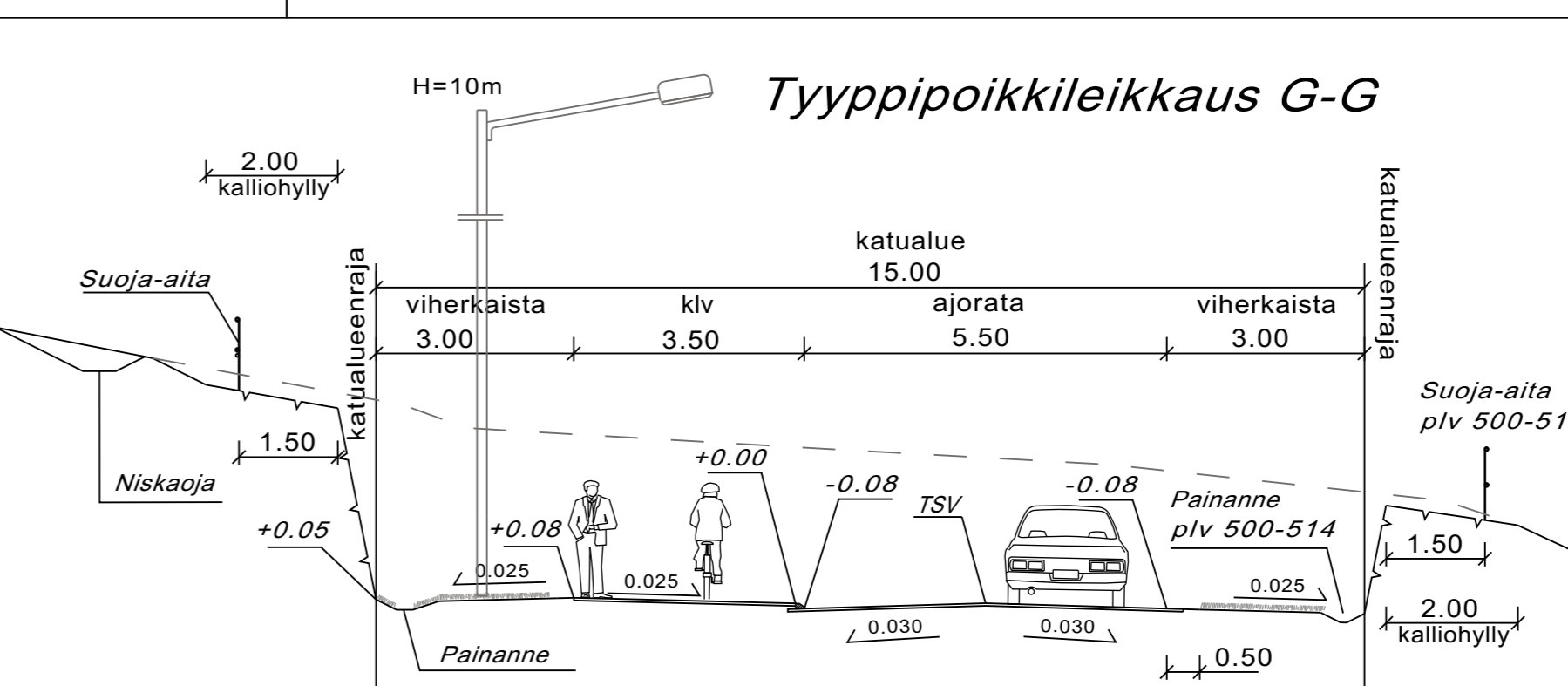
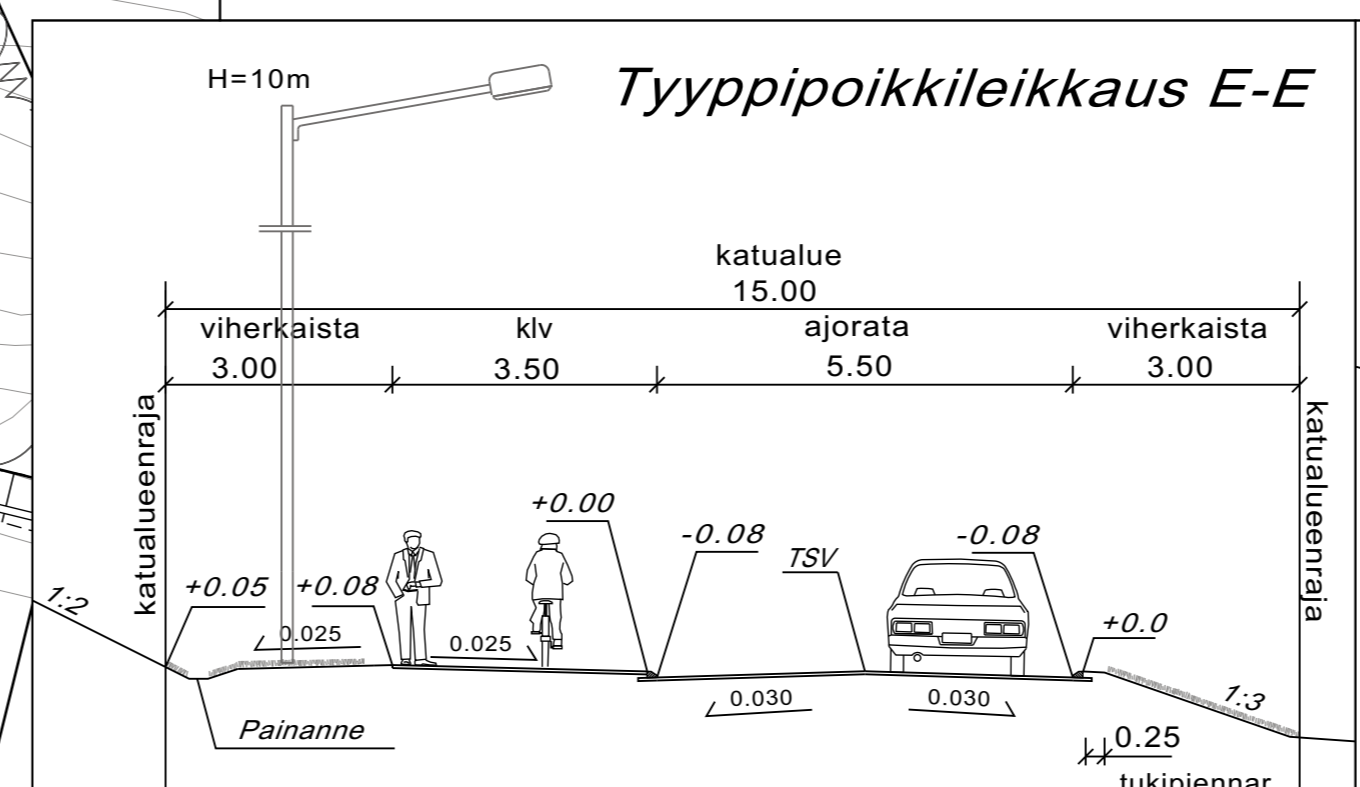
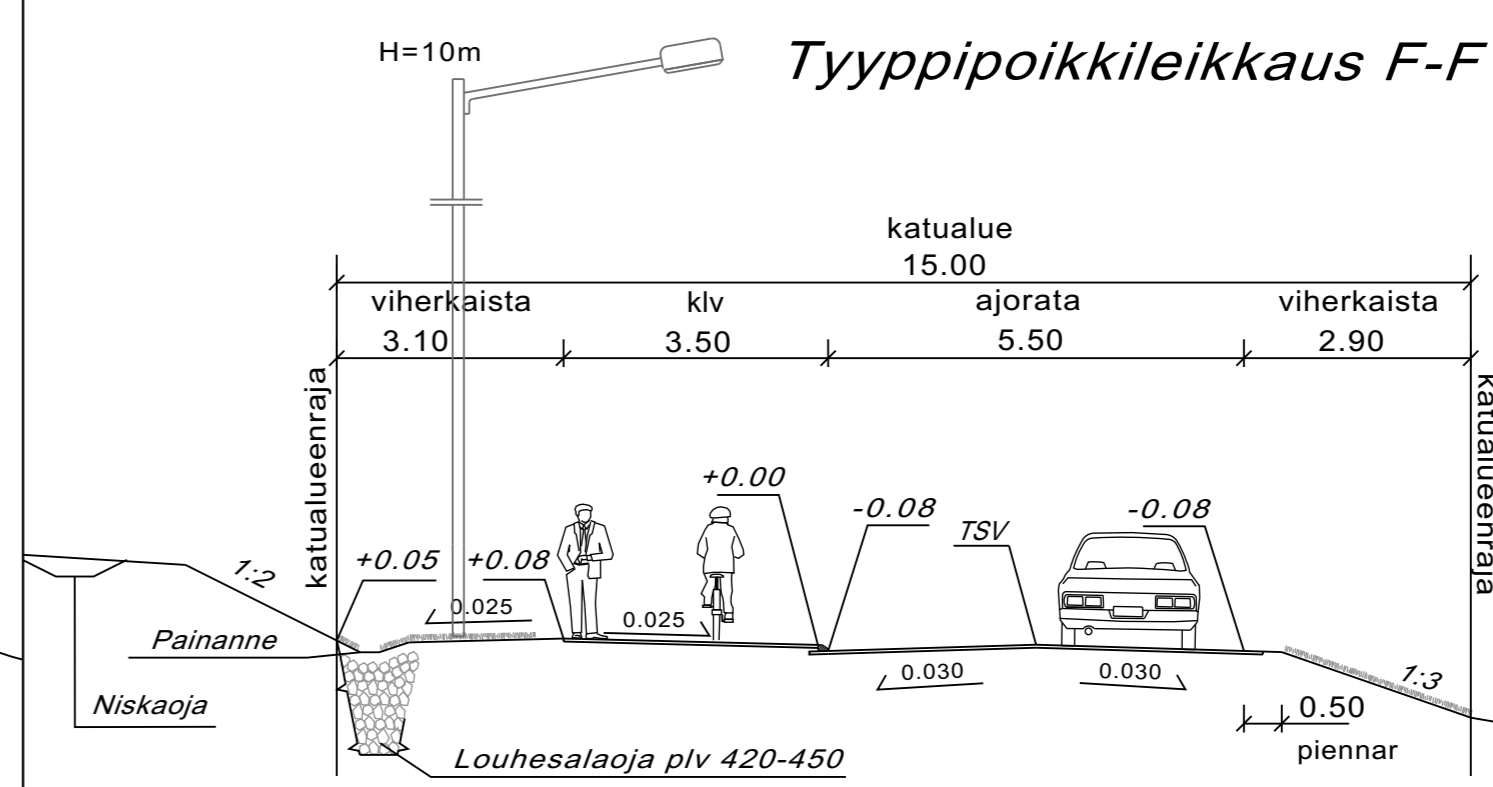
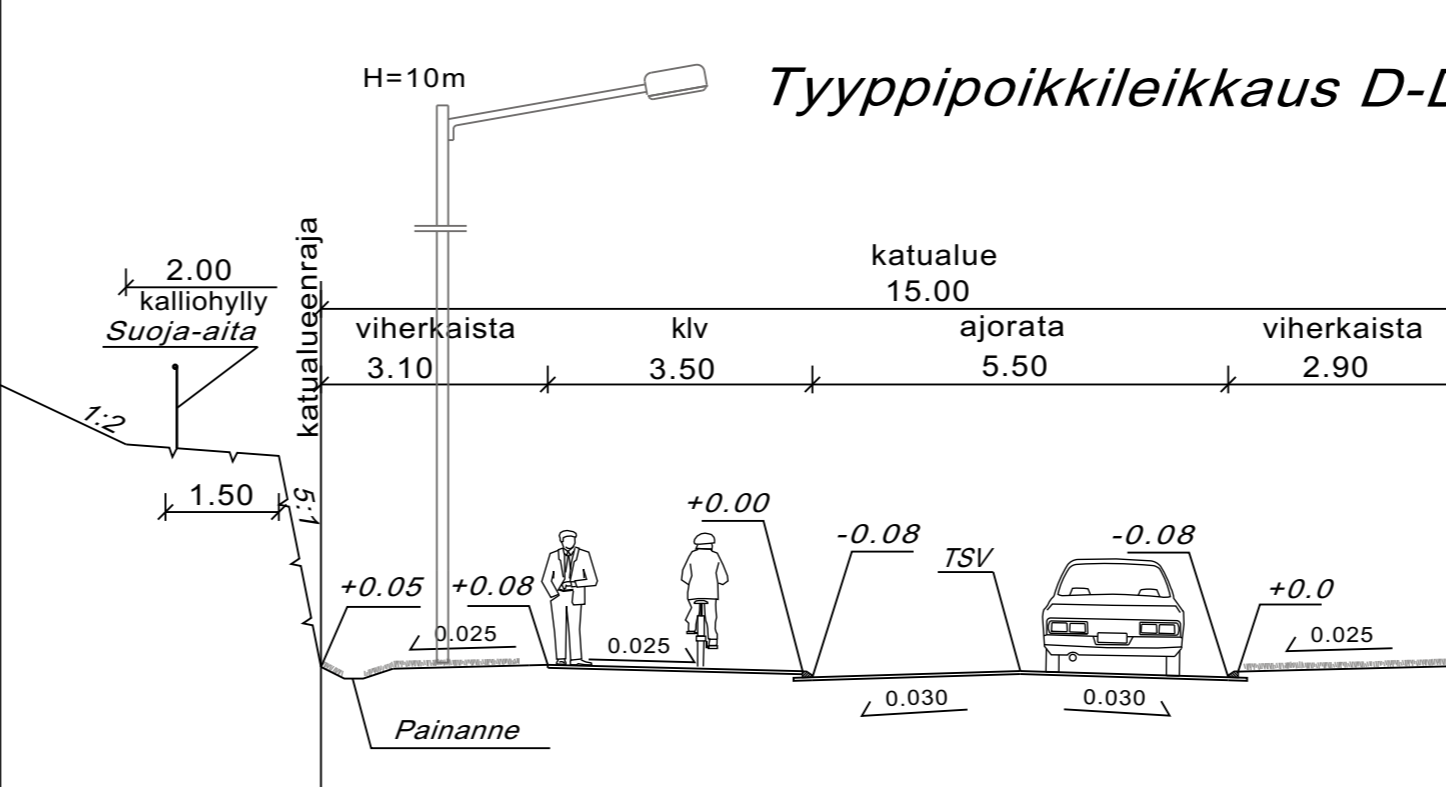
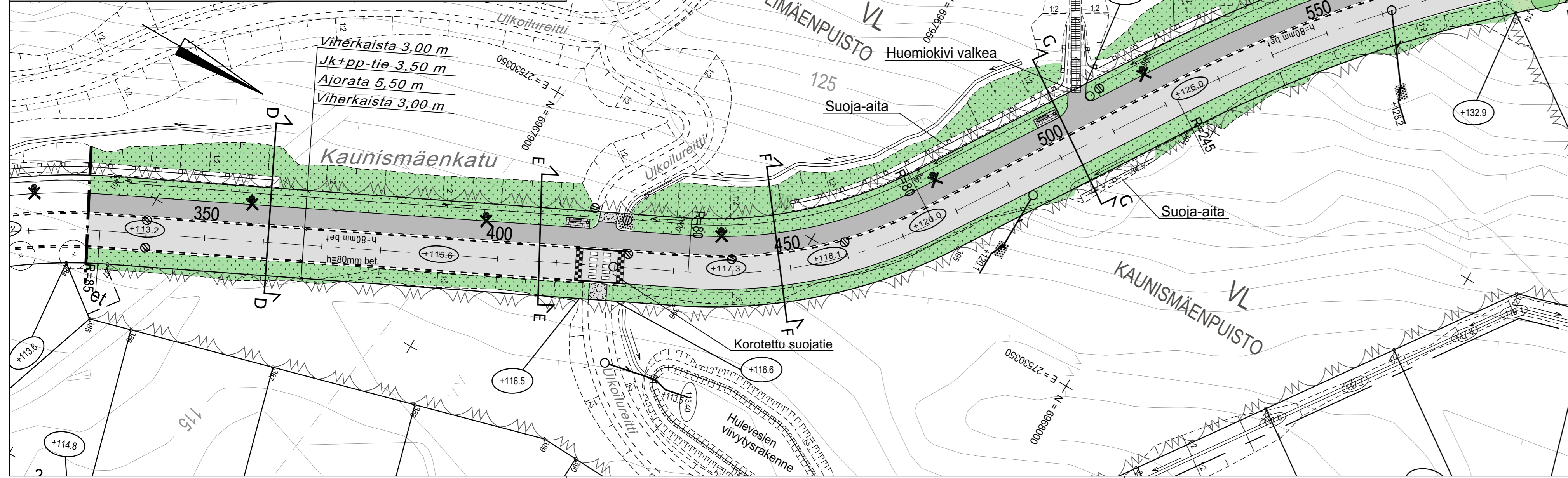


MERKINTÖJEN SELITYKSET

- | | | | |
|-------------------|---|-----------|------------------------------------|
| 50 | Mittalinja, paalutus ja paalulukema | 25 | Kortteli |
| +99.5 | Kadun likim. korkeusasema (TSV) | 8 | Tontti |
| +98.0 | Maanpinnan suunniteltu korkeusasema | | Suunnitelmaraja |
| R=60 | Kaarresäde (keskilinja) | | Tyypipoikkileikkaus |
| h=80mm bet | Ylijäätävä reunatuki | | Vahvistusraja |
| h=20mm bet | Betoninen reunatuki | | Ajorata-asfalttipäällyste |
| | Asfalttiiviste | | JK/pp-asfalttipäällyste |
| | Hulevesikaivo, ritiläkansi ja hulevesikaivo ja -putki | | Maisemanurmi |
| | Avo-oja ja virtausuunta | | Nurmi |
| | Painanne | | Kivituhka |
| | Portaati | | Eroosiosuojaus |
| | Pyörätien jatke | | Suoja-aita |
| | Hidaste/korotettu alue | | Valaisin 10 m |
| | Betonikivi, harmaa | | Istutettava lehtipuu |
| | Betonikivi, Huomiokivi valkea | | Levähdysalue penkki ja roska-astia |



KORKEUSJÄRJESTELMÄ N2000
KOORDINAATTIJÄRJESTELMÄ ETRS-GK27

| | | | |
|---|----------------------|--|------------------|
| LITTYVÄ SUUNNITTELUJAJAN PÄÄTÖKSEEN | | | |
| A | | | |
| KAUV. OS. TARK. | | MUUTOS/TÄYDENNYS | PÄIVÄYS |
| MAAPERÄTUTKINS. TARK. | | KAUPION VESI ON HYVÄKSYNYT VASTAANOTTETTAVAKSI | PÄIVÄYS |
| KÄSITTELY | PÄIVÄYS | NIMI | |
| Kohde | Piirustuksen sisältö | | Mittakaava |
| 36. HILTULANLAHTI | | ASEMAPIIRUSTUS 1:500 | |
| KAUNISMAENKATU | | TYYPPIPOIKKILEIKKAUS 1:100 | |
| PLV 330-600 | | Piirustuslaji | |
| | | KATUSUUNNITELMA | |
| Päiväys | Suunn. alue | | |
| Hyv. | As.nro | 6645/2016 | |
| Tark. | Piir. nro | | 402 |
| Suunn. | Piir. | | |
| Piirt. | | | |
| Suunn. Tuomas Turunen, Aki-Matti Partanen | | Summa-ala | Tiedosto |
| | | TKA | 1510025108 |
| | | Piirustusnro | Muutos |
| | | 402 | |
| | | suunn. | hyv. |
| | | SKuk | Teemu Matilainen |
| | | | pvm |
| | | | 11.11.2016 |