

Asiakkuus- ja Toimintaympäristö-muutokset

(aikajänne 4-5 vuotta)

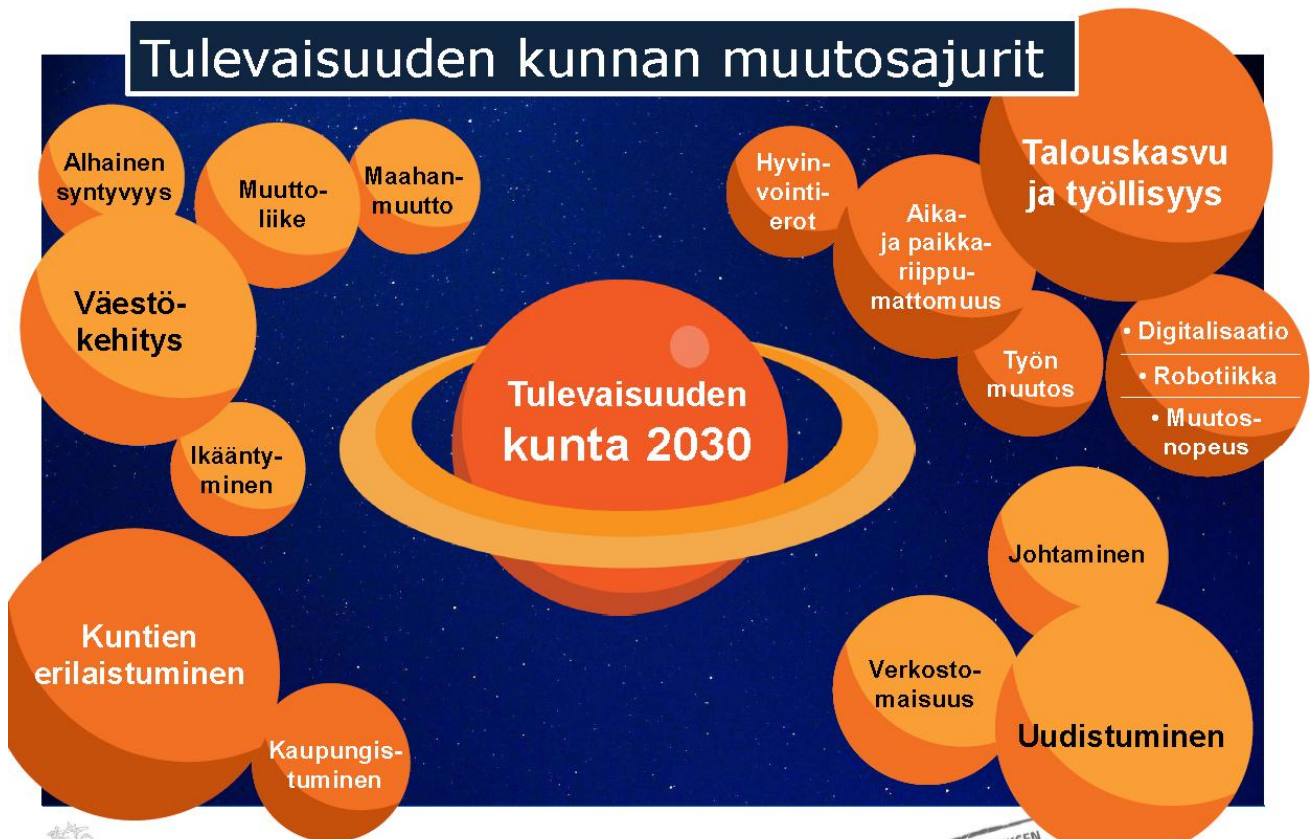
Tausta-aineistoa



Mallipohja

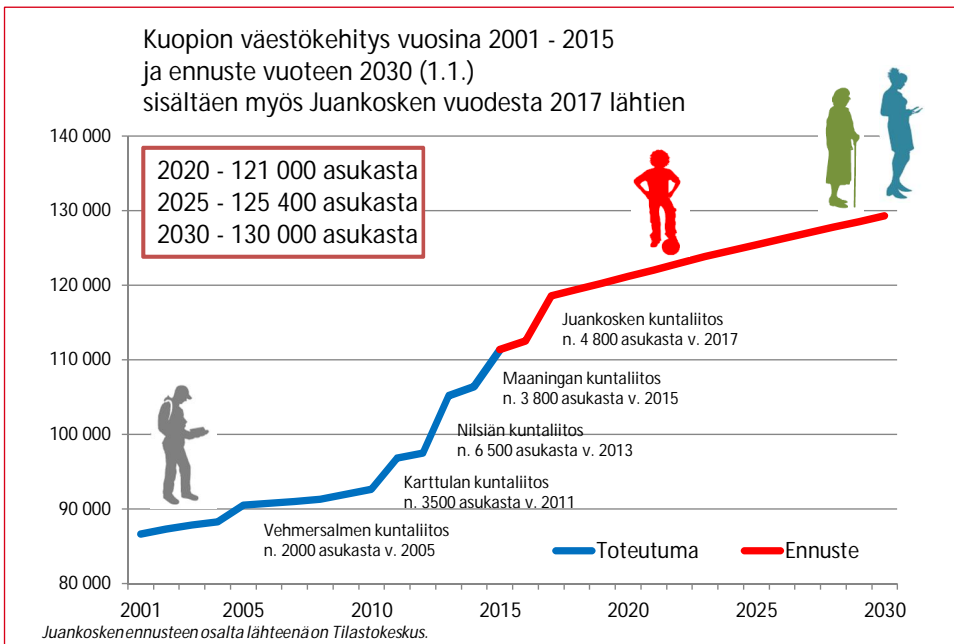
1

Tulevaisuuden kunnan muutosajurit



KUOPION VÄESTÖENNUSTE 2030

Kuopio population projection 2030

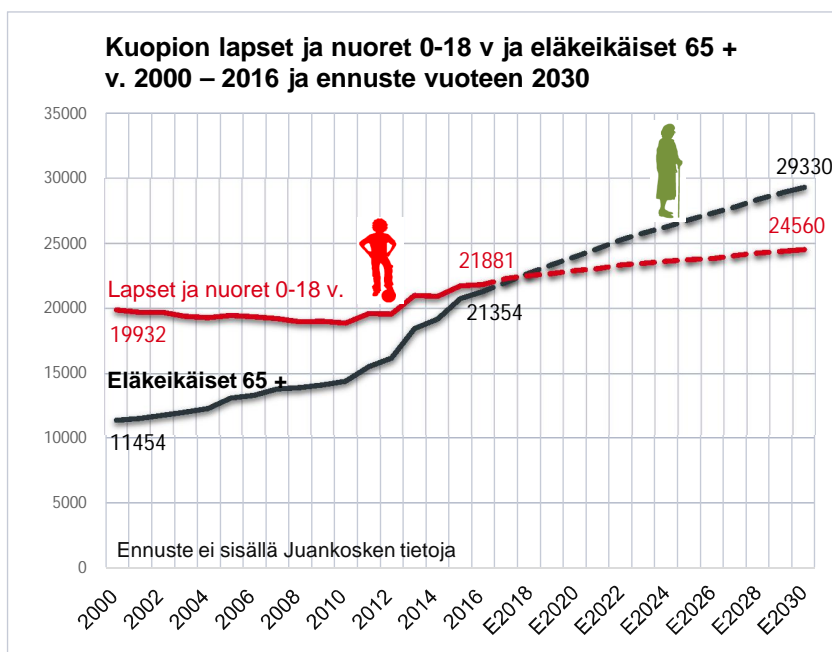


- Vuoden 2016 alussa Kuopiossa asui 112 117 asukasta.
- Ennusteen väkiluku 2020 on 121 000 ja 2030 130 000.
- Väestön ikärakenne vanhenee. Vuoteen 2030 75 vuotta täyttäneiden määrä kasvaa noin 70 %, noin 6000 vanhusta lisää.
- Luonnollinen väestönkasvu 200- 300 asukasta/ vuosi. Syntyvyys noin 1200 – 1300 lasta/vuosi.
- Muuttovoitto noin 1000 asukasta / vuosi.

Lähde: Kuopion oma vuonna 2014 -2015 tehty väestöennuste.

Päivitetty 10/2015

Kuopion väestö iän mukaan 2000- 2016 ja ennuste 2030 *Population by age*



Eläkeikäisten (65+) määrä on lähes kaksinkertaistunut vuosien 2000 - 2016 aikana (+10.000, +86 %). Ennusteen mukaan vuosittainen kasvu on 500 – 700 vuoteen 2030 saakka.

Lasten ja nuorten (0-18 v) määrä on kasvanut noin 2000:lla (10 %) vuosien 2000-2016 aikana. Ikäryhmän ennustetaan kasvavan nopeimmin vuonna 2017 (+450) ja sen jälkeen 100-300:lla vuosittain. Vuonna 2030 ennusteen mukaan lapsia ja nuoria olisi 3200 (+15 %) enemmän kuin nyt.

Lähde: Tilastokeskus, Kuopion kaupungin väestöennuste

Päivitetty 10/2016

KUOPION VÄESTÖENNUSTE 2025

Kuopio population projection 2025



	Asunto- tuotanto 2014-2024	Väestö 1.1.2015	Väestö- ennuste 2025	Väestönkasvu vuoteen 2025	
KESKUSTA JA SEN LÄHIALUEET <i>Keskusta, Niirala, Haapaniemi, Rönö</i>	2 000	21 660	23 450	1 840	
LÄNTINEN PUUIJO <i>Puijonlaakso, Julkula, Niuva-Lansipuijo-Rypysuo</i>	740	11 430	12 700	1 270	
KOILLINEN ALUE <i>mm. Puijonsarvi, Inkilänmäki, Pihlajalaakso, Itk., Linnanp. Kettulanlahti, Kelloniemi</i>	1 200	18 100	19 600	1 500	
SAVILAHTI-NEULAMÄKI-SÄRKINIEMI-JYNKKÄ <i>Neulamäki, Savilahti, Särkiniemi, Levänen, Jynkkä</i>	1 110	13 770	14 900	1 130	
ETELÄINEN KAUPUNKIALUE <i>Pirtti, Lehtoniemi, Rautaniemi, Pitkälähti</i>	2 020	21 360	23 700	2 340	
HILTULANLAHTI <i>Hiltulanlahti, Vanuvuori, Kiviharju</i>	540	550	2 300	1 750	
ENT. KUNTAKESKUKSET, MAASEUTUALUEET <i>Riistavesi, Vehmersalmi, Karttula, Niisiä, Maaninka</i>	750	23 280	23 700	420	



- Ennusteen mukaan väestömäärä kasvaa lähes kaikilla suunnittelualueilla vuoteen 2025.
- Väestönkasvusta noin 20-35 % on luonnollista väestönkasvua ja 65-80 % muuttovoittoa.
- Väestöennuste perustuu alueen myönteiseen kehitysoletukseen. Työpaikkakasvun oletetaan jatkuvan hyvänä ja työllisyystilanteen paranevan. Asuntotuotannon tason edellytetään toteutuvan lähellä tavoiteltua 800 asunnon tasoa. Ennusteen mukaan nuorten tulomuutto säilyy korkeana ja nuorten työllistymismahdollisuudet hyvänä. Muuttovoiton odotetaan olevan positiivinen lähes kaikissa ikäryhmissä.

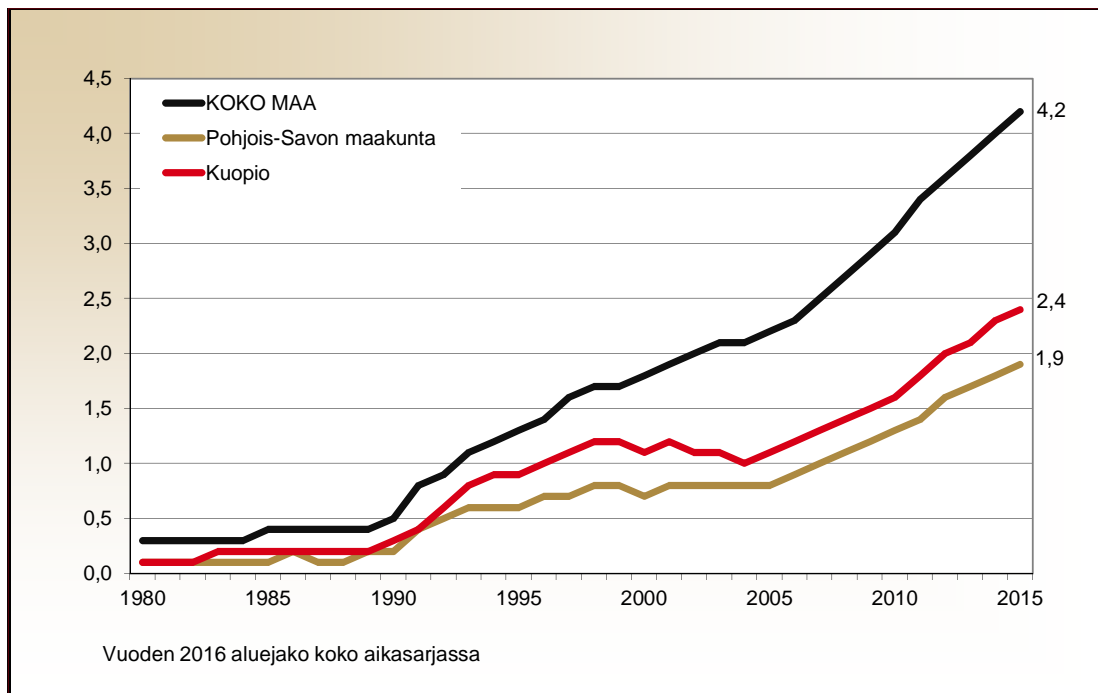
Lähde: Kuopion oma vuonna 2014 -2015 tehty väestöennuste.

Päivitetty 10/2015

ULKOMAAN KANSALAISET

1980-2015 (31.12.), %

FOREIGN POPULATION 1980 – 2015 (31.12.)

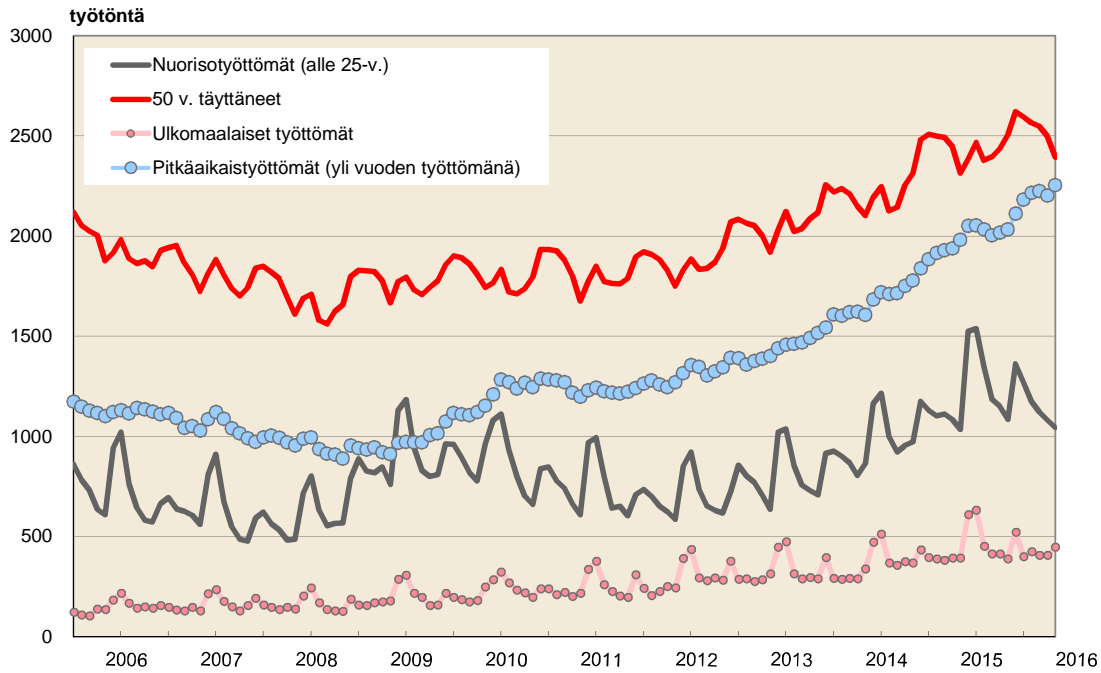


Lähde: Tilastokeskus

Päivitetty 5/2016

TYÖTTÖMYYS KUOPIOSSA, 1995-2016

UNEMPLOYMENT IN KUOPIO, 1995 - 2016



Lähde: Työ- ja elinkeinoministeriö

Päivitetty 30.6.2016

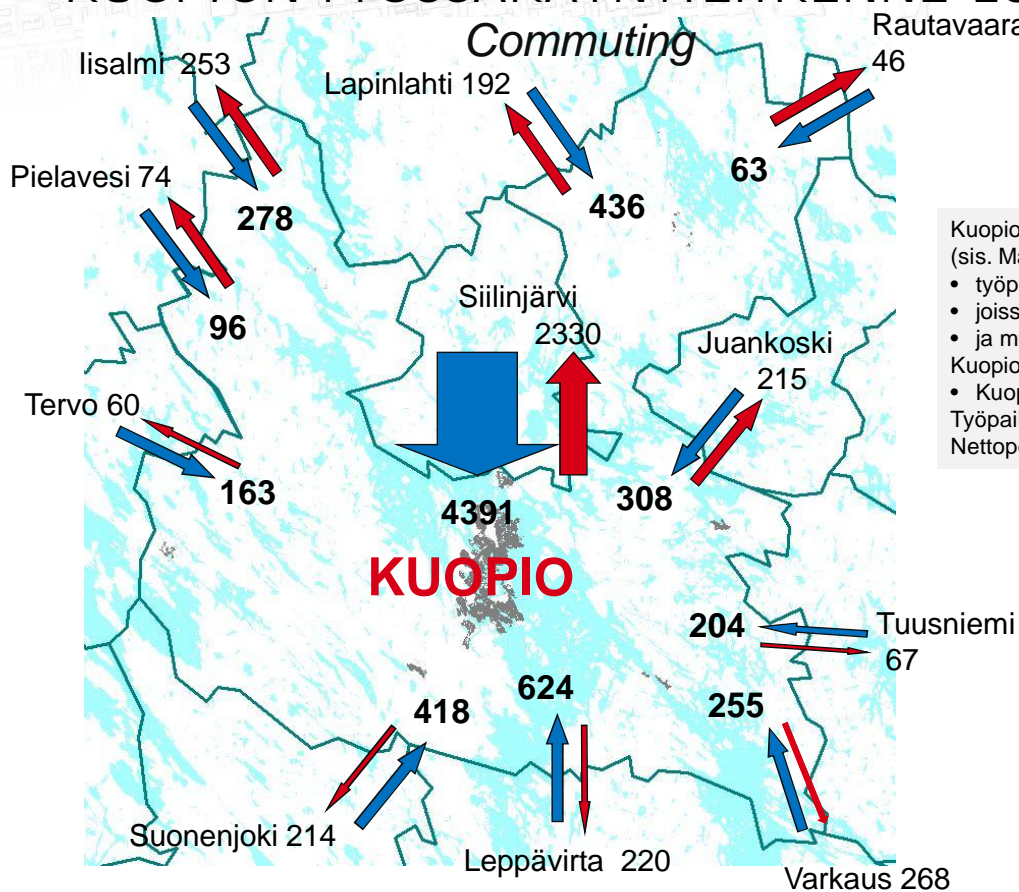
Kuopion hyvinvointi-indikaattoreita



KUOPIO

	2011	2012	2013	2014	KOKO MAA 2014
Demografinen huoltosuhde (alle 15-vuotiaat ja 65-vuotta täyttäneet sataa 15-64 -vuotiaasta (työikäistä) kohti)	48,7	49,6	50,6	51,3	57,1
Poliisin tietoon tulleet henkeen ja terveyteen kohdistuneet rikokset / 1000 asukasta	9,5	8,6	7,9	6,8	6,4
Kodin ulkopuolelle sijoitetut 0-17 vuotiaat, % vastaavanikäisestä väestöstä	2,0	2,1	2,2	2,2	1,4
Lastensuojelun avohuollollisten tukitoimien piirissä 0-17-vuotiaita vuoden aikana, % vastaavanikäisestä väestöstä.	10,3	10,7	11,2	10,4	7,5
Kotona asuvat 75 vuotta täyttäneet, % vastaavanikäisestä väestöstä.	91,2	92,2	92,5	92,4	90,5
Työttömyysaste, % työvoimasta, keskimäärin vuodessa	10,4	10,3	12,5	13,9	12,4
Nuorisotyöttömät, % 18-24-vuotiaasta työvoimasta	13,0	12,4	14,6		

KUOPION TYÖSSÄKÄYNTILIIKENNE 2014



Kuopio v. 2014
(sis. Maaninka)

• työpaikkoja	49 009
• joissa kuopiolaisia	39 434
• ja muista kunnista	9 883

Kuopiolaisista töissä

• Kuopion ulkopuolella	7 124
------------------------	-------

Työpaikkaomavaraisuus 106,0 %
Nettopendelöinti +2 759 henkilöä.

Lähde: Tilastokeskuksen työssäkäyntitilastot., aluejako v. 2016, Kuopion alueessa mukana Maaninka

11.10.2016

TULOJEN JA MENOJEN VERTAILU PALVELUALUEITTAIN 2017, 2016 JA 2015



- | Tämä aineisto sisältää strategian ja talousarvion 2018 euromääräisten arvioiden suunnittelun pohjaksi talouslukuja:
- | Vuoden 2016 toteuma on tehty vertailukelpoiseksi vuoden 2017 talousarvion lukuihin:
 - | lisäämällä vuoden 2016 toteumaan (27.2.2017) Talsusta Juankosken talousarvioluvut 2017 ja
 - | huomioimalla organisaatiomuutokset palvelualueiden talousarviokirjassa ilmoittamalla luvuilla.
- | Vuosi 2015 on tehty vertailukelpoiseksi vähentämällä vuoden 2015 luvuista vuoden todellisen toteuman 2016 lomapalkkavelan muutos.

TULOJEN JA MENOJEN VERTAILU PALVELUALUEITTAIN 2017, 2016 JA 2015



KUOPIO

	Talousarvio	Vertaistettu		Tp-ennakko	Vertaistettu	
	2017	tp-ennakko	Muutos-	2016	tilinpäätös	Muutos-
		2016	%		2015	%
KESKUSVAALILAUTAKUNTA						
TOIMINTATUOTOT	0	0		0	186 478	-100,0 %
TOIMINTAKULUT	-383 663	-17 026	2153,4 %	-8 363	-321 370	-97,4 %
TOIMINTAKATE	-383 663	-17 026	2153,4 %	-8 363	-134 892	-93,8 %
TARKASTUSTOIMI						
TOIMINTATUOTOT	450	196	129,1 %	196	344	-42,9 %
TOIMINTAKULUT	-288 593	-267 220	8,0 %	-256 857	-277 428	-7,4 %
TOIMINTAKATE	-288 143	-267 023	7,9 %	-256 660	-277 084	-7,4 %
YLEISHALLINTO						
TOIMINTATUOTOT	11 684 427	9 096 288	28,5 %	6 784 932	10 572 457	-35,8 %
TOIMINTAKULUT	-27 805 861	-23 725 856	17,2 %	-22 001 375	-22 786 641	-3,4 %
TOIMINTAKATE	-16 121 434	-14 629 569	10,2 %	-15 216 444	-12 214 184	24,6 %
ELINVOIMA- JA KONSERNIPALVELU						
TOIMINTATUOTOT	15 998 181	16 406 142	-2,5 %	14 283 442	16 047 047	-11,0 %
TOIMINTAKULUT	-43 012 397	-44 257 507	-2,8 %	-23 610 276	-25 464 080	-7,3 %
TOIMINTAKATE	-27 014 216	-27 851 365	-3,0 %	-9 326 834	-9 417 033	-1,0 %
KAUPUNKIYMPÄRISTÖN PALVELUALUE						
TOIMINTATUOTOT	50 140 713	49 853 029	0,6 %	48 822 716	48 547 619	0,6 %
TOIMINTAKULUT	-55 129 311	-50 591 055	9,0 %	-48 599 298	-47 846 260	1,6 %
TOIMINTAKATE	-4 988 598	-738 026	575,9 %	223 418	701 359	-68,1 %

TULOJEN JA MENOJEN VERTAILU PALVELUALUEITTAIN 2017, 2016 JA 2015



KUOPIO

	Talousarvio	Vertaistettu		Tp-ennakko	Vertaistettu	
	2017	tp-ennakko	Muutos-	2016	tilinpäätös	Muutos-
		2016	%		2015	%
HYVINVOINNIN EDISTÄMISEN PALVELUALUE						
TOIMINTATUOTOT	9 624 776	10 211 484	-5,7 %	10 175 834	10 078 884	1,0 %
TOIMINTAKULUT	-44 984 855	-45 426 544	-1,0 %	-44 370 815	-44 718 802	-0,8 %
TOIMINTAKATE	-35 360 079	-35 215 060	0,4 %	-34 194 981	-34 639 918	-1,3 %
KASVUN JA OPPIMISEN PALVELUALUE						
TOIMINTATUOTOT	14 535 675	14 975 902	-2,9 %	13 900 824	13 688 946	1,5 %
TOIMINTAKULUT	-203 289 220	-203 428 013	-0,1 %	-195 019 316	-190 057 332	2,6 %
TOIMINTAKATE	-188 753 545	-188 452 111	0,2 %	-181 118 492	-176 368 386	2,7 %
PERUSTURVAN PALVELUALUE						
TOIMINTATUOTOT	28 403 628	27 938 558	1,7 %	35 311 078	34 749 522	1,6 %
TOIMINTAKULUT	-168 857 845	-170 334 017	-0,9 %	-194 957 926	-188 475 771	3,4 %
TOIMINTAKATE	-140 454 217	-142 395 459	-1,4 %	-159 646 848	-153 726 249	3,9 %
TERVEYDENHUOLLON PALVELUALUE						
TOIMINTATUOTOT	14 983 793	15 645 920	-4,2 %	14 771 420	13 752 172	7,4 %
TOIMINTAKULUT	-249 789 165	-250 637 304	-0,3 %	-237 637 506	-232 803 693	2,1 %
TOIMINTAKATE	-234 805 372	-234 991 384	-0,1 %	-222 866 086	-219 051 521	1,7 %
YHTEENSÄ						
TOIMINTATUOTOT	145 371 643	144 127 519	0,9 %	144 050 442	147 623 469	-2,4 %
TOIMINTAKULUT	-793 540 910	-788 684 542	0,6 %	-766 461 732	-752 751 378	1,8 %
TOIMINTAKATE	-648 169 267	-644 557 023	0,6 %	-622 411 290	-605 127 909	2,9 %