

Kaavoituskatsaus 2017



15 Visio Vanhan varikon alueesta / Tengbom Eriksson Arkkitehdit Oy

Vuoden 2017 aikana Kuopion kaupungin kaavatyöt painottuvat kaupunkistrategian mukaisesti kaupungin kasvun ja elinkeinoelämän edellytysten luomiseen, tonttitarjonnan monipuolisuuteen ja riittävyteen, täydennysrakentamiseen, Savilahden ja keskusta-alueen kehittämishankkeisiin sekä keskustaajamien kehittämiseen.

Vuoden 2017 keskeisiä yleiskaavahankkeita ovat Keskustan, Hepomäen ja Neulaniemen osayleiskaavat. Muut yleiskaavoitushankkeet käsittävät Itkonniemi-Vanhan aseman, Vanuvuoren, Rauhalahden, Suovu-Palosen, Syväniemen, Nilsin keskustan ja Kaupan yleiskaavat. Nämä kaikki edellä mainitut ovat meillä olevia kaavoja. Uusina yleis-

kaavahankkeina käynnistyvät Heinjoen, Kurkimäen ja Petäjälammen yleiskaavat.

Pohjois-Savon kaupan maakuntakaava 2030 on vahvistunut. Ympäristöministeriö vahvisti sen 1.6.2016.

Asemakaavoituksen työohjelmassa asuntotonttitarjontatavoitetta toteuttavat mm. Savilahden, Mölymäen ja Lehtoniemen kerrostaloalueiden sekä useiden täydennysrakentamiskohteiden asemakaavatyöt keskustassa, Puijonlaaksossa, Päivärannassa, Linnanpellolla ja Särkiniemessä.

Kaupungin kilpailukykyä ja yritystonttitarjontaa edistetään mm. Savilahden, Musiikkikeskuksen ympäristön, jäähallin ympäristön ja Tahkon asemakaavoituksella. Yksittäisiä yritystoimintaa ja asumista tukevia asemakaavan muutoksia on tekeillä keskustassa ja sen tuntumassa sekä Tahkolla.

Vanhentuneiden asemakaavojen tarkistaminen jatkuu mm. Karttulasen, Puijon urheilulaaksossa ja Satama-alueella.

Uusien kaavotöiden vireilletulosta ilmoitetaan työn käynnistyessä.

Arvio asuntotonttien riittävydestä

Lyhyellä aikavälillä vuonna 2017 käynnistyvään tuotantoon kerrostalotonttien riittävyys on kysyntään nähden välttävää. Rivitalotonttien riittävyys on tyydyttävä Keilanrinteen alueen kunnallistekniikan valmistuessa kesällä 2017. Pidemmällä tähtäimellä kerrostalotonttitilanteen voidaan ennakoida paranevan, koska rakentamiseen 2018–2019 osoitettavilla rakentamisalueilla, mm. Lehtoniemessä Kuikkalampi-Lehtorinteen alueella ja Presidentinkadun ympäristössä, on asemakaavoja valmistumassa vuosien 2017 ja 2018 aikana. Kyseiset uudet alueet ovat pääosin kaupungin omistuksessa ja Presidentinkadun ympäristössä osittain kaupungin omistuksessa. Tonttitilanteen paraneminen edellyttää valmisteilla olevien asemakaavojen ja sopimusten voimaantuloa. Asemakaavojen voimaantulon viivästyminen saattaa aiheuttaa tonttitilanteen huonontumisen ja vaikuttaa tuntuvasti asuntotuotantoon.

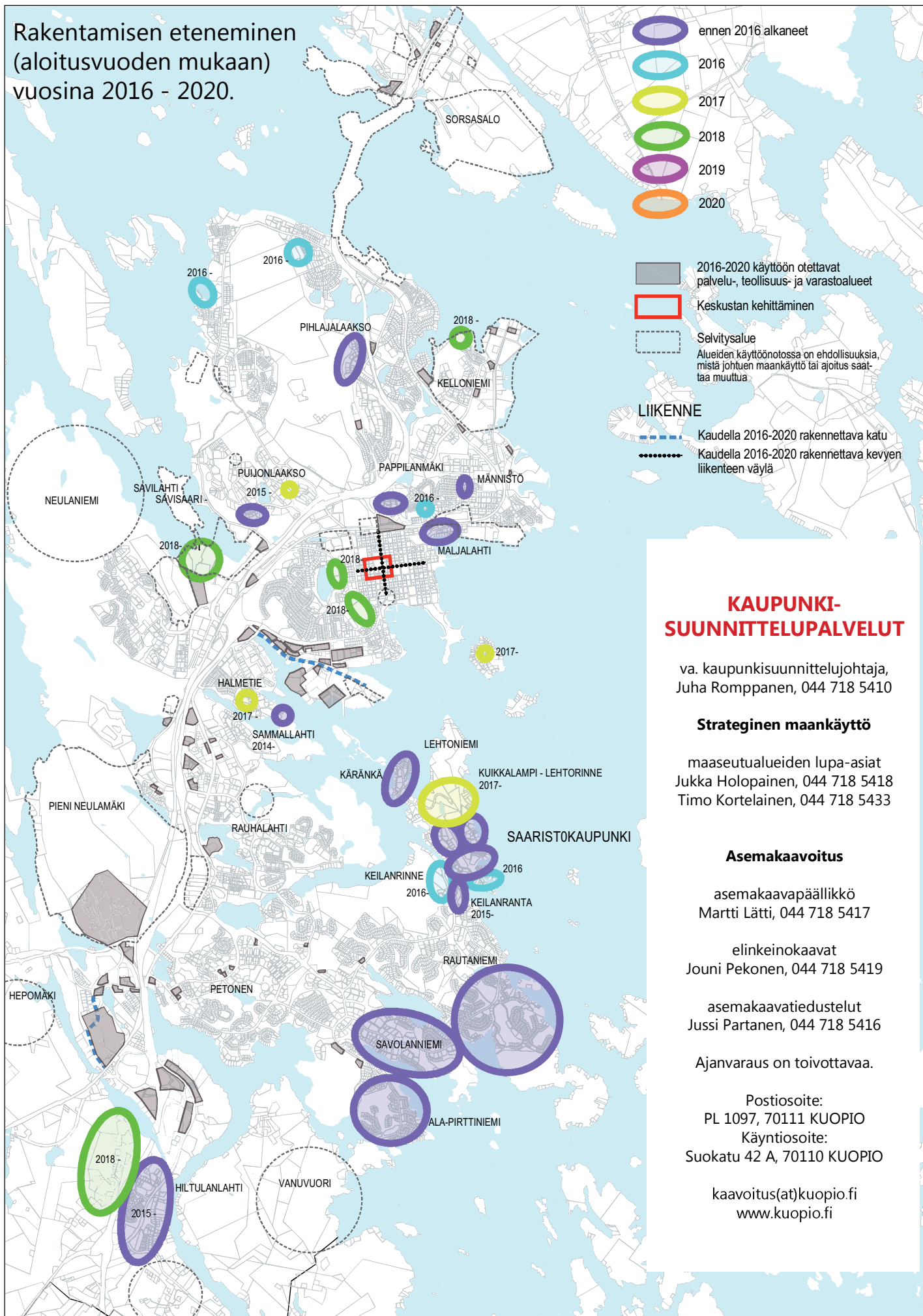
Nykyisissä keskeisen kaupunkialueen asemakaavoissa on noin 310 kaupungin omistamaa tyhjää omakotitonttia. Saaristokaupungissa on noin 40 ja Hiltulanlahdessa noin 30 tonttia käytettävissä vuonna 2017 käynnistyvään rakentamiseen. Loput ovat Hiltulanlahdessa asemakaavan piirissä olevia vuodesta 2018 käynnistyvään rakentamiseen tarkoitettuja tontteja. Keskeisellä kaupunkialueella omakotitontteja riittää arviolta neljäksi tai viideksi vuodeksi.

Kurkimäessä on 13 kaupungin omistamaa omakotitonttia. Karttulan, Melalahden, Vehmersalmen, Nilsin ja Maaningan asemakaavoituksella alueilla on noin 125 kaupungin omistamaa omakotitonttia. Juankoskella on asemakaava-alueilla noin 30 vapaata kaupungin omistamaa omakotitonttia.

35 Linja-autoasema / SERUM arkkitehdit Oy



Rakentamisen eteneminen
(aloitusvuoden mukaan)
vuosina 2016 - 2020.



KAUPUNKI-SUUNNITTELUPALVELUT

va. kaupunkisuunnittelujohtaja,
Juha Romppanen, 044 718 5410

Strateginen maankäyttö

maaseutualueiden lupa-asiat
Jukka Holopainen, 044 718 5418
Timo Kortelainen, 044 718 5433

Asemakaavoitus

asemakaavapäällikkö
Martti Lähti, 044 718 5417

elinkeinokaavat
Jouni Pekonen, 044 718 5419

asemakaavatiekustelut
Jussi Partanen, 044 718 5416

Ajanvaraus on toivottavaa.

Postiosoite:
PL 1097, 70111 KUOPIO
Käyntiosoite:
Suokatu 42 A, 70110 KUOPIO

kaavoitus(at)kuopio.fi
www.kuopio.fi

Yleiskaavoitus 2017

Yleiskaavatyöt

1 KESKUSTAN OSAYLEISKAAVA

Osayleiskaavassa tarkennetaan vuonna 2001 oikeusvaikutteiseksi tullutta Kuopion keskeisen kaupunkialueen yleiskaavaa. Suunnittelualueena on keskustan ruutu-kaava-alue sekä Hatsalan ja Keskuskentän alueet. Keskeisiä asioita ovat rakentamisen tehokkuuden ja eri maankäyttömuotojen tarkistaminen, visuaalisen ympäristön parantaminen sekä kaupallisen keskustan ja liikenneolosuhteiden kehittäminen. Osayleiskaavassa luodaan periaatteet asemakaavoitukselle ja muulle yksityiskohdalliseen suunnittelulle. Tavoiteaikataulun mukaan kaavaluonnos valmistuu keväällä 2017 ja kaavaehdotus loppuvuodesta 2017. Juha Romppanen, 044 718 5410
Matti Asikainen, 044 718 5432

2 ITKONNIEMI-VANHA-ASEMA OSAYLEISKAAVA

Osayleiskaavassa muutetaan vuonna 2001 oikeusvaikutteiseksi tullutta Kuopion keskeisen kaupunkialueen yleiskaavaa. Siinä alue on pääasiassa rautatieliikenteen ja teollisuuden alueita. Laadittavassa osayleiskaavassa määritetään rakentamisen periaatteet sekä selvitetään alueen liittyminen muuhun kaupunkirakenteeseen, rakennettavien alueiden rajautuminen, kortteleiden tuleva käyttö ja liikenteen perusratkaisut. Osayleiskaava ohjaa jatkossa alueen asemakaavoitusta ja muuta yksityiskohtaista suunnittelua. Osayleiskaavan laadintatyö käynnistyi loppuvuodesta 2016. Tavoiteaikataulun mukaan kaavaluonnos valmistuu syksyllä 2017 ja kaavaehdotus keväällä 2018.

Jaana Kostiainen, 044 718 5436

3 NEULANIEMEN OSAYLEISKAAVA

Osayleiskaavassa tarkennetaan vuonna 2001 oikeusvaikutteiseksi tullutta Kuopion keskeisen kaupunkialueen yleiskaavaa. Suunnittelualueena on Neulaniemi. Osayleiskaavassa määritetään asuntorakentamisen ja virkistysalueiden muodostumisen periaatteet sekä selvitetään alueen liittyminen kaupunkirakenteeseen, rakennettavien alueiden rajautuminen, kortteleiden tuleva käyttö ja liikenteen perusratkaisut. Osayleiskaava ohjaa jatkossa alueen asemakaavoitusta ja muuta yksityiskohtaista suunnittelua. Kaavaluonnos valmistui vuonna 2016. Tavoiteaikataulun mukaan kaavaehdotus valmistuu alkuvuodesta 2017.

Timo Kortelainen, 044 718 5433



4 HEPOMÄEN OSAYLEISKAAVA

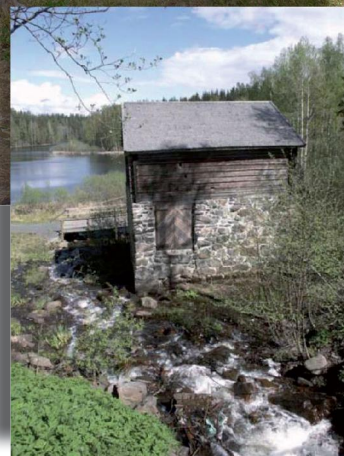
Osayleiskaavassa tarkennetaan vuonna 2001 oikeusvaikutteiseksi tullutta Kuopion keskeisen kaupunkialueen yleiskaavaa. Suunnittelualue käsittää Hepomäen ja Heinälammennrinteen alueet. Osayleiskaavassa määritetään rakentamisen periaatteet sekä selvitetään alueen liittyminen kaupunkirakenteeseen, rakennettavien alueiden rajautuminen, kortteleiden tuleva käyttö ja liikenteen perusratkaisut. Osayleiskaava ohjaa jatkossa alueen asemakaavoitusta ja muuta yksityiskohtaista suunnittelua. Vuoden 2016 aikana suunnittelu painottui taustaselvitysten tekemiseen. Tavoiteaikataulun mukaan kaavaluonnos valmistuu keväällä 2017 ja kaavaehdotus loppuvuodesta 2017.

Jaana Kostiainen, 044 718 5436

5 KAUPAN OSAYLEISKAAVA

Osayleiskaavassa tarkennetaan vuonna 2001 oikeusvaikutteiseksi tullutta Kuopion keskeisen kaupunkialueen yleiskaavaa. Osayleiskaavassa selvitetään kaupan toimintojen merkinnät vastaamaan maankäyttö- ja rakennuslain muutosta. Lainmuutoksessa on selkeytetty vähittäiskaupan suuryksiköiden sijainnin ohjauksen tavoitteita sekä yhdenmukaistettu kaupan ohjausta koskevat säännökset koskemaan kaikkia kaupan toimialoja myös tilaa vaativan erikoiskaupan osalta. Osayleiskaava ohjaa jatkossa alueen asemakaavoitusta ja muuta yksityiskohtaista suunnittelua. Tavoiteaikataulun mukaan kaavaluonnos valmistuu syksyllä 2017 ja kaavaehdotus loppuvuodesta 2017.

Jussi Niilahti, 044 718 5510



Kivilampi ja vanha mylly /
Matti Asikainen

6 RAUHALAHDEN OSAYLEISKAAVA

Osayleiskaavassa tarkennetaan vuonna 2001 oikeusvaikutteiseksi tullutta Kuopion keskeisen kaupunkialueen yleiskaavaa. Suunnittelualueena on Rauhalampi käsittäen pääpiirteissään ns. Hoksopolin alueen ja Jynkän koulun ympäristön. Osayleiskaavassa määritetään asuntorakentamisen ja virkistysalueiden muodostumisen periaatteet sekä selvitetään alueen liittyminen kaupunkirakenteeseen, rakennettavien alueiden rajautuminen, kortteleiden tuleva käyttö ja liikenteen perusratkaisut. Osayleiskaava ohjaa jatkossa alueen asemakaavoitusta ja muuta yksityiskohtaista suunnittelua. Tavoiteaikataulun mukaan kaavaluonnos valmistuu alkuvuodesta 2017 ja kaavaehdotus syksyllä 2017.

Matti Asikainen, 044 718 5432

7 SUOVU-PALOSEN YLEISKAAVA

Korkein hallinto-oikeus kumosi vuonna 1996 osan ympäristöministeriön vahvistamasta Kuopion Länsirannan yleiskaavasta. Kumoaminen koski tuolloin A. Ahlström Oy:n omistamia maa-alueita, joita nyt

laadittava yleiskaava pääasiassa koskee. Kaavan suunnittelutyö käynnistyi vuonna 2010 ja kaavaluonnos valmistui 2011. Tämän jälkeen suunnittelutyö on laajentunut siten, että siinä tutkitaan tuulivoimapaiston mahdollinen sijoittuminen alueelle. Kaavasisällön laajentumisen vuoksi kaavassa selvitetään alueen tuleva maankäyttö mukaan lukien tuulivoimaloiden sijoittumis- mahdollisuus ottaen huomioon alueen rantarakentaminen ja ylikunnalliset retkeily- ja virkistystarpeet. Työn käynnistyminen vaatii tuulivoimahankkeen toimijan päätöksen. Tavoiteaikataulun mukainen kaavan valmistuminen on syksyllä 2018. Jukka Holopainen, 044 718 5418

8 KELLONIEMEN OSAYLEISKAAVA

Osayleiskaavassa tarkennetaan vuonna 2001 oikeusvaikutteiseksi tullutta Kuopion keskeisen kaupunkialueen yleiskaavaa. Suunnittelualueena on Kelloniemi. Osayleiskaavassa määritetään asunto- ja työpaikkarakentamisen sekä virkistysalueiden periaatteet, rakennettavien alueiden rajautuminen, kortteleiden tuleva käyttö ja liikenteen perusratkaisut. Osayleiskaava ohjaa jatkossa alueen asemakaavoitusta ja muuta yksityiskohtaista suunnittelua. Tavoiteaikataulun mukaan kaavaluonnos valmistuu syksyllä 2017 ja kaavaehdotus keväällä 2018. Virpi Leminen, 044 718 5435

9 NILSIÄN KESKUSTAN OSAYLEISKAAVA

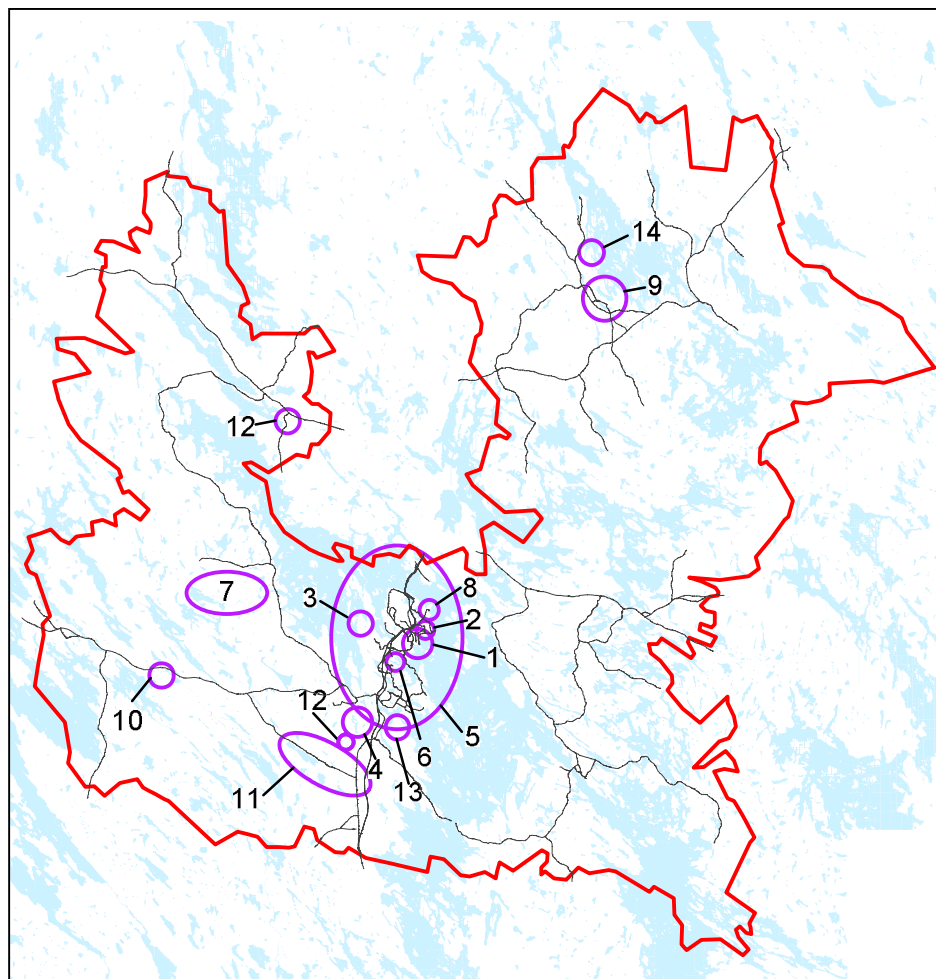
Osayleiskaavassa tarkennetaan pääasiassa valtuuston vuonna 1984 hyväksymää Nilsin keskustajaman osayleiskaavaa. Tavoitteena on luoda edellytykset erityyppisille asuinalueille ja edistää alueen maisema-, luonto- ja kulttuuriarvojen säilymistä sekä alueelle soveltuvien elinkeinojen harjoittamista. Osayleiskaava ohjaa jatkossa alueen asemakaavoitusta ja muuta yksityiskohtaista suunnittelua. Tavoiteaikataulun mukaan kaavaluonnos valmistuu keväällä 2017 ja kaavaehdotus loppuvuodesta 2018. Heli Laurinen, 044 718 5430

10 SYVÄNNIEMEN OSAYLEISKAAVA

Osayleiskaava laaditaan Syvänniemeeseen. Kaavassa on tarkoitus yhdistää ja päivittää alueella olevat viisi yleiskaavaa, jotka ajoittuvat vuosille 1984 - 2009. Osayleiskaavalla ohjataan alueen rakentamista ja muuta yksityiskohtaista suunnittelua sekä edistetään alueen maisema-, luonto- ja kulttuuriarvojen säilymistä. Tavoiteaikataulun mukaan kaavaluonnos valmistuu keväällä 2017 ja kaavaehdotus syksyllä 2017. Jukka Holopainen, 044 718 5418

11 KURKIMÄEN OSAYLEISKAAVA

Osayleiskaava käsittää Kurkimäen, Pellesmäen ja Vehmasmäen alueet. Kaavan tarkoituksena on päivittää ja tarkentaa vuonna



Yleiskaavoitus 2017. © Kuopion kaupunki 2017

1986 oikeusvaikutteiseksi tullutta osayleiskaavaa. Kaavan tavoitteena on ohjata alueiden täydennysrakentamista ja muuta yksityiskohtaista suunnittelua sekä edistää alueen maisema-, luonto- ja kulttuuriarvojen säilymistä. Tavoiteaikataulun mukaan kaavaluonnos valmistuu syksyllä 2017 ja kaavaehdotus keväällä 2018. Timo Kortelainen, 044 718 5433

12 HEINJOEN OSAYLEISKAAVA

Osayleiskaavassa tarkennetaan vuonna 2001 oikeusvaikutteiseksi tullutta Kuopion keskeisen kaupunkialueen yleiskaavaa. Suunnittelualue käsittää Heinjoen moottoriradan eteläpuolisen alueen, jonka pääasiallinen tuleva käyttö on ylijäämämassojen sijoituspaikka. Samanaikaisesti kaavatyön rinnalla tehdään YVA-lain mukainen vaikutus selvitys. Osayleiskaavalla ohjataan alueen rakentamista ja muuta yksityiskohtaista suunnittelua. Tavoiteaikataulun mukaan kaavaluonnos valmistuu keväällä 2017 ja kaavaehdotus syksyllä 2017. Kalle Ruokolainen, 044 718 5434

13 VANUVUOREN OSAYLEISKAAVA

Osayleiskaavassa tarkennetaan vuonna 2001 oikeusvaikutteiseksi tullutta Kuopion keskeisen kaupunkialueen yleiskaavaa. Suunnittelualueena on Vanuvuori lähiym-

päristöineen. Osayleiskaavassa määritetään asuntorakentamisen sekä suojelu- ja virkistysalueiden muodostumisen periaatteet sekä selvitetään alueen liittyminen kaupunkirakenteeseen, rakennettavien alueiden rajautuminen, kortteleiden tuleva käyttö ja liikenteen perusratkaisut. Osayleiskaava ohjaa jatkossa alueen asemakaavoitusta ja muuta yksityiskohtaista suunnittelua. Tavoiteaikataulun mukaan kaavaluonnos valmistuu kesällä 2017 ja kaavaehdotus loppuvuodesta 2017. Virpi Leminen, 044 718 5435

14 PETÄJÄLAMMEN OSAYLEISKAAVA

Osayleiskaavassa muutetaan vuonna 2003 voimaan tullutta Petäjälammen alueen yleiskaavaa. Suunnittelualue käsittää Tahkon ja Nilsin keskustan välisen alueen. Kaavan tarkoituksena on päivittää ja tarkentaa kaavan tavoitteet ja selvittää täydennysrakentamisen mahdollisuudet. Osayleiskaava ohjaa jatkossa alueen asemakaavoitusta ja muuta yksityiskohtaista suunnittelua. Tavoiteaikataulun mukaan kaavaluonnos valmistuu keväällä 2018 ja kaavaehdotus loppuvuodesta 2018. Heli Laurinen, 044 718 5430

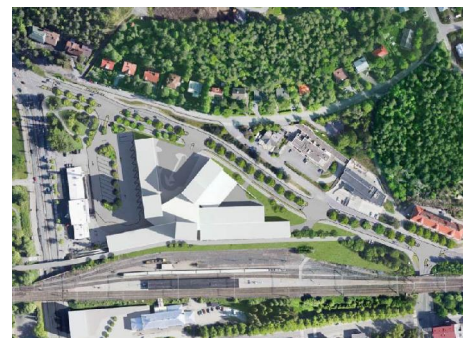
Asemakaavoitus 2017

Kustakin kaavatyöstä laaditaan osallistumis- ja arviointisuunnitelma (OAS), jossa kerrotaan tarkemmin kaavatyön tavoitteista, sisällöstä, käsittelyvaiheista ja aikataulutavoitteista sekä esitetään suunnitelma osallistumis- ja vuorovaikutusmenettelystä sekä kaavan vaikutusten arvioinnista. Aikataulutavoitteet ja kaava-alueiden rajausta saattavat muuttua työn kuluessa mm. henkilöstömuutoksista johtuen.

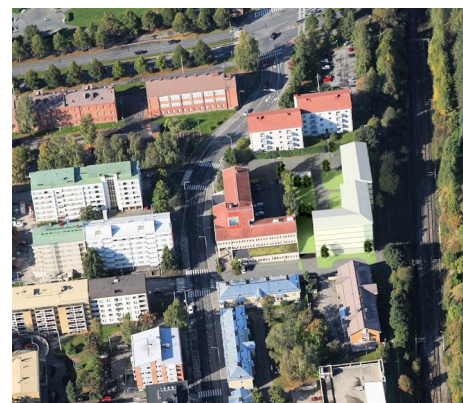
Käynnissä olevat asemakaavatyöt

Kaavatyöhön 2-5, 7, 9, 10, 12, 13, 16-21, 23, 24, 26, 28 ja 30-34 liittyen valmistellaan tarvittaessa kaavoituksen käynnistämisen- ja/tai maankäytösopimus tai -sopimuksia.

Päätösvaiheessa olevat ja kaupunginvaltuustoon hyväksyttäväksi menossa olevat kaavatyöt: **35** Linja-autoaseman ympäristö, **36** Tulliportinkatu 27 Lasitalo, **37** Kumpusaari, **38** Varastokatu 3-5, **39** Mäkikadun tukikohta, **40** Tahkon kortteli 215, **41** Venevälitys, **42** Kellomäen puutarha ja **43** Yötarhantie-Varsanpolku. Asemakaavoja ei ole hyväksytty tai ne eivät ole vielä lainvoimaisia kaavoituskatsauksen kirjoittamisen aikaan.



35 Linja-autoasema / SERUM arkkitehdit Oy



39 Mäkikadun tukikohta / Kuopion kaupunki

1 MATKUKSEN LOGISTIIKKA-ALUE (280)

Tarkoitus: Alueelle kaavoitetaan maakuntakaavan mukainen logistiikka- ja yhdistettyjen kuljetusten terminaalialue rautatieyhetyksineen.

Tilanne: Kaavaehdotus on tavoiteaikataulun mukaan nähtävänä alkukesästä. Jouni Pekonen, 044 718 5419

5 TAHKON JÄÄHALLI (357)

Tarkoitus: Asemakaavan muutoksella on tarkoitus selvittää matkailua palvelevien rakennusten ja maanalaisen jäähallin rakentamista Tahkolahden alueella.

Tilanne: Valmisteluaineisto on tavoiteaikataulun mukaan nähtävänä keväällä. Ulla Korhonen, 044 718 5412

2 TORIKADUN PYSÄKÖINTILAITOS (292)

Tarkoitus: Asemakaavan muutoksella selvitetään asuin-, liike- ja toimistorakentamisen sijoittumista pysäköintilaitoksen tontille sekä tutkitaan samalla laajemmin lähialueen täydennysrakentamismahdollisuudet.

Tilanne: Tontinluovutuskilpailun pohjalta laadittava valmisteluaineisto on tavoiteaikataulun mukaan nähtävänä keväällä. Virpi Lindell, 044 718 5431

6 KUIKKALAMPI (363)

Tarkoitus: Alue kaavoitetaan kerrostaloalueeksi.

Tilanne: Kaavaehdotus on nähtävänä alkuvuodesta. Ulla Korhonen, 044 718 5412

3 JÄÄHALLIN YMPÄRISTÖ (294)

Tarkoitus: Jäähallin ja lähiympäristön kiinteistöjen autopaikkajärjestelyt ja uimahallin uusi paikka sekä Opistotien ja Hannes Kolehmainen kadun välisen alueen täydennysrakentamismahdollisuudet selvitetään.

Tilanne: Valmisteluaineisto on nähtävänä tavoiteaikataulun mukaan loppukevällä. Jaana Keränen, 044 718 5446

7 YLIOPISTONRANTA (366)

Tarkoitus: Kaavatyössä selvitetään Savilahden rannan ja moottoritien välisen alueen ja lähiympäristön maankäyttöä, pysäköintiä ja liikennejärjestelyjä. Aluetta

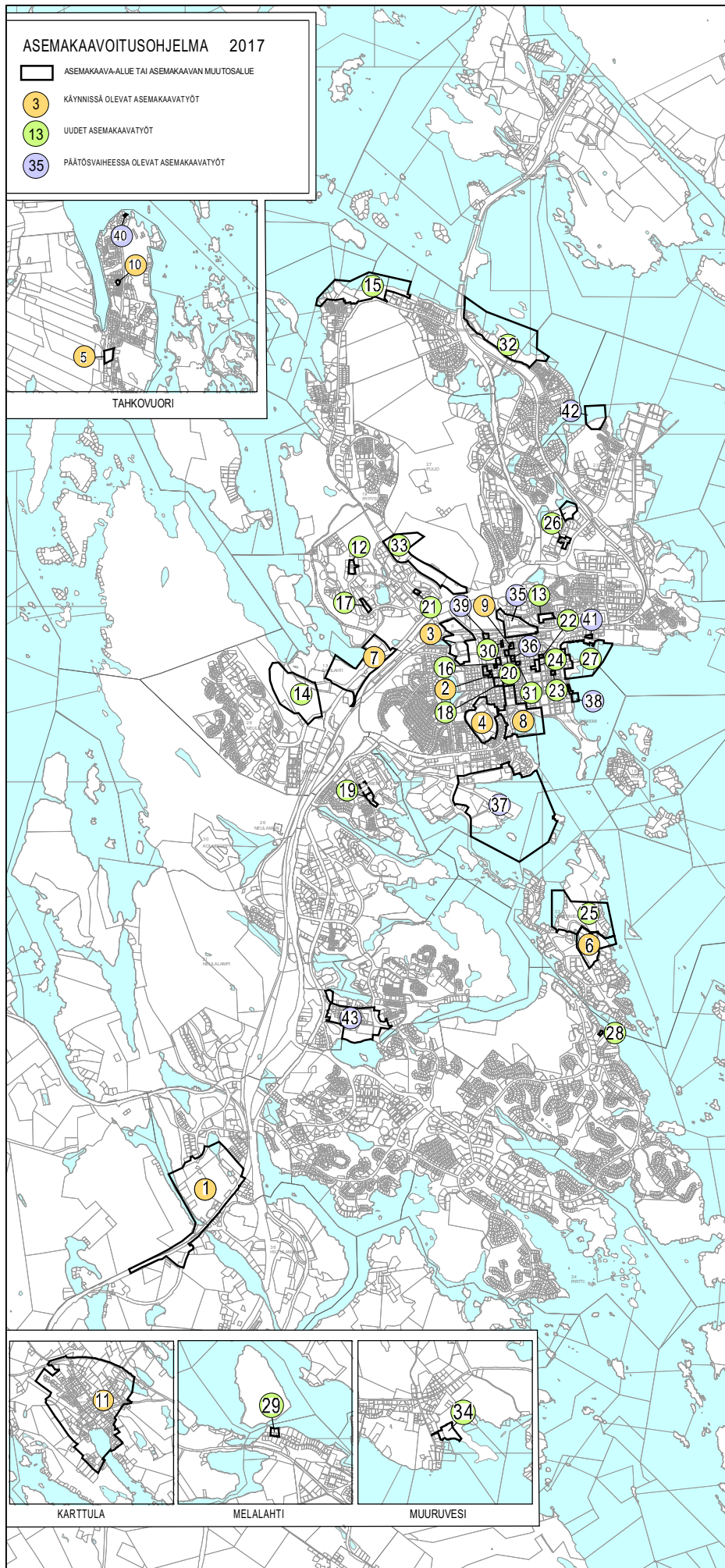
4 PRESIDENTINKADUN YMPÄRISTÖ (351)

Tarkoitus: Asemakaavan muutoksella on tarkoitus selvittää laaja-alaisesti ympäristön tuleva maankäyttö ja täydennysrakentamismahdollisuudet.

Tilanne: Arkkitehtikilpailun pohjalta laadittava asemakaavan muutosehdotus on nähtävänä alkuvuodesta. Pauli Sonninen, 044 718 5439



4 Presidentinkadun ympäristö / HELT Arkkitehdit Oy



Asemakaavoitus 2017
© Kuopion kaupunki 2017

8 MUSIIKKIKESKUKSEN YMPÄRISTÖ JA LUMIT (367)

Tarkoitus: Musiikkikeskuksen ympäristön kaavoitus on osa laajempaa Kuopionlahden kaupunkikehityshanketta, jossa on tarkoitus ratkaista muun muassa Kuopion taidelukio Lumitin ja hotelli- ja kongressikeskuksen sijoittuminen Musiikkikeskuksen lähiympäristöön sekä tutkia laajemmin alueen maankäyttöä.

Tilanne: Kaksivaiheisen arkkitehtuurikilpailun pohjalta koottava valmisteluaineisto on nähtävänä keväällä. Jouni Pekonen, 044 718 5419

9 ENT. POSTIPANKKI (369)

Tarkoitus: Asemakaavan muutoksella selvitetään tontin 3-25-7 täydennysrakentamismahdollisuudet.

Tilanne: Asemakaavan muutosehdotus on nähtävänä keväällä.

Virpi Lindell, 044 718 5431

10 TAHKO, TONTTI 151-48 (371)

Tarkoitus: Puistoalueen muuttaminen matkailua palvelevien rakennusten korttelialueeksi.

Tilanne: Valmisteluaineisto on nähtävänä keväällä.

Ulla Korhonen, 044 718 5412

11 KARTTULA (373)

Tarkoitus: Karttulan asemakaava päivitetään ajantasalle.

Tilanne: Valmisteluaineisto on nähtävänä kesällä.

Jussi Partanen, 044 718 5416



9 Entinen postipankki /
Arkkitehtitoimisto LPV Jyväskylä Oy





15 Visio Vanhan varikon alueesta / Tengbom Eriksson Arkkitehdit Oy

Uudet asemakaavat

Kaavatoiden vireilletulosta ilmoitetaan työn käynnistyessä. Osa uusista kaavatoista on sisällytetty jo aiempien vuosien kaavoitusohjelmiin, mutta niitä ei ole resurssi- tai muista syistä voitu aloittaa aiemmin tai ne ovat olleet keskeytyneinä niin kauan, että ne on aloitettava uudelleen.

Osallistumis- ja arviointisuunnitelmiin voi tutustua ja esittää niistä mielipiteitä asiakaspalvelupisteessä tai kaupungin internet-sivuilla osoitteessa: <http://www.kuopio.fi/web/kaavoitus/nahtavanaolevat-kaavasunnitelmat>.

12 TAIVANPANKONTIE 25 (244)

Tarkoitus: Liiketontin ja sen viereisen yleisten rakennusten korttelialueen muuttaminen asuinrakennusten korttelialueeksi selvitetään. Samalla tutkitaan alueella olevan pysäköintialueen ja kerrostalotonttien täydennysrakentamismahdollisuudet ja uudelleenjärjestelyt.

Tilanne: Kaavatyö käynnistyy pysäköinti- ja kaupunkikuvaselvitysten valmistumisen jälkeen keväällä.
Sonja Tilaeus, 044 718 5074

13 LINNANPELTO, SOKEAINKOU-LU (289)

Tarkoitus: Korttelialueen käyttötarkoitus muutetaan siten, että nykyisin pääosin tyhjillään olevat säilytettävät rakennukset voidaan muuttaa tarvittaessa myös asuinkäyttöön.

Tilanne: Kaavatyö käynnistyy keväällä.
Marika Miettinen, 044 718 5414

14 VANHAN VARIKON ALUE (341)

Tarkoitus: Alue kaavoitetaan pääosin toimitila- ja julkisten palvelujen sekä asuinalueeksi.

Tilanne: Kaavatyö käynnistyy keväällä.
Mari Piipponen, 044 718 5413

15 PUJONSARVI (342)

Tarkoitus: Kaavatyössä selvitetään asuinrakentamisen sijoittuminen Puijonsarven kärkeen, ranta-alueella olevien loma-asuntojen käyttö ja tontin muodostamismahdollisuudet.

Tilanne: Kaavatyö käynnistyy tavoiteaika-
taulun mukaan keväällä.
Jussi Partanen, 044 718 5416

16 TULLINKULMA JA RENGASTALO (355)

Tarkoitus: Tulliportinkadun ja Haapaniemenkadun sekä Tulliportinkadun ja Ajurinkadun kulmauksissa olevien korttelien täydennysrakentamismahdollisuudet selvitetään.

Tilanne: Kaavatyö käynnistyy alkuvuodesta.
Jaana Keränen, 044 718 5446

17 RAJALAN AITTA (360)

Tarkoitus: Liikerakennusten korttelin 12-43 muuttaminen asuinkäyttöön selvitetään. Samalla tutkitaan lähiympäristön täydennysrakentamismahdollisuudet ja uudelleenjärjestelyt.

Tilanne: Kaavatyö käynnistyy loppukevällä.
Sonja Tilaeus, 044 718 5074

18 H-TALO, CARLSON, MINNA ym. (365)

Tarkoitus: Liikekortteleiden kehittämismahdollisuudet selvitetään.

Tilanne: Kaavatyö käynnistyy arkkitehtuurikilpailun jälkeen syksyllä.
Martti Lätti, 044 718 5417

19 SÄRKINIEMEN SRK-TALO (368)

Tarkoitus: Asemakaavan muutoksella selvitetään seurakuntatalon tontin muuttamista asuinkäyttöön sekä täydennysrakentamisen

sijoittamista Sammallahten tontin alueelle (ja mahdollisesti Särkiniementien varren kerrostalotontteille).

Tilanne: Kaavatyö käynnistyy alkuvuodesta.

Jaana Keränen, 044 718 5446

20 4-4-6, KOY PUJONKATU 22 (370)

Tarkoitus: Myllykadun varren täydennysrakentamismahdollisuudet selvitetään.

Tilanne: Kaavatyö käynnistyy keväällä.
Pauli Sonninen, 044 718 5439

21 12-16, TUULIKANTELEEN POHJOISPUOLI (372)

Tarkoitus: Pysäköintialueen muuttaminen osittain asuinrakennusten korttelialueeksi selvitetään.

Tilanne: Kaavatyö käynnistyy alkuvuodesta.
Sonja Tilaeus, 044 718 5074

22 TYÖNKULMA (823)

Tarkoitus: Tonttien 2-6-3 ja 4 kehittäminen asunto-, liike- ja toimistokäyttöön selvitetään.

Tilanne: Kaavatyö käynnistyy alkuvuodesta.
Anne Turkia, 044 718 5415

23 SNELLMANINKATU 25 (824)

Tarkoitus: Kuopion Energian käytössä olevan korttelin 2-29 täydennysrakentamismahdollisuudet selvitetään.

Tilanne: Kaavatyö käynnistyy alkuvuodesta.
Jussi Partanen, 044 718 5416

24 MUSEO, KIRJASTO JA POSTITALO (825)

Tarkoitus: Museon laajentaminen.

Tilanne: Kaavatyö käynnistyy arkkitehtuurikilpailun pohjalta keväällä.
Virpi Lindell, 044 718 5431

25 LEHTORINNE (826)

Tarkoitus: Lehtorinne kaavoitetaan tarvittaessa useassa osassa osassa kerros- ja rivitalo-alueeksi.

Tilanne: Kaavatyö käynnistyy keväällä.
Ulla Korhonen, 044 718 5412

26 SAARIJÄRVEN TÄYDENNYSRAKENTAMISALUEET (827)

Tarkoitus: Täydennysrakentamismahdollisuudet Saarijärventien pohjoispäässä ja ostoskeskuksen ympäristössä selvitetään.

Tilanne: Kaavatyö käynnistyy keväällä.
Marika Miettinen, 044 718 5414

27 KALLAMARINA JA SATAMA-ALUE (828)

Tarkoitus: Kallamarinan ympäristön täydennysrakentamismahdollisuudet sekä Maljalahden ja matkustajasataman kehittämisedellytykset selvitetään.

Tilanne: Kaavatyö käynnistyy keväällä.
Pauli Sonninen, 044 718 5439

28 NIILONTIE 25 (829)

Tarkoitus: Korttelin rajausta muutetaan vastaamaan kiinteistörajoja.

Tilanne: Kaavatyö käynnistyy kesällä. Ulla Korhonen, 044 718 5412

29 SYRJÄNTIE 43-47 (830)

Tarkoitus: Korttelialueen ulottamista Melalahden rantaan selvitetään.

Tilanne: Kaavatyö käynnistyy syksyllä. Marika Miettinen, 044 718 5414

30 MYLLYKATU 6 JA 8 (831)

Tarkoitus: Myllykadun länsireunan täydennysrakentamismahdollisuudet selvitetään.

Tilanne: Kaavatyö käynnistyy syksyllä. Annika Tuohimaa, 044 718 5074

31 SAMPOTALO (832)

Tarkoitus: Tulliportinkadun ja Vuorikadun kulmauksessa olevan rakennuksen laajentamismahdollisuuden ja toimistotilojen muuttaminen asuinkäyttöön selvitetään.

Tilanne: Kaavatyö käynnistyy loppuvuodesta. Virpi Lindell, 044 718 5431

32 TAIVALHARJUN LEIRINTÄALUEEN YMPÄRISTÖ (833)

Tarkoitus: Päivärannantien ja Kallaveden välisen alueen täydennysrakentamismahdollisuudet selvitetään.

Tilanne: Kaavatyö käynnistyy loppuvuodesta. Annika Tuohimaa, 044 718 5074

33 PUIJON URHEILUALUE (834)

Tarkoitus: Asemakaava päivitetään v. 2015 hyväksytyyn Puijon urheilualan yleissuunnitelman sekä alueen uusien tarpeiden pohjalta.

Tilanne: Kaavatyö käynnistetään loppuvuodesta. Jouni Pekonen, 044 718 5419

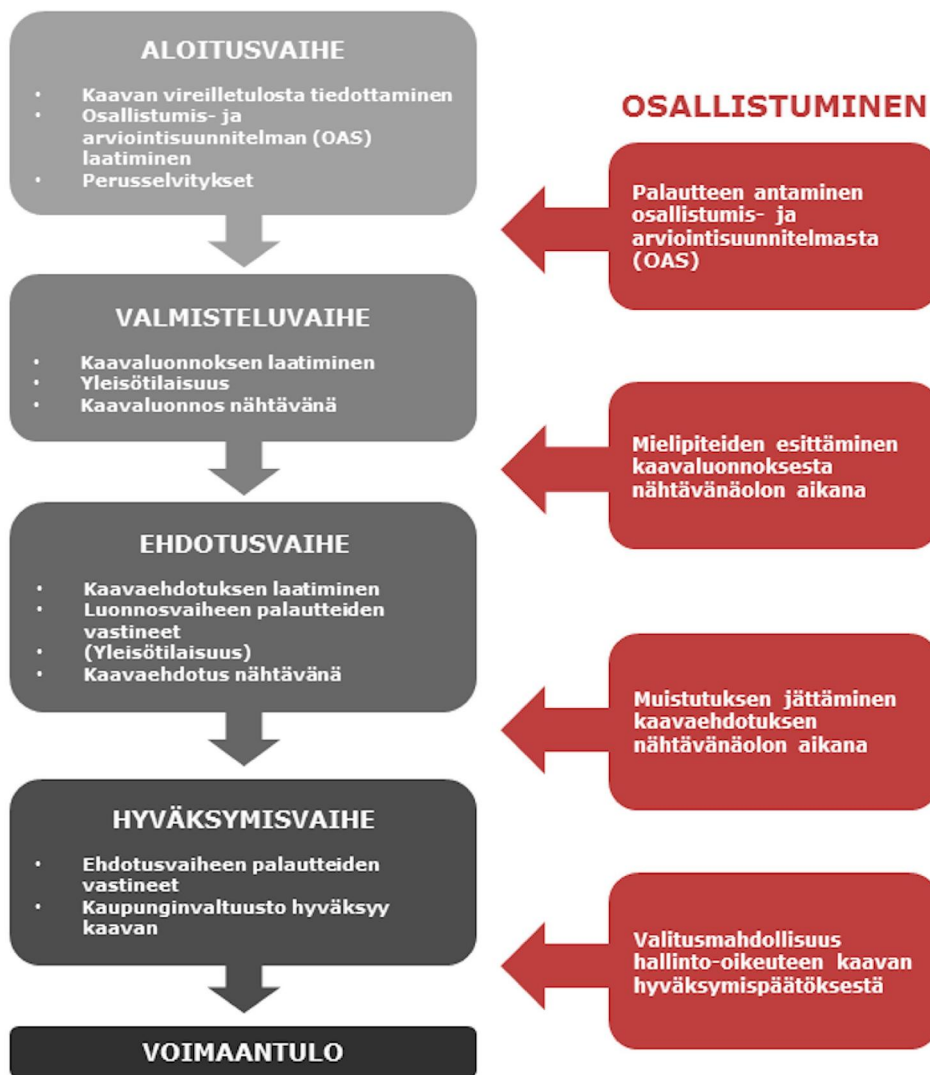
34 MUURUVEDEN SAVOLANNIEMI (835)

Tarkoitus: Juankosken kaupungin hallitus on 19.9.2016 hyväksynyt Savolanniemeen asemakaavaehdotuksen, joka on ollut nähtävänä loppuvuodesta 2016. Juankosken kaupunginvaltuuston 17.11.2016 hyväksymästä osayleiskaavasta pääosan niemeen suunnitelluista rakennuspaikoista on poistettu. Rakennuspaikkoja on tarkoitus sijoittaa niemen tyveen lähemmäs nykyistä asemakaava-aluetta.

Tilanne: Kaavatyö käynnistetään alkuvuodesta ja valmisteluaineisto on nähtävänä alkukesällä.

Anne Turkia, 044 718 5415

KAAVAPROSESSIN VAIHE



Visio Savilahdesta / ARKKITEHTITOIMISTO AJAK OY

