

# LIITE 5

## Talo Osakeyhtiö Kuopion Tulliportinkatu 27, 70100 Kuopio

Kohdeinventointi



Laatija: Kiinteistökehitys Ko-Va Oy / Väinö Korhonen

Pvm: 9.4.2014

## KOHDEINVENTOINTILOMAKE

ITÄ-SUOMI KUOPIO	Kaupunginosa: 4 (Multimäki) Kortteli: 8 Tontti: 3 Kohteen osoite: Talo Osakeyhtiö Kuopion Tulliportinkatu
---------------------	--

Omistaja ja osoite:

Talo Osakeyhtiö Kuopion Tulliportinkatu, c/o Isännöitsijätoimisto Keijonen Ky, Niiralankatu 25, 70600  
Kuopio

## RAKENNUKSEN KUVAUS

Nyk. käyttö	liike/asuintalo
Alkup. käyttö	liike/asuintalo
Rakennusaika	1961
Rakentaja	Rakennusliike Eino Jokinen
Vastaava mestari	Toivo Vanninen
Pääsuunnittelija	Arkkitehti Kaj Michael
Kerrosluvu	3 kerrosta + 2 kellarikerrosta
Perustus	teräsbetonianturat
Runko	teräsbetoni pilari/palkki/laatta -runko
Kattomuoto	loiva harjakatto
Kate	konesaumapelti
Vuoraus / julkisivu	profiilipelti / lasi
Ulkoväri	alumiini
Kunto	huono/välttävä
Eriyispiirteet	Rakennuksessa on ulkotilaan avoin porrashuone, toisen kerroksen huoneistoihin käynti luhtikäytävältä

## HISTORIA

### RAKENNUKSEN HISTORIA

1961 rakennettu pilari/palkkirunkoinen liike/asuinrakennus, jossa on koko tontin kokoinen kellarikerros. Rakennuksen huoneistojen käyttötarkoitus on 54 vuoden aikana muuttunut useasti jopa siten, että toimistotiloja on muutettu asunnoiksi. Rakennus edustaa arkkitehtuuriltaan ilmavaa, avointa ja kevytrakenteista tyyliä, josta kertoo kuopiolaisten rakennukselle antama kutsumanimi "Lasitalo".

### LÄHIYMPÄRISTÖ

Samassa korttelissa rakennus rajautuu Tulliportinkadun varressa erittäin tehokkaaksi 1957 rakennettuun asuin/liikerakennukseen, Keilataloon. Rakennuksen pohjoispuolella samassa korttelissa on 1980 luvulla pankkitaloksi rakennettu liikerakennukseen. Tulliportinkadun eteläpuolella on 1962 rakennettu pankkikiinteistö. Rännikadun (Käsityökatu) itäpuolella rakennus rajautuu 1980 luvun elementtisiin asuinkerrostaloihin.

SÄILYSEDELLYTKSET (uhkatekijät, kaavallinen tilanne, päätökset):

Talo Osakeyhtiö Kuopion Tulliportinkatu 27 on hakenut kaavamuutosta. Yhtiön tavoitteena on olevan rakennuksen purkaminen ja uuden asuin-liiketalon rakentaminen. Nykyinen voimassa oleva asemakaava mahdollistaa rakennuksen purkamisen. Tontilla on käyttämätöntä rakennusoikeutta n. 700 kem2.

Rakennuksen liiketilat eivät täytä kaikkia nykyiselle liikerakentamiselle asetettuja esteettömyys ja turvallisuusvaatimuksia. Liiketilojen saavutettavuus on liikuntarajoitteisille lähes mahdotonta. Rakennuksen runko on terve, mutta julkisivujen kunto on huono ja LVIS-tekniikka on jo ylittänyt järkevän käyttöikänsä. Kellarikerroksen salaojitus ja vesieristys odottaa uusimista.

Lasitalo on hyvä esimerkki maamme 1950 - 1960-luvun kaupunkikeskustojen liikerakentamisesta, jolle oli ominaista keveys ja modernismi: teräsbetoni pilari-palkkirunko, pellin käyttö julkisivuissa, suurikokoiset lasiset näyteikkunat, ulkokehää kiertävät kauppakäytävä ja rakentamisen 2-3-kerroksisuus. Kuopiossa ei ole toista vastaavanlaista liikerakennusta.

### LUETTELOINTIPERUSTE

Paikallinen esimerkki 1960-luvun liikerakentamisesta

Lasitalo on rakennushistoriallisesti, historiallisesti tai maisemallisesti mainitsemisen arvoinen rakennus.

Lasitaloa ei ole mainittu Kuopion kulttuuriympäristö, strategia ja hoito-ohje - kirjassa. Kirjaa on tarkoitus laajentaa seuraavaksi koskemaan myös 1950 - 1970 rakentamista.

Rakennushistoriallinen: ei

Historiallinen: ei

Maisemallinen: ei

### LÄHTEET (kirjallisuus, piirustukset, asiakirjat)

Arkkitehtipiirustukset

HAASTATTELUT

### LOMAKKEEN TÄYTTÖ

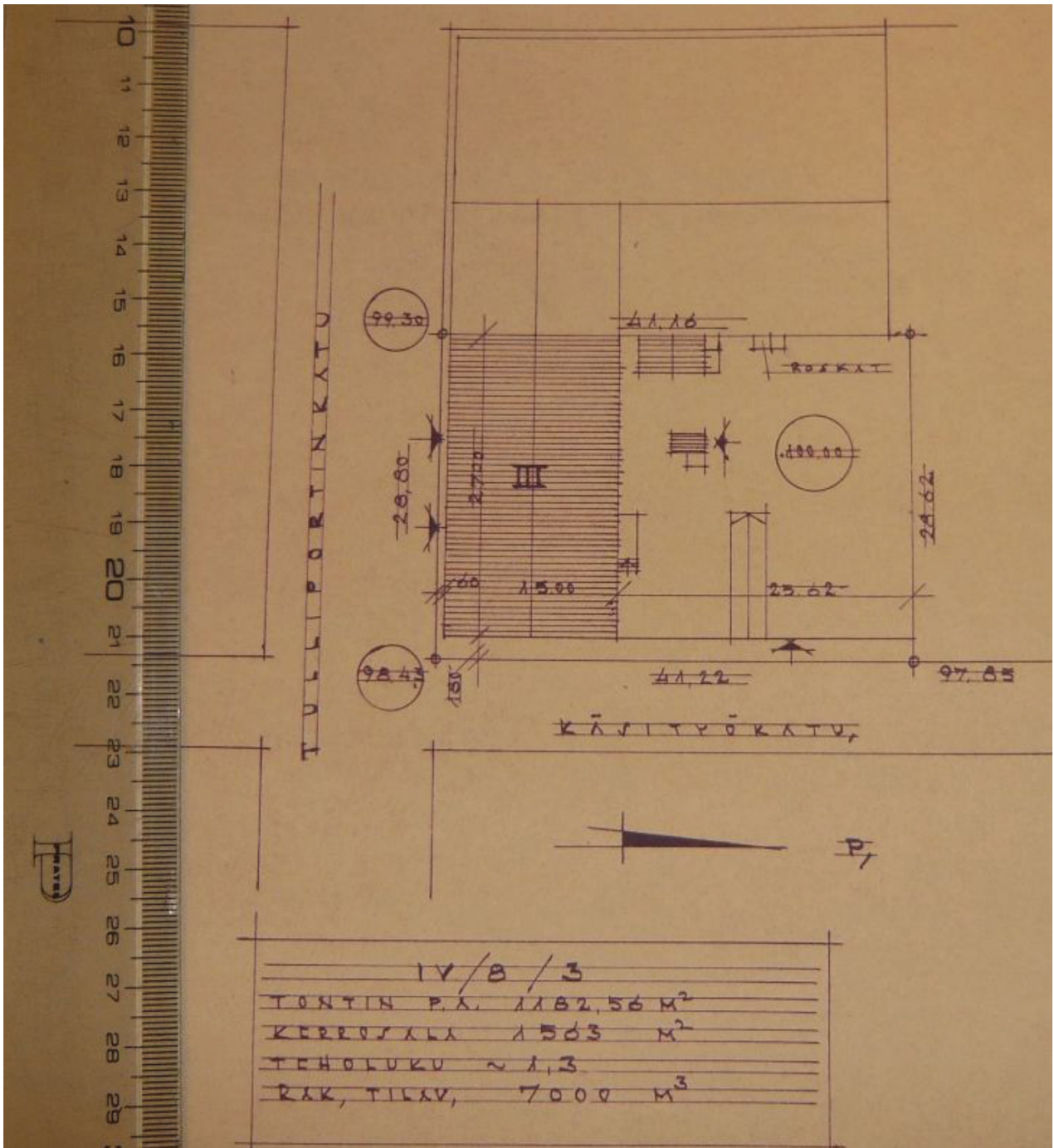
Väinö Korhonen / KO-VA  
OY  
9.4.2014

*Väinö Korhonen*

täydennys  
Pauli Sonninen / Kuopion  
kaupunki

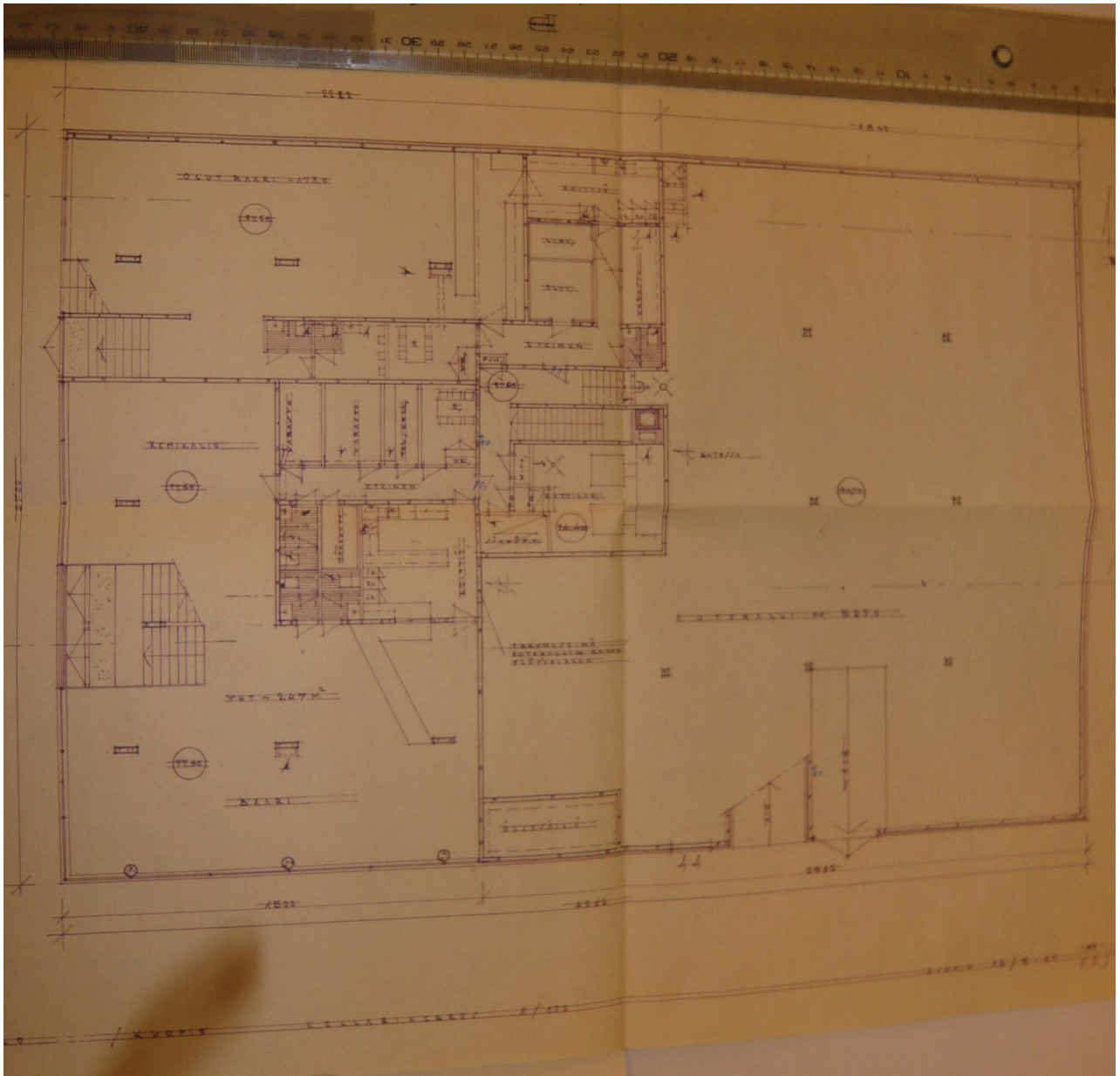
23.4 2014

LIITTEET: Valokuva- ja piirustusliite

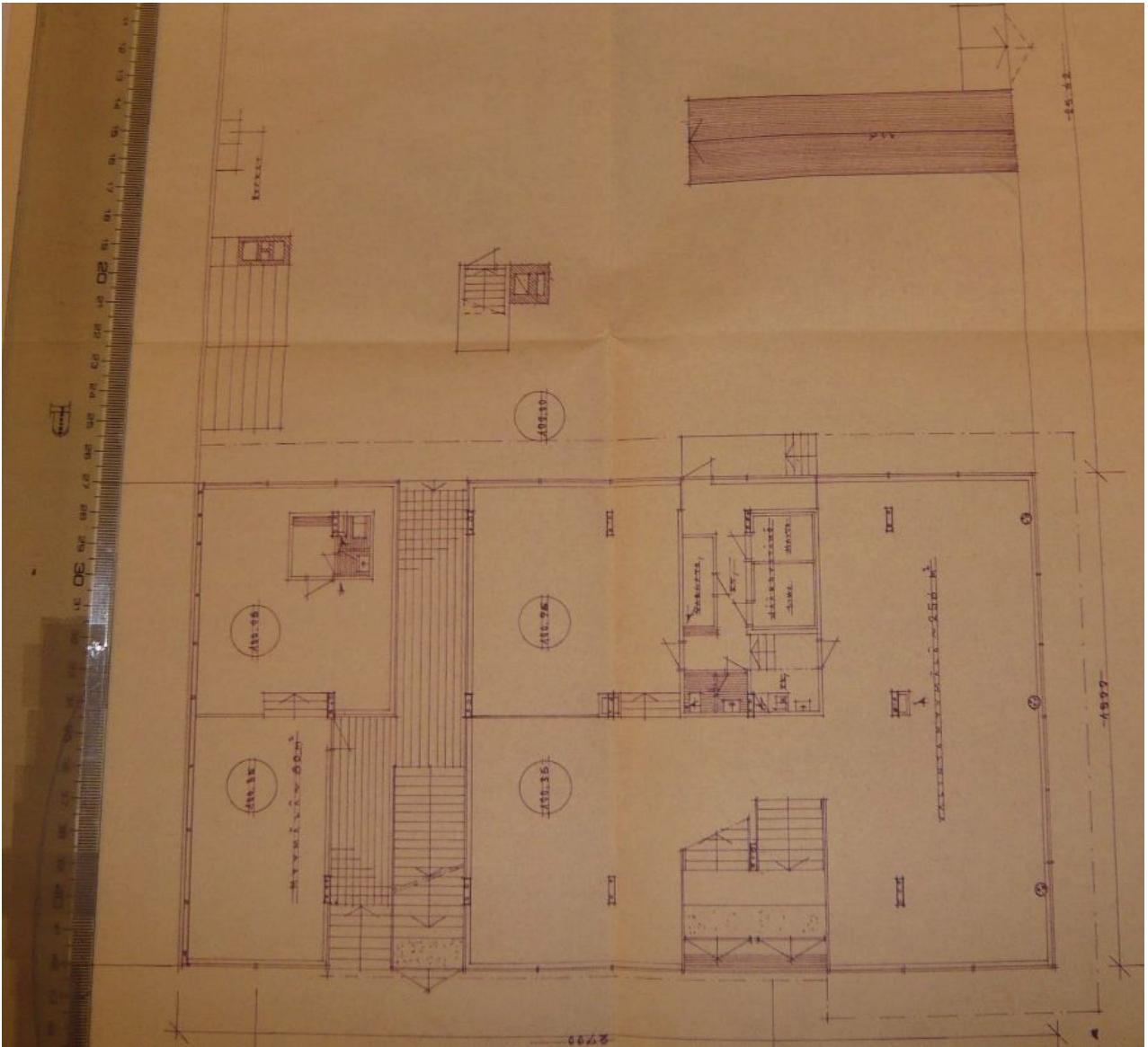


Kuva 1: Asemapiirros

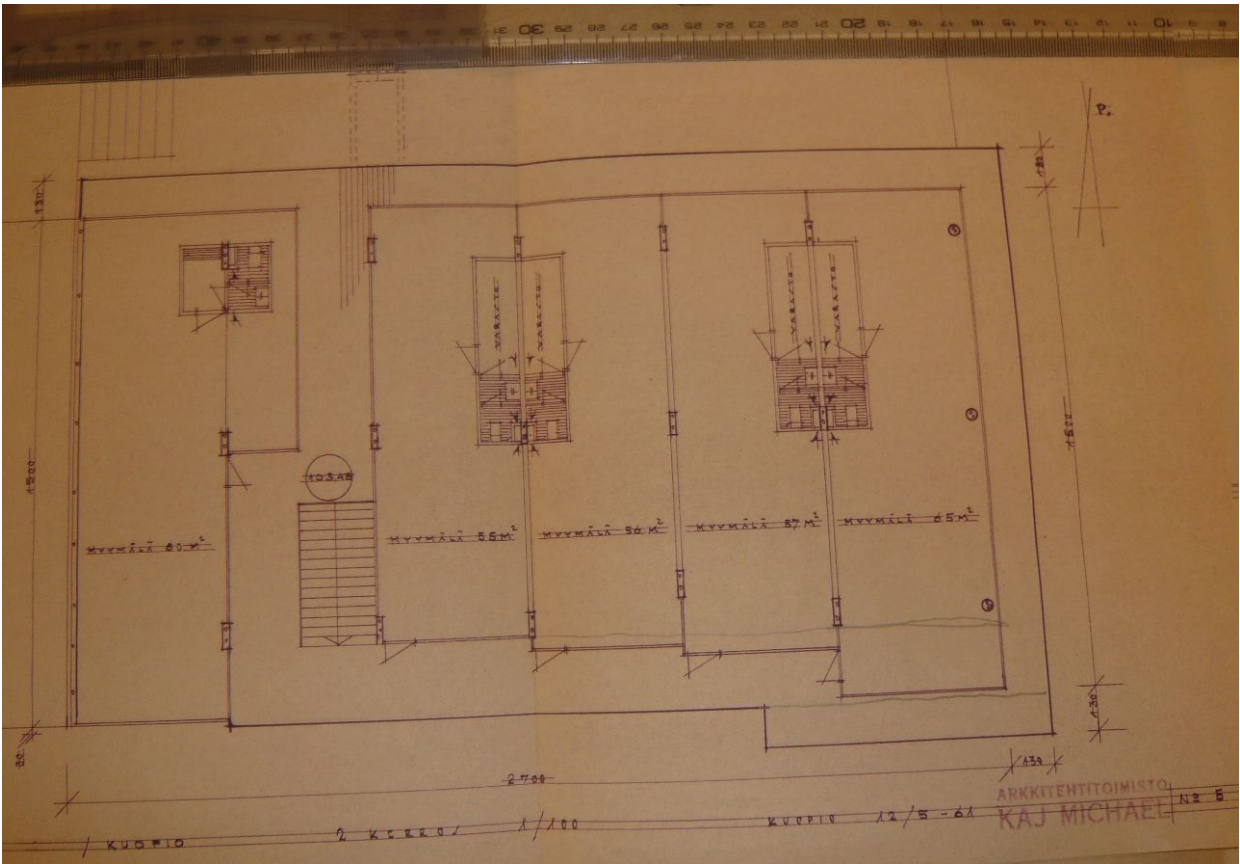




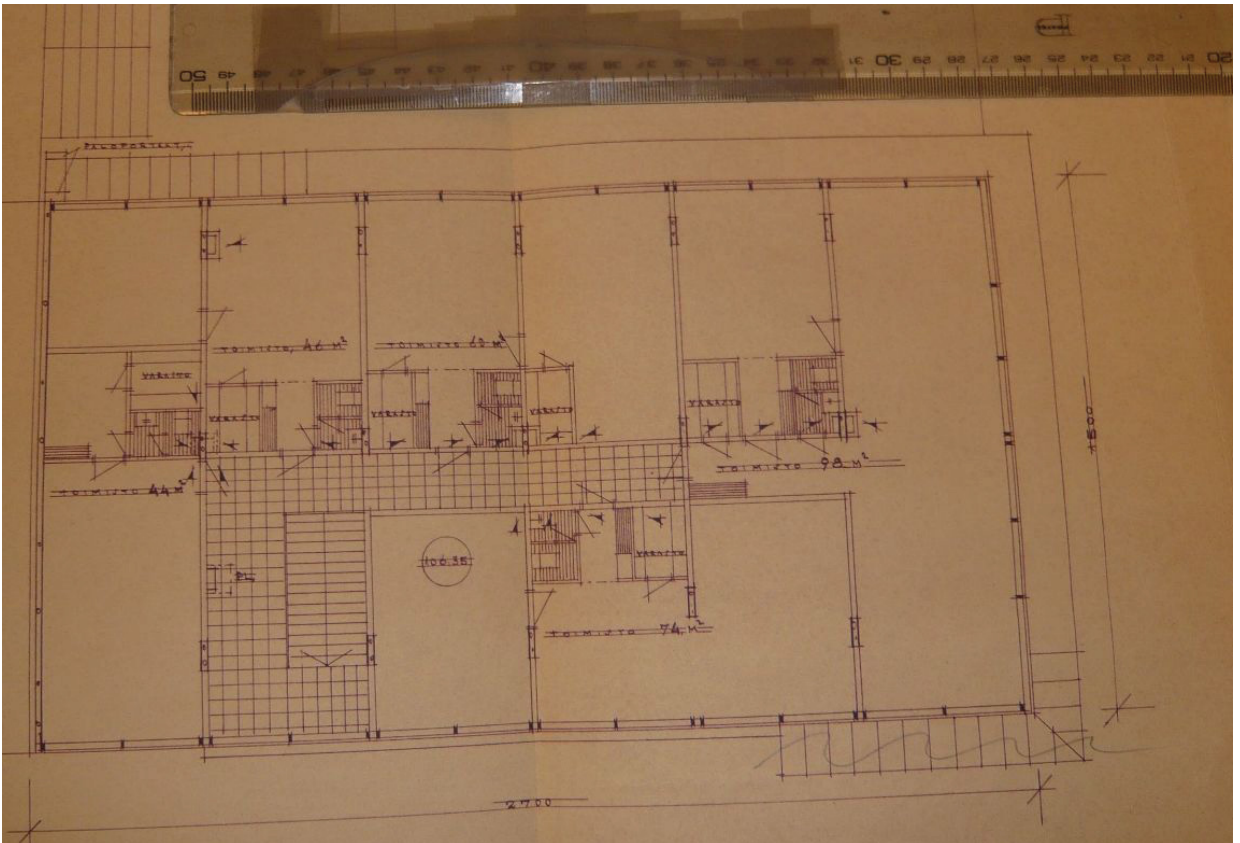
Kuva 3: Kellarin pohjapiirustus



Kuva 4: 1.kerroksen pohjapiirustus

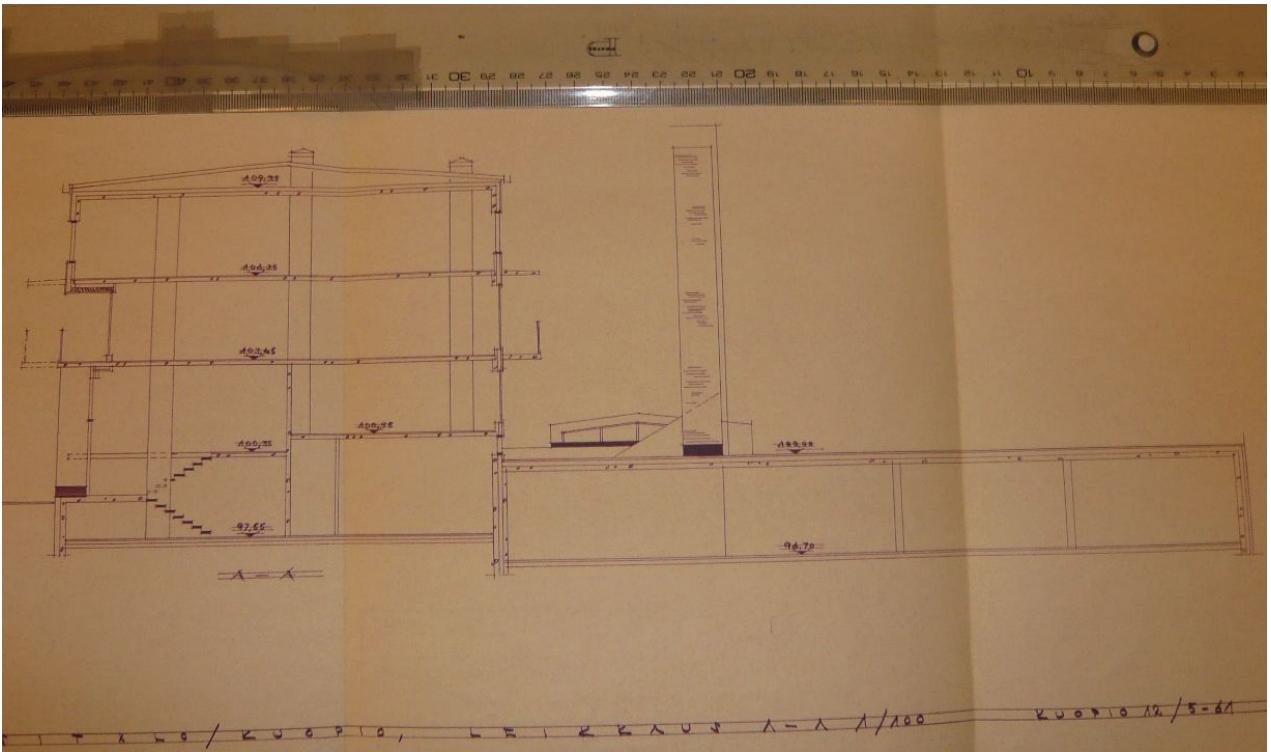


Kuva 5: 2.kerroksen pohjapiirustus

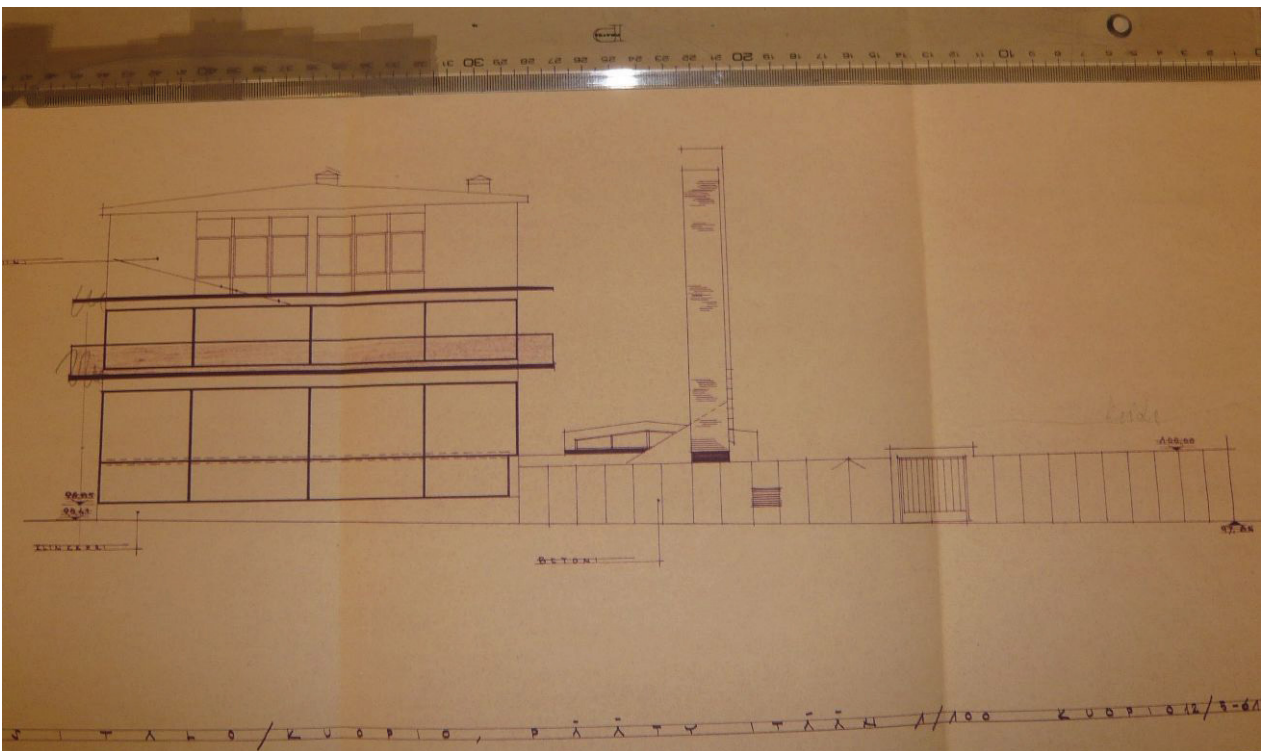


Kuva 6: 3.kerroksen pohjapiirustus

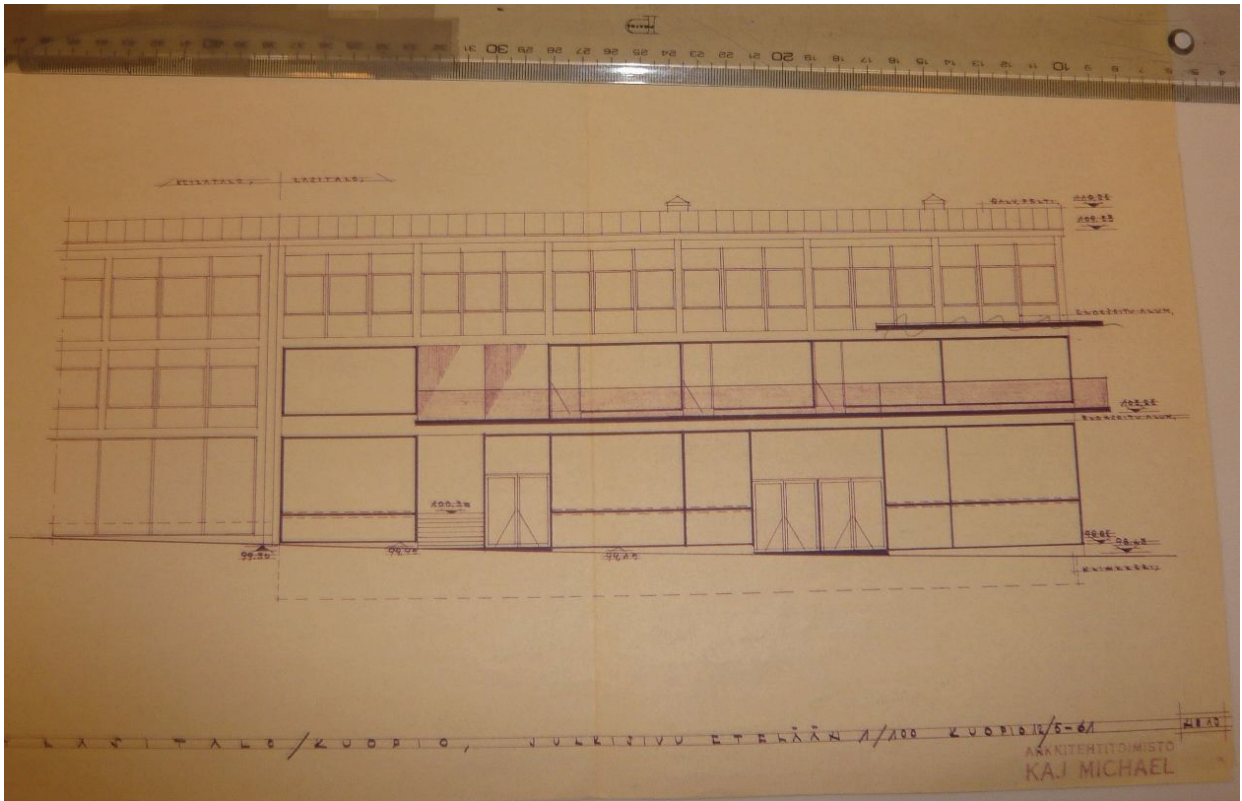




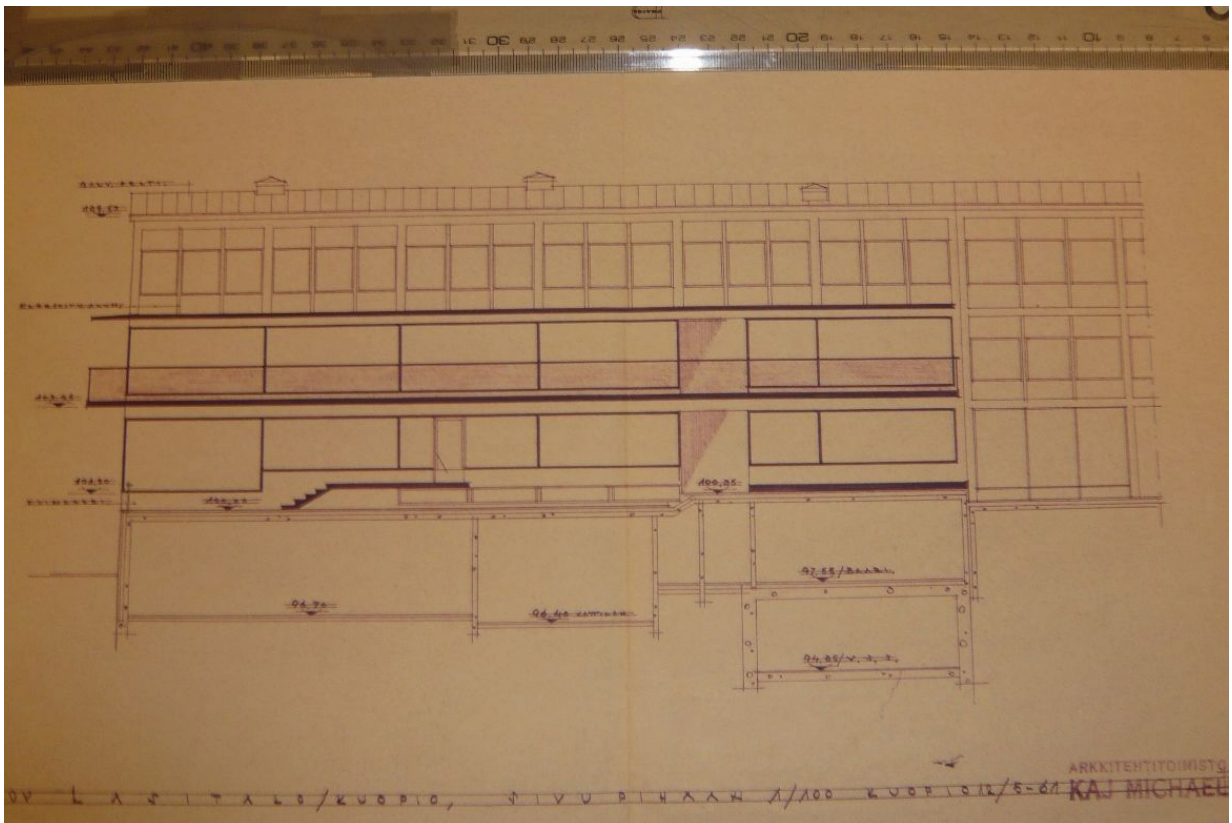
Kuva 7: leikkauspiirustus



Kuva 8: julkisivu itään



Kuva 9: julkisivu etelään



Kuva 10: julkisivu pohjoiseen (sisäpihan suuntaan)



Kuva 11: näkymä Käsimyökadulta



Kuva 12: näkymä sisäpihalle



Kuva 13: avoin sisäinen porras

Kuva 14: kansikuva, näkymä Tulliportinkadulta