

# KUOPION KAUPUNKI PIENTEN VESISTÖJEN JA VUOTJÄRVEN RANTA-ASEMAKAAVA

Ranta-asemakaava koskee Vuotjärven kylän tiloja 53:81(osa) ja Niisilän kylän tilaa 10:13 (osa).

Ranta-asemakaavalla muodostuvat kortit 1 - 10 sekä maa- ja metsätalousalueet.

## RANTA-ASEMAKAAVAMERKINNÄT JA MÄÄRÄYKSET:

**RA-1** Lomarakennusten korttelialue. Rakennuspaikalle saa rakentaa yhden loma-asunon, 30 m<sup>2</sup> saunan ja talousrakennuksia. Rakennusten yhteenlaskettu kerrosala saa olla enintään 200 k.m<sup>2</sup>.

Rakennukset on sijoitettava vähintään 25 m päähän keskeisenkorkeuden mukaisesta rantaviivasta. Erillisen saunan saa sijoittaa vähintään 15 m päähän rantaviivasta.

Rakennusten ja rakenteiden tulee sopia maaston, materiaalien, mittasuhteiden ja väriyksen puolesta luonnonmaisemaan. Kirkkaita ja vaaletta värejä tulee välttää. Suositeltava kattomuoto on harjakatto. Rakennuspaikkojen ranta-alueen kasvillisuus tulee säilyttää luonnollisena.

Jätevedet tulee käsitellä kaupungin ympäristösuojelumääräysten ja rakennusjärjestyksen sekä terveys- ja ympäristösuojelun ohjeiden mukaisesti. Rakennuspaikasta lähtevä jätevesien käsittelysuunnitelma tarvittavine maaperäselvityksineen.

**RA-2** Lomarakennusten korttelialue. Rakennuspaikalle saa rakentaa yhden loma-asunon, 30 m<sup>2</sup> saunan ja talousrakennuksia. Rakennusten yhteenlaskettu kerrosala saa olla enintään 250 k.m<sup>2</sup>.

Rakennukset on sijoitettava vähintään 25 m päähän keskeisenkorkeuden mukaisesta rantaviivasta. Erillisen saunan saa sijoittaa vähintään 15 m päähän rantaviivasta. Ain sallittu lattianpinnan rakentamiskorkeus on 95,90 mpy (NN).

Rakennusten ja rakenteiden tulee sopia maaston, materiaalien, mittasuhteiden ja väriyksen puolesta luonnonmaisemaan. Kirkkaita ja vaaletta värejä tulee välttää. Suositeltava kattomuoto on harjakatto.

Jätevedet tulee käsitellä kaupungin ympäristösuojelumääräysten ja rakennusjärjestyksen sekä terveys- ja ympäristösuojelun ohjeiden mukaisesti. Rakennuspaikasta lähtevä jätevesien käsittelysuunnitelma tarvittavine maaperäselvityksineen.

**M-1** Maa- ja metsätalousalue. Alueella saa rakentaa ainoastaan maa- ja metsätalouden harjoittamisen kannalta välttämättömiä rakenteita ja laitteita.

3 m kaava-alueen rajan ulkopuolella oleva viiva.

Korttelin, kortteliosan ja alueen raja.

Osa-alueen raja.

Ohjeellinen alueen tai osa-alueen raja.

Ohjeellinen tonin/rakennuspaikan raja.

1 Korttelin numero.

1 Rakennuspaikan numero.

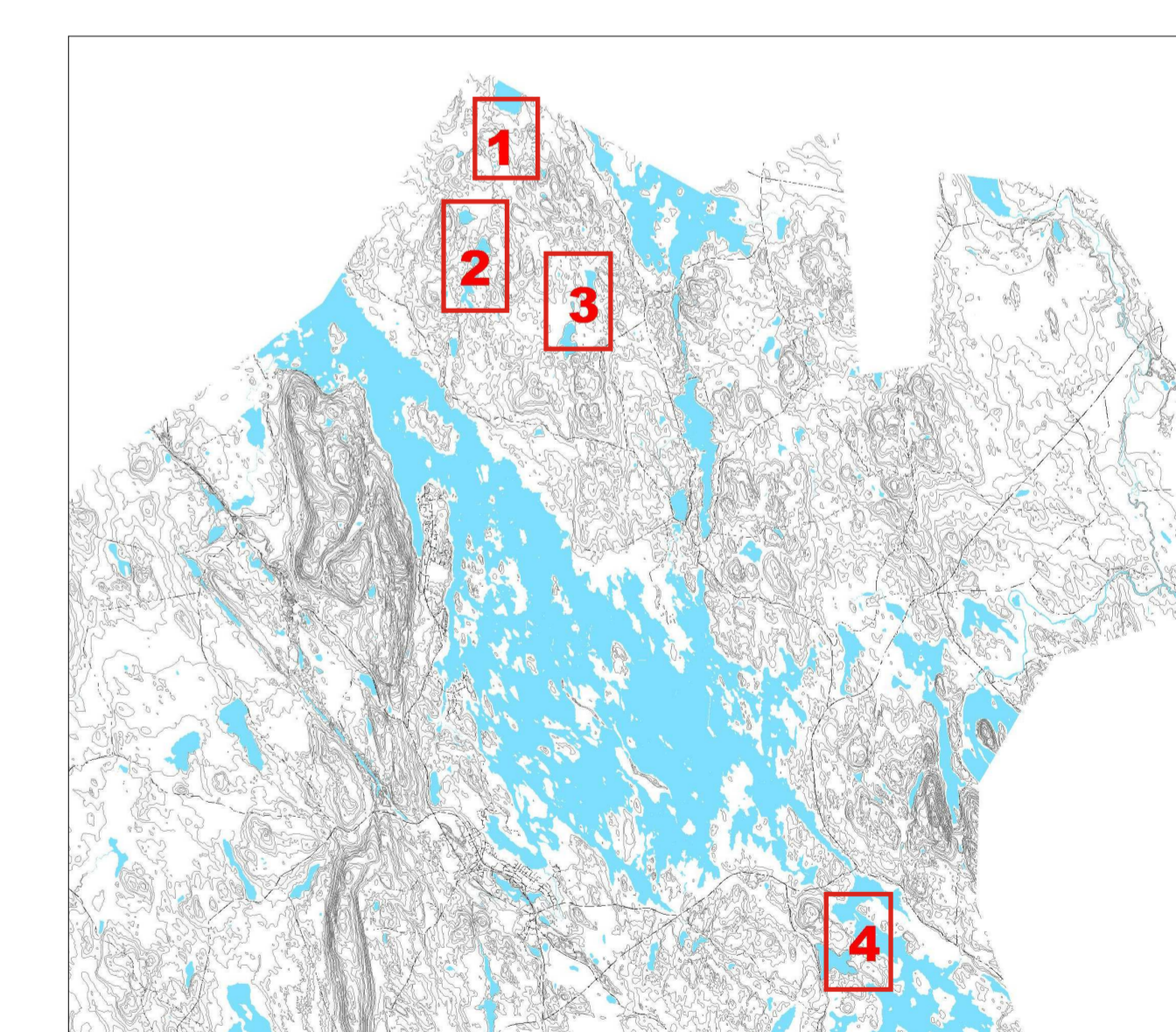
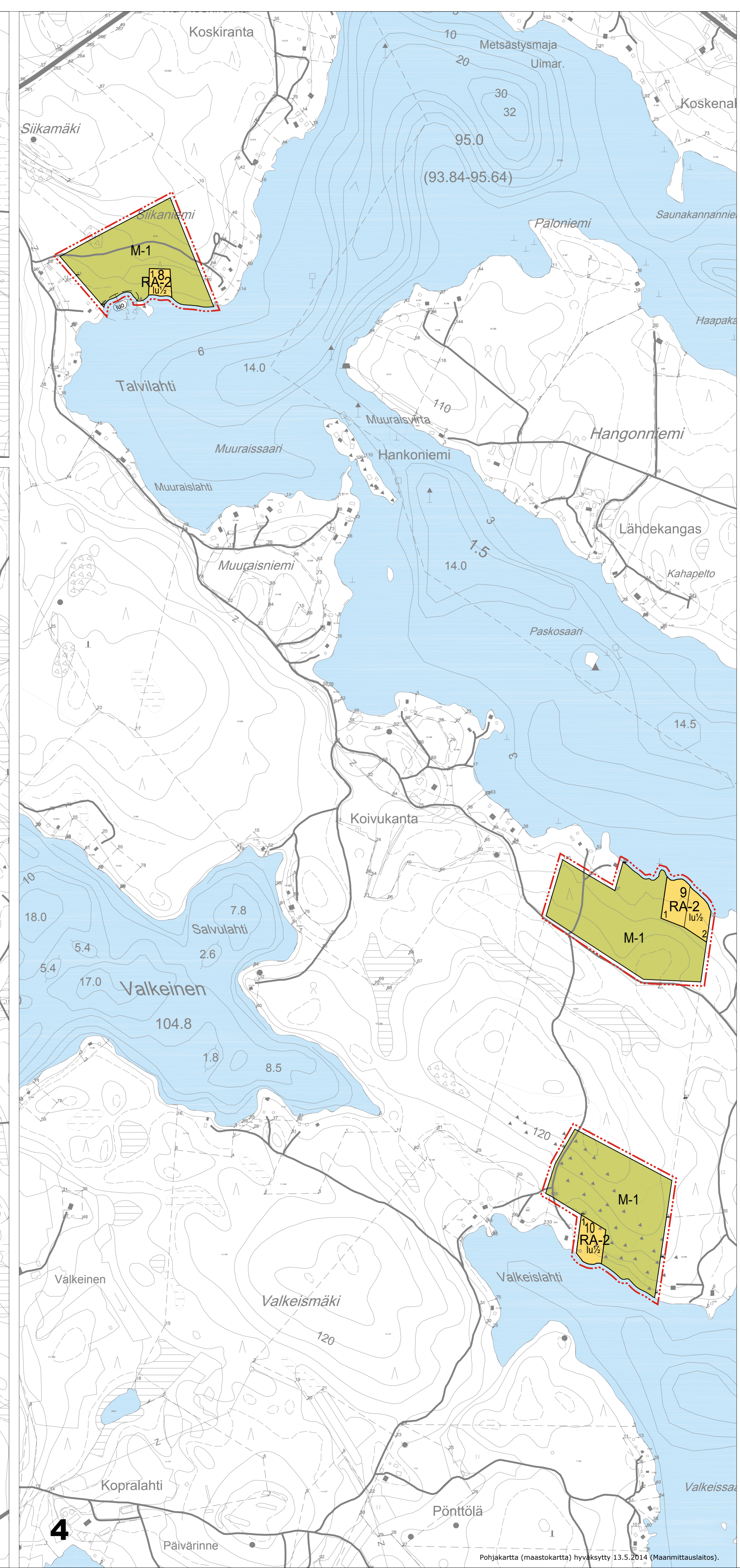
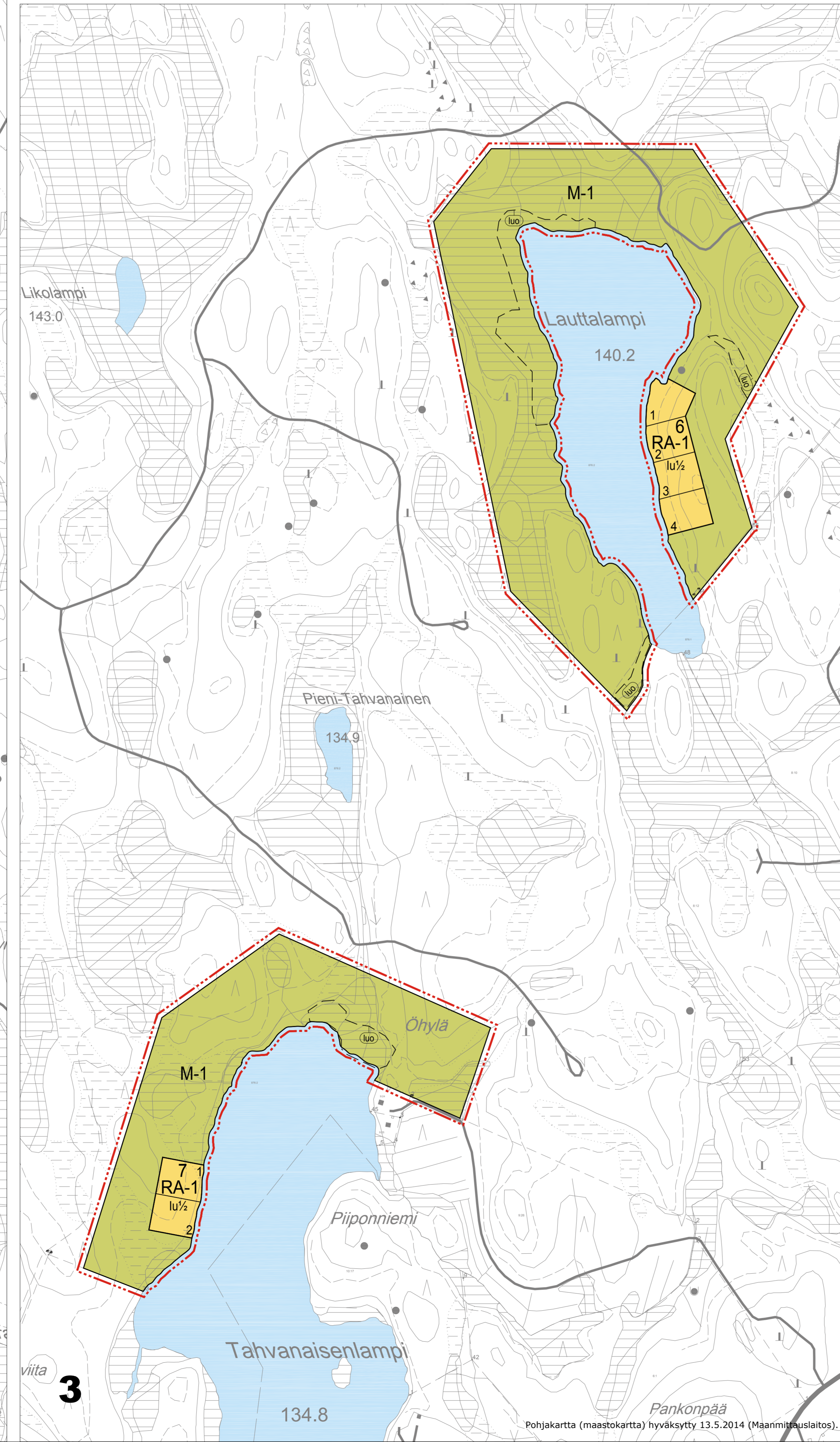
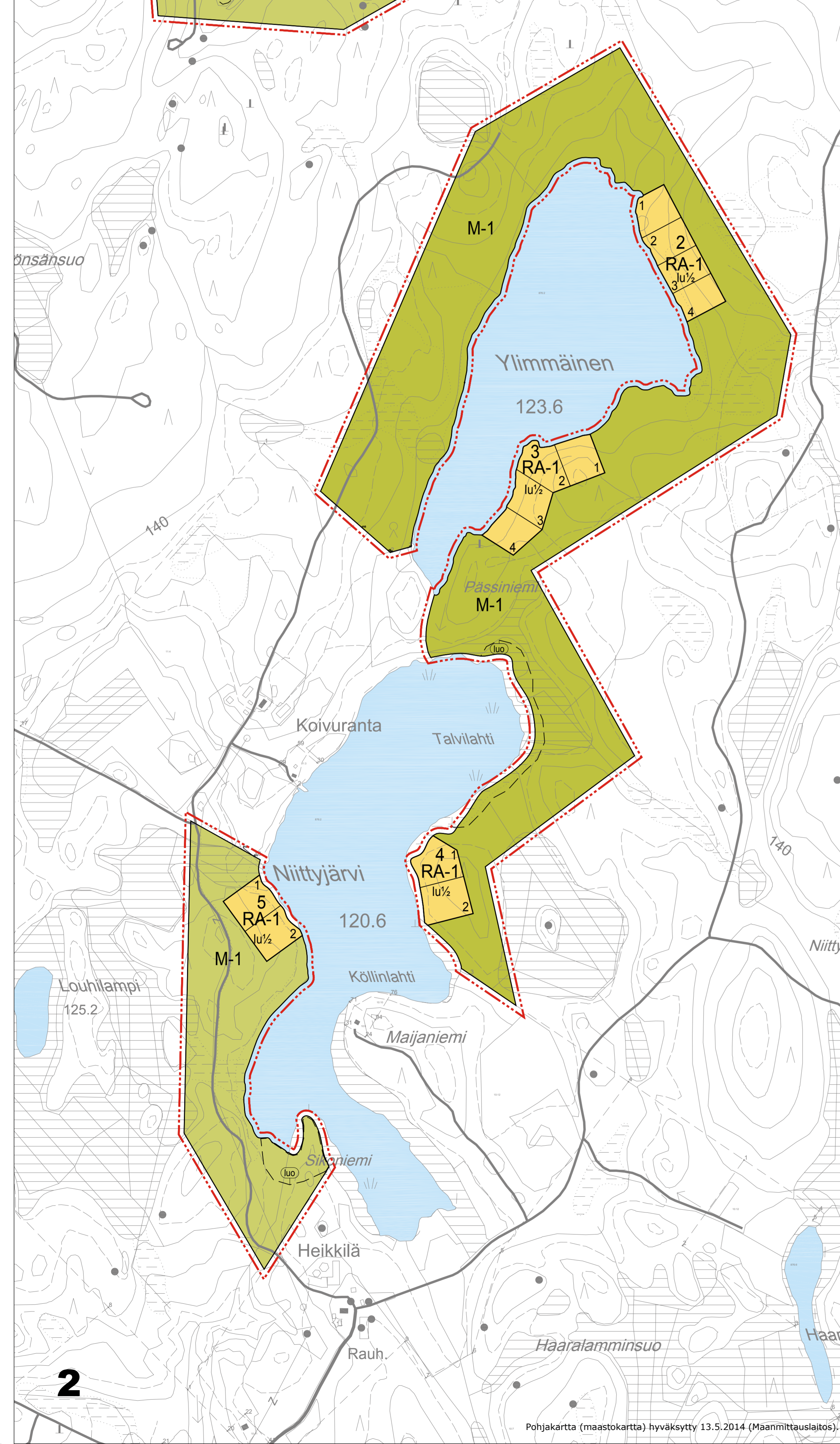
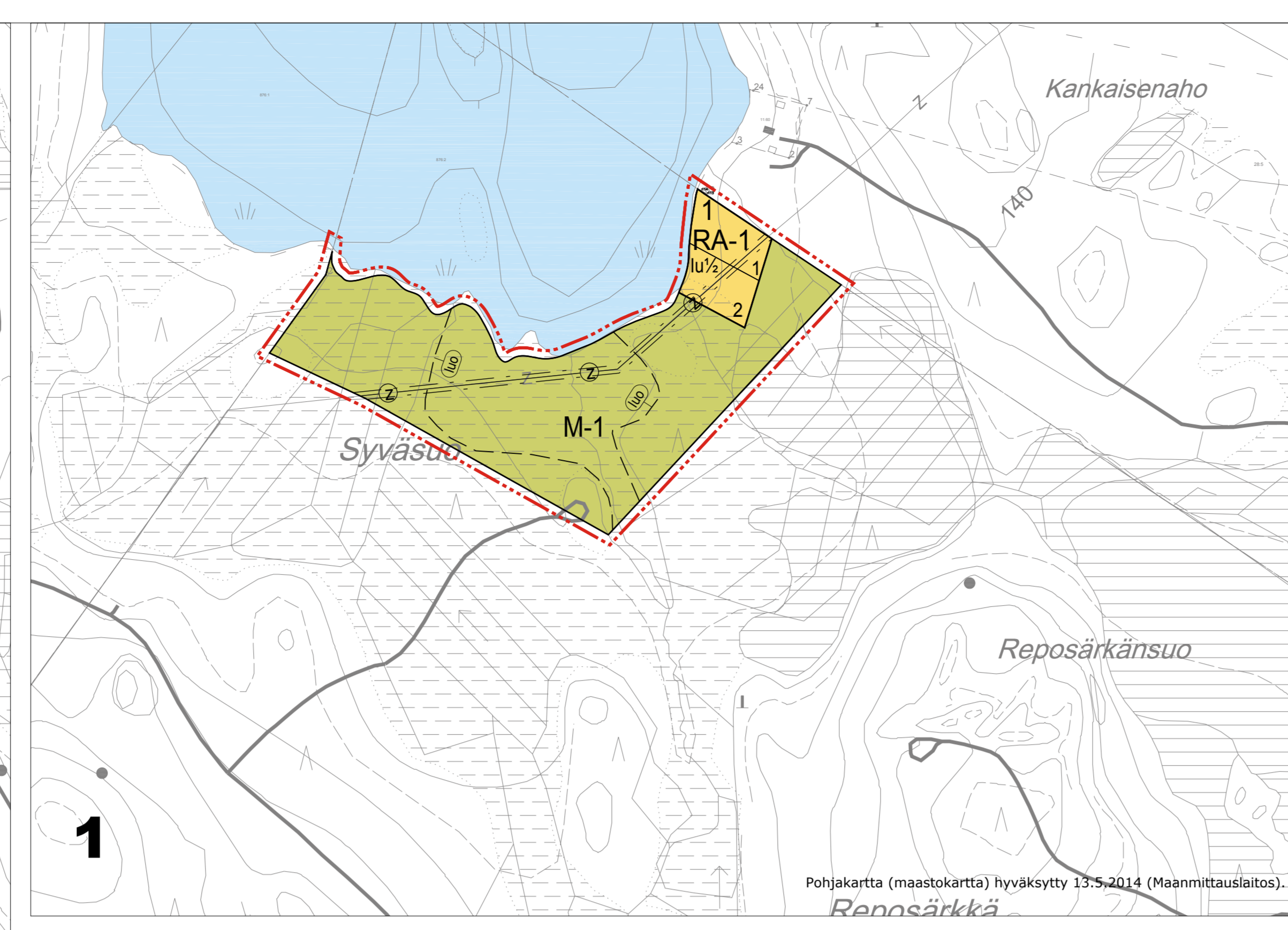
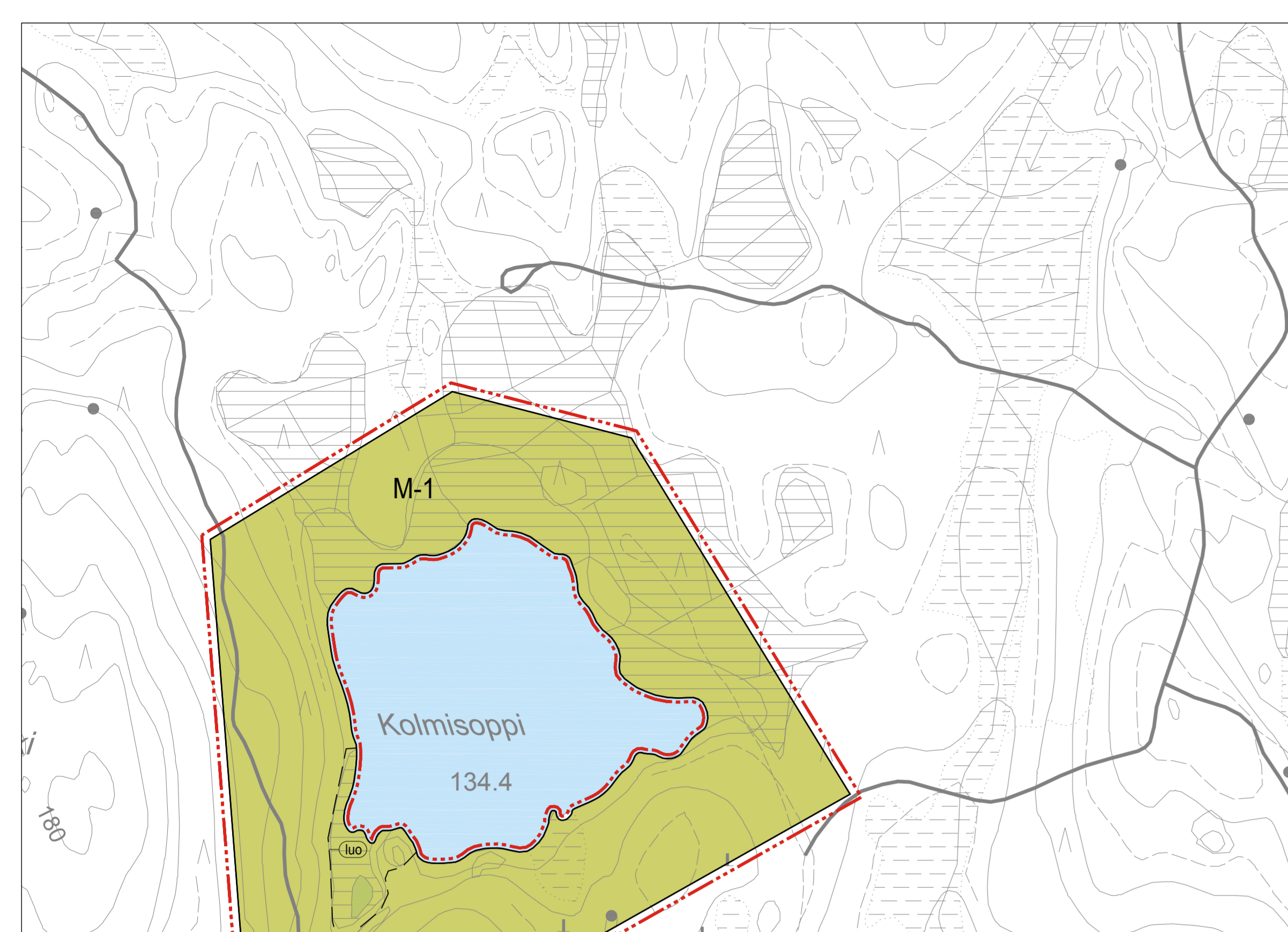
II Roomalainen numero osoittaa rakennusten, rakennuksen tai sen osan suurimman sallitun kerrosluvun.

lu/½ Muutokuu normaalisen numeron järgessä osoittaa, kuinka suuren osan rakennuksen suurimman kerroksen alasta ulkoinen isäntä saa käyttää kerrosalaan laskettaviksi tilaksi.

Rakennusala.

Ohjeellinen luonnon monimuotoisuuden kannalta erityisen tärkeä alue. Mahdollinen metsätilan 100 n tai luonnonuojelun 200 n mukainen kohde tai joku muu ympäristö-, kulttuuri- tai maaseutualueella merkityksellinen kohde. Korttelin ominaispiirteitä ei saa heikentää.

Johtoa varten varattu alueen osa.



Kuopiossa 3.1.2017  
Timo Leskinen  
DI, aluetuomiston päällikkö

Kaupunginvaltuusto on kokouksessaan 2017 ... §:n kohdalla hyväksynyt tämän ranta-asemakaavan.

Kuopiossa 2017

KUOPION KAUPUNKI Lastuviran, pienten vesistöjen ja Vuotjärven ranta-asemakaava	Nähtävillä 14.5.-28.5.2012 (luonnos) 13.5.-14.6.2013 (ehdotus)	Suunnittelun, työnumeron ja piirustuksen numero 1:5000
<b>FCG</b>	YKS P10310 901	
Päiväys 3.1.2017 Pääsuunn. TIMO LESKINEN, DI	Tekijä Kuopion kaupungin aluetuomiston ja ympäristökeskuksen Timo Leskinen Suunnittelun johtaja Suunnittelun esimies Suunnittelun johtaja Suunnittelun johtaja Suunnittelun johtaja Suunnittelun johtaja	1:5000