

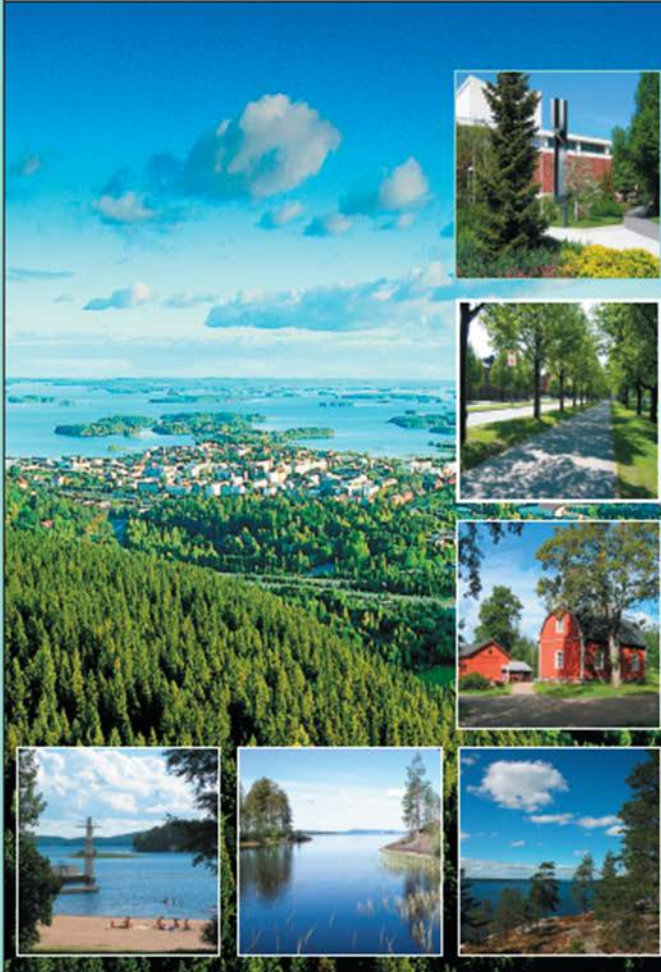
KUOPION
KAUPUNKI

KANSALLINEN KAUPUNKIPUISTO

sininen nauha - vihreä nauha



ESISELVITYS
VÄLIRAPORTTI 30.3.2006

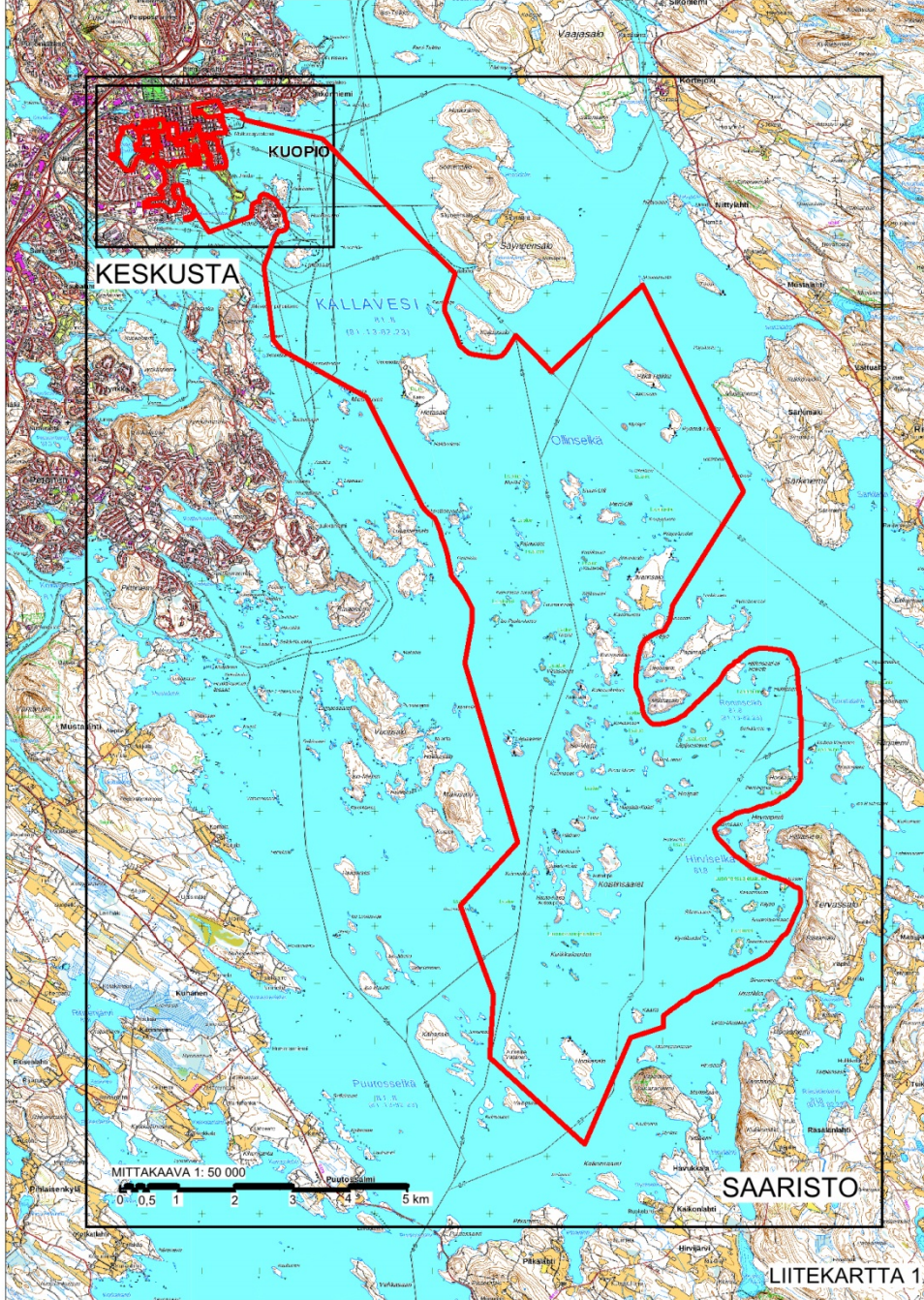


YK 2006:3



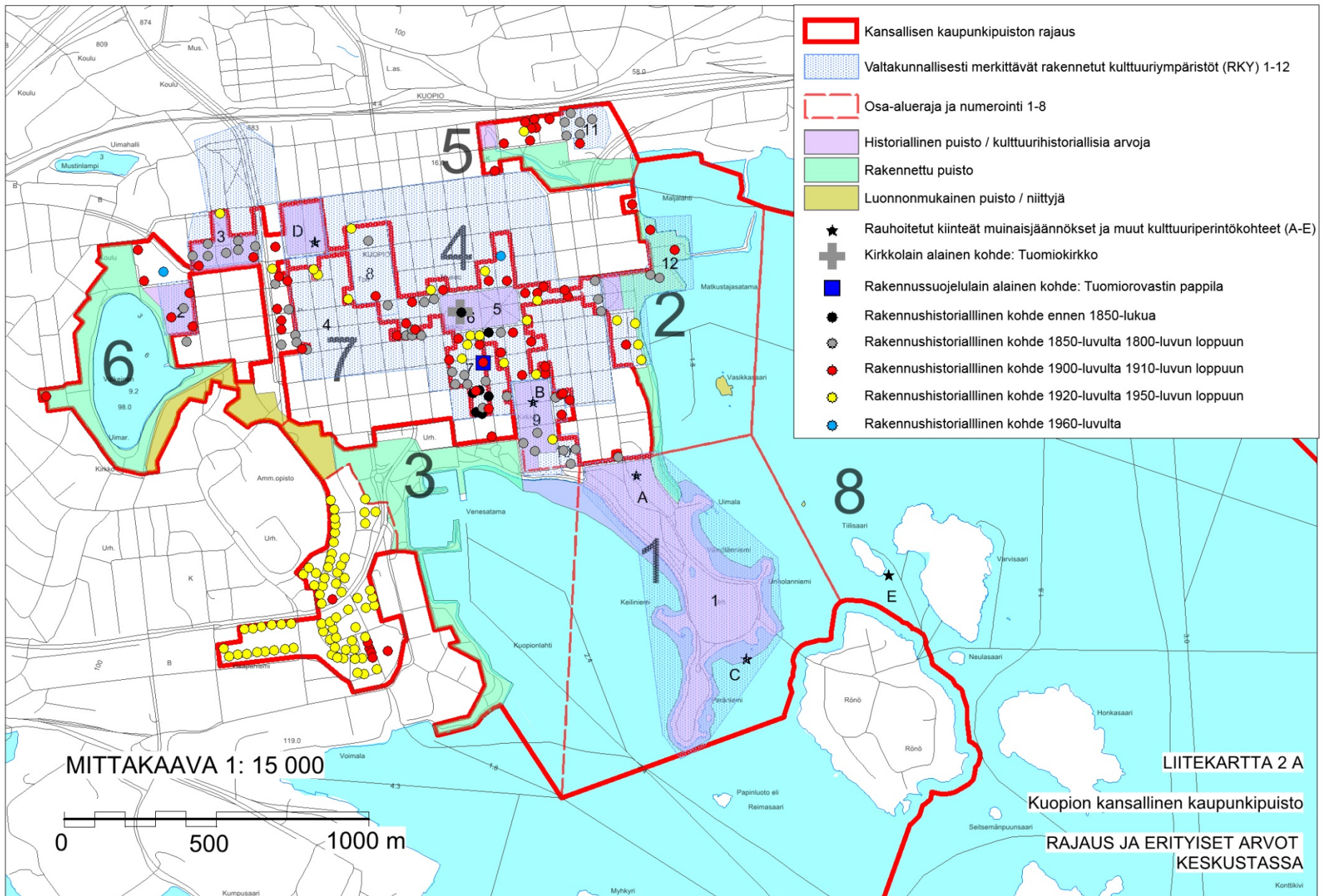
KANSALLINEN KAUPUNKIPUISTO

20.3.2017



Kuopion kansallinen kaupunkipuisto
YLEISPIIRTEINEN RAJAUS JA OSA-ALUEJAOTTELU

Rajaus



- Oikeusvaikutukset
- Määräykset
- Hoito- ja kehittämissuunnitelma

- Muut vaikutukset, uhat ja hyödyt
- Verkosto, Kuopio osana sitä
- Joustomahdollisuudet
- Jatko

Oikeusvaikutukset

- Statuksella itsellään ei ole oikeusvaikutuksia
- MRL: oikeus- ja ohjausvaikutukset tulevat suoraan lainvoimaisista kaavoista
- Myös muusta lainsäädännöstä: kirkkolaki, muinaismuistolaki, luonnonsuojelulaki, valtion rakennusten suojeluasetus jne.
- Em. oikeusvaikutukset ovat samat oli kyseessä sitten kunta, valtio tai yksityinen maanomistus, rakennusryhmä tai rakennus.

Määräykset

- Kansallisen kaupunkipuiston perustamispäätökseen voidaan kunnan suostumuksella ottaa alueen olennaisten arvojen säilyttämiseksi tarpeellisia (eli kh:n tai kv:n päätöksellä tehtäviä) määräyksiä (MRL § 70)
 - Ne siirretään sellaisenaan YM päätökseen
 - Nopeuttavat hakemuksen käsittelyä, koska kaavamuutosta ei tarvitse jäädä odottamaan
 - Otettava huomioon alueen kaavoituksessa ja muussa alueeseen vaikuttavassa suunnittelussa ja päätöksenteossa.
- ⇒ tavoite jonkin alueen asemakaavoittamisesta vastaisuudessa (Väinölänniemi), toteuttamisajankohtaan ei tarvitse ottaa kantaa
- ⇒ tai kohteen suojelusta (Haapaniemen työläisasutus) ((on kulttuuriympäristöstrategiassa))

Hoito- ja käyttösuunnitelma

- virallisesti vahvistetut kaavat ovat oikeusvaikutuksiltaan vahvempia kuin kaupunkipuiston perustamispäätös tai laadittava hoito- ja käyttösuunnitelma
- Hoito- ja käyttösuunnitelmassa (hks) voidaan esittää kaavojen muutostarpeita ja tavoitteita muutostöille.
- Yksityisten omistajien suostumus tarvitaan vain jos hks:ssa annetaan ohjeistusta hoidosta tai kehittämisestä
- Laaditaan myöhemmin osallisuutta hyödyntäen

Muut vaikutukset

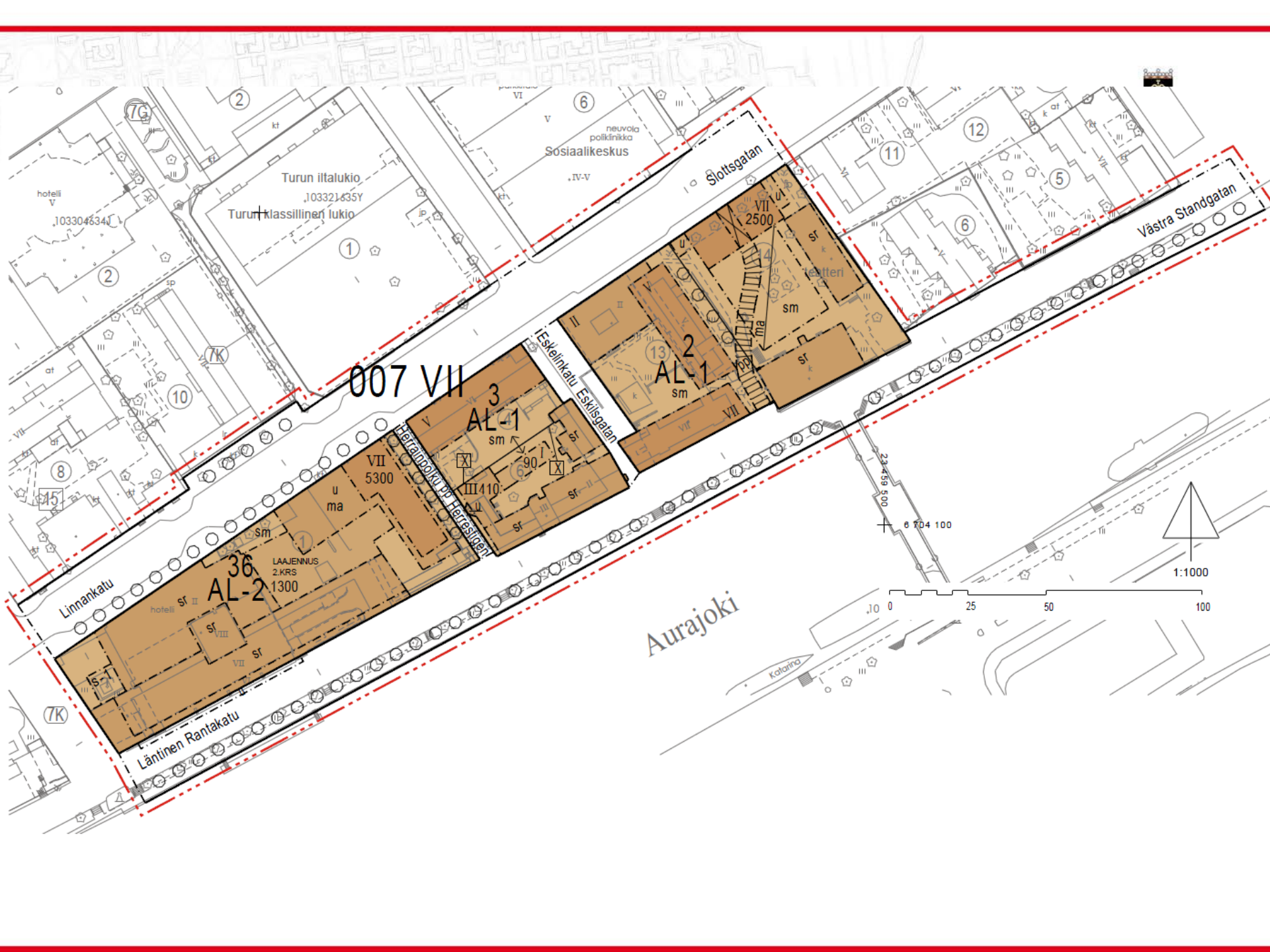
- Rakennusten tai pihapiirien käyttö, niiden käyttötarkoituksen muutokset
- Kaavoitus ja lisärakentaminen



- Kansallinen kaupunkipuisto = ”**julkinen omavalvontajärjestelmä ja ympäristösertifikaatti**” => konkreettinen esitys kaupungin keskeisistä arvoista ja visio alueen kestävästä kehittämisestä => => mikä helpottaa suunnittelua
- KKP ei vaikuta rakennusten tai pihapiirien käyttöön eikä niiden käyttötarkoituksen muutokseen eikä edellytä yksityiskäytössä olevien alueiden avaamista yleisölle.

Kaavoitus ja lisärakentaminen

- Voidaan kaavoittaa em. määräysten täytäntöön panemiseksi tai erityisten arvojen säilyttämisen vahvistamiseksi
- Kaavoilla ei saa heikentää kkp:n erityisten arvojen säilyttämistä
- Myös sellainen vähäinen lisärakentaminen on mahdollista rakennuksen /rakennusryhmän uudelleen suojelun toteuttamiseksi tai rakennuksen /rakennusten käyttöön saattamiseksi
- Sama periaate historiallisissa puistoissa
- Uudispuistoja voidaan toteuttaa normaaliin tapaan.



007 VII

3

AL-1

sm

Aurajoki

1:1000

LINNANKATU 24



LPR-arkkitehdit Oy

LÄNTINEN RANTAKATU 27



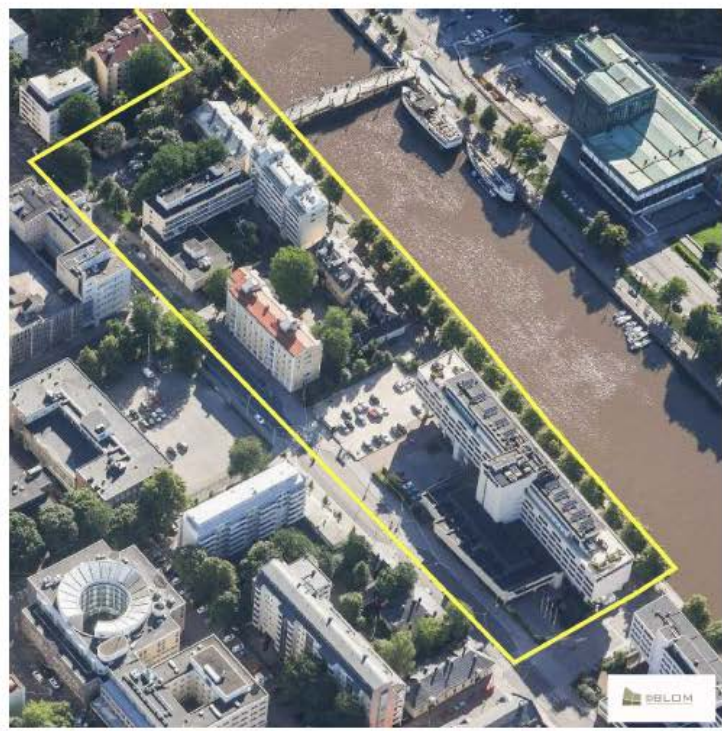
Schauman arkkitehdit Oy

HOTELLI MARINAN LAAJENNUS



SIGGE arkkitehdit Oy

VIISTOILMAKUVA



VIISTOILMAKUVA





Uhat ?

- Perustamispäätöksen edellytyksenä on kaavojen ristiriidattomuus puiston tarkoitusperien kanssa -> on huomioitu: rajaukseen on otettu vain jo asemakaavassakin kaavalla suojellut ja siten erityisarvot säilyttävät kohteet (Haapaniemi poikkeus, siellä vain yleiskaavan aluesuojelumerkintä).

Hyödyt ?

- Imago, jota voidaan hyödyntää valtakunnan tasolla ja kansainvälisesti

Kaupunkisuunnittelun punainen lanka

- kulttuuri- ja lähiluontokohteen säilyminen turvataan
- korostaa omia ympäristöllisiä vahvuuksia ja ominaisuuksia
- Luo fyysistä identiteettiä
- edistää kulttuuri- ja luonnonperinnön vaalimista
- Saada uusia edellytyksiä hankekohtaisen rahoituksen hakemiselle (Hämeenlinna, Turku)

Verkoston ominaispiirteet



- Hämeenlinna 2001: Suomen historian ja suomalaisen luonnon 'näyteikkuna':
- Pori 2002: Kokemäenjoen - ja suomalaisen asutuksen kehittymisen vaiheet
- Heinola 2002: entisen residenssi- ja kylpyläkaupungin historia
- Hanko 2008: meren ulkosaaristo + kaupunkikulttuuriympäristön, suojelualueet ja luonnontila
- Porvoo 2010: kansallisesti arvokkaita muistipaikkoja, luontokohteita, Jokirannan puistoja ja promenadeja, jokisuiston kansainvälisesti arvokas lintulahti sekä työläis- ja kartanomaisemia
- Turku 2013: kaupungin historialliseen asemaan Suomen vanhimpana kaupunkina, Itämeren kaupunkina sekä hallinnon, kirkon, tieteen, kaupan ja teollisuuden keskuksena
- Kotka 2014: Itämeri, Kymijoki linnoitus- ja rajakaupungista -> satama- ja teollisuuskaupungiksi
- Forssa 2015: maaseutuympäristöstä teollisuustyysijaksi

Kuopion vahvuus verkostossa



- Sisävesisaaristo monine ominaisuuksineen
- kaupungin kehitys hallinnon, kirkon, kaupan, teollisuuden, koulutuksen ja sivistyksen kaupungiksi

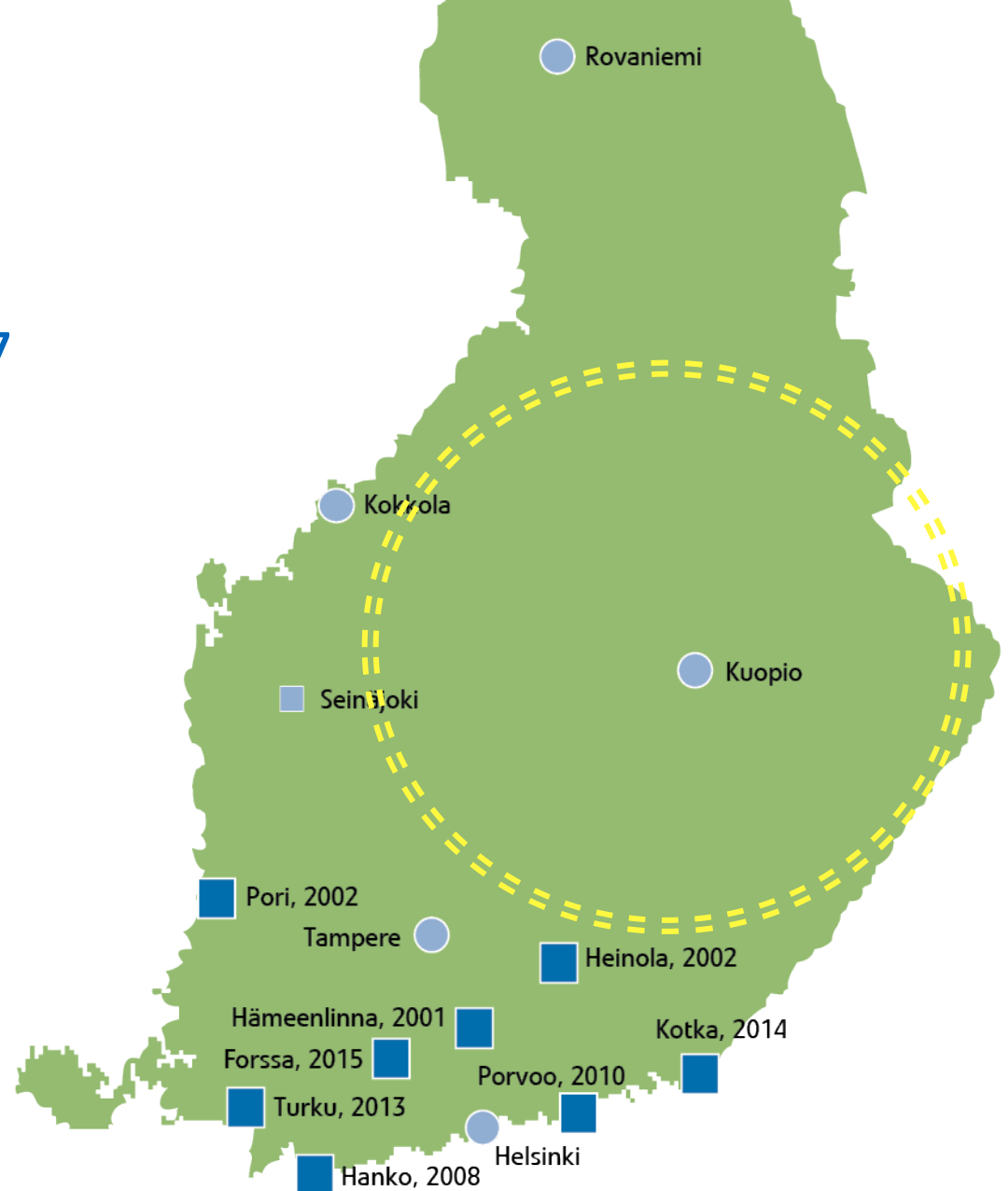
Tilaisuus on nyt

- Kilpakumppanina on ollut Jyväskylä
- Suomi 100 vuotta
- Tauko: menee ainakin viisi vuotta kun kaupunkeja otetaan lisää mukaan verkostoon

Kansallisten kaupunkipuistojen verkosto ja valmistelutilanne 2017

- Kansallinen kaupunkipuisto, perustamisvuosi
- Kunta jättänyt alustavan hakemuksen ympäristöministeriölle
- Kunnanhallituksen päätös selvitystyöstä
- Valmistelutyötä tehdään ilman kunnanhallituksen päätöstä

Lähde: Ympäristöministeriö



JOUSTOMAHDOLLISUUDET

Kaupunkipuisto voidaan lakkauttaa tai puiston rajausta voidaan muuttaa myöhemmin,

jos alueen arvo olennaisesti vähentyy tai jos yleisen edun kannalta erittäin tärkeän hankkeen tai suunnitelman toteuttaminen sitä edellyttää (MRL § 71).

Kaupunkipuistoaluetta voidaan myös laajentaa myöhemmin esimerkiksi maanomistusolosuhteiden muuttuessa.

Kaupunkipuiston perustaminen ei estä uudis-, korjaus- tai täydennysrakentamista,

mikäli tuleva toiminta soveltuu kaupunkipuiston ideologiaan. Myös olemassa olevien rakennusten käyttötarkoitusta voidaan muuttaa kaupunkipuistoon soveltuvien toimintojen puitteissa.

JATKOTOIMENPITEET

- **HAKEMUSVAIHE**
 - Hakemuksen hyväksyminen nähtäville asettamista varten 27.3.- 9.4.
 - Hakemuksen täydentäminen palautteiden pohjalta
 - Hakemuksesta päättäminen (kh 8.5. ja kv 22.5.) ja Ympäristöministeriölle toimittaminen
 - Ympäristöministeriön käsittely (syksy 2017)