

RAPORTIN SISÄLLYS

Esipuhe ja työn tekijät

Tiivistelmä

1. Työn tausta ja tavoitteet
2. Nykytilanteen kuvaus
 - 2.1. Nykyiset väestö- ja työpaikkatiedot
 - 2.2. Nykytilanteen linjasto
3. Maankäyttösuunnitelmat
4. Linjastosuunnitelma
 - 3.1. Neulamäki, Kelloniemi
 - 3.2. Puijonlaakso, Saaristokaupunki, Rauhalahi
 - 3.3. Päiväranta
 - 3.4. Rauhalahi, Petonen
 - 3.5. Siilinjärvi
 - 3.6. Kuopion keskusta, pienkalusto
 - 3.7. Yölinjasto
5. Liikennöintikustannukset
6. Kilpailuttamiskohteet
7. Vuorovaikutus
 - 7.1. Internet-kysely
 - 7.2. Asukastilaisuudet Kuopiossa ja Siilinjärvellä

Kuopion kaupunkiseudun joukkoliikenne on kilpailutettu ensi kertaa vuonna 2013 joukkoliikenteen järjestämistapamuutoksen vuoksi. Kilpailutettu liikenne on alkanut 1.7.2014.

Ensimmäisellä kierroksella kilpailutettujen kaupunkiliikenteen alueellisten kannusteurakkasopimusten voimassaolot päättyvät vaiheittain vuoden 2017 lopusta alkaen. Liikennöintisopimuksia on mahdollista pidentää optioita käyttäen. Ennen laajempaa optioiden käyttöä on tarkoituksenmukaista arvioida, millä tavoin liikennettä on tulevana vuosina tarpeen kehittää.

Kuopion kaupunkiseudun joukkoliikenneohjelma 2025 -työssä esitetään, että Kuopion kaupunkiseudulla siirrytään jatkossa alueellisista kannusteurakkasopimuksista bruttosopimukseen, jolloin liikenteessä tarvittavien muutosten toteuttaminen olisi alueellisia kannusteurakkasopimuksia helpompaa.

Joukkoliikennelautakunnan 30.3.2017 kokouksessa tehdyn päätöksen mukaisesti Kuopion kaupunkiseudun avoimen joukkoliikenteen palvelut kilpailutetaan seuraavista tarjouskilpailuista alkaen kannustavalla bruttomallilla. Linjastosuunnitelman tarkistaminen on lisäksi tärkeää kaupunkirakenteessa tapahtuneiden muutosten vuoksi.

Matkustajamäärien kasvu ja maankäytön kehittyminen antavat hyvät lähtökohdat linjaston kehittämiseksi.

Työtä on ohjannut projektiryhmä, johon ovat kuuluneet:

- Kaisu Matinniemi Kuopio, joukkoliikennepäällikkö
- Paula Liukkonen Kuopio, suunnitteluinsinööri
- Seija Pasanen Kuopio, joukkoliikenneinsinööri
- Tero Myyryläinen Kuopio, joukkoliikenneinsinööri
- Pekka Kauhanen Siilinjärvi, talouspäällikkö
- Juha Romppanen Kuopio, yleiskaavajohtaja
- Ulla Korhonen Kuopio, kaavoitusarkkitehti
- Martti Lätti Kuopio, asemakaavapäällikkö
- Jukka Eskelinen Kuopio, suunnitteluinsinööri
- Jussi Niilahti Kuopio, kaupunkisuunnittelija

Lisäksi työssä järjestetyissä asukastilaisuuksissa ovat olleet mukana Minna Halme, Hanna Väätäinen ja Antti Tirkkonen Kuopion kaupungilta.

Työn yhteydessä on järjestetty kyselytutkimus, keskustelutilaisuudet asukkaille Kuopiossa ja Siilinjärvellä sekä yrityksille Kuopiossa ja käyty suunnitelmaa läpi kahdesti alueen liikenteenharjoittajien kanssa.

Konsulttina työssä on toiminut WSP, jossa työstä ovat vastanneet Simo Airaksinen, Antti Kataja, Katjatuulia Järvenpää, Susanna Harvio ja Ruut Haapamäki.

- Kuopion kaupunkiseudun väestön on ennakoitu kasvavan vuodesta 2016 vuoteen 2025 mennessä noin 10 000 asukkaalla, noin 7,7 %. Maankäyttö kehittyi merkittävimmin Saaristokaupungissa, Mölymäessä ja Hiltulanlahdessa. Savilahden alueen on ennakoitu rakentuvan vuosina 2020–2030 ja Maljalahden–Itkonniemen alueen enimmäkseen vuoden 2025 jälkeen.
- Kuopion kaupunkiseudun joukkoliikenneohjelmassa 2025 (hyväksytty 2017) on esitetty kuntien joukkoliikenteen rahoituksen kasvattamista, mikä mahdollistaa esimerkiksi tarjonnan parantumisen maankäytön kehittyessä.
- Linjastoon esitetään tehtäväksi useita kehittämistoimenpiteitä:
 - Linjan 4 vuoroväliä tihennetään 10–15 minuutiksi arkipäivisin
 - Linjan 8 tarjontaa siirretään linjalle 4. Linjan 8 reittiä muutetaan siten, että se tukee Mölymäen ja Maljalahden maankäytön kehittymistä
 - Saaristokaupungin maankäytön kehittymisen myötä linjaston tarjontaa parannetaan. Vaihottomia yhteyksiä parannetaan liikennöimällä linjoja 6 ja 23 yhteisellä autokierrolla. Linjan 29 liikennettä täydennetään ja osa liikenteestä jatketaan Puijonlaakson ja Julkulan kautta Päivärantaan (29A).
 - Pienkalustoliikenteen matkustajamäärät ovat olleet vähäisiä, minkä vuoksi liikennettä vähennetään ja korvataan muussa liikenteessä tehtävillä muutoksilla.
 - Siilinjärven suunnalla linja 30 jatketaan Panninniemeen, perustetaan moottoritietä liikennöivä linja 32 ja lentoaseman liikennettä täydennetään (40B).
 - Matkukseen liikennöidään aluksi Siilinjärven linjoilla 31 ja 35. Kun Savilahden maankäyttö kehittyi, Siilinjärven linjat päätetään Savilahteen ja Matkukseen perustetaan oma linja 25.
 - Lisäksi on esitetty palvelutason parannuksia Puijon ja Tahkon liikenteeseen.
- Työssä on esitetty myös ohjelma liikenteen kilpailuttamiseksi.
- Alueen asukkaat on osallistettu työhön järjestämällä sekä Kuopiossa että Siilinjärvellä keskustelutilaisuudet sekä internet-kysely, joista saadun palautteen perusteella linjastosuunnitelmaa on tarkistettu.

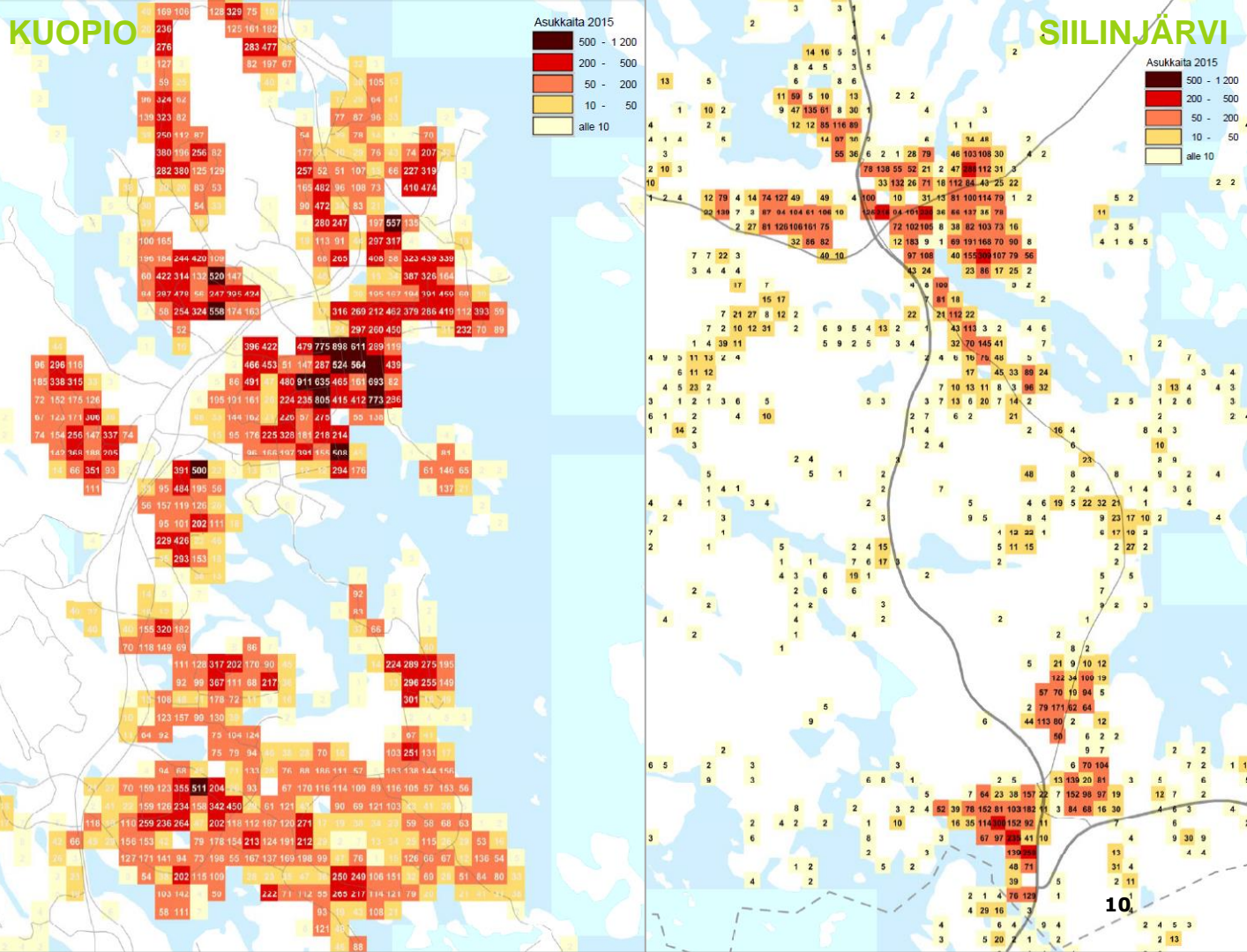
TYÖN TAUSTA JA TAVOITTEET

- Kuopion kaupunkiseudun joukkoliikenneohjelma 2025 on hyväksytty keväällä 2017. Joukkoliikenneohjelmassa on esitetty kuntien joukkoliikenteen rahoituksen kasvattamista, mikä mahdollistaa esimerkiksi tarjonnan parantumisen maankäytön kehittyessä.
- Joukkoliikenteen matkustajamäärät ja lipputulot ovat kasvaneet viime vuosina merkittävästi. Matkustajamäärät ovat kasvaneet 14 % ja lipputulot 6 % vuodesta 2015 vuoteen 2016. Matkustajamäärien kasvun syitä ovat todennäköisesti tarjonnan kehittäminen, Waltti-lippujärjestelmän myötä tulleet uudet alennusryhmät, markkinoinnin kehittäminen ja kaupunkiseudun elinvoiman parantuminen. Vuonna 2014 vuorovälejä tihennettiin matkustajamääriltään suurimmilla linjoilla ja esimerkiksi Saaristokaupungin tarjonta parantui merkittävästi. Waltti-lippujärjestelmän myötä alennusryhmiä on lisätty, minkä vuoksi osalla matkustajista lippujen hinnat ovat käytännössä alentuneet. Lisäksi lippujen hintoja ei ole nostettu Walttiin siirtymisen jälkeen.
- Työn keskeisenä tavoitteena on ollut linjaston kehittäminen huomioiden kysynnän kehittyminen aiemmin sekä työn aikana saadut palautteet ja maankäytön kehittyminen.
- Lisäksi työssä päivitettiin hankintasuunnitelma, jossa pohditaan, minkälaisia kohteita linjoista muodostetaan ja millaisella aikataululla kilpailutuksia järjestetään. Nykyiset liikennöintisopimukset päättyvät vuosina 2018–2020. Ennen uusien liikennöintisopimusten kilpailuttamista on ollut luontevaa arvioida linjaston kehittämistarpeet.

VÄESTÖN KEHITTYMINEN KUOPION KAUPUNKISEUDULLA

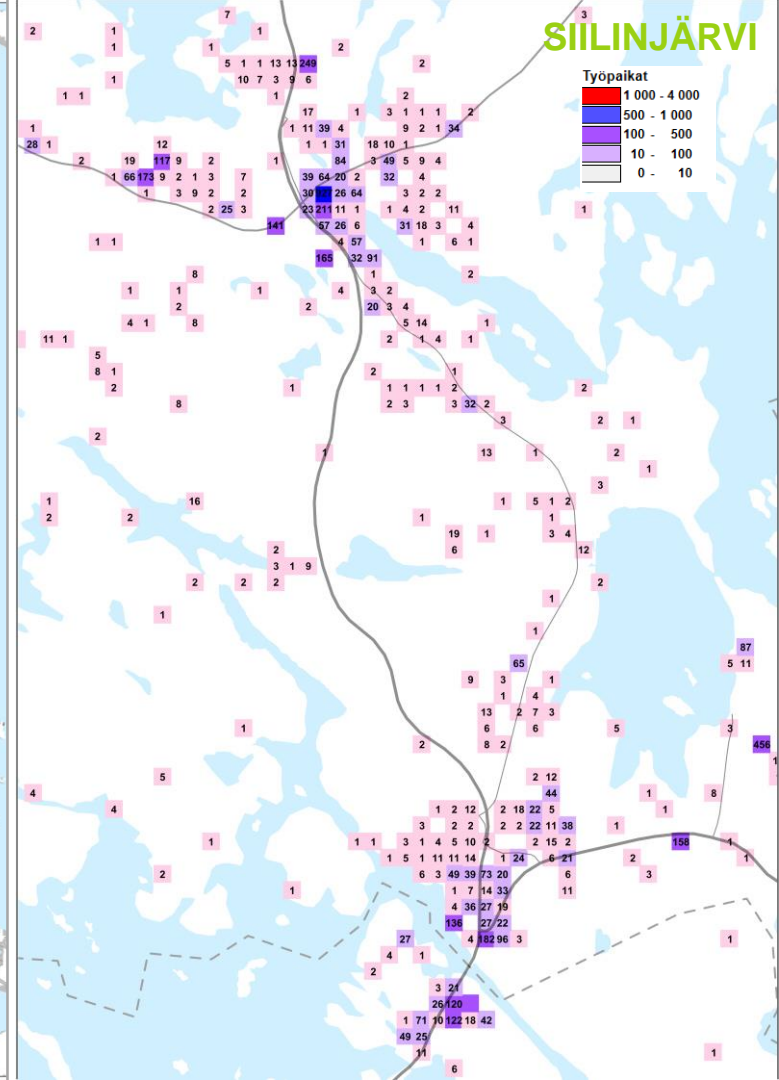
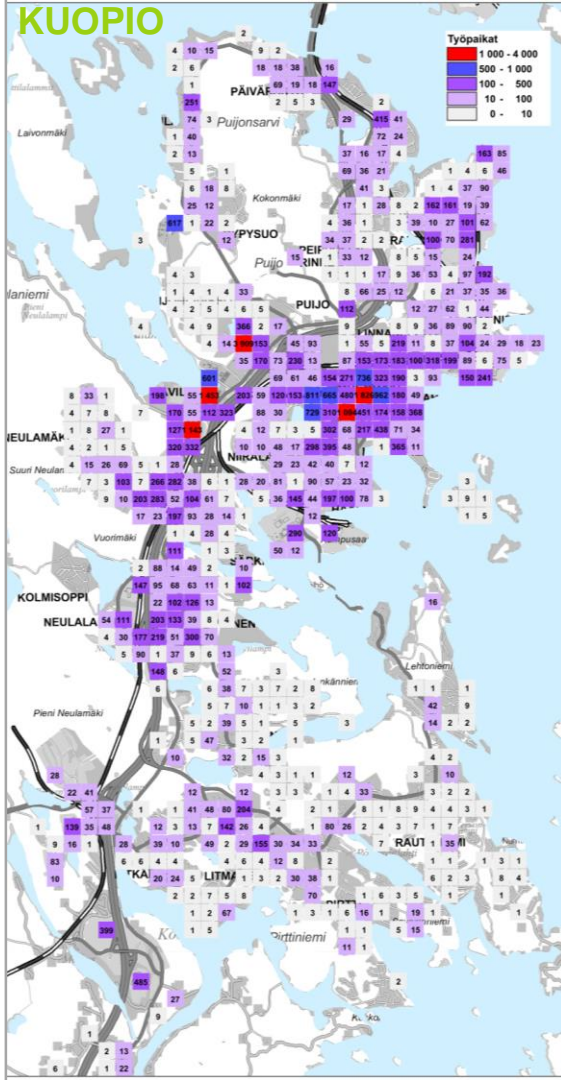
- Kuopio
 - väkiluku 117 740 asukasta (1.1.2017)
 - Kuntaliitos Juankosken kanssa vuoden 2017 alussa toi noin 4700 asukasta lisää
 - Työpaikkoja noin 50 300 (2015, sis. Juankoski)
 - Väestöennusteen mukaan asukasmäärä kasvaa 7,9 % vuosina 2016–2025
- Siilinjärvi
 - Väkiluku 21 768 asukasta (31.12.2016)
 - Työpaikkoja noin 7 100 (2014)
 - Väestöennusteen mukaan asukasmäärä kasvaa 6,9 % vuosina 2016–2025
- Väestönkasvu Kuopion ja Siilinjärven kaupunkiliikenteen alueella on vuoteen 2025 mennessä yhteensä noin 10 000 asukasta

VÄESTÖN SJOITTUMINEN KUOPION JA SIILINJÄRVEN VAHVAN JOUKKOLIIKENNE- VERKON ALUEELLA, 2015



Lähde: Kuopion kaupunkiseudun joukkoliikenneohjelma 2025, 27.3.2017, © SYKE ja TK, 2015. Pohjakartta © Maanmittauslaitos

TYÖPAIKKOJEN SIJOITTUMINEN KUOPION JA SIILINJÄRVEN VAHVAN JOUKKOLIIKENNE- VERKON ALUEELLA, 2012



Lähde: Kuopion kaupunkiseudun joukkoliikenneohjelma 2025, 27.3.2017, © SYKE ja TK, 2015. Pohjakartta © Maanmittauslaitos

2. NYKYTILANTEEN KUVAUS

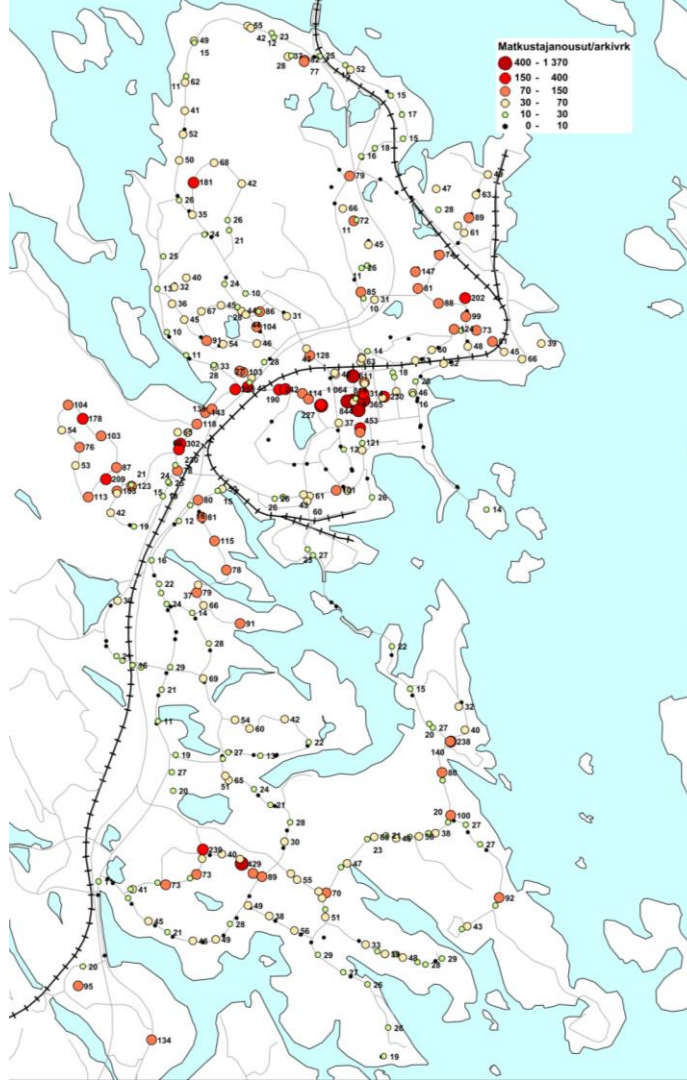
2.2. Nykyinen linjasto



NOUSUT KUOPIOSSA

Matkustajanousut pysäkeittäin Kuopiossa, nousua/arkivrk.

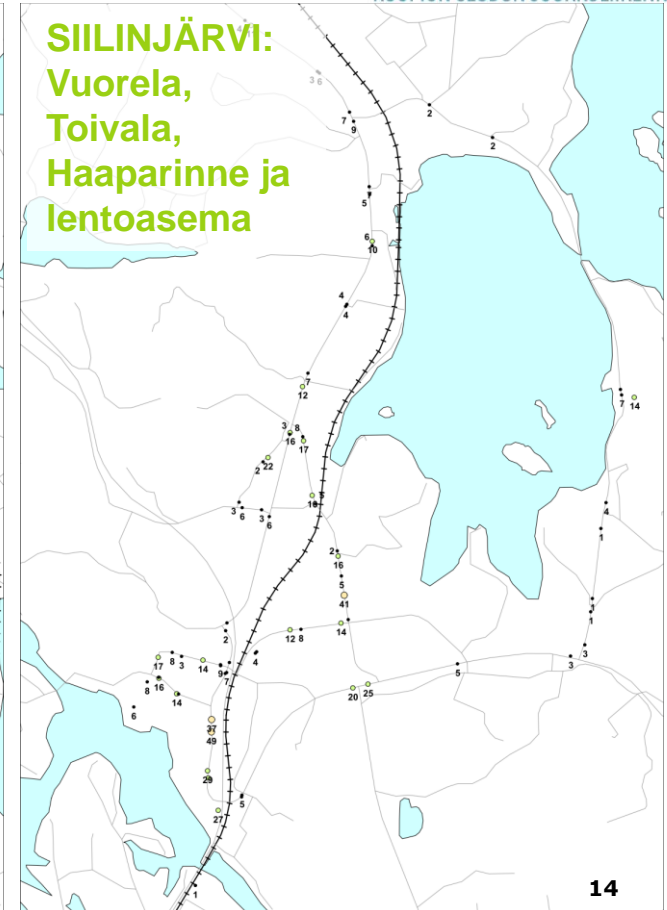
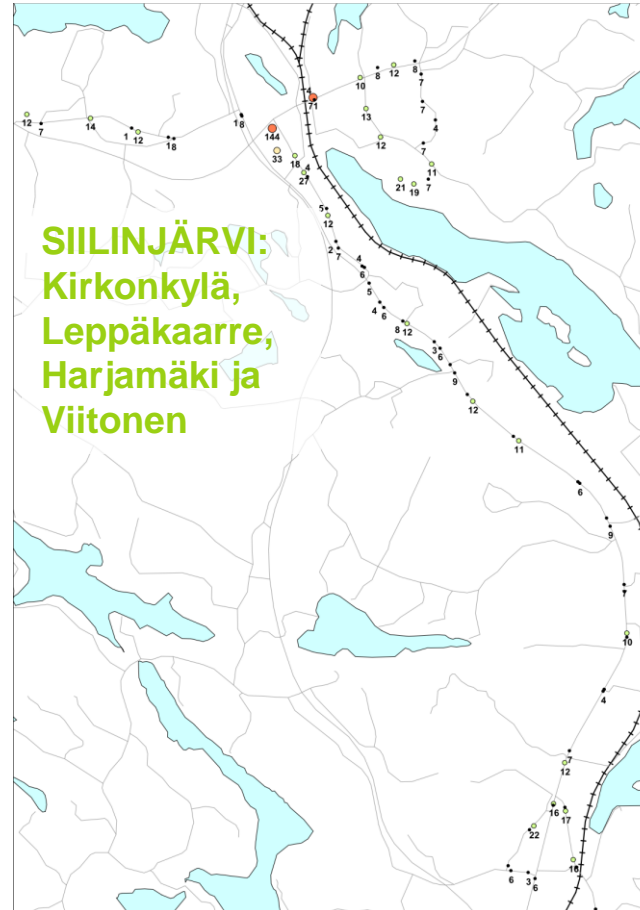
- Keskustan lisäksi nousumääriltään merkittäviä alueita ovat:
 - keskustan, Niiralankadun ja Savilahdentien akseli
 - Neulamäki
 - Männistö sekä Saarijärvi A ja B
 - Särkiniemi ja Särkilahti
 - Petonen
 - Saaristokaupunki
 - Matkus



NOUSUT SIILINJÄRVELLÄ

Matkustajanousut
pysäkeittäin
Siilinjärvellä,
nousua/arkivrk

- Siilinjärven vilkkain pysäkki on linja-autoasema
- Muita korkeampien matkustajamäärien alueita ovat Vuorela, Toivala, Leppäkaarre sekä Harjamäki

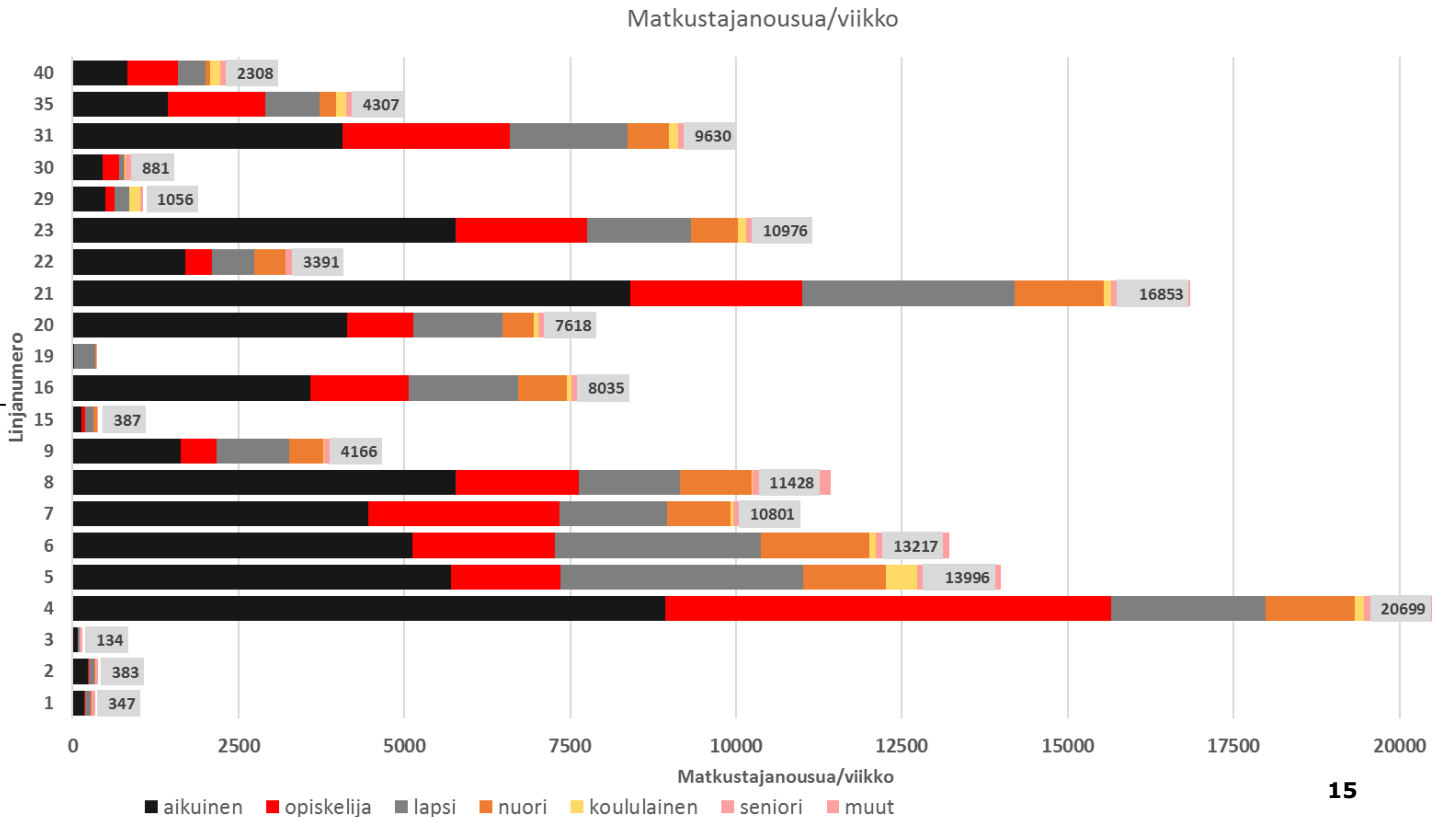


Lähde: Waltti-aineisto viikolta
07/2017

LINJAKOHTAISET MATKUSTAJAMÄÄRÄT KAUPUNKILIIKENTEESSÄ

**NOUSUA/VIIKKO
(VIIKKO 07/2017)**

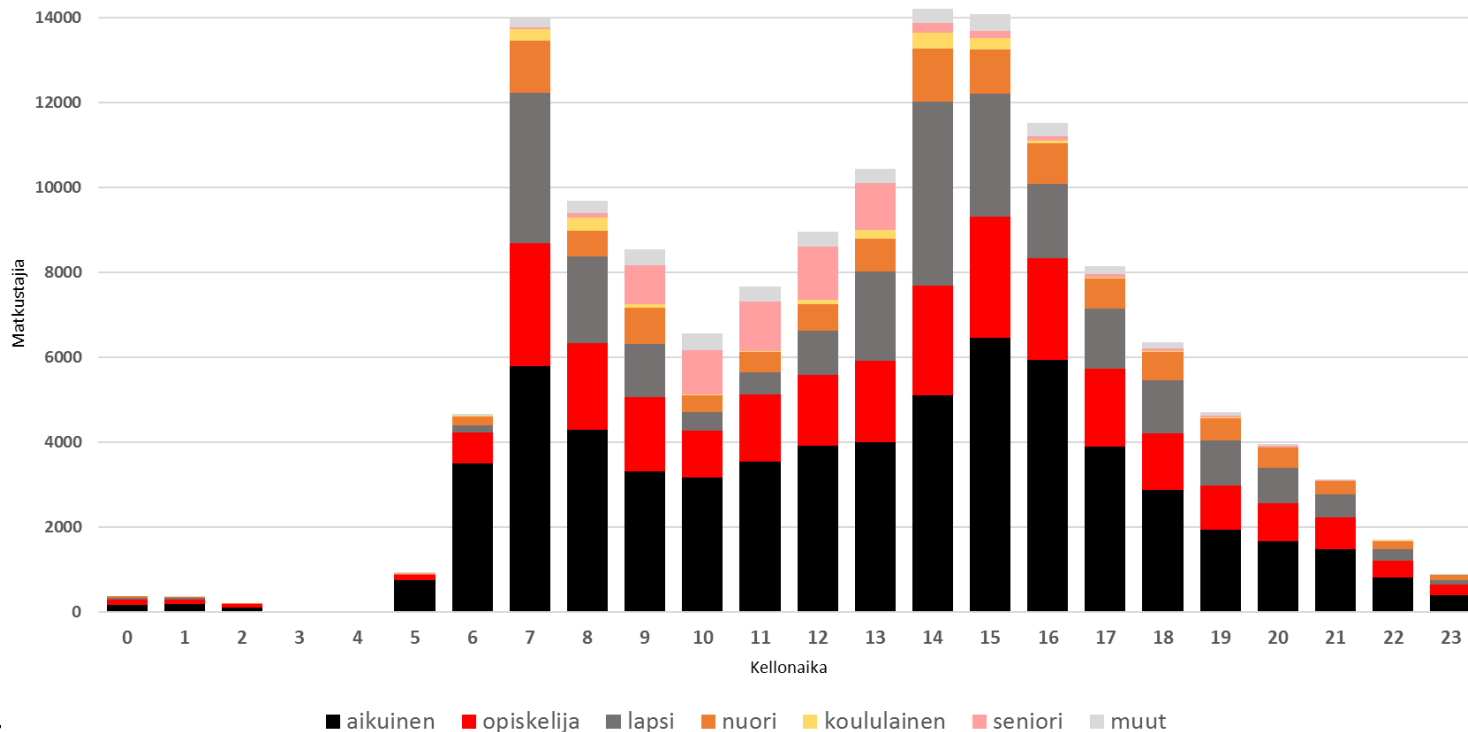
- Kuopion vilkkaimmat linjat ovat linjat 4 ja 21
- Muita yli 10000 matkustajanousua esimerkki viikolla keränneitä linjoja olivat linjat 5–8 sekä linja 23
 - Linjat 5 ja 6 (Puijonlaakso–Petonen) sekä linjat 4 ja 8 (Neulamäki–Kelloniemi) palvelevat yhteisesti n. 30 000 matkustajaa/ yhteysväli/viikko
- Siilinjärven linjojen (linjat 30–40) matkustajanousuista yli puolet tehdään linjalla 31



MATKUSTAJANOUSUT KELLONAJOITTAIN JA KÄYTTÄJÄRYHMITÄIN KAUPUNKILIIKENTEESSÄ

NOUSUJA VIIKOSSA RYHMITELTYNÄ KELLONAJOITTAIN (VIIKKO 07/2017)

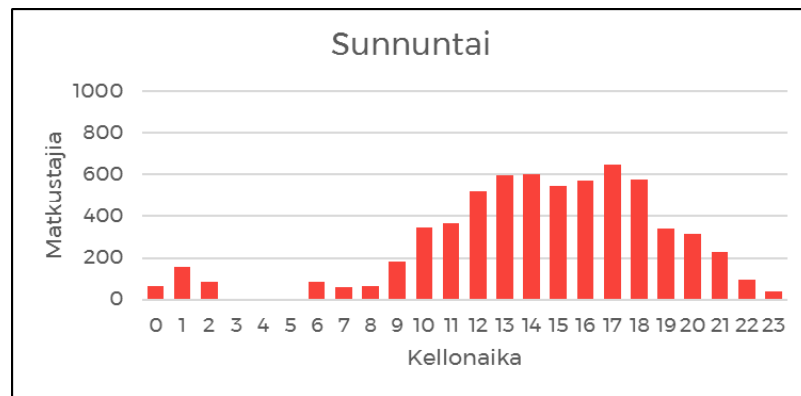
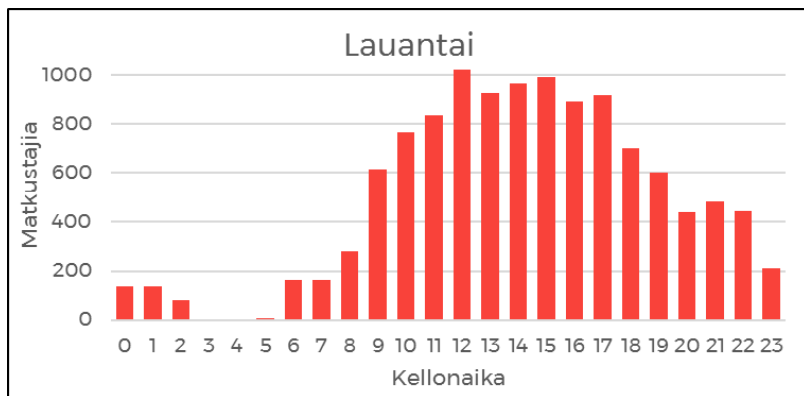
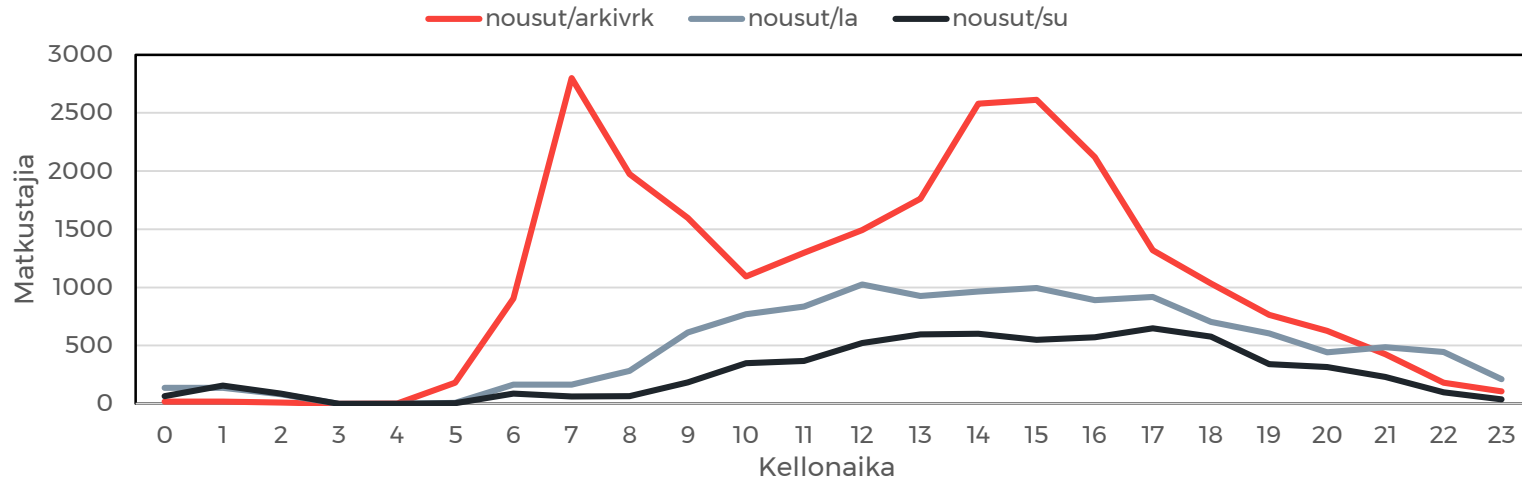
- Suurimmat matkustajamäärät ovat aamuisin klo 7 ja 8 välillä sekä iltapäivällä klo 14 ja 16 välillä
- Eri matkustajaryhmien matkustus jakaantuu melko tasaisesti. Iltapäivällä lasten/koululaisten suurin matkustuspiikki ajoittuu klo 14–15, kun työikäisten merkittävin iltapäivämatkustus ajoittuu ajalle klo 15–17



NOUSUT KAUPUNKILIIKENTEESSÄ ERI VRK:N AIKOINA

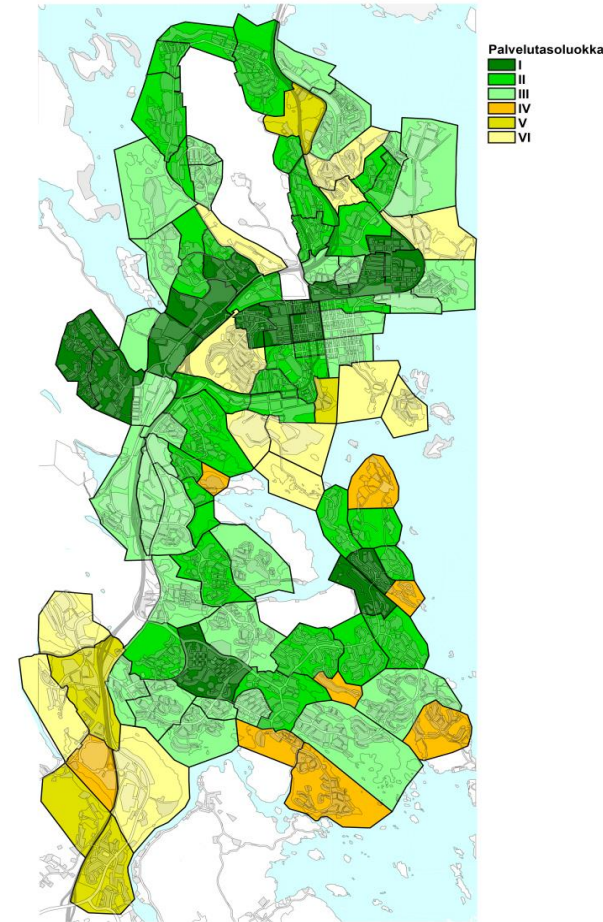
NOUSUJA/VRK: ARKI (MA-TO), LA JA SU

NOUSUJA
VIKOSSA
RYHMITELTYNÄ
KELLON-
AJOITTAIN
ARKENA,
LAUANTAINA JA
SUNNUNTAINA
(VIIKKO 07/2017)



PALVELUTASON MUUTOKSET KUOPION KAUPUNKILIIKENTEEN ALUEELLA

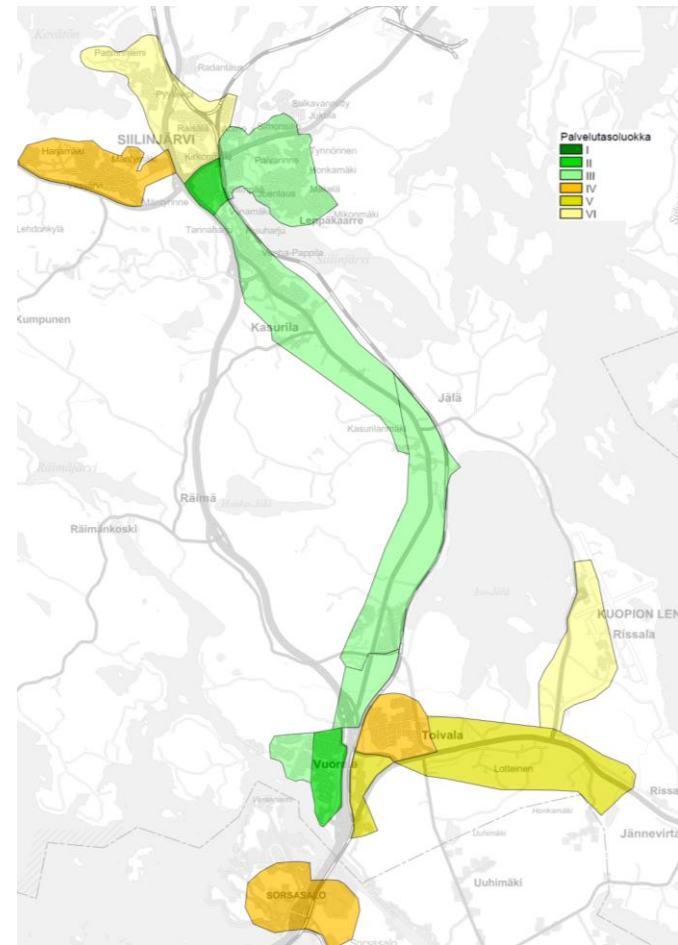
- Kuopion kaupunkialueella palvelutaso on joukkoliikenneohjelmassa (2017) määritetty pitkälti nykytilanteen kaltaiseksi. Palvelutasoa esitetään parannettavaksi alueilla, joilla maankäyttö kehittyi tulevina vuosina sekä alueilla, joilla joukkoliikenteen kysyntä on suurta.
- Saaristokaupungissa ja erityisesti Lehtoniemessä maankäyttö kehittyi tulevina vuosina voimakkaasti, minkä vuoksi väestön määrä kasvaa ja joukkoliikenteen jo nykyisin voimakas kysyntä lisääntyy. Tämän vuoksi palvelutasoa nostetaan Saaristokaupungissa.
- Savilahden alueen maankäyttö alkaa kehittyä tulevina vuosina. Savilahden palvelutasoa parannetaan vähitellen maankäytön kehittymisen mukaisesti.
- Pienen Neulamäen alueelle on kehittymässä työpaikka-alue, jonne tarjotaan jatkossa työmatkayhteyksiä.
- Myös Hiltulanlahden uudelle asuinalueelle on esitetty palvelutaso.



Määritetty palvelutaso pienalueittain Kuopion vahvan joukkoliikenneverkon alueella.
(Pohjakartta © Kuopion opaskartta)

PALVELUTASON MÄÄRITTELY SIILINJÄRVEN KAUPUNKILIIKENTEN ALUEELLA

- Siilinjärven kaupunkiliikenteen alueiden palvelutasoksi esitetään joukkoliikenneohjelmassa (2017) pitkälti nykytilanteen palvelutasoa
- Maksimivuorovälit esimerkiksi Vuorelassa ja Leppäkaarteella ovat nykyisin osin pitkiä, koska vuorovälit ovat epätasaisia.
- Aikataulurakenteessa painotetaan tasaisen vuorovälin sijasta jonkin verran sitä, että eri alueilta on sopivat saapumis- ja lähtöajat Kuopion keskustaan, KYS:lle ja Savilahteen.
- Viitosen varrella maankäyttö on vähäistä, mutta toisaalta sen varrelle on esitetty maankäytön kehittämistä. Sen vuoksi Viitosen varsi on esitetty luokkaan III.
- Lentoaseman pohjoispuolella ei ole esitetty palvelutasoa, koska lentoaseman ja Viitosen välillä asukkaiden määrä on erittäin vähäinen.



Määritetty palvelutaso alueittain Siilinjärven vahvan joukkoliikenneverkon alueella. (Pohjakartta © Maanmittauslaitos)

MÄÄRÄLLISET PALVELUTASOTEKIJÄT (TALVILIIKENNE)

Palvelutasoluokan määräävät kriteerit ovat **lihavoituja** ja tummemmalla taustalla.

Muut kriteerit ovat suosituksia.

- Liikenneviraston ohjeistuksessa palvelutason määrittämiseksi on 7 luokkaa (Liikenneviraston ohjeita 31/2015)
- Toisin kuin Liikenneviraston ohjeessa on suositeltu Kuopiossa palvelutaso on määritelty tavoitteelliseksi.
- Kuopion kaupunkiseudulle tehdyssä palvelutason määrittelyssä on hyödynnetty kaikkia seitsemää luokkaa, mutta kriteeristön vuoroväleihin on tehty muutoksia
- Lisäksi asiointiliikennettä varten on muodostettu oma luokkansa

TALVI-LIIKENNE	Soveltamis-aika	I	II	III	IV	V	VI	VII	VIII
Liikennöinti-aika	Ma-to	5.30–23.30	6.00–22.30	7.00–21.30	7.00–20.00	7.00–18.00	7.00/8.00–17.00	8.00–16.00	n. 9.30–11 ja 11.30–13
	Pe	5.30–01.30	6.00–23.30	7.00–21.30	7.00–20.00	7.00–18.00	7.00/8.00–17.00	8.00–16.00	
	La	6.00–01.30	7.00–23.30	9.00–21.30	9.00–18.00	10.00–15.00	Tarpeen mukaan	–	-
	Su	7.00–23.30	9.00–21.30	11.00–18.30	12.00–17.00	Tarpeen mukaan	Tarpeen mukaan	–	-
Vuoroväli/ vuoromäärä	Ruuhka (n. klo 7–9 ja 15–17)	≤ 10 min	≤ 20 min	≤ 30 min	≤ 30 min	≥ 1 vuoro tunnissa	3–5 vuoroa/ suunta/vrk (koulu-, opiskelu-, työmatka- ja/tai asiointiyhteys)	1–2 vuoroa/ suunta/vrk (koulu-, opiskelu-, työmatka- ja/tai asiointiyhteys)	-
	Arkipäivä klo 9–14	≤ 15 min	≤ 30 min	≤ 30 min	≤ 60 min	≥ 1 vuoro kahdessa tunnissa			Asiointiyhteys kyläkeskukseen ja takaisin
	Arjen varhaisilta klo 18–20	≤ 15 min	≤ 20 min	≤ 30 min	≤ 60 min	–	–	–	-
	Lauantaisin	≤ 20 min	≤ 30 min	≤ 60 min	≥ 1 vuoro kahdessa tunnissa	1–4 vuoroa/ suunta/vrk	0–2 vuoroa/ suunta/vrk	–	-
	Sunnuntaisin	≤ 20 min	≤ 30 min	≤ 60 min	≥ 1 vuoro kahdessa tunnissa	0–2 vuoroa/ suunta/vrk	0–2 vuoroa/ suunta/vrk	-	-
	Varhaisaamu ja myöhäisilta (kaikki päivät)	≤ 30 min	≤ 60 min	–	–	–	–	–	-
	Yöliikenne	≤ 60 min	≥ 1 vuoro kahdessa tunnissa	–	–	–	–	–	-
Kävelyetäisyys pysäkillle	≤ 400 m	≤ 500 m	≤ 800 m	–	–	–	–	-	

MÄÄRÄLLISET PALVELUTASOTEKIJÄT (KESÄLIIKENNE)

Palvelutasoluokan määrävät kriteerit ovat **lihavoituja** ja kirkkaammalla taustalla.

Muut kriteerit ovat suosituksia.

KESÄ-LIIKENNE	Soveltamis-aika	I	II	III	IV	V	VI	VII	VIII
Liikennöinti-aika	Ma-to	5.30–23.30	6.00–22.30	7.00–21.30	7.00–20.00	7.00–18.00	7.00/8.00–17.00	8.00–16.00	n. 9.30–11 ja 11.30–13
	Pe	5.30–01.30	6.00–23.30	7.00–21.30	7.00–20.00	7.00–18.00	7.00/8.00–17.00	8.00–16.00	
	La	6.00–01.30	7.00–23.30	9.00–21.30	9.00–18.00	10.00–15.00	Tarpeen mukaan	–	
	Su	7.00–23.30	9.00–21.30	11.00–18.30	12.00–17.00	Tarpeen mukaan	Tarpeen mukaan	–	
Vuoroväli/vuoromäärä	Ruuhka (n. klo 7–9 ja 15–17)	≤ 15 min	≤ 30 min	≤ 30 min	≤ 60 min	≥ 1 vuoro tunnissa	1–2 vuoroa/ suunta/vrk	0–2 vuoroa/ suunta/vrk	Asiointiyhteys kyläkeskukseen ja takaisin
	Arkipäivä klo 9–14	≤ 20 min	≤ 30 min	≤ 60 min	≤ 60 min	≥ 1 vuoro kahdessa tunnissa	(työmatka- ja/ tai asiointiyhteys)	(työmatka- ja/ tai asiointiyhteys)	
	Arjen varhaisilta klo 18–20	≤ 20 min	≤ 30 min	≤ 60 min	≤ 60 min	–	–	–	
	Lauantaisin	≤ 30 min	≤ 60 min	≤ 60 min	≤ 60 min	≥ 1 vuoro kahdessa tunnissa	1–4 vuoroa/ suunta/vrk	0–2 vuoroa/ suunta/vrk	–
	Sunnuntaisin	≤ 30 min	≤ 60 min	≤ 60 min	≤ 60 min	≥ 1 vuoro kahdessa tunnissa	0–2 vuoroa/ suunta/vrk	0–2 vuoroa/ suunta/vrk	–
	Varhaisaamu ja myöhäisilta (kaikki päivät)	≤ 30 min	≤ 60 min	–	–	–	–	–	–
	Yöliikenne	≤ 60 min	≥ 1 vuoro kahdessa tunnissa	–	–	–	–	–	–
Kävelyetäisyys pysäkillä		≤ 400 m	≤ 500 m	≤ 800 m	–	–	–	–	

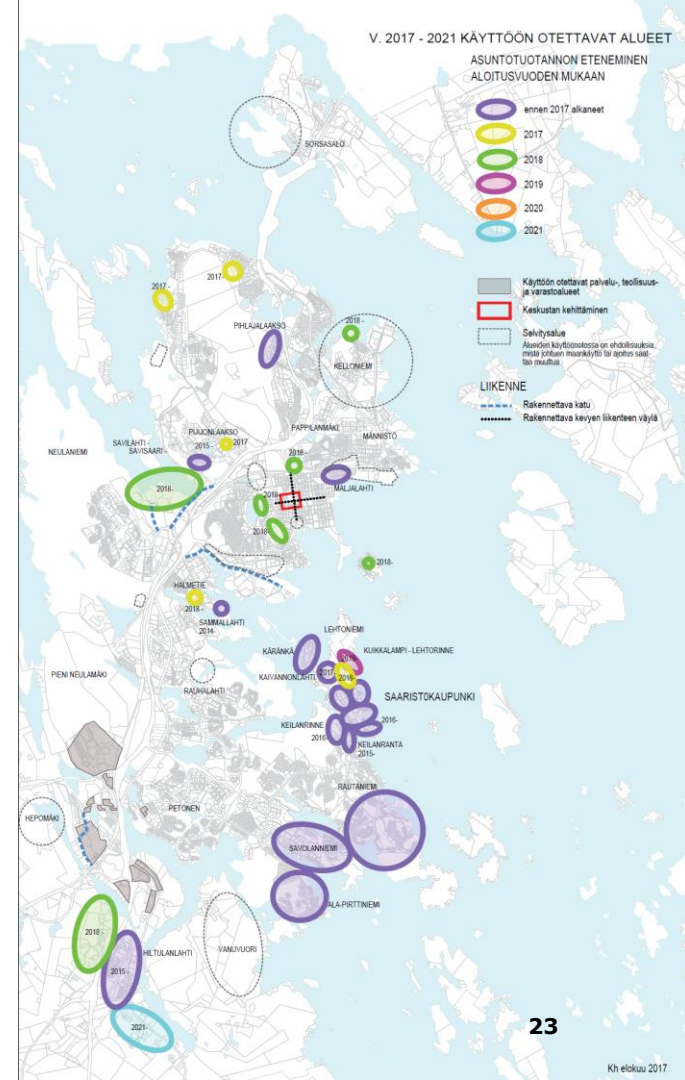
3. MAANKÄYTTÖSUUNNITELMAT



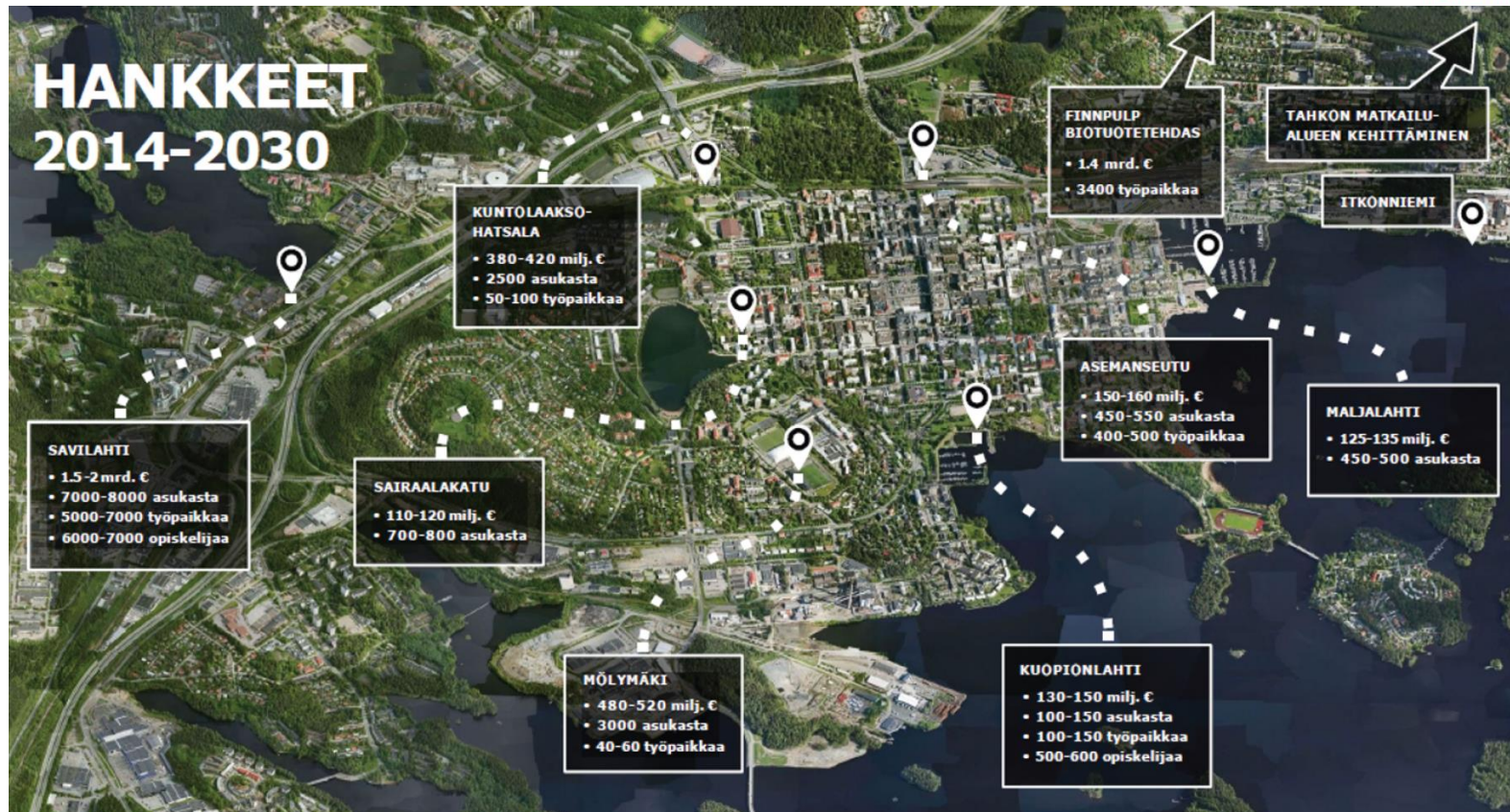
KUOPION ASUNTOTUOTANTO

- Kuopion asuntotuotanto keskittyy lähivuosina Saaristokaupungin alueelle sekä keskustaan ja sen lähialueille (Keskusta, Niirala, Haapaniemi).
- Yhteensä näiden alueiden asuntotuotanto käsittää yli 60 prosenttia kaupungin asuntotuotannosta vuosina 2018–2022.
- Myös Savilahden asuntotuotanto nousee tulevilla kaudella merkittävälle tasolle.
- Alueellisesti tarkasteltuna eniten uusia asuntoja valmistuu tulevina vuosina Keskustaan ja Puijonlaaksoon. Keskustaan arvioidaan valmistuvan lähes tuhat asuntoa ja Puijonlaaksoon noin 750 asuntoa vuosina 2018–2022.
- Muita merkittävän tuotannon alueita ovat Lehtoniemi (Keilanrinne, Kaivannonlahti ja Kuikkalampi), Hiltulanlahti, Savilahti ja Haapaniemi (Mölymäki).

Lähde: Kuopion väestönkehitys, elinkeinot ja asuminen – asumisen rakentamisen eteneminen ja käyttöön otettavat alueet vuosina 2018–2022



KUOPION TÄRKEIMMÄT HANKKEET 2014–2030



Lähde: Kuopion kaupunki, Tietopaketti 2017 (Kartta: Bing)

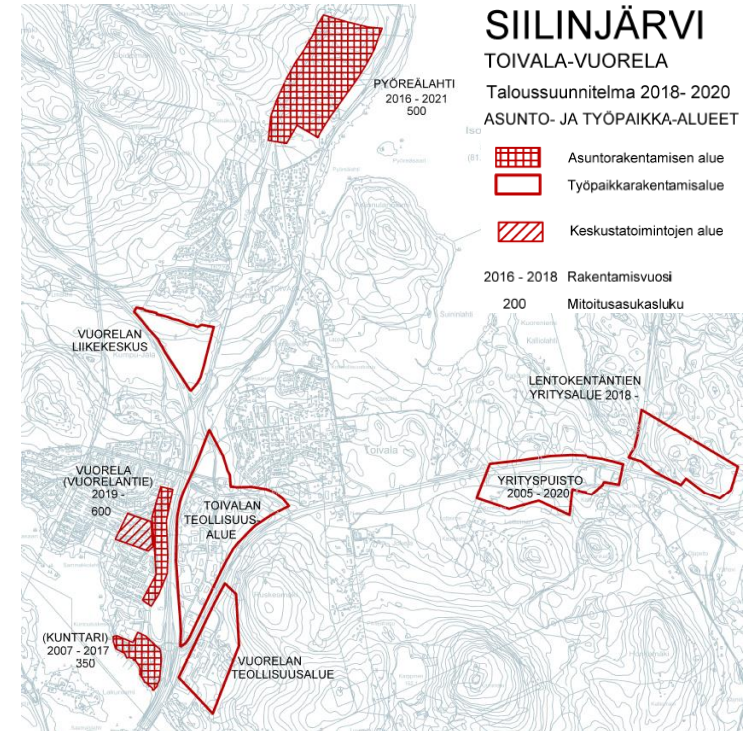
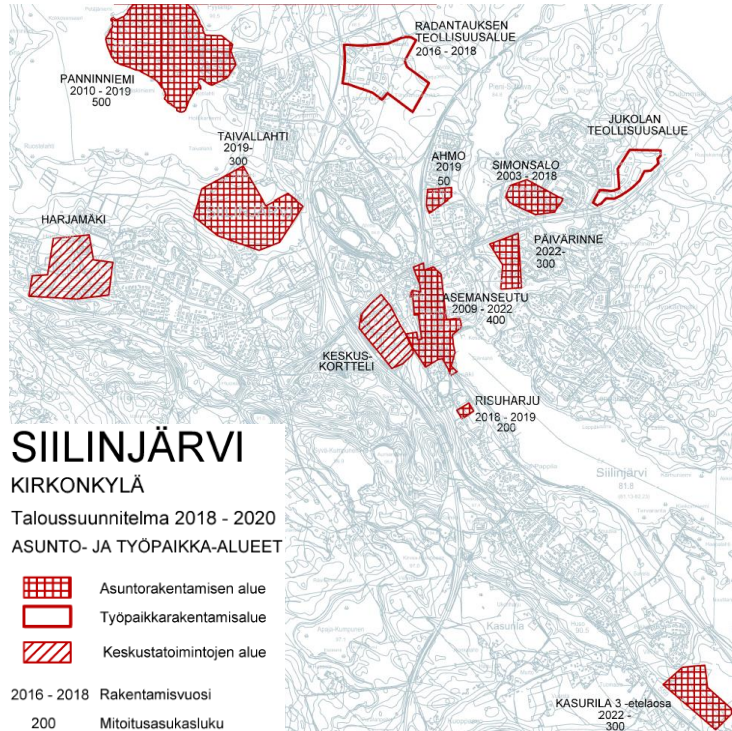
SAVILAHTI

- Savilahti on Kuopion merkittävin maankäytön kehittämisalue 2020-luvulla
- Rakentaminen alkaa Savilahdentien varrelta. Varikon ja Marikon rannan alueiden rakentaminen alkaa 2020-luvulla ja viimeiseksi rakentuu Savisaari
- Alueelle tulee vähintään 2 000 uutta asuntoa noin 4 000 asukkaalle
- Savilahteen kulkee nykyisellään 20–30 vuoroa tunnissa keskustasta. Vuoroväli ei kuitenkaan ole tasainen, vaan monta autoa kulkee samoilla lähtöminuuteilla. Yhteydet lisääntyvät suunnitelman myötä vuoteen 2025 mennessä.



SIILINJÄRVEN ASUNTOTUOTANTO

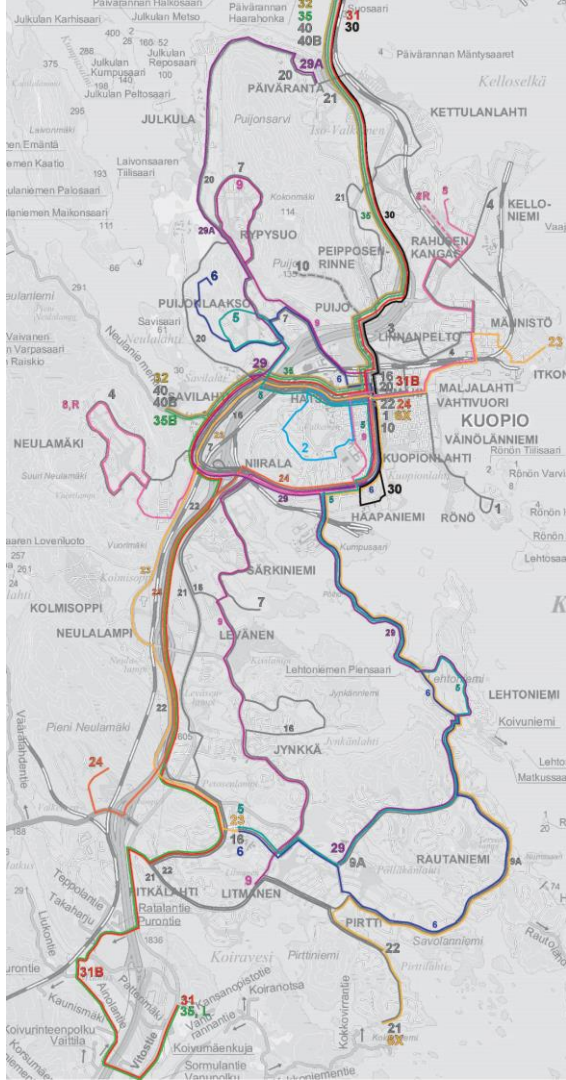
- Siilinjärven asuntotuotanto jakautuu lähivuosina niin, että noin puolet uusista asukkaista tulee Siilinjärven kirkonkylään ja puolet Etelä-Siilinjärvelle (Vuorela/Toivala)
- Rakennettavat alueet sijoittuvat joukkoliikenteen vaikutusalueelle.



Lähde: Siilinjärven taloussuunnitelma 2018–2020

KUOPION LINJASTO- SUUNNITELMA

Linjasto ja suunnitellut vuorovälit



Vuorovälit [minuuttia]

linja	reitti	ruuhka, noin klo 7-9 ja 14-17	päivä, M-P	ilta, M-P	la, päivä	su ja hijjainen aika kaikkina päivinä
1	keskusta-Rönö	60	60			
2	keskusta-Niirala	60	60			
3	keskusta-Pappilänmäki	60	60			
4	Neulamäki-keskusta-Männistö-Kelloniemi	10-15	10-15	20	30	30
5	Puijolaakso-keskusta-Saaristokaupunki-Petonen	15	10-20	30	30	60
6	Puijolaakso-keskusta-Saaristokaupunki-Savolanniemi-Petonen	30	30	30	30	60
6X	keskusta-Saaristokaupunki-Savolanniemi-Pirtti	30				
7	Rypysuo-keskusta-Savilahti-Rauhalahti	15		30	20	30
8	Neulamäki-Tasavallankatu-keskusta-Männistö-Kelloniemi	30	30	60	60	
9	Rypysuo-keskusta-Särkiniemi-Petonen	30	30			
9A	Rypysuo-keskusta-Särkiniemi-Savolanniemi-Lehtoniementie (nyk. 19)	60				
10	keskusta-Puijo (liikennöidään vain kesäisin)		60	60		
16	keskusta-Jynkkä-Petonen	20	20	30	30	60
20	keskusta-KYS-Niiva-Päiväranta	20	20	30	30	60
21	Päiväranta-Inkilänmäki-keskusta-Petonen-Pirtti	20	20	30	30	60
22	keskusta-Tasavallankatu-Petonen-Pirtti	30	30			
23	Itkonniemi-keskusta-Petonen	30	30	30	30	60
24	keskusta-Pieni Neulamäki	60				
29	Saaristokaupunki-Savilahti		60			
29A	Saaristokaupunki-Savilahti (29A: -Päiväranta)	30				
30	Haapaniemi-Kuopion keskusta-Vuorela-Haaparinne-Siilinjärven keskusta-Panninniemi	60	60			
31	Hiltulanlahti-Savilahti-Kuopion keskusta-Vuorela-Siilinjärven keskusta-Leppäkaarre	60	60	60	60	
31T	Hiltulanlahti-Savilahti-Kuopion keskusta-Vuorela-Toivala-Siilinjärven keskusta-Leppäkaarre	ruuhkasaunta 60				60
31B	Matkus-Savilahti-Kuopion keskusta					60
32	Savilahti-Kuopion keskusta-Siilinjärven keskusta-Leppäkaarre	ruuhkasaunta 60				
35	Hiltulanlahti-Savilahti-Kuopion keskusta-Toivala-Siilinjärven keskusta-Harjamäki	ip: 60	60	60	60	
35B	Savilahti-Kuopion keskusta-Toivala-Siilinjärven keskusta-Harjamäki	ap: 60				
40	Savilahti-Kuopion keskusta-lentoasema-Siilinjärven keskusta-Leppäkaarre	60	60			
40B	Savilahti-Kuopion keskusta-lentoasema	täydennetään tarvittaessa linjaa 40 lentoaikataulun mukaan				

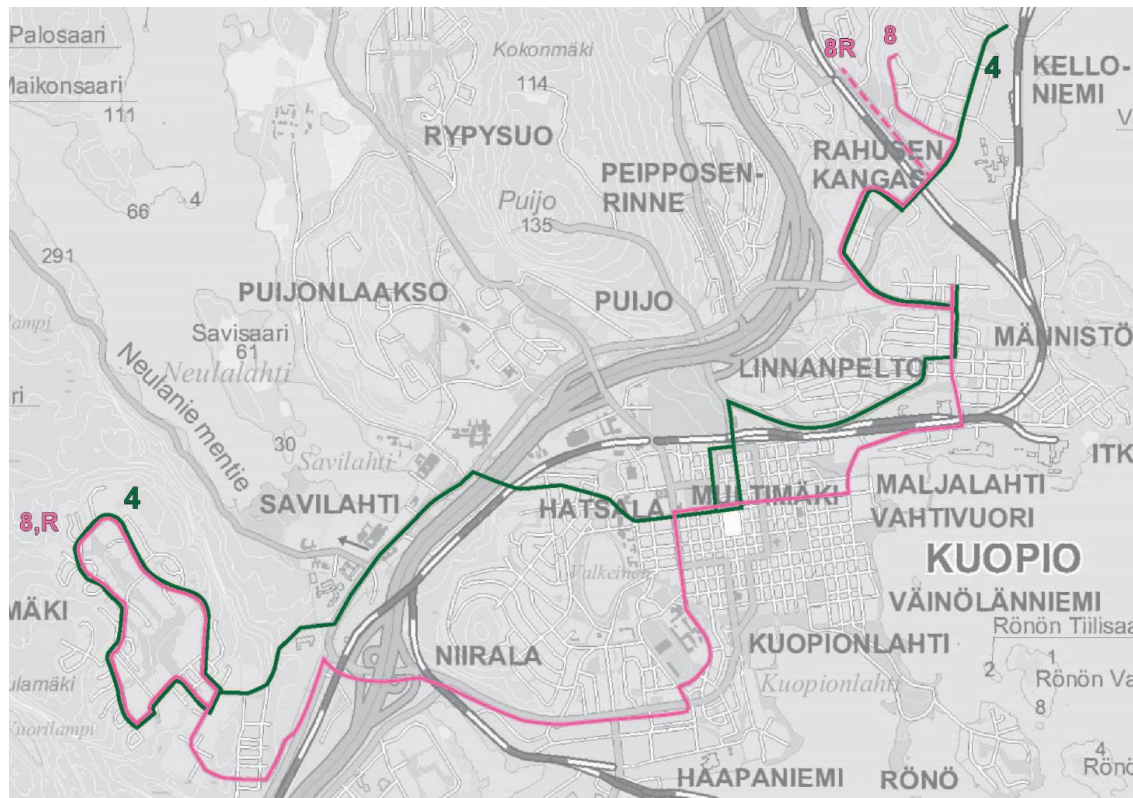
KUOPION LINJASTOSUUNNITELMA ALUEITTAIN

Neulamäki, Kelloniemi

Linjakartta ja suunnitellut vuorovälit

Vuorovälit [minuuttia]

linja	reitti	ruuhka, noin klo 7-9 ja 14-17	päivä, M-P	ilta, M-P	la, päivä	su ja hiljainen aika kaikkina päivinä
4	Neulamäki-keskusta-Männistö-Kelloniemi	10-15	10-15	20	30	30
8	Neulamäki-Tasavallankatu-keskusta-Männistö-Kelloniemi	30	30	60	60	



linja	reitti	muutos	muutoksen perustelut
4	Neulamäki–keskusta–Männistö–Kelloniemi	Vuoroväliä tihennetään arkisin nykyisestä 20 minuutista 10–15 minuuttiin.	Linjan 4 matkustajamäärät ovat linjaa 8 suuremmat, joten tarjontaa siirretään linjalle 4 ja lisätään liikennettä jonkin verran. Vuorovälit vaihtelevat ovat 10–15 min siten, että linjojen 4 ja 8 yhteinen vuoroväli on arkisin 5–10 min.
8	Neulamäki–Tasavallankatu–keskusta–Männistö–Kelloniemi, Touvitie (8R: Rahusenkankaan kautta)	<p>Reitti muutetaan kulkemaan Maljalahden kautta. Mölymäen kautta aloitetaan liikennöinti, kun alueelle rakennetaan joukkoliikennekatu ja uutta asutusta. Uusi reitti vaatii muutoksia Tulliportinkadun ja Puistokadun liittymässä.</p> <p>8R tekee piston Rahusenkankaalle arkisin kerran tunnissa. Alueelle tulee rakentaa uusi kääntöpaikka, jotta linja kulkee lähelle asutusta. Jatkosuunnittelussa arvioidaan, onko Pihlajalaaksoon tarve lisätä ruuhka-aikaan tarjontaa. Samalla arvioidaan, voidaanko lisätarjonnalla palvella myös Rahusenkangasta, korvaten 8R-reittipolkeaman.</p>	<p>Linjan 4 matkustajamäärät ovat suuremmat, joten tarjontaa siirretään linjalle 4.</p> <p>Reittimuutos tukee maankäytön kehittämistä Maljalahdessa ja Mölymäessä.</p> <p>8R tarjoaa linjalta 2 poistuvat yhteydet Rahusenkankaalle. Nykyisen linjan 2 lopettaminen alentaa liikennöintikustannuksia. Reitti Mölymäen kautta parantaa yhteyksiä, kun Amiskan tilalle rakennetaan asuinrakennuksia. Mölymäen reittimuutoksen myötä lähtöpysäkki keskustasta Neulamäkeen on aina sama linjan 4 kanssa.</p>

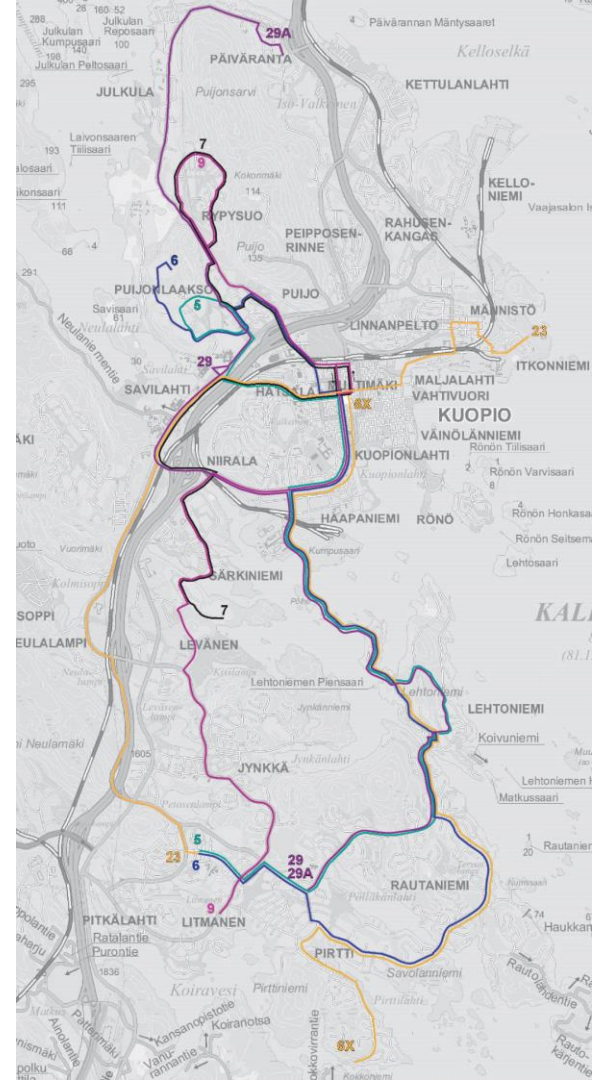
KUOPION LINJASTOSUUNNITELMA ALUEITTAIN

Puijonlaakso, Saaristokaupunki, Rauhalampi Linjakartta ja suunnitellut vuorovälit

Vuorovälit [minuuttia]

linja	reitti	ruuhka, noin klo 7–9 ja 14–17	päivä, M-P	ilta, M-P	la, päivä	su ja hiljainen aika kaikkina päivinä
5	Puijonlaakso–keskusta–Saaristokaupunki–Petonen	15	10–20	30	30	60
6	Puijonlaakso–keskusta–Saaristokaupunki– Savolanniemi–Petonen	30	30	30	30	60
6X	keskusta–Saaristokaupunki–Savolanniemi–Pirtti	30				
7	Rypysuo–keskusta–Savilahti–Rauhalampi	15		30	20	30
9	Rypysuo–keskusta–Särkiniemi–Petonen	30	30			
9A	Rypysuo–keskusta–Särkiniemi–Savolanniemi– Lehtoniementie (nyk. 19)	60				
29	Saaristokaupunki–Savilahti		60			
29A	Saaristokaupunki–Savilahti (29A: –Päiväranta)	30				

Linjaa 5 liikennöidään 10–20 min vuorovälillä siten, että linjan 5 ja 6 yhteiseksi vuoroväliksi muodostuu arkisin 10 minuuttia. Ruuhka-aikoina täydennetään liikennettä linjalla 6X.



linja	reitti	muutos	muutoksen perustelut
5	Puijonlaakso–keskusta–Saaristokaupunki (Kaivannonlahdenkatu ja Lehtoniementie)–Petonen	Vuorovälejä tihennetään arkisin 10–20 minuuttiin ja lauantaisin 30 minuuttiin. Lehtoniemessä ajetaan Kaivannonlahdenkadun kautta. Reitti siirtyy kulkemaan suoraan Lehtoniementietä Petosentien ja Pölläkäsalmientien välillä.	Vuorovälejä tihennetään siten, että arkisin linjat 5 ja 6 liikennöivät yhteisesti 10 min vuorovälillä. Vuorovälejä tihennetään väestömäärän kasvaessa Saaristokaupungissa. Väestömäärä kasvaa varsinkin Kaivannonlahdenkadun varrella.
6	Puijonlaakso (Samoilijantie)–keskusta–Saaristokaupunki–Savolanniemi–Petonen Linjan autot jatkavat Petosessa linjalle 23.	Linjaan nopeutetaan siirtämällä reitti kulkemaan Puistikadun ja Tulliportinkadun kautta. Lisäksi reitti muutetaan kulkemaan Savolanniemen kautta.	Bussien jatkaminen linjalle 23 tarjoaa vaihdottoman yhteyden Saaristokaupungista Kolmisoppeen ja Savilahteen. Puijonkatu ja Asemakatu ovat ruuhkaisia, joten reittimuutos nopeuttaa liikennöintiä. Reitti siirretään Savolanniemen kautta kulkevaksi, jolloin tiheämmin ajettava linja 5 liikennöi Lehtoniementietä. Savolanniemestä Savilahteen liikennöi linja 29, jonka liikennettä lisätään.
6X	keskusta–Saaristokaupunki–Savolanniemi–Pirtti	Täydentävän linjan tarjontaa lisätään ja reitti muutetaan kulkemaan Savolanniemen kautta.	Linjaa liikennöidään 30 min välein. Siten linjat 5, 6 ja 6X voivat liikennöidä yhteisellä 7,5 min vuorovälillä, ellei täydentävän linjan tarjontaa ole tarpeen kohdentaa kysynnältään ruuhkaisimpiin ajankohtiin.
7	Rypysuo–keskusta–Savilahti–Rauhalahi	Ei muutoksia	
9	Rypysuo–keskusta–Särkiniemi–Petonen	Reitti muutetaan kulkemaan Puijonlaaksossa suoraan Suurmäentietä. Linja liikennöi 30 min vuorovälillä myös arkisin keskipäivällä. Jynkässä ajetaan suoraan Rauhalahdentietä. Linjaa jatketaan Litmaselle Hulkontien kääntöpaikalle.	Luistelajantien pysäkkiparin tarjonta parantuu, kun linja 2 korvataan linjalla 9. Liikenteen lisääminen parantaa yhteyksiä Särkilahdesta ja Rauhalahdentien varrelta Tasavallankadulle. Jynkän ohittaminen mahdollistaa linjan jatkamisen Petoselle ja suorat yhteydet Särkiniemestä Lippumäkeen sekä Petoselle. Ajoajat Lippumäestä keskustaan lyhenevät.
9A	Rypysuo–keskusta–Särkiniemi–Savolanniemi–Lehtoniementie (nyk. 19)	ei muutoksia, linjan 19 numero muuttuu 9A:ksi.	Yhteydet tarjotaan nykyiseen tapaan. Numero muutetaan 9A:ksi, koska Saaristokaupungin jatko ajetaan linjan 9 jatkona.
15A	Päiväranta–keskusta–ammattioppilaitos	Linja lopetetaan	Ammattioppilaitos siirtyy Savilahteen. Vastaavia yhteyksiä Päivärannasta Julkulan ja Puijonlaakson kautta KYS:lle tarjoaa linja 29A.
29	Saaristokaupunki–Savilahti	Vuoroväliä tihennetään ruuhka-aikoina 30 minuuttiin. Reitti siirtyy Lehtoniementielle.	Kysyntä kasvaa, kun ammattioppilaitoksen toiminnot siirtyvät Savilahteen. Linjojen 6 ja 23 autokierrosten yhdistäminen tarjoaa vaihdottoman yhteyden Saaristokaupungista Kolmisoppeen ja Savilahteen.
29A	Saaristokaupunki–Savilahti (29A: – Päiväranta)	Linja 29 jatketaan ruuhka-aikoina Päivärantaan	Linja tarjoaa uusia ja nopeampia yhteyksiä Saaristokaupungista Niuvan ja Julkulan suuntaan. Linja korvaa osin lakkautettavan linjan 15.

KUOPION LINJASTOSUUNNITELMA ALUEITTAIN

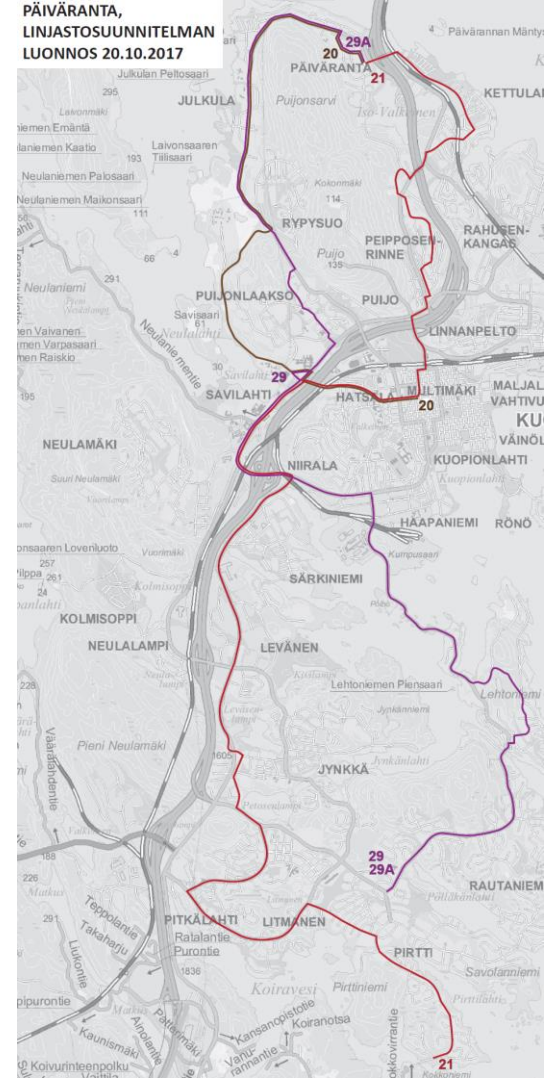
Päiväranta

Linjakartta ja suunnitellut vuorovälit

Vuorovälit [minuuttia]

linja	reitti	ruuhka, noin klo 7–9 ja 14-17	päivä, M-P	ilta, M-P	la, päivä	su ja hiljainen aika kaikkina päivinä
20	keskusta–KYS–Niuva–Päiväranta	20	20	30	30	60
21	Päiväranta–Inkilänmäki–keskusta–Petonen–Pirtti	20	20	30	30	60
29	Saaristokaupunki–Savilahti		60			
29A	Saaristokaupunki–Savilahti (29A: –Päiväranta)	30				

PÄIVÄRANTA, LINJASTOSUUNNITELMA LUONNOS 20.10.2017



linja	reitti	muutos	muutoksen perustelut
15A	Päiväranta–keskusta–ammattioppilaitos	Linja lopetetaan	Ammattioppilaitos siirtyy Savilahteen. Vastaavia yhteyksiä Päivärannasta Julkulan ja Puijonlaakson kautta KYS:lle tarjoaa linja 29A.
20	keskusta–KYS–Niuva–Päiväranta	ei muutoksia	
21	Päiväranta–Inkilänmäki–keskusta–Petonen–Pirtti	Linjalle 21 esitetään pientä reittimuutosta siten, että reitti kulkee Pihlajalaakson kautta.	Linja 21 tarjoaa yhteydet Pihlajalaakson uudelle asuinalueelle. Palvelutaso Pihlajalaaksossa parantuu, kun linjan 21 vuorotarjonta on linjaa 2 merkittävästi parempi.
29	Saaristokaupunki–Savilahti	Vuoroväliä tihennetään ruuhka-aikoina 30 minuuttiin. Reitti siirtyy Lehtoniementielle.	Kysyntä kasvaa, kun ammattioppilaitoksen toiminnot siirtyvät Savilahteen. Linjojen 6 ja 23 autokiertojen yhdistäminen tarjoaa vaihdottoman yhteyden Saaristokaupungista Kolmisoppeen ja Savilahteen.
29A	Saaristokaupunki–Savilahti (29A: –Päiväranta)	Linja 29 jatketaan ruuhka-aikoina Päivärantaan	Linja tarjoaa uusia ja nopeampia yhteyksiä Saaristokaupungista Niuvan ja Julkulan suuntaan. Linja korvaa osin lakkautettavan linjan 15.

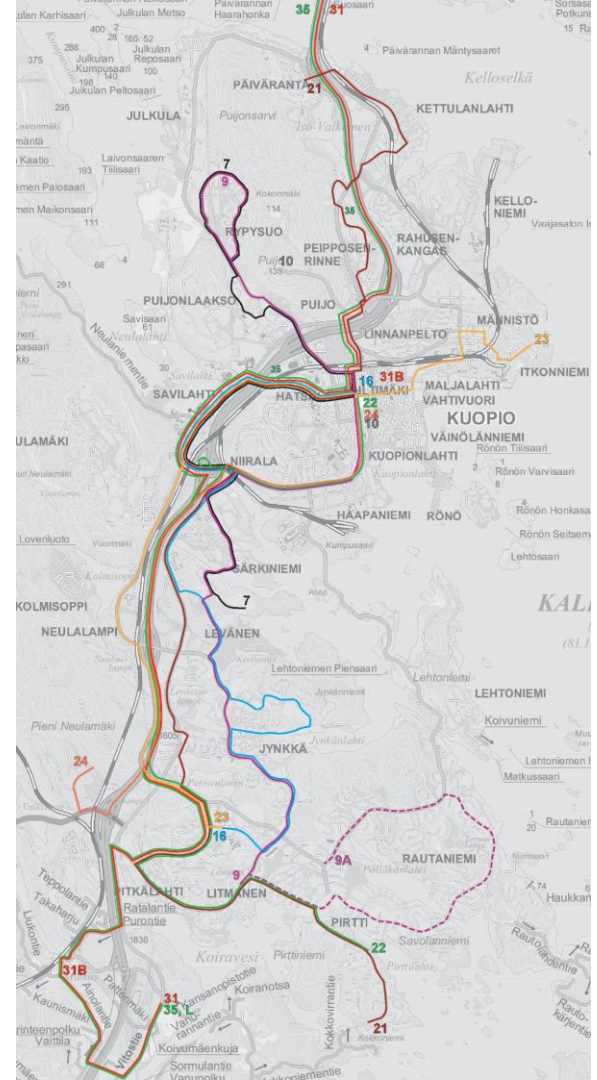
KUOPION LINJASTOSUUNNITELMA ALUEITTAIN

Rauhalampi, Petonen ja Matkus

Linjakartta ja suunnitellut vuorovälit

Vuorovälit [minuuttia]

linja	reitti	ruuhka, noin klo 7–9 ja 14–17	päivä, M-P	ilta, M-P	la, päivä	su ja hiljainen aika kaikkina päivinä
7	Rypysuo–keskusta–Savilahti–Rauhalampi	15		30	20	30
9	Rypysuo–keskusta–Särkiniemi–Petonen	30	30			
9A	Rypysuo–keskusta–Särkiniemi–Savolanniemi– Lehtoniementie (nyk. 19)	60				
16	keskusta–Jynkkä–Petonen	20	20	30	30	60
21	Päiväranta–Inkilänmäki–keskusta–Petonen–Pirtti	20	20	30	30	60
22	keskusta–Tasavallankatu–Petonen–Pirtti	30	30			
23	Itkonniemi–keskusta–Petonen	30	30	30	30	60
24	keskusta–Pieni Neulamäki	60				
29	Saaristokaupunki–Savilahti		60			
29A	Saaristokaupunki–Savilahti (29A: –Päiväranta)	30				
31	Hiltulanlahti–Savilahti–Kuopion keskusta– Vuorela–Siilinjärven keskusta–Leppäkaarre	60	60	60	60	
31T	Hiltulanlahti–Savilahti–Kuopion keskusta– Vuorela–Toivala–Siilinjärven keskusta– Leppäkaarre	ruuhkasuunta 60				60
31B	Matkus–Savilahti–Kuopion keskusta					60
35	Hiltulanlahti–Savilahti–Kuopion keskusta–Toivala– Siilinjärven keskusta–Harjamäki	ip: 60	60	60	60	



KUOPION LINJASTOSUUNNITELMA ALUEITTAIN

Rauhalahi, Petonen ja Matkus

Muutosten kuvaukset ja perustelut

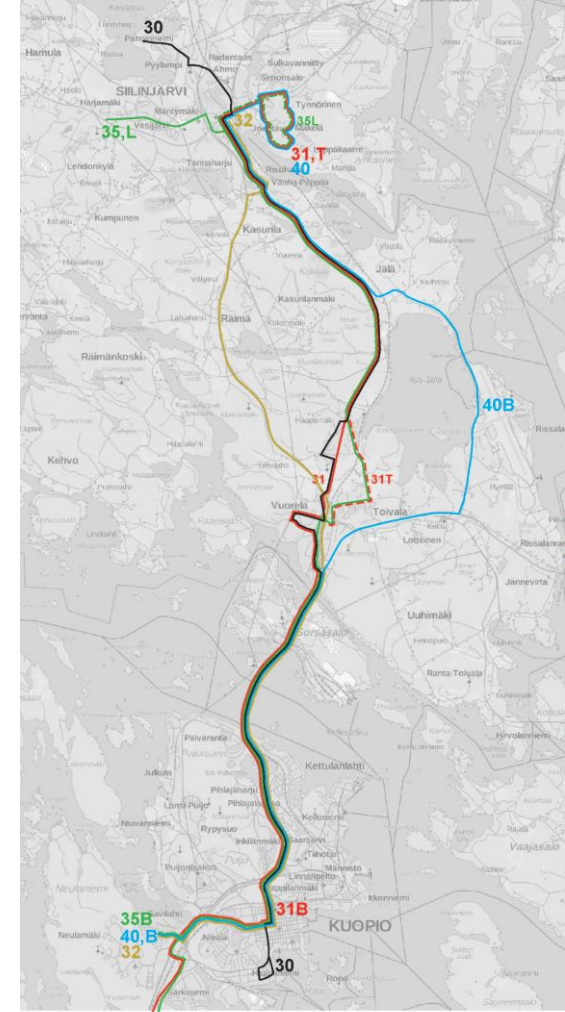
linja	reitti	muutos	muutoksen perustelut
7	Rypysuo–keskusta–Savilahti–Rauhalahi	Ei muutoksia	
9	Rypysuo–keskusta–Särkiniemi–Petonen	Reitti muutetaan kulkemaan Puijonlaaksossa suoraan Suurmäentietä. Linja liikennöi 30 min vuorovälillä myös arkisin keskipäivällä. Jynkässä ajetaan suoraan Rauhalahdentietä. Linjaa jatketaan Litmaselle Hulkontien kääntöpaikalle.	Luistelijantien pysäkkiparin tarjonta parantuu, kun linja 2 korvataan linjalla 9. Liikenteen lisääminen parantaa yhteyksiä Särkilahdesta ja Rauhalahdentien varrelta Tasavallankadulle. Jynkän ohittaminen mahdollistaa linjan jatkamisen Petoselle.
9A	Rypysuo–keskusta–Särkiniemi– (nyk. 19) Savolanniemi–Lehtoniementie	ei muutoksia, linjan 19 numero muuttuu 9A:ksi.	Yhteydet tarjotaan nykyiseen tapaan. Numero muutetaan 9A:ksi, koska Saaristokaupungin jatko ajetaan linjan 9 jatkona.
16	keskusta–Jynkkä–Petonen	ei muutoksia	
21	Päiväranta–Inkilänmäki–keskusta–Petonen– Pirtti	Linjalle 21 esitetään pientä reittimuutosta siten, että reitti kulkee Pihlajalaakson kautta.	Linja 21 tarjoaa yhteydet Pihlajalaakson uudelle asuinalueelle. Palvelutaso Pihlajalaaksossa parantuu, kun linjan 21 vuorotarjonta on linjaa 2 merkittävästi parempi.
22	keskusta–Tasavallankatu–Petonen–Pirtti	aamulla keskustasta osa lähdoistä ajetaan linjana 24 ja iltapäivällä vastaavasti keskustaan linjalla 24	Vähemmän kuormitun suunnan liikenteen vähentämisen myötä tarjotaan yhteyksiä linjalla 24 Pienen Neulamäen työpaikka-alueelle
23	Itkonniemi–keskusta–Petonen, bussit jatkatvat linjalle 6 Saaristokaupunkiin	Linjan 23 bussit jatkavat Petosesta linjana 6 Saaristokaupungin kautta keskustaan	Linjan 23 bussien jatko linjana 6 Saaristokaupunkiin tarjoaa suoran yhteyden Savilahdesta ja Kolmisopesta Saaristokaupunkiin.
24	keskusta–Pieni Neulamäki	Uusi linja	Uusi linja tarjoaa yhteyksiä Pieneen Neulamäkeen.
29	Saaristokaupunki–Savilahti	Vuoroväliä tihennetään ruuhka-aikoina 30 minuuttiin. Reitti siirtyy Lehtoniementielle.	Kysyntä kasvaa, kun ammattioppilaitoksen toiminnot siirtyvät Savilahteen. Linjojen 6 ja 23 autokiertojen yhdistäminen tarjoaa vaihdottoman yhteyden Saaristokaupungista Kolmisoppeen ja Savilahteen.
29A	Saaristokaupunki–Savilahti (29A: – Päiväranta)	Linja 29 jatketaan ruuhka-aikoina Päivärantaan	Linja tarjoaa uusia ja nopeampia yhteyksiä Saaristokaupungista Niuvan ja Julkulan suuntaan. Linja korvaa osin lakkautettavan linjan 15.
31(T)	Hiltulanlahti–Savilahti–Kuopion keskusta– Vuorela(–Toivala)–Sjärven keskusta–L:kaarre	Ei muutoksia	
31B	Matkus–Savilahti–Kuopion keskusta	Uusi linjavariaatio täydentämään Matkusen yhteyksiä sunnuntaisin ja muiden päivien hiljaisina aikoina.	31 ja 35 eivät liikennöi sunnuntaina ja hiljaisina aikoina kaikkina päivinä. 31B luo tällöin yhteyden Kuopion keskustasta Matkukseen.
35, 35B	(Hiltulanlahti–)Savilahti–Kuopion keskusta– Toivala–Siilinjärven keskusta–Harjamäki	Ei muutoksia, mutta selkeytetään linjanumerointa niin, että 35 jatkaa Hiltulanlahteen ja 35B jää Savilahteen.	Linjanumeroinnin selkeyttäminen

KUOPION LINJASTOSUUNNITELMA ALUEITTAIN

Siilinjärvi

Linjakartta ja suunnitellut vuorovälit

linja	reitti	Vuorovälit [minuuttia]				
		ruuhka, noin klo 7–9 ja 14– 17	päivä, M-P	ilta, M-P	la, päivä	su ja hiljainen aika kaikkina päivinä
30	Haapaniemi–Kuopion keskusta–Vuorela– Haaparinne–Siilinjärven keskusta–Panninniemi	60	60			
31	Hiltulanlahti–Savilahti–Kuopion keskusta– Vuorela–Siilinjärven keskusta–Leppäkaarre	60	60	60	60	
31T	Hiltulanlahti–Savilahti–Kuopion keskusta– Vuorela–Toivala–Siilinjärven keskusta– Leppäkaarre	ruuhkasuunta 60				60
31B	Matkus–Savilahti–Kuopion keskusta					60
32	Savilahti–Kuopion keskusta–Siilinjärven keskusta– Leppäkaarre	ruuhkasuunta 60				
35	Hiltulanlahti–Savilahti–Kuopion keskusta–Toivala– Siilinjärven keskusta–Harjamäki	ip: 60	60	60	60	
35B	Savilahti–Kuopion keskusta–Toivala–Siilinjärven keskusta–Harjamäki	ap: 60				
40	Savilahti–Kuopion keskusta–lentoasema– Siilinjärven keskusta–Leppäkaarre	60	60			
40B	Savilahti–Kuopion keskusta–lentoasema	täydennetään tarvittaessa linjaa 40 lentoaikataulujen mukaan				



31,B,35,L

31, 35 ja 35 L Hiltulanlahteen
31B Matkukseen

linja	reitti	muutos	muutoksen perustelut
30	Haapaniemi–Kuopion keskusta–Vuorela–Haaparinne–Siilinjärven keskusta–Panninniemi	Linja jatketaan Haaparinteen ja Siilinjärven keskustan kautta Panninniemeen. Kuopion ja Siilinjärven välisillä linjoilla tavoitellaan melko tasaista vuoroväliä. Linjan 30 lähtöminuutit Kuopiosta/Kuopioon ovat muita linjoja heikkomat.	Yksittäisiä lähtöjä lukuun ottamatta linja kuormittuu muita Siilinjärven linjoja heikommin. Linjan jatkaminen Siilinjärven keskustaan parantaa kuntien välistä yhteyksiä. Palvelutaso Panninniemestä parantuu merkittävästi. Koska kyse on uudesta yhteydestä, pidetään linjojen 31, 35 ja 40 aikataulurakenne nykyisen kaltaisena ja linjan 30 aikataulu suunnitellaan näitä linjoja täydentämään. Haitta kohdistuu pienimpään matkustajaryhmään.
31	Hiltulanlahti–Savilahti–Kuopion keskusta–Vuorela–Siilinjärven keskusta–Leppäkaarre	Linjan reittiä nopeutetaan siten, ettei linja kierrä Haaparinteen kautta. Ruuhka-aikoina ajetaan 31T reittiä silloin, kun linja 32 tarjoaa nopean moottoritieyhteyden.	Yhteydet Haaparinteelle tarjotaan linjalla 30.
31T	Hiltulanlahti–Savilahti–Kuopion keskusta–Vuorela–Toivala–Siilinjärven keskusta–Leppäkaarre	Ei muutoksia	
31B	Matkus–Savilahti–Kuopion keskusta	Uusi linjavariaatio täydentämään Matkuksen yhteyksiä sunnuntaisin ja muiden päivien hiljaisina aikoina.	31 ja 35 eivät liikennöi sunnuntaina ja hiljaisina aikoina kaikkina päivinä. 31B luo tällöin yhteyden Kuopion keskustasta Matkukseen.
32	Savilahti–Kuopion keskusta–Siilinjärven keskusta–Leppäkaarre	Linjaa 31 liikennöidään jatkossa tunnin välein. Linjan 31 ruuhka-aikaa täydentävää tarjontaa siirretään nopealle moottoritielinjalle.	Työn yhteydessä järjestetyissä keskustelutilaisuuksissa toivottiin erityisesti nykyistä nopeampia työmatkayhteyksiä. Ruuhka-ajan linjan 31 tarjontaa voidaan vähentää, kun on tarjolla nopea yhteys moottoritietä.
35, 35B	(Hiltulanlahti–)Savilahti–Kuopion keskusta–Toivala–Siilinjärven keskusta–Harjamäki	Ei muutoksia, mutta selkeytetään linjanumerointia niin, että 35 jatkaa Hiltulanlahteen ja 35B jää Savilahteen.	Linjanumeroinnin selkeyttäminen
40	Savilahti– Kuopion keskusta – lentoasema–Siilinjärven keskusta–Leppäkaarre	Ei muutoksia	
40B	Savilahti– Kuopion keskusta– lentoasema	Uusi linja parantaa yhteyksiä lentoasemalle	40B täydentää yhteyksiä lentoasemalle, koska linjan 40 aikataulut eivät aina palvele lentoyhteyksiä.

KUOPION LINJASTOSUUNNITELMA ALUEITTAIN

Kuopion keskustan pienkalustolinjat

Linjakartta ja suunnitellut vuorovälit sekä muutosten kuvaukset ja perustelut

Vuorovälit [minuuttia]

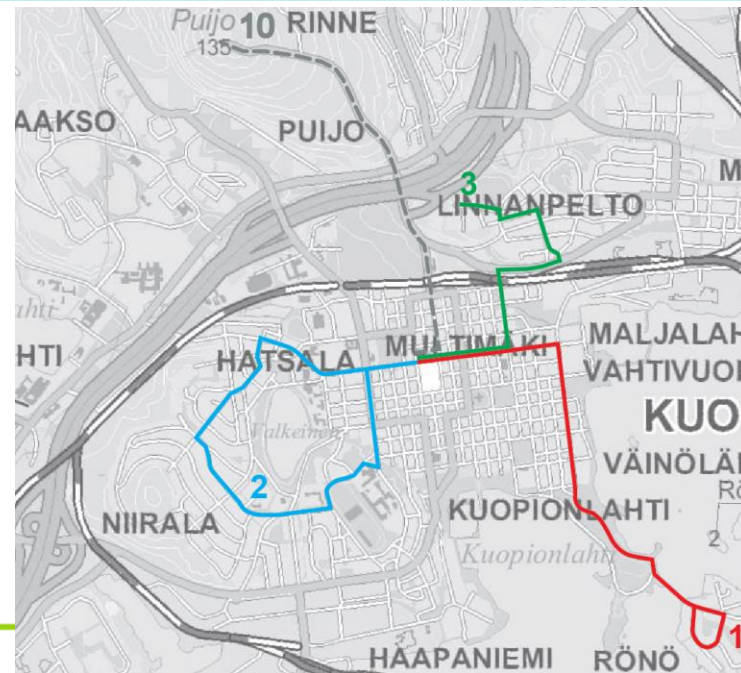
VILKKU

KUOPION SEUDUN JOUKKOLIIKENNE

linja	reitti	ruuhka, noin klo 7–9 ja 14–17	päivä, M-P	ilta, M-P	la, päivä	su ja hiljainen aika kaikkina päivinä
1	keskusta–Rönö	60	60			
2	keskusta–Niirala	60	60			
3	keskusta–Pappilanmäki	60	60			

linja	reitti	muutos	muutoksen perustelut
1	keskusta–Rönö	ei muutoksia	
2	keskusta–Niirala	Liikennöidään Kaartokadun kautta, kun linja 8 siirtyy liikennöimään Mölymäen kautta. Linjanumero muutos 1 → 2	Linja 8 tarjoaa yhteydet Mölymäelle. Linjan 2 reittimuutos lyhentää kävelymatkoja Kaartokadun ympäristössä. Linjan numero muutetaan, koska linjaa 1 ei liikennöidä nykyisin yhtenäisesti, vaan Niiralasta saavuttaessa ajetaan linja 3.
2	Puijonlaakso–keskusta–Rahusenkangas	Nykyinen linja 2 lopetetaan. Linja 21 palvelee jatkossa Pihlajalaaksoa.	Linjan matkustajamäärät ovat erittäin alhaiset, esim. helmikuussa 2017 oli 3,8 matkustajaa/lähtö. Suurmäentienllä Luistelijantien pysäkkiparia palvelee linjan 9 reittimuutos. Pihlajalaaksoa palvelee linjan 21 reittimuutos. Rahusenkankaalle Kuivinniemen kääntöpaikalle liikennöi jatkossa 8V.
3	keskusta–Pappilanmäki	ei muutoksia	

- Kesäisin lisätään tarjontaa Puijolle (linja 10)
- Kesäisin liikennöidään lisäksi Haapaniemeen, kun linjaa 30 ei liikennöidä.
- Jatkosuunnittelussa on tarpeen arvioida tarkemmin, liikennöidäänkö kesäisin Puijolle ja Haapaniemeen osin vai kokonaan pienkalustolla vai osin isolla kalustolla. Esimerkiksi linjan 29 liikenteessä on kesäisin päivällä tauko, jonka aikana kalustoa voidaan käyttää Haapaniemen ja Puijon liikenteessä.

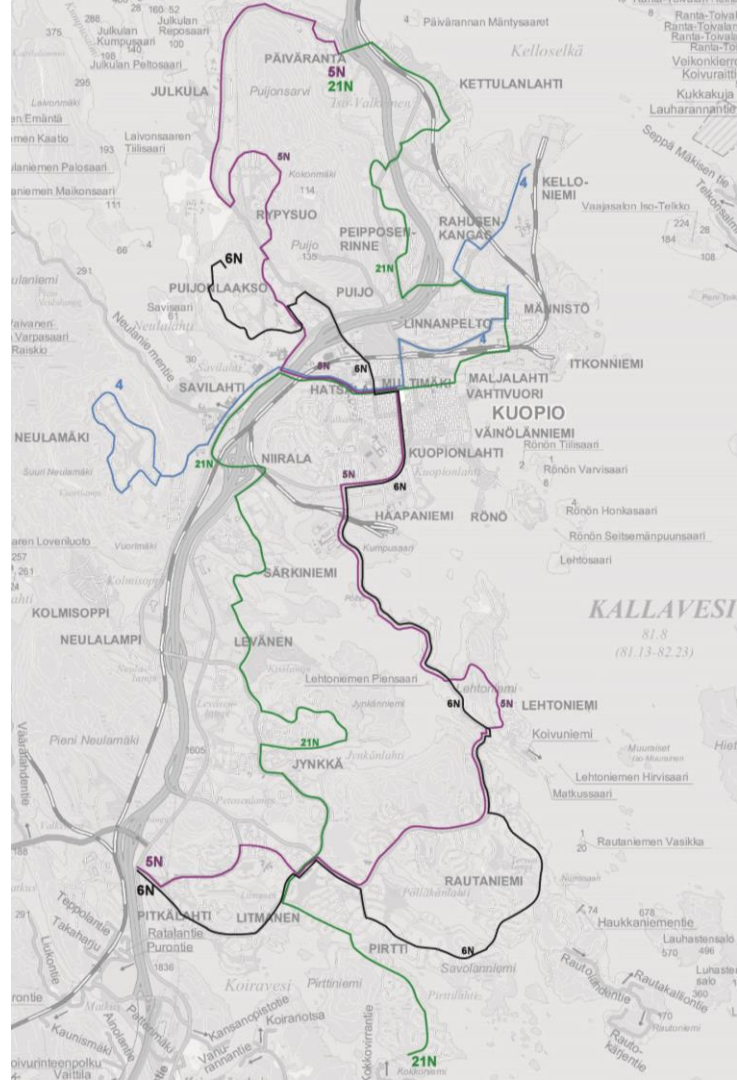


KUOPION LINJASTOSUUNNITELMA ALUEITTAIN

Yölinjasto

Linjakartta ja suunnitellut vuorovälit

linja	reitti	M-P 22–24	pe- ja la- jälkeisinä öinä klo 00–02	la 6–9	su 6–10
4	Neulamäki–keskusta–Männistö–Kelloniemi	60	60	60	60
5N	Pitkälähti–Petonen–Lehtoniemi–keskusta–Puijonlaakso–Rypysuo–Päiväranta	60	60	60	60
6N	Pitkälähti–Savolanniemi–Saaristokaupunki–keskusta–Puijonlaakso	60	60	60	60
21N	Pirtti–Petonen–Jynkkä–Keskusta–Maljalahti–Päiväranta	60	60	60	60



- Yölinjoja liikennöidään
 - Arkisin klo 22–0
 - Pe- ja la-jälkeisinä öinä klo 0–2
 - La-aamuisin noin klo 6–9
 - Su-aamuisin noin klo 6–10
- Yölinjat 4, 5N, 6N ja 21N.
- Linjoja liikennöidään 60 min välein
- La- ja su-aamujen matkustajamäärät ovat vähäisemmät kuin la- ja su-illan matkustajamäärät
- Matkustajamäärien ja rahoituksen kasvaessa voidaan linjoja liikennöidä 30 min välein
- Yölinjojen 5N, 6N ja 21N liikennöinti alentaa liikennöintikustannuksia 150 000 eur/v nykytilanteeseen nähden, jossa ajetaan useampia erillisiä linjoja myöhäisiltoina, yöllä ja viikonloppuaamuisin.

SUUNNITELMAN ALUEITTAISET VAIKUTUKSET

Alue	Muutos	Suhde maankäytön kehittämiseen
Neulamäki ja Kelloniemi	Linjojen 4 ja 8 muutosten myötä liikenne arkipäivinä lisääntyy 1 lähdöllä/tunti	
Rahusenkangas	Palvelu tarjotaan linjan 8R pistona erillisen linjan 2 sijasta	
Maljalahti	Linjan 8 reitti siirretään kulkemaan Maljalahden kautta	Muutoksella vastataan Maljalahden jo toteutuneen maankäytön kehittämiseen.
Mölymäki	Linjan 8 reitti siirretään Mölymäen kautta kulkeväksi.	Muutos toteutetaan maankäytön kehittyessä
Luistelijantie	Linja 9 liikennöidään Suurmäentietä korvaten linjan 2.	
Puijonlaakso	Linjan 9 reitti siirtyy Suurmäentielle. Linjan 5 tarjontaa parannetaan arkisin ja viikonloppuisin	Linjan 5 liikennöintiä lisätään maankäytön kehittämisen myötä
Saaristokaupunki	Linjojen 5, 6, 6X ja 29 liikennettä lisätään. Linjojen 6 ja 23 yhdistämisen myötä muodostuu suora yhteys myös viikonloppuisin Kolmisoppeen ja Savilahteen	Linjojen liikennöintiä lisätään maankäytön kehittämisen myötä
Lehtoniemi	Kaivannonlahdenkadun kautta liikennöidään linjoja 5 ja 29	Reittimuutos ja tarjonnan parantaminen toteutetaan maankäytön kehittyessä
Matkus ja Hiltulanlahti	Linjan 25 liikennöintiä lisätään vastaamaan Matkuksen kysyntää	Muutos perustuu osin Hiltulanlahden maankäytön kehittämiseen
Jynkkä	Linjan 9 liikennettä lisätään, mutta linja liikennöi suoraan Rauhalahdentietä Jynkän vähäisten nousumäärien vuoksi.	
Särkilahti, Levänen	Linjan 9 liikennöintiäkoja laajennetaan ja linja ulottuu Litmaselle tarjoten yhteyden Särkilahdesta Petoselle.	
Puijo	Liikennettä lisätään kesäisin matkailun edistämiseksi.	
Savilahti	Linjalle 4 lisätään vuorotarjontaa, ja siitä tulee runkolinja välille Savilahti Asemanseutu. Jatkossa Savilahden maankäytön kehittyessä Siilinjärven linjat päätetään Savilahteen ja Matkukseen liikennöidään linjaa 25. Linjan 29 vuoroväliä (Saaristokaupunki–Savilahti) tihennetään.	Savilahden maankäytön kehittyessä Siilinjärven linjat päätetään Savilahteen.

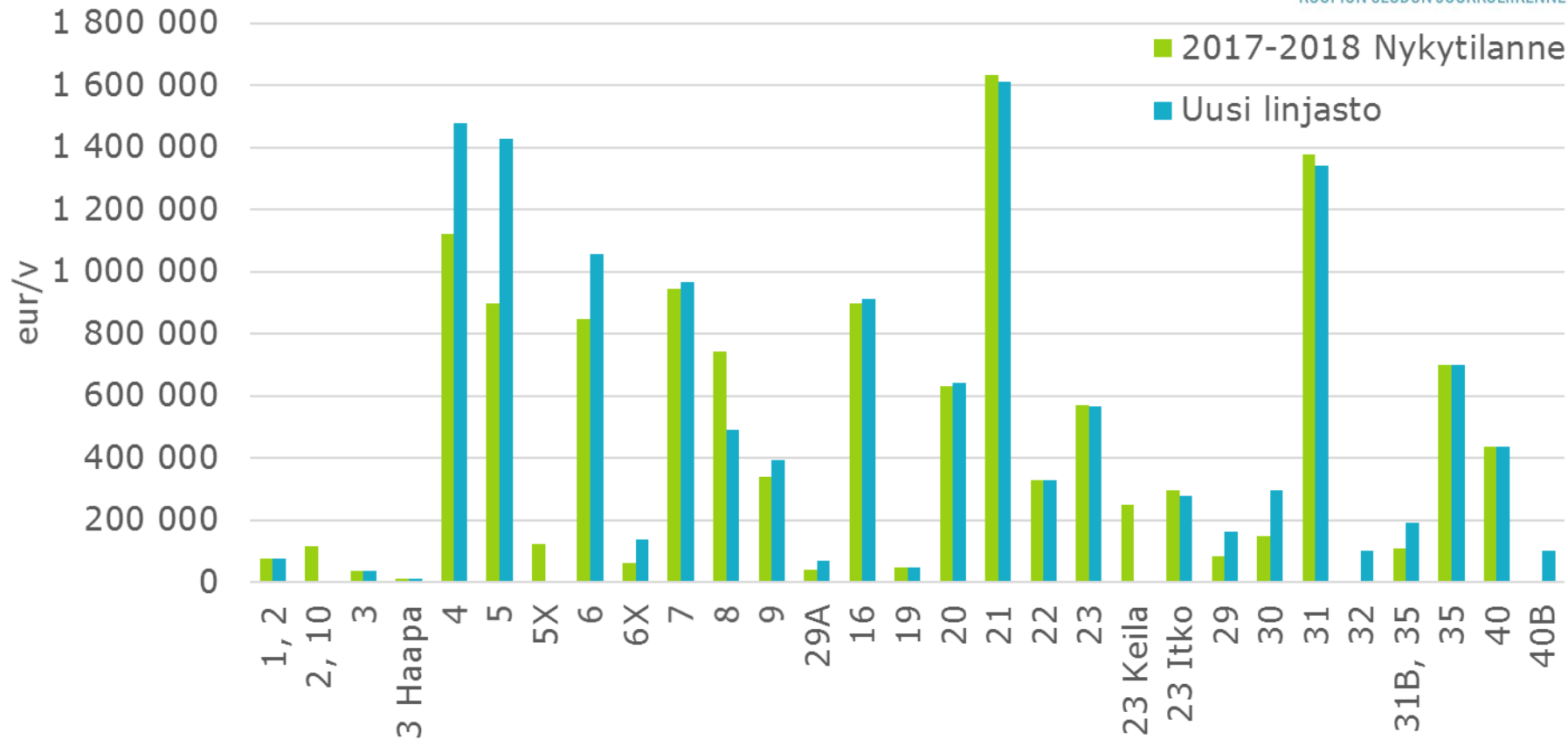
SUUNNITELMAN ALUEITTAISET VAIKUTUKSET, SIILINJÄRVI

Alue	Muutos	Suhde maankäytön kehittämiseen
Panninniemi	Linjan 30 jatketaan Panninniemeen	Linjan jatkamisella vastataan maankäytön kehittämiseen
Haaparinne	Linja 30 liikennöi Haaparinteen kautta ja 31 suoraan Viitosta. Haaparinteen kautta ei liikennöidä enää lauantaisin	
Linja- autoasema ja Leppäkaarre	Työmatkayhteydet nopeutuvat linjan 32 myötä	
Lentoasema	Yhteydet parantuvat lentoaikataulujen mukaan liikennöitävän linjan 40B myötä.	
Vuorela	Palvelu poistuu Nuottapolulta, josta kävelymatkat pitenevät.	
Toivala	Ei muutoksia	
Pyöreälahti	Ei muutoksia	Maankäytön kehittyminen tukeutuu nykyiseen linjastoon.

LIIKENNÖINTIKUSTANNUKSET JA LINJAKILOMETRIT

Linja	Reitti	km/vuosi	eur/vuosi
1, 2	Rönö - Keskusta - Niirala	30 000	80 000
2, 10	Keskusta - Puijo	10 000	10 000
3	Keskusta - Pappilanmäki	20 000	40 000
3 Haapa	Keskusta - Haapaniemi	10 000	10 000
4	Neulamäki-Keskusta-Kelloniemi	510 000	1 480 000
5	Puijonlaakso - Keskusta - Saaristokaupunki - Petonen	590 000	1 430 000
6	Puijonlaakso-Keskusta-Saaristokaupunki-Petonen	410 000	1 060 000
6X	Keskusta - Saaristokaupunki - Pirtti	50 000	140 000
7	Rypysuo - Puijonlaakso - Keskusta - Rauhalampi	320 000	960 000
8	Neulamäki-Keskusta-Kelloniemi	170 000	490 000
9	Rypysuo - Puijonlaakso - Keskusta - Jynkkä	130 000	390 000
29A	Päiväranta - Savilahti	20 000	70 000
16	Keskusta - Jynkkä - Petonen	390 000	910 000
19	Saaristokaupunki - Jynkkä	10 000	50 000
20	Keskusta - KYS - Niuva - Päiväranta	250 000	640 000
21	Päiväranta-Inkilänmäki-Keskusta-Pirtti	680 000	1 610 000
22	Keskusta - Petonen - Pirtti	160 000	330 000
23	Keskusta-Petonen	220 000	560 000
23 Keila	Keskusta - Keilankanta	0	0
23 Itko	Keskusta-Itkonniemi	90 000	280 000
29	KYS-Saaristokatu-Savolanniemi-Pirtti	60 000	160 000
30	Haapaniemi-Kuopio(keskusta)-Siilinjärvi(Pannniemi)	120 000	300 000
31	Matkus-Kuopio(keskusta)-Siilinjärvi(Leppäkaarre)	570 000	1 350 000
32	Savilahti - Kuopio (keskusta) - Siilinjärvi(Leppäkaarre)	50 000	100 000
31B, 35	Matkus-Savilahti	70 000	190 000
35	Savilahti-Kuopio(keskusta)-Siilinjärvi(Harjamäki)	350 000	700 000
40	Savilahti-Kuopio(keskusta)-Siilinjärvi(Leppäkaarre)	210 000	430 000
40B	Savilahti-Kuopio(keskusta) - Lentoasema	60 000	100 000
yhteensä		5 560 000	13 870 000

LIKENNÖINTIKUSTANNUKSET



LIKENNÖINTIKUSTANNUSTEN MUUTOKSET, KUOPIO

Muutos	eur/v
Pienkalustolinjat: Rahusenkangas (linja 8R), Puijonlaakso (linja 9) ja Mölymäki (linja 8) hoidetaan muilla linjoilla (korvaavat linjat esitetty suluissa)	-110 000
Linjan 4 tarjonnan vahvistaminen ja linjan 8 reitin siirtäminen Maljalahden kautta	100 000
Saaristokaupungin muutokset - Linjan 5 tarjonnan parantaminen - Linjojen 6 ja 23 yhdistäminen - Ruuhka-ajan lisätarjonta 30 min vuorovälillä linjalla 6X	420 000
Linjan 9 liikennöintiaikojen laajentaminen	50 000
Linjan 29 vuorovälin tihentäminen ja tarjonnan muutokset 15 → 29A	110 000
Matkukseen liikenteen täydentäminen (sunnuntaisin linja 31B)	80 000
Liikennöinti kesäisin Puijolle	10 000
Yhteensä	710 000

Savilahden maankäytön kehittyessä Siilinjärven linjat päätetään Savilahteen ja Matkukseen liikennöidään linjaa 25. Nämä muutokset eivät sisälly yo. kustannuksiin.

LIKENNÖINTIKUSTANNUSTEN MUUTOKSET, SIILINJÄRVEN SUUNTA

Muutos	Siilinjärven kohteen hinta nykyisin, eur/v	Muutoksista aiheutuvat lisäkustannukset, eur/v	
	Siilinjärven nykyisen kohteen hintataso	Siilinjärven nykyisen kohteen hintataso	Kuopion kaupunkikohteiden hintataso
Linjan 30 jatkaminen Panninniemeen	150 000	150 000	110 000
Linjan 31 tarjonnan muutokset (kesällä lisälähtöjä vähennetään, jos linjalla 30 on liikennettä työmatka-aikoina)	1 370 000	-35 000	-190 000
Linja 32: nopeat työmatkayhteydet moottoritietä		100 000	90 000
Linja 35: ei muutoksia tarjonnassa	810 000		-90 000
Linja 40B: linjaa 40 täydennetään lentoaikataulujen mukaisesti	430 000	100 000	30 000
Yhteensä	2 760 000	315 000	50 000

Täydentävän linjan 40B liikennöintikustannukset kohdistuvat Kuopiolle, koska täydentävä yhteys lentoasemalta liikennöidään vain Kuopion suuntaan. Liikennöintikustannuksissa on saavutettavissa säästöjä, jos 40B ei tarvitse erillistä autopäivää, vaan voidaan liikennöidä esim. linjan 32 autolla ja kesällä linjan 30 autolla.

Jos linjaa 30 ei liikennöidä kesäisin, on tarve linjan 31 täydentäville lähdöille: linjan 31 liikennöintikustannukset eivät alennu nykyisestä ja linjan 30 liikennöintikustannukset ovat vastaavasti alhaisemmat.

LINJAN 61 REITIN PIDENTÄMINEN NILSIÄSTÄ TAHKOLLE

	W	W	#	W	W	W	W
Reitti	M-P 61	M-P 61	L 61T	M-P Nurmes	S Nurmes	Koulu 61	M-P 61
KYS	-	-	-	-	-	-	14.15
ammattiopisto	-	-	-	-	-	-	-
Kuopio las	6.45	7.50	9.00	12.00	12.30	-	14.30
Siilinjärvi las	7.10	8.15	9.25	12.25	12.50	13.10	14.55*
Haluna	X	X	X	X	X	X	X
Nilsjä las	7.45	8.55	10.00	13.00	13.20	13.45	15.35
Tahko	-	9.10	10.15			-	15.50
Hankamäki	-	-	-	13.30	13.45	-	-
Nurmes las	-	-	-	14.10	14.25	-	-

	W	W	W	#	W	W
Reitti	M-P 61	L 61	M-P Nurmes	SS Nurmes	M-P 61T	P 61T
KYS	-	-	-	-	-	-
ammattiopisto	15.15	-	-	-	-	-
Kuopio las	15.35	15.50	16.30	16.45	18.45	21.00
Siilinjärvi las	16.00	16.15	16.55	17.10	19.10	21.25
Haluna	X	X	X	X	X	X
Nilsjä las	16.40	16.55	17.30	17.40	19.45	22.05
Tahko	16.55	17.10			20.00T	22.20T
Hankamäki	-	-	17.55	18.10	-	-
Nurmes las	-	-	18.40	18.55	-	-

	W	W	W	W	W	W	W
Reitti	M-P 61	M-P 61	Koulu 61	M-P 61	M-P Nurmes	L 61T	M-P 61
Nurmes las	-	-	-	-	9.00	-	-
Hankamäki	-	-	-	-	9.40	-	-
Tahko	-	-	-	-		10.45	12.35
Nilsjä las	5.30	6.25	7.05	7.50	10.10	11.00	12.50
Haluna	X	X	X	X	X	X	X
Siilinjärvi las	6.05	7.05	7.40**	8.25	10.45	11.35	13.25
Kuopio las	6.30	7.30	-	8.50	11.10	12.00	13.50
KYS	6.35T	7.35T	-		11.15T	-	-
ammattiopisto	-	7.45T	-	8.55T	-	-	-

	W	#	W	#	W	W
Reitti	M-P 61	SS 61T	M-P Nurmes	S Nurmes	L 61T	SS Nurmes
Nurmes las	-	-	14.25	14.35	-	19.00
Hankamäki	-	-	15.05	15.20	-	19.40
Tahko	-	14.30			17.00	
Nilsjä las	13.55	14.45	15.35	15.55	17.15	20.10
Haluna	X	X	X	X	X	X
Siilinjärvi las	14.30	15.20	16.10	16.30	17.50	20.40
Kuopio las	14.55	15.45	16.35	16.55	18.15	21.05
ammattiopisto	-	-	-	-	-	-
KYS	-	-	-	-	-	-

Lähtöajat 10 min myöhemmin

Aikatauluun merkityt muutokset lisäävät liikennöintikustannuksia noin **21 000 €/vuosi** (talviaikataulun 4 Ma–Pe-vuoron ja 1 La-vuoron sekä kesäaikataulun 2 Ma–Pe-vuoron pidentäminen Nilsjä linja-autoasemalta/-lle Tahkolle/-lta). Kustannukset syntyvät linjakilometreistä ja linjatunneista. Lisäautopäiviä ei tarvita. Lisäykset ja muutokset nykyisiin aikatauluihin on merkitty punaisella värillä.

	Kustannusten lisäys
Talvi M-P	18 000 €
Talvi L	1 000 €
Kesä M-P	2 000 €
Yhteensä	21 000 €

Jos aikataulussa #-merkillä merkityt vuorot (liikennöinti laskettelukaudella 1.12.-30.4.) laajennettaisiin liikennöimään ympärivuotisesti, toisi se kustannusten lisäystä noin **15 000 €**

	Kustannusten lisäys
Perjantai	7 000 €
Lauantai	4 000 €
SS	4 000 €
Yhteensä	15 000 €

6. KILPAILUTTAMISKOHTEET



ERI LINJOJEN YHTEISET AUTOKIERROT

- Linjat, joiden autokierroissa liikennöidään useampia linjoja:
 - 1, 2, 3 ja 10
 - 4 ja 8
 - 6 ja 23
 - 16, 20 ja 21
- Linjat, joilla yhteinen autokierto tuottaisi synergiaetuja:
 - Linjojen 5 ja 16 su-liikenne
 - Jos Särkilahteen liikennöidään sunnuntaisin 30 min välein ja Rypysuolle 60 min välein, myös linja 7 olisi luontevaa kytkeä samaan autokiertoon
 - Linja 25
 - Kun Matkukseen aloittaa myöhemmin linja 25, voi linjaa liikennöidä osin autoilla, jotka ovat ruuhka-aikoina käytössä muilla linjoilla, kuten 6X, 9A ja 22.
 - Kesäisin Matkuksen linjan autoilla voidaan hoitaa myös Haapaniemen ja Puijon liikennettä.

KILPAILUKOHTTEET

Linjat	Autoa	eur/v	Alkaa	Päätyy	Siirtyminen nykyisistä sopimuksista	Perusteluita
1, 2, 3 ja 10 sekä 4, 8	13, joista 6 sähköbussia ja 1 pienkalusto	2 160 000	13.8.2019	12.8.2025	Pienkalustolinjat voi jatkaa optioilla 31.12.2019 asti	Yhden pienkalustoauton kohde voi olla työvuorojärjestelyiltään haastava. Yhdistämällä auto linjojen 4 ja 8 kohteeseen on mahdollista säästää kuljettajakustannuksissa.
7 ja 9	7	1 360 000	13.8.2021	12.8.2026		Pienempi kohde voi soveltua pienille ja keskiuurille liikennöitsijöille.
6X, 16, 20, 21, 22, 25, 29 ja 5 (su)	21	3 970 000	13.8.2021	12.8.2028	Optioiden käyttö siten, että liikennöinti alkaa samaan aikaan.	Kohteiden linjoilla voidaan saavuttaa autokierroissa synergiaetuja. Matkuksen linjaa 25 liikennöidään aluksi 1 autolla, Siilinjärven sopimuksen päätyttyä 3 autolla.
5 (ei su), 6, 23	14	3 220 000	13.8.2021	12.8.2027		Tarjouskilpailussa voidaan sallia yhdistelmätarjous yo. Kohteen kanssa, jolloin kokonaisautomäärä on 35 autoa. Tällöin sopimuskautta jatkettaisiin yhdellä vuodella, jotta kohteiden sopimuskaudet ovat yhtä pitkät.
30, 31, 32, 35 ja 40	13	3 170 000	13.8.2019	13.8.2024		Kun Siilinjärven linjat katkaistaan Savilahteen, voidaan autoilla liikennöidä aluksi myös linjaa 25. Sopimuskausi voi olla lyhyempi, mutta sillä voi olla hintatasoa nostava vaikutus, ellei sallita nykyisellä kalustolla ajamista.
	68	13 870 000				

Kaikkien kohteiden sopimuskautta voidaan jatkaa 0–3 vuoden optiolla, joiden ehdot määritellään tarkemmin tarjouspyynnöissä. Jos liikennettä kilpailutettaessa edellytetään sähköbussuja, sopimuskauden tulisi olla pidempi, ≥ 7 vuotta.

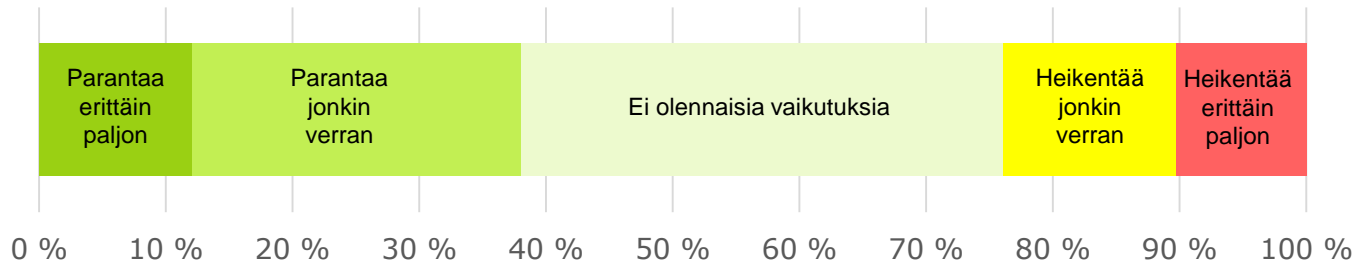
7. VUOROVAIKUTUS

7.1. Asukaskysely internetissä



KYSELYTUTKIMUS INTERNETISSÄ

- Työssä järjestettiin kyselytutkimus, joka oli avoinna 23.10.–5.11.2017
- Vastauksia saatiin kaikkiaan 389
- Linjastosuunnitelmat olivat koko kyselyn ajan esillä tutustumista varten Vilkku-sivustolla
 - Sivustolla oli karttakuva koko linjastosta sekä alueittaisia kartoja
 - Linjastokarttojen yhteydessä esiteltiin muutokset linjoittain sekä linjojen vuorovälit
- 80 % vastaajista matkustaa pääasiassa Kuopiossa, loput 20 % matkustaa pääasiallisesti Kuopion ja Siilinjärven välillä tai Siilinjärven sisäisessä liikenteessä
- Kysymykseen ”Miten suunnitelma vaikuttaa liikkumiseeni?” vastaajat vastasivat alla olevan kaavion mukaisesti



- Tarkemmat kyselyn tulokset löytyvät liitteenä, raportin lopussa

INTERNET-KYSELY

Avoimissa vastauksissa esiin nousseita asioita



ASUKASPALAUTTEIDEN HUOMIOIMINEN LINJASTOSUUNNITELMASSA

Asukaspalaute	Miten huomioitu linjastosuunnitelmassa
Yhteys Matkukseen Saaristokaupungista tai Savolanniemestä puuttuu	Vaihtoyhteydet parantuvat, kun liikennettä lisätään Saaristokaupunkiin ja mahdollisesti myös Matkukseen. Arvioidaan tilannetta uudestaan, kun liikennettä on lisätty.
5 tai 29 ei kulje Savolanniemen/Rautaniemen kautta	Savolanniemeen ja Rautaniemeen liikennöi jatkossa linja 6, joka Petosessa jatkaa linjalle 23. Siten Savolanniemestä ja Rautaniemestä on vaihdoton yhteys esim. keskustaan, Kolmisoppeen ja Savilahteen.
Pirtistä ja erityisesti Pirttiniemestä kaivataan parempaa vuorotarjontaa	Suunnitelmaluonnokseen nähden Pirttiin esitetään myös ruuhka-ajaksi linjaa 6X. Linja 21 tarjoaa tiheän ja kattavan yhteyden ruuhka-ajan ulkopuolella.
Leppäkaarteesta/Siilinjärveltä huonot lähtöajat työmatkoille Kuopioon ja Kuopiosta	Siilinjärvelle ja Leppäkaarteelle esitetään myös nopeaa työmatkalinjaa 32. Siilinjärvelle yhteydet parantuvat myös linjan 30 myötä. Toiveita lähtöajoista huomioidaan mahdollisuuksien mukaan aikataulusuunnittelun yhteydessä.
Linjan 2 lakkauttaminen	Linja 9 tarjoaa yhteyksiä Luistelijantielle ja 8R Rahusenkaalle. Linja 21 tarjoaa hyvän palvelutason Pihlajalaaksoon.
Linjalle 9 kaivataan tiheämpää liikennöintiä ruuhka-aikaan ja laajempia liikennöintiäaikoja	Linjalle 9 lisätään liikennettä keskipäivään.
Paremmat lentokenttäyhteydet	Uusi linja, 40B, jolla täydennetään nykyisen 40:n tarjontaa lentoaikataulujen mukaisesti
Linjan 5x poistuminen	Saaristokaupungin tarjonta kasvaa kokonaisuudessaan, kun liikennettä lisätään linjoille 5, 6X ja 29.
Nopea yhteys Siilinjärveltä (linja 32)	Ruuhka-aikana linjan 31 tarjontaa vähennetään jonkin verran ja korvataan nopeammalla moottoritieyhteydellä (linja 32).
23 ei kulje Lehtoniementietä	Yhteydet ovat jatkossa vaihdollisia. Linjan 5 tarjontaa lisätään, mikä parantaa vaihtoyhteyksien toimivuutta. Linja 29 tarjoaa suorat yhteydet Savilahteen.
Vaihdoton yhteys Siilinjärveltä Matkukseen (linja 31)	Vaihdoton yhteys Siilinjärveltä Matkukseen säilyy.
Suora yhteys Siilinjärveltä Savilahteen, kulkematta Kuopion keskustan kautta	Riittävää kysyntää olisi todennäköisesti vain työmatka-aikoina. Linjaston kannalta on selkeämpää, että reitit ovat koko päivän yhtenäiset.

YLEISÖLLE AVOIMET KESKUSTELUTILAISUUDET SIILINJÄRVELLÄ JA KUOPIOSSA

Työssä järjestettiin kaksi yleisölle avointa linjastosuunnitelman esittely- ja keskustelutilaisuutta: Siilinjärvellä 30.10. klo 16–19 ja Kuopiossa 31.10. klo 14–18.

Tilaisuuksissa oli esillä kuvia uusista linjastokartoista, reittiehdotuksista sekä vuoroväleistä.

Osallistujilla oli mahdollisuus keskustella linjastosuunnitelman suunnittelijoiden ja Kuopion kaupungin joukkoliikenneasiantuntijoiden kanssa sekä kirjoittaa kommentteja suunnitelmasta tarralapuille ja halutessaan piirtää kartalle omia toiveitaan linjaston suhteen.

Tilaisuuksissa oli myös Walthi-neuvontaa ja Viisaan liikkumisen hankkeen esittely.

Tärkeimpiä esiin nousseita asioita

Kuopio

Yhteystarpeet

- Yhteyttä Matkukseen toivottiin Saaristokaupungin suunnalta
- Toinen Saaristokaupungin linja muualle kuin Puijonlaaksoon

Linjat ja vuorovälit

- Savolanniemeen enemmän vuoroja kuin 30 minuutin välein, varsinkin ruuhka-aikaan
- Aikataulut pitäisi porrastaa paremmin Savilahdessa
- Puijonlaaksossa linjat 5, 6 ja 7 kulkevat yhtä aikaa. Voisi olla hajontaa aikatauluissa.
- Linjalla 21 vuoroväli tulisi olla tiheämpi välillä Inkilänmäki–Keskusta. Myös lisävuoroja sunnuntaihin tai parempaa porrastusta linjan 20 kanssa toivotaan.
- Linjan 9 reittimuutoksen tuomaa matka-ajan lyhenemistä kiiteltiin, mutta myös moitittiin Jynkän huonontuvan palvelun takia.

Siilinjärvi

Työmatkat:

- Monet työvuorot KYS:ssä alkavat klo 7:00 ja 13:00 ja loppuvat klo 17:00 ja 22:00. Nämä pitäisi huomioida bussiaikatauluissa.
 - Bussien pitäisi olla Kuopiossa/Savilahdessa 10–15 vaille ja lähteä takaisin 10–15 yli tasan

Suorat yhteydet

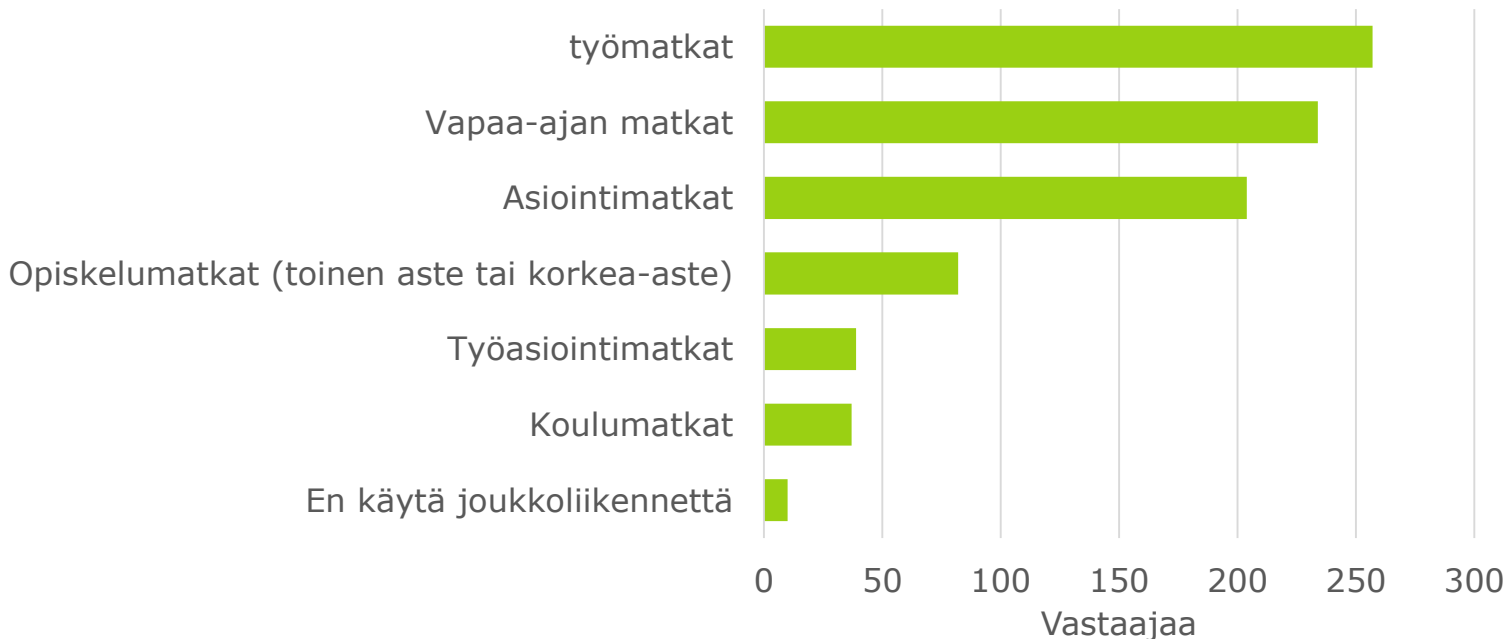
- Nopeita yhteyksiä toivotaan Siilinjärven ja Kuopion / Savilahden välille
- Matkukseen tulisi saada Siilinjärveltä yksi suora linja

Viikonloput ja ilta-ajat:

- Viikonloppuvuorot tulisi myös toimia Siilinjärven (Leppäkaarten) ja Kuopion välillä
- Ilta-aikaan tarvitaan Siilinjärven sisäisiä vuoroja asemalta taajamaan

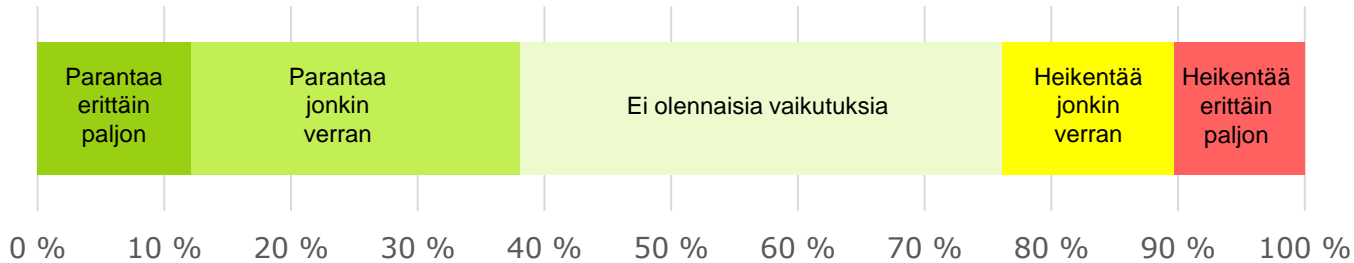
INTERNET-KYSELY

Millaisia matkoja teet pääasiallisimmin joukkoliikenteellä?



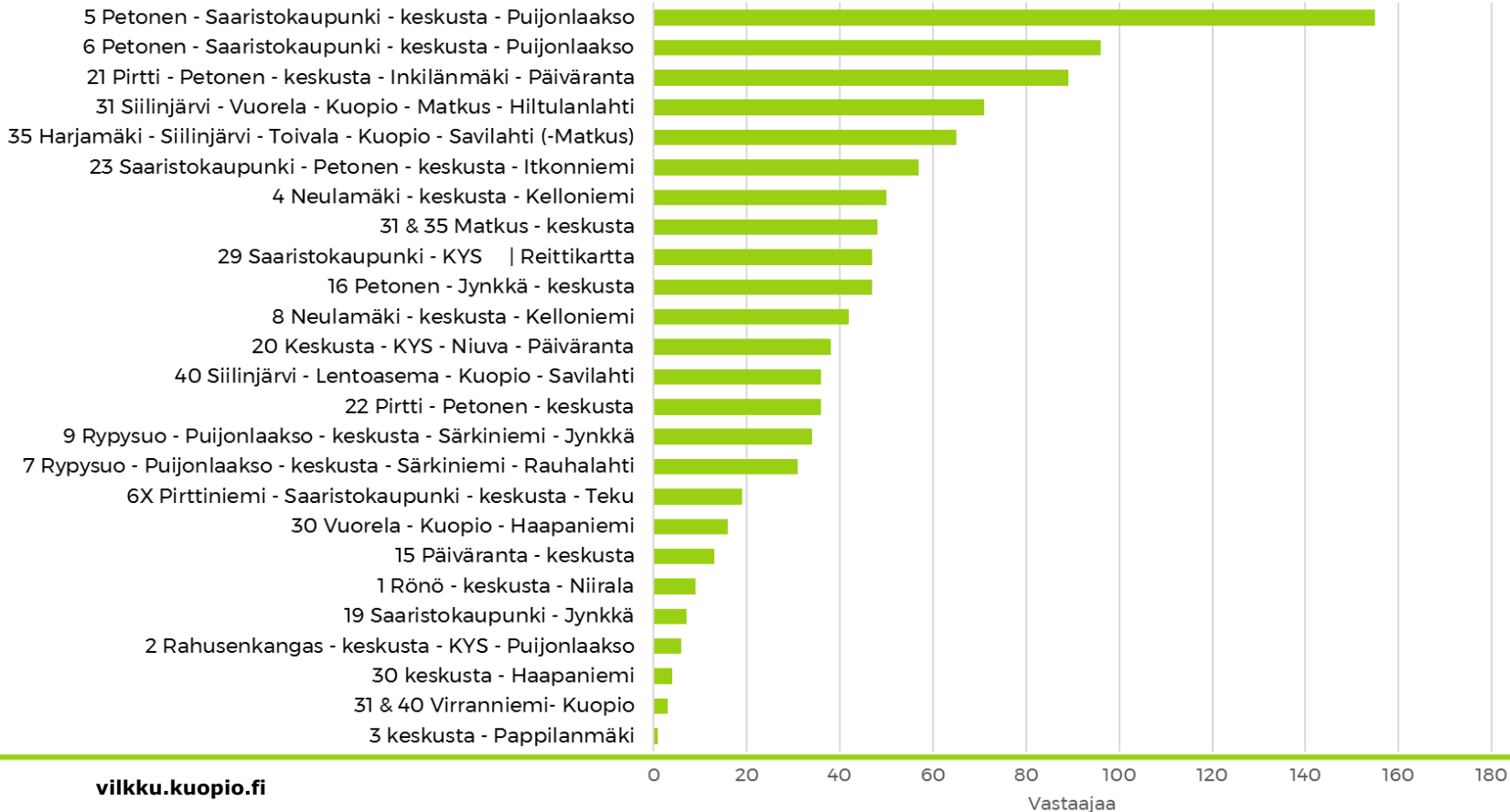
80 % vastaajista matkustaa pääasiassa Kuopiossa, loput 20 % matkustaa pääasiassa Kuopion ja Siilinjärven välillä tai Siilinjärven sisäisessä liikenteessä.

VASTAUKSET KYSYMYKSEEN ”Miten suunnitelma vaikuttaa liikkumiseeni”



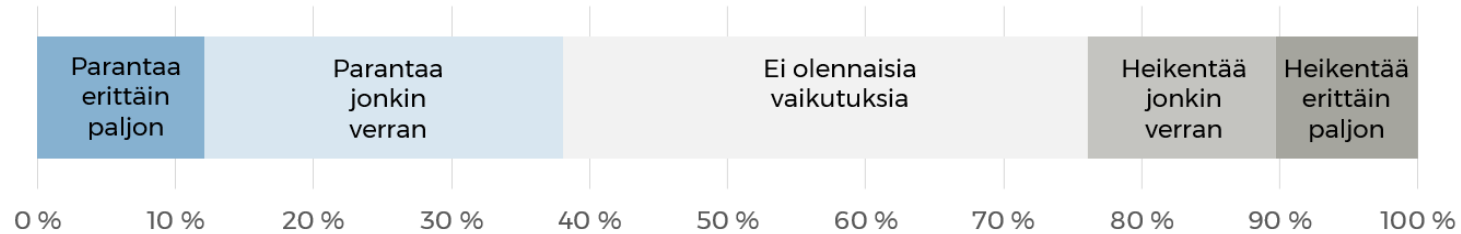
Joitakin liikkumista heikentäviä tai parantavia muutoksia

- KYS:lle menevät vuorot → liikkuminen tietyiltä alueilta heikentyy
- ”Todella hyvä että linjan 4 aikatauluja ollaan tihentämässä! erinomainen uudistus”
- ”Kiitos, että olette ottaneet linjan 9 Jynkkä-keskusta-Jynkkä välille. On tärkeää, että Tasavallankatua pääsee taas liikkumaan. Tasavallankadulla on paljon työpaikkoja ja Jynkän suunnalta tulevat ja Jynkkään menevät tarvitsevat ehdottomasti tämän linjan.”
- ”Kun reitit muuttuvat (5 ja 6) pitenee alkupäästä reittiä kyytiin tulevan matka-aika, tietysti (minulla siis huononee). ”
- ”Linjan 9 kulkeminen suoraan Rauhalahdentietä parantaa todella paljon liikkumista ja nopeuttaa matkaa keskustaan.”
- ”Linja 9 on hyvä uudistus, harmi jos se kulkee vain päivällä”
- ”Yhteys Päivärannasta Puijonlaaksoon on paljon odotettu, hyvä uutuus! Asiointia sinne suuntaan on paljon.”
- ”Nykyinen linja 5 aamu on muuttunut huonompaan ja aamu kahdeksaan on hankalaa ehtiä töihin. Enemmän vuoroja tiheämpään aamuihin ja iltapäiviin. ”

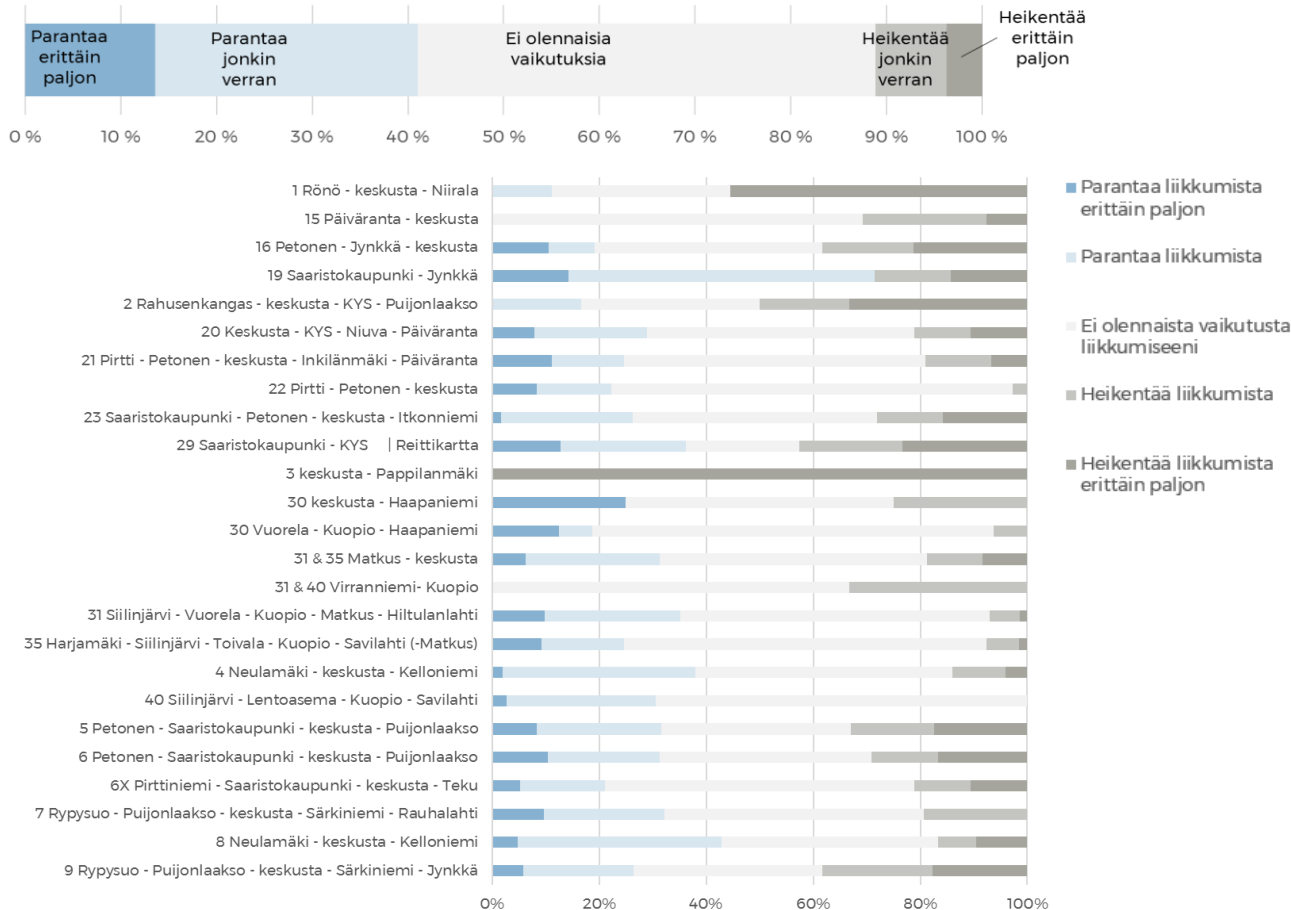


INTERNET-KYSELY

Miten suunnitelma vaikuttaa liikkumiseeni?



INTERNET-KYSELY, VASTAUKSET KYSYMYKSEEN ”Miten linjojen reittimuutokset vaikuttaisivat liikkumiseesi?”

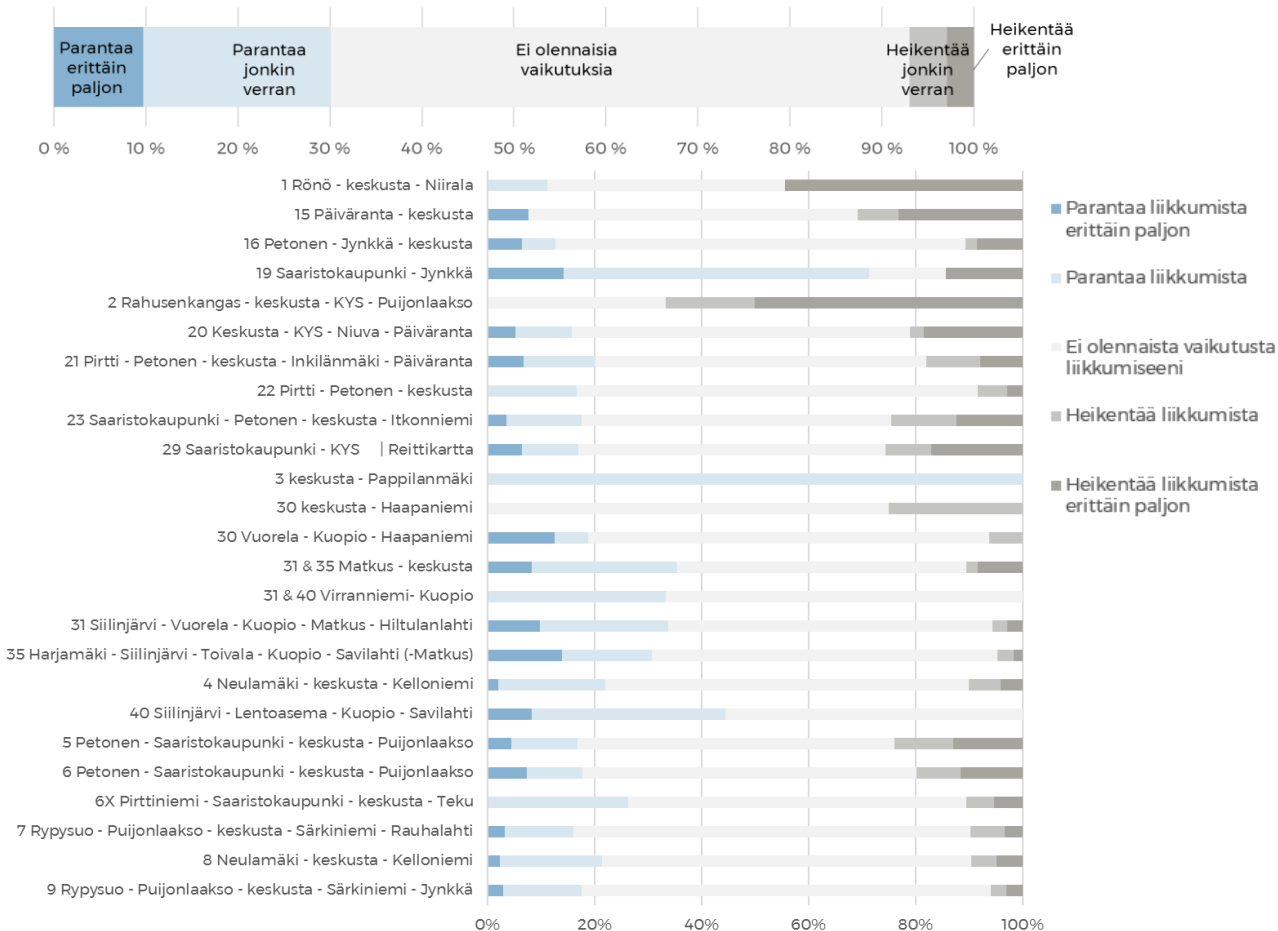


Esille nousivat erityisesti:

- Linja 9
 - ”Linjan 9 siirtäminen Rauhalahdentielle heikentää huomattavasti Jynkän asukkaiden liikkumista.”
 - ei aja enää Ahkiotien kautta, ei kulje enää Monarin kautta, ei kulkisi haapaniemen kautta keskusta
 - ” Aittolammentie pitäisi ehdottomasti säilyttää 9:n kulkureitillä. ”
- Linjojen 5 ja 6 muutokset
- Linja 29
 - ” ei enää kulkisi savolanniemen kautta kys/minna canthin koululle”
 - ” linjan 29 tulisi kulkea edelleenkin Rautaniemen kautta. ”
- Linja 8

INTERNET-KYSELY, VASTAUKSET KYSYMYKSEEN

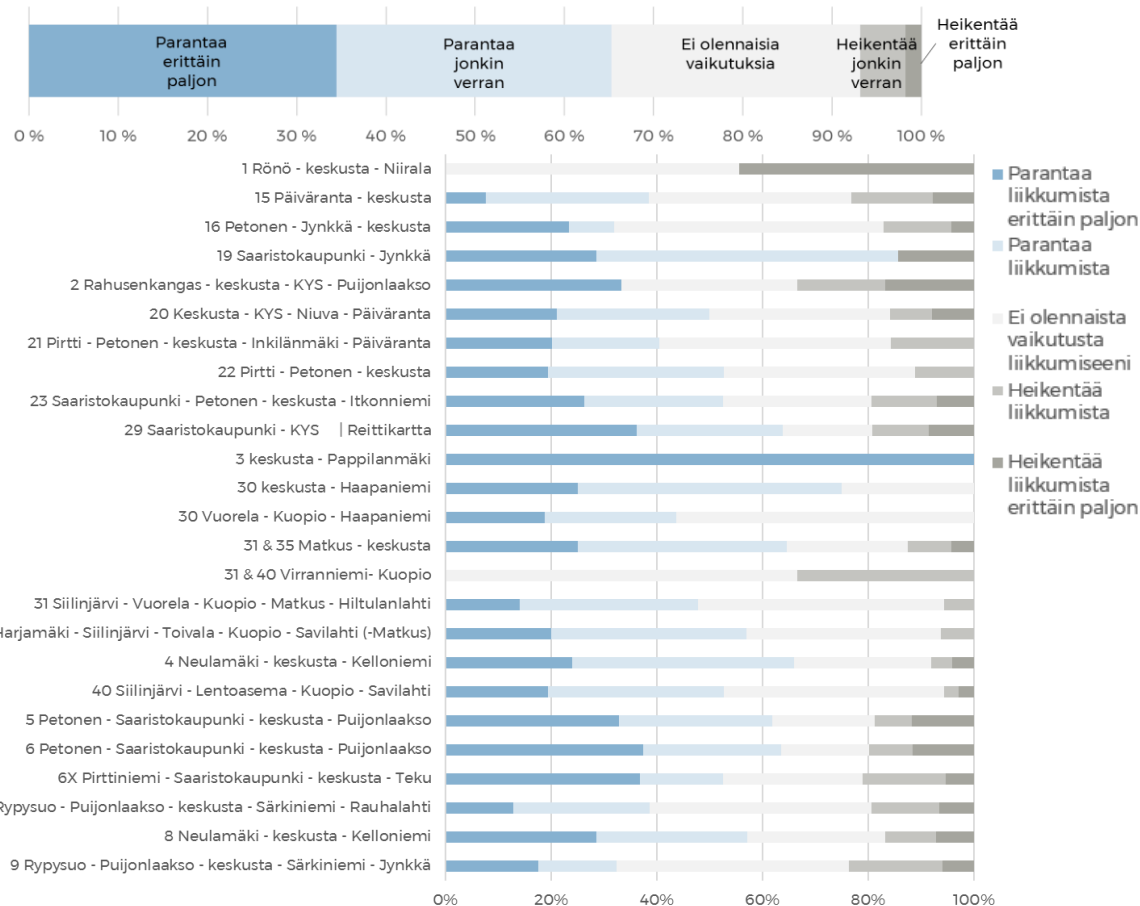
”Miten uudet tai poistuvat linjat vaikuttavat liikkumiseesi?”



Esille nousivat erityisesti linjat

- 5 ja 5X
- 2
- 15 (varsinkin aamulla)
- 23
- 29
 - ”Linjan 29 poistuminen Savolanniemestä poistaa suorat yhteydet KYS:ile”

”Miten muutokset aikatauluissa tai vuoroväleissä (esim. vuorovälin tiheneminen) vaikuttavat liikkumiseesi?”



- Illalla vuorot huonot
- Vuorot vähenee
 - ”Savolanniemen vuorovälin harventuminen”
 - ”8 linjan harventaminen.”
 - ” Ruuhka-aikoina Rautaniemestä kulkisi linjoja vain 30min välein, mikä on aivan liian vähän tarpeeseen nähden. Täysin alimitoitettu uudet vuorovälit.”
 - ”Uusi linja 6 Savolanniemestä on saamassa liian harvan vuorovälin ruuhka-aikaan (klo 7-9 ja 14-17). Nykyinen linjojen 5 ja 5X 10-20 min vuoroväli on sopiva”
- ”Linja 9 Jynkkä-keskusta saisi kulkea klo 6.30-8.30 vähintään 3 kertaa tunnissa. Samoin myös Keskusta-Jynkkä klo 14-17 myös 3 kertaa tunnissa. Nykyinen 30min vuoroväli on liian pitkä!”
- ”Linjat 9 ja 29 kulkevat sen sijaan paremmin (Tasavallankadulta).”
- ”6 ja 5 bussin ei tarvitse lähteä niin lähellekin puijonlaaksoon. Teillä tökkii muutenkin vaihtoyhteydet siilinjärveltä kuopioon. 31 ei ole sen nopeammin keskustassa vaikka haaparinne jäisi pois. Veikkaan että pari minuuttia säästyisi. Jos bussin saisi 5 minuuttia aiemmin keskustaan niin se olisi parempi. ”
- ”Bussi 9 ei kulje edelleenkää viikonloppuisin ja iltaisin bussin 16 vuoroväli on liian pitkä.”
- ”Numero 9 aikatauluissa pitäisi olla aamu- ja iltapäivävoroja Aittolammentien kautta Tasavallankatua pitkin ja takaisin”

INTERNET-KYSELY

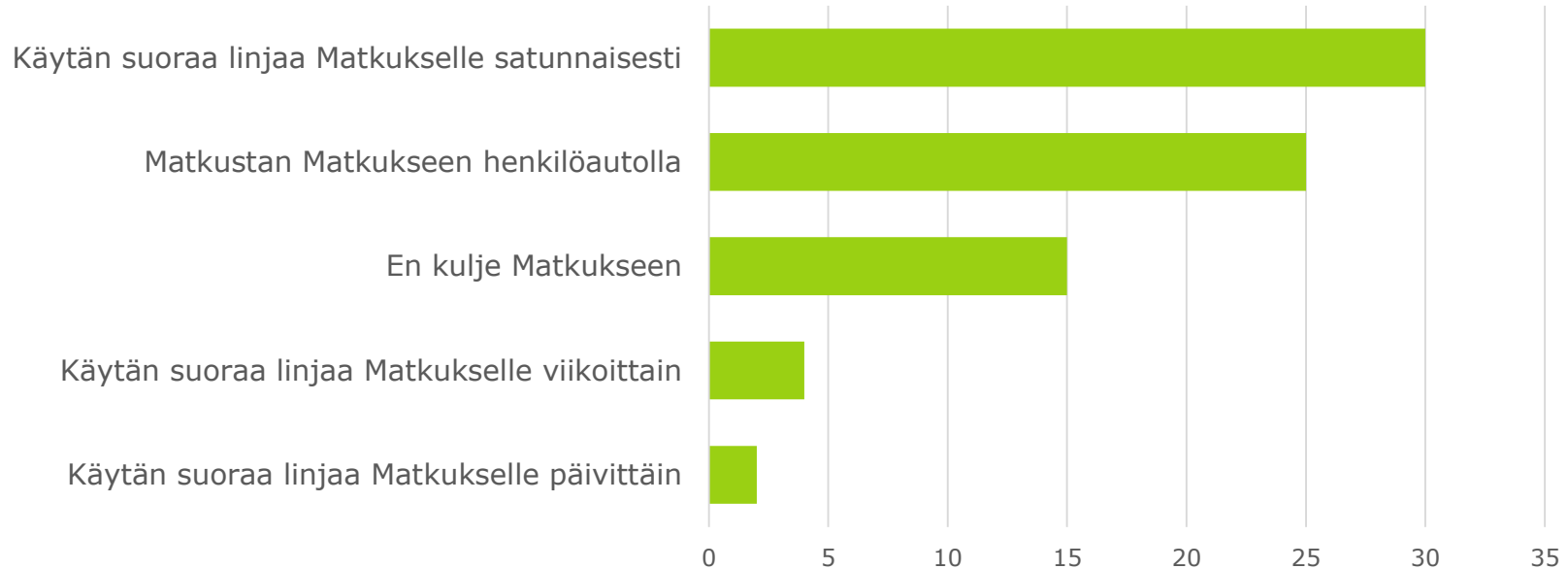
Muut liikkumista heikentävät tai parantavat muutokset

- KYS:lle menevät vuorot → liikkuminen tietyiltä alueilta heikentyy
- ”Todella hyvä että linjan 4 aikatauluja ollaan tihentämässä! erinomainen uudistus”
- ”Kiitos, että olette ottaneet linjan 9 Jynkkä-keskusta-Jynkkä välille. On tärkeää, että Tasavallankatua pääsee taas liikkumaan. Tasavallankadulla on paljon työpaikkoja ja Jynkän suunnalta tulevat ja Jynkkään menevät tarvitsevat ehdottomasti tämän linjan.”
- ”Kun reitit muuttuvat (5 ja 6) pitenee alkupäästä reittiä kyytiin tulevan matka-aika, tietysti (minulla siis huononee). ”
- ”Linjan 9 kulkeminen suoraan Rauhalahdentietä parantaa todella paljon liikkumista ja nopeuttaa matkaa keskustaan.”
- ”Linja 9 on hyvä uudistus, harmi jos se kulkee vain päivällä”
- ”Yhteys Päivärannasta Puijonlaaksoon on paljon odotettu, hyvä uutuus! Asiointia sinne suuntaan on paljon.”
- ”Nykyinen linja 5 aamu on muuttunut huonompaan ja aamu kahdeksaan on hankalaa ehtiä töihin. Enemmän vuoroja tiheämpään aamuihin ja iltapäiviin. ”

INTERNET-KYSELY

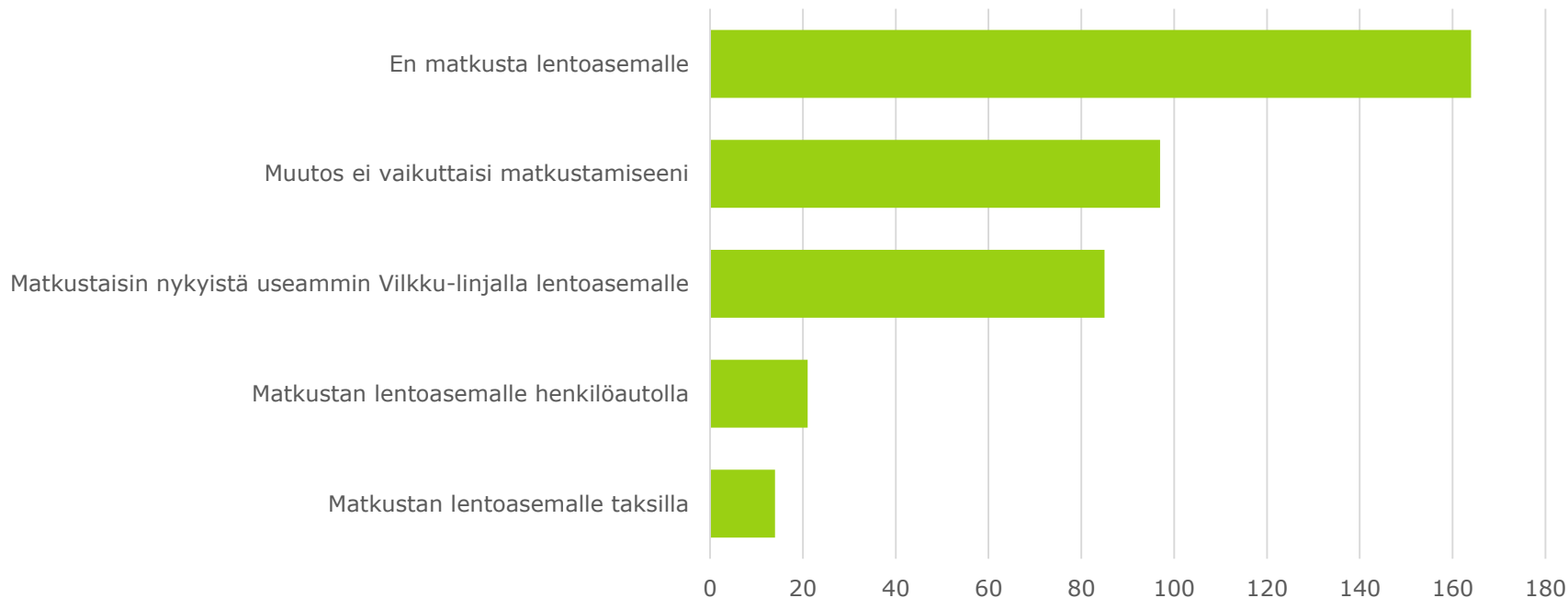
Kysymys siilinjärveläisille:

Kuinka tärkeänä pidän suoraa yhteyttä Matkukseen (linja 31)?



INTERNET-KYSELY

Jos Savilahti-keskusta-lentoasema-liikennettä lisättäisiin, miten se vaikuttaisi liikkumiseeni lentoasemalle?



Tärkeimpiä esiin nousseita asioita

Työmatkat:

- Työvuorot Kuopiossa alkaa klo 7:00 ja 13:00 ja loppuu klo 17:00 ja 22:00. Miten Siilinjärveltä pääsee töihin ja töiden loputtua takaisin kotiin?
- Leppäkaarteesta pitäisi saada yksi vuoro työssäkäyville Kuopioon, mikä kulkisi aamulla, iltapäivällä ja illalla ja näin palvelisi myös vuorotyöläisiä
- Leppäkaarteesta bussin pitäisi lähteä kymmentä vaille tasatunnin – olisi Kuopiossa kymmentä vaille tasan. Samoin takaisin Kuopiosta

Suora linja –toiveet ja –tarpeet:

- Matkukseen tulisi saada Siilinjärveltä yksi suora vuoro
- Yksi linja pidettävä suoraan Siilinjärvi–Matkus (ei vaihtoa)
- Leppäkaarteesta tulisi päästä suoraan Kuopioon
- Liian hitaat yhteydet Siilinjärveltä Kuopioon! Nopeampia yhteyksiä toivotaan!
- Nopeita yhteyksiä Siilinjärven ja Kuopion / Savilahden välille!

Linjakohtaiset toiveet/kommentit:

- Linjalla 31 pitäisi päästä Kuopiosta Leppäkaarteeseen klo 20:00, kun työt loppuu. Samoin aamulla.

Yhteydet rautatie- ja lentoasemille:

- Lentoasema – Kuopio yhteys tulisi kulkea koulukeskuksen kautta. Pitäisi sopia lentoaikatauluihin!
- Vaihdot junille vaikeita

Viikonloput ja ilta-ajat:

- Viikonloppuvuorot tulisi myös toimia Siilinjärven (Leppäkaarten) ja Kuopion välillä
- Iltta-aikaan Siilinjärven sisäisiä vuoroja asemalta Taajamaan tarvitaan



ASUKASTILAISUUS KUOPIOSSA

Tärkeimpiä esiin nousseita asioita

Yhteydet Matkukseen ja Saaristokaupunkiin:

- Useat saaristokaupungin asukkaat kaipaavat linjan 31 kulkua – edes osan vuoroista, vaikka 31X – Saaristokaupungin kautta.
- Matkukselle paremmat yhteydet Saaristokaupungista (yksittäisiä vuoroja)
- Toinen Saaristokaupungin linja muualle kuin Puijonlaaksoon
- Siilinjärveltä ei pääse jatkossa suoraan Matkukseen
- Linja 31 suoraan Matkukseen Siilinjärveltä!

Linjakohtaiset toiveet/kommentit:

- Linjalla 21 vuoroväli tulisi olla tiheämpi välillä Inkilänmäki – Keskusta
- Linja 21 ja 20: Porrastus Päivärannassa sunnuntaisin 30 minuutin välillä
- Linja 21 lisävuoroja sunnuntaihin toivotaan tai porrastus linjan kanssa
- Tuleva linja 9 pitäisi kulkea myös viikonloppuisin.
- Linja 9 pitäisi kulkea puolen tunnin välein arkisin ja tunnin välein viikonloppuisin
- Linja 9 pitäisi mennä Jynkän kautta. Kaikki linjat lähtee samaan aikaan keskustasta. Miksi? x2
- 16 ja 9 lähtevät Jynkän pysäkiltä samaan aikaan. Pitäisi olla porrastusta. x2
- 9 reitti paranee! Toivoisin vuoroja myös iltaisin ja viikonloppuisin
- Linjojen 35 ja 40 aikataulujen parempi tahdistaminen
- Nykyinen 31 jatko pidemmälle Hiltulahteen
- Linjalle 3 lisää vuoroja päiväsaikaan, keskustan suuntaan Pappilanmäestä
- Kelloniemen bussin nro 8 reitti pitää muuttaa kiertämään Rastaantien kautta. Samalla tavoin kuin se oli ennen kunnes Kuopion kaupunki meni sotkemaan hyvät reitit.
- Linja 8 kulkee myöhässä ruuhka-aikaan
- Linja 23 kesällä Itkonniemelle klo 00:10 keskustasta
- Linja 30 Hermanninpuolelle, Haapaniemelle menee. Tämä hyvä, mutta voisi kulkea myös la ja su. Viikolla voisi kulkea klo 18:00 asti

Kaupunginosakohtaiset toiveet/kommentit:

- Puijolle ei pääse bussilla
- Puijolle kesällä klo 10-22:00 tunnin välein pitäisi päästä
- Inkilänmäki – Männistö linjalla kun menee seisemäksi töihin: klo 6:08 Päivärannan suuntaan bussi 21 ja klo 6:40 Itkonniemen suuntaan bussi 23
- Männistö – Inkilänmäki: sujuvat vaihtoyhteydet: la klo 21:00 jälkeen
- Savolanniemeen enemmän vuoroja kuin 30 minuutin välein, varsinkin ruuhka-aikaan
- Pitäisi porrastaa paremmin aikatauluja Savilahdessa
- Puijonlaaksossa linjat 5, 6 ja 7 kulkevat yhtä aikaa. Voisi olla hajontaa aikatauluissa.
- Jynkkäläisillä on posti Kolmisopin Citymarketissa. Sinne ei mene busseja. Miksi?

Yhteydet rautatie- ja lentoasemille:

- Lentokenttä–Tahko-yhteys paremmaksi
- Pitäisi päästä viikonloppuisinkin lentokentälle! (linja 40)
- Viikonloppuna yhteyksiä lentoasemalle

Palista:

- Palin pitäisi ajaa Päivärantaan paikallistietä Sorsasalon ramppia pitkin. Näin Tikkalansaaren mökkiläiset pääsisivät kyytiin.

Yhteys KYS:iin

- KYS:n työvuorot alkavat: klo 7:00, 7:30 (ma-pe), 14:00, 15:00, 21:00 ja 22:00 ja päättyvät: klo 7:00, 14:00, 15:00, 15:30 (ma-pe), 21:00 ja 22:00. Samat työajat ovat Leväsen palvelukeskuksessa (linja 21) ja Saaristokaupungissa sekä Puijonlaaksossa.