

# Kaavoituskatsaus 2018

Vuoden 2018 aikana Kuopion kaupungin kaavatyöt painottuvat kaupunkistrategian mukaisesti kaupungin kasvun ja elinkeinoelämän edellytysten luomiseen, tonttitarjonnan monipuolisuuteen ja riittävyteen, täydennysrakentamiseen, Savilahden ja keskusta-alueen kehittämishankkeisiin sekä keskustaajamien kehittämiseen.

Vuoden 2018 keskeisiä yleiskaava-hankkeita ovat Keskustan, Hepomäen, Itkonniemi-Vanhan aseman ja Vanuvuoren osayleiskaavat. Muut yleiskaavoitushankkeet käsittävät Neulaniemen, Kelloniemen, Suovu-Palosen, Syväniemen, Nilsin keskusta, Kurkimäen, Petäjälammen

sekä Kaupan yleiskaavat. Nämä kaikki edellä mainitut ovat meneillään olevia kaavoja. Uutena yleiskaavana käynnistyy Ranta- ja maaseutualueiden yleiskaava.

Pohjois-Savon liitossa on valmisteilla Pohjois-Savon maakuntakaava 2040, 1. vaihe.

Asemakaavoituksen työohjelmassa asuntotonttitarjontatavoitetta toteuttavat mm. Savilahden ja Lehtoniemen kerrostaloalueiden sekä useiden täydennysrakentamiskohteiden asemakaavatyöt keskustassa, Puijolaaksossa, Linnanpellolla, Saarijärvellä ja Särkiniemessä. Pientalojen tonttitarjontatavoitteita toteutetaan

käynnistämällä ns 3.vaihe Hiltulanlahdessa.

Kaupungin kilpailukykyä ja yritystonttitarjontaa edistetään mm. Savilahden, Musiikkikeskuksen ympäristön, Matkuksen, Pienen Neulamäen ja Tahkon asemakaavoituksella. Yksittäisiä yritystoimintaa ja asumista tukevia asemakaavan muutoksia on tekeillä keskustassa ja sen tuntumassa sekä Tahkolla.

Vanhentuneiden asemakaavojen tarkistaminen jatkuu mm. Karttulassa ja Puijon urheilulaaksossa.

Uusien kaavatöiden vireilletulosta ilmoitetaan työn käynnistytessä.

## ARVIO ASUNTONTTIEN RIITTÄVYYDESTÄ

Lyhyellä aikavälillä vuonna 2018 käynnistyvään tuotantoon kerrostalotonttien riittävyys on kysyntään nähden välttävää. Pirtissä on kerrostalotonttireserviä olemassa, mutta sinne ei ole kohdistunut kysyntää. Pidemmällä tähtäimellä kerrostalotonttitilanteen voidaan ennakoida paranevan, koska rakentamiseen 2019–2020 osoitettavilla rakentamisalueilla, mm. Lehtoniemessä Kuikkalampi-Lehtorinteiden alueella ja Presidentinkadun ympäristössä, on asemakaavoja valmistunut ja kunnallistekniikkaa aletaan rakentaa 2018 aikana. Lehtoniemessä kerrostaloalueet ovat kaupungin omistuksessa. Savilahdessa ensimmäiset asemakaavatyöt ovat käynnissä ja tontteja kaavoitetaan siellä myös kaupungin maalle. Tonttitilanteen paraneminen edellyttää kuitenkin valmisteilla olevien asemakaavojen ja sopimusten voimaantuloa. Asemakaavojen voimaantulon viivästyminen saattaa aiheuttaa tonttitilanteen huonontumisen ja vaikuttaa tuntuvasti asuntotuotantoon.

Rivitalotonttien riittävyys on tyydyttävä. Savolanniemen, Rautaniemen ja Hiltulanlahden alueilla on tonttireserviä jäljellä. Hiltulanlahden muodostuu kunnallistekniikan rakentamisen myötä uutta rivitalotonttitarjontaa vuonna 2018 alkavaan talonrakentamiseen.

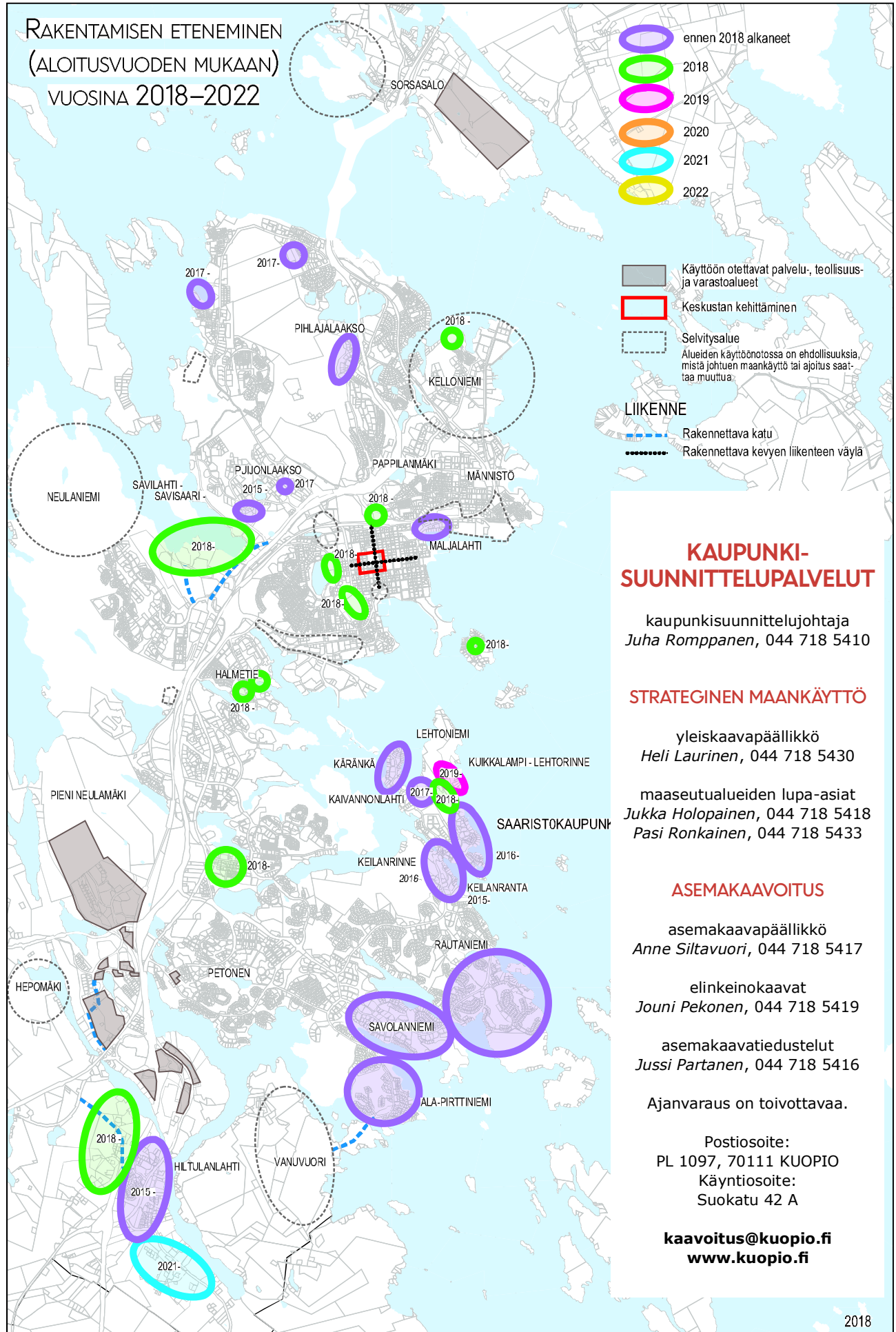
Nykyisissä keskeisen kaupunkialueen asemakaavoissa on noin 260 kaupungin omistamaa tyhjää vapaata omakotitonttia. Saaristokaupungissa on 27 ja Hiltulanlahdessa noin 20 tonttia käytettävissä vuonna 2018 käynnistyvään rakentamiseen. Loput ovat Hiltulanlahdessa asemakaavan piirissä olevia vuodesta 2019 ja myöhemmin käynnistyvään rakentamiseen tarkoitettuja tontteja. Keskeisellä kaupunkialueella omakotitontteja riittää arviolta neljäksi vuodeksi.

Kurkimäen, Karttulan, Melalahden, Vehmersalmen, Nilsin, Maaningan, Juankosken asemakaavoitetuilla alueilla on yhteensä noin 190 kaupungin omistamaa omakotitonttia.



13 Särkiniemen seurakuntatalo ja Sammallahden kenttä, kuva: Arkkitehtipalvelu Oy

**RAKENTAMISEN ETENEMINEN  
(ALOITUSVUODEN MUKAAN)  
VUOSINA 2018–2022**



**KAUPUNKI-SUUNNITTELUPALVELUT**

kaupunkisuunnittelujohtaja  
*Juha Romppanen, 044 718 5410*

**STRATEGINEN MAANKÄYTTÖ**

yleiskaavapäällikkö  
*Heli Laurinen, 044 718 5430*

maaseutualueiden lupa-asiat  
*Jukka Holopainen, 044 718 5418*  
*Pasi Ronkainen, 044 718 5433*

**ASEMAKAAVOITUS**

asemakaavapäällikkö  
*Anne Siltavuori, 044 718 5417*

elinkeinokaavat  
*Jouni Pekonen, 044 718 5419*

asemakaavatiedustelut  
*Jussi Partanen, 044 718 5416*

Ajanvaraus on toivottavaa.

Postiosoite:  
PL 1097, 70111 KUOPIO  
Käyntiosoite:  
Suokatu 42 A

**kaavoitus@kuopio.fi**  
**www.kuopio.fi**



2 Itkonniemi-Vanha-asema, kuva: Kuopion kaupunki



12 Vanuvuori, kuva: Kuopion kaupunki

# Yleiskaavoitus 2018

## YLEISKAAVATYÖT

### 1 KESKUSTAN OSAYLEISKAAVA

Osayleiskaavassa tarkennetaan vuonna 2001 oikeusvaikutteiseksi tullutta Kuopion keskeisen kaupunkialueen yleiskaavaa. Suunnittelualueena on keskustan ruutukaava-alue sekä Hatsalan ja Keskuskentän alueet. Keskeisiä asioita ovat rakentamisen tehokkuuden ja eri maankäyttömuotojen tarkistaminen, visuaalisen ympäristön parantaminen sekä kaupallisen keskustan ja liikenneolosuhteiden kehittäminen. Osayleiskaavassa luodaan periaatteet asemakaavoitukselle ja muulle yksityiskohtaiselle suunnittelulle. Tavoiteaikataulun mukaan kaavaluonnos valmistuu keväällä 2018 ja kaavaehdotus loppuvuodesta 2018.

*Juha Romppanen, 044 718 5410*

### 2 ITKONNIEMI-VANHA-ASEMA OSAYLEISKAAVA

Osayleiskaavassa muutetaan vuonna 2001 oikeusvaikutteiseksi tullutta Kuopion keskeisen kaupunkialueen yleiskaavaa. Siinä alue on pääasiassa rautatieliikenteen ja teollisuuden alueita. Laadittavassa osayleiskaavassa määritetään rakentamisen periaatteet sekä selvitetään alueen liittyminen muuhun kaupunkirakenteeseen, rakennettavien alueiden rajautuminen, kortteleiden tuleva käyttö ja liikenteen perusratkaisut. Osayleiskaava ohjaa jatkossa alueen asemakaavoitusta ja muuta yksityiskohtaista suunnittelua. Osayleiskaavan laadintatyö käynnistyi loppuvuodesta 2016. Tavoiteaikataulun mukaan kaavaluonnos valmistuu keväällä

2018 ja kaavaehdotus syksyllä 2018.  
*Jaana Kostainen, 044 718 5436*

### 3 NEULANIEMEN OSAYLEISKAAVA

Osayleiskaavassa tarkennetaan vuonna 2001 oikeusvaikutteiseksi tullutta Kuopion keskeisen kaupunkialueen yleiskaavaa. Suunnittelualueena on Neulaniemi. Osayleiskaavassa määritetään asuntorakentamisen ja virkistysalueiden muodostumisen periaatteet sekä selvitetään alueen liittyminen kaupunkirakenteeseen, rakennettavien alueiden rajautuminen, kortteleiden tuleva käyttö ja liikenteen perusratkaisut. Osayleiskaava ohjaa jatkossa alueen asemakaavoitusta ja muuta yksityiskohtaista suunnittelua. Kaavaluonnos valmistui vuonna 2016 ja kaavaehdotus valmistui keväällä 2017. Tavoiteaikataulun mukaan kaava siirtyy hyväksymisvaiheeseen kevään 2018 aikana.  
*Sonja Tilaeus, 044 718 5432*

### 4 HEPOMÄEN OSAYLEISKAAVA

Osayleiskaavassa tarkennetaan vuonna 2001 oikeusvaikutteiseksi tullutta Kuopion keskeisen kaupunkialueen yleiskaavaa. Suunnittelualue käsittää Hepomäen ja Heinälammenrinteen alueet. Osayleiskaavassa määritetään rakentamisen periaatteet sekä selvitetään alueen liittyminen kaupunkirakenteeseen, rakennettavien alueiden rajautuminen, kortteleiden tuleva käyttö ja liikenteen perusratkaisut. Osayleiskaava ohjaa jatkossa alueen asemakaavoitusta ja muuta yksityiskohtaista suunnittelua. Vuoden 2016 aikana suunnittelu painottui taustaselvitysten tekemiseen. Tavoiteaikataulun

mukaan kaavaluonnos valmistuu alkukeväällä 2018 ja kaavaehdotus syksyllä 2018.

*Jaana Kostainen, 044 718 5436*

### 5 KAUPAN OSAYLEISKAAVA

Osayleiskaavassa tarkennetaan vuonna 2001 oikeusvaikutteiseksi tullutta Kuopion keskeisen kaupunkialueen yleiskaavaa. Osayleiskaavassa selvitetään kaupan toimintojen merkinnät vastaamaan maankäyttö- ja rakennuslain muutosta. Lainmuutoksessa on selkeytetty vähittäiskaupan suuryksiköiden sijainnin ohjauksen tavoitteita sekä yhdenmuikaistettu kaupan ohjausta koskevat säännökset koskemaan kaikkia kaupan toimialoja myös tilaa vaativan erikoiskaupan osalta. Osayleiskaava ohjaa jatkossa alueen asemakaavoitusta ja muuta yksityiskohtaista suunnittelua. Tavoiteaikataulun mukaan kaavaluonnos valmistuu alkuvuonna 2018 ja kaavaehdotus loppukeväästä 2018.

*Jussi Niilahi, 044 718 5510*

### 6 SUOVU-PALOSEN YLEISKAAVA

Korkein hallinto-oikeus kumosi vuonna 1996 osan ympäristöministeriön vahvistamasta Kuopion Länsirannan yleiskaavasta. Kumoaaminen koski tuolloin A. Ahlström Oy:n omistamia maa-alueita, joita nyt laadittava yleiskaava pääasiassa koskee. Kaavan suunnittelutyö käynnistyi vuonna 2010 ja kaavaluonnos valmistui 2011. Tämän jälkeen suunnittelutyö on laajentunut siten, että siinä tutkitaan tuulivoimapuiston mahdollinen sijoittuminen alueelle. Kaavasisällön laajentumisen vuoksi kaavassa sel-

vitetään alueen tuleva maankäyttö mukaan lukien tuulivoimaloiden sijoittumismahdollisuus ottaen huomioon alueen rantarakentaminen ja ylikunnalliset retkeily- ja virkistystarpeet. Työn käynnistyminen vaatii tuulivoimahankkeen toimijan päätöksen. Tavoiteaikataulun mukaan kaavaluonnos valmistuu keväällä 2018 ja kaavaehdotus syksyllä 2018.  
*Pasi Ronkainen, 044 718 5433*

## 7 KELLONIEMEN OSAYLEISKAAVA

Osayleiskaavassa tarkennetaan vuonna 2001 oikeusvaikutteiseksi tullutta Kuopion keskeisen kaupunkialueen yleiskaavaa. Suunnittelualueena on Kelloniemi. Osayleiskaavassa määritetään asunto- ja työpaikkarakentamisen sekä virkistysalueiden periaatteet, rakennettavien alueiden rajautuminen, kortteleiden tuleva käyttö ja liikenteen perusratkaisut. Osayleiskaava ohjaa jatkossa alueen asemakaavoitusta ja muuta yksityiskohtaista suunnittelua. Tavoiteaikataulun mukaan kaavaluonnos valmistuu keväällä 2018 ja kaavaehdotus loppuvuodesta 2018.  
*Virpi Leminen, 044 718 5435*

## 8 NILSIÄN KESKUSTAN OSAYLEISKAAVA

Osayleiskaavassa tarkennetaan pääasiassa valtuuston vuonna 1984 hyväksymää Nilsiänsä keskustaaajaman osayleiskaavaa. Tavoitteena on luoda

edellytykset erityyppisille asuinalueille ja edistää alueen maisema-, luonto- ja kulttuuriarvojen säilymistä sekä alueelle soveltuvien elinkeinojen harjoittamista. Osayleiskaava ohjaa jatkossa alueen asemakaavoitusta ja muuta yksityiskohtaista suunnittelua. Tavoiteaikataulun mukaan kaavaluonnos valmistuu alkukeväällä 2018 ja kaavaehdotus alkusyksystä 2018.  
*Heli Laurinen, 044 718 5430*

## 9 SYVÄNNIEMEN OSAYLEISKAAVA

Osayleiskaava laaditaan Syvänniemeen. Kaavassa on tarkoitus yhdistää ja päivittää alueella olevat viisi yleiskaavaa, jotka ajoittuvat vuosille 1984 - 2009. Osayleiskaavalla ohjataan alueen rakentumista ja muuta yksityiskohtaista suunnittelua sekä edistetään alueen maisema-, luonto- ja kulttuuriarvojen säilymistä. Tavoiteaikataulun mukaan kaavaluonnos valmistuu alkuvuonna 2018 ja kaavaehdotus loppukeväästä 2018.  
*Jukka Holopainen, 044 718 5418*

## 10 KURKIMÄEN OSAYLEISKAAVA

Osayleiskaava käsittää Kurkimäen, Pellesmäen ja Vehmasmäen alueet. Kaavan tarkoituksena on päivittää ja tarkentaa vuonna 1986 oikeusvaikutteiseksi tullutta osayleiskaavaa. Kaavan tavoitteena on ohjata alueiden täydennysrakentumista ja muuta yksityiskohtaista suunnittelua sekä

edistää alueen maisema-, luonto- ja kulttuuriarvojen säilymistä. Tavoiteaikataulun mukaan kaavaluonnos valmistuu kesällä 2018 ja kaavaehdotus loppuvuodesta 2018.  
*Pasi Ronkainen, 044 718 5433*

## 11 RANTA- JA MAASEUTUALUEIDEN YLEISKAAVAN TARKISTUS

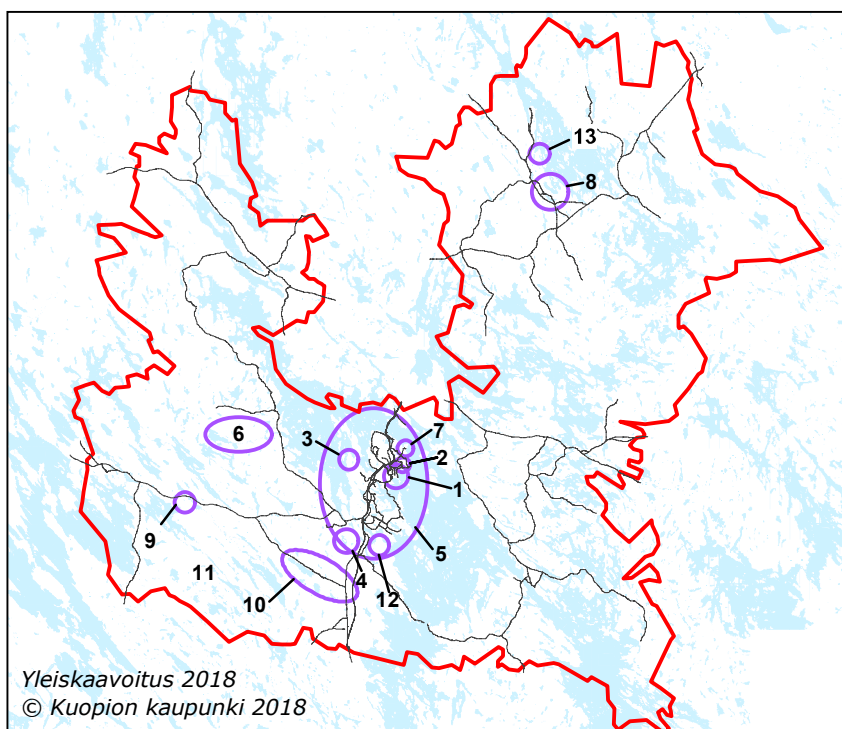
Yleiskaavan tarkistuksessa päivitetään ranta- ja maaseutualueiden yleiskaava. Tarkistukset kohdistuvat mm. poikkeamislupien myötä tullessiin muutoksiin ja perustuvat yleiskaavan toteutumisen jatkuvaan seurantaan. Tavoiteaikataulun mukaan kaavaluonnos valmistuu keväällä 2018 ja kaavaehdotus loppuvuodesta 2018.  
*Jukka Holopainen, 044 718 5418*

## 12 VANUVUOREN OSAYLEISKAAVA

Osayleiskaavassa tarkennetaan vuonna 2001 oikeusvaikutteiseksi tullutta Kuopion keskeisen kaupunkialueen yleiskaavaa. Suunnittelualueena on Vanuvuori lähiympäristöineen. Osayleiskaavassa määritetään asuntorakentamisen sekä suojelu- ja virkistysalueiden muodostumisen periaatteet sekä selvitetään alueen liittyminen kaupunkirakenteeseen, rakennettavien alueiden rajautuminen, kortteleiden tuleva käyttö ja liikenteen perusratkaisut. Osayleiskaava ohjaa jatkossa alueen asemakaavoitusta ja muuta yksityiskohtaista suunnittelua. Tavoiteaikataulun mukaan kaavaluonnos valmistuu keväällä 2018 ja kaavaehdotus syksyllä 2018.  
*Virpi Leminen, 044 718 5435*

## 13 PETÄJÄLAMMEN OSAYLEISKAAVA

Osayleiskaavassa muutetaan vuonna 2003 voimaan tullutta Petäjälammen alueen yleiskaavaa. Suunnittelualue käsittää Tahkon ja Nilsiänsä keskustan välisen alueen (Petäjälampi-Sieraniemi-Ruokosalmi). Kaavan tarkoituksena on päivittää ja tarkentaa kaavan tavoitteet ja selvittää täydennysrakentamisen mahdollisuudet. Osayleiskaava ohjaa jatkossa alueen asemakaavoitusta ja muuta yksityiskohtaista suunnittelua. Tavoiteaikataulun mukaan kaavaluonnos valmistuu syksyllä 2018 ja kaavaehdotus keväällä 2019.  
*Heli Laurinen, 044 718 5430*



Yleiskaavoitus 2018  
© Kuopion kaupunki 2018



3 Jäähallin ympäristö,  
kuva: Arkkitehtioimisto arkMill Oy



11 Kuopion Energia Oy, kuva: QVIM Arkkitehdit Oy

# Asemakaavoitus 2018

Kustakin kaavatyöstä laaditaan osallistumis- ja arviointisuunnitelma (OAS), jossa kerrotaan tarkemmin kaavatyön tavoitteista, sisällöstä, käsittelyvaiheista ja aikataulutavoitteista sekä esitetään suunnitelma osallistumis- ja vuorovaikutusmenettelystä sekä kaavan vaikutusten arvioinnista. Aikataulutavoitteet ja kaava-alueiden raja- ja saattavat muuttua työn kuluessa mm. henkilöstömuutoksista johtuen.

## KÄYNNISSÄ OLEVAT ASEMAKAAVATYÖT

Kaavatoihin 2-7, 9-15, 17-22, 25-28, 33, 35, 37-38 liittyen valmistelaan tarvittaessa kaavoituksen käynnistämisen- ja/tai maankäyttösopimus tai -sopimuksia.

Päätösvaiheessa olevat ja kaupunginvaltuustoon hyväksyttäväksi menossa olevat kaavatyöt: **39** Varastokatu 3-5, **40** Veneväilytys, **41** Mäkkikatu ja **42** Sorsasalo. Asemakaavoja ei ole hyväksytty tai ne eivät ole vielä lainvoimaisia kaavoituskatsauksen kirjoittamisen aikaan.

### 1 MATKUKSEN LOGISTIIKKA-ALUE

**Tarkoitus:** Alueelle kaavoitetaan maakuntakaavan mukainen logistiikka- ja yhdistettyjen kuljetusten terminaalialue rautatieyhteyksineen.

**Tilanne:** Kaavaehdotus on tavoiteaikataulun mukaan nähtävänä keväällä.

Jouni Pekonen, 044 718 5419

### 2 PUISTO- JA TORIKADUN KULMAKORTTELIT

**Tarkoitus:** Asemakaavan muutoksella selvitetään asuin-, liike- ja toimistorakentamisen sijoittumista pysäköintilaitoksen tontille sekä tutkitaan samalla laajemmin lähialueen täydennysrakentamismahdollisuudet.

**Tilanne:** Kaavaehdotus on nähtävänä alkuvuodesta.

Annika Korhonen, 044 718 5074

### 3 JÄÄHALLIN YMPÄRISTÖ

**Tarkoitus:** Jäähallin yhteyteen kaavoitetaan uusi uimahalli ja samalla

tutkitaan autopaikkajärjestelyt. Opistotien ja Hannes Kolehmainen kadun välisen alueen täydennysrakentamismahdollisuudet selvitetään. Alue kaavoitetaan useassa osassa.

**Tilanne:** Kaavaehdotus on nähtävänä tavoiteaikataulun mukaan keväällä.

Jaana Keränen, 044 718 5446 /

Pauli Sonninen, 044 718 5439

### 4 SAVILAHTI YLIOPISTONRANTA

**Tarkoitus:** Kaavatyössä selvitetään Savilahden rannan ja moottoritien välisen alueen ja lähiympäristön maankäyttöä, pysäköintiä ja liikennejärjestelyjä. Aluetta on suunnitelmassa täydentää opetus- ja yritys-toimintaa palvelevilla rakennuksilla sekä tutkia julkisten ja yksityisten palvelujen sekä asumisen sijoittuminen alueelle.

**Tilanne:** Kaavaehdotus valmistuu tavoiteaikataulun mukaan alkuvuodesta.

Mari Piipponen, 044 718 5413

### 5 MUSIIKKIKESKUKSEN YMPÄRISTÖ JA LUMIT

**Tarkoitus:** Musiikkikeskuksen ympäristön kaavoitus on osa laajempaa Kuopionlahden kaupunkikehityshan- ketta, jossa on tarkoitus ratkaista muun muassa Kuopion taidelukio Lu- mitin ja hotelli- ja kongressikeskuk- sen sijoittuminen Musiikkikeskuksen lähiympäristöön sekä tutkia laajem- min alueen maankäyttöä.

**Tilanne:** Valmisteluaineisto on näh- tävänä alkuvuodesta.

Jouni Pekonen, 044 718 5419

### 6 TAHKO TONTTI 151-48

**Tarkoitus:** Puistoalueen muuttami- nen matkailua palvelevien rakennus- ten korttelialueeksi.

**Tilanne:** Asemakaavan muutosehdo- tus on nähtävänä keväällä.

Ulla Korhonen, 044 718 5412

### 7 TUULIKANTELEEN POHJOISPUOLI

**Tarkoitus:** Pysäköintialueen muut- taminen osittain asuin- ja kerrostalojen korttelialueeksi.

**Tilanne:** Kaavaehdotus etenee hy- väksymiskäsittelyyn alkuvuodesta.

Sonja Tilaeus, 044 718 5432

### 8 KARTTULA

**Tarkoitus:** Karttulan asemakaava päivitetään ajantasalle.

**Tilanne:** Valmisteluaineisto on näh- tävänä kesällä.

Jussi Partanen, 044 718 5416

## 9 SAVILAHTI TEKNIKKAKATU

**Tarkoitus:** Kaavatyössä tutkitaan opetus- ja yritystoimintaa palvelevien rakennusten sijoittamista alueelle sekä tarkastellaan alueen liikenne- ja pysäköintijärjestelyt.

**Tilanne:** Valmisteluaineisto on nähtävänä keväällä.

*Annika Korhonen, 044 718 5074*

## 10 PUIJONSARVI

**Tarkoitus:** Kaavatyössä selvitetään asuinrakentamisen sijoittuminen Puijonsarven kärkeen sekä tutkitaan ranta-alueella olevien loma-asuntojen käyttö ja tontin muodostamismahdollisuudet.

**Tilanne:** Valmisteluaineisto on nähtävänä keväällä.

*Jussi Partanen, 044 718 5416*

## 11 SNELLMANINKATU 25

**Tarkoitus:** Kuopion Energian käytössä olevan korttelin 2-29 täydennysrakentamismahdollisuudet selvitetään.

**Tilanne:** Kaavaehdotus valmistuu keväällä.

*Jussi Partanen, 044 718 5416*

## 12 MUSEO, KIRJASTO JA POSTITALO

**Tarkoitus:** Museon laajentaminen ja Postitalon käyttötarkoituksen muutos.

**Tilanne:** Kaavaehdotus valmistuu keväällä.

*Ulla Korhonen, 044 718 5412*

## 13 SÄRKINIEMEN SEURAKUNTATALO

**Tarkoitus:** Asemakaavan muutoksella selvitetään seurakuntatalon tontin muuttamista asuinkäyttöön sekä täydennysrakentamisen sijoittamista Sammallahten tontin alueelle.

**Tilanne:** Kaavaehdotus valmistuu alkuvuodesta.

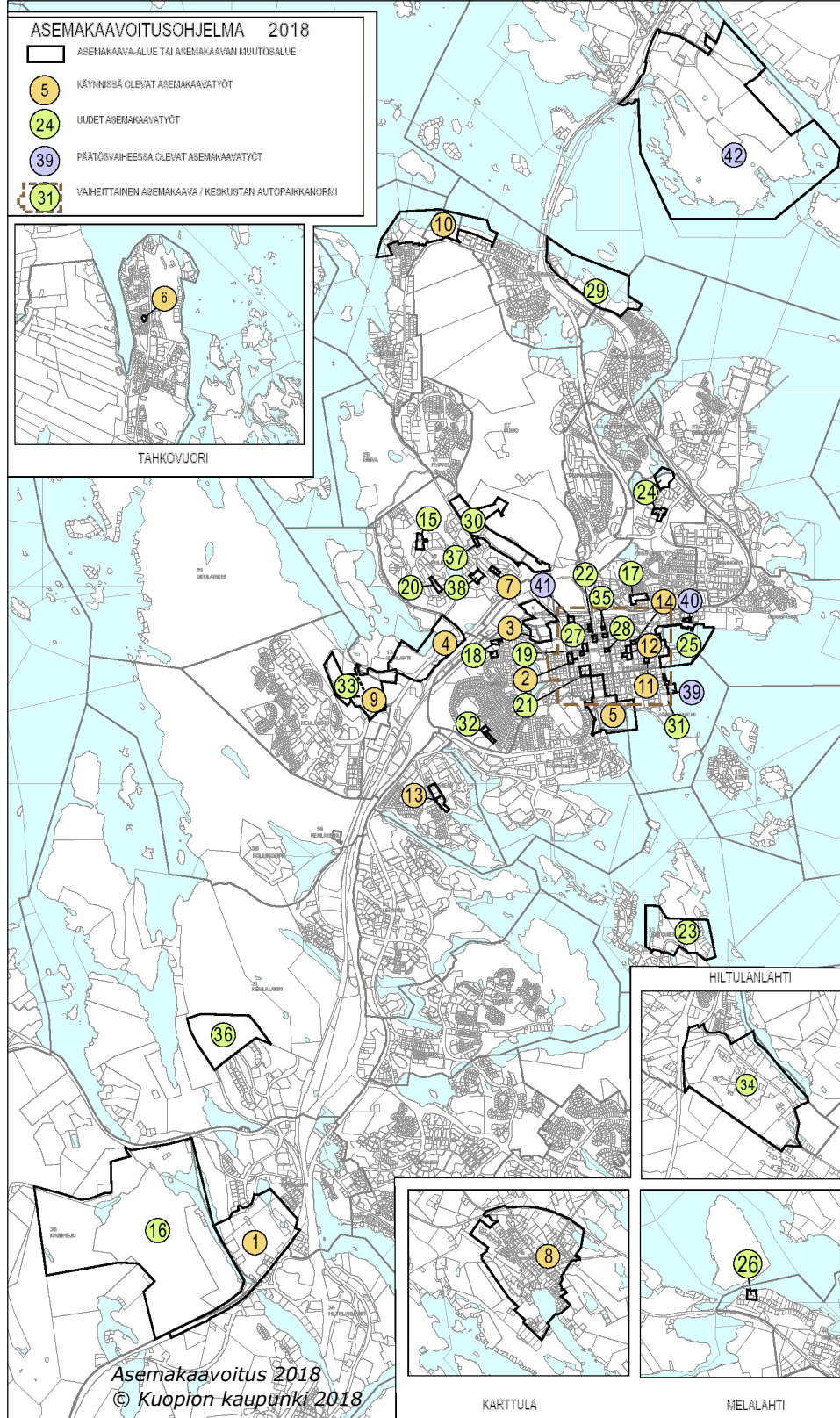
*Jaana Keränen, 044 718 5446*

## 14 TYÖNKULMA

**Tarkoitus:** Tonttien 2-6-3 ja 4 kehittäminen asunto-, palveluasunto-, liike- ja toimistokäyttöön selvitetään.

**Tilanne:** Valmisteluaineisto on tavoiteaikataulun mukaan nähtävänä alkuvuodesta.

*Anne Turkia, 044 718 5415*





12 Museo, kirjasto ja Postitalo, kuva: Arkkitehdit Davidsson Tarkela Oy

## UUDET ASEMAKAAVATYÖT

Kaavatöiden vireilletulosta ilmoitetaan työn käynnistyessä. Osa uusista kaavatoista on sisällytynyt jo aiempien vuosien kaavoitusohjelmiin, mutta niitä ei ole resurssi- tai muista syistä voitu aloittaa aiemmin tai ne ovat olleet keskeytyneinä niin kauan, että ne on aloitettava uudelleen.

Osallistumis- ja arviointisuunnitelmiin voi tutustua ja esittää niistä mielipiteitä asiakaspalvelupisteessä tai kaupungin internet-sivuilla osoitteessa: <http://www.kuopio.fi/web/kaavoitus/nahtavana-olevat-kaavasuunnitelmat>

### 15 TAIVAANPANKONTIE 25

**Tarkoitus:** Liiketontin ja sen viereisen yleisten rakennusten korttelialueen muuttaminen asuinrakennusten korttelialueeksi selvitetään. Samalla tutkitaan alueella olevan pysäköintialueen ja kerrostalotonttien täydennysrakentamismahdollisuudet ja uudelleenjärjestelyt.

**Tilanne:** Kaavatyö jatkuu kaupunkikuvaselvitysten valmistumisen jälkeen keväällä.

*Sonja Tilaeus, 044 718 5432*

### 16 HEPOMÄEN ALOITUSALUE

**Tarkoitus:** Alueelle kaavoitetaan uusi yritysalue.

**Tilanne:** Kaavatyö käynnistyy loppuvuodesta.

*Jouni Pekonen, 044 718 5419*

### 17 LINNANPELTO SOKEAIN KOULU

**Tarkoitus:** Korttelialueen käyttötarkoitus muutetaan siten, että nykyisen pääosin tyhjiillään olevat säilytettävät rakennukset voidaan muuttaa tarvittaessa asuinkäyttöön.

**Tilanne:** Kaavatyö käynnistyy keväällä.

*Anne Siltavuori, 044 718 5417*

### 18 KOTKANKALLIO YLE JA NIIRALAN TEBOIL

**Tarkoitus:** Kaavatyössä selvitetään täydennysrakentamismahdollisuudet

ja huoltoasemarakennuksen säilyttäminen.

**Tilanne:** Kaavatyö käynnistyy tavoiteaikataulun mukaan keväällä.

*Ulla Korhonen, 044 718 5412*

### 19 TULLINKULMA JA RENGASTALO

**Tarkoitus:** Tulliportinkadun ja Haapaniemenkadun sekä Tulliportinkadun ja Ajurinkadun kulmauksissa olevien kortteleiden täydennysrakentamismahdollisuudet selvitetään.

**Tilanne:** Kaavatyö käynnistyy alkuvuodesta.

*Jaana Keränen, 044 718 5446 /*

*Pauli Sonninen, 044 718 5439*

### 20 RAJALAN AITTA

**Tarkoitus:** Liikerakennusten korttelin 12-43 muuttaminen asuinkäyttöön selvitetään. Samalla tutkitaan lähiympäristön täydennysrakentamismahdollisuudet ja uudelleenjärjestelyt.

**Tilanne:** Valmisteluaineisto on nähtävänä keväällä.

*Sonja Tilaeus, 044 718 5432*

### 21 H-TALO, CARLSON, MINNA ym.

**Tarkoitus:** Liikekortteleiden kehittämismahdollisuudet selvitetään.

**Tilanne:** Kaavatyö käynnistyy kaupunkikuvatarkastelun jälkeen loppuvuodesta.

*Pauli Sonninen, 044 718 5439*

### 22 4-4-6, KOY PUIJONKATU 22

**Tarkoitus:** Myllykadun varren täydennysrakentamismahdollisuudet selvitetään.

**Tilanne:** Kaavatyö käynnistyy keväällä.

*Pauli Sonninen, 044 718 5439*

### 23 LEHTORINNE

**Tarkoitus:** Lehtorinne kaavoitetaan kerros- rivi- ja pientaloalueeksi. Alue kaavoitetaan tarvittaessa useassa osassa.

**Tilanne:** Kaavatyö käynnistyy keväällä.

*Ulla Korhonen, 044 718 5412*

### 24 SAARIJÄRVEN TÄYDENNYSRAKENTAMISALUEET

**Tarkoitus:** Täydennysrakentamismahdollisuudet Saarijärventien pohjoispäässä ja ostoskeskuksen ympäristössä selvitetään.

**Tilanne:** Kaavatyö käynnistyy keväällä.

*Anne Siltavuori, 044 718 5417*

### 25 KALLAMARINA JA SATAMA-ALUE

**Tarkoitus:** Kallamarinan ympäristön täydennysrakentamismahdollisuudet sekä Maljalahden ja matkustajasataman kehittämisedellytykset selvitetään.

**Tilanne:** Kaavatyö käynnistyy keväällä.

*Pauli Sonninen, 044 718 5439*

### 26 SYRJÄNTIE 43-47

**Tarkoitus:** Korttelialueen ulottamista Melalahden rantaan selvitetään.

**Tilanne:** Kaavatyö käynnistyy syksyllä.

*Anne Siltavuori, 044 718 5417*

### 27 MYLLYKATU 6 JA 8

**Tarkoitus:** Myllykadun länsireunan täydennysrakentamismahdollisuudet selvitetään.

**Tilanne:** Kaavatyö käynnistyy keväällä.

*Annika Korhonen, 044 718 5074*

### 28 SAMPOTALO

**Tarkoitus:** Tulliportinkadun ja Vuorikadun kulmauksessa olevan rakennuksen laajentamismahdollisuudet

den ja toimistotilojen muuttaminen asuinkäyttöön selvitetään.

**Tilanne:** Kaavatyö käynnistyy loppuvuodesta.

Anne Siltavuori, 044 718 5417

## 29 TAIVALHARJUN LEIRINTÄ-ALUEEN YMPÄRISTÖ

**Tarkoitus:** Päivärannantien ja Kalaveden välisen alueen täydennysrakentamismahdollisuudet selvitetään.

**Tilanne:** Kaavatyö käynnistyy loppuvuodesta.

Annika Korhonen, 044 718 5074

## 30 PUIJON URHEILUALUE

**Tarkoitus:** Asemakaava päivitetään v. 2015 hyväksytyyn Puijon urheilualan yleissuunnitelman sekä alueen uusien tarpeiden pohjalta.

**Tilanne:** Kaavatyö käynnistyy loppuvuodesta.

Jouni Pekonen, 044 718 5419

## 31 KESKUSTAN AUTOPAIKKANORMI

**Tarkoitus:** Ruutukaavakeskustan alueella tutkitaan vaiheittaista asemakaavaa autopaikkanormien osalta.

**Tilanne:** Kaavatyö käynnistyy loppuvuodesta.

Anne Turkia, 044 718 5415

## 32 KIPINÄKATU

**Tarkoitus:** Kipinäkadun varren täydennysrakentamismahdollisuudet tutkitaan.

**Tilanne:** Kaavatyö käynnistyy loppuvuodesta.

Anne Turkia, 044 718 5415

## 33 SAVILAHTI 3. ASEMAKAAVA

**Tarkoitus:** Alueelle tutkitaan asuimen sekä toimitila- ja julkisten palvelujen sijoittamista sekä liikunta- ja tapahtumakeskuksen sijoittamista kalliotiloihin. Alue kaavoitetaan tarvittaessa useammassa osassa.

**Tilanne:** Kaavatyö käynnistyy kesällä.

Mari Piipponen, 044 718 5413

## 34 HILTULANLAHTI

**Tarkoitus:** Alueelle kaavoitetaan uusia omakoti- ja rivitalotontteja.

**Tilanne:** Kaavatyö käynnistyy keväällä.

Anne Siltavuori, 044 718 5417



2 Puisto- ja Torikadun kulmakorttelit, kuva: ARKKITYYPIT OY

## 35 SUOKADUN SEURAKUNTA-TALO JA KÄSITYÖKATU 41

**Tarkoitus:** Asemakaavan muutoksella selvitetään liikerakennusten korttelialueen muuttamista asuinkäyttöön.

**Tilanne:** Kaavatyö käynnistyy loppuvuodesta.

Anne Siltavuori, 044 718 5417

## 36 PIENEN NEULAMÄEN JATKO

**Tarkoitus:** Korttelin käyttötarkoitus muutetaan siten, että se mahdollistaa yritys- ja toimitilarakennusten sijoittumisen alueelle.

**Tilanne:** Kaavatyö käynnistyy loppuvuodesta.

Anne Siltavuori, 044 718 5417

## 37 LUISTELIJANTIE 4

**Tarkoitus:** Liikerakennuskorttelin 12-20 muuttaminen asuinkäyttöön selvitetään.

**Tilanne:** Kaavatyö käynnistyy loppuvuodesta.

Mirjam Hyvönen

## 38 PUIJONLAAKSON KESKUS

**Tarkoitus:** Kaavatyössä selvitetään liike-, toimisto- ja yleisten rakennusten korttelialueen sekä autopaikkojen korttelialueen muuttaminen asuinrakennusten korttelialueeksi.

**Tilanne:** Kaavatyö käynnistyy loppuvuodesta.

Mirjam Hyvönen

### KAAVAPROSESSIN VAIHEET

