

LIITE 1/1

Asemakaavan seurantalomake

Asemakaavan perustiedot ja yhteenveto

Kunta	297 Kuopio	Täyttämispvm	07.03.2018
Kaavan nimi	Museo-kirjasto		
Hyväksymispvm		Ehdotuspvm	
Hyväksyjä		Vireilletulosta ilm. pvm	30.08.2017
Hyväksymispykälä		Kunnan kaavatunnus	825, 6776/2015
Generoitu kaavatunnus			
Kaava-alueen pinta-ala [ha]	1,0324	Uusi asemakaavan pinta-ala [ha]	
Maanalaisten tilojen pinta-ala [ha]	0,3118	Asemakaavan muutoksen pinta-ala [ha]	1,0324

Ranta-asemakaava Rantaviivan pituus [km]

Rakennuspaikat [lkm]	Omarantaiset	Ei-omarantaiset
Lomarakennuspaikat [lkm]	Omarantaiset	Ei-omarantaiset

Aluevaraukset	Pinta-ala [ha]	Pinta-ala [%]	Kerrosala [k-m ²]	Tehokkuus [e]	Pinta-alan muut. [ha +/-]	Kerrosalan muut. [k-m ² +/-]
Yhteensä	1,0324	100,0	12495	1,21	0,0000	1495
A yhteensä						
P yhteensä						
Y yhteensä	0,9447	91,5	12495	1,32	0,0000	1495
C yhteensä						
K yhteensä						
T yhteensä						
V yhteensä						
R yhteensä						
L yhteensä	0,0877	8,5				
E yhteensä						
S yhteensä						
M yhteensä						
W yhteensä						

Maanalaiset tilat	Pinta-ala [ha]	Pinta-ala [%]	Kerrosala [k-m ²]	Pinta-alan muut. [ha +/-]	Kerrosalan muut. [k-m ² +/-]
Yhteensä	0,3118	30,2	3118	0,3118	3118

Rakennussuojelu	Suojellut rakennukset		Suojeltujen rakennusten muutos	
	[lkm]	[k-m ²]	[lkm +/-]	[k-m ² +/-]
Yhteensä	3	8495	3	8495

Alamerkinntät

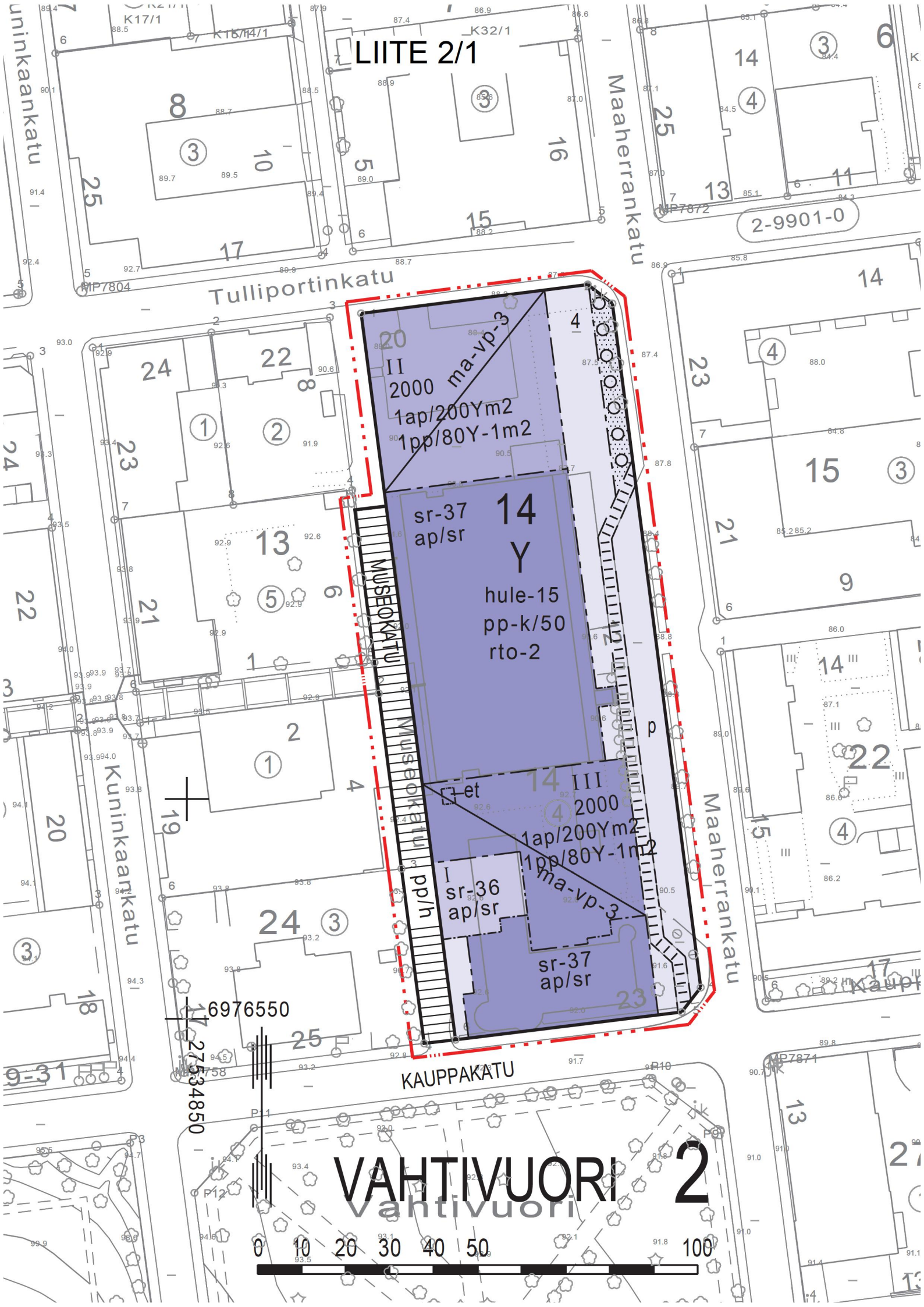
LIITE 1/2

Aluevaraukset	Pinta-ala [ha]	Pinta-ala [%]	Kerrosala [k-m ²]	Tehokkuus [e]	Pinta-alan muut. [ha +/-]	Kerrosalan muut. [k-m ² +/-]
Yhteensä	1,0324	100,0	12495	1,21	0,0000	1495
A yhteensä						
P yhteensä						
Y yhteensä	0,9447	91,5	12495	1,32	0,0000	1495
Y	0,9447	100,0	12495	1,32	0,9447	12495
Y-3					-0,9447	-11000
C yhteensä						
K yhteensä						
T yhteensä						
V yhteensä						
R yhteensä						
L yhteensä	0,0877	8,5				
Kev.liik.kadut	0,0877	100,0				
E yhteensä						
S yhteensä						
M yhteensä						
W yhteensä						

Maanalaiset tilat	Pinta-ala [ha]	Pinta-ala [%]	Kerrosala [k-m ²]	Pinta-alan muut. [ha +/-]	Kerrosalan muut. [k-m ² +/-]
Yhteensä	0,3118	30,2	3118	0,3118	3118
ma-vp-3	0,3118	100,0	3118	0,3118	3118

Rakennussuojelu	Suojellut rakennukset		Suojeltujen rakennusten muutos	
	[lkm]	[k-m ²]	[lkm +/-]	[k-m ² +/-]
Yhteensä	3	8495	3	8495
Asemakaava	3	8495	3	8495

LIITE 2/1



VAHTIVUORI 2



ASEMAKAAVAMERKINNÄT JA -MÄÄRÄYKSET



0120000
Yleisten rakennusten korttelialue.



0820000
3 m kaava-alueen rajan ulkopuolella oleva viiva.



0840000
Korttelin, korttelinosan ja alueen raja.



0850001
Eri kaavamääräysten alaisten alueenosien välinen raja.



0860001
Ohjeellinen eri kaavamääräysten alaisten alueenosien välinen raja.

2

0910000
Kaupungin- tai kunnanosan numero.

VAH

0920000
Kaupungin- tai kunnanosan nimi.

14

0930000
Korttelin numero.

4

0940000
Ohjeellisen tontin/rakennuspaikan numero.

MUSEOKATU

0950000
Kadun, tien, katuaukion, torin, puiston tai muun yleisen alueen nimi.

2000

0960000
Rakennusoikeus kerrosalaneliömetreinä.

II

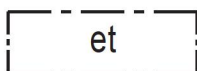
1000000
Roomalainen numero osoittaa rakennusten, rakennuksen tai sen osan suurimman sallitun kerrosluvun.

rto-2

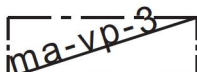
1120022
Merkintä osoittaa, että alueelle laadittua rakentamistapaohjetta on ehdottomasti noudatettava.



1130000
Rakennusala.



1170035
Alueen osa, jolle saa sijoittaa yhdyskuntateknisiä laitteita ja rakenteita.



1210009
Alueen osa, jonka alapuolelle saa rakentaa väestönsuojan, varasto- ja teknisiä tiloja sekä osittain tai kokonaan maanpinnan alapuolella olevia pysäköintitiloja. Tiloja ei lasketa kerrosalaan.



1340000
Istutettava alueen osa.

LIITE 2/3

hule-15

1340039
Tontilla tulee varautua imeyttämään tai viivyttämään hulevesiä.
Rakennuslupa-asiakirjoihin tulee sisältyä hulevesien hallintasuunnitelma.



1350002
Istutettava puurivi.



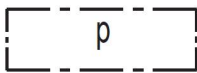
1360000
Katu.



1410000
Jalankululle ja polkupyöräilylle varattu katu/tie, jolla huoltoajo on sallittu.



1500000
Yleiselle jalankululle varattu alueen osa.



1510000
Pysäköimispaikka.

1ap/200Ym2

1630006
Merkintä osoittaa, kuinka monta kokoushuone-, koulu-, ja lastentarha- ja niihin verrattavaa kerrosalaneliometriä kohti on rakennettava yksi autopaikka.

ap/sr

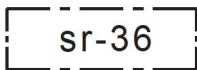
1630013
Merkintä osoittaa, ettei kaavan autopaikkavaatimusta sovelleta kaavassa osoitettuihin säilytettäviin rakennuksiin.

pp-k/50

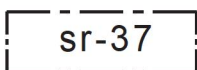
1630026
Merkintä, jossa kauttaviivan jäljessä oleva luku osoittaa prosenteissa kuinka suuren osan tonttia varten vaadittavista polkupyöräpaikoista saa sijoittaa katualueille.

1pp/80Y-1m2

1630041
Merkintä osoittaa kuinka monta yleisten rakennusten kerrosalaneliometriä kohti on rakennettava yksi polkupyöräpaikka. Henkilökunnalle tarkoitettut pyöräpaikat tulee sijoittaa katettuun tilaan.



1710051
Merkittävä alueen osa, jossa tulee säilyttää alueen kulttuuri- ja rakennushistorialliset ominaispiirteet. Alueen uudisrakentaminen tulee vastata aiempaa alkuperäistä rakentamista ja olla sopusoinnussa suojeltujen rakennusten kanssa ja sopeutua arkkitehtonisesti arvokkaaseen miljööseen. Korjaus- ja muutostöissä tulee museoviranomaiselle varata mahdollisuus lausunnon antamiseen.



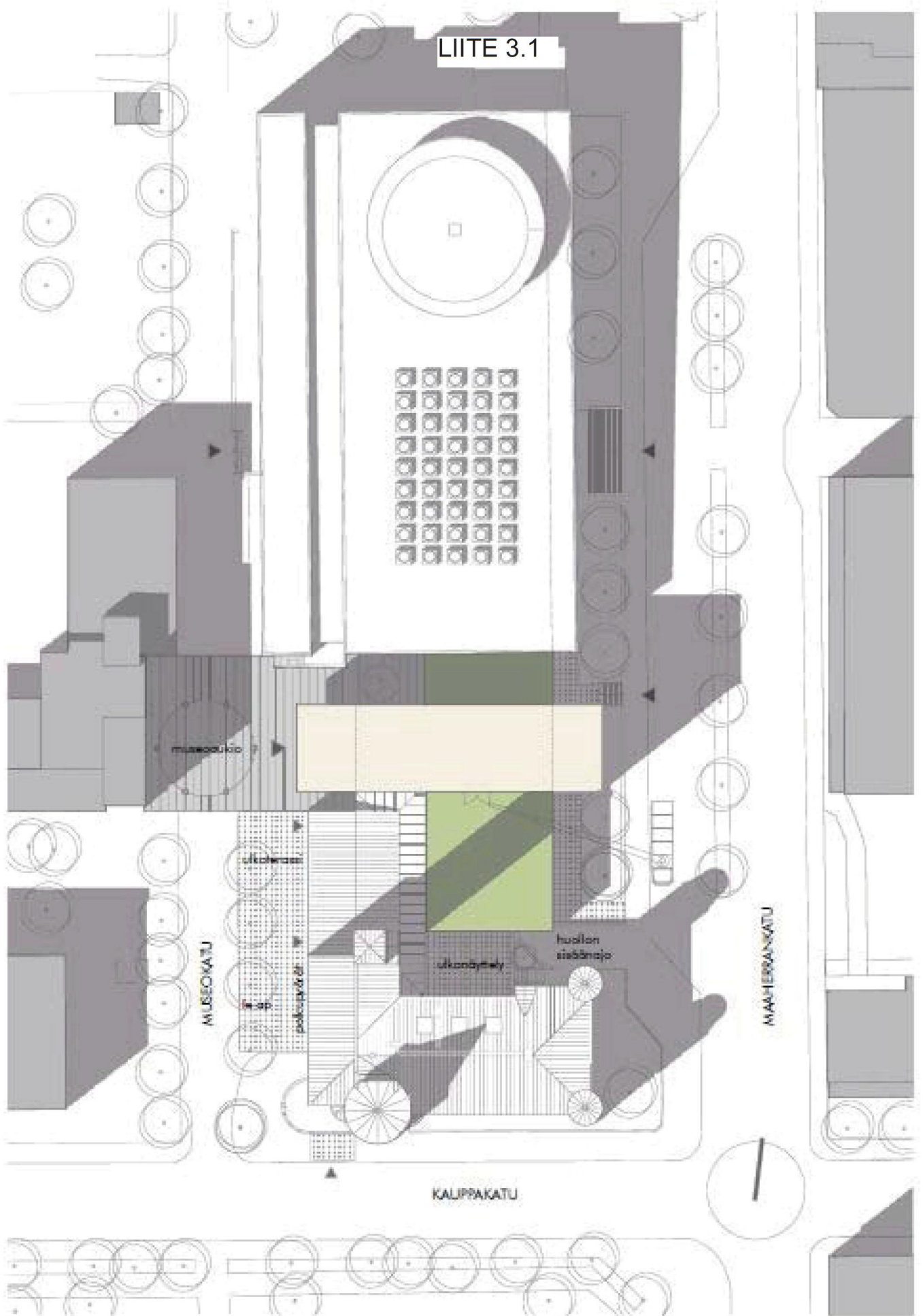
1710052
Kulttuurihistoriallisesti arvokas rakennus. Rakennusta ei saa purkaa. Rakennuksessa suoritettavien korjaus- ja muutostöiden sekä käyttötarkoituksen muutosten tulee olla sellaisia, että rakennuksen historiallisesti arvokas tai kaupunkikuvan kannalta merkittävä luonne ja sisätilojen olennaiset piirteet säilyvät. Korjaus- ja muutostöissä tulee museoviranomaiselle varata mahdollisuus lausunnon antamiseen.

KUOPIO

Asemakaavan muutos koskee:
 Kuopion kaupungin 2. kaupunginosan (Vahtivuori)
 korttelin 14 tonttia 4 sekä
 katualuetta.

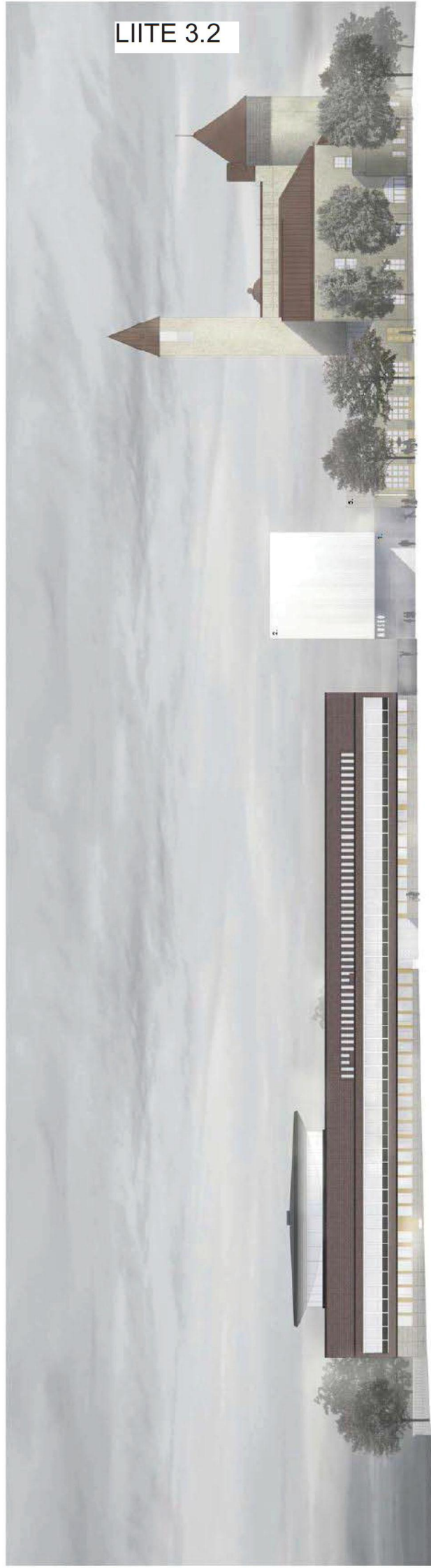
Asiakirja on allekirjoitettu koneellisesti Kuopion kaupungin asianhallintajärjestelmässä. Allekirjoituksen oikeellisuuden voi todentaa kirjaamosta.		
Asemakaavan voimaantulo		
Hyväksytty kaupungin		
hallintojohtaja		
Kuopion kaupunki Kaupunkisuunnittelupalvelut ASEMAKAAVOITUS	Anne Siltavuori Asemakaavapäällikkö	8.3.2018 Suunn UK Piirt EK
Pohjakartta täyttää Maankäyttö- ja rakennuslain 54a §:n asettamat vaatimukset.		Mk 1:1000 Asianro 6776/2015
Tasokoordinaatisto ETRS-GK27 Korkeusjärjestelmä N2000	Lauri Lytsy Kiinteistöinsinööri	N:O 825

LIITE 3.1



ASEMAPIIRROS 1:1000

LIITE 3.2



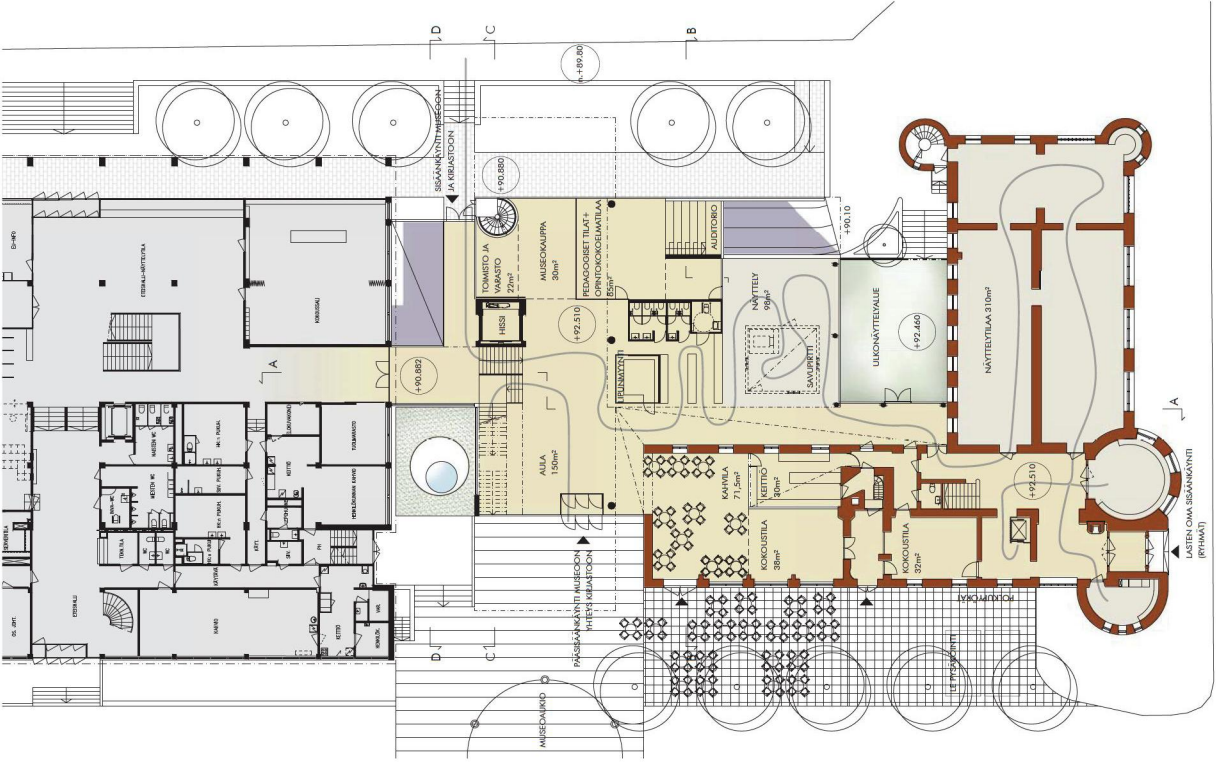
LIITE 3.3



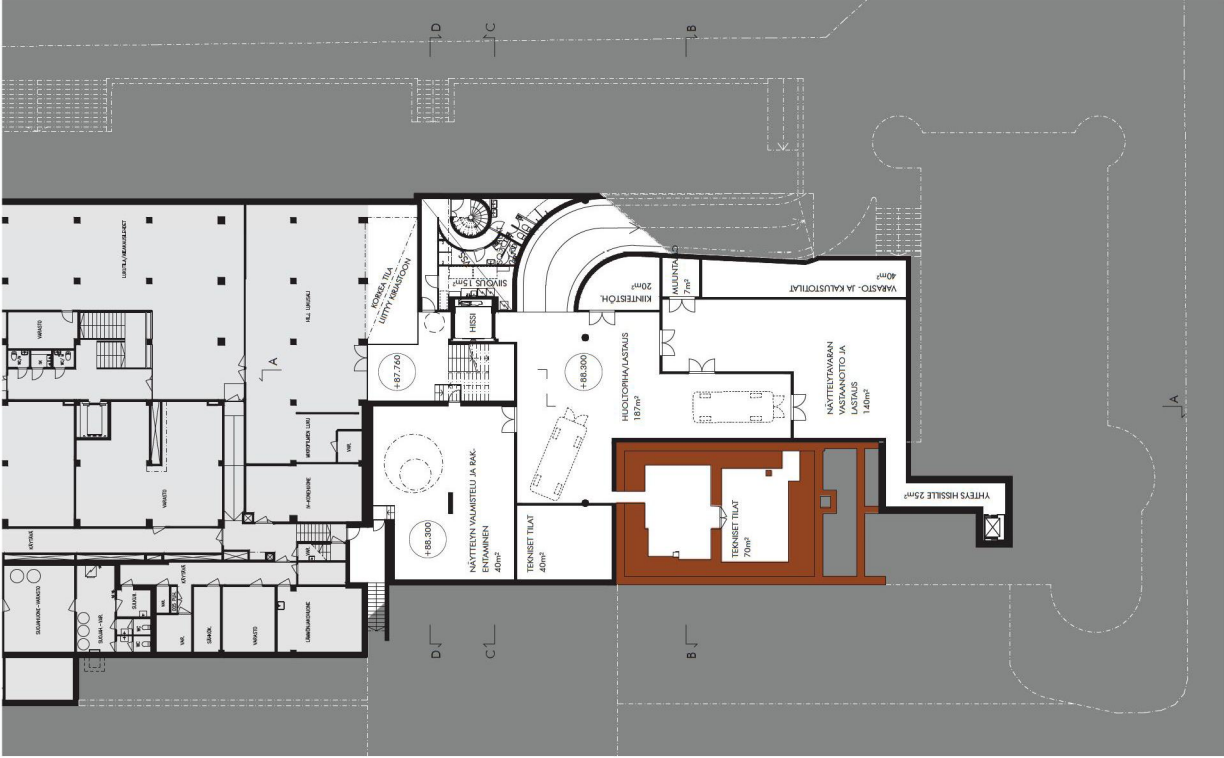
- 1. LÄS
- 2. PAUTAMALASTU METALLIVERKKO, VALKONEN
- 3. LAGLANKU
- 4. LUONNOSKIVY
- 5. ENNEPIISET

JULKISIVU MAA-TEREÄNKADULLE 1:400

LIITE 3.4

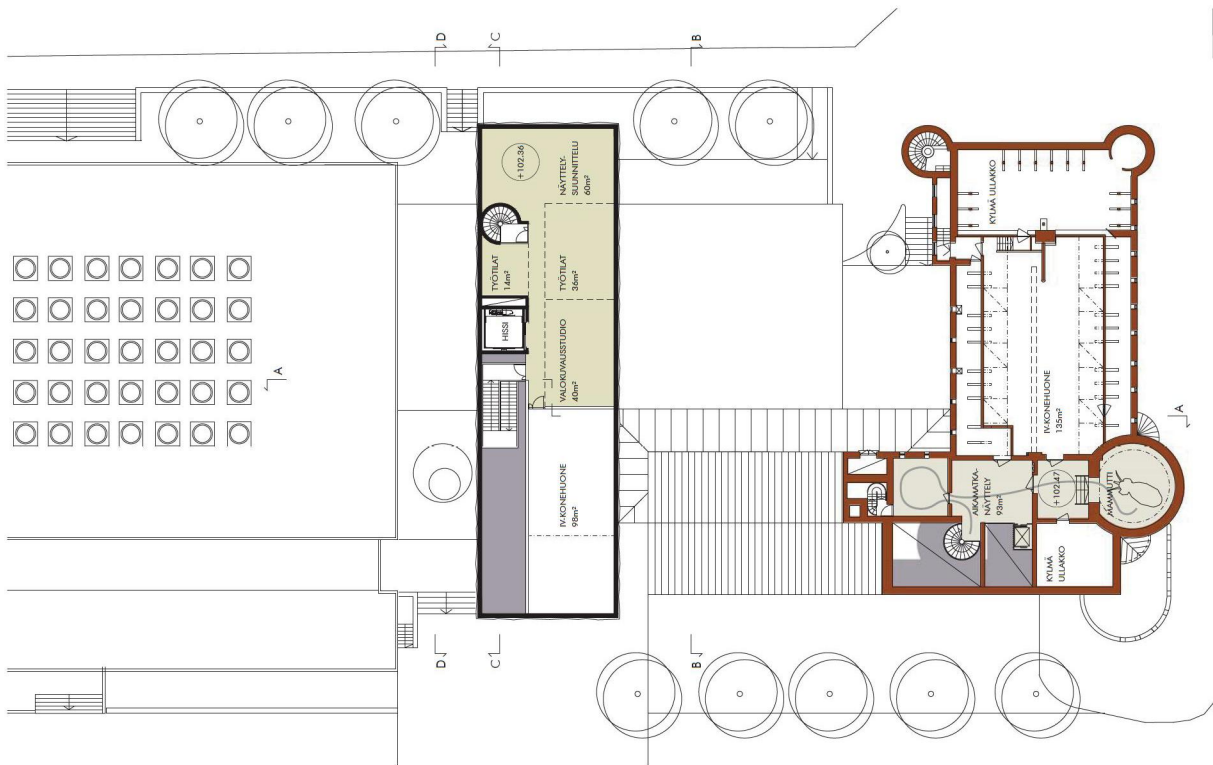


1. KERROS 1:400

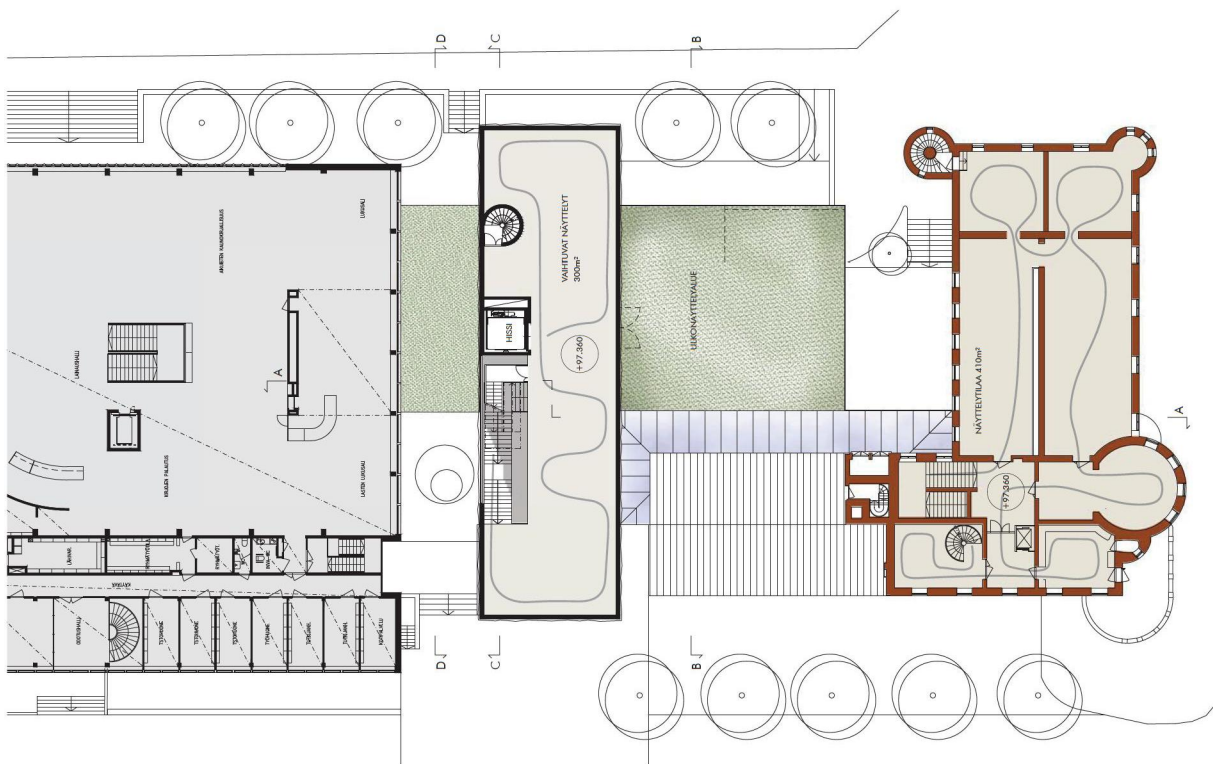


KELLARI 1:400

LIITE 3.5

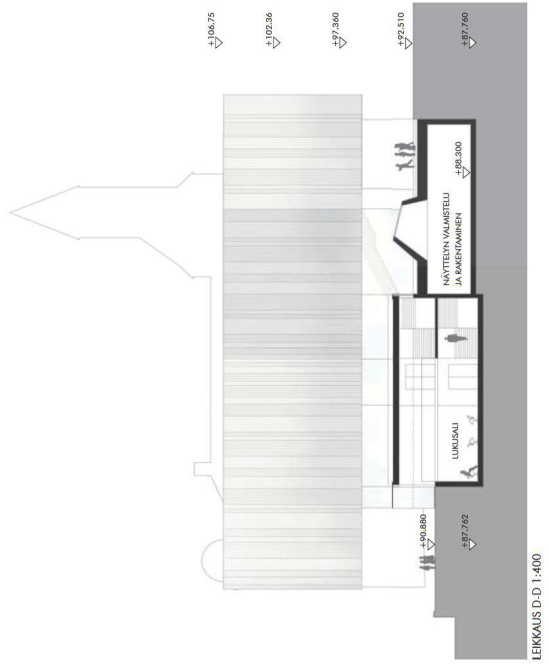
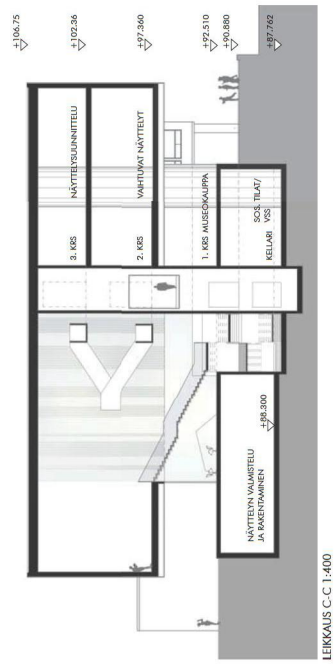
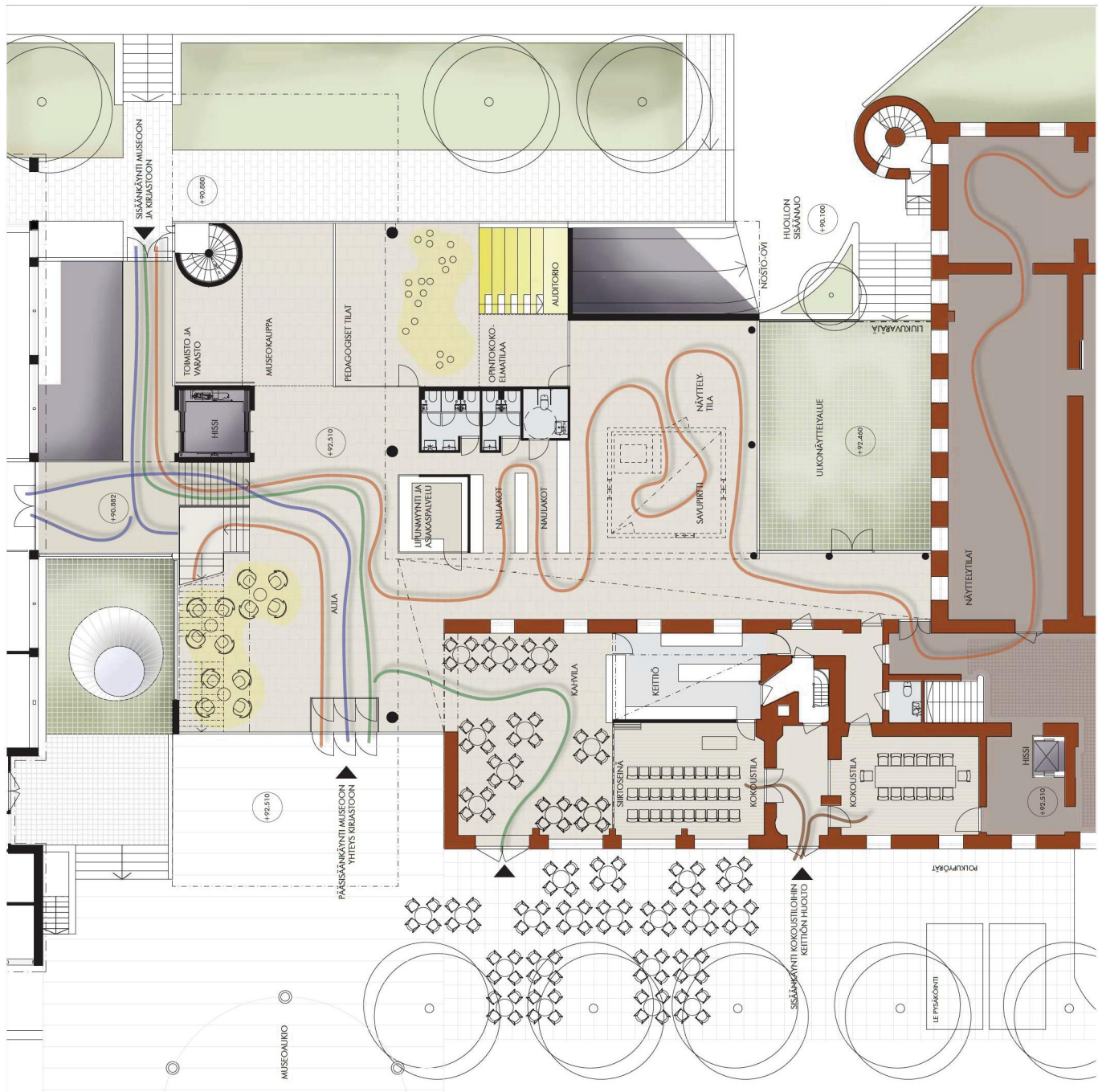


3. KERROS 1:400



2. KERROS 1:400

LIITE 3.6



LIITE 3.7

