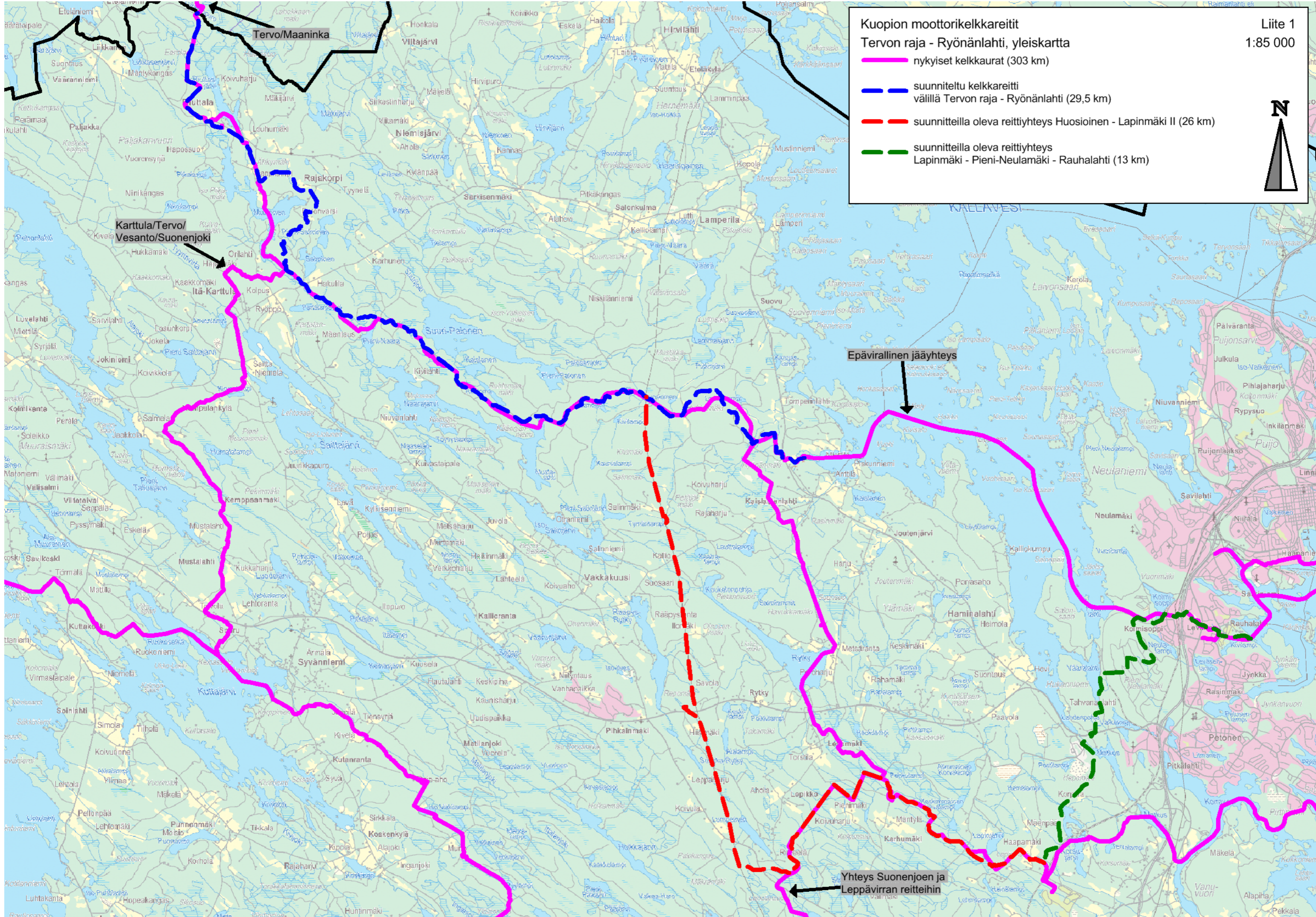


Kuopion moottorikelkkareitit

Tervon raja - Ryönänlahti, yleiskartta

- nykyiset kelkkaurat (303 km)
- suunniteltu kelkkareitti välillä Tervon raja - Ryönänlahti (29,5 km)
- - - suunnitteilla oleva reitti yhteys Huosioinen - Lapinmäki II (26 km)
- - - suunnitteilla oleva reitti yhteys Lapinmäki - Pieni-Neulamäki - Rauhalampi (13 km)



**Karttula/Tervo/
Vesanto/Suonenjoki**

Epävireinen jääyhteys

**Yhteys Suonenjoen ja
Leppävirran reitteihin**