
Vaajasalon jäätien liikennelaskennat 2016

Laskentaraaportti



Kimmo Karoluoto
Sito Oy
Liikennetieto

16.2.2016

S **SITO**

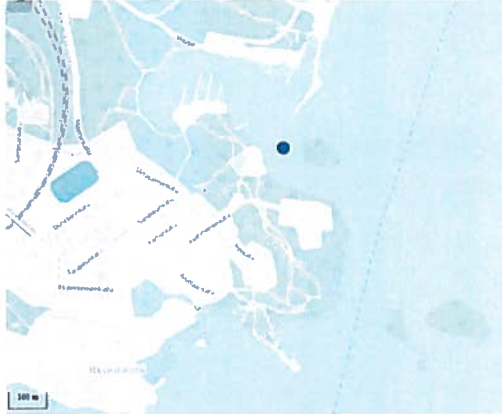
SISÄLTÖ

1	LASKENTOJEN TOTEUTUS	2
2	LASKENTOJEN TULOKSET	3

1 Laskentojen toteutus

Vaajasalon jäätien laskennat toteutettiin suunnitellun mukaisesti ajalla 5.-11.2.2016. Laskentatulokset kerättiin viikon 5 viikonlopulta (pe-su) sekä viikon 6 arkipäiviltä (ma-to). Tilaajan edustajana toimi tieisännöitsijä Jouko Ruotsalainen.

Laskentapaikaksi valittiin jäätien kaupungin puoleinen alkupää. Laskentapaikan sijainti on esitetty kuvassa 1.



Kuva 1. Laskentapisteen sijainti

Laskennat toteutettiin mikroaaltolaskimella. Laitteen toimivuus ja asennuspaikan soveltuvuus todennettiin ennen varsinaisten laskentojen toteuttamista.

Laskentasuunnat:

Suunta 1 = Vaajasaloon

Suunta 2 = Kaupunkiin

Sunnuntaina lämpötila nousi pakkaselta nolnaan ja maanantaina alkanut tasainen vesisadejakso ulottui torstaille saakka. Loppuviikosta jäälle oli kertynyt vettä noin 10 cm. Keliolosuhteiden voidaan todeta muuttuneen merkittävästi laskentaviikon aikana ja tämä tulee huomioida tulosten analysoinnissa.

Seuraavilla sivuilla laskentojen tuloksista on esitetty päivittäiset liikennemäärät koko poikkileikkauksesta sekä suunnittain eriteltynä.

Ajonopeudet kohteessa (laskentapiste rannan tuntumassa) olivat maltillisia sekä rajoitusten mukaisia.

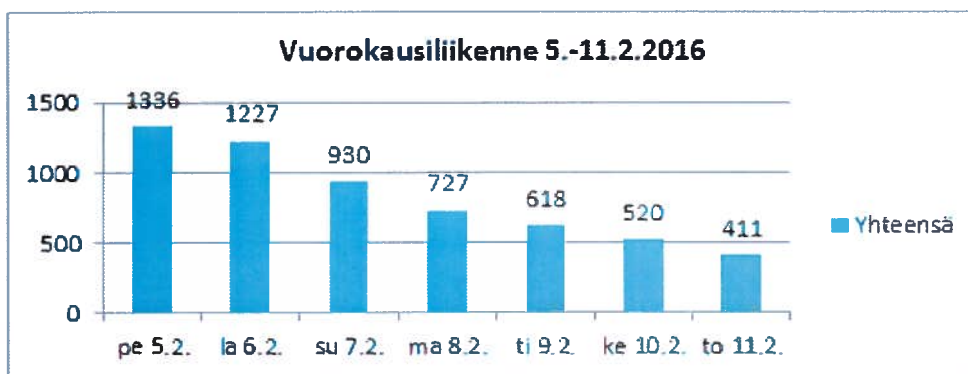
lialmessa 16.2.2016

Kimmo Karoluoto

2 Laskentojen tulokset

Vuorokausiliikenne tunneittain

Tunti	pe 5.2.	la 6.2.	su 7.2.	ma 8.2.	ti 9.2.	ke 10.2.	to 11.2.
0	8	12	11	3	3	1	3
1	2	6	14	2	1	0	2
2	2	8	13	2	2	0	0
3	2	3	6	2	2	2	0
4	6	0	3	4	8	2	0
5	14	1	8	12	10	3	7
6	58	12	10	43	48	19	17
7	75	22	12	73	37	35	33
8	64	44	18	46	37	30	24
9	73	73	29	55	35	39	26
10	69	97	55	45	29	30	23
11	77	113	66	50	41	36	29
12	110	115	84	38	50	29	20
13	78	123	95	46	35	31	23
14	109	134	84	45	50	37	20
15	141	99	82	66	52	49	49
16	128	106	100	69	65	47	31
17	88	56	54	27	36	32	25
18	53	54	58	35	25	18	9
19	59	39	51	27	13	28	15
20	27	36	31	20	21	21	16
21	39	30	25	7	13	25	10
22	35	19	17	4	5	4	6
23	19	25	4	6	0	2	23
Yht	1336	1227	930	727	618	520	411



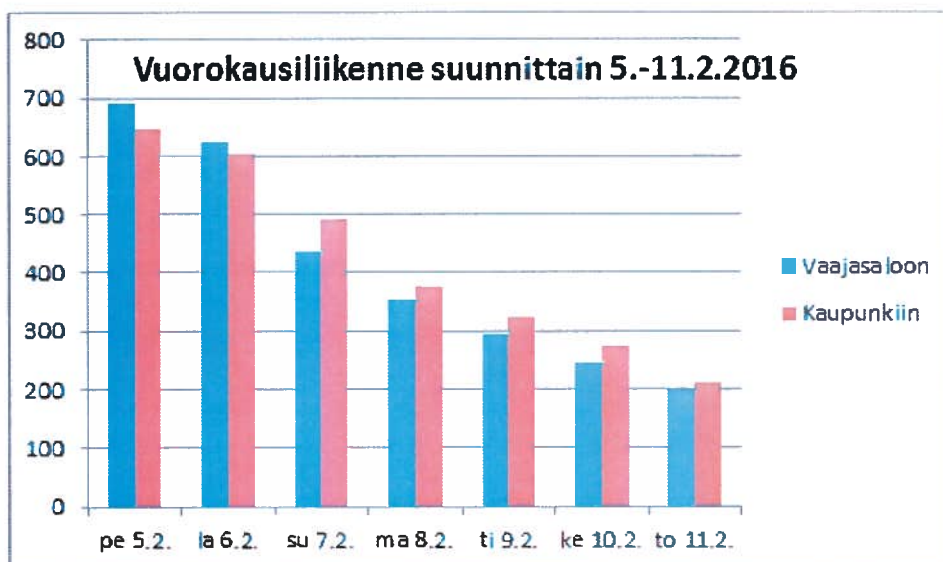
Kuva 2. Päivittäiset avoneuvoliikenteen määrät yhteensä.

Suunnan 1 liikenne tunneittain (Vaajasaloon)

Tunti	pe 5.2.	la 6.2.	su 7.2.	ma 8.2.	ti 9.2.	ke 10.2.	to 11.2.
0	4	5	4	1	3	1	2
1	1	3	8	2	1	0	1
2	0	4	6	1	1	0	0
3	0	2	2	0	0	1	0
4	3	0	2	0	0	0	0
5	2	1	5	2	1	0	0
6	12	4	6	9	10	3	4
7	24	13	7	22	11	10	12
8	18	23	15	9	9	9	8
9	24	39	17	28	17	18	14
10	28	57	28	19	11	14	3
11	41	63	29	26	23	19	9
12	58	59	46	19	18	18	7
13	45	63	36	25	17	18	14
14	53	58	47	26	28	22	16
15	102	42	29	36	32	31	31
16	89	53	38	48	38	31	23
17	61	24	22	16	25	12	19
18	31	29	29	21	18	8	4
19	32	24	21	18	9	8	10
20	15	19	14	14	12	5	10
21	19	13	14	5	6	11	6
22	17	12	9	2	3	4	4
23	11	13	3	3	0	2	1
Yht	690	623	437	352	293	245	198

Suunnan 2 liikenne tunneittain (Kaupunkiin)

Tunti	pe 5.2.	la 6.2.	su 7.2.	ma 8.2.	ti 9.2.	ke 10.2.	to 11.2.
0	4	7	7	2	0	0	1
1	1	3	6	0	0	0	1
2	2	4	7	1	1	0	0
3	2	1	4	2	2	1	0
4	3	0	1	4	8	2	0
5	12	0	3	10	9	3	7
6	46	8	4	34	38	16	13
7	51	9	5	51	26	25	21
8	46	21	3	37	28	21	16
9	49	34	12	27	18	21	12
10	41	40	27	26	18	16	20
11	36	50	37	24	18	17	20
12	52	56	38	19	32	11	13
13	33	60	59	21	18	13	9
14	56	76	37	19	22	15	4
15	39	57	53	30	20	18	18
16	39	53	62	21	27	16	8
17	27	32	32	11	11	20	6
18	22	25	29	14	7	10	5
19	27	15	30	9	4	20	5
20	12	17	17	6	9	16	6
21	20	17	11	2	7	14	4
22	18	7	8	2	2	0	2
23	8	12	1	3	0	0	22
Yht	646	604	493	375	325	275	213



Kuva 3. Päivittäiset avoneuvoliikenteen määrät suunnittain.