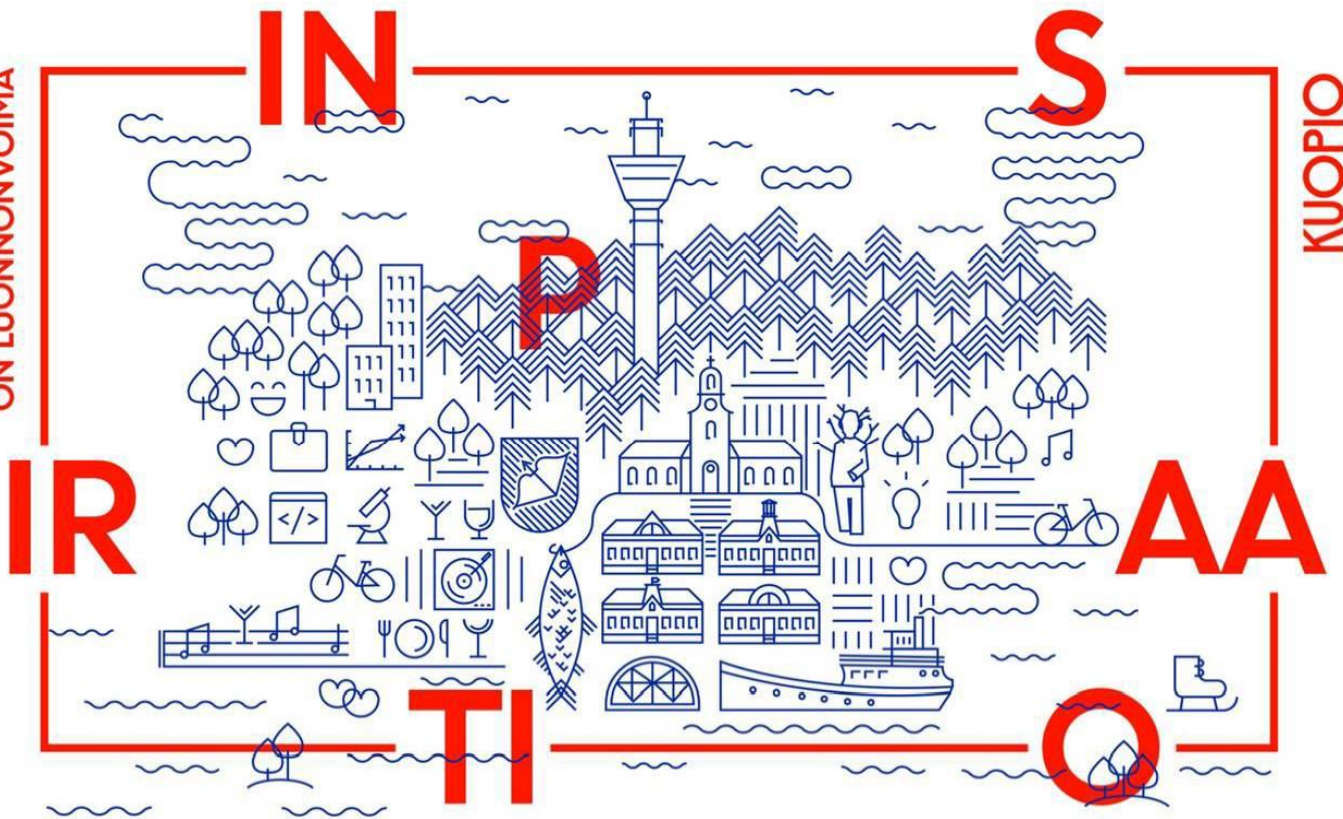


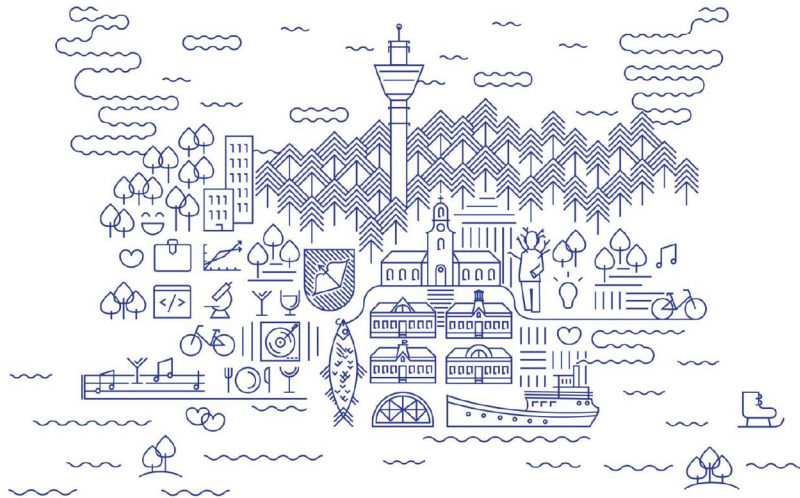
TÄÄLLÄ INSPIRAATIO  
ON LUONNONVOIMA



KUOPIO

# Kuukausiseuranta ja toteumaennuste MAALISKUU 2019

Kaupunginhallitus 29.4.2019



## Ennuste maaliskuu 2019

Maaliskuun toteuman perusteella tehdyn **ennusteen** mukaan koko vuosi on toteutumassa lähelle talousarvioon merkittyä.

**Verotulojen** ennakoidaan kehittyvän talousarvion mukaisesti. Valtionosuustilitykset tulevat olemaan noin 1,4 M€ talousarvioon merkittyä suuremmat.

**Käyttötalouden riskit** liittyvät erikoissairaanhoidon, jonka ennuste on kehittynyt huonompaan suuntaan ja vammaispalvelujen ostoihin.

**Kaupungin lainamäärä** vuoden 2019 lopussa ennustetaan olevan n. 25 M€ pienempi kuin talousarviossa. Tilanne on muuttunut, koska vuoden 2018 lopun lainamäärä jäi arvioitua pienemmäksi.

**Taloukasvu ennakoidaan heikentyvän**, inflaatiiovauhti kasvaa, mutta korkojen arvioidaan pysyvän matalina ja kuluttajien ostovoiman hyvänä.

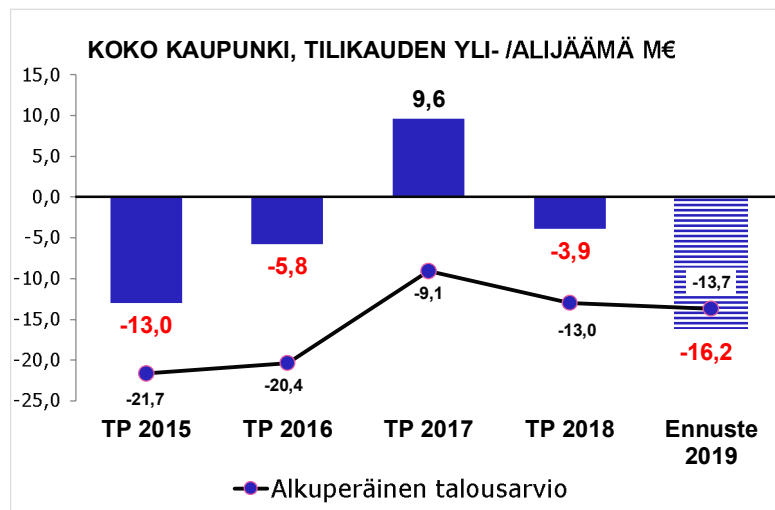
**Rakentaminen jatkuu vilkkaana edelleen**, mutta kasvu tasoittuu.

**Työttömyys** laskee edelleen. Työmarkkinatuen kuntaosuuden alentaminen vaatii kovempaa työtä, koska kohderyhmä muuttuu vaikeammin työllistettäväksi.

**Työhyvinvointia ja työturvallisuutta** edistävät toimenpiteet ja uudet toimintatavat ovat vaikuttaneet poissaolojen määrään vähentävästi.

## Tilinpäätösennuste 2019

TULOSLASKELMA, koko kaupunki, M€			
	TA 2019	Ennuste 2019	Erotus (+) paremmin (-) huonommin
Toimintatuotot	343,7	324,5	-19,2
Toimintakulut	-992,9	-977,4	15,5
<b>Toimintakate</b>	<b>-649,2</b>	<b>-652,9</b>	<b>-3,7</b>
Verotulot	477,3	477,3	0,0
Valtionosuudet	196,5	197,9	1,4
Rahoitustuotot ja -kulut	8,5	8,5	0,0
<b>Vuosikate</b>	<b>33,1</b>	<b>30,8</b>	<b>-2,3</b>
Poistot ja arvonalentumiset	-51,5	-51,6	-0,1
Satunnaiset erät	4,5	4,5	0,0
<b>Tilikauden tulos</b>	<b>-13,9</b>	<b>-16,3</b>	<b>-2,5</b>
Tilinpäätöserät	0,2	0,2	0,0
<b>Tilikauden yli-/alijäämä</b>	<b>-13,7</b>	<b>-16,2</b>	<b>-2,5</b>



## Palvelualueet 2019

	TOTEUMA 31.3.2018 M€	TOTEUMA 31.3.2019 M€	Muutos %	TA 2019 M€	TPE 03-2019 M€	EROTUS (+) paremmin (-) huonommin
Elinvoima ja konsernipalvelu	-5,0	-5,2	2,5 %	-27,3	-26,9	0,4
Kaupunkiympäristön palvelualue	-4,3	-1,7	-61,7 %	-1,5	-1,4	0,1
Hyvinvoinnin edistämisen palvelualue	-8,6	-9,2	6,3 %	-38,1	-38,3	-0,2
Kasvun ja oppimisen palvelualue	-44,9	-45,8	2,1 %	-201,3	-201,3	0,0
Perusturvan palvelualue	-32,0	-34,4	7,5 %	-155,6	-155,6	0,0
Terveystuollon palvelualue	-61,6	-64,7	5,1 %	-251,0	-254,8	-3,8
- josta erikoissairaanhoido	-44,1	-45,9	3,9 %	-169,8	-173,5	-3,7
Terveystuollon palvelualue ilman ESH	-17,5	-18,9	7,9 %	-81,2	-81,3	-0,1
Vaalit	-0,3	0,0	-89,2 %	-0,3	-0,3	0,0
Tarkastustoimi	-0,1	-0,1	6,7 %	-0,3	-0,3	0,0
Yleishallinto	-5,8	-5,7	-1,6 %	-22,5	-22,8	-0,3
<b>TOIMINTAKATE YDINKAUPUNKI</b>	<b>-162,6</b>	<b>-166,7</b>	<b>2,5 %</b>	<b>-697,8</b>	<b>-701,7</b>	<b>-3,8</b>
Tilakeskus	7,6	7,0	-7,8 %	32,2	32,3	0,1
Kuopion Vesi	3,0	3,0	0,5 %	13,6	13,6	0,0
Muut taseyksiköt ja liikelaitokset yht *	1,4	2,1	52,3 %	2,9	2,9	0,0
<b>TOIMINTAKATE KOKO KAUPUNKI</b>	<b>-150,7</b>	<b>-154,6</b>	<b>2,6 %</b>	<b>-649,2</b>	<b>-652,9</b>	<b>-3,7</b>

\* Vuoden 2018 toteuma ei sis. Kallaveden Työterveys Liikelaitoksen tietoja, -0,1 milj.euroa.

## Palvelualueet maaliskuu 2019

### **YLEISHALLINTO -0,3 M€**

- Toimintakate-ennuste on 0,3 M€ heikompi kuin talousarviossa.

### **ELINVOIMA- JA KONSERNIPALVELU +0,4 M€**

- Toimintakate-ennuste on 0,4 M€ parempi kuin talousarviossa.

### **KAUPUNKIYMPÄRISTÖ +0,1 M€**

- Salli-Allianssi päätetään kehitysvaiheeseen kevään aikana. Suunnittelua ja toteutusta jatketaan ilman allianssi-kumppaneita, kustannukset kirjautuvat suoraan investointikohteisiin. Tämä ei aiheuta muutoksia investointimäärärahoihin. Salli-Allianssin kustannusten ja laskutusten arvioidaan jäävän n. 2,5 milj. euroon, joka ei vaikuta nettotulokseen. Tulojen (-18 milj. €) ja menojen (-18 milj. €) osalta tehdään kuitenkin muutos käyttösuunnitelmaan.
- Toimintakate-ennusteet ovat talousarvion mukaiset.

### **HYVINVOINNIN EDISTÄMINEN -0,2 M€**

- Kaupunginteatterin vesivahinko alensi kaupunginteatterin lipputuloja.

### **KASVU JA OPPIMINEN 0,0 M€**

- Toimintakate-ennuste on talousarvion mukainen. Haasteena eteläisen ja keskisen kaupunkialueen lapsi- ja oppilasmäärän kasvu.

**PERUSTURVA +0,0 M€**

- Vammaispalvelujen ja kehitysvammahuollon ostopalveluissa on olemassa talousarvion ylitysriski. Riskiä pyritään eri toimenpitein pienentämään ja palvelualueen toimintakatteen arvioidaan tässä vaiheessa toteutuvan talousarvion mukaisena.
- Henkilötyövuodet ovat kehittyneet suunnitellusti.

**TERVEYDENHUOLTO -3,8 M€ (sis. erikoissairaanhoido -3,7 M€)**

- Toimintatuottojen arvioidaan ylittyvän n. 0,2 M€ talousarviosta.
- Toimintakulujen arvioidaan ylittyvän n. 3,9 M€ talousarviosta. Hoitotarvikejakelun kustannuksissa ennustetaan tulevan ylitystä jakelun piiriin lisättyjen uusien hoitotarvikkeiden sekä lisääntyneen käytön vuoksi.

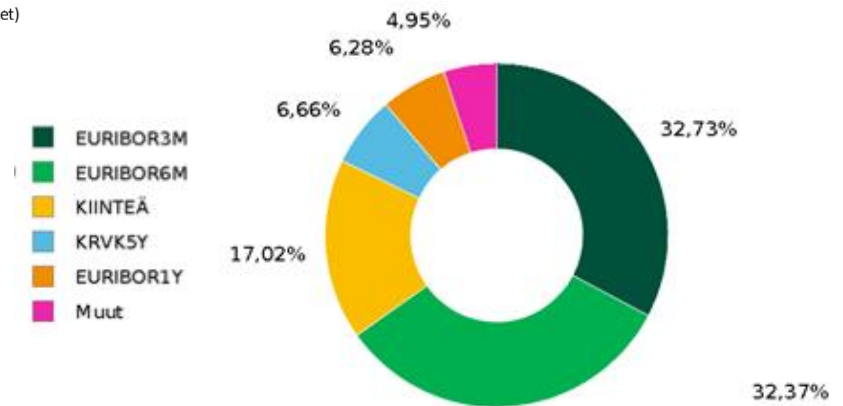
**LIIKELAITOKSET JA TASEYKSIKÖT (TILAKESKUS, PELASTUSLAITOS, KUOPION VESI, MESTAR)**

- Tilakeskuksen toimintakate-ennuste on 0,1 M€ talousarviota parempi, muiden toimintakate-ennusteet ovat talousarvion mukaisia.

## Lainakannan kehitys

Kuopion kaupungin lainakanta	Ennuste 31.12.2019	31.12.2018
Lainakanta, M €	397,8	343
Lainakanta €/as	3.340	2.890
Lainakannan kasvu 2018->2019, %	16 %	
Lainakannan suojausaste	70 %	66 %
Keskikorko (viimeiset 12 kuukautta)	1,07%	1,13%

Viitekorkojakauma (prosenttiosuus avoimna olevasta saldosta pl. johdannaiset)



### Pääoman lyhennykset ja jakson aikana maksetut korot

	1.1.2019-31.12.2019	1.1.2018-31.12.2018
Vuoden aikana maksettavat korot, M €	3,2	3,7
Vuoden aikana maksettavat lyhennykset, M €	50	89,2



## Henkilötyövuosien kehitys

Palvelualue	2019 htv	2018 htv	Muutos htv
Muutos tammi - maaliskuu			
Keskusvaalilautakunta	0,1	0,2	-0,1
Tarkastustoimi	0,5	0,5	0,0
Yleishallinto	1,0	0,7	0,3
Elinvoima- ja konsernipalvelu	90,4	93,3	-2,9
Kaupunkiympäristön palvelualue	54,6	52,7	1,9
Hyvinvoinnin edistämisen palvelualue	110,3	112,7	-2,4
Kasvun ja oppimisen palvelualue	632,8	622,3	10,5
Perusturvan palvelualue	371,7	360,3	11,4
Terveystieteiden palvelualue	209,9	207,5	2,4
<b>Ydinkaupunki yhteensä</b>	<b>1471,3</b>	<b>1450,2</b>	<b>21,1</b>
<b>Liikelaitokset</b>			
Kuopion Kuntatekniikan liikelaitos	55,1	52,9	2,2
Kuopion Vesi	21,9	20,9	1,0
<b>Liikelaitokset yhteensä</b>	<b>77,0</b>	<b>73,8</b>	<b>3,2</b>
<b>Taseyksiköt</b>			
Pohjois-Savon Pelastuslaitos	71,5	70,1	1,4
Isäntäkuntapalvelut	9,9	11,3	-1,4
<b>Taseyksiköt yhteensä</b>	<b>81,4</b>	<b>81,4</b>	<b>0,0</b>
<b>Yhteensä</b>	<b>1629,7</b>	<b>1605,4</b>	<b>24,3</b>

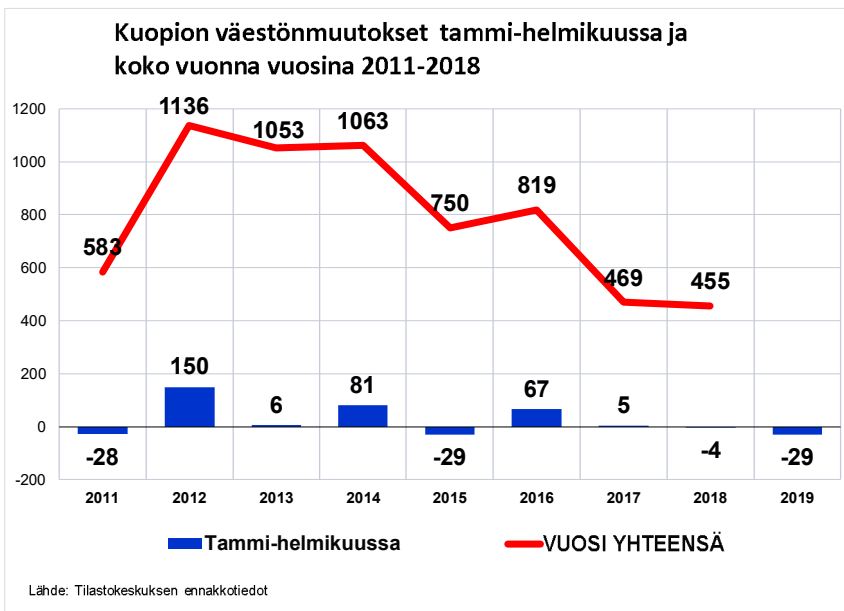
- Vuoden 2019 henkilöstösuunnitelmissa on varauduttu kaupunkitasolla 88,5 htv:n kasvuun.
- Tammi-maaliskuussa henkilötyövuosien määrä on kasvanut edellisen vuoden vastaavasta ajanjaksosta 24,3 htv, joka laskennallisesti vastaa 97,2 htv:n kasvua vuositasolla.

## Sairauspoissaolojen ja työtapaturmien kehitys

Palvelualue	SAIRAUSSOISSAOLOT			TAPATURMAPOISSAOLOT		
	2019 pv	2018 pv	Muutos pv	2019 pv	2018 pv	Muutos pv
Muutos tammi - maaliskuu kalenteripv/henkilötyövuosi			0,0			0,0
Yleishallinto			0,0			0,0
Elinvoima- ja konsernipalvelut	19,7	27,2	-7,5	2,0	2,0	0,0
Kaupunkiympäristön palvelualue	12,3	13,9	-1,6		0,6	-0,6
Hyvinvoinnin edistämisen palvelualue	12,5	11,1	1,4	0,1		0,1
Kasvun ja oppimisen palvelualue	18,4	19,2	-0,8	0,5	1,1	-0,6
Perusturvan palvelualue	25,7	26,1	-0,4	0,9	1,4	-0,5
Terveydenhuollon palvelualue	22,3	21,8	0,5	0,8	0,9	-0,1
<b>Liikelaikokset</b>						
Kuopion Kuntatekniikan liikelaitos	14,7	18,7	-4,0	0,2	2,3	-2,1
Kuopion Vesi	7,9	12,3	-4,4	1,5	0,5	1,0
<b>Taseyksiköt</b>						
Pohjois-Savon Pelastuslaitos	18,7	21,0	-2,3	1,5	0,7	0,8
Isäntäkuntapalvelut	24,6	22,6	2,0	1,0		1,0
<b>Poissaolot keskim. kaupungissa</b>	<b>19,8</b>	<b>20,8</b>	<b>-1,0</b>	<b>0,7</b>	<b>1,1</b>	<b>-0,4</b>

- Työhyvinvointia ja työturvallisuutta edistävät toimenpiteet ja uudet toimintatavat ovat vaikuttaneet poissaolojen määrään vähentävästi.
- Sairauspoissaolot ja tapaturmapoissaolot ovat lähteneet laskuun.
- Sairauspoissaolot ovat vähentyneet 1,0 pv/htv.
- Tapaturmapoissaolot ovat vähentyneet 0,4 pv/htv.

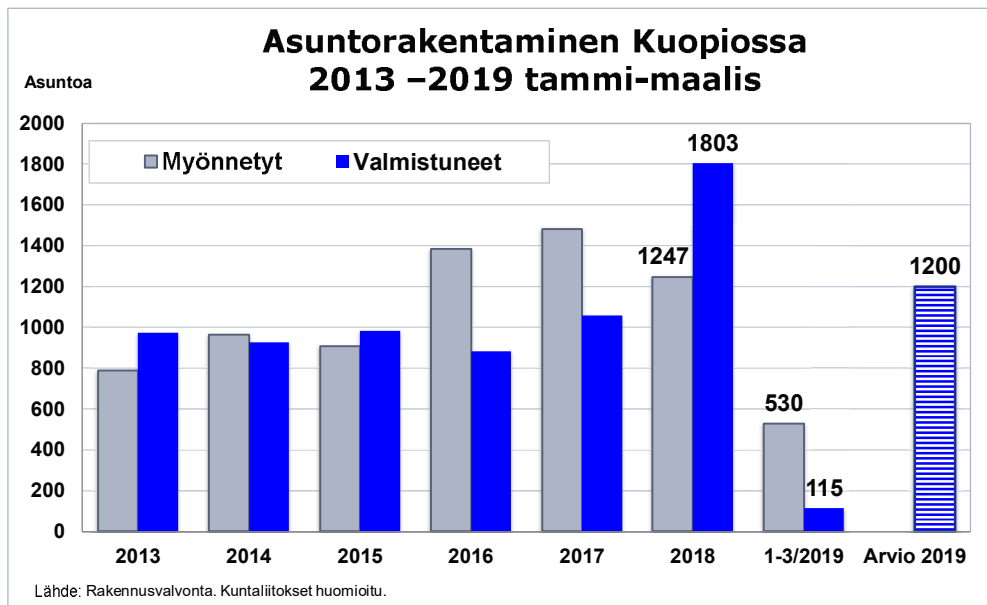
# Väestönmuutos tammi-helmi 2019



Kuopion väkiluku  
31.12.2018  
**118 664**

Tammi-helmikuun 2019 väestönmuutos oli -29. Opiskelijoiden tulomuutto nostaa väkilukua syksyn kuukausina.

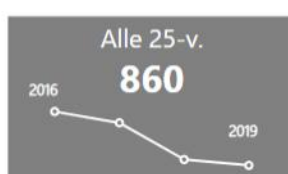
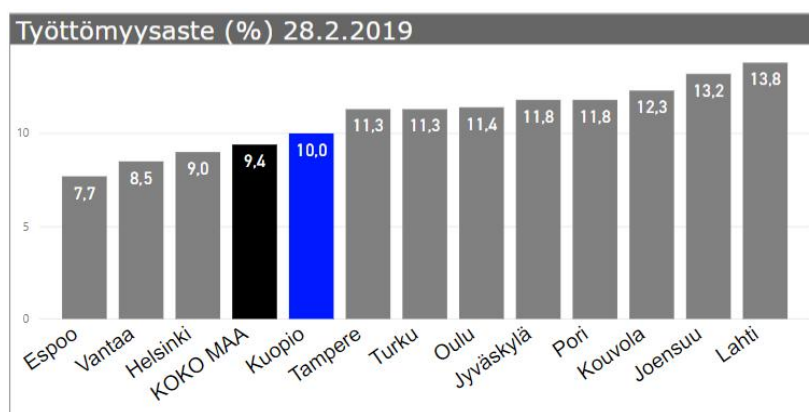
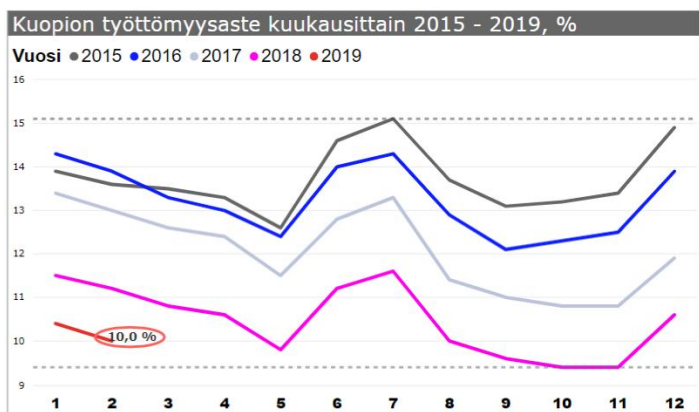
## Asuntorakentaminen tammi-maalis 2019



**Rakentamisen odotetaan  
jatkuvan vilkkaana, mutta  
kasvu tasoittuu.**

Vuosi 2018 oli asunto-  
rakentamisen ennätysvuosi.

# Työttömyys helmikuu



Kuopion helmikuun työttömyysaste 10,0 % oli yhtä alhaisella tasolla viimeksi vuonna 2008. Pitkäaikaistyöttömyys sekä yli 50-vuotiaiden ja alle 25-vuotiaiden työttömyys vähenee. Pääkaupunkiseudun jälkeen Kuopion työttömyysaste oli matalin.