

LIITE 10.1

KYSELY SUUNNISTAJANTIEN ASUKKAILLE
Rajalan Aitta asemakaavatyön pohjaksi
Kuopion kaupunki / kaupunkisuunnittelupalvelut,
asemakaavoitus

23.4.2018

1. Perustiedot

1.1 Taloyhtiö

1.2. Sukupuoli

1.3. Ikä

1.4. Asunnon hallintamuoto (rastita)

- Asukas
- Osakkeenomistaja

2. Asumistiedot

2.1 Perhetyyppi (rastita)

- Yksin asuva
- Pariskunta
- Yhden huoltajan perhe
- Kahden huoltajan lapsiperhe
- Muu

2.2 Lapsiperheet (rastita)

- Perhe, jossa 0-6 -vuotiaita
- Perhe, jossa 7-15 -vuotiaita

3. Alueelle muuttosyyt

3.1 Kauanko olet asunut Suunnistajantiellä

3.2 Miksi muutit alueelle (rastita)

- Sijainti
- Hyvät kulkuyhteydet
- Luonto
- Hyvät joukkoliikenneyhteydet
- Muu, mikä _____

3.3 Uskotko asuvasi vielä 5 v kuluttua

- Kyllä
- Ei

3.4 Miksi mahdollisesti muuttaisit pois

4. Kuinka tärkeänä pidät

Vastaa asteikolla 1...5

1 = ei lainkaan tärkeää

2 = jonkin verran tärkeää

3 = kohtalaisen tärkeää

4 = tärkeää

5 = erittäin tärkeää

- Kevyen liikenteen yhteydet
- Julkisen liikenteen yhteydet
- Lähipalvelut
- Oma pysäköintipaikka
- Asuinalueen viihtyisyys
- Asuinalueen kehittyminen
- Viheralueet ja virkistys
- Leikkipaikat ja oleskelualueet

5. Kunnostusta kaipaavat paikat

(rastita)

- Pysäköintialueet
- Katualueet
- Metsiköt ja puistot
- Piha-alueet
- Alueen rakennusten julkisivut
- Oman talon julkisivu
- Katuvalaistus
- Muu, mikä _____

6. Mitä mieltä olet

täydennysrakentamisesta (rastita)

😊 (hyvä asia)

miksi _____

☹️ (huono asia)

miksi _____

neutraali

Tämä kyselylomake ei ole virallinen kaavatyön kannanotto.

Valmisteluvaiheen vaihtoehtoista voi antaa palautetta. Kaavaluonnos on nähtävänä 26.3.-27.4.2018.

7. Viihtyisyyttä vähentävät asiat

(rastita)

- Epäsiisteys
- Liikennekäyttäytyminen
- Autojen pysäköinti
- Huonokuntoiset rakennukset
- Rakennusten huonokuntoiset piha-alueet
- Väärin pysäköidyt autot
- Autoilu kevyen liikenteen väylillä tai pihoilla
- Suunnistajantien liikenteestä johtuva melu
- Taivaanpankontien liikenteestä johtuva melu
- Rakentamisesta johtuva melu
- Muu, mikä _____

8. Toimenpide-ehdotukset

8.1 Miten nykyisiä pysäköintialueita tulisi kehittää

8.2 Miten nykyisiä kevyen liikenteen yhteyksiä tulisi kehittää

8.3 Miten nykyisiä autoteitä tulisi kehittää

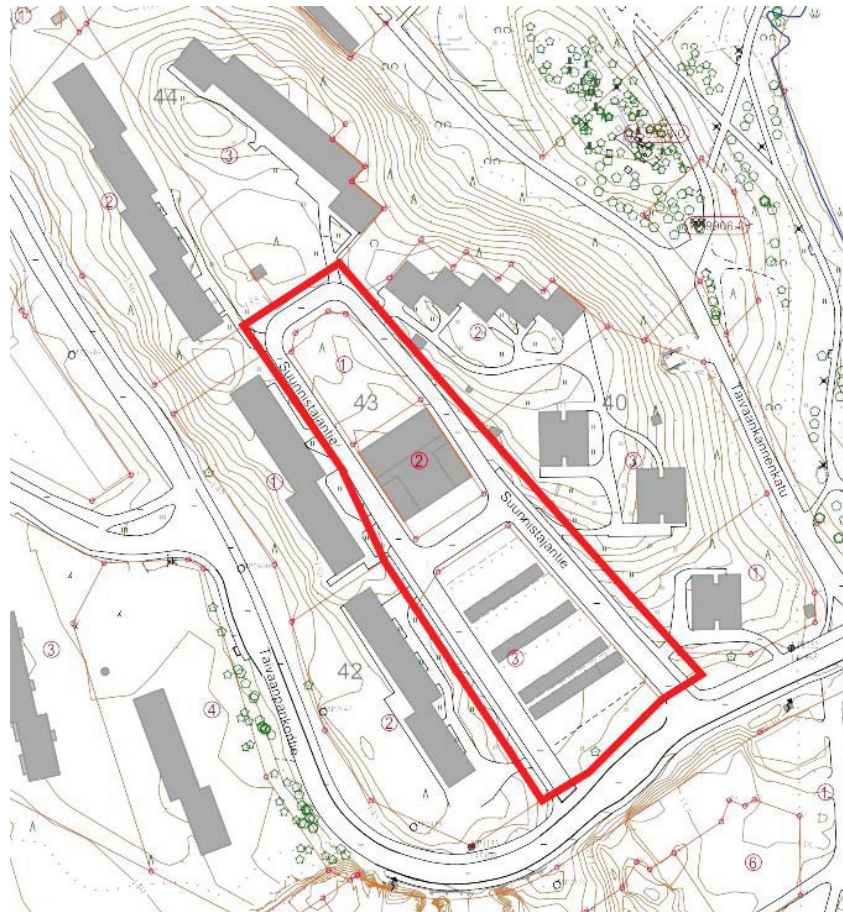
8.4 Miten nykyisiä lähivirkistysmahdollisuuksia tulisi kehittää

8.5 Mitä uusia toimintoja Suunnistajantien alueella tulisi olla

9. Karttaotteet

Merkitse

- mielipaikat (ympyrällä)
- Z epämiellyttävät paikat ("salamalla")
- X vaaralliset / pelottavat paikat (ruksilla)



10. Muita kommentteja

LIITE 10.2

RAJALAN AITTA
Suunnistajantie
Puijonlaakso

Asukaskysely

23.4.2018

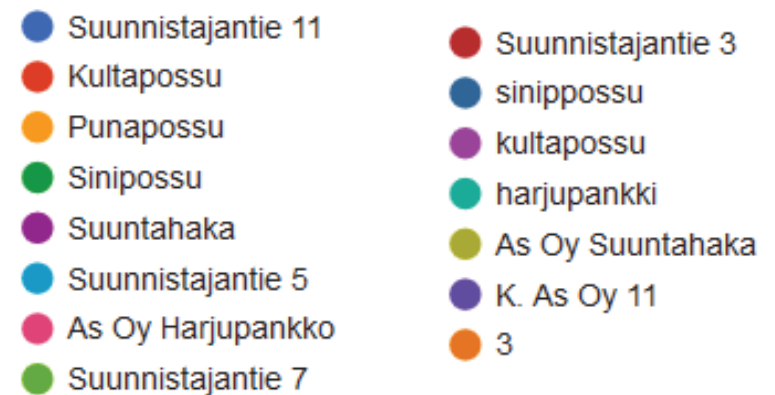
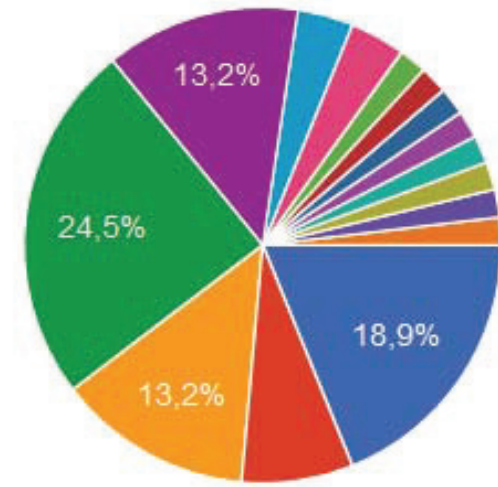
KYSELY SUUNNISTAJANTIEN ASUKKAILLE

- Kyselylomake ei ole virallinen kaavatyön kannanotto. Valmisteluvaiheen vaihtoehtoista voi antaa palautetta. Kaavaluonnos on nähtävänä 26.3.-27.4.2018.
- Kyselyn rakenne:
 1. Perustiedot
 2. Asumistiedot
 3. Alueelle muuttosyyt
 4. Kuinka tärkeänä pidät
 5. Kunnostusta kaipaavat paikat
 6. Mitä mieltä olet täydennysrakentamisesta
 7. Viihtyisyyttä vähentävät
 8. Toimenpide-ehdotukset
 9. Karttaotteet
 10. Muita kommentteja

1. PERUSTIEDOT

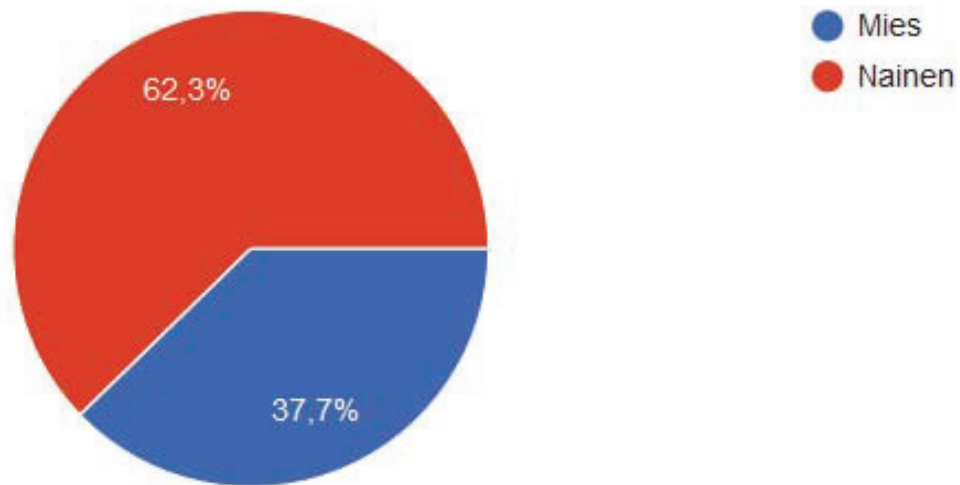
1.1 Taloyhtiö (53 vastausta)

- Sinipossu	14 kpl
- Suunnistajantie 11	11 kpl
- Suuntahaka	8 kpl
- Punapossu	7 kpl
- Kultapossu	5 kpl
- Harjupankko	3 kpl
- Suunnistajantie 5	2 kpl
- Suunnistajantie 3	2 kpl
- Suunnistajantie 7	1 kpl



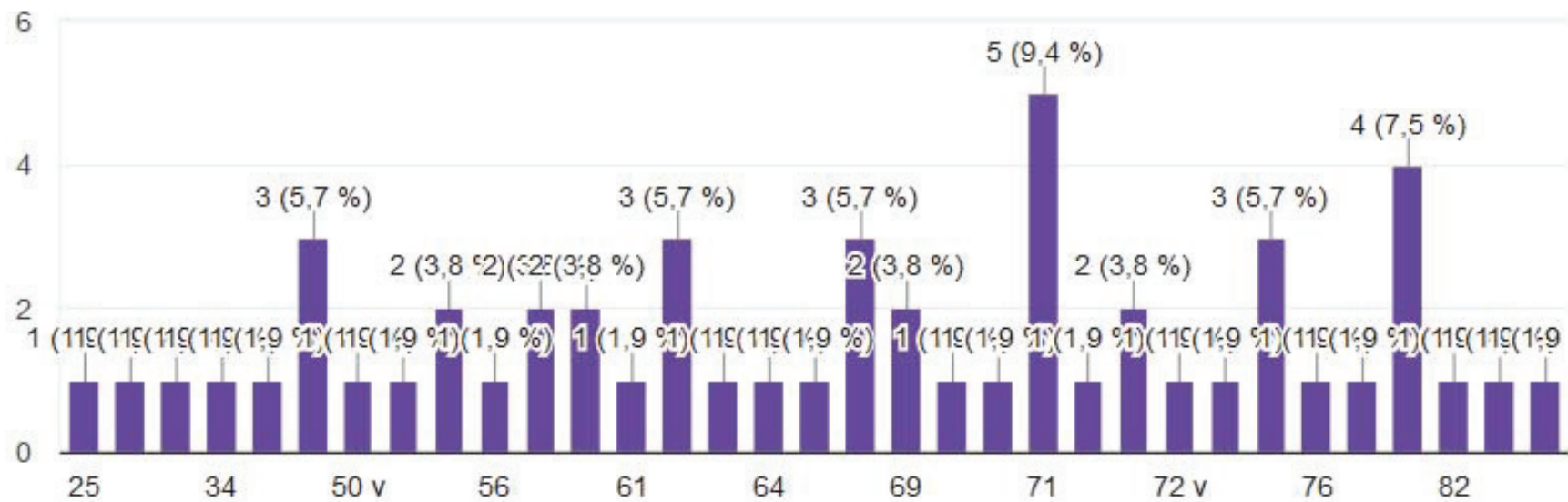
1. PERUSTIEDOT

1.2 Sukupuoli (53 vastausta)



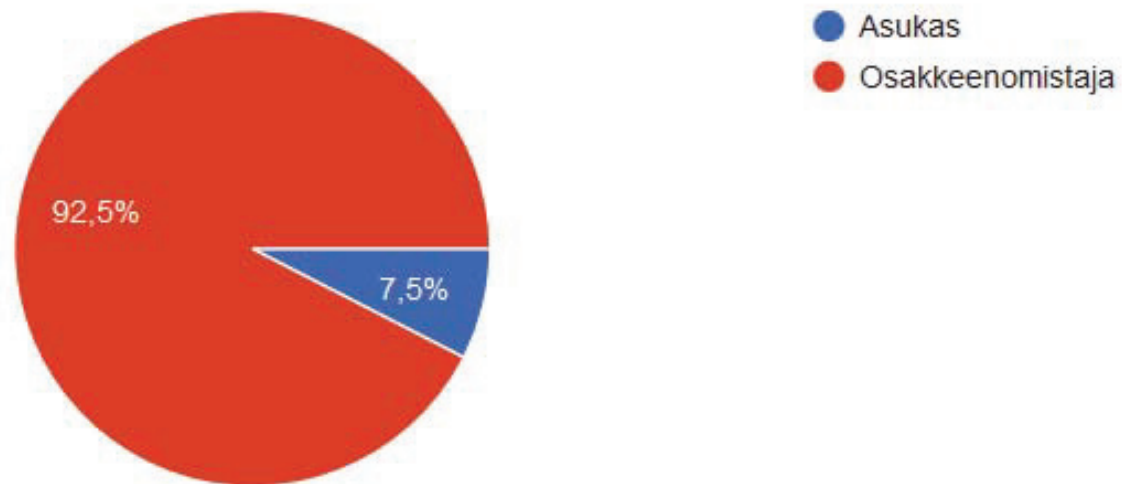
1. PERUSTIEDOT

1.3 Ikä (53 vastausta)



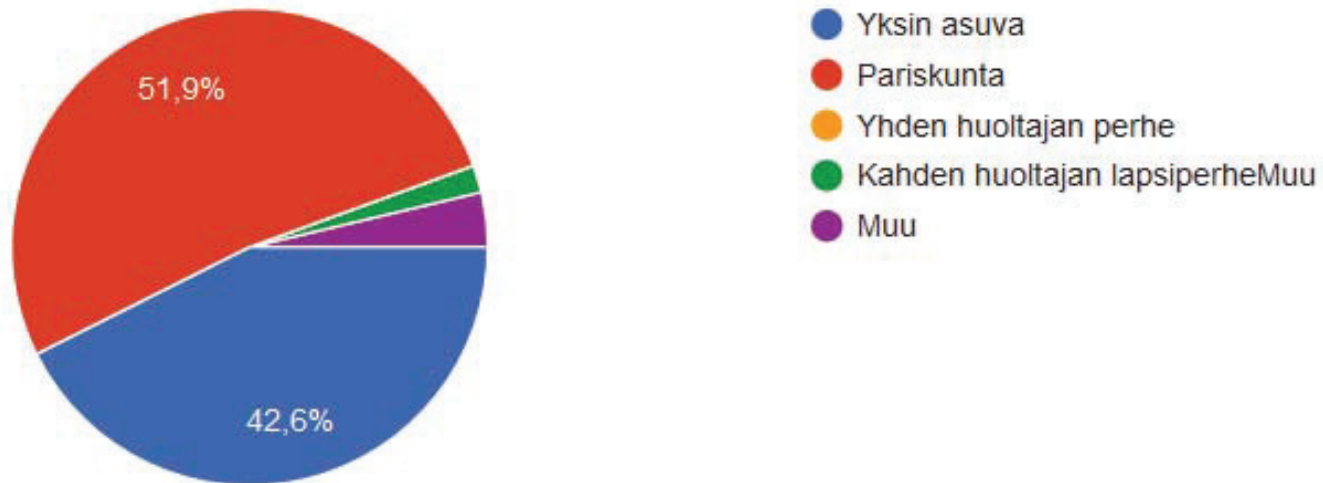
1. PERUSTIEDOT

1.4 Asunnon hallintamuoto (53 vastausta)



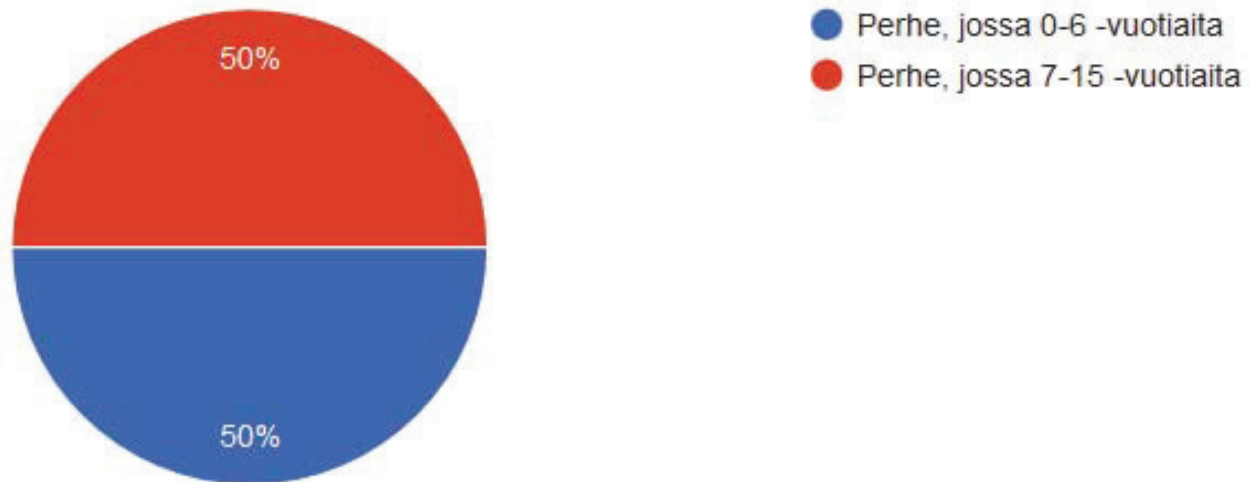
2. ASUMISTIEDOT

2.1 Perhetyyppi(54 vastausta)



2. ASUMISTIEDOT

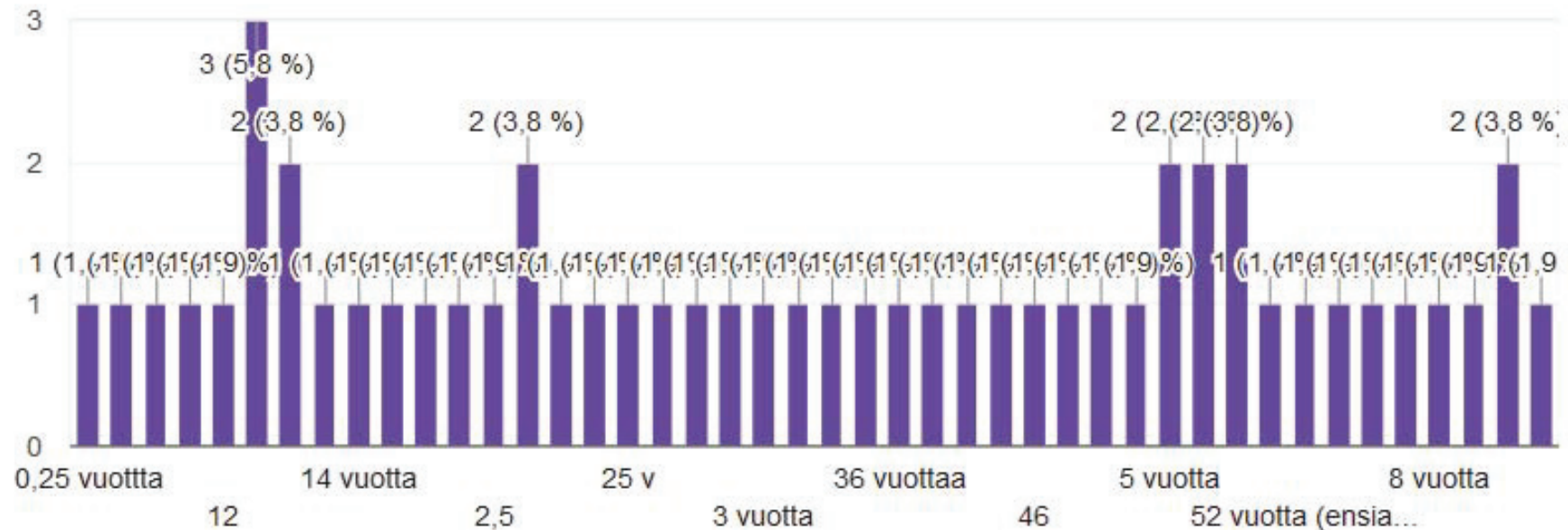
2.2 Lapsiperheet (2 vastausta)



3. ALUEELLE MUUTTOSYYT

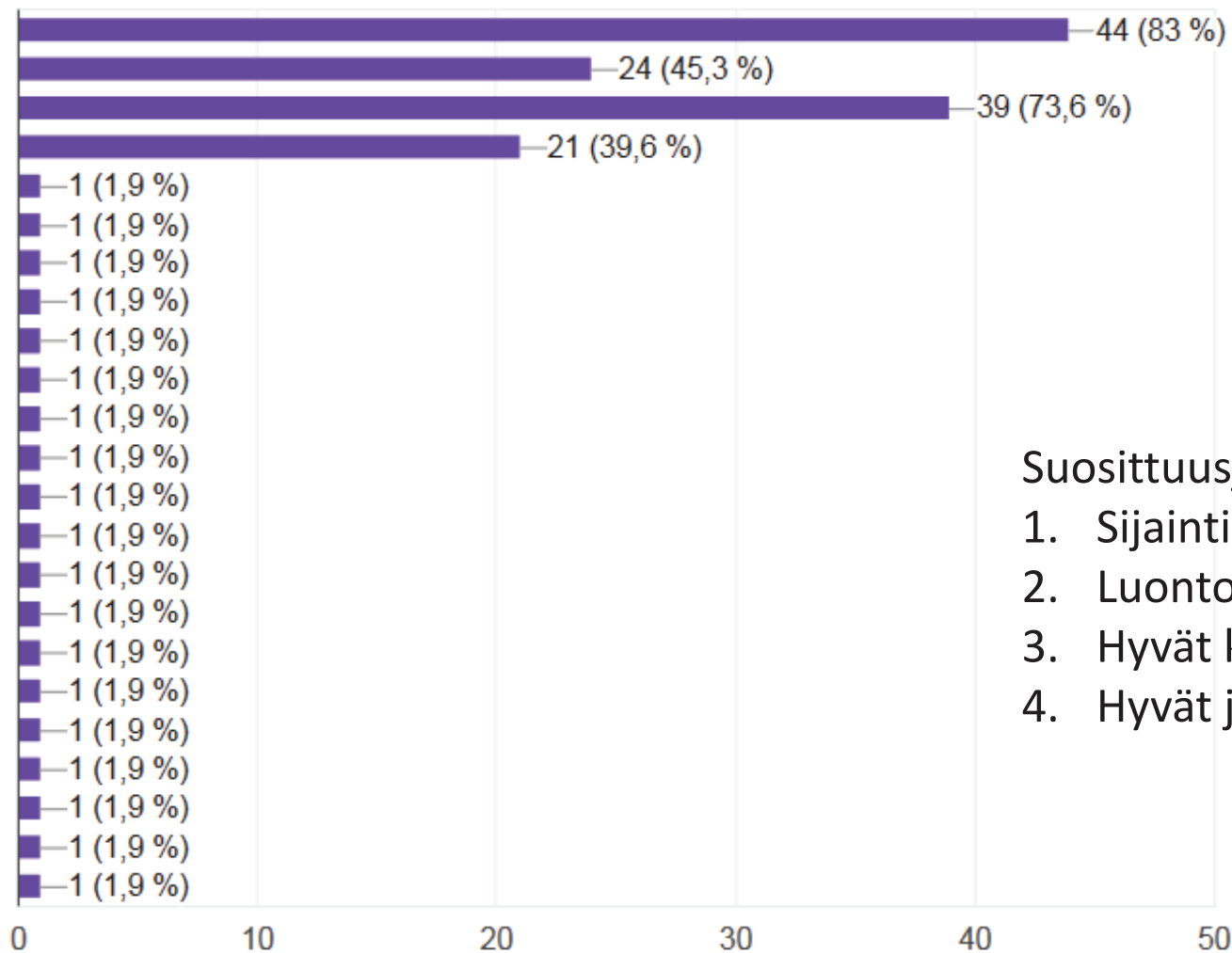
3.1 Kauanko olet asunut Suunnistajantiellä (52 vastausta)

- Suuri osa pitkäaikaisasukkaita
- Suurin osa 10-20 vuotta asuneita
- Paljon "ensiasukkaita"



3. ALUEELLE MUUTTOSYYT

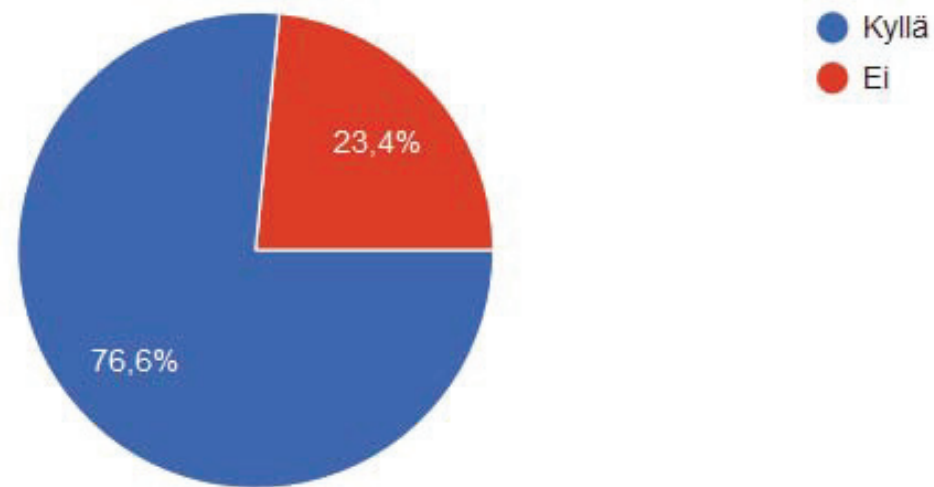
3.2 Miksi muutit alueelle (53 vastausta)



- Suosittuusjärjestyksessä:
1. Sijainti
 2. Luonto
 3. Hyvät kulkuyhteydet
 4. Hyvät joukkoliikenneyhteydet

3. ALUEELLE MUUTTOSYYT

3.3 Uskotko asuvasi vielä 5 v kuluttua (47 vastausta)



3. ALUEELLE MUUTTOSYYT

3.4 Miksi mahdollisesti muuttaisit pois (41 vastausta)

- Jos viereen rakennetaan kerrostalo
- hauta...
- en muuta
- Ei, jos olisi varaa muuttaa pois. Muuttaisin pois siksi, että rakennetaan liikaa täyteen. Asuntojen arvo laskee kun näkee suoraan naapureiden asuntoon. Säleverhot on pidettävä aina kiinni
- JOs en enää pysty maksamaan remontteja ym talon kuluja.
- Puistomaisuus häviää, liian tiheä rakentaminen
- Liian tiheään rakentaminen
- Asuntokanta vanhaa. Remontin tarve suurta ja kallista. Asunnon arvon lasku. Täydennysrakentaminen
- Isompaan asuntoon, rivitaloon
- Jos ei tule kauhean rumaa, eikä talo hajoa räjäytyksissä enkä itse kuole hiekkaan hengitykseen tai meluun.
- Jos terveydentilani sen vaatisi
- Jos rakennetaan alue liian tiiviiksi.
- haluan asua keskustassa
- asuinalueeni muuttuminen rauhattomaksi, kalleus
- Ostin asunnon ilman ikkunanaapureita. Nyt tuotte ikkunanaapurin 10 m päähän

3.4 Miksi mahdollisesti muuttaisit pois, jatkuu...

- jos asumisympäristö muuttuu esim. rauhattomaksi. Jos kustannukset nousevat liian korkeiksi esim. parkkihalli/parkkipaikat
- Jos asuinalueen viihtyvyys olennaisesti laskee, asunnon pimeneminen eteen mahdollisesti rakennettavan ison talon myötä, parkkipaikkojen poistuminen tai kallistuminen
- asunnon arvo jatkossa?
- En muuta
- elämäntilanne
- Lisärakentaminen / täydennysrakentaminen
- opiskelu / työ
- liian tiiviin rakentamisen vuoksi
- asumiskustannukset
- liikkumisen estyminen, asumiskustannukset
- jos talot alkavat olla liian tiheässä, nyt alkaa olla jo lähellä
- jos tulee uudis-kerrostaloja näköalan eteen
- Senioritaloon
- Asumistiheys

3.4 Miksi mahdollisesti muuttaisit pois, jatkuu...

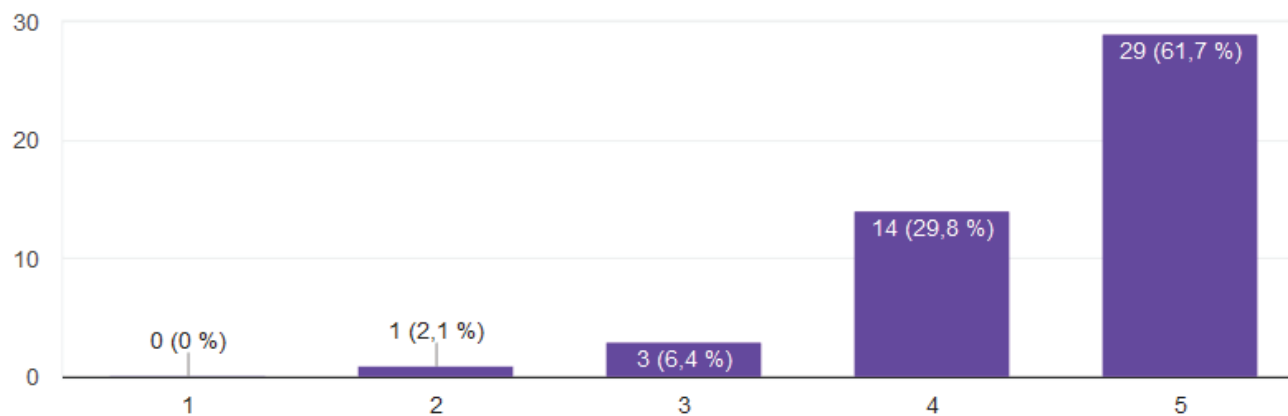
- Ruokakunnan koon muutos
- terveydelliset syyt
- en vielä tiedä
- uusi parisuhde
- Pysäköinti...
- Elämäntilanne muuttuu
- Jos ei enää pysty asumaan talossa
- en tiedä. liian ahdasta
- jos alue muuttuu meluisaksi, liian tiiviisti asutuksi
- jos kaavamuutos toteutuu
- En osaa sanoa. Rauhallisuus, viihtyisyys häviää liian täyteen rakentamisen takia. Maalta kotoisin ja nyt on avaraa, ei kaupunkimaista
- Vanheneminen?

4. KUINKA TÄRKEÄNÄ PIDÄT

Kevyen liikenteen yhteydet

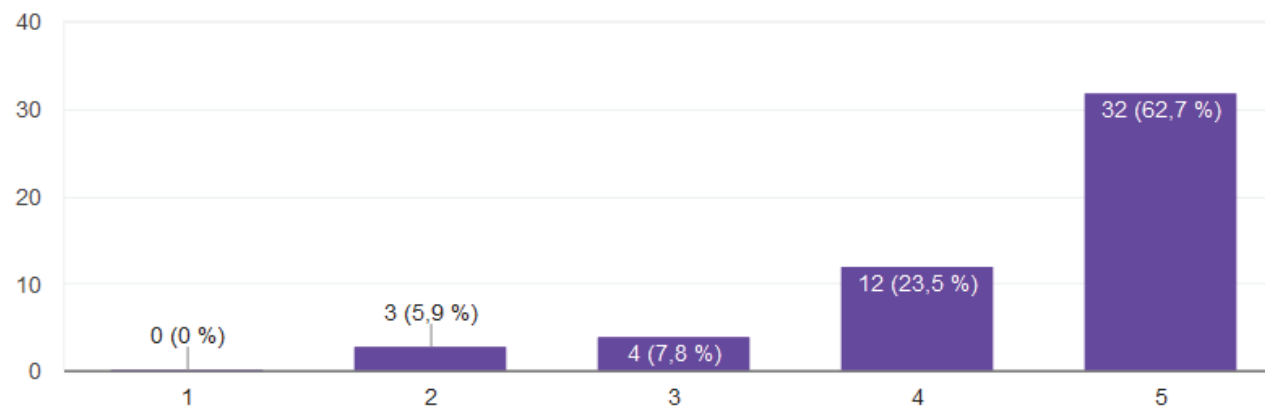


47 vastausta



Julkisen liikenteen yhteydet

51 vastausta

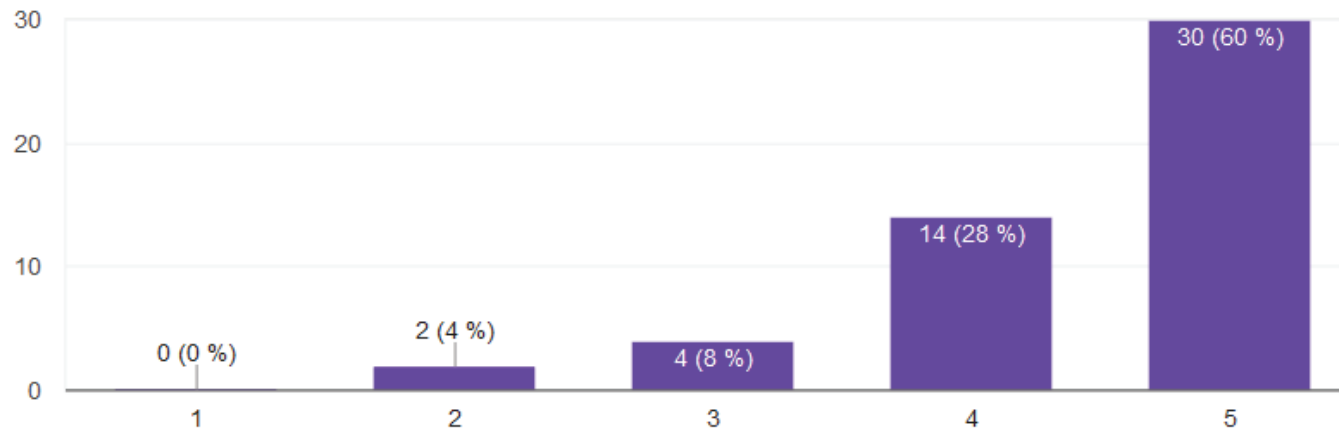


4. KUINKA TÄRKEÄNÄ PIDÄT

Lähipalvelut

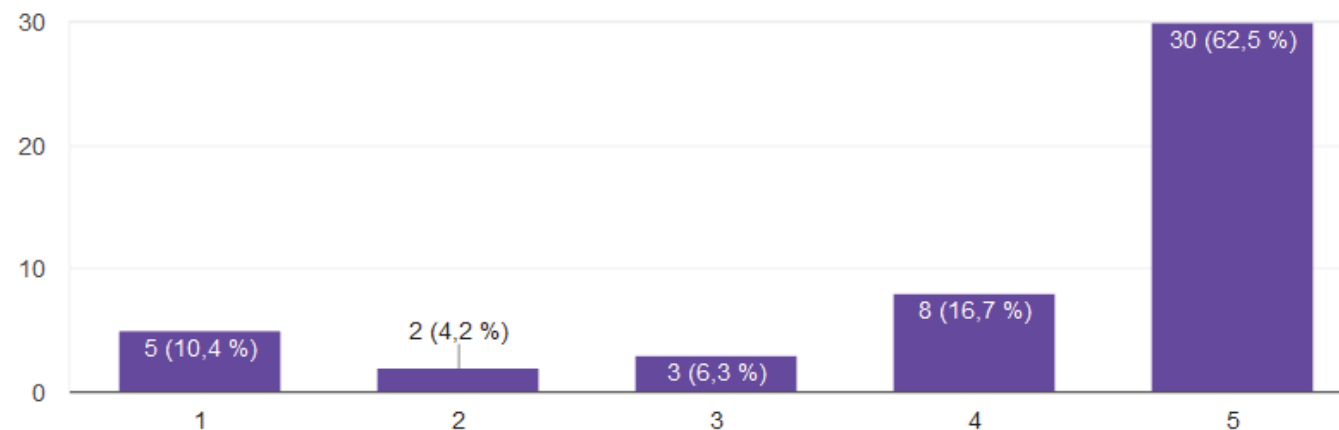


50 vastausta



Oma pysäköintipaikka

48 vastausta

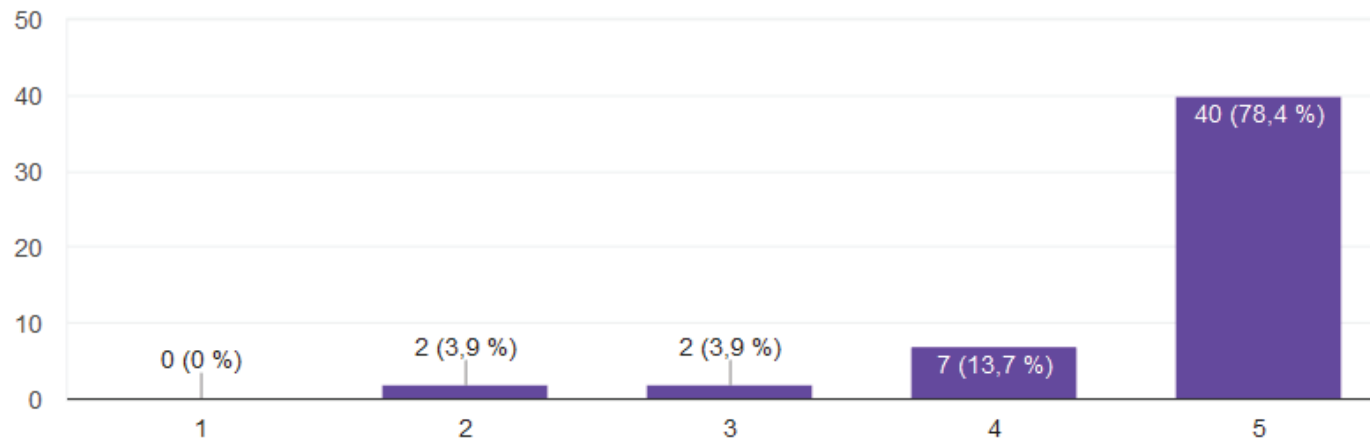


4. KUINKA TÄRKEÄNÄ PIDÄT

Asuinalueen viihtyisyys

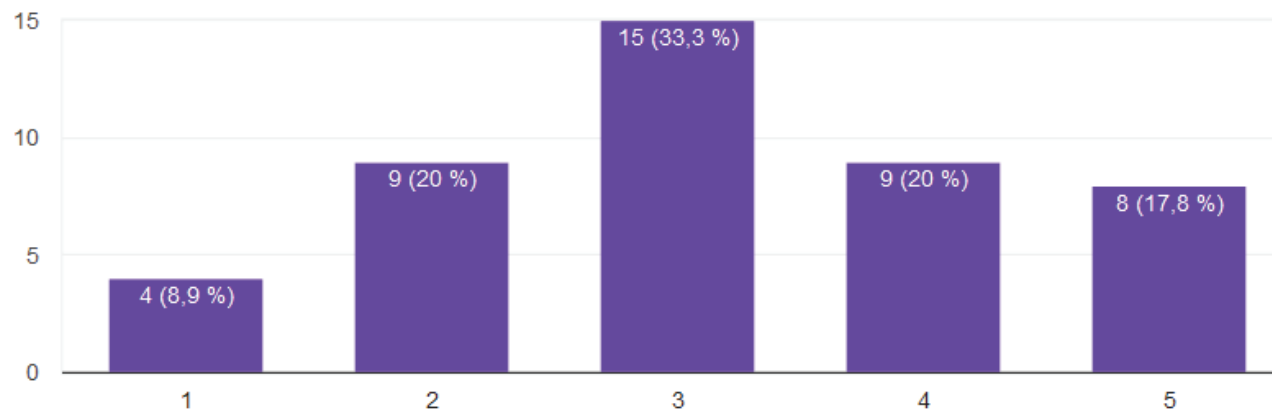


51 vastausta



Asuinalueen kehittyminen

45 vastausta

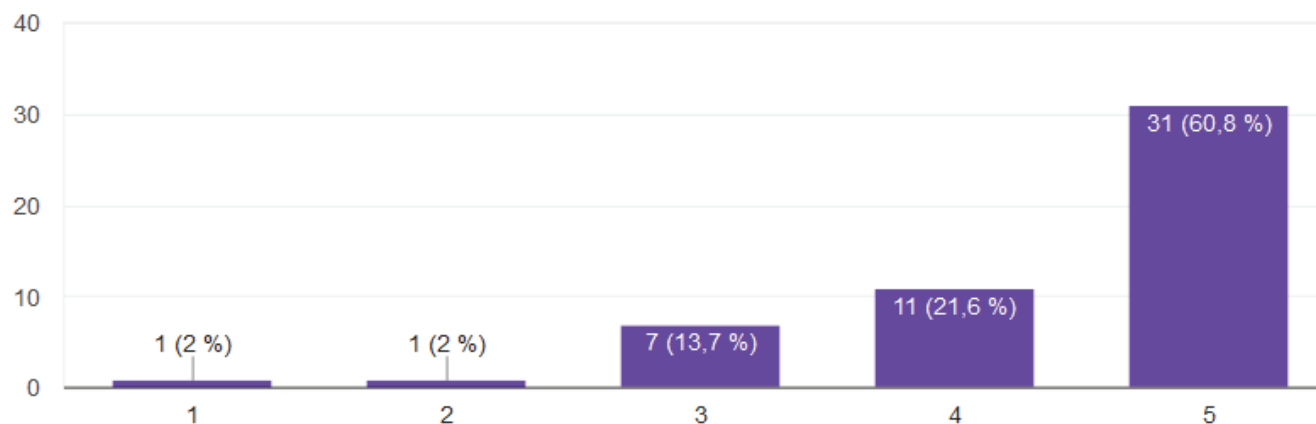


4. KUINKA TÄRKEÄNÄ PIDÄT

Viheralueet ja virkistys



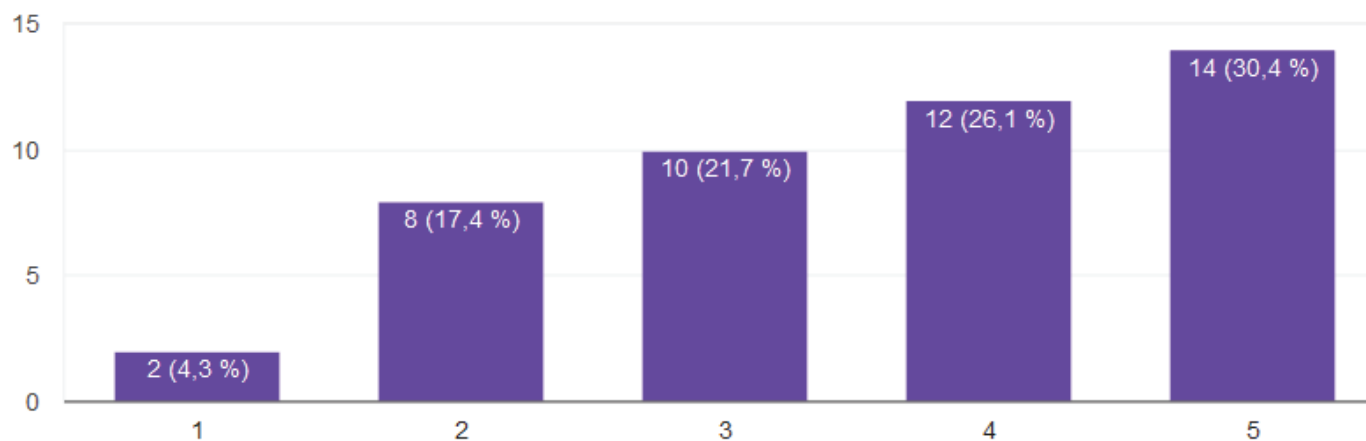
51 vastausta



Leikkipaikat ja oleskelualueet

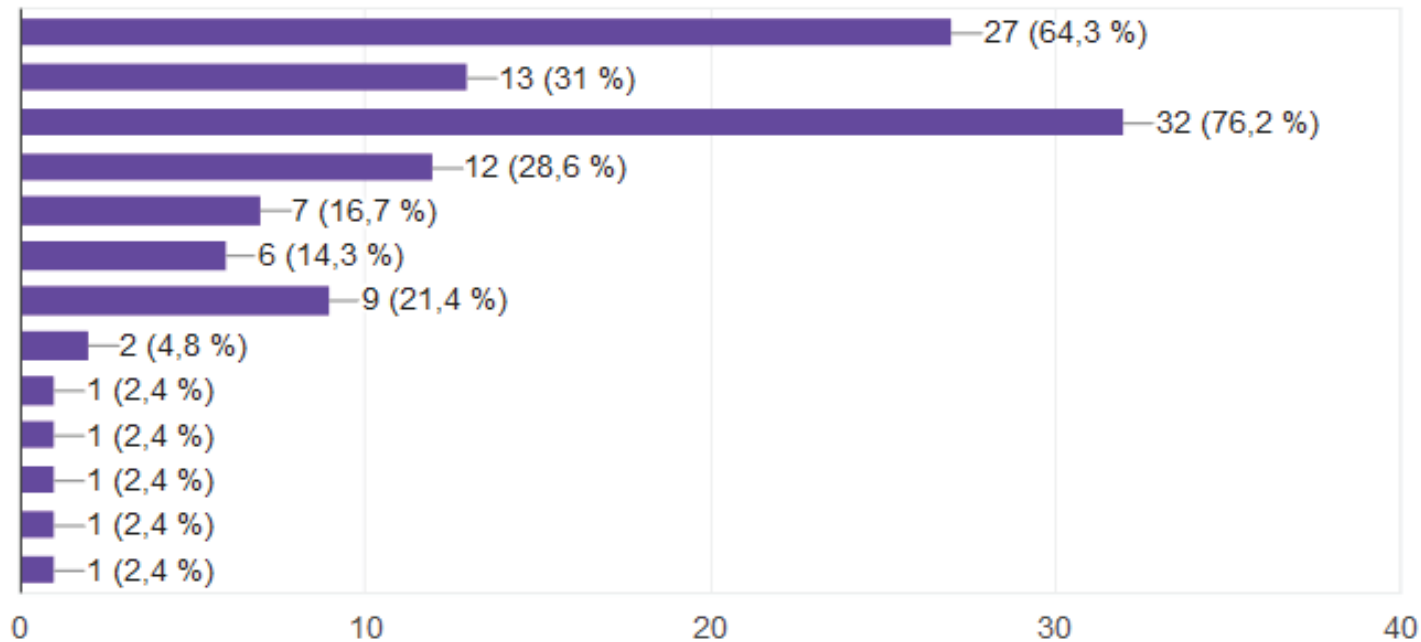


46 vastausta



5. KUNNOSTUSTA VAATIVAT PAIKAT

42 vastausta

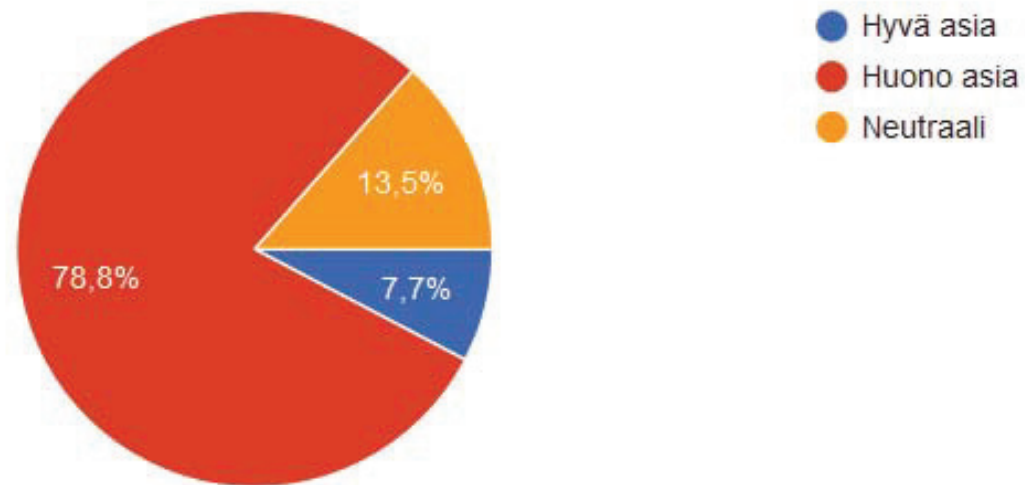


Suosittuusjärjestyksessä:

1. Metsiköt ja puistot
2. Pysäköintialueet
3. Katualueet
4. Piha-alueet
5. Katuvalaistus
6. Alueen rakennusten julkisivut
7. Oman talon julkisivu

6. MITÄ MIELTÄ TÄYDENNYSRAKENTAMISESTA

52 vastausta



6. MITÄ MIELTÄ TÄYDENNYSRAKENTAMISESTA

6.1 Miksi

- Alue rakennetaan liian täyteen, viihtyisyys kärsii
- typerää
- Suunnistajantie on sumppu jo nyt kun tulee taloja lisää liikenne puuroutuu entisestään. Päästöt lisääntyvät. Miten pelastuslaitos pääsee taloihin. Miten alueella sopii raskas liikenne liikkumaan.
- Liian täyttä ja näköalatonta
- ahdasta, luvatulle tallipaikalle muutos -> rahallinen tappioni? Luottamus kaupunkiin sopijana
- Puijonlaakson viihtyvyys menee liian tiheään rakentamiseen.
- Ihanat maisemat häviävät
- Talot tulevat liian lähelle meidän taloa. Suunnistajantie on jo nyt ahdas. Rakennettava alue on ahdas . Pihaa ei jää minkään vertaa. Kuka ostaa semmoiset asunnot, joissa ei ole pihaa.
RÄJÄYTYKSET iso kysymysmerkki! Työmaa vaarana
- Asuntojen hinnat laskee, nykyisten kerrostalojen miljöö kärsii, vaikuttaa asuntojen hintaan, uusien parkkipaikkojen hinta on aivan liian paljon.
- liian ahdasta, liikaa betonia, meluisaa liikennettä liikaa.
- näkymät tukkeutuu, melu
- Liian ahdas asuntoalue
- nykyinen tila hyvä

6. MITÄ MIELTÄ TÄYDENNYSRAKENTAMISESTA

6.1 Miksi, jatkuu...

- asuinalueeni rauhattomuus, luonnon häviäminen, asuinalueen ahtaus, liikenteen lisääntyminen tuo vaaroja, taloudellisesti kallista
- liian ahdasta
- huonot suunnittelijat
- tila on liian ahdas, suunnitellut talot ovat liian isoja tonttiin nähden. Rakentamisen mahdollisesti aiheuttamat vauriot ja kustannukset entisille taloyhtiöille.
- taloja alkaa olla liian tiheässä
- väljyyden vuoksi muutettu
- Pysäköinti entisellään
- viihtyisyys kärsii. Uusi, uudet talot tulevat liian lähelle
- negatiivinen vaikutus alueen arvoon, viihtyvyys
- rakennetaan liian täyteen
- pilataan hieno as. ympäristö
- palvelut säilyvät/paranevat
- puistomaisuus häviää, nyt on metsät tältä alueelta jo kaadettu
- liian korkeat > 4 kerrosta, nykyinen etelän parkkialue jää joko kehittymättä tai uudistettua
- ks. 22.10.2017 Kuopion Kuutt. ympäristö- strategia ja hoito-ohjeet

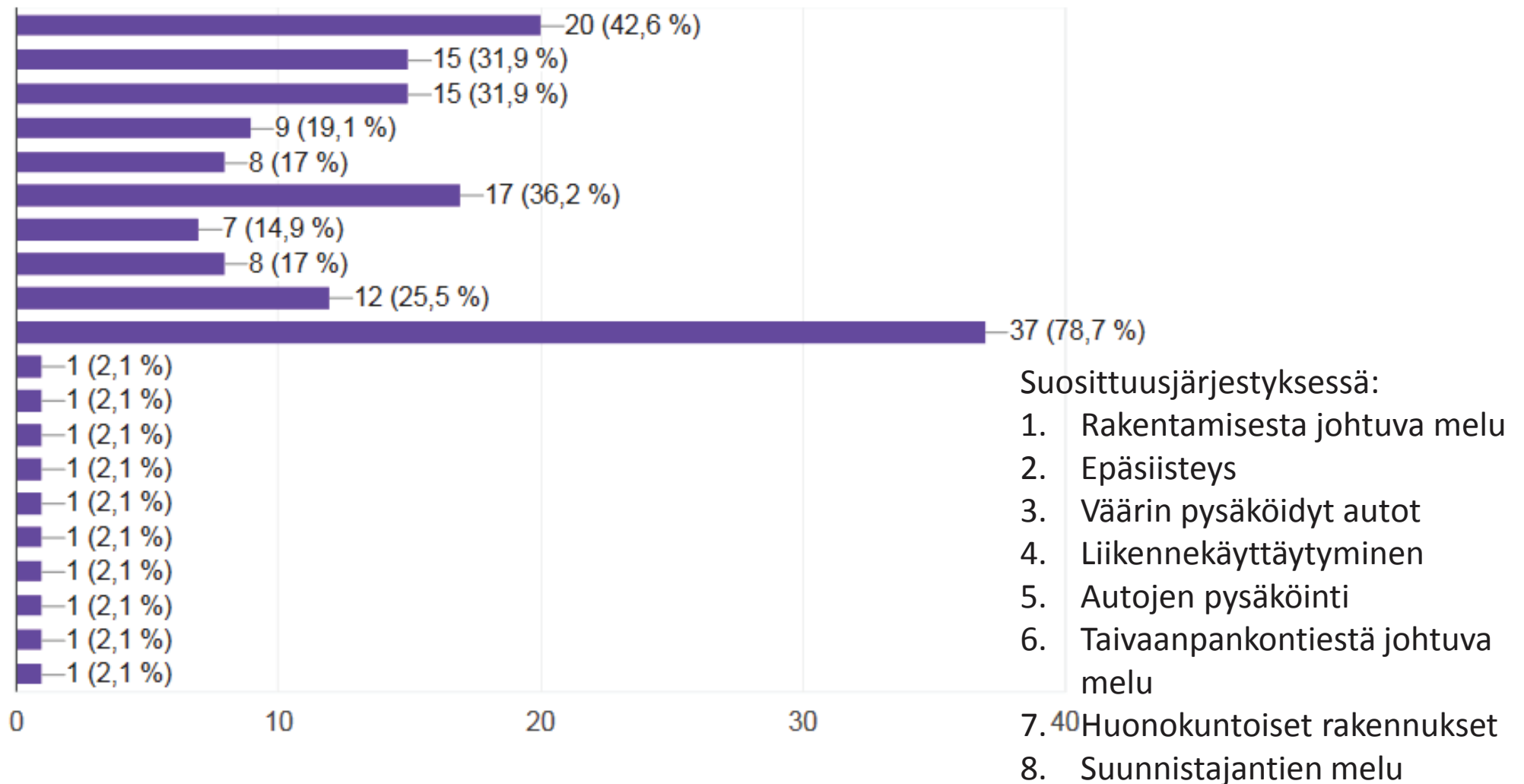
6. MITÄ MIELTÄ TÄYDENNYSRAKENTAMISESTA

6.1 Miksi, jatkuu...

- Liian tiheä rakentaminen
- liian ahtaaksi tulee
- alkaa olla jo liian ahdasta
- Hyvä asia, koska säilyy palvelut, talojen max. korkeus 3-kerrosta. Huono, koska korkeat talot eivät sovi pohjoiselle alueelle
- Aivan liian ahdas ja epäinhimillinen
- Lähitienoo alkaa olla aika täyteen rakennettu
- Ahtaus, pienet pihat
- Turhaa
- Hyvää: alueen kehitys. Huonoa: ei hyväksyttäviä vaihtoehtoja
- liian tiiviiksi ja korkeaksi suunniteltu
- Järkevöittää maankäyttöä ja jo rakennettua infraa
- Ei liian tiivistä, Puijonlaakso ei ole kaupungin keskusta
- Kalliit parkkipaikat
- ei liian tiukkaa rakentamista

7. VIIHTYISYYTTÄ VÄHENTÄVÄT ASIAT

42 vastausta



8. TOIMENPIDE-EHDOTUKSET

8.1 Miten nykyisiä pysäköintialueita tulisi kehittää (36 vastausta)

- mahdollistetaan sähköautojen tarpeet, vieraspaikoitusta lisää
- Ei tarvitse muutosta
- Tallipaikoitusalue kokonaisuutena säilytettävä
- ns. Rajalan tietä voisi leventää
- Korkeintaan pysäköintialuetta tulisi modernisoida
- antaa olla entisellään
- taloyhtiöt modernisoi
- Peltihallit pois, asfaltointi alueelle ja sähkötolpat
- ei mitenkään, säilyttää ennallaan
- nykyisiä?
- siistiä entisiä autopaikkoja
- tyhjät tallit käyttöön
- Pysäköintipaikkoja lisää esim. Suunnistajantien perämutkaan mahtuisi metsikön tilalle, jos taloja ei rakennettaisi
- riittävästi parkkipaikkoja nykyisten talojen asukkaille
- pidetään entisellään
- autopaikat / autotallit aktiiviseen käyttöön
- Voisi jättää taloyhtiöiden kehittämiseen

8. TOIMENPIDE-EHDOTUKSET

8.1 Miten nykyisiä pysäköintialueita tulisi kehittää, jatkuu...

- sähköistyksen uusiminen, sähköautojen latausmahdollisuus
- Siistiä, autot piiloon
- entiseen lisätä puita ja kukkaistutuksia ympärille, tallien siistiminen, ei betonibunkkeria tilalle
- Peltihallien tilalle katokset tai avoin kokonaan
- niitä pitäisi saada lisää
- hyvä nykyisellään
- kaupunki rakentaa pysäk. talon jota hallinnoi, kohtuullinen vuokra
- jalkakäytävät tieväylien viereen. Talvella parempi lumenvaraus.
- Nykyiset "pysäköintiruudut" liian pienet. Pysäköintihalli tai vastaava ok
- Kaikki autopaikat otettava käyttöön
- Pitäisi olla kaikille paikat
- Entisellään
- Pysäköintitalo (kunhan hinnat ei karkaa)
- Asfaltointi + autokatokset
- riittävän isot autopaikat nykyautoille
- Uudet parkkihallit huomioiden olevat pys. hallit
- Uudet lämpöpistokkeet
- Pidetään ennallaan

8. TOIMENPIDE-EHDOTUKSET

8.2 Miten nykyisiä kevyen liikenteen yhteyksiä tulisi kehittää (12 vastausta)

- eli lisätä autoliikennettä alueella
- Jyrkkiä rinteitä voisi loiventaa viistosti menevillä kevyen liikenteen väylillä
- turvalliset liittymät
- Suunnistajantien pohjoisosa = kevytliikenneväylä
- Huomioi! Pelastustiet Nuolitieltä korkea rinne
- pihakatu hyvä ajatus pohjoispuolelle
- Taivaankannenkatu, erillinen pyörä- ja jalkakäytävä
- ei tarvetta kehittää
- jalankulkuväylä talojen 11 ja 9 välistä Taivaanpankontielle ja Sammakkolammelle
- Suunnistajantien yläosaan väylä kevyelle liikenteelle
- Suunnistajantieltä puuttuu pyörätiet
- Ok

8. TOIMENPIDE-EHDOTUKSET

8.3 Miten nykyisiä autoteitä tulisi kehittää (20 vastausta)

- Parempi kunnossapito Taivaankannentiellä
- Rajalantien (ent.) kunto on huono
- Se on niin ahdas ettei mikään auta
- Suksitien risteykset molemmista päistä levennettävä, ahtaat busseille.
- Taivaankannentielle asfaltointi, hiekkatie on niin kuoppainen
- autotien reunaan jalkakäytävä
- liikenteen määrän kasvaessa otettava turvallisuus huomioon
- Suunnistajantien perämutka on liian kapea, pitäisi leventää. Esim. roska-autojen kulku pysäköityjen autojen ohi keväisin/kesällä
- Talven aurauksesta huolehtiminen
- talvikunnossapito olematonta: käytännössä väylä vain yhdelle autolle
- valvontaa parannettava
- Taivaankannentie->Nuolitie->Taivaanpankontie +autotie (piirros kuvassa)
- Taivaanpankontien jyrkkään mutkaan hidastekorokkeet, siinä ajetaan todella kovaa
- ei tarvetta kehittää
- ei rakennuksia
- Suunnistajantie 9:n pihakatu ei ole yleinen kulkuväylä. Väylä on taloyhtiön omistamalla maa-alueella

8. TOIMENPIDE-EHDOTUKSET

8.3 Miten nykyisiä autoteitä tulisi kehittää, jatkuu...

- Ulkonäön siistiminen
- Turvallisuus, nopeusrajoitukset yms. tärkeitä
- Ok
- liikaa liikennettä jo nyt - ei lisää Suunnistajantiellä

8. TOIMENPIDE-EHDOTUKSET

8.4 Miten nykyisiä lähivirkistysmahdollisuuksia tulisi kehittää (32 vastausta)

- Pidetään ne ennallaan. Siistitään tarvittaessa
- Sammakkolammen ympäristö siistittävä
- Sammakkolammen kunnostus
- Sammakkolammen ympäristö siistimmäksi
- Siistiä lammen ympäristöä, vanhuksille levähdyspenkkejä
- Sammakkolammen kunnostus. Minne hulevedet? Se menee pilalle
- ei hävittää enää puita ja viheralueita
- Sammakkolammen ympäryys risukoista puhtaaksi. Kävelytien pintaa nostettava. Latukoneen olisi suotavaa ajaa ympäri lammen, nyt kirkon kohdalla ei ajeta.
- lisää roskiksia, uusia penkkejä
- Sammakkolammen rehevöityminen estettävä, ympärillä oleva kävely/lenkkitie tulee päällystää niin ettei kengät ole mudassa lenkillä kulkiessa. Pusikot siistittävä.
- Sammakkolammen ympäristö
- lammen rannan kunnostaminen
- Sammakkolammen ruoppaus

8. TOIMENPIDE-EHDOTUKSET

8.4 Miten nykyisiä lähivirkistysmahdollisuuksia tulisi kehittää jatkuu...

- pientä siistimistä ympäröiviin metsäalueisiin. Sammakkolammen alueen siistiminen.
- pienetkin puistoalueet tulisi säilyttää ja pitää ne siisteinä ja hoidettuina
- Sammakkolammen ympäristön siistiminen ja huonojen puiden ja pensaiden poisto.
- Sammakkolammen ympäristön siistiminen
- aluskasvillisuudeltaan kulunut puistoalue tulisi kunnostaa virkistysalueeksi
- lisää koirapuisto, sammakkolammen ympäristö viihtyisämmäksi
- enemmän istutuksia ja puita, ei enempää uusia massiivisia taloja
- roskien keräys
- Sammakkolampi ja sen ympäristö viihtyisämmäksi
- ei ainakaan rakenneta 5-7 kerroksisia taloja
- Siistiä Suunnistajantien ns viheralue
- Sammakkolammen ympäristö pitää siistiä ja kehittää
- Viheralueita lisää, puustoa säästää
- Pitäisi olla runsaasti luontoa ympärillä
- Koirapuisto koiraihmisille
- luonto - puita niin että niitä myöskin istutetaan

8. TOIMENPIDE-EHDOTUKSET

8.4 Miten nykyisiä lähivirkistysmahdollisuuksia tulisi kehittää jatkuu...

- ettei poistettaisi viheralueita kuten on suunnitteilla
- Siistiä metsiköitä
- Sammakkolammen puhd. ja ympäristön luonnonmuk. siivous. Puustikon kohentaminen (kaupan takaa) rakentamisen lisäksi.

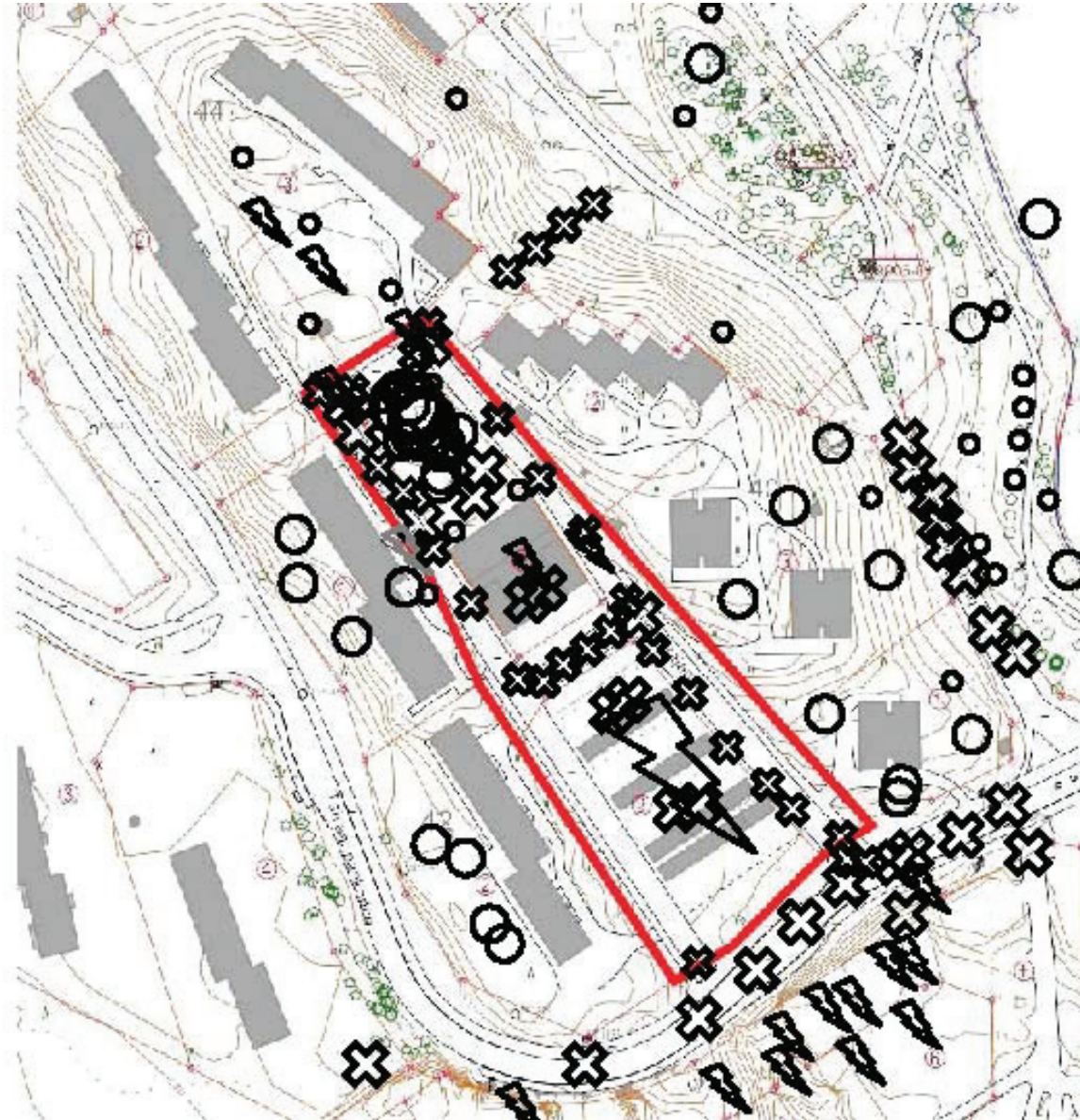
8. TOIMENPIDE-EHDOTUKSET

8.5 Mitä uusia toimintoja Suunnistajantien alueella tulisi olla (15 vastausta)

- ei mitään (2)
- Katu on sumppu. Ei alueelle voi mitään uusia toimenpiteitä tulla. Ei sovi.
- Katu on ahdas. Talvella ei tahdo sopia kulkemaan, jos auto tulee vastaan. Katu on sumppu, mitä sanoo pelastustoimi asiasta
- Puistomaista viriketoimintaa liikunta- / urheilualueelle
- Ei mahdu uusia toimintoja, talot täyttävät tilan
- ei tarvitse uusia toimintoja
- Hyvä näin!
- EI MITÄÄN, EI UUDISRAKENTAMISTA
- kuten edellä sanoin, entistä parkkipaikkaa uusi viher. kaunistaa
- Kaikki nykyinen riittää
- Puistoalueen säilyttäminen, vierasparkkipaikkoja lisää
- Vehreyttä ja avaruutta
- Joku yhteinen kokoontumispaikka, jossa ei paljon maksuja
- ei tarvitse - arvostakaa 60-luvun tyyliä!

9. KARTTAOTTEET

- mielipaikka
- ✕ epämiellyttävä paikka
- ⚡ Vaarallinen / pelottava paikka



10. MUITA KOMMENTTEJA

30 vastausta

- Hylätkää tämä asemakaavaehdotus
- Asuntojen arvo laskee. Viihtyvyydestä voi enää puhua. Kuopio mainostaa terve Kuopio. Rakentamisessa ei ole huomioitu fyysistä ja psyykkistä terveyttä. On tutkittu, että asuinalueen viihtyisyys vaikuttaa ihmisen terveyteen.
- Onko raha aina se, joka määrää tässäkin muka maamme viihtyisimmässä kaupungissa?
- Tallin "ryöstäminen" luottamus kaupunkiin sopijaosapuolena mennyt
- Linja-autopysäkki vaarallisessa paikassa.
- Tervetuloa minun kotiini katsomaan miten viihtyisyys lisääntyy täydennysrakennuksen myötä. En ole täydennysrakentamista vastaan, mutta tämä alue ei sovi rakentamiselle - liian ahdas!
- Kaavaehdotus C on paras
- Ei mitään uutta kerrostalorakentamista. Pilaatte näillä uusilla rakennuksilla alueeni. E korkeita taloja.
- 3 tai 4 kerroksisia taloja!!!
- Jos pohjoistontille on pakko rakentaa niin max 3 kerroksinen talo jotta entiset talot ei jää pimentoon
- Puukerrostaloja tähän ympäristöön, sopii luontoon, kiitos!
- Hankala ahdasalue, rakentamisen aikainen liikenne tukkii pelastustien ja Suunnistajantie 7 pihaan pääsyn. esim. ambulanssit, palo-autot ja taksit

10. MUITA KOMMENTTEJA

jatkuu...

- EI KAAVAMUUTOSTA! Putkiremontit kuormittavat jo talouksia, kuinka monella on varaa molempiin. Miksi täydennysrak. kerrostalot tulevat kapeimpaan kohtaan (pohjoinen osa). Eikö asuintalot voisi sijoittaa nykyisen parkkipaikan kohdalle ja autopaikat pohjoisosaan. Kuka haluaa naapurin ikkunan 10-20 m päähän.
- ymmärrän hyvin, että vanhat ostoskeskukset on korvattava uusilla rakennuksilla, mutta 5-7 kerroksinen rakennusmassa on liian massiivinen 3-kerrosten talojen viereen.
- mukava satutunti
- Puijonlaaksoon voisi rakentaa ainakin yksittäisiä taloja muuallekin kuin nykyisille parkkipaikoille
- Jos on pakko valita, niin vaihtoehto C on kaikkein paras. Liian ahdasta rakentamista. Olemme kärsineet jo vuosia etelärinteen rakentamisen haitoista, kauanko on jaksettava kärsiä lisää?
- Vaikka tähdellä merkitty ei ole suurensuuri niin ei sitä aluetta tarvi tupata täyteen
- nyt jo on suunnistajantien eteläpuolelle rakennettu korkeita kerrostaloja. ei enää lisää suunnistajantielle
- Vaihtoehto C
- Puijonlaakson pysäköintitoimikunnat toimivat omavaltaisesti. säännöt epäselviä
- jos rakennetaan, ainoastaan 3 krs: a taloja pohjois-osaan

10. MUITA KOMMENTTEJA

jatkuu...

- Suunnitelmat ovat erittäin KOHTUUTTOMIA
- Miten hoituu lumen poisto? Ajoradat kapenevat lumen takia.
- Miten yhteistyö toteutuu Savilahden alueen rakentamisen kanssa MYÖNTEISESSÄ mielessä?
- HUOM! Nykyinen autoilu loppuu 20 v sisällä
- Unohtakaa koko touhu!
- on perusteetonta rakentaa liian tiiviisti näin pienelle alueelle korkeita rakennuksia
- Kaavamuutosta ei tässä vaiheessa. Lyhytaikaista pysäköintimahdollisuutta lisättävä.
- Uudet talot kolmikerroksisia! Ei korkeita kerrostaloja