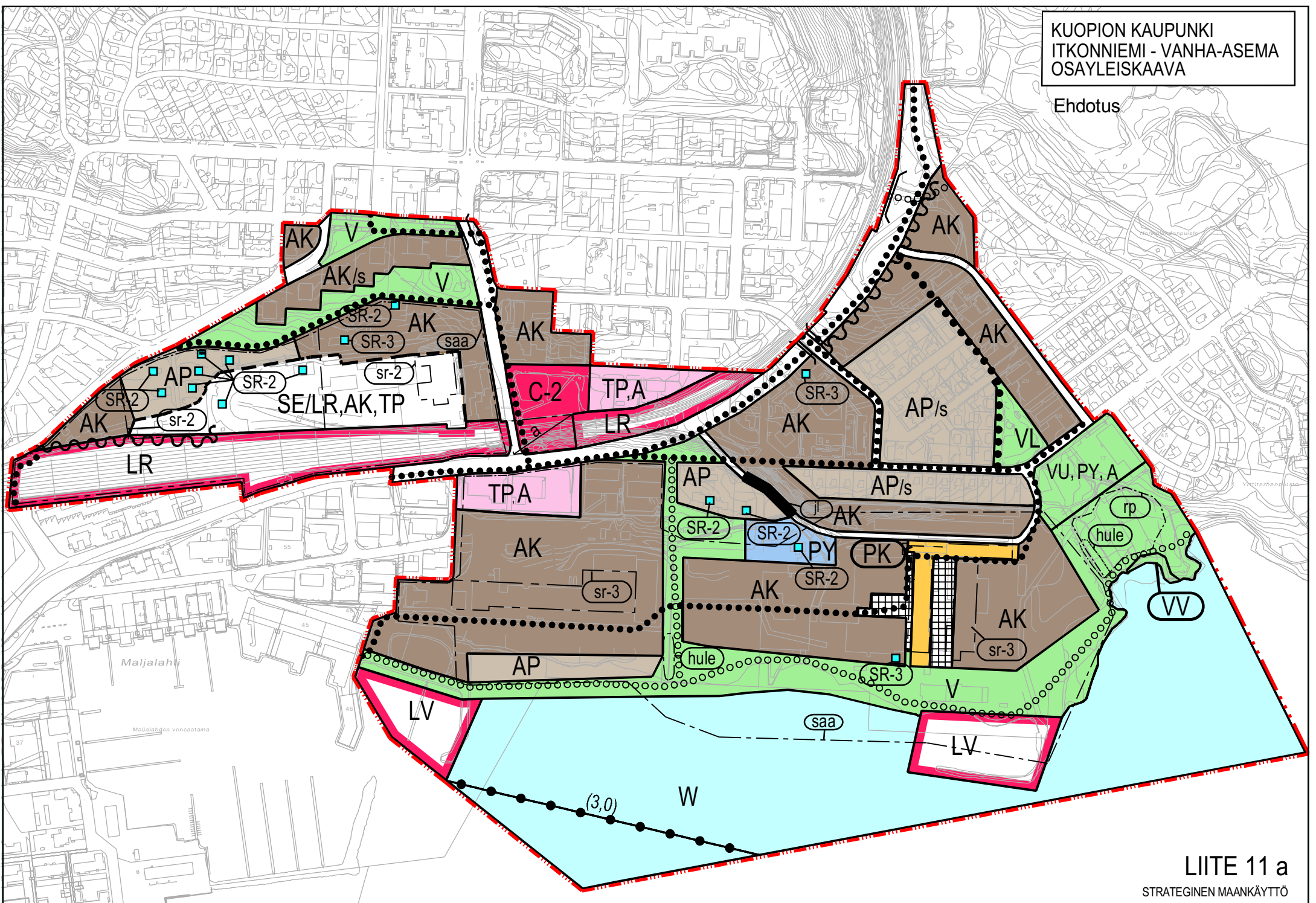


KUOPION KAUPUNKI  
ITKONNIEMI - VANHA-ASEMA  
OSAYLEISKAAVA

Ehdotus



YLEISKAAVAMERKINNÄT JA -MÄÄRÄYKSET

- A** ASUNTOALUE.
- AK** KERROSTALOVALTAINEN ASUNTOALUE.
- AP** PIENTALOVALTAINEN ASUNTOALUE.
- C-2** KESKUSTATOIMINTOJEN ALUE, PAIKALLISKESKUS  
Alue sisältää paikallistason palvelut ja alue varataan liike-, toimisto- ja palvelutiloille, ympäristöhäiriöttömille työpaikkatoiminnoille ja asumiselle.

**PK** YKSITYISTEN PALVELUJEN JA HALLINNON ALUE.  
Alueella on voimassa yleiskaavamääräys 135.

**PY** JULKISTEN PALVELUJEN JA HALLINNON ALUE.

**TP** TYÖPAIKKA-ALUE.

**V** VIRKISTYSALUE.

**VL** LÄHIVIRKISTYSALUE.

**VU** URHEILU- JA VIRKISTYSPALVELUJEN ALUE.

**VV** UIMARANTA-ALUE.

**LR** RAUTATIELIIKENTEEN ALUE.  
Suunnittelumääräys:  
Ratalain 37-38 §:ien mukaisilla rata-alueen suoja- ja näkemäalueilla on voimassa toimenpiderajoitus, jolla kielletään rakentaminen ja kaivutyöt, joista voi aiheutua vaaraa tie- tai rautatietuenteen turvallisuudelle taikka häiritä radanpidolle (Ratalaki 39 §).

**LV** VESILIIKENTEEN ALUE

**W** VESIALUE.

**T, PK** VAIHTOEHTOINEN KÄYTTÖTARKOITUS.

**SE/LR,** SELVITYSALUE.

YLEISKAAVA-ALUEEN RAJA.

ALUEEN RAJA.

OHJEELLISEN ALUEEN RAJA.

OSA-ALUEEN RAJA.

OHJEELLINEN ULKOILUREITTI.

KEVYEN LIIKENTEEN PÄÄYHTEYS.

LAIVAVÄYLÄ JA SEN SYVÄYS.

MELUNTORJUNTATARVE.

ALI- JA YLIKULKU

JOUKKOLIIKENNEKATU

KATUALUE

AUKIO/TORI

SÄILYTETTÄVÄ ALUE.  
Maankäyttömääräys:  
Kulttuurihistoriallisesti, rakennusteellisesti tai kaupunkikuvallisesti arvokas alue tai alueen osa, joka tulee ainakin arvokkaimilta osiltaan säilyttää. Säilyttäminen tutkitaan ja määritetään asemakaavassa.

ALUE, JOKA PYRITÄÄN SÄILYTTÄMÄÄN.  
Maankäyttömääräys:  
Kulttuurihistoriallisesti, rakennusteellisesti tai kaupunkikuvallisesti arvokas alue tai alueen osa, joka tulisi säilyttää. Säilyttämistä tuetaan asemakaavassa siten, että rakennusoikeuden määrä ja sijoittuminen harkitaan suhteessa säilytyskohteen arvoon ja suojeleusteeseen.

Alue, jolla ympäristö säilytetään.

SÄILYTETTÄVÄ RAKENNUS.  
Maankäyttömääräys:  
Kulttuurihistoriallisesti rakennusteellisesti tai kaupunkikuvallisesti arvokas kohde, joka tulee ainakin arvokkaimilta osiltaan säilyttää. Säilyttäminen tutkitaan ja määritetään asemakaavassa.

RAKENNUS, JOKA PYRITÄÄN SÄILYTTÄMÄÄN.  
Maankäyttömääräys:  
Kulttuurihistoriallisesti rakennusteellisesti tai kaupunkikuvallisesti arvokas rakennus, joka tulisi säilyttää. Säilyttämistä tuetaan asemakaavassa siten, että rakennusoikeuden määrä ja sijoittuminen harkitaan suhteessa säilytyskohteen arvoon ja suojeleusteeseen.

KUOPION KAUPUNKI  
ITKONNIEMI - VANHA-ASEMA  
OSAYLEISKAAVA

Ehdotus

hule

HULEVESIEN LUONNONMUKAISEEN KÄSITTELYYN VARATTAVA ALUEEN OSA.

rp

ALUEEN OSA, JOKA VARATAAN RYHMÄPUUTARHA- JA PALSTAVILJELYKÄYTTÖÖN.

saa

PUHDISTETTAVA/KUNNOSTETTAVA MAA-ALUE.  
Alueen pilaantuneisuus on arvioitava ja kunnostustarve selvitettävä ennen rakentamiseen ryhtymistä.

a

ALUEEN ALITAVA LIIKENNEVÄYLÄ.

135

Alueelle saa sijoittaa liike- ja toimistorakennuksia. Alueelle voidaan sijoittaa myös tuotanto- ja varastotiloja.

YLEISMÄÄRÄYS:

SR-2, SR-3, sr-2, sr-3 ja /s -merkinnällä osoitetuilla kohteilla tulee museoviranomaiselle ennen rakennusta tai sen ympäristöä muuttaviin toimenpiteisiin ryhtymistä varata tilaisuus lausunnon antamiseen.

KUOPION KAUPUNKI KAUPUNKISUUNNITTELUPALVELUT STRATEGINEN MAANKÄYTTÖ	SUUNN. JR/JK	SUHDE 1:6000
	PIIRT. PJ/JK	ARKISTO U:Maankaytl.....1050\ kartat.osayleiskaava.dwg
HYV. <i>Heli Launinen</i> Yleiskaavapäällikkö	PVM. 18.11.2019	TYÖNUMERO 1050