

VE B Taivaanpankko 25

UUSI RAKENNUSOIKEUS

12-32-2 (nyk. autopaikkatontti) KAUPUNKI

Tontti säilyy asukaspysäköintialueena. Tontilla on tehtävä maantasausta ja joitain tukimuureja, jotta tarvittavat autopaikat mahtuvat.

12-33-5 ja 6 (nyk. kaupan tontti) YIT

Tulevaan tonttiin liitetään osia nykyisestä autotalitontista 12-71-1
ASUINKERROSTALO C 3740 m².
ASUINKERROSTALO B 3330 m².
ASUINKERROSTALO A 3330 m².
Kaikki rakennukset 8 kerroksisia.

UUSI RAKENNUSOIKEUS YHTEENSÄ 10 400 m²

Asuntomääräksi arvioitu tässä laskelmassa maksimissaan 163 as
jolloin pohjakaavioista laskuttuna olisi asuntojen keskip koko 45,23 m². Keskimäärin 7,4 asuntoa / kerros.

PYSÄKÖINTI:

- mitoitussarvona käytetty 2ap / 3as + 1 vieraspaikka/10as.

AUTOPAIKKATARVE ETELÄINEN

- nykyinen paikkamäärä 158 ap., joista 17 ap on väliaikaisissa autotalleissa

AUTOPAIKKATARVE POHJOINEN

- tontin 12-33-5 ja 6 tarve M3 arvolla 163 as. -> tarve 108,7 ap + 16,3 vap = 125 ap
- päiväkodin autokaikkatarve 1/200kem², (1000 m² / 200) -> 5 ap
YHT pohjoinen tontti 130 ap.

AUTOPAIKAT ETELÄINEN

- entinen autopaikkamäärä sijoitettuna maantasoon kuten vanhastaan
- poistuvien autotallien korvaavat paikat 17 kpl voidaan sijoittaa pysäköintikampaan kadunvarteen
- lisäksi 2 kpl vieraspaikkoja yleiseen käyttöön, sijoittuvat pysäköintikamman pätyyn.

AUTOPAIKAT POHJOINEN

- pihapaikat kannella 23 ap
- autohalli K1 kellaritasolle 107 ap
YHT. 130 ap.

Laskettuna maksimiasuntomäärän mukaisesti.

PYÖRÄPAIKAT:

- mitoitussarvona 1pp/30 kem², 75% paikoista katetussa tilassa

PYÖRÄPAIKKATARVE POHJOINEN

- tontin 12-33-5 ja 6 tarve 10 400/30 = 347 PYÖRÄPAIKKAA.

PAIKAT SUUNNITELMASSA:

- paikat sisällä 1- ja 2-tasotelineissä (lämpimät) A-talo 120 PP, B-talo 60 PP ja C-talo 50 PP, YHT. 230 PP
- paikat ulkona, YHT. 120 PP. Osa paikoista katettu.
YHT. 350 PP

HUOM! TÄSSÄ LASKETTU AUTO- JA PYÖRÄPAIKKAMÄÄRÄ ON TEOREETTINEN, LOPULLINEN
PAIKKATARVE RIIPPUU TOTEUTUVASTA MARKKINATILANTEEN MUKAISESTA ASUNTOJAKAUMASTA

ARKKITEHDIT OY
Q V I M
QVICK VEHRÄVESÄ ILMARINEN MITRUNEN
Puijonkatu 29 A, 70100 KUOPIO
010 328 8740 arkkitehdit@qvim.fi

Kaupunginosa/kytä Kortteli/tila Tontti/Rn:o
PUIJONLAAKSO

Rakennusloimenpide
TÄYDENNYSRAKENTAMINEN

Rakennuskohteen nimi ja osoite

TAIVAANPANKKO 25

70200 KUOPIO

Piirustuksen sisältö Mittakaava

KANSI

Projektin nro
1838

Vastuullinen suunnittelija
J ILMARINEN / Arkkitehti SAFA

Piirustuksen päiväys

Piirustuslaji
HAVAINNEAINEISTO

Suunniteluuala ja piirustusnumero Muutos

ARK L-001

Tulostustiedoston nimi: 1838 YIT Taivaanpankko 25 kaava AC18
Tulostustiedoston pvm: 8.11.2019



ARKKITEHDIT OY
QVIM
 QUICK VEHRÄVESÄ ILMARINEN MITRUNEN
 Puijonkatu 29 A, 70100 KUOPIO
 010 328 8740 arkkitendit@qvim.fi

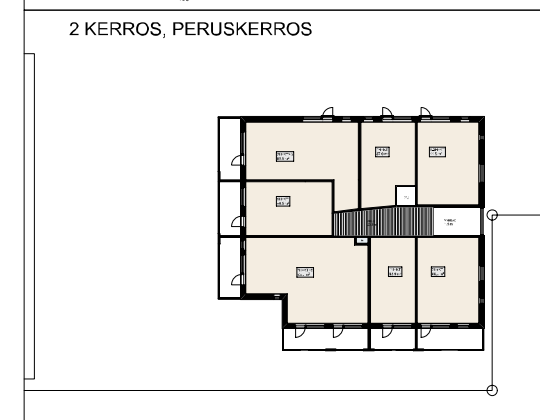
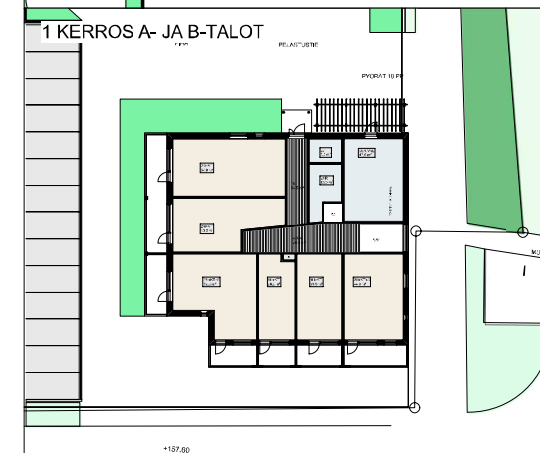
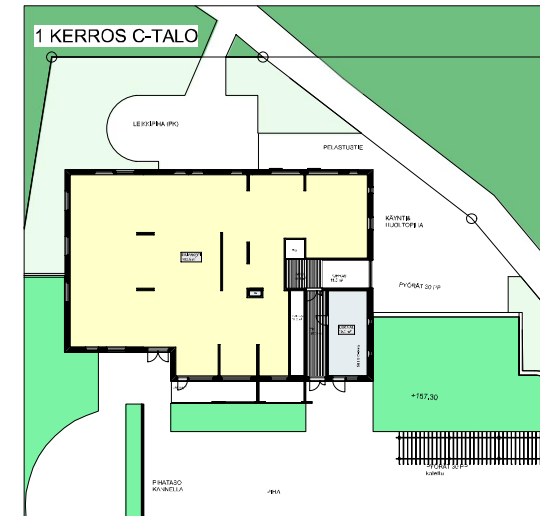
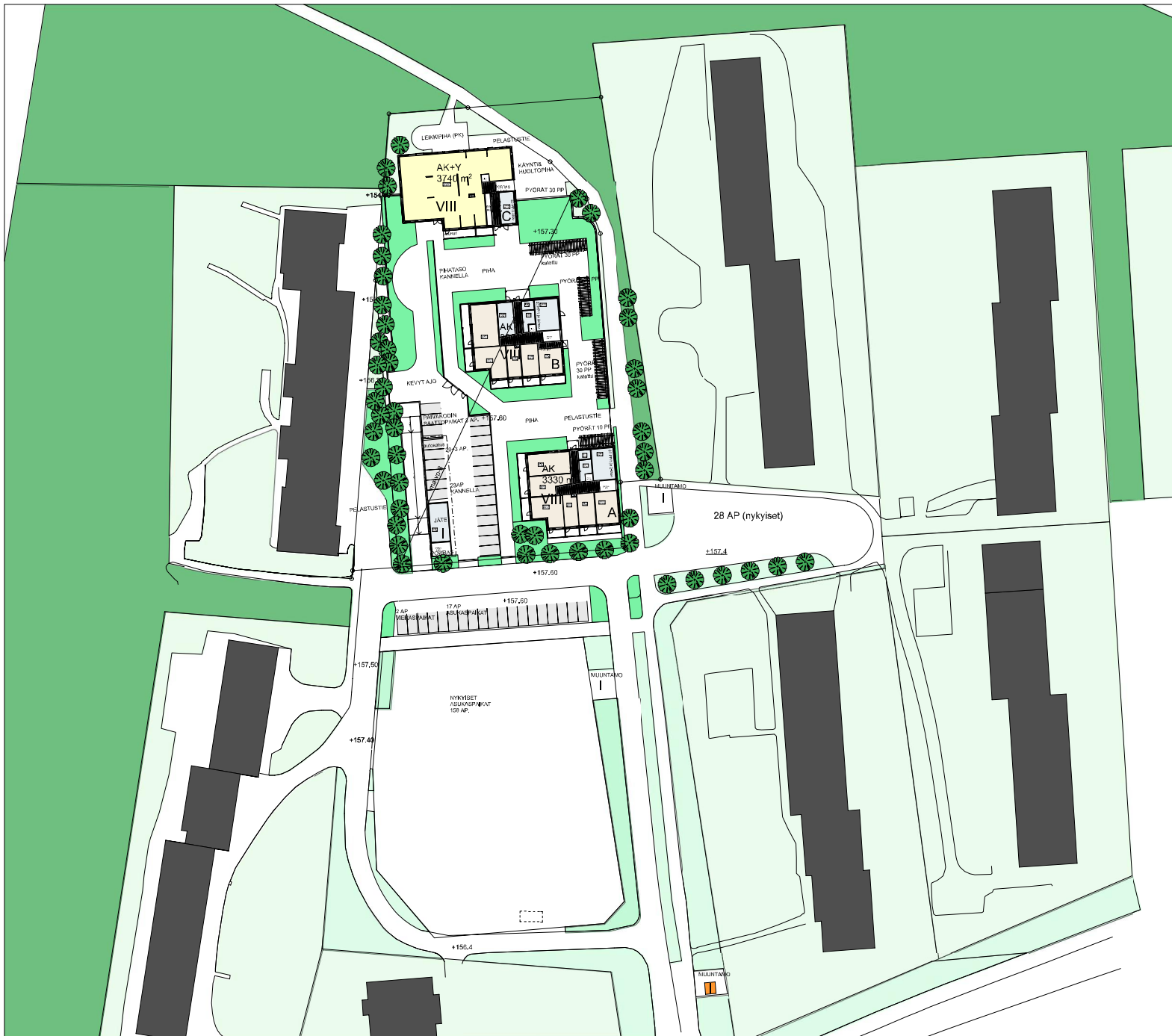
Projektin nro
1838
 Vastuullinen suunnittelija
J ILMARINEN / Arkkitehti SAFA
 Piirustuksen päiväys

Rakennuskohteen nimi ja osoite
TAIVAANPANKKO 25
PUIJONLAAKSO
70200 KUOPIO

Kaupunginosa/kylä
RAJONLAAKSO
 Kortteli/tila
#Kortteli/tila
 Tontti/Rn:o
#Tontti/Rn:o
 Piirustustajaj
HAVAINNEAINEISTO

Piirustuksen sisäöt
LIITTYMINEN YMPÄRISTÖÖN
 Suunnitteluala ja piirustusnumero
ARK L-002
 Tulostustiedoston nimi
1838 YIT Taivaanpankko 25 kaava AC18

Mittakaavat
1:2000
 Muutos
 Tulostustiedoston pvm
8.11.2019



KELLARITASO K1

KELLARITASO K2



OLEVA TUNNELIKALVEA
KATTO PÄÄS 140 Z
LATTIA +100,0 +102,0

TUNNELI KOORNOITETTU
PÄÄTTEEN LÄISET
KALVEUKSIIN
VÄESTÖNSUUNNAN
SUJUTUSKSI

ARKKITEHDIT OY
Q V I M
QVICK VEHRÄVESÄ ILMARINEN MFRUNEN
Puijonkatu 29 A, 70100 KUOPIO
010 328 8740 arkkitdht@qvim.fi

Projektin nro
1838
Vastuullinen suunnittelija
J ILMARINEN / Arkkitehti SAFA
Piirustuksen päiväs

Rakennuskohteen nimi ja osoite
TAIVAANPANKKO 25
PUIJONLAAKSO
70200 KUOPIO

Kaupunginosa/kylä PUIJONLAAKSO	Kortteli/tila #Kortteli/tila	Tontti/Rn:o #Tontti/Rn:o
Rakennustoimenpide TÄYDENNYSRAKENTAMINEN	Piirustuslaji HAVAINNEAINEISTO	

Piirustuksen sisältö KELLARIT	Mittakaavat 1:1000
Suunnitteluala ja piirustusnumero ARK L-004	Muutos
Tulostustiedoston nimi 1838 YIT Taivaanpankko 25 kaava AC18	Tulostustiedoston pvm 8.11.2019



ARKKITEHDIT OY Q V I M <small>QVICK VEHRÄVESÄ ILMARINEN MFRUNEN</small>	Projektin nro 1838	Rakennuskohteen nimi ja osoite TAIVAANPANKKO 25	Kaupunginosa/kylä PUIJONLAAKSO	Kortteli/tila #Kortteli/tila	Tontti/Rn:o #Tontti/Rn:o	Piirustuksen sisältö HAVAINNEKUVA	Mittakaavat 1:142,86
	Vastuullinen suunnittelija J ILMARINEN / Arkkitehti SAFA	Piirustuksen päiväys	#Yhteyshenkilön osoite1 70200 KUOPIO	Rakennustoimenpide TÄYDENNYSRAKENTAMINEN	Piirustuslaji HAVAINNEAINEISTO	Suunnitteluala ja piirustusnumero ARK L-005 1838 YIT Taivaanpankko 25 kaava AC18	Tulostusliedoston nimi ja pvm: 8.11.2019