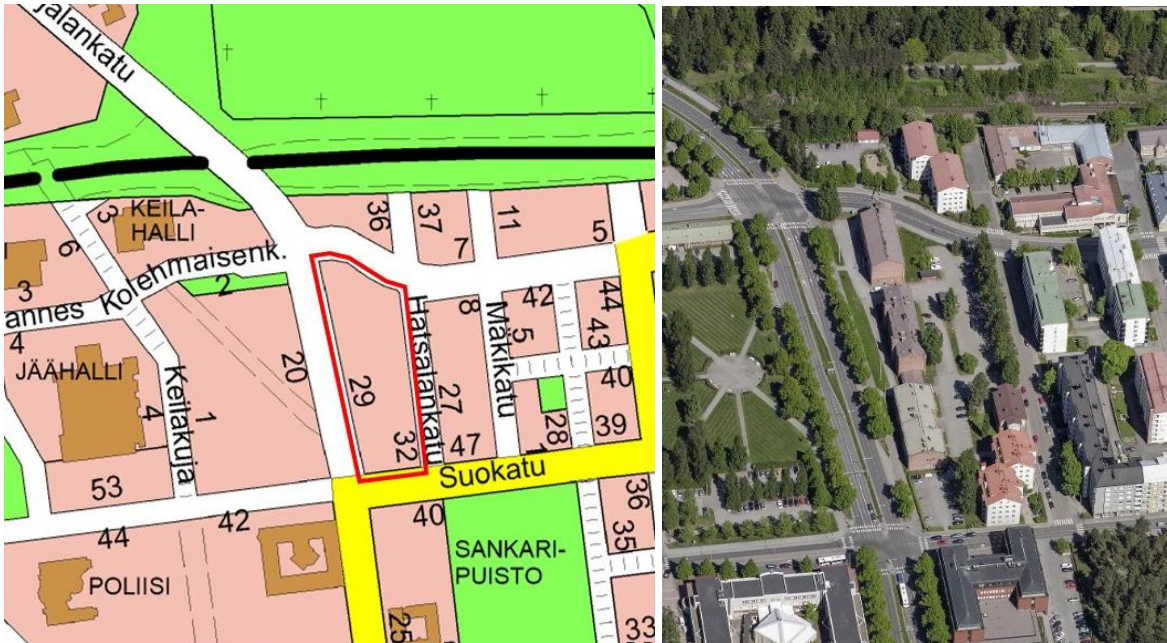


PUISTOKADUN KASARMIKORTTELI ASEMAKAAVAN MUUTOS OSALLISTUMIS- JA ARVIOINTISUUNNITELMA (OAS)



15.8. 2019

Mikä osallistumis- ja arviointisuunnitelma (OAS) on?

Kuopion kaupungin keskustan alueelle, kasarmikortteliin, laaditaan asemakaavan muutos. Tämä osallistumis- ja arviointisuunnitelma esittelee kaavan laadinnan lähtökohtia, sisältöä ja tavoitteita, sisältää suunnitelman siitä, miten kaavan laadinnan aikana kuullaan maanomistajia, asukkaita ja muita osallisia sekä suunnitelman siitä, mitä kaavan vaikutuksia tullaan arvioimaan.

Osallistumis- ja arviointisuunnitelmaa täydennetään tarvittaessa suunnittelutyön kuluessa.

Suunnittelualue

Suunnittelualue sijaitsee Hatsalan kaupunginosassa ruutukaavakeskustan luoteiskulmassa. Aluetta rajaavat Suokatu, Karjalankatu, Asemakatu ja Hatsalankatu. Kaavamuutosalue käsittää kiinteistön 297-6-11-1. Korttelissa on vuosina 1900-1916 rakennettuja kasarmirakennuksia sekä 1956 rakennettu asuinrakennus. Aluerajaukseen voi tulla tarkennuksia kaavatyön aikana.

Suunnittelualueen sijainti ja likimääräinen raja on esitetty osallistumis- ja arviointisuunnitelman (OAS) kannessa. Kuopion kasarmi on osa valtakunnallisesti merkittävää rakennettua kulttuuriympäristöä (RKY).

Mitä on suunnitteilla

Kaavamuutoksella tutkitaan Puistokatu 29:n kasarmikorttelin osittainen käyttötarkoituksen muutos ja korttelin itälaidan (Hatsalankatu) täydennysrakentaminen. Samalla tarkastellaan korttelin piha-järjestelyitä ja ratkaistaan pysäköinti. Kaavamuutoksella mahdollistetaan asumista/palveluasumista alueelle.

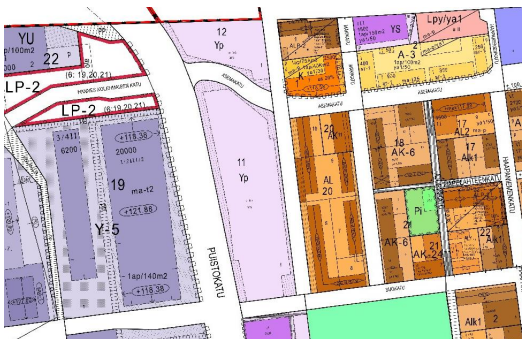
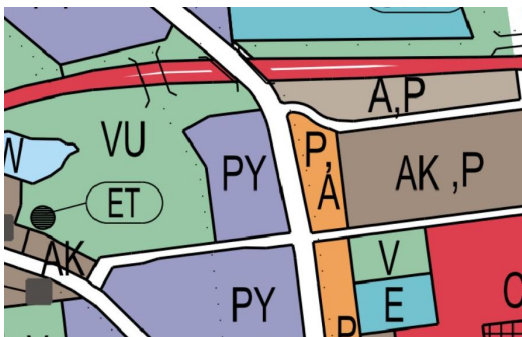
Suunnittelun lähtökohdat

YLEISKAAVA

Kaupunginvaltuuston 11.12.2000 hyväksymässä keskeisen kaupunkialueen osayleiskaavassa alue on merkitty palvelujen ja hallinnon alueeksi (P) ja asuntoalueeksi (A).

ASEMAKAAVA

Suunnittelualueella on voimassa 30.12.1961 vahvistettu asemakaava, jossa kortteli on puolustusvoimien rakennusten korttelialuetta Yp. Voimassa olevia kaavoja voi tarkastella kaupungin karttapalvelussa <http://karttapalvelu.kuopio.fi>



Otteet yleiskaavasta ja asemakaavasta (ei mittakaavassa).

Suunnittelualue sisältyy valtakunnallisesti arvokkaan rakennetun kulttuuriympäristön, Kuopion kasarmialueen, RKY-rajaukseen.

Kaavahankkeen vaikutukset

Asemakaavan muutos mahdollistaa kasarmikorttelin tontin käyttötarkoituksen muutoksen sekä korttelin täydennysrakentamisen ja ruutukaava keskustan rakenteen jatkumisen Hatsalankadun yli. Täydennysrakentaminen keskustan palvelujen läheisyydessä on palvelujen säilymisen, olemassa olevan infrastruktuurin hyödyntämisen ja joukkoliikenteen edellytysten vahvistamisen kannalta perusteltua sekä vastaa asuntojen kysyntätilanteeseen.

Rakentaminen muuttaa lähiympäristön kaupunkikuvaa. Rakentaminen saattaa vaikuttaa viereisten tonttien rakennuksista avautuviin näkymiin, asuntojen valoisuuteen sekä ajoliikenteen järjestelyihin. Rakentaminen muuttaa lähiympäristön kaupunkikuvaa.

Kaavamuutos mahdollistaa kasarmin reuna-alueen liittymisen ruutukaavakeskustan rakenteeseen ja korttelin kaupunkikuvallisen kehittämisen ja elävöittämisen.

Asemakaavoituksen yhteydessä tutkitaan kaavahankkeen vaikutukset ja suhde mm. rakennettuun ympäristöön, ilmastoon, ihmisiin, talouteen, yrityksiin ja kaupungin strategiaan. Kaavan vaikutuksia arvioidaan kaavaselvityksessä.

Alueelle laaditaan kaavoitustyön pohjaksi tarvittavat selvitykset ja havainnollistavat aineistot. Ovat selvitykset, suunnitelmat ja ohjeet otetaan huomioon kaavatyössä. Kaupunkikuvalliset arvioinnit ja arviointi esimerkiksi naapureiden olosuhteisiin on mahdollista tehdä laadittavan havaintoaineiston pohjalta. Tarvittavat lisäselvitykset ja havainnollistavat aineistot laaditaan hakijan toimesta.

Miten voit osallistua

Kaavatyö sisältyy vuoden 2019 kaavoituskatsaukseen. Kaavan nähtävänäolosta kuulutetaan Kuopion Kaupunkilehdessä sekä kirjeellä niille, jotka ovat sitä pyytäneet. Muistutuksen tehneille, jotka ovat ilmoittaneet osoitteensa, ilmoitetaan kau-

pungin perusteltu kannanotto esitettyyn mielipiteeseen kaupunkirakennelautakunnan käsittelyn jälkeen.

Kaavahankkeen etenemistä voi seurata myös kaupungin internetsivuilla <https://www.kuopio.fi/fi/ajankohtaiset-asemakaavat>

Alueiden käytön suunnittelua edistävänä viranomaisena toimii Pohjois-Savon ELY-keskuksen Ympäristö ja luonnonvarat -vastuualue. Tähän osallistumis- ja arviointisuunnitelmaan kohdistuvan palautteen voi toimittaa kaupunkisuunnittelupalvelujen asiakaspalveluun (Suokatu 42) tai suoraan kaupunkisuunnittelupalvelujen asemakaavoitukseen. Kirjalliset mielipiteet voi lähettää osoitteeseen Kuopion kaupunki, Asemakaavoitus, PL 1097, 70111 Kuopio tai sähköpostitse kaavoitus(at)kuopio.fi.

- Yrityspalvelu
- Alueellisen jätehuollon viranomaispalvelut
- Hyvinvoinnin edistämisen palvelualue

Maankäyttösopimus

Asemakaavatyön yhteydessä tehdään tarvittavat maankäyttösopimukset.

Osalliset

KAAVAMUUTOKSEN HAKIJA

- Senaatti-kiinteistöt

VIRANOMAISET

Kuopion kaupunki

- Alueellinen rakennusvalvonta /Kaupunkikuvatyöryhmä
- Alueellinen rakennuslautakunta
- Kaupunkirakennelautakunta
- Kulttuurihistoriallinen museo /Kulttuuriympäristötyöryhmä
- Kuopion Energia Oy
- Kuopion Sähköverkko Oy
- Kuopion Vesi Liikelaitos
- Konsernipalvelut /Talous- ja strategiapalvelu
- Maaomaisuuden hallintapalvelut /Tonttipalvelut
- Pohjois-Savon pelastuslaitos /Aluepelastuslautakunta
- Rakentamisen ja kunnossapidon palvelut
- Strateginen maankäytön suunnittelu
- Viher- ja virkistysaluesuunnittelu
- Alueellinen ympäristönsuojelu /Ympäristölautakunta

Muut viranomaiset

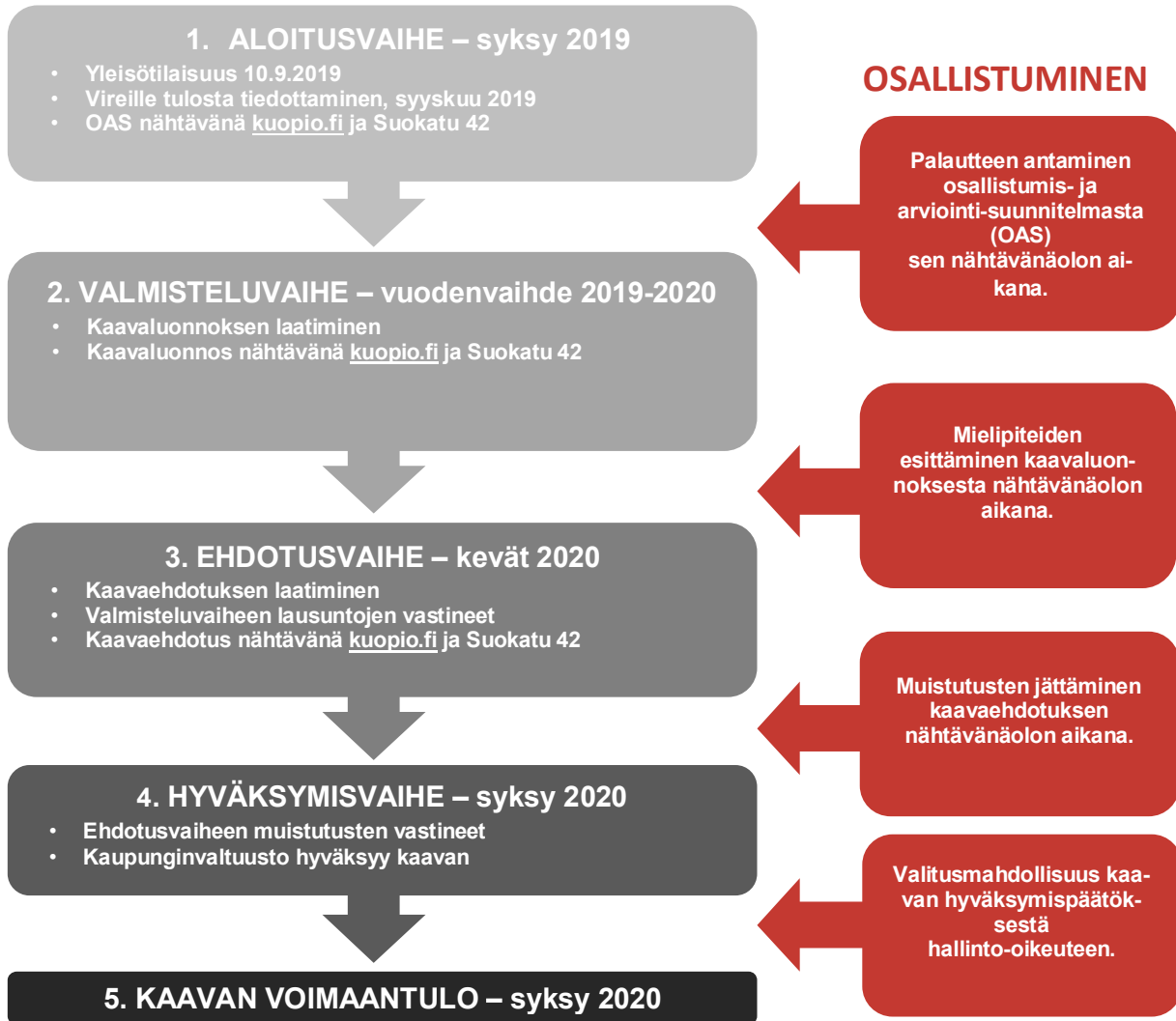
- Pohjois-Savon liitto
- Pohjois-Savon ELY-keskus

MUUT OSALLISET

- Alueen asukkaat, kiinteistöjen omistajat, alueella toimivat yritykset
- Kuntalaiset, joiden asumiseen, työntekoon tai muihin oloihin kaava saattaa vaikuttaa
- DNA Oy
- Telia Finland Oyj
- Kuopion kaupunkikeskustan kehittämissyhdystys ry
- Kanta-Kuopion Seura ry

Kaavatyön vaiheet, osallistuminen ja arvioitu aikataulu

KAAVAPROSESSIN VAIHEET



Yhteystiedot

KUOPION KAUPUNKI

Suokatu 42, (PL 1097), 70111 Kuopio

ASEMAKAAVOITUS

Kaavoitusarkkitehti Jaana Keränen
044 718 5408, [jaana.keranen\(at\)kuopio.fi](mailto:jaana.keranen(at)kuopio.fi)

Asemakaavapäällikkö Pauli Sonninen
044 718 5439, [pauli.sonninen\(at\)kuopio.fi](mailto:pauli.sonninen(at)kuopio.fi)

ELY-KESKUS, YMPÄRISTÖ JA

LUONNONVARAT-VASTUUALUE

Kulttuuriympäristöasiantuntija Tapio Laaksonen,
050 351 2669, [tapio.laaksonen\(at\)ely-keskus.fi](mailto:tapio.laaksonen(at)ely-keskus.fi)
Kallanranta 11, PL 2000, 70101 Kuopio