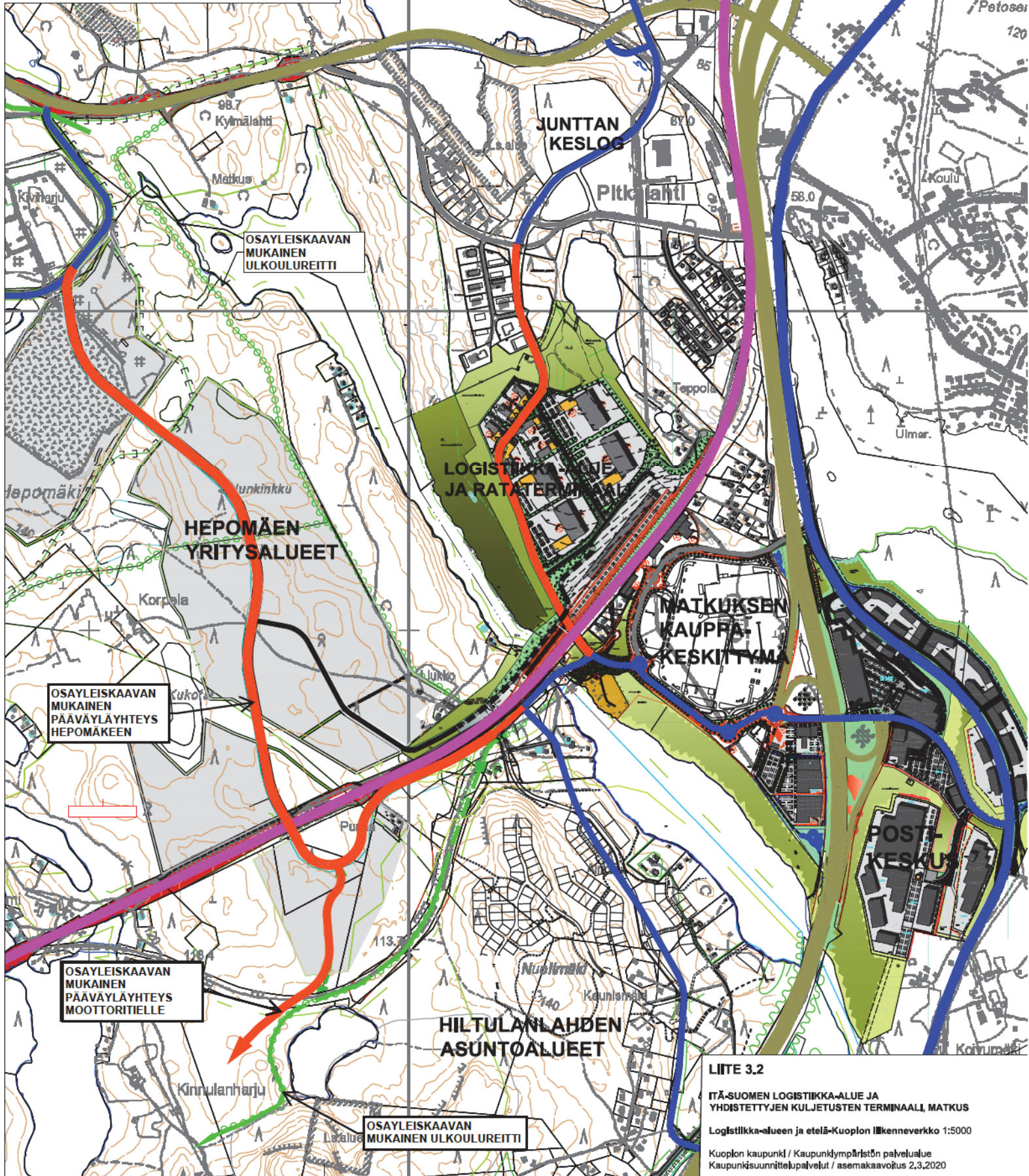


LIITE 3.2

- OLEVAT PÄÄVÄYLÄT:
Moottoritie E 63 (vt 6 ja vt 9)
Vatatieväylät
- Alueen pääkatuverkostoa
- UUTTA
PÄÄKATUVERKOSTOA
- Alueen katuverkostoa
- UUTTA katuverkostoa
- Savon rata



LIITE 3.2

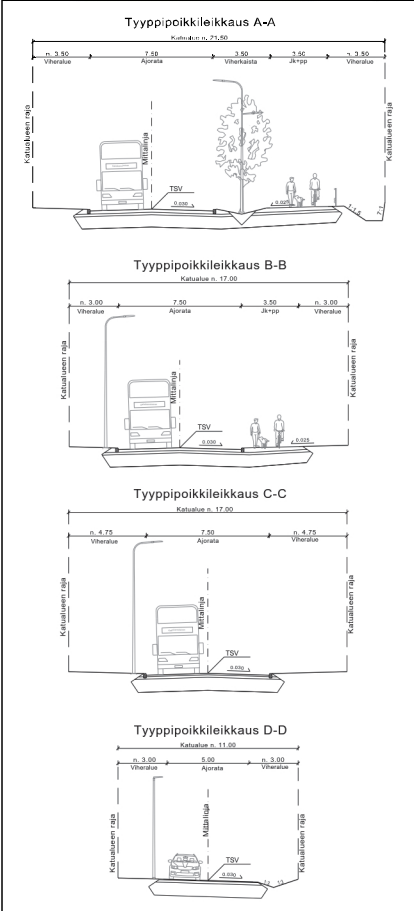
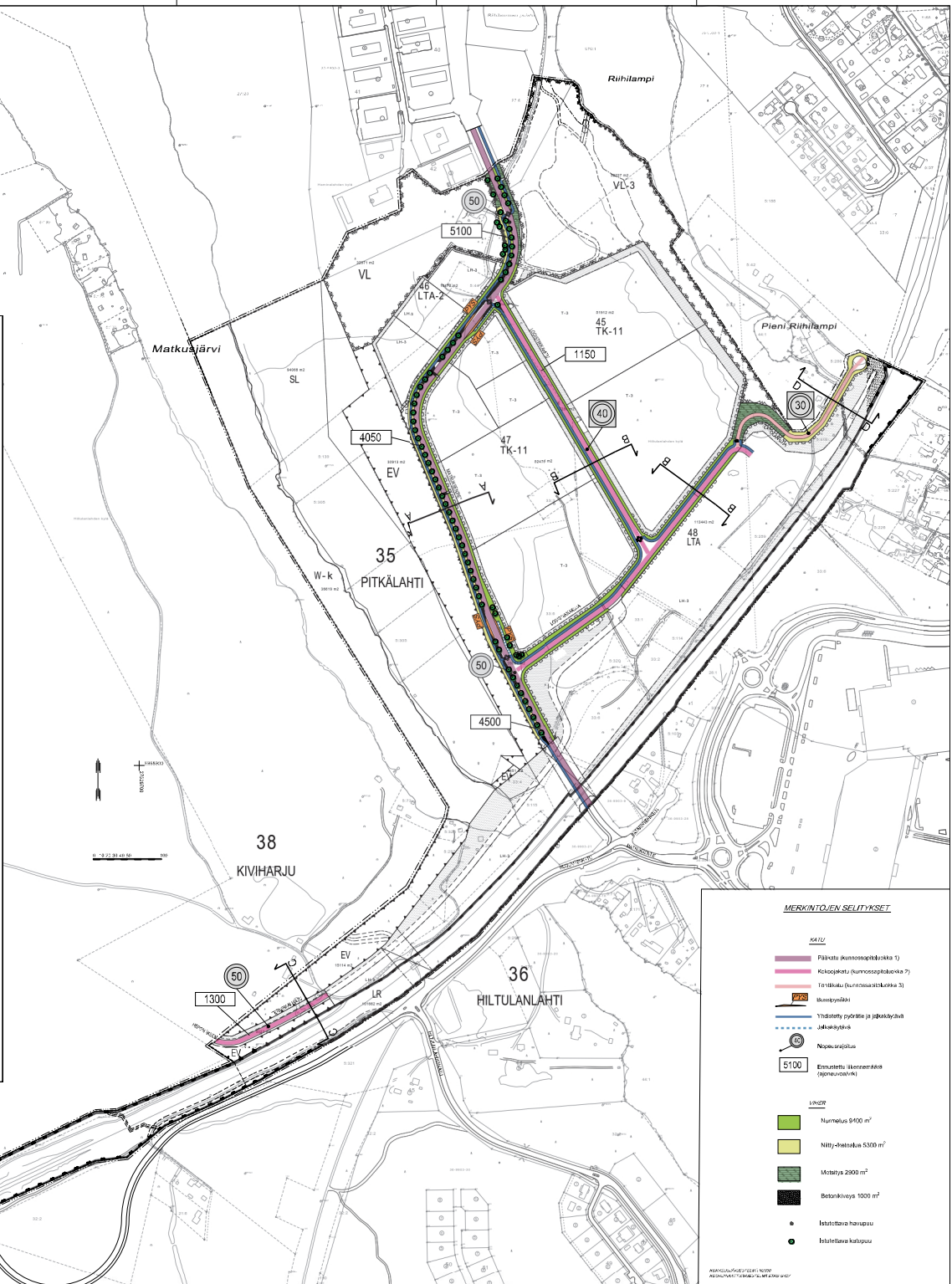
ITÄ-SUOMEN LOGISTIIKKA-ALUE JA YHDISTETTYJEN KULJETUSTEN TERMINAALI, MATKUS

Logistiikka-alueen ja etelä-Kuopion ilkenverkko 1:5000

Kuopion kaupunki / Kaupunkiympäristön palvelualue
Kaupunkisuunnittelupalvelut / asemakaavoitus 2.3.2020

LIITE 3.3

KIINTEISTO A	Vihreä alue ja osa	Yhdistetty jalkaväylä ja pyöräile	Istutus-alue	Ajorata	Jalkaväylä	KIINTEISTO B
TALUKUNNOS-ARTTI	Kunta	Kunta	Kunta	Kunta	Kunta	Kunta
PUIHTAAMARTTI	Kiint. A	Kiint. A	Kiint. A	Kiint. B	Kiint. B	Kiint. B
MEIJI KUNNOS-ARTTI	Kunta	Kunta	Kunta	Kunta	Kunta	Kunta



MERKINTÖJEN SELITYKSET

KATU

- Päikattu (kunnossapitokassa 1)
- Kiskoalue (kunnossapitokassa 7)
- Talvikatu (kunnossapitokassa 3)
- Kuusevytys
- Yhdistetty pyörä- ja jalkaväylä
- Jalkaväylä
- Näkösuojitus
- Ennustettu liikennemäärä (ajoneuvot/vk)

VIHER

- Nurmatus 5000 m²
- Nitityrvehäly 5300 m²
- Metsitys 2000 m²
- Betonikiveys 1000 m²
- Istutettava nurmasto
- Istutettava katupuuro

KATUALUE

- Katupuuna metsäalueksi. Tällä cordata kokojuoksa min. nym 16-18. Kiveysalueella istutellaan käytetään maaniljää sekä rungonsuojia. Kiveysalueilla puiden kasvualuesta tehdään kantavana kasvustustana.
- Kaikki puu asennetaan kastopuikoksi.
- Tonttien kiveyksellä kotejaan nimmikot rakennetaan leikkokivillä A3 nimmiksi.
- Valkoisista rakennetaan niity-terveysalueiksi. Valkoisista pyyntään kasittelemaan huveista mm. viivyttämällä.
- Lehtipensaita, havupensaita sekä pikkupuolia käytetään lähinnä ristöys ja laajemmilla katuverhuksella.
- Pyntään selkeän isojen nurmaloisien, pienet alueet peällystetään betonikivillä tai ne rakennetaan istutusalueiksi. Istutusalueella käytetään katengasta/kate.

NUOPIO

PROJEKTI	MAKULISEN LOGISTIIKKA-ALUE	PIKIKUVA	1:2000
PIKIKUVA	1:2000	PIKIKUVA	1:2000
PIKIKUVA	1:2000	PIKIKUVA	1:2000