

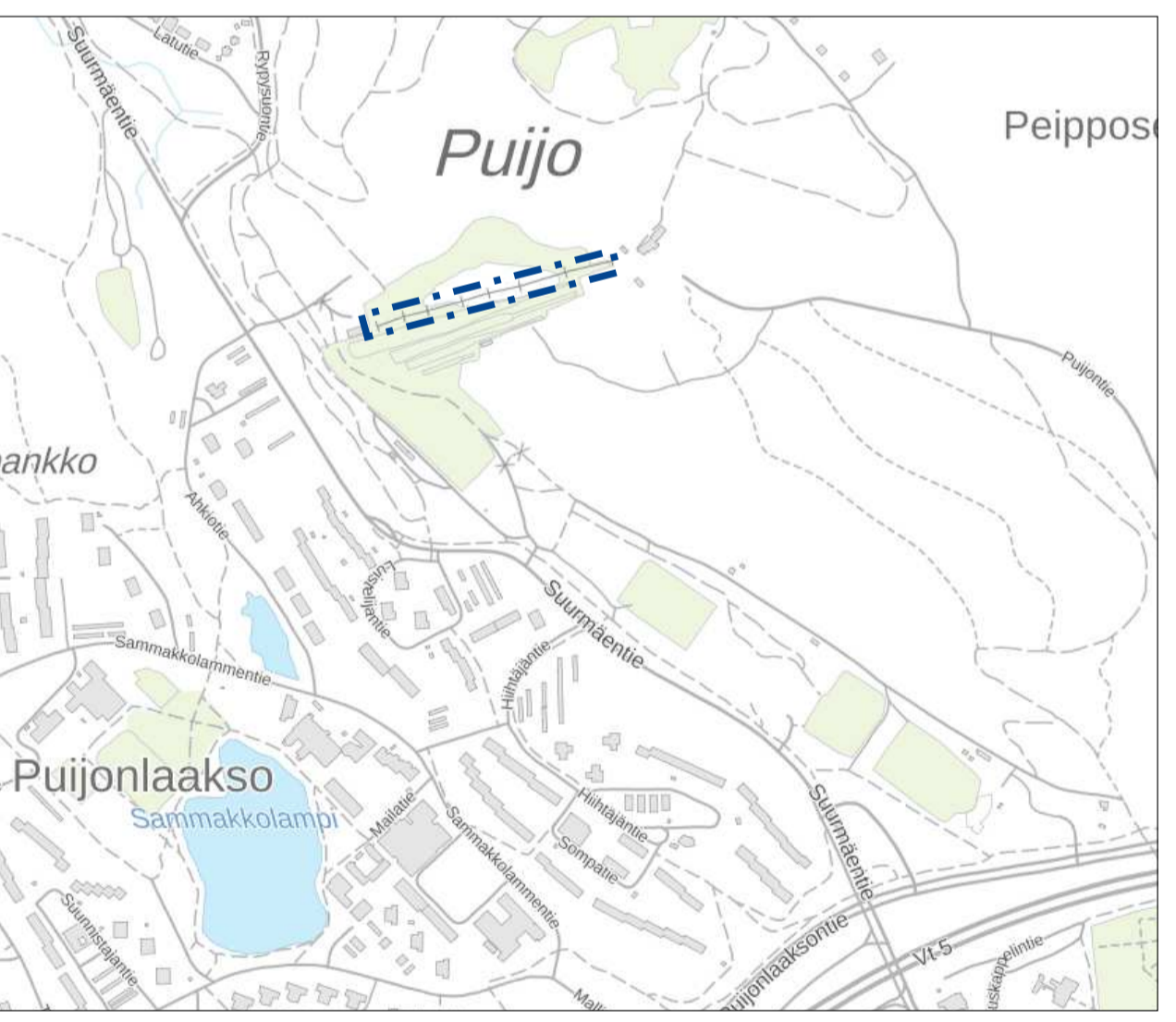
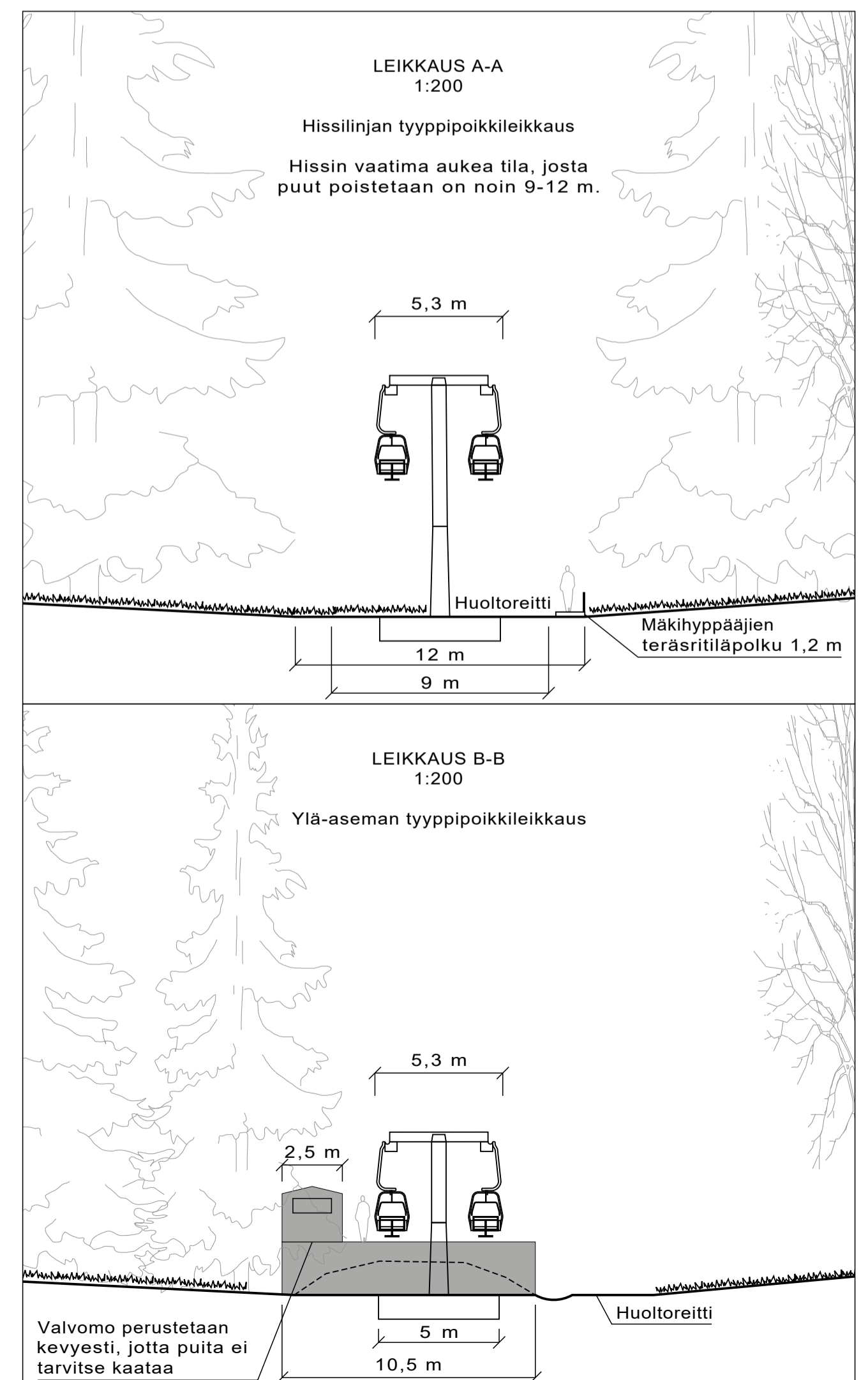
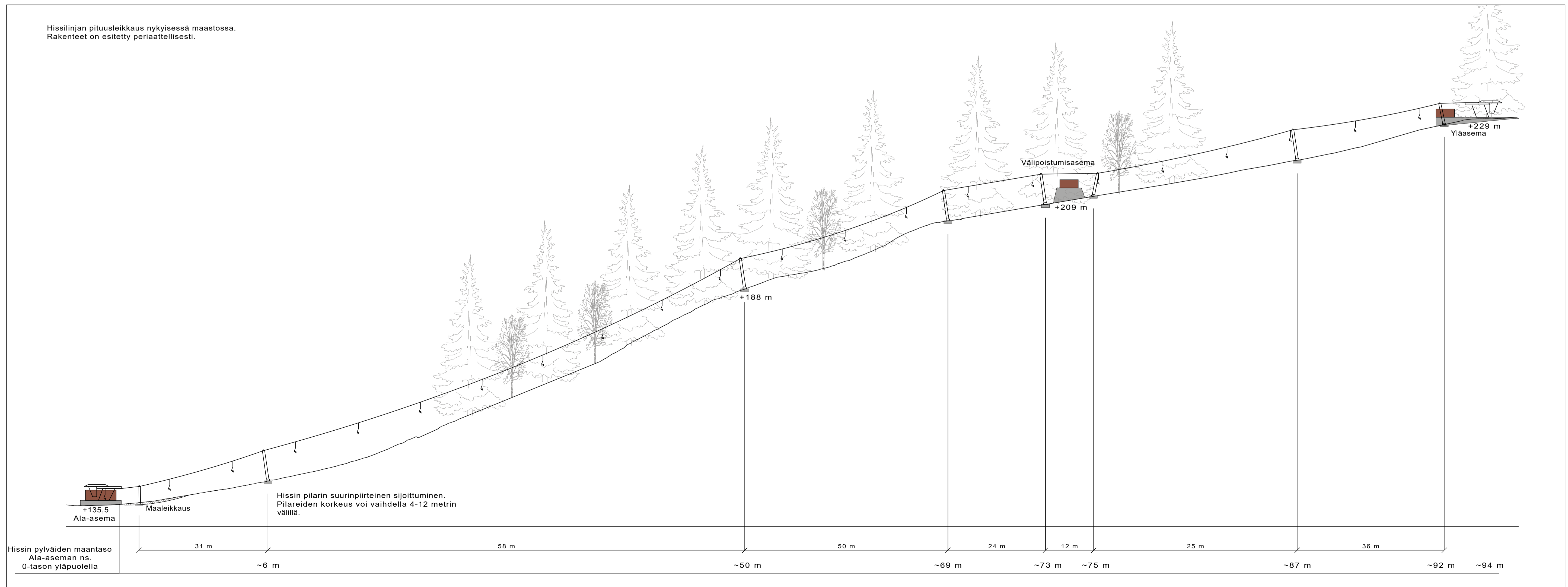
MERKINTÖJEN SELITYKSET

- Suunnitelma-alueen raja
- Matkailupalveluiden alueen raja
- Natura-alueen raja
- Luonnonsuojelun raja

- ▲ Uusi tuulihissin pylväs ja perustusten vaatima ala
- Hissin pylvään suurinpiirteinen sijoittumisala

Puita poistetaan tuulihissin linjalta 9-12 metrin leveydeltä. Havupuita poistetaan noin 45 kpl. Lehtipuita poistetaan noin 22 kpl.

- ✂ Puun poisto, havupuut / lehtipuut
- ✂ Valaisimen poisto
- ✂ Muun rakenteen poisto



KORKEUSJÄRJESTELMÄ N2000
 KOORDINAATTIJÄRJESTELMÄ ETRS-GK27
 Liite on allekirjoitettu koneellisesti Kuopion kaupungin asianhallintajärjestelmässä.
 Allekirjoituksen oikeellisuuden voi todentaa kirjasta.

C			
B			
A			
MUUTOSTAVOINNIN		PÄÄVYS	NTII
Kohde	Puiston sisätilä	Määrä	114
PUIJONLAAKSO 12, PUIJO 27	SUUNNITELMAKARTTA	Määrä	4412/2019
Puijon hissi ja ympäristö	PITUUSLEIKKAUS	Määrä	2818/2017
Uusittava tuulihissi ja hissilinja	POIKKILEIKKAUKSET	Määrä	VIH2475-7
Piirustaja: YLEISSUUNNITELMA			
Päivä	15.4.2020	Suunn. nro	114
Kaupunki	KUOPIO	Arvio	4412/2019
KAUPUNKISUUNNITELMAPALVELUT, KUNNALLISTEKNIINEN SUUNNITTELU		Asema/tek.	2818/2017
PL 1097 (SUUKATU 42), 70111 KUOPIO		Suunn./ark.	V.-V. Paakkönen
(017)82 111, www.kuopio.fi		Piir. nro	VIH2475-7
Päät.			