

SAMPOTALO

LIITE 3



Selostus

Sampotalon kortteli täydentyy kolmella uudella kaupunkitiloja jakavalla rakennusmassalla.

VUORIKATU JA TULLIPIORTINKATU
Vuorikadun ja Tulliportinkadun kulmaukseen sijoittuu korkein korttelin massa korostaen kaupunkikuvultaan keskeistä risteyskohtaa. Rästäskorkeus on sama kuin Vuorikadulla sijaitsevalla toimistorakennuksella ja näin yhdistää kaupunkikuvallisesti massat toisiinsa. Alimpaan kerrokseen sijoittuu liiketilat. Tulliportinkadun puolella katutasossa on liiketiloihin ohjaava arkadi, joka jatkaa ympäröivää kaupunkirakenteen linjaa huomioiden esteettömän liikkumisen. Julkisivut katujen suuntaan ovat vaaleat ajatuksena yhdistää rakennukset ympärillä oleviin pääväriiltään vaaleisiin rakennuksiin.

Tulliportinkadun suuntainen massa porrastuu 8. kerroksisesta 6. kerroksiseksi ja vielä Käsiyökadun vastaisella sivulla 4. kerroksiseksi.

KÄSITYÖKATU

Käsiyökadun osalla oleva pieni puistoalue on korttelin arvokas helmi, jonka suuntaan on avattu korttelin piha ajatuksena yhdistää pihan ja puiston vihreät alueet laajemmaksi keitaaksi keskellä kaupunkia. Tontin kulmaukseen on sijoitettu pieni rakennusmassa. Käsiyökadun puoleiseen eteläkulmaan sijoittuu matala ulkoiluvälinevarasto rajaamaan katutilaa ja kortteli-alueita luoden mittakaavallisesti miellyttävän miljööön kevyelle liikenteelle.

**KORTTELIPIHA**

Sampotalon pihakannelle kulku tapahtuu Käsiyökadulta. Korttelin pihakansi yhdistyy luontevasti etelänpuoleisen tontin puistoalueeseen. Asuntojen ulokeparvekkeiden näkymät avautuvat vihreälle sisäpihalle ja kohti puistoaluetta.

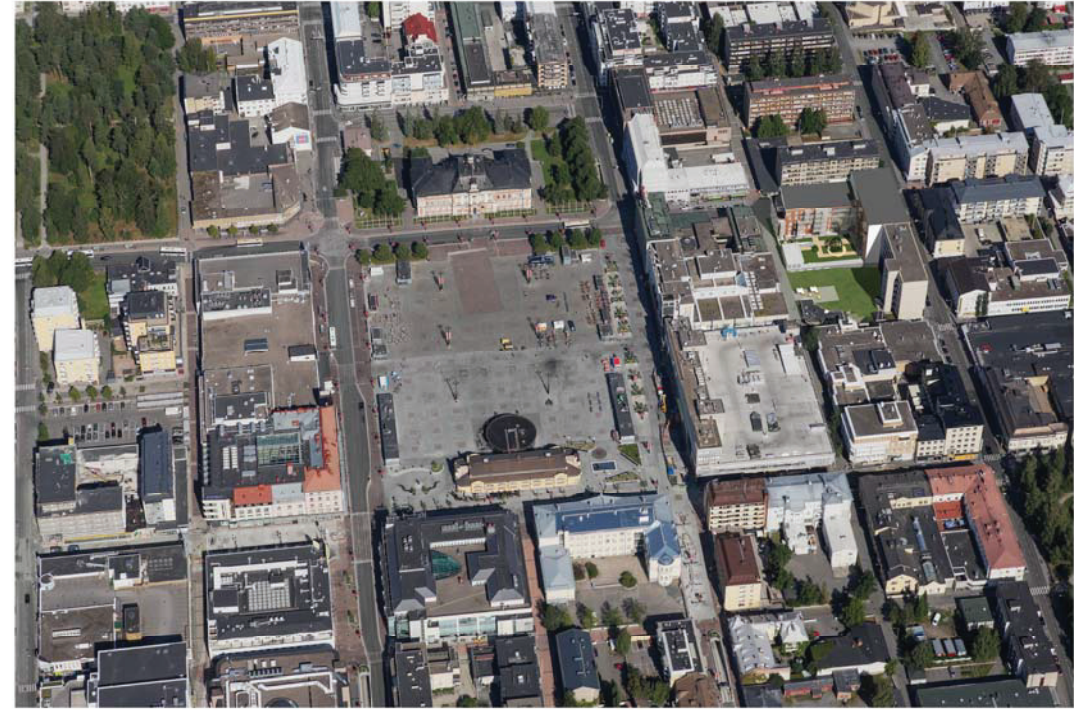
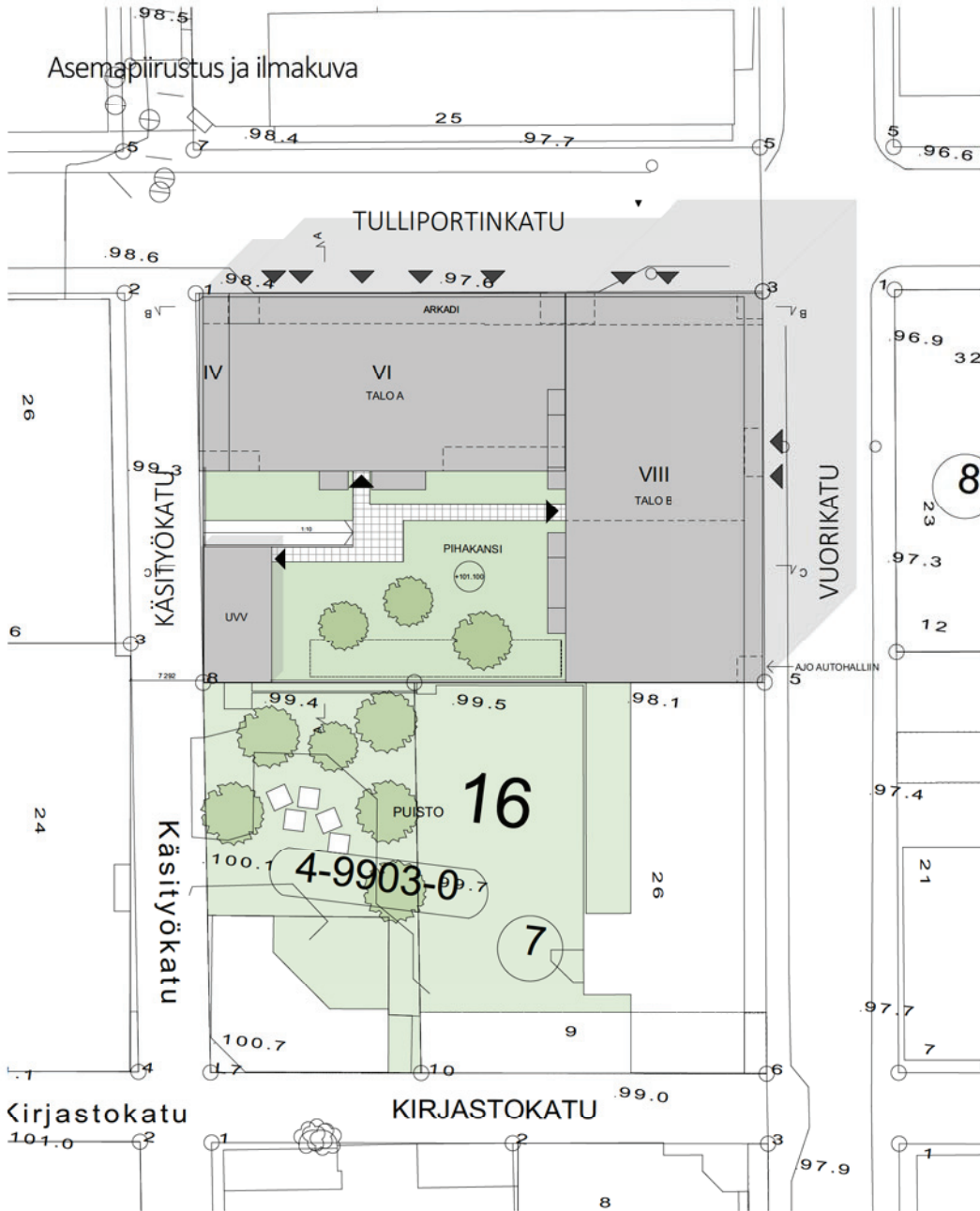
PYSÄKÖINTI JA LIIKENNE

Pysäköinti on järjestetty pihakannen alle kaksikerroksiseen pysäköintihalliin. Autohallin ajoyhteys on tontin matalimmalta kohdalta Vuorikadulta.

JULKISIVUMATERIAALIT

Rakennusten pääasiallinen julkisivumateriaali on säilyttään vaihtuva rappaus. Maantasokerroksessa on arkadin sisällä eri materiaali, jonka on ajateltu olevan luonnonkiveä tai jäljitelmää. Rakennusmassojen julkisivun värikenttien ja korkeuksien vaihtuvuudella rikotaan yhtenäistä julkisivukenttää. Korttelin kulmien sisäänvedetyt parvekkeet keventävät rakennusmassoja.

Asemapiirustus ja ilmakuva



Ilmakuva

Kerrosala vähennyksin

TALO A	TALO B
3010,50	4951,50

yhteensä 7962,00 kem²

Asunnot

TALO A	TALO B
58 as	81 as

yhteensä 139 asuntoa = 6663,00hum²

Liiketilat

yhteensä 468,5m²

Polkupyöräpysäköinti kaavan mukaan

1PP/ asunto(50% katettu)	139PP (joista 70 katettu)
1PP/ 50m ² liiketilaa, (30% katettu)	9PP (joista 3 katettu)
Yhteensä	148PP (joista 73 katettu)

Polkupyöräpysäköinti toteutumana

1. kerroksessa 40+16, pihakannella 40+40+20+6	
Yhteensä	162 PP (joista 96 katettu)

Pysäköinti kaavan mukaan

1AP/2as (139 asuntoa)	70AP
1AP/100m ² liiketilaa	5AP
Yhteensä	75AP (kevennettynä 53AP)

Pysäköinti toteutumana

kellarissa 23+30 AP, 1. kerroksessa 24AP	
Yhteensä	77 AP

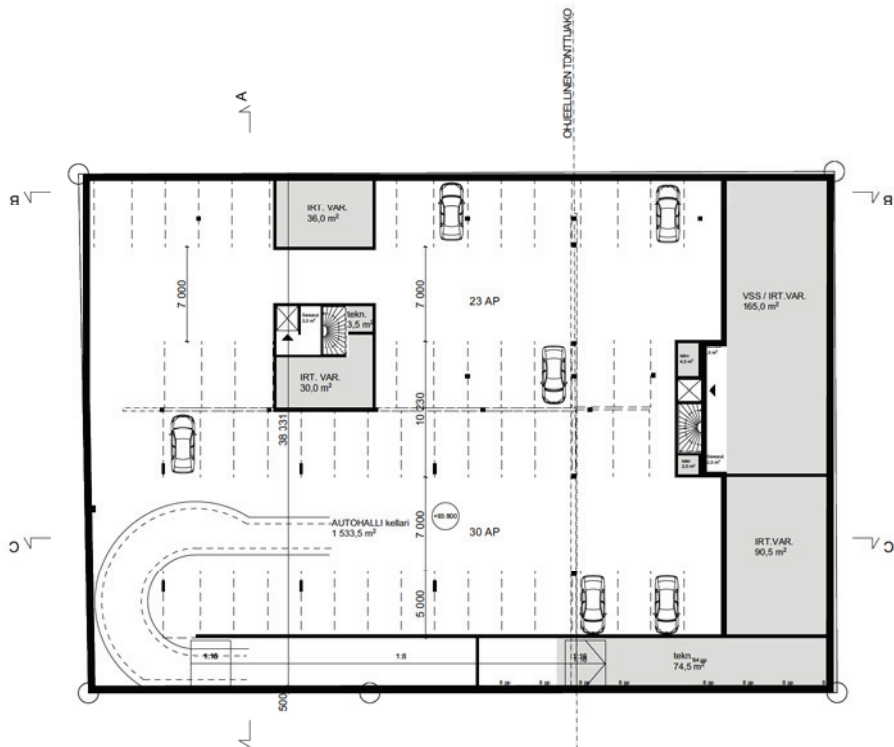
Asuntokohtainen ilmanvaihto.

Asemapiirros 1:500



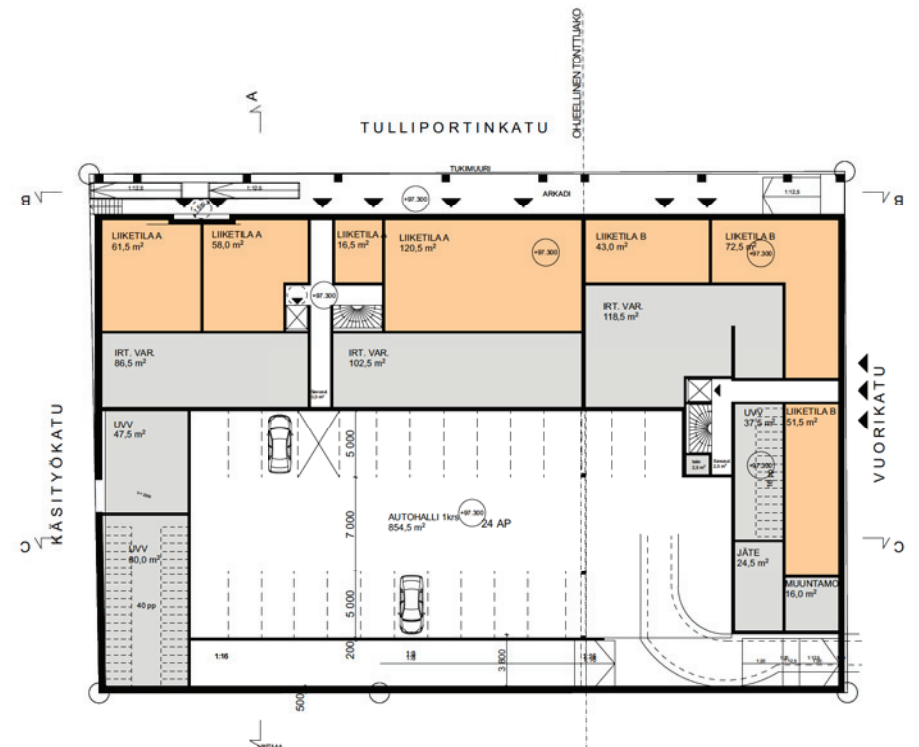
Pohjapiirros kellari

1:400



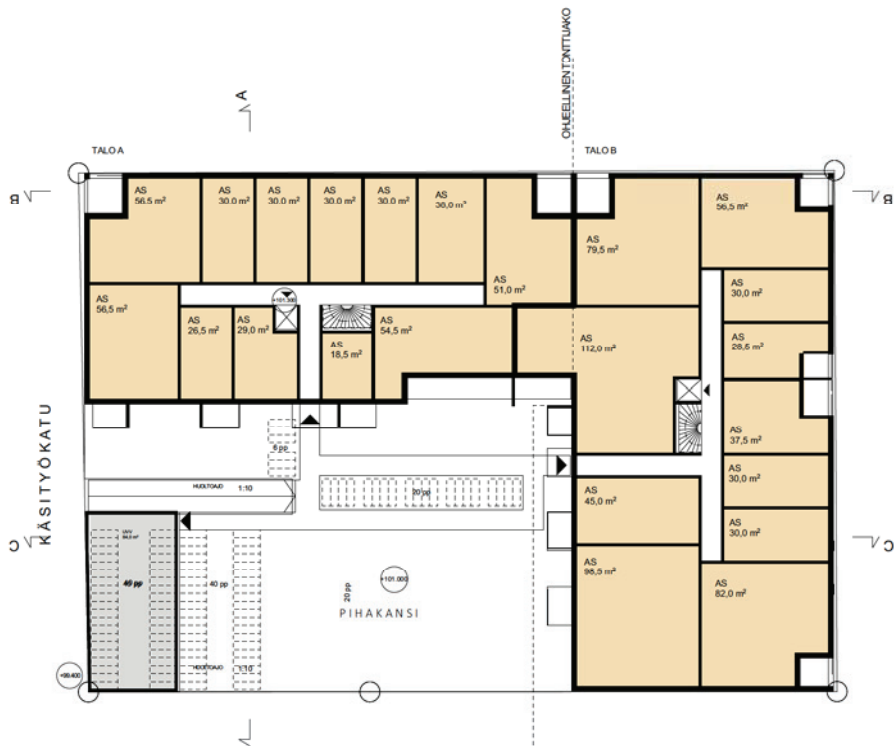
Pohjapiirros 1.kerros

1:400



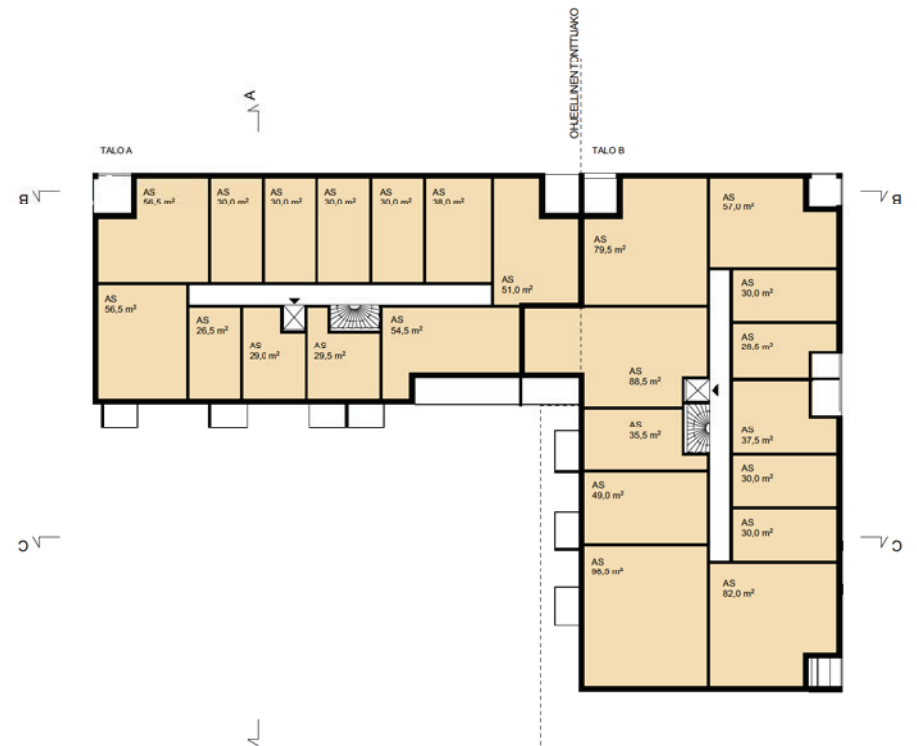
Pohjapiirros 2.kerros

1:400



Pohjapiirros 3.-4.kerros

1:400



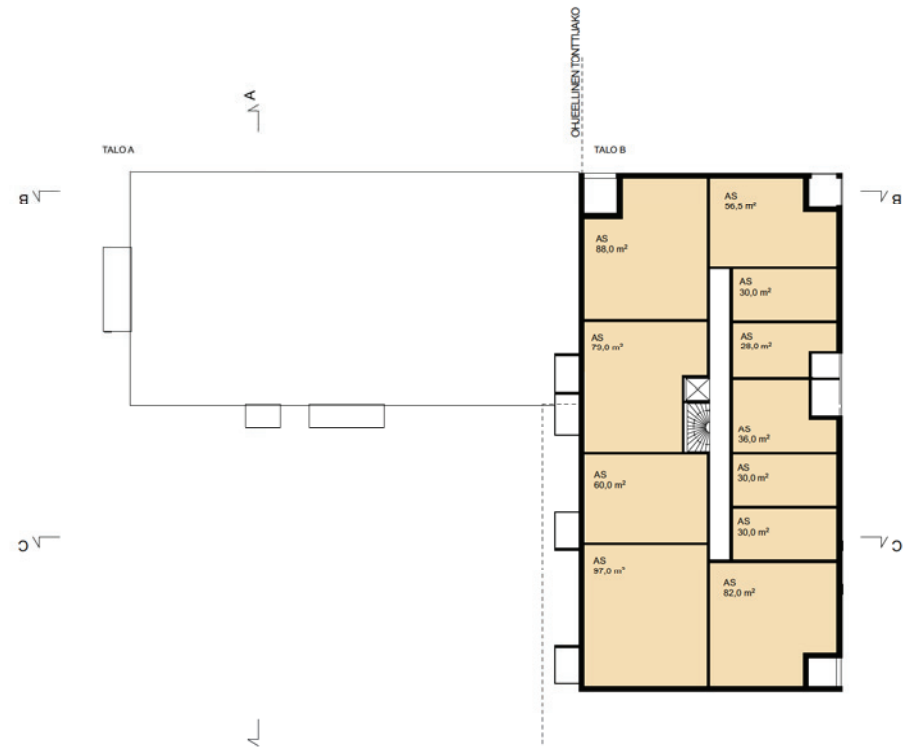
Pohjapiirros 5.-6.kerros

1:400



Pohjapiirros 7.-8.kerros

1:400



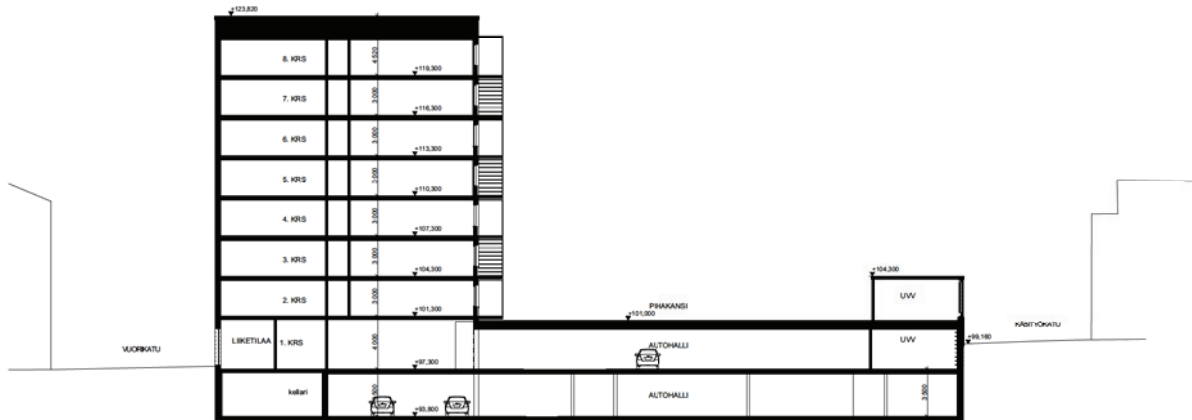
Leikkaukset



Leikkaus a-a 1:400



Leikkaus b-b 1:400



Leikkaus c-c 1:400

Korttelijulkisivut



Käsityökadulta



Vuorikadulta



Tulliportinkadulta

