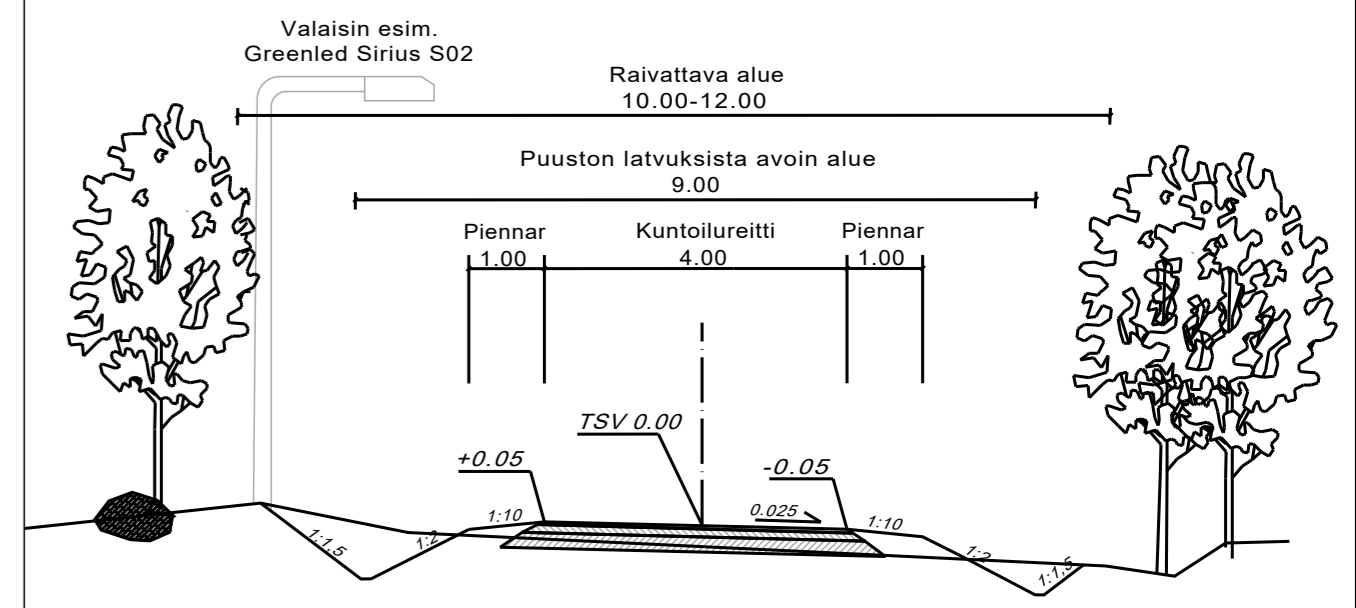
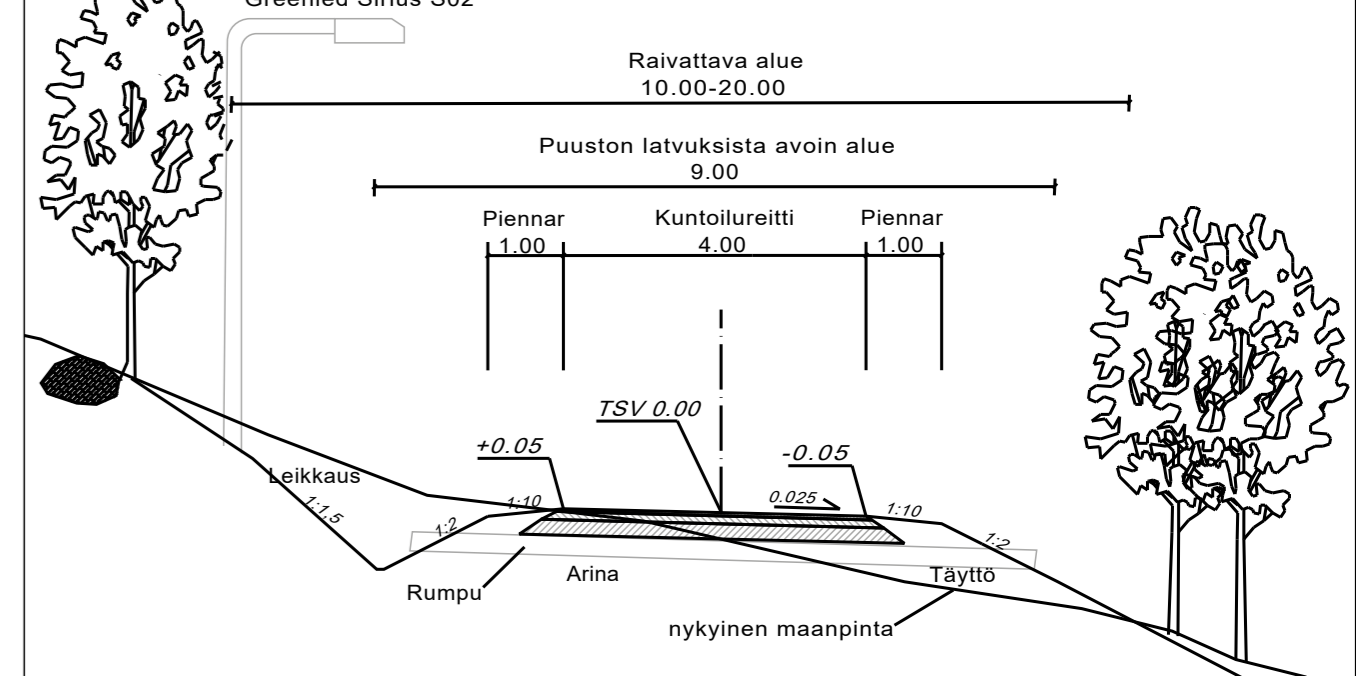


Tyyppiokkileikkaus, tasainen maasto 1:100

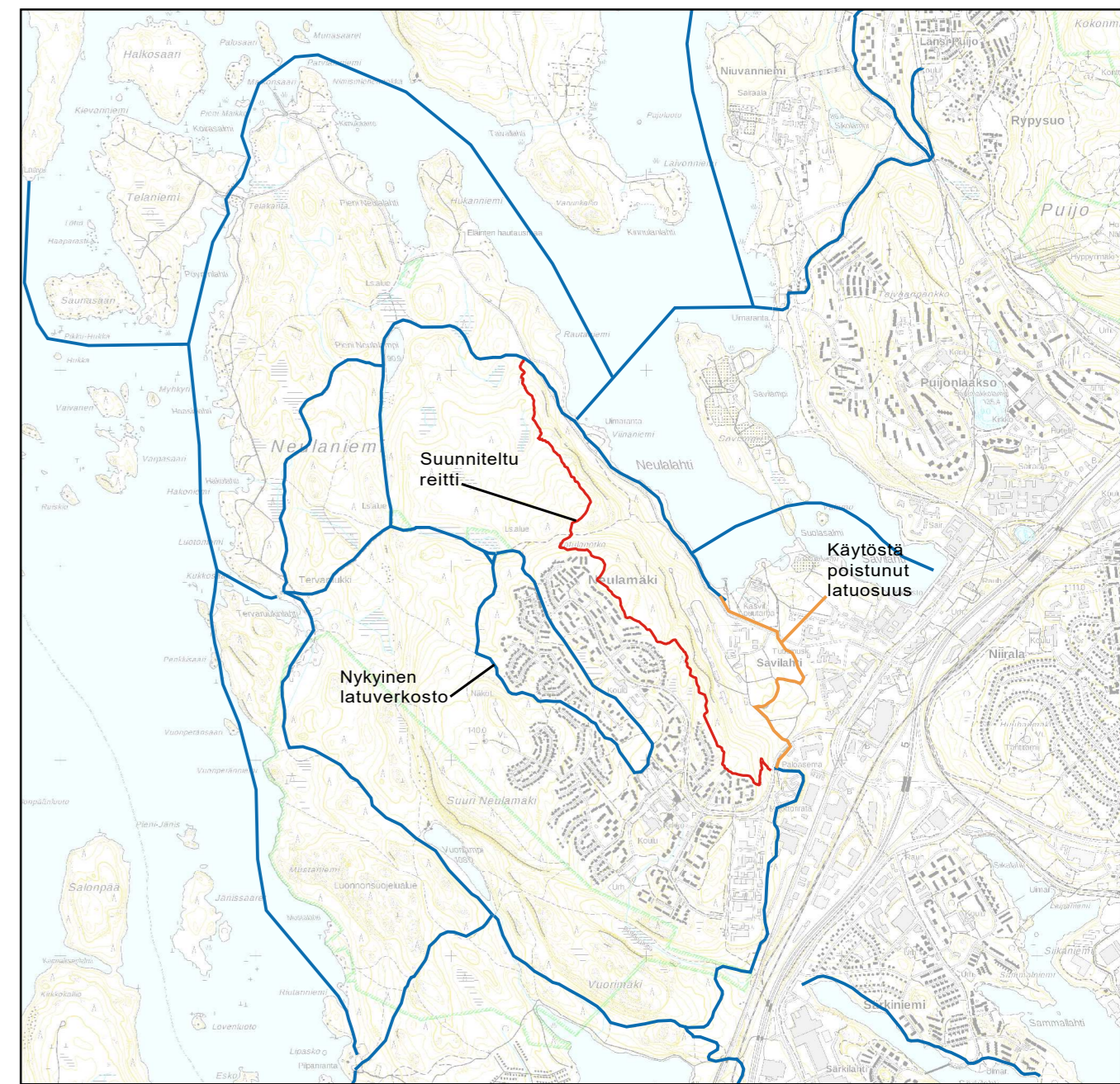


Tyyppiokkileikkaus, kalteva maasto 1:100



- Humuspitoinen pintamaa ja pintakivet poistetaan raivattavan alueen leveydeltä pohjamaa tasotetaan.
- Luiska-alueita ei silytetä, luiskatäyttöä ja verhoilussa hyödynnetään mahdollisuuksien mukaan pakatta korvettavia maamassoja.
- Pengeräytösmateriaali täyttämöön on hiekkiä tai karkeampi materiaali, infraRYL 18110 mukainen.
- Siivouksen pohjan syvyys reitin lasausviivasta vähintään 0,8 m.
- Kaltevilla maasto-osuuksilla reitin alapuolella hulevedet pyritään johdetaan sisäisluokasta suoraan maahan. Tarvittaville osuuksille tehdään sivuoja.
- Reitin korkeusarvot toteutetaan maaston nykyistä korkeusarvoa mukailien.
- kalliin tai hyvin kantavan pohjamaan päälle tehessä riittävä rakennekerrokset KAM 0-50 mm + KAM 0-32 100 mm.

No	Rakennekerrokset	Materiaali	Paksuus mm
1	Kulutuskerros	KAM 0/6	50
2	Kantava kerros	KAM 0/32	100
3	Jakava kerros	KAM 0/63	200
4	Suodatinkangas N3		
RAKENNEPÄKSIYYS			350 mm



Suunnitelma-aineisto © Kuopion kaupunki 2020
 KORKEUSJÄRJESTELMÄ A2000
 KOORDINAATTIJÄRJESTELMÄ ETRS-GK27

Liite on allekirjoitettu koneellisesti Kuopion kaupungin asiantuntijajärjestelmässä.
 Allekirjoituksen oikeellisuuden voi todentaa kirjasta.

MAALISTOVIKONKYS	PAIKAVS	NMI

Kohde: **Neulamäki 026 / Neulanieni 029**

Uusi ulkoiluväylä ja latureitti

Neulamäentie - Viinanieni yleissuunnitelma

Piirustuksen sisältö	Päiväys	Mittakaava
Neulamäki 026 / Neulanieni 029	6.10.2020	1:1000
Uusi ulkoiluväylä ja latureitti	A. Räsänen	1:100
Tyyppiokkileikkaus	P. Savinien	

Piirustustilauja: **VIHERSUUNNITELMA**

KUOPIO
 KAUPUNKISUUNNITTELU- JA YLEISSUUNNITTELU
 PL 1097 (SUOKATU 42), 70111 KUOPIO
 (017)82 111, www.kuopio.fi

Piirustaja: **J. Karhonen**
 Suunnittelija: **J. Karhonen**
 Piirustaja: **J. Karhonen**

Piir. no: **7413/2020**
 Pii. no: **VIH2478-2**