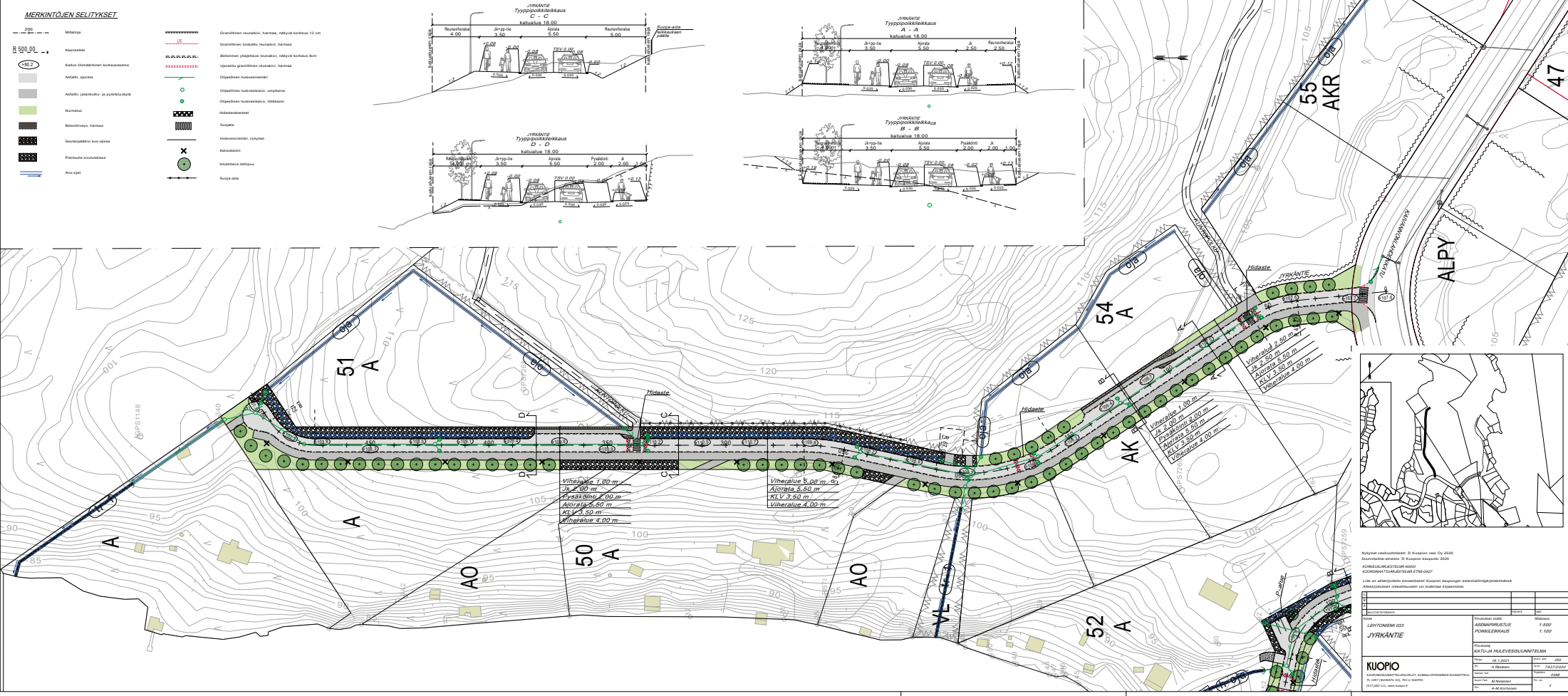
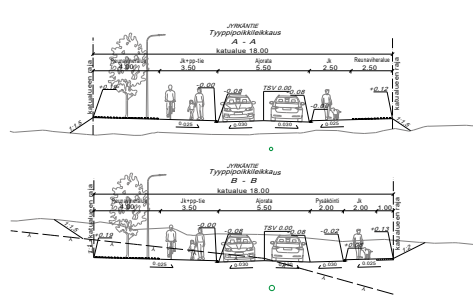
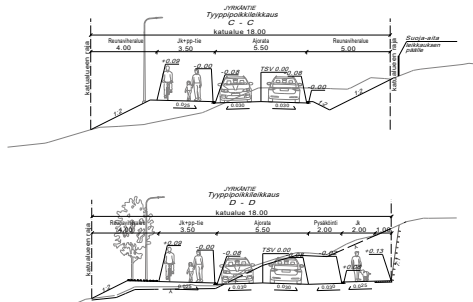


MERKINTÖJEN SELITYKSET

- 0.00
- B 500,00
- Mittaus
- Kaistale
- Käytön lämpötilan korvaaminen
- Aistit, aprorit
- Aistit, jaksokulut ja pyöräilyt
- Nurmikas
- Katteenkäsitys, haimaa
- Käytöskäytön erottelu
- Päällyste
- Au-ogit

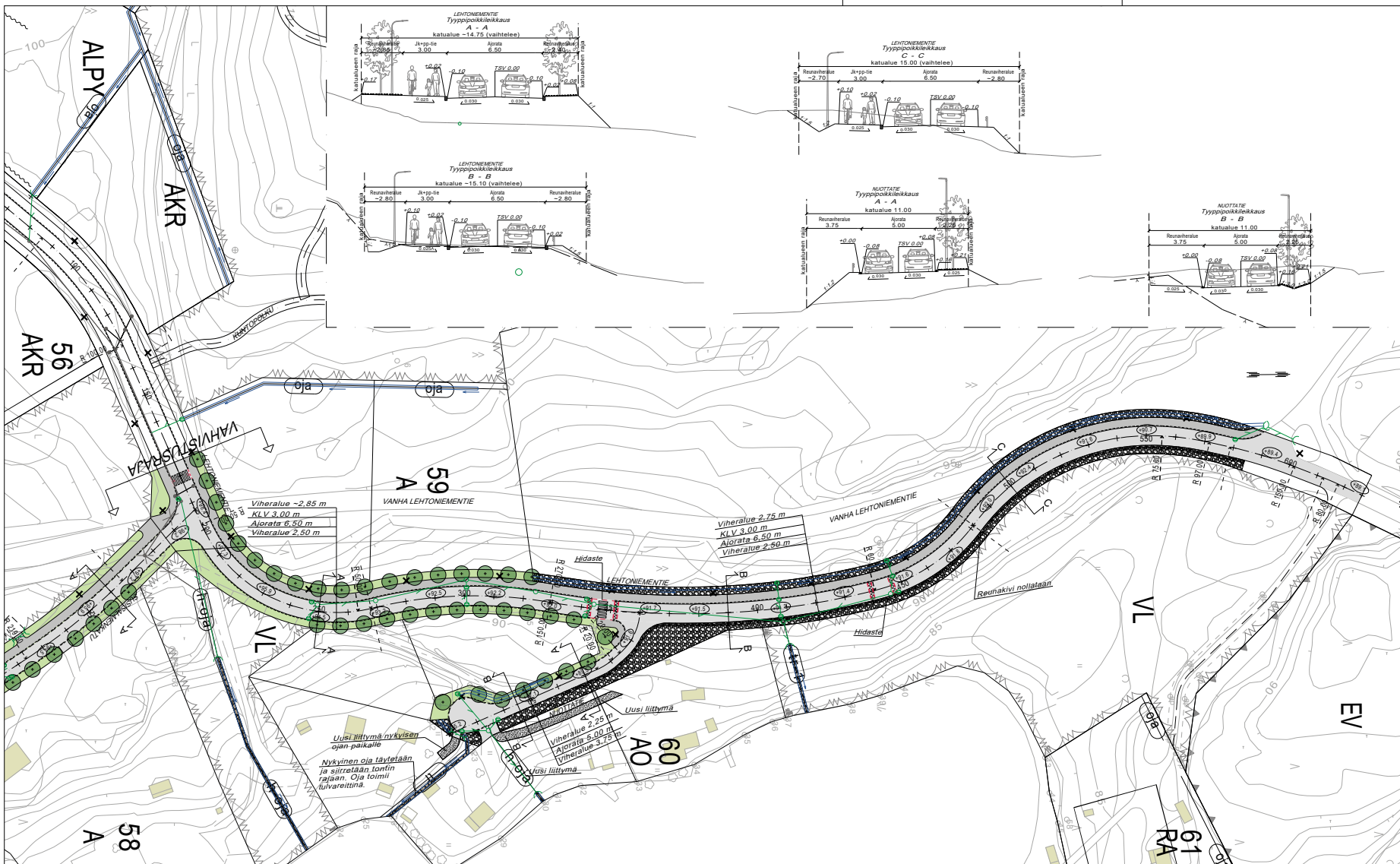
- Graviteettinen reunaerä, haimaa, reikävyö korkeus 12 cm
- Graviteettinen kaistale reunaerä, haimaa
- Beltoninen yläpöytä reunaerä, reikävyö korkeus 8cm
- Upeutu graviteettinen reunaerä, haimaa
- Oppeittain huonekäsitys
- Oppeittain huonekäsitys, umpimäinen
- Oppeittain huonekäsitys, reikäkäsitys
- Häikkökaltevat
- Suolat
- Huonekäsitys, kylväiset
- Katteenkäsitys
- Huonekäsitys, kylväiset
- Suolat



Kuvitus: K. Kumpulainen Oy 2020
 Suunnittelu: K. Kumpulainen Oy
 KOKONAISKÄYTTÖALUE: 1000 m²
 KOKONAISVAIKUTUSALUE: 1000 m²
 Lohi on alustavasti korvaamaan kylväiset ja aistit asennettavien oppeittain.

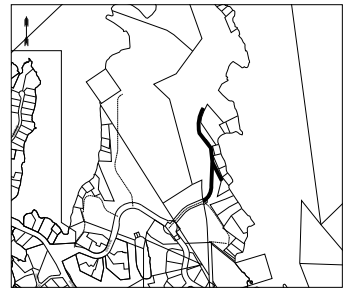
| | | |
|-----------------------|---------------------------|---------------|
| Projekti: | LEHTONEN 033 | YRJÄKÄNTIE |
| Asiantuntijatoimisto: | ASENNUSTALUS | PONKOLEIKKALU |
| Projekti: | KATUJEN KÄYTTÖSUUNNITTELU | |
| Projektin nimi: | ASENNUSTALUS | 1:500 |
| Projektin numero: | ASENNUSTALUS | 1:100 |
| Projektin päiväys: | 28.1.2022 | |
| Projektin laajuus: | 4,40 ha | |
| Projektin kategoria: | KATUJEN KÄYTTÖSUUNNITTELU | |
| Projektin kategoria: | KATUJEN KÄYTTÖSUUNNITTELU | |
| Projektin kategoria: | KATUJEN KÄYTTÖSUUNNITTELU | |
| Projektin kategoria: | KATUJEN KÄYTTÖSUUNNITTELU | |

KUOPIO
 KUNTA
 KUNNANKUVAUS- JA SUUNNITTELUKESKUS
 PL. YHT. OYJÄRJ. AY, 01110 KESKUS
 01700 011, www.kuopio.fi



MERKINTÖJEN SELITYKSET

- 200 --- Mitta-asteikko
- R 500,00 --- Kaivoväli
- (S 2) --- Kadun lämmittäjän korkeusaste
- --- Asfaltti, ajorata
- --- Asfaltti, jalkenurkku- ja pyörätienväylä
- --- Nurmialue
- --- Seula- ja kivi- ja siltä
- --- Peltolohke asfaltissa
- --- Mäntä
- --- Avo-ojat
- --- Graanitien reunakivi, haimaa, näkyvä korkeus 12 cm
- --- Graanitien maalaattu reunakivi, haimaa
- --- Graanitien luokiteltu reunakivi, haimaa
- --- Betoniin ylläpidettävä reunakivi, näkyvä korkeus 8cm
- --- Uppoteille graanitien reunakivi, haimaa
- --- Ohjauksen huulivesiväylä
- --- Ohjauksen huulivesiväylä, umpikansi
- --- Ohjauksen huulivesiväylä, ristikansi
- --- Ohjauksen runkoputki
- --- Hätäviestit
- --- Soppi
- --- Appi
- --- Huulivesiväylä, näkyvät
- --- Kattoläpän
- --- Luotettava kelloputki



Nyrkkipäätösnumero: © Kuopio vesi Oy 2020
 Maan suostutus-asiasta: © Kuopio kaupungin 2020

KORTTELISUUNNITELMA N200
 KORTTELISUUNNITELMA E200-SK07

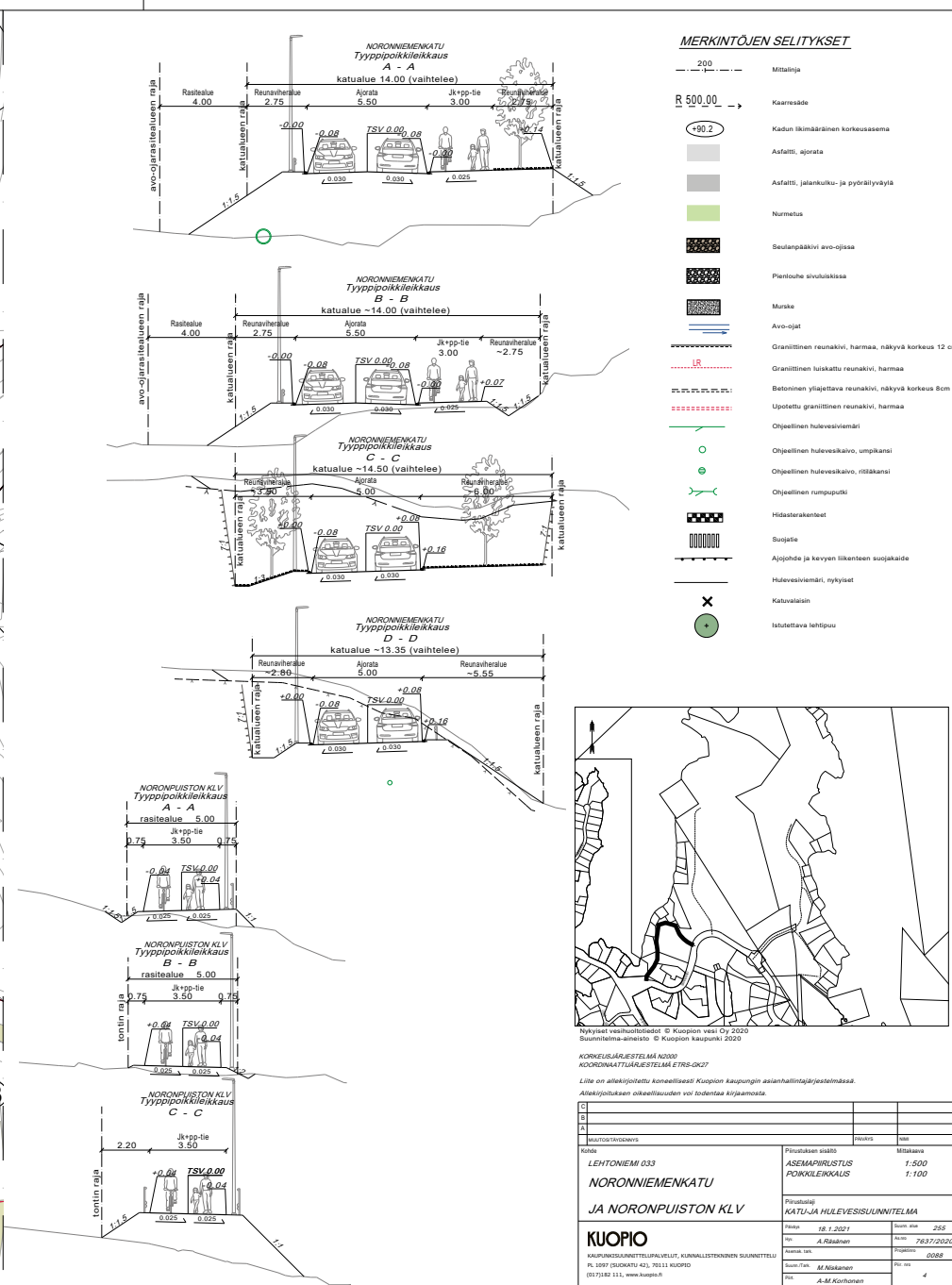
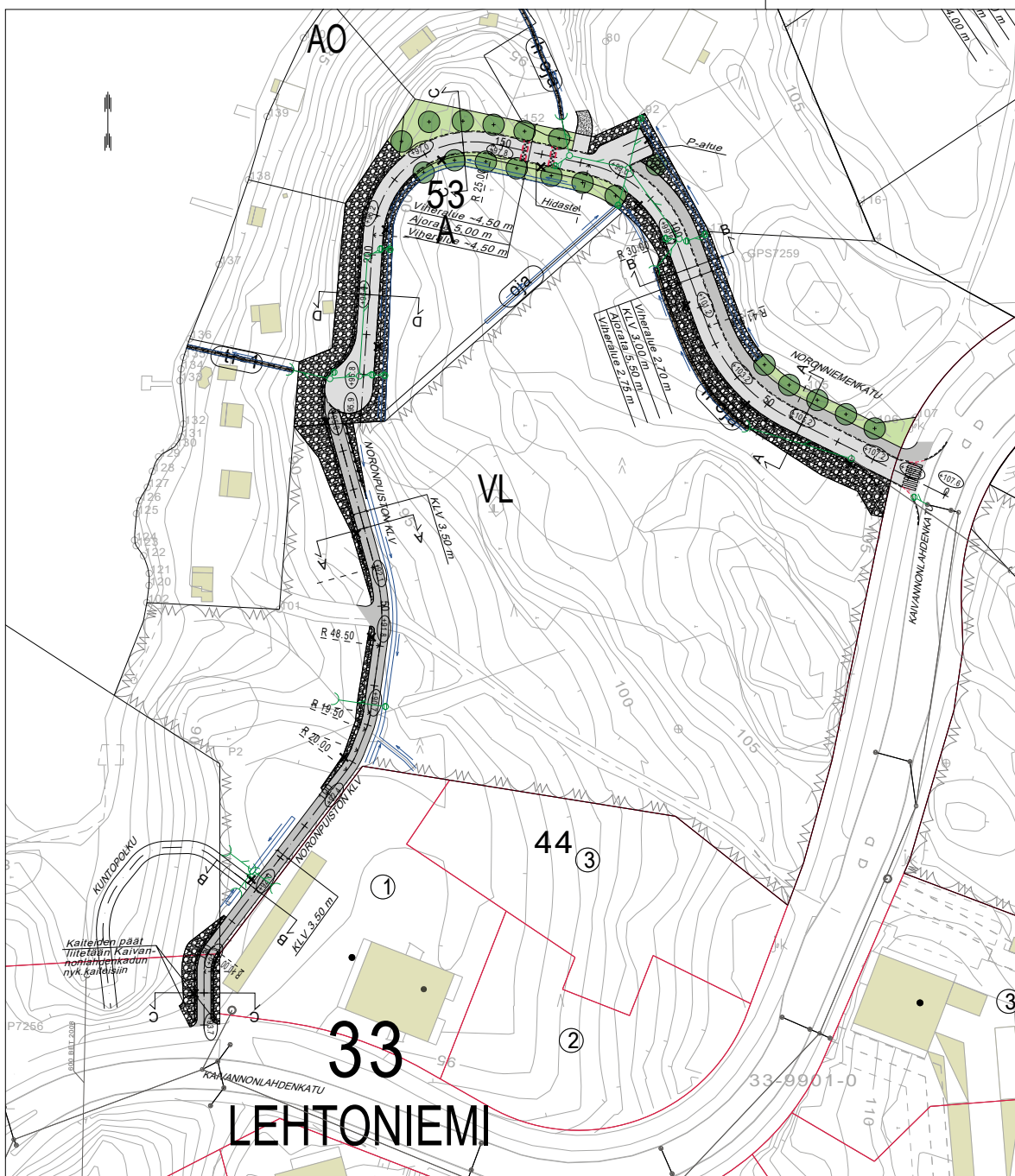
Tämä on alkuperäinen korttelisuunnitelma Kuopion kaupungin asemakaavoitusjärjestelmässä.
 Aluekohtainen oikeuslupakäsittely voi lisätä lisämuutoksia.

| Alue | Alue | Alue | Alue |
|------|------|------|------|
| 1 | 2 | 3 | 4 |
| 5 | 6 | 7 | 8 |
| 9 | 10 | 11 | 12 |
| 13 | 14 | 15 | 16 |
| 17 | 18 | 19 | 20 |
| 21 | 22 | 23 | 24 |
| 25 | 26 | 27 | 28 |
| 29 | 30 | 31 | 32 |
| 33 | 34 | 35 | 36 |
| 37 | 38 | 39 | 40 |
| 41 | 42 | 43 | 44 |
| 45 | 46 | 47 | 48 |
| 49 | 50 | 51 | 52 |
| 53 | 54 | 55 | 56 |
| 57 | 58 | 59 | 60 |
| 61 | 62 | 63 | 64 |
| 65 | 66 | 67 | 68 |
| 69 | 70 | 71 | 72 |
| 73 | 74 | 75 | 76 |
| 77 | 78 | 79 | 80 |
| 81 | 82 | 83 | 84 |
| 85 | 86 | 87 | 88 |
| 89 | 90 | 91 | 92 |
| 93 | 94 | 95 | 96 |
| 97 | 98 | 99 | 100 |

LEHTONIEMI 033
LEHTONIEMENTIE
 väliä Suosittamkatu-Lehtoniementie 480
NUOTTATIE

| Prosessi | Prosessi | Prosessi | Prosessi |
|----------|----------|----------|----------|
| 1 | 2 | 3 | 4 |
| 5 | 6 | 7 | 8 |
| 9 | 10 | 11 | 12 |
| 13 | 14 | 15 | 16 |
| 17 | 18 | 19 | 20 |
| 21 | 22 | 23 | 24 |
| 25 | 26 | 27 | 28 |
| 29 | 30 | 31 | 32 |
| 33 | 34 | 35 | 36 |
| 37 | 38 | 39 | 40 |
| 41 | 42 | 43 | 44 |
| 45 | 46 | 47 | 48 |
| 49 | 50 | 51 | 52 |
| 53 | 54 | 55 | 56 |
| 57 | 58 | 59 | 60 |
| 61 | 62 | 63 | 64 |
| 65 | 66 | 67 | 68 |
| 69 | 70 | 71 | 72 |
| 73 | 74 | 75 | 76 |
| 77 | 78 | 79 | 80 |
| 81 | 82 | 83 | 84 |
| 85 | 86 | 87 | 88 |
| 89 | 90 | 91 | 92 |
| 93 | 94 | 95 | 96 |
| 97 | 98 | 99 | 100 |

KUOPIO
 KAUPUNKISUUNNITELMAKESKUS
 PL 18071 KUOPIO 421, 70111 KUOPIO
 WWW.KUOPIO.FI, WWW.KUOPIO.FI



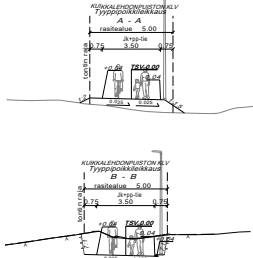
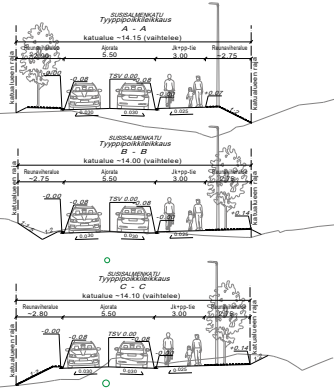
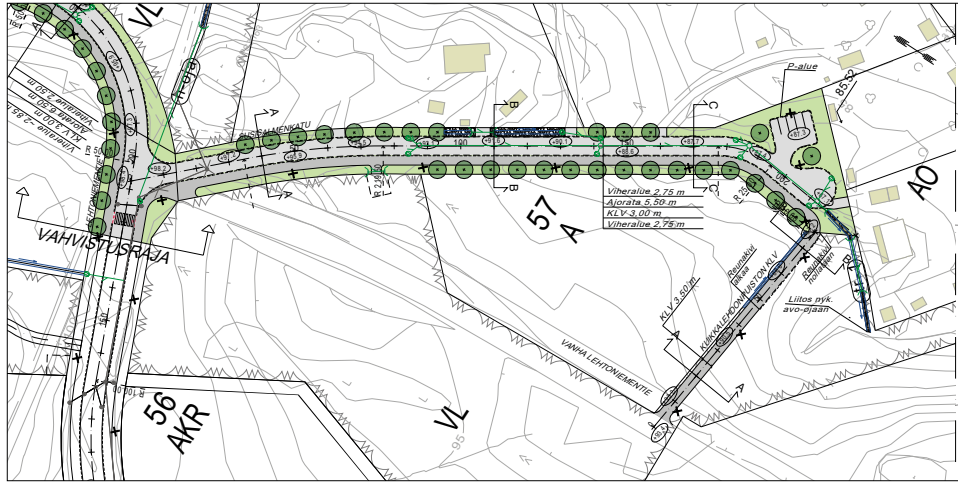
KORJUSUUNNITELMAN N200
KORONNIEMENKATU
LEHTONIEMI 033
NORONNIEMENKATU
JA NORONPUISTON KLV

KUOPIO
KAUPUNKISUUNNITELMAYKSIKÖN SUUNNITTELU
PL 1097 (SISÄKATU 42), 70111 KUOPIO
010748 111, www.kuopio.fi

| kuva | kuva | kuva |
|------|------|------|
| 1 | 2 | 3 |
| 4 | 5 | 6 |
| 7 | 8 | 9 |
| 10 | 11 | 12 |
| 13 | 14 | 15 |
| 16 | 17 | 18 |
| 19 | 20 | 21 |
| 22 | 23 | 24 |
| 25 | 26 | 27 |
| 28 | 29 | 30 |
| 31 | 32 | 33 |
| 34 | 35 | 36 |
| 37 | 38 | 39 |
| 40 | 41 | 42 |
| 43 | 44 | 45 |
| 46 | 47 | 48 |
| 49 | 50 | 51 |
| 52 | 53 | 54 |
| 55 | 56 | 57 |
| 58 | 59 | 60 |
| 61 | 62 | 63 |
| 64 | 65 | 66 |
| 67 | 68 | 69 |
| 70 | 71 | 72 |
| 73 | 74 | 75 |
| 76 | 77 | 78 |
| 79 | 80 | 81 |
| 82 | 83 | 84 |
| 85 | 86 | 87 |
| 88 | 89 | 90 |
| 91 | 92 | 93 |
| 94 | 95 | 96 |
| 97 | 98 | 99 |
| 100 | 101 | 102 |

| Perustuksen sisältö | Mittakaava |
|---------------------|------------|
| ASEMAPIIRUSTUS | 1:500 |
| POIKILEIKKAUS | 1:100 |

| Perustajalla | Kuva | Suunn. nro | Päiv. |
|--------------|------|------------|-------|
| 1 | 2 | 3 | 4 |
| 5 | 6 | 7 | 8 |
| 9 | 10 | 11 | 12 |
| 13 | 14 | 15 | 16 |
| 17 | 18 | 19 | 20 |
| 21 | 22 | 23 | 24 |
| 25 | 26 | 27 | 28 |
| 29 | 30 | 31 | 32 |
| 33 | 34 | 35 | 36 |
| 37 | 38 | 39 | 40 |
| 41 | 42 | 43 | 44 |
| 45 | 46 | 47 | 48 |
| 49 | 50 | 51 | 52 |
| 53 | 54 | 55 | 56 |
| 57 | 58 | 59 | 60 |
| 61 | 62 | 63 | 64 |
| 65 | 66 | 67 | 68 |
| 69 | 70 | 71 | 72 |
| 73 | 74 | 75 | 76 |
| 77 | 78 | 79 | 80 |
| 81 | 82 | 83 | 84 |
| 85 | 86 | 87 | 88 |
| 89 | 90 | 91 | 92 |
| 93 | 94 | 95 | 96 |
| 97 | 98 | 99 | 100 |



MERKINTÖJEN SELITYKSET

- 2.00 Mittatapa
- 5.00 Kattotaso
- 10.00 Kattotason korkeusmittaus
- 10.00 Aerialue, ajorata
- 10.00 Aerialue, jalkapolkuyhteys
- 10.00 Nurmialue
- 10.00 Seurakäytävä avo-ajalle
- 10.00 Peltokäytävä avo-ajalle
- 10.00 Avo-ajalle
- 15.00 Graafittien rajat, haitmaa, näkyvyys korkeus 1.20 m
- 15.00 Graafittien katkaisu, haitmaa
- 15.00 Graafittien yläpinta, näkyvyys korkeus 1.20 m
- Ompelutien huonekoko
- Ompelutien huonekoko, ulkopuolelta
- Ompelutien huonekoko, sisäpuolelta
- Ompelutien rampat
- Huonekoko, nurjat
- Kattotaso
- Huonekoko, kirkko



Nämä tiedot ovat voimassa 30.9.2023 asti.
 Suunnittelija: KUIKKALEHDONPUUSTON KLV
 Kuvitus: KUIKKALEHDONPUUSTON KLV
 KUIKKALEHDONPUUSTON KLV

| Projekti | Alue | Alue |
|-------------------------|-------------------------|------|
| LEHTONEN 033 | KUIKKALEHDONPUUSTON KLV | 033 |
| SUSSISALMENKATU | KUIKKALEHDONPUUSTON KLV | 033 |
| KUIKKALEHDONPUUSTON KLV | KUIKKALEHDONPUUSTON KLV | 033 |

KUIKKALEHDONPUUSTON KLV
 KUIKKALEHDONPUUSTON KLV
 KUIKKALEHDONPUUSTON KLV