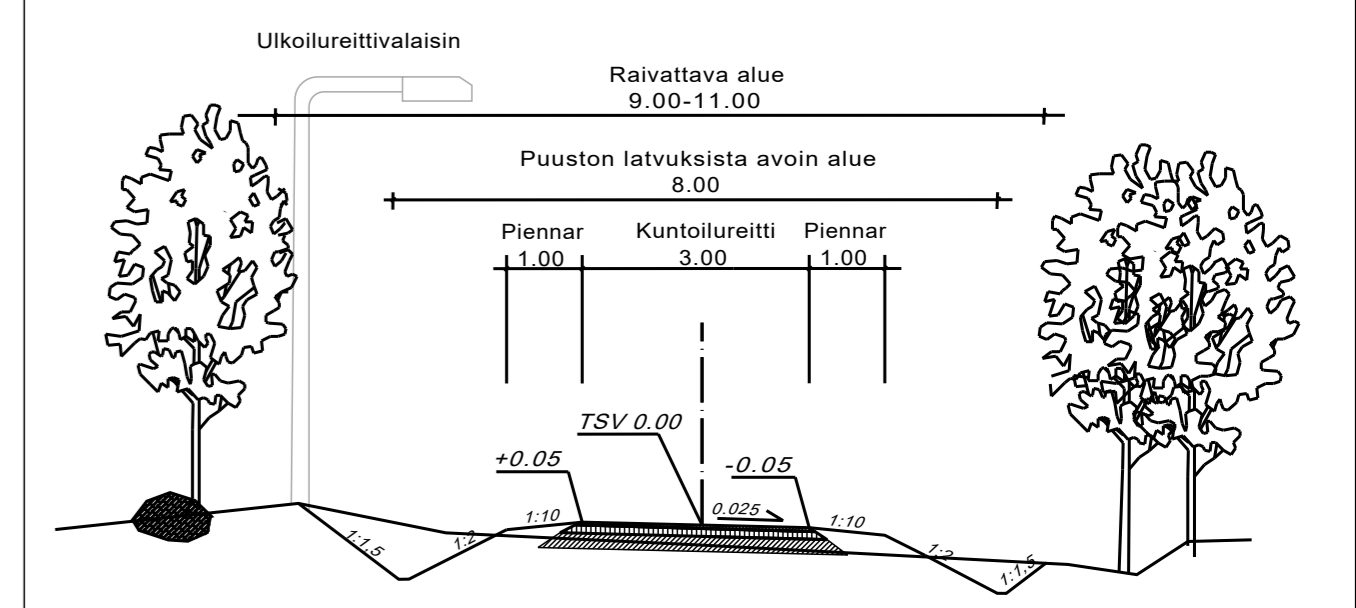
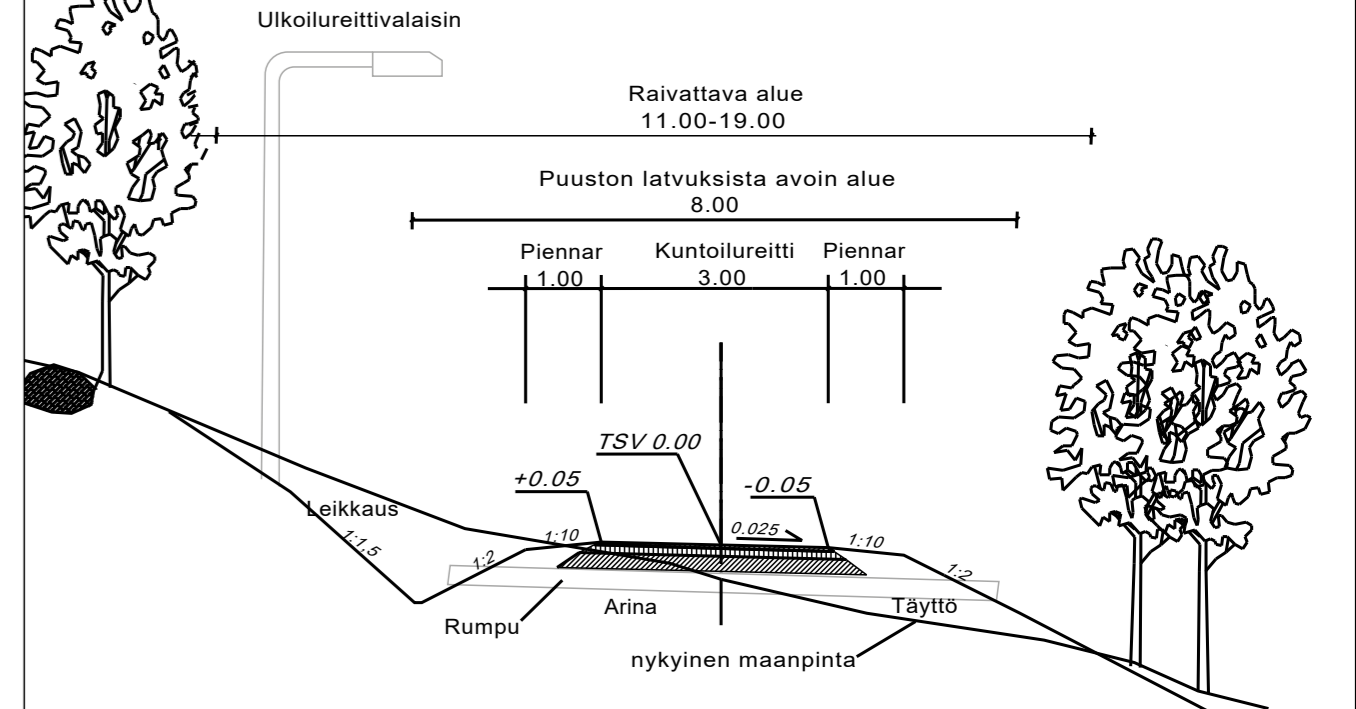


Tyyppiokileikkaus, tasainen maasto 1:100

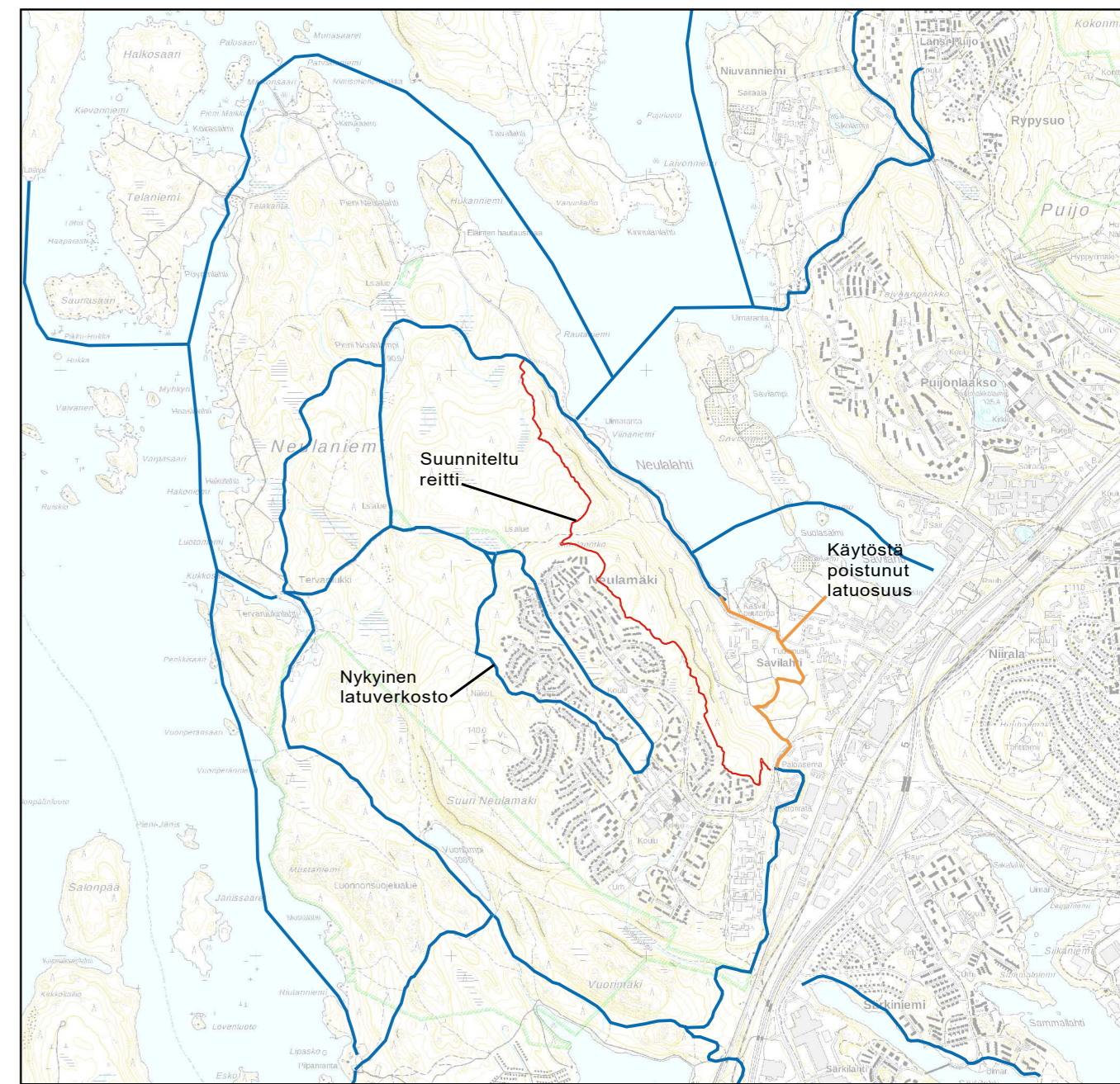


Tyyppiokileikkaus, kalteva maasto 1:100



- Humuspitoisin pintamaa ja pintakivet poistetaan raivattavan alueen leveydeltä pohjamaa tasatetaan.
- Luiska-alueita ei silytetä, luiskatäyttöä ja verhoilussa hyödynnetään mahdollisuuksien mukaan pakatta korvettavissa maamassoissa.
- Pengeräytösmateriaali täyttämöaloinen hiukka tai karkeampi materiaali, IntraRVL 18110 mukainen.
- Siivouksen pohjan syvyys reitin lausuviivasta vähintään 0,8 m.
- Kallioilla maasto-osuuksilla reitin alapuolelta hulevedet pyritään johdattaa sisäosuuksille suoraan maastoon. Tarvittaville osuuksille tehdään sivuoja.
- Reitin korkeusarvot toteutetaan maaston nykyistä korkeusarvoa mukailien.
- Kallion tai hyvin kantavan pohjamaan päälle tehessä riittävä rakennekerrokset KaM 0-50 mm + KaM 0-32 100 mm.

| No | Rakennekerrokset | Materiaali | Paksuus mm |
|-----------------|------------------|------------|------------|
| 1 | Kulutuskerros | KaM 0/6 | 50 |
| 2 | Kantava kerros | KaM 0/32 | 100 |
| 3 | Jakava kerros | KaM 0/63 | 200 |
| 4 | Suodattamassa N3 | | |
| RAKENNEPÄKSIYYS | | | 350 mm |



Suunnitelma-aineisto © Kuopion kaupunki 2020
 KORKEUSJÄRJESTELMÄ A2000
 KOORDINAATTIJÄRJESTELMÄ ETRS-GK27

Liite on allekirjoitettu koneellisesti Kuopion kaupungin asiantuntijajärjestelmässä.
 Allekirjoituksen oikeellisuuden voi todentaa kirjaamosta.

| MAALISTO/VÄRSKENS | PAIVYS | NIMI |
|--|--------------------------|-------------------------|
| Kokouksen sisältö | Päätös | Mitäkään |
| Neulamäki 026 / Neulanieni 029 | Asemapiirustus 2 | 1:1000 |
| Uusi ulkoiluväylä ja latureitti | Tyyppiokileikkaus | 1:100 |
| Neulamäentie - Viinanieni yleissuunnitelma | Piirustaja | VIHERSUUNNITELMA |
| KUOPIO | Päiväys | 14.1.2021 |
| Kaupunkisuunnittelupalvelut, KUNNALLISTEKNIKEN SUUNNITTELU | Hyväksyjä | A. Räsänen |
| PL 1097 (SUOKATU 42), 70111 KUOPIO | Asiantuntija | P. Savinien |
| (017)82 111, www.kuopio.fi | Suunnittelija | J. Korhonen/M. Mikkelä |
| | Piir. | J. Korhonen |