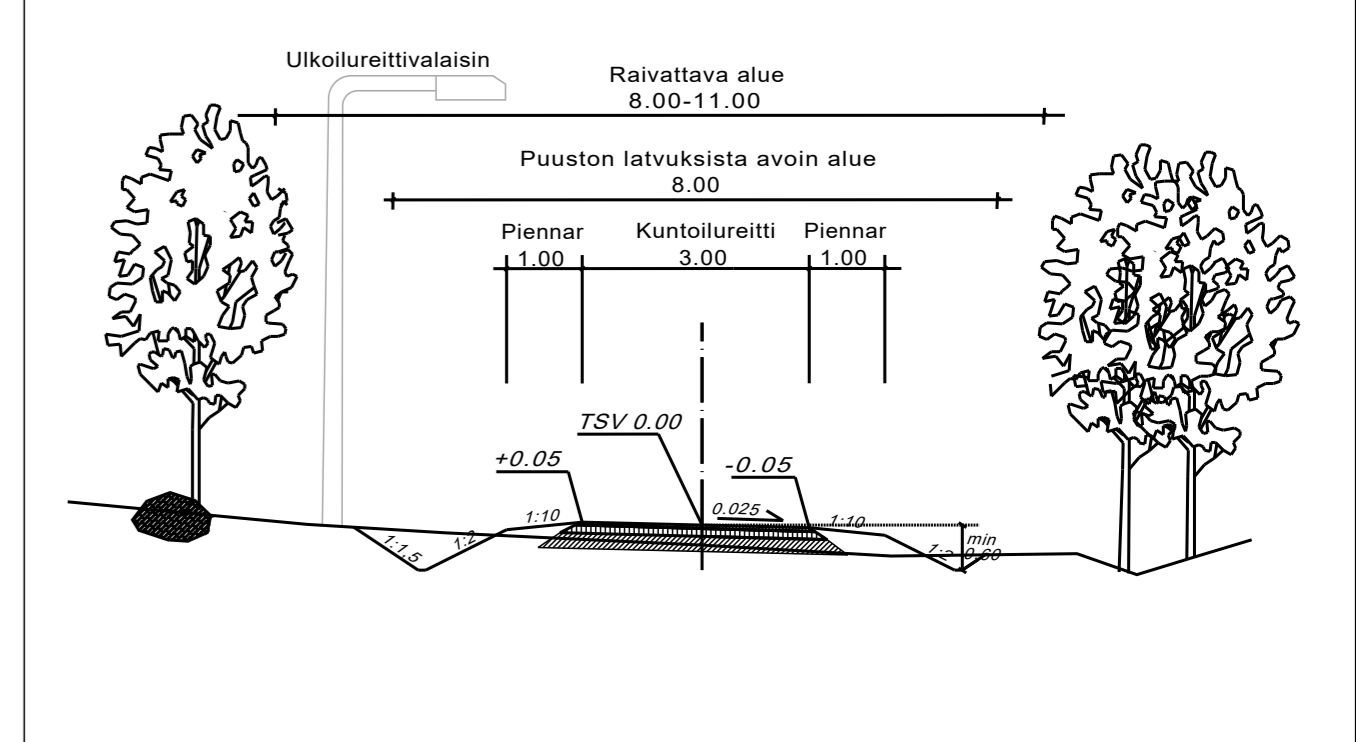
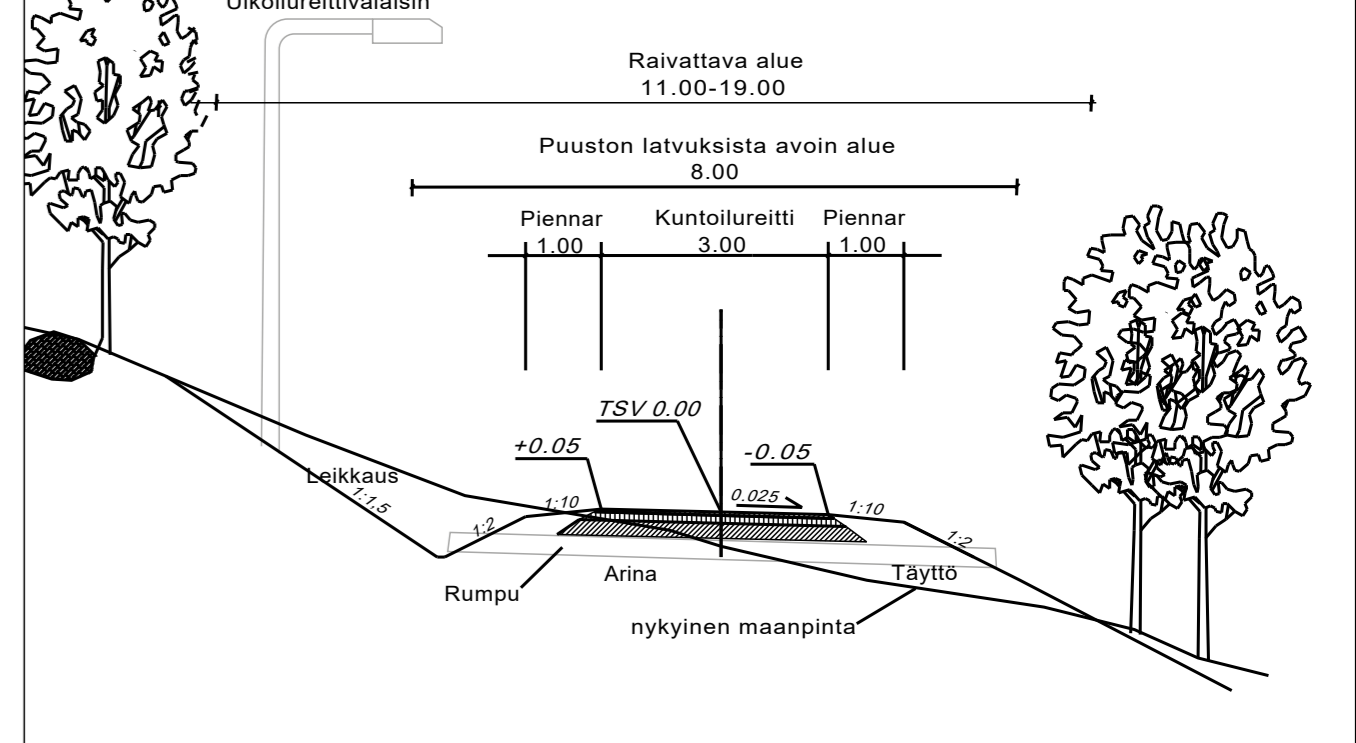


Tyyppiokileikkaus, tasainen maasto 1:100

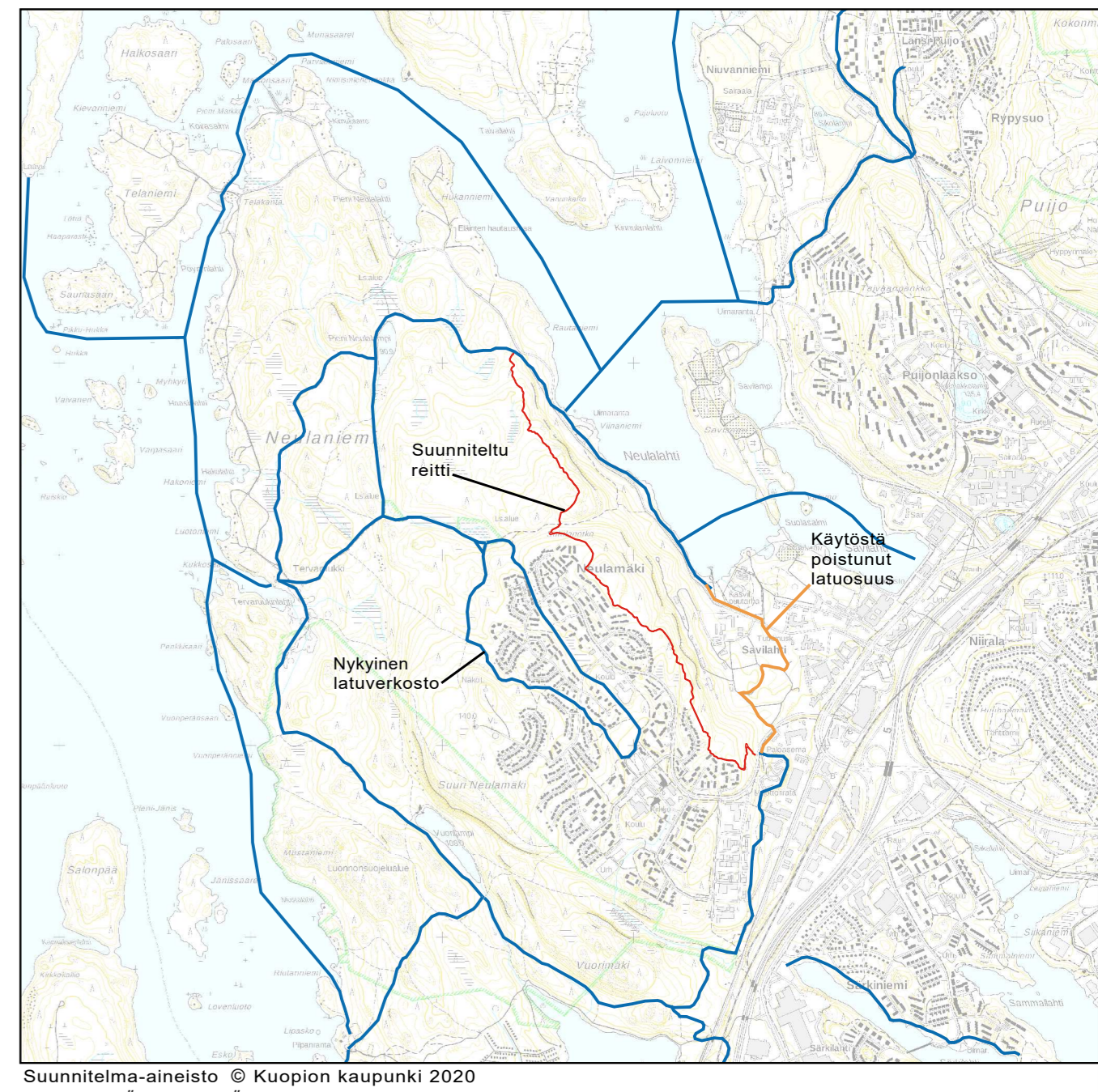


Tyyppiokileikkaus, kalteva maasto 1:100



- Humuspitoisin pintamaa ja pintakivet poistetaan raivattavan alueen leveydeltä pohjamaa tasatetaan.
- Luiska-alueita ei kylvetä, luiskatäyttöä ja verhoilussa hyödynnetään mahdollisuuksien mukaan pakatta korvettavien maamassojia.
- Pengeräytösmateriaali täyttämöaloinen hiukka tai karkeampi materiaali, IntraRVL 18110 mukainen.
- Siivouksen pohjan syvyys reitin laasuväylästä vähintään 0,6 m.
- Kallioilla maasto-osuuksilla reitin alapuolelta hulevedet pyritään johdattaa sisäisluokasta suoraan maastoon. Tarvittaville osuuksille tehdään sivuoja.
- Reitin korkeusasetta toteutetaan maaston nykyistä korkeusasetmaa mukailien.
- Kallion tai hyvin kantavan pohjamaan päälle tehessä riittävä rakennekerrokset KaM 0-50 mm + KaM 0-32 100 mm.

No	Rakennekerrokset	Materiaali	Paksuus mm
1	Kulutuskerros	KaM 0/6	50
2	Kantava kerros	KaM 0/32	100
3	Jakava kerros	KaM 0/63	200
4	Suodattamassa N3		
RAKENNEPÄKSIUUS			350 mm



Suunnitelma-aineisto © Kuopion kaupunki 2020
 KORKEUSJÄRJESTELMÄ A2000
 KOORDINAATTIJÄRJESTELMÄ ETRS-GK27

Liite on allekirjoitettu koneellisesti Kuopion kaupungin asiantuntijajärjestelmässä.
 Allekirjoituksen oikeellisuuden voi todentaa kirjasta.

No	Rakennekerrokset	Materiaali	Paksuus mm
1	Kulutuskerros	KaM 0/6	50
2	Kantava kerros	KaM 0/32	100
3	Jakava kerros	KaM 0/63	200
4	Suodattamassa N3		
RAKENNEPÄKSIUUS			350 mm