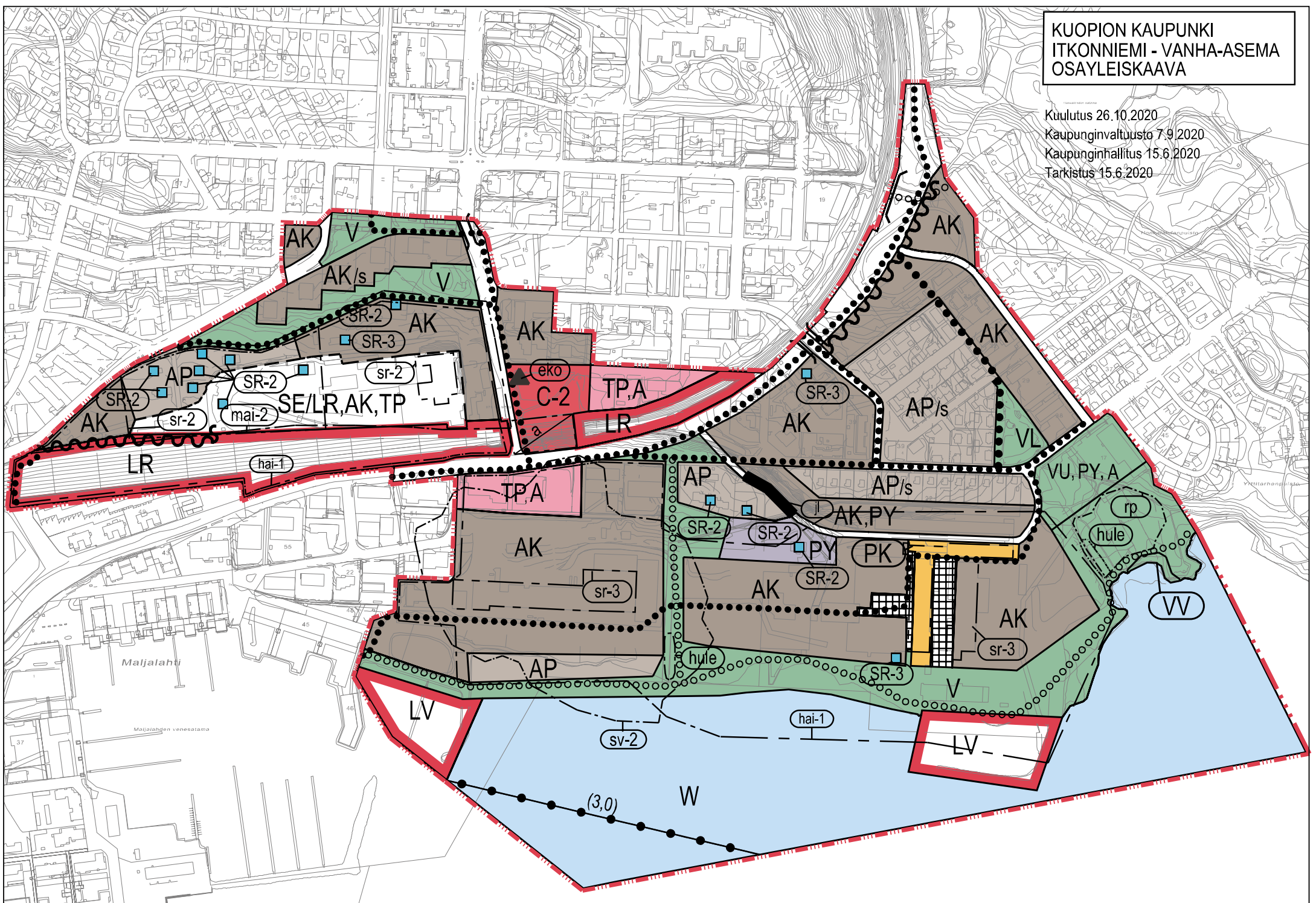


KUOPION KAUPUNKI
ITKONNIEMI - VANHA-ASEMA
OSAYLEISKAAVA

Kuulutus 26.10.2020
Kaupunginvaltuusto 7.9.2020
Kaupunginhallitus 15.6.2020
Tarkistus 15.6.2020



YLEISKAAVAMERKINNÄT JA -MÄÄRÄYKSET

- A** ASUNTOALUE.
- AK** KERROSTALOVALTAINEN ASUNTOALUE.
- AP** PIENTALOVALTAINEN ASUNTOALUE.
- C-2** KESKUSTATOIMINTOJEN ALUE, PAIKALLISKESKUS.
Alue sisältää paikallistason palvelut ja alue varataan liike-, toimisto- ja palvelutiloille, ympäristöhäiriöttömille työpaikkatoiminnoille ja asumiselle.
- PK** YKSITYISTEN PALVELUJEN JA HALLINNON ALUE.
Alueella on voimassa yleiskaavamääräys 135.
- PY** JULKISTEN PALVELUJEN JA HALLINNON ALUE.
- TP** TYÖPAIKKA-ALUE.
- V** VIRKISTYSALUE.
- VL** LÄHIVIRKISTYSALUE.
- VU** URHEILU- JA VIRKISTYSPALVELUJEN ALUE.
- WV** UIMARANTA-ALUE.
- LR** RAUTATIELIIKENTEEN ALUE.
Suunnittelumääräys:
Ratalain 37-38 §:ien mukaisilla rata-alueen suoja- ja näkemäalueilla on voimassa toimenpiderajoitus, jolla kielletään rakentaminen ja kaivutyöt, joista voi aiheutua vaaraa tie- tai rautatiliikenteen turvallisuudelle taikka haittaa radanpidolle (Ratalaki 39 §).
- LV** VESILIIKENTEEN ALUE.
- W** VESIALUE.
- T, PK** VAIHTOEHTOINEN KÄYTTÖTARKOITUS.
- SE/LR,** SELVITYSALUE.

- YLEISKAAVA-ALUEEN RAJA.
- ALUEEN RAJA.
- OHJEELLISEN ALUEEN RAJA.

- OSA-ALUEEN RAJA.
- OHJEELLINEN ULKOILUREITTI.
- KEVYEN LIIKENTEEN PÄÄYHTEYS.
- LAIVAVÄYLÄ JA SEN SYVÄYS.
- MELUNTORJUNTATARVE.
- ALI- JA YLIKULKU.
- JOUKKOLIIKENNEKATU.
- KATUALUE.
- AUKIO/TORI.
- SÄILYTETTÄVÄ ALUE.
Maankäyttömääräys:
Kulttuurihistoriallisesti, rakennustaiteellisesti tai kaupunkikuvallisesti arvokas alue tai alueen osa, joka tulee ainakin arvokkaimilta osiltaan säilyttää. Säilyttäminen tutkitaan ja määritetään asemakaavassa.
- ALUE, JOKA PYRITÄÄN SÄILYTTÄMÄÄN.
Maankäyttömääräys:
Kulttuurihistoriallisesti, rakennustaiteellisesti tai kaupunkikuvallisesti arvokas alue tai alueen osa, joka tulisi säilyttää. Säilyttämistä tuetaan asemakaavassa siten, että rakennusoikeuden määrä ja sijoittuminen harkitaan suhteessa säilytyskohteen arvoon ja suojeluasteeseen.

- Alue, jolla ympäristö säilytetään.
- SÄILYTETTÄVÄ RAKENNUS.
Maankäyttömääräys:
Kulttuurihistoriallisesti rakennustaiteellisesti tai kaupunkikuvallisesti arvokas kohde, joka tulee ainakin arvokkaimilta osiltaan säilyttää. Säilyttäminen tutkitaan ja määritetään asemakaavassa.
- RAKENNUS, JOKA PYRITÄÄN SÄILYTTÄMÄÄN.
Maankäyttömääräys:
Kulttuurihistoriallisesti rakennustaiteellisesti tai kaupunkikuvallisesti arvokas rakennus, joka tulisi säilyttää. Säilyttämistä tuetaan asemakaavassa siten, että rakennusoikeuden määrä ja sijoittuminen harkitaan suhteessa säilytyskohteen arvoon ja suojelun asteeseen.
- EKOPISTE.

KUOPION KAUPUNKI ITKONNIEMI - VANHA-ASEMA OSAYLEISKAAVA

mai-2

VALTAKUNNALLISESTI MERKITTÄVÄ
RAKENNETTU KULTTUURIYMPÄRISTÖ RKY.
Alueen yksityiskohtaisessa suunnittelussa ja toteutuksessa on otettava huomioon, ettei toimenpiteillä heikennetä valtakunnallisesti merkittävän rakennetun kulttuuriympäristön arvoja.

hule

HULEVESIEN LUONNONMUKAISEEN KÄSITTELYYN
VARATTAVA ALUEEN OSA.

rp

ALUEEN OSA, JOKA VARATAAN RYHMÄPUUTARHA- JA PALSTAVILJELYKÄYTTÖÖN.

hai-1

ALUE, JONKA MAAPERÄN JA SEDIMENTIN KUNNOSTUSTARVE ON SELVITETTÄVÄ
Maaperän ja täyttöalueiden sedimentin haitta-aineet ja niiden käsittelytarve on selvitettävä riskinarviointiin perustuen ennen asemakaavan hyväksymistä ja tarpeen mukaan haitta-aineet on poistettava ennen rakentamista ja otettava huomioon rakentamisessa.

sv-2

SUOJAVYÖHYKE.
Alueen asuntorakentamiseen tähtävien asemakaavamuutosten yhteydessä on ilmanlaatuselvityksin osoitettava, että elinympäristöön ei koidu teollisesta toiminnasta johtuvia viihtyisyys-, turvallisuus- tai terveyshaittoja eikä ympäristöhaittoja.

ALUEEN ALITTAVA LIIKENNÄVÄYLÄ.

135

Alueelle saa sijoittaa liike- ja toimistorakennuksia. Alueelle voidaan sijoittaa myös tuotanto- ja varastotiloja.

YLEISMÄÄRÄYS:
SR-2, SR-3, sr-2, sr-3 ja /s -merkinnällä osoitetuilla kohteilla tulee museoviranomaiselle ennen rakennusta tai sen ympäristöä muuttaviin toimenpiteisiin ryhtymistä varata tilaisuus lausunnon antamiseen.

Kuulutus 26.10.2020
Kaupunginvaltuusto 7.9.2020
Kaupunginhallitus 15.6.2020
Tarkistus 15.6.2020

Asiakirja on allekirjoitettu koneellisesti Kuopion kaupungin asianhallintajärjestelmässä. Allekirjoituksen oikeellisuuden voi todentaa kirjasta.

| | | | |
|--|--------------------------------------|-------------------|--|
| KUOPION KAUPUNKI KAUPUNKISUUNNITTELU PALVELUT STRATEGINEN MAANKÄYTTÖ | | SUUNN. JR/JK | SUHDE 1:6000 |
| | | PIIRT. PJ/JK/SS | ARKISTO U:\Maankaytl.....\1050\ kartta\osayleiskaava.dwg |
| Hv. | Heli Laurinen Yleiskaavapäällikkö | Pvm. 15.6.2020 | TYONUMERO 1050 |