

KUOPION KAUPUNKI LYYTIKKÄLÄN KYLÄ MARTINLAHDEN RANTA-ASEMAKAAVA

Ranta-asemakaava koskee Karttulan kunnan Lyytikälän kylän kortteleja 3 ja 6.
Ranta-asemakaavan muutoksella muodostuvat korttelit 6 sekä maa- ja metsätalousalue.

ASEMAKAAVAMÄÄRÄYKSET JA MERKINNÄT

AO-39

Erillispientaloiden korttelialue.
Rakennuspaikalle saa rakentaa kaksi asuinrakennuksen, kaksi enintään 30 m² saunaa ja talousrakennuksia. Rakennusten yhteenlaskettu kerrosala saa olla enintään 700 k-m². Muun kuin saunarakennuksen etäisyyden keskivedenkorkeuden mukaisesta rantaalivasta tulee olla vähintään 25 metriä. Yli 150 k-m² rakennukset on kuitenkin oltava vähintään 35 metriä päässä keskivedenkorkeuden mukaisesta rantaalivasta. Erillisen saunan saa sijoittaa vähintään 15 m päähän keskivedenkorkeuden mukaisesta rantaalivasta.

Asuinrakennuksen olin lattiataso tulee olla vähintään 2,0 metriä keskiveden korkeutta ylempänä.

Järjestelyn käsittelyssä on otettava huomioon ympäristönsuojelumääräyksen edellyttämät jätteenvesien purkupaikan eräisyys vesistöistä. Jätteen keräyksessä ja käsittelyssä tulee noudattaa kaupungin yleistä järjestyksensä.

M-1

Maa- ja metsätalousalue.
Alueella saa rakentaa ainoastaan maa- ja metsätalouden harjoittamisen kannalta välttämättömiä rakennelmia ja laitteita.

3m kaava-alueen ulkopuolella oleva viiva.

Kortteli, korttelinosan ja alueen raja.

Osa-alueen raja.

6

Korttelin numero.

1

Ohjeellisen tonttirakennuspalkan numero.

II

Roomalainen numero osoittaa rakennusten, rakennuksen tai sen osan suurimman sallitun kerrostalun.

7

Johtoa varten varattu alueen osa.

Yksitystie.

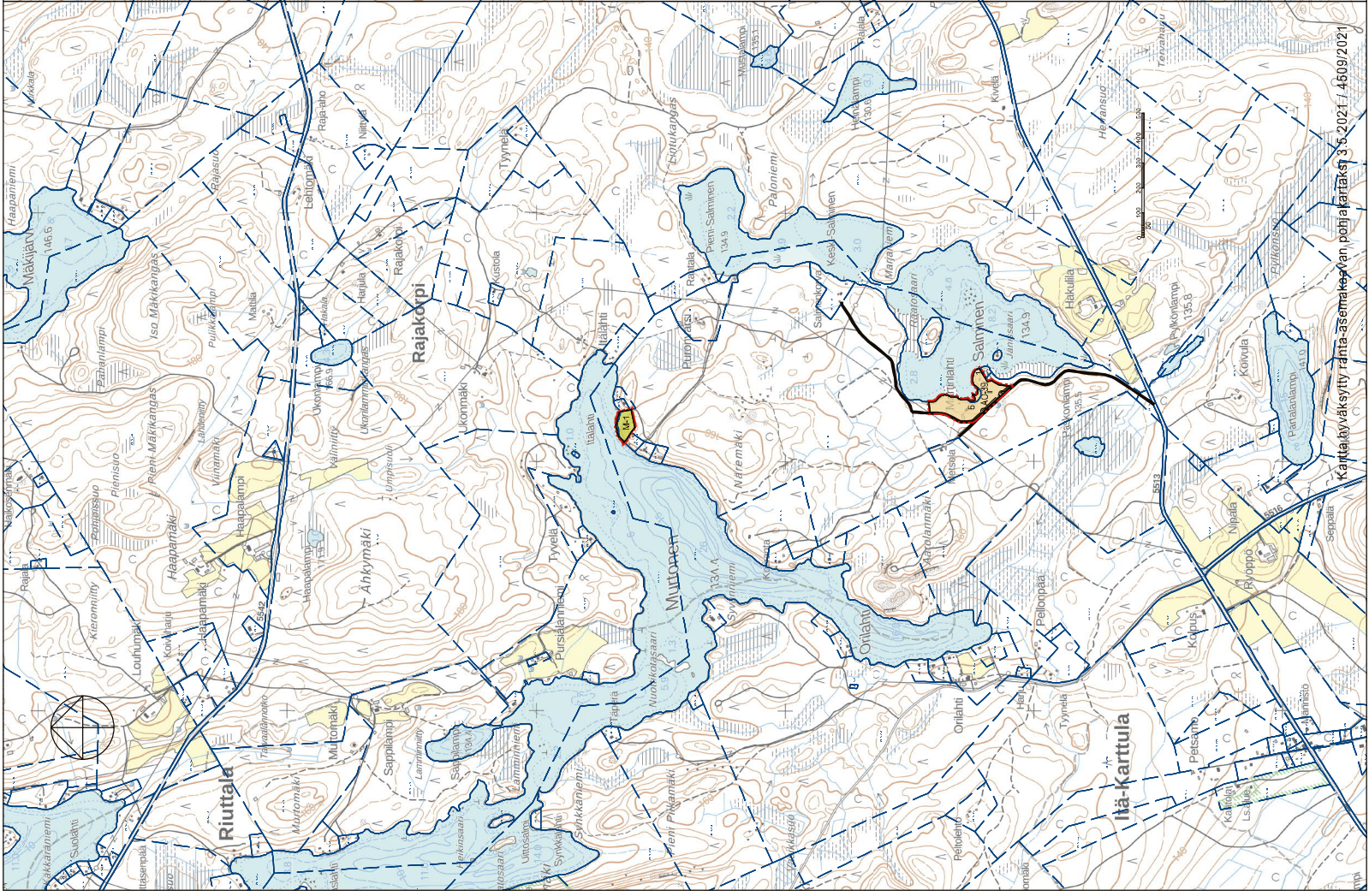
Kuopiossa 28. huhtikuuta 2021


Timo Leskinen

Di

Kaupunginvaltuusto on kokouksessaan . 202_ §:n ehdolla hyväksynyt tämän ranta-asemakaavan.

Kuopiossa . 202_



KUOPION KAUPUNKI Lyytikälän kylä		Nähtävillä 25.3. - 26.4.2021 (luonnos) ehdotus
Martinlahden ranta-asemakaava		Valtuusto
		Suunnitteluala, työnumero ja pilaustalon numero 1:5000 YKS P41172 901
Päiväys 28.4.2021 Passumin TIHO LESKINEN, Di Irv...		Suunnittelija, Terveystieteiden tutkimuskeskus, Terveystieteiden tutkimuskeskus, Terveystieteiden tutkimuskeskus Suur... JLS Terveystieteiden tutkimuskeskus, Terveystieteiden tutkimuskeskus www.fcg.fi
		A S

Kartta hyväksytty ranta-asemakaavan pohjalta 3.5.2021 / 4609/2021