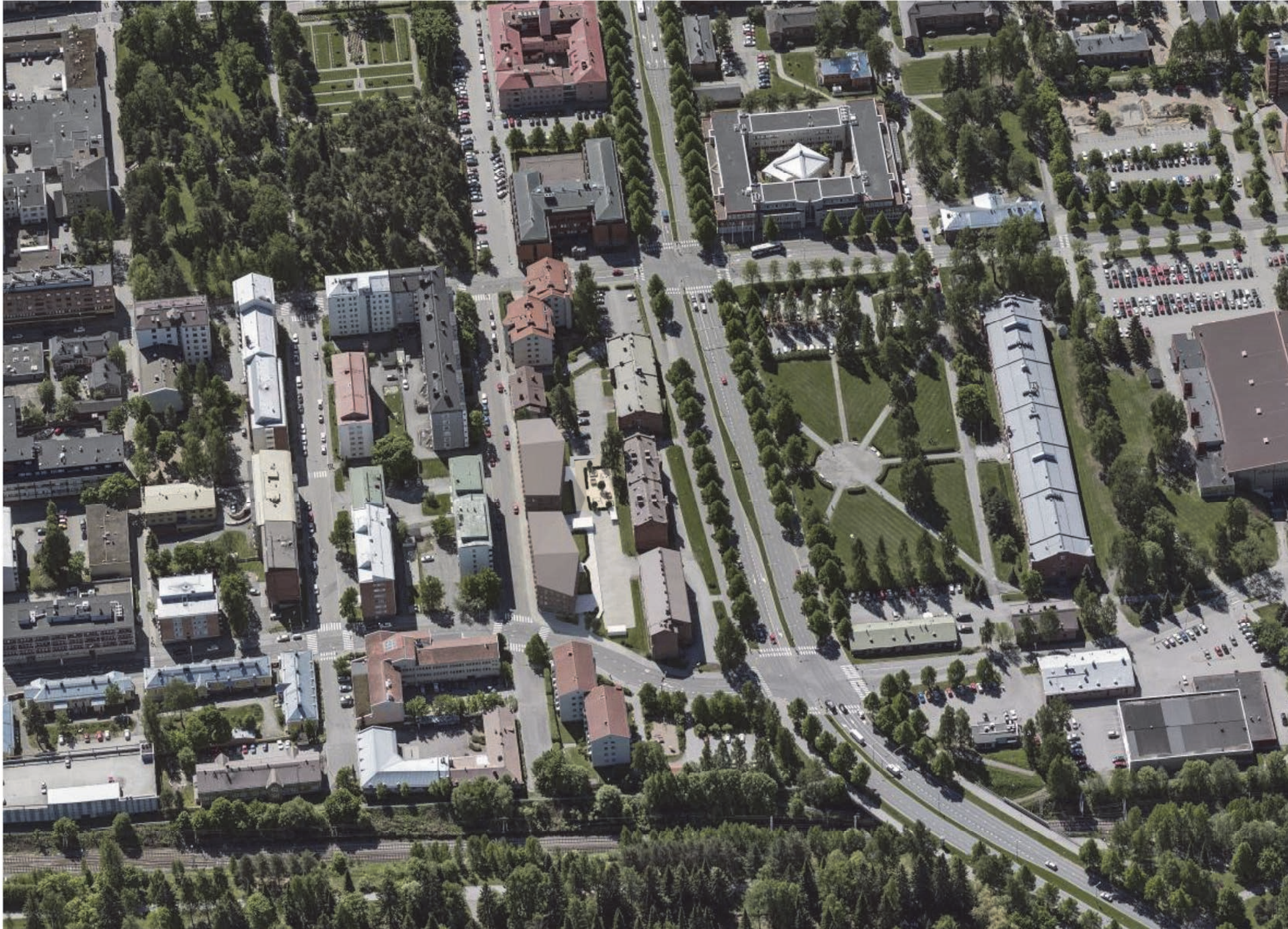


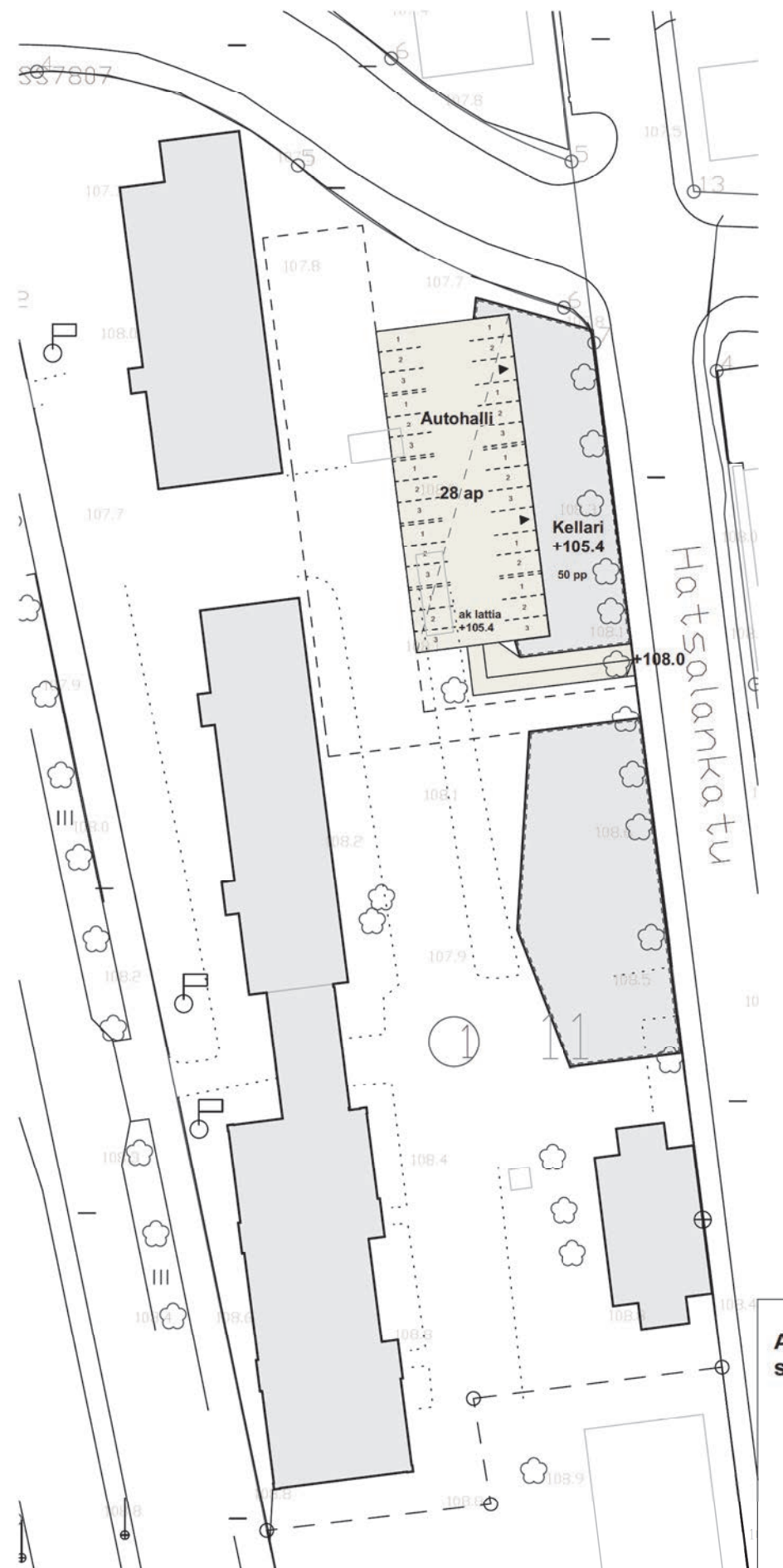
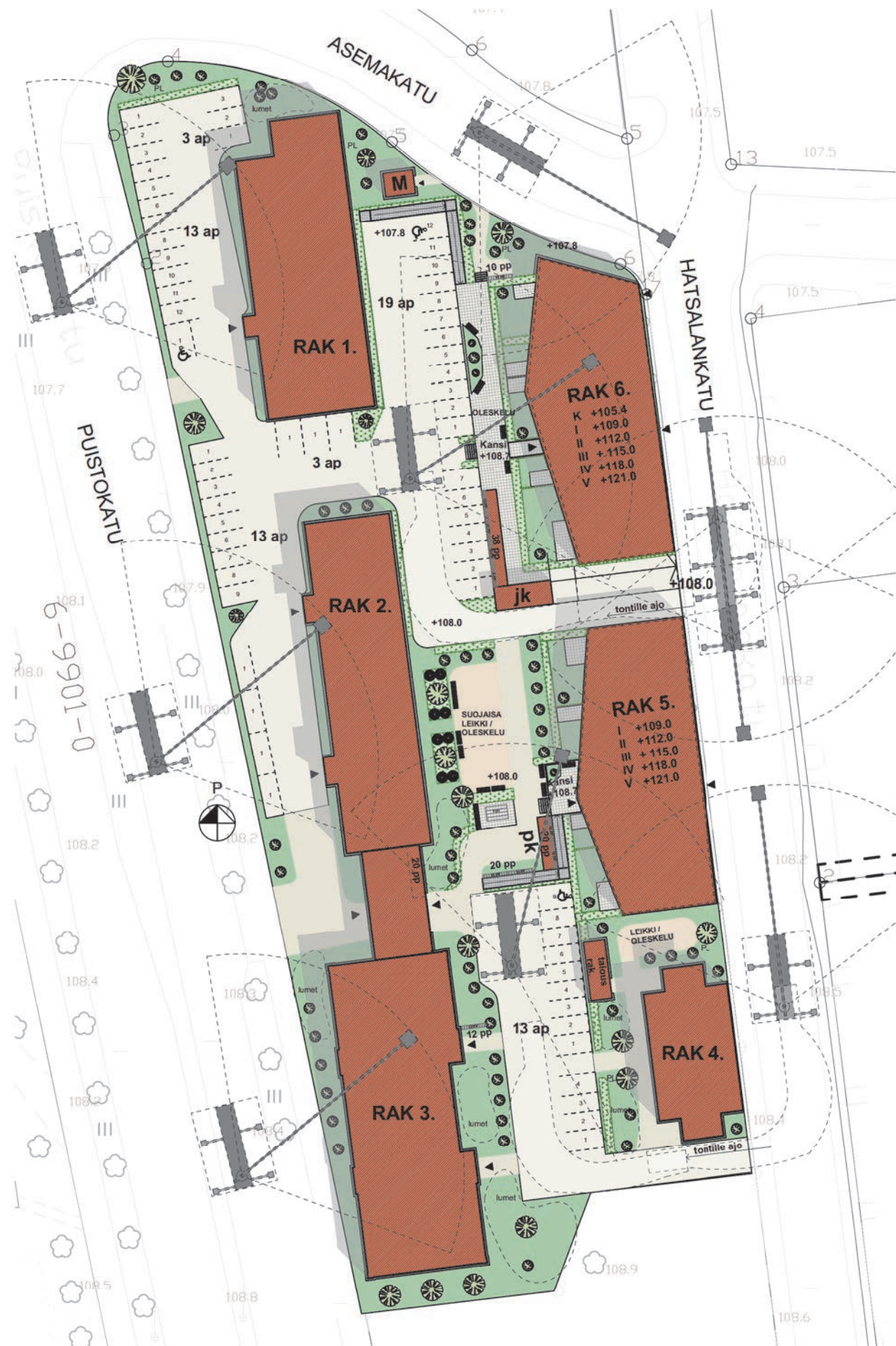


KUOPION KASARMIN KORTTELIN KEHITTÄMISSUNNITELMA



Ilmakuva pohjoisesta





Pinta-alat:

RAK 6
2579 kem²

RAK 5
2533 kem²

Autopaikat:

100 asuntoa
2ap/3as = 67 ap

Esitetty 92

Polkupyöräpaikat:

1pp/30 k-m²
2533 m² (RAK 5) +
2578,5 m² (RAK 6)

5111,5 m² / 30 pp =
170 pp, joista 75 %
katettuja.

170 * 0,75 = 128
katettua + 42
avointa.

Leikki/oleskelu:

0,15 m² / hum

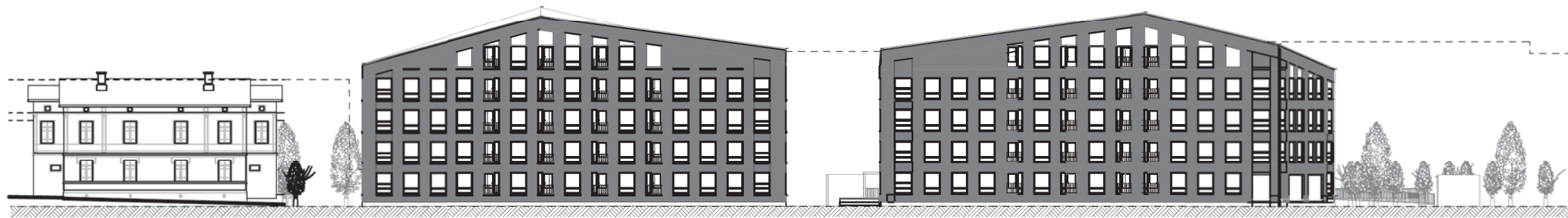
2054,5 * 0,15 = 308
Esitetty ~330 m²



Havainnekuva Hatsalankadulta



Havainnekuva Asemakadulta



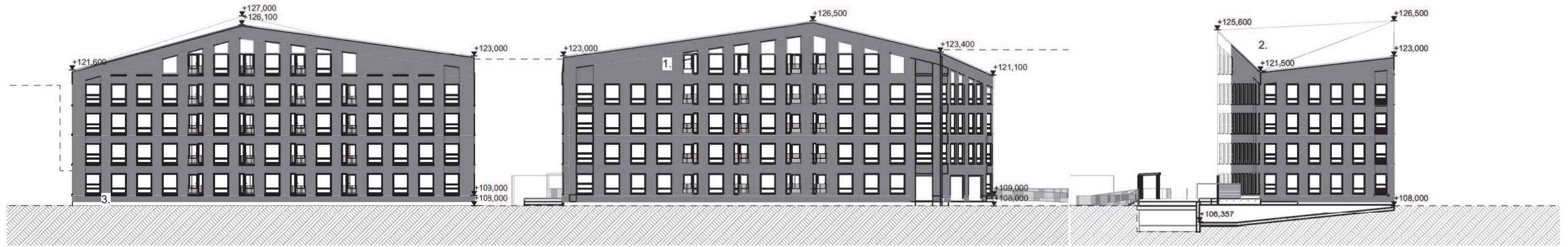
Katujulkisivu Hatsalankadulta



Katujulkisivu Puistokadulta

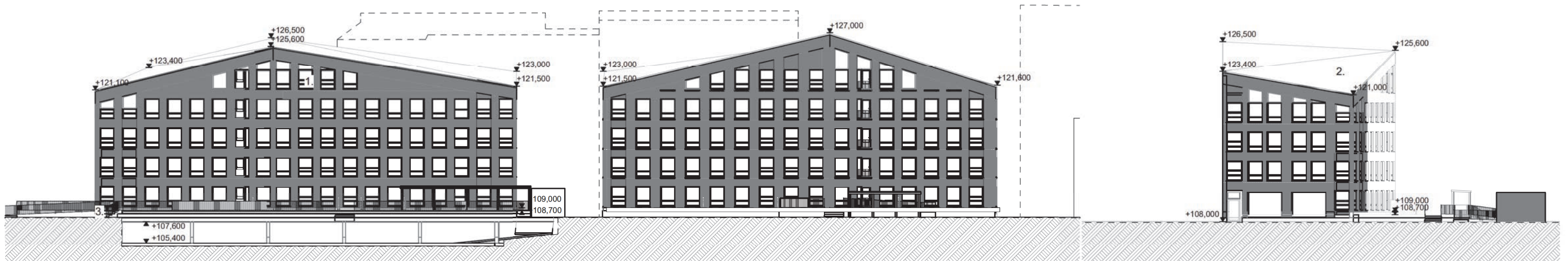


Katujulkisivu Asemakadulta



Julkisivu Hatsalankadulle

Julkisivu talojen välistä



Julkisivu sisäpihalle

Julkisivu Asemakadulle

Julkisivumateriaalit:

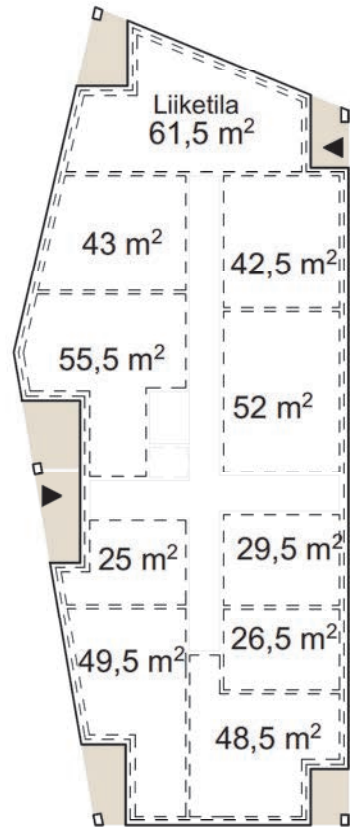
Julkisivupinnat

- 1. Tiili - ruskea
- 2. Pelti - ruskea

Ikkunat ja ikkunaovet

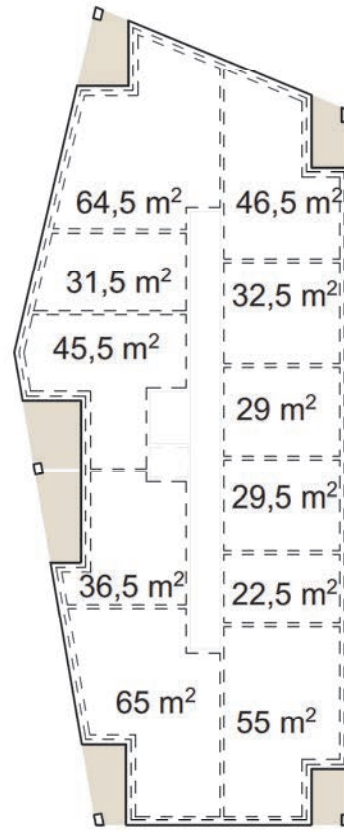
- Karmit ja sisäpuitteet -puu, valkoinen
- Ulkopuitteet -alumiini, ruskea
- Pieli- ja vesipellit -alumiini, ruskea

Rak. 6



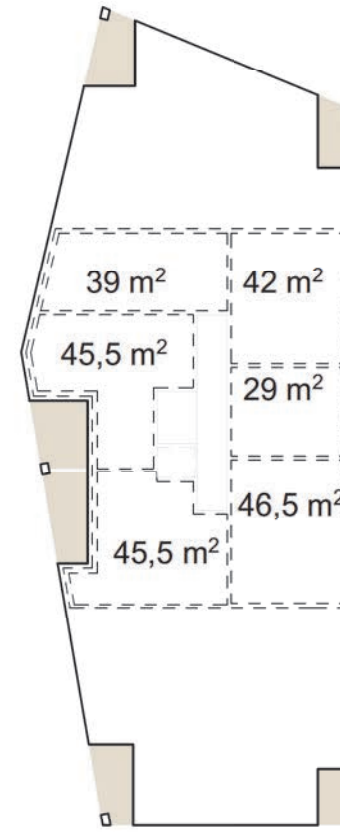
1.kerros

Rak. oik.
567 m²



2 - 4.kerros

Rak. oik.
567 m²



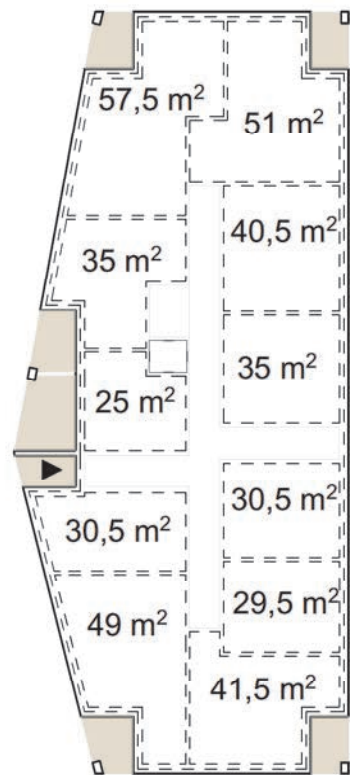
5.kerros

Rak. oik.
310,5 m²

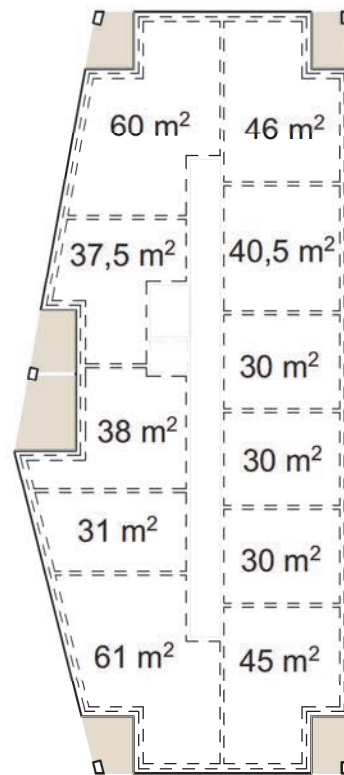
YHT.
2579 kem²

Asuntoja mahdollista yhdistellä

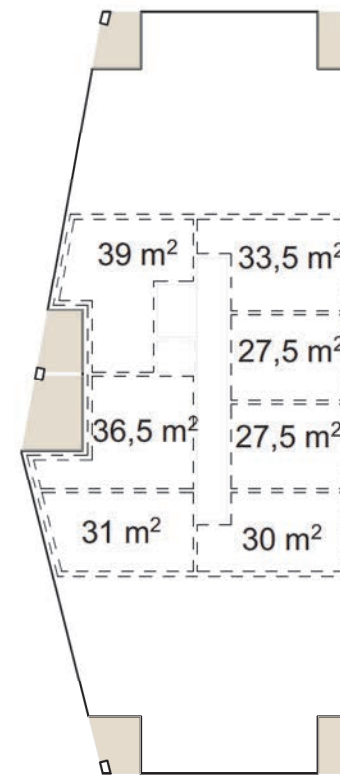
Rak. 5



Rak. oik.
559,5 m²



Rak. oik.
559,5 m²



Rak. oik.
295 m²

2533 kem²



Havainnekuva Karjalankadulta



Havainnekuva sisäpihalta