



Pohjois-Savon pelastuslaitos

”Hyvä turvallisuuskulttuuri sekä laadukkaat pelastustoimen ja ensihoidon palvelut.”



pspelastuslaitos.fi



Turvallinen Pohjois-Savo

**valistus - neuvonta - turvallisuuskoulutus - palotarkastus - vahingontorjunta
palontutkinta - sammutus - pelastus - ensivaste - ensihoito**



**POHJOIS-SAVON
PELASTUSLAITOS**

Pohjois-Savon pelastuslaitoksen nykyinen pelastusasemaverkko, toimialueet ja henkilöstö

Päätoiminen henkilöstö

- Pelastustoiminta 210
- Ensihoito 60
- Hallinto- ja tukipalvelut 30

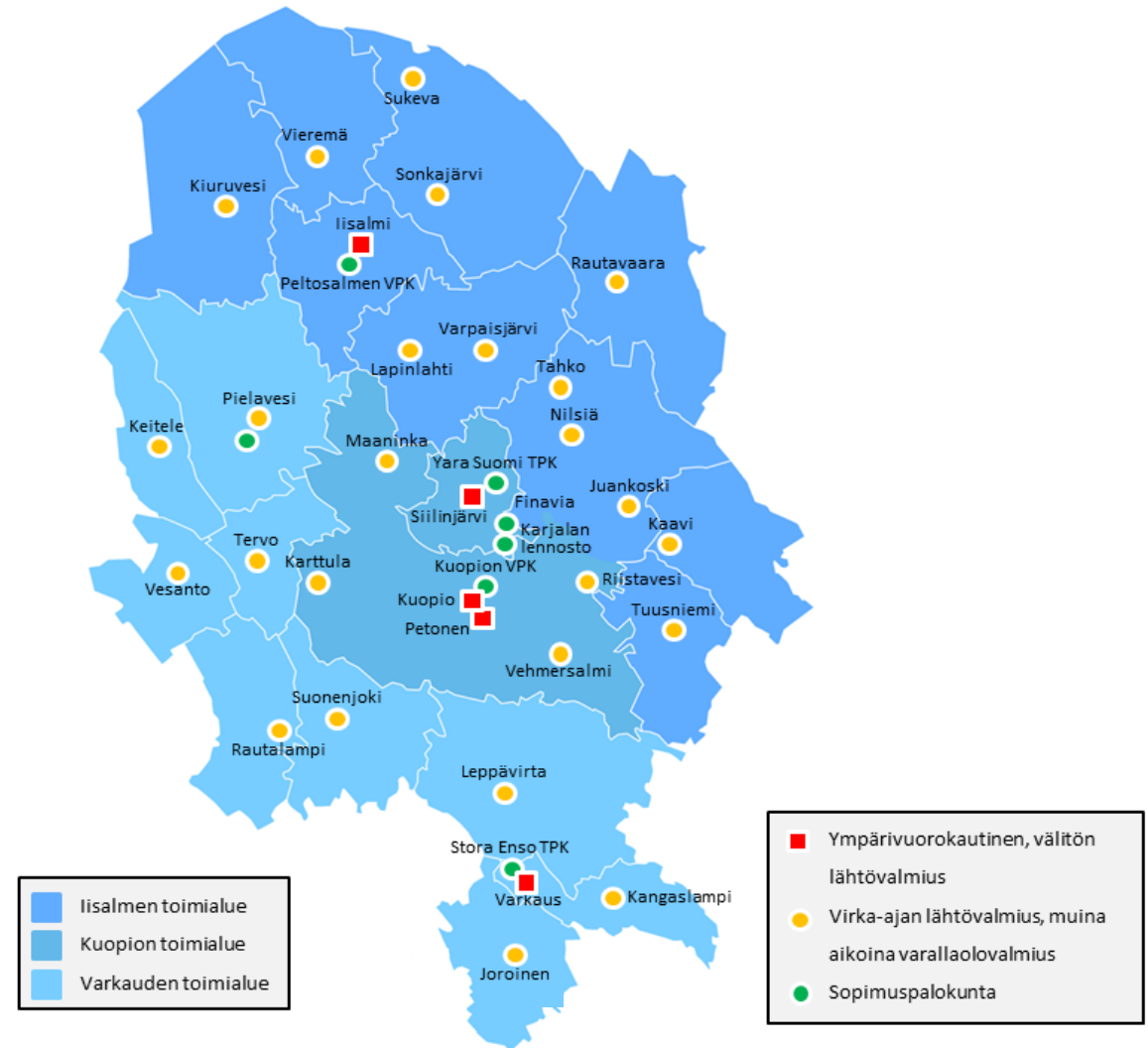
Sivutoimiset pelastustyöntekijät

- Hälytysosastoissa 470

Sopimushenkilöstö

- Hälytysosastoissa 140

→ **Yhteensä n. 910 + vss-reserviläiset**



Turvallinen Pohjois-Savo



Uudet 24/7 pelastusasemat

Keskisuuret pelastusasemat toimivat jatkossa 24/7

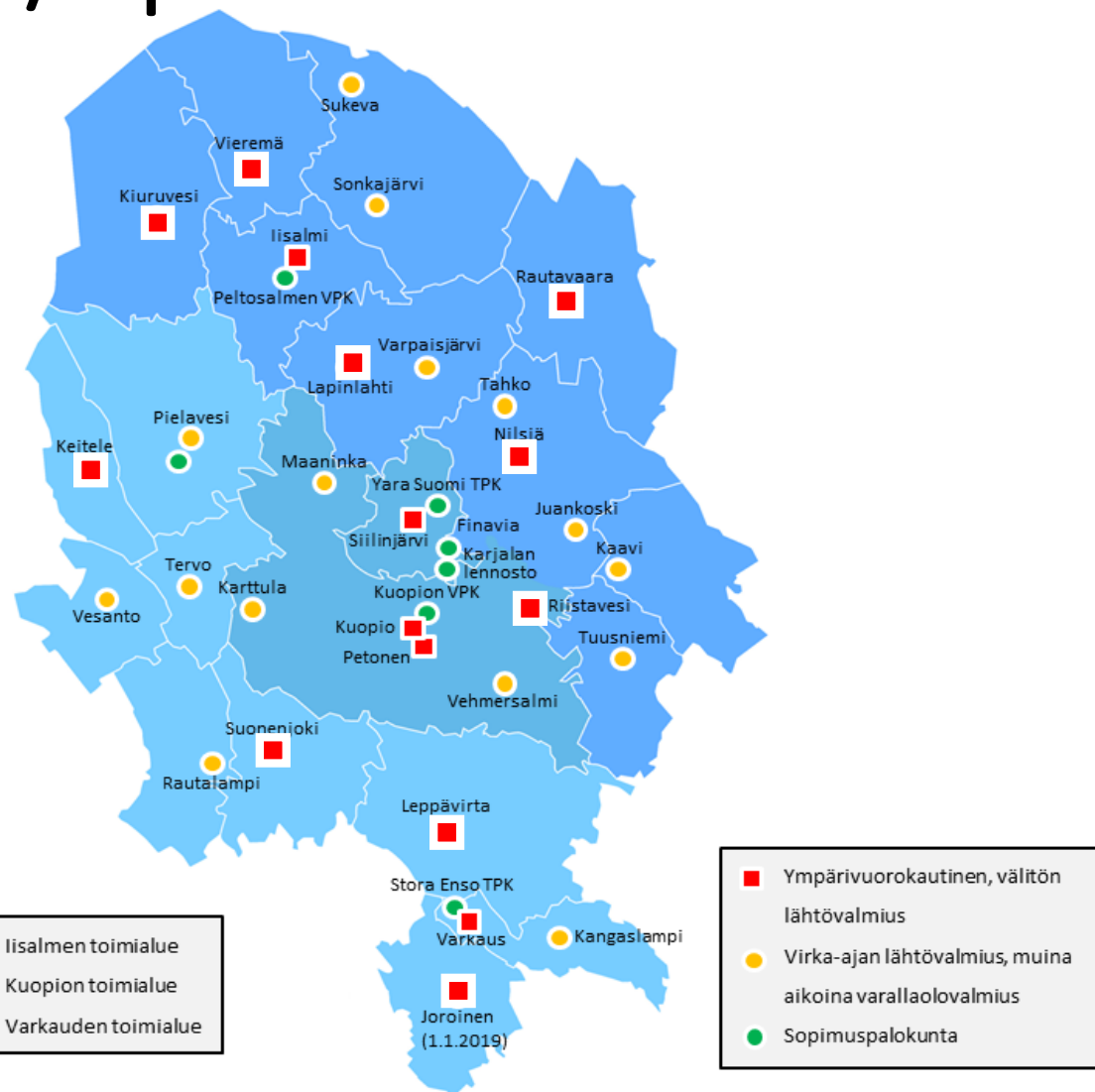
- Suonenjoki
- Leppävirta
- Nilsjä
- Lapinlahti
- Kiuruvesi

Mahdollisesti myös:

- Joroinen
- Keitele
- Riistavesi
- Vieremä
- Rautavaara

Em. pelastusasemat ovat muutettavissa

ympäri vuorokautiseen toimintaan ja palvelevat myös naapuriasemia



Sisä-Savon alue (Suonenjoki 24/7 asemana)

Vahvuus klo 08-16

- Suonenjoki 1+0+1
- Rautalampi 0+1
- Karttula 0+1
- Tervo 0+1

Vahvuus klo 16-08

- Suonenjoki 1+3 (yksi palomiestä vuorollaan pelastusryhmän johtajana)
 - Palvelee välittömässä lähtövalmiudessa naapuriasemia
 - vapaamuotoinen varallaolo 0+1
- Rautalampi vapaamuotoinen varallaolo 0+1
- Karttula vapaamuotoinen varallaolo 0+1
- Tervo vapaamuotoinen varallaolo 0+1



Nilakan alue (Keitele 24/7 asemana)

Vahvuus klo 08-16

- Keitele 1+0+1
- Pielavesi 0+1
- Vesanto 0+1

Vahvuus klo 16-08

- Keitele 1+2 (yksi palomiestä vuorollaan pelastusryhmän johtajana)
 - Palvelee välittömässä lähtövalmiudessa naapuriasemia
 - vapaamuotoinen varallaolo 0+1
- Pielavesi vapaamuotoinen varallaolo 0+1
- Vesanto vapaamuotoinen varallaolo 0+1



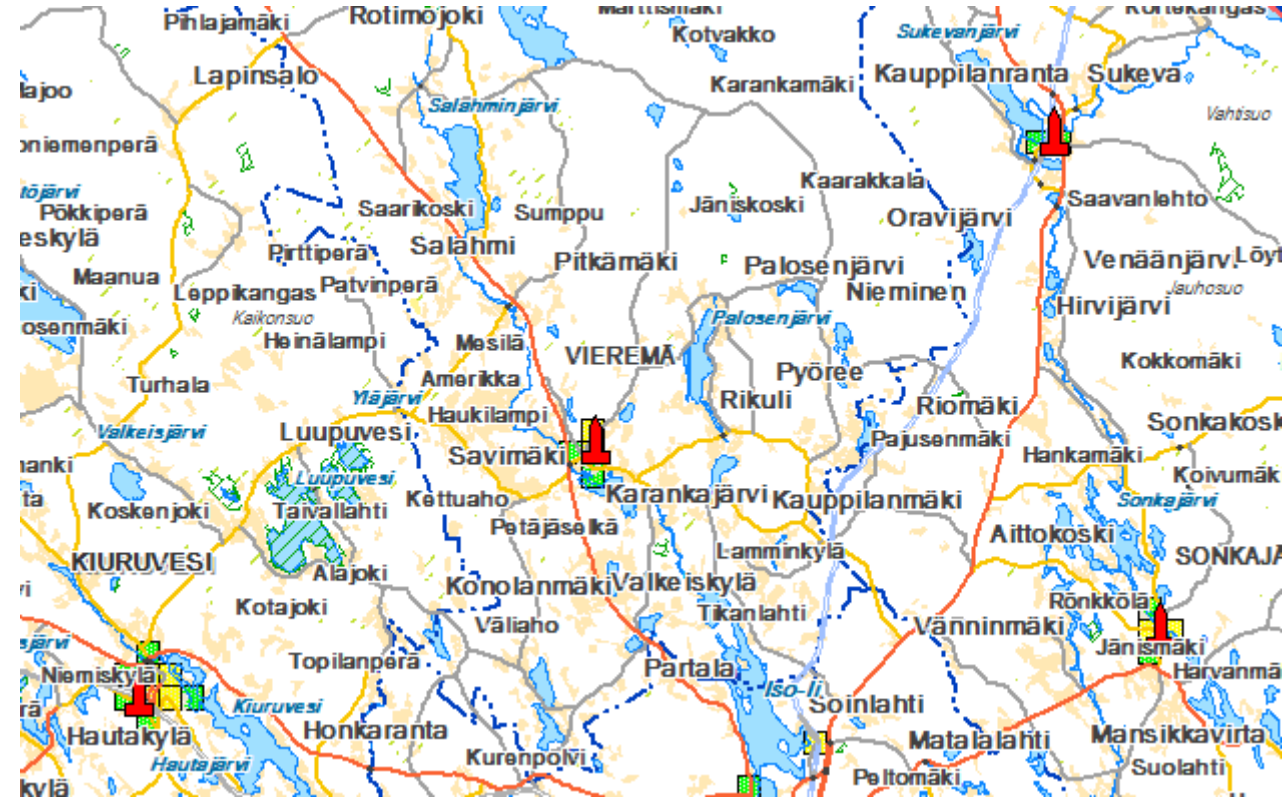
Ylä-Savon alue (Kiuruvesi ja Vieremä 24/7 asemana)

Vahvuus klo 08-16

- Kiuruvesi 1+0+1
- Vieremä 0+1
- Sonkajärvi 0+1
- Sukeva 0+1

Vahvuus klo 16-08

- Kiuruvesi 1+1 (yksi palomiestä vuorollaan pelastusryhmän johtajana)
 - Palvelee välittömässä lähtövalmiudessa naapuriasemia
 - vapaamuotoinen varallaolo 0+1
- Vieremä 1+1 (yksi palomiestä vuorollaan pelastusryhmän johtajana)
 - Palvelee välittömässä lähtövalmiudessa naapuriasemia
 - vapaamuotoinen varallaolo 0+1
- Sonkajärvi vapaamuotoinen varallaolo 0+1
- Sukeva vapaamuotoinen varallaolo 0+1



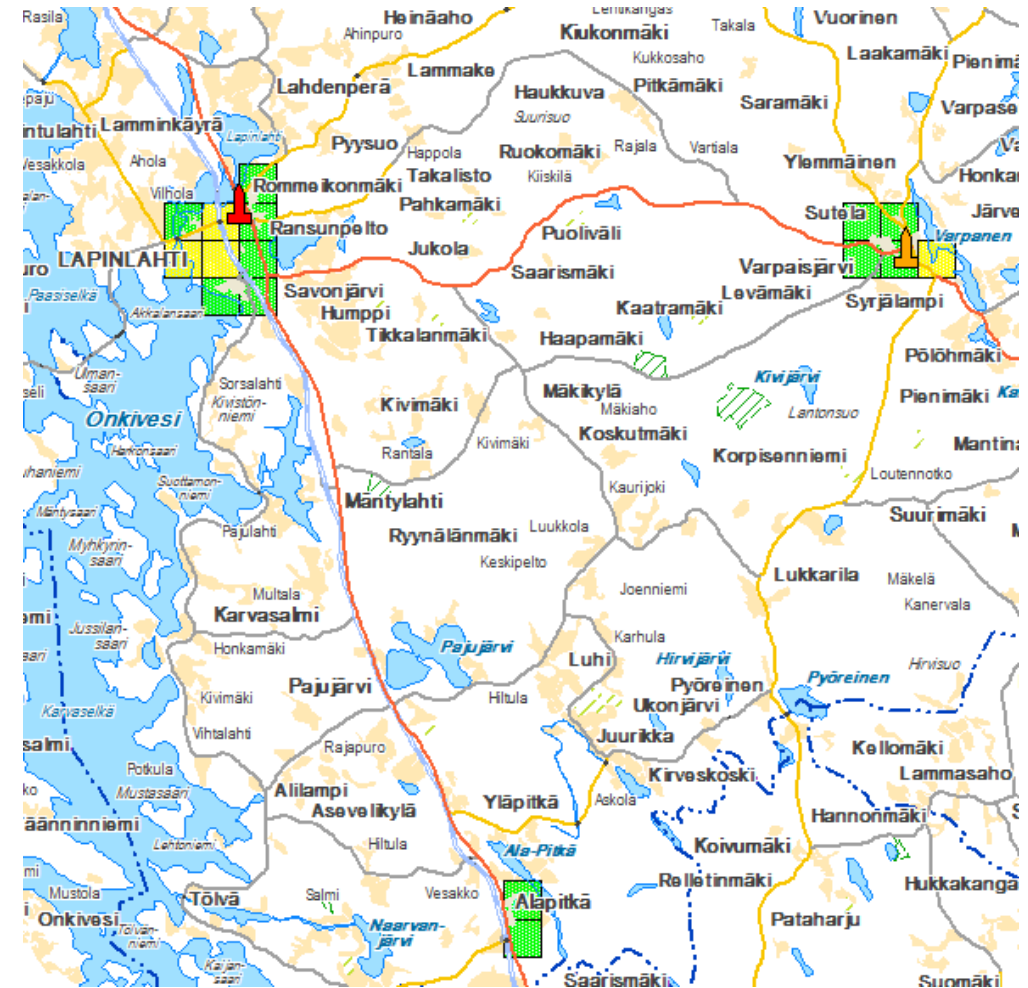
Lapinlahti-Varpaisjärvi (Lapinlahti 24/7 asemana)

Vahvuus klo 08-16

- Lapinlahti 1+0+1
- Varpaisjärvi 0+1

Vahvuus klo 16-08

- Lapinlahti 1+1 (yksi palomiestä vuorollaan pelastusryhmän johtajana)
 - Palvelee välittömässä lähtövalmiudessa naapuriasemia
 - vapaamuotoinen varallaolo 0+1
- Varpaisjärvi vapaamuotoinen varallaolo 0+1



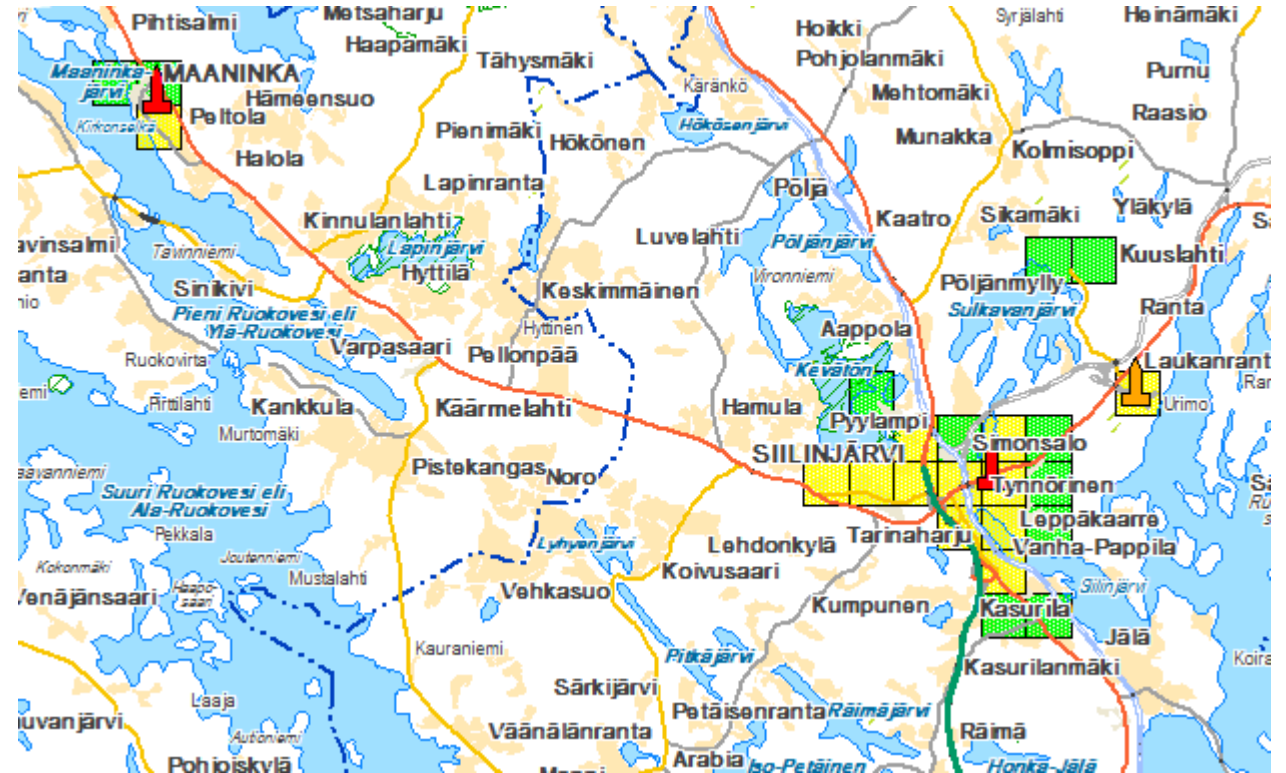
Siilinjärvi-Maaninka (Siilinjärvi 24/7 asemana)

Vahvuus klo 08-16

- Siilinjärvi 1+1+2
- Maaninka 0+1

Vahvuus klo 16-08

- Siilinjärvi 1+3
 - palvelee välittömässä lähtövalmiudessa naapuriasemia
 - vapaamuotoinen varallaolo 0+1
- Maaninka vapaamuotoinen varallaolo 0+1



Koillis-Savo (Nilsistä 24/7 asemana)

Vahvuus klo 08-16

- Nilsistä 1+0+1
- Juankoski 0+1
- Tahko tarvittaessa 0+1 (valmiuden nostopäätös)
- (Rautavaara 0+1?)

Vahvuus klo 16-08

- Nilsistä 1+1 tai 1+2 (yksi palomiestä vuorollaan pelastusryhmän johtajana)
 - Palvelee välittömässä lähtövalmiudessa naapuriasemia
 - vapaamuotoinen varallaolo 0+1
- Juankoski vapaamuotoinen varallaolo 0+1
- Tahko tarvittaessa vapaamuotoinen varallaolo 0+1 (valmiuden nostopäätös)
- (Rautavaara vapaamuotoinen varallaolo 0+1)



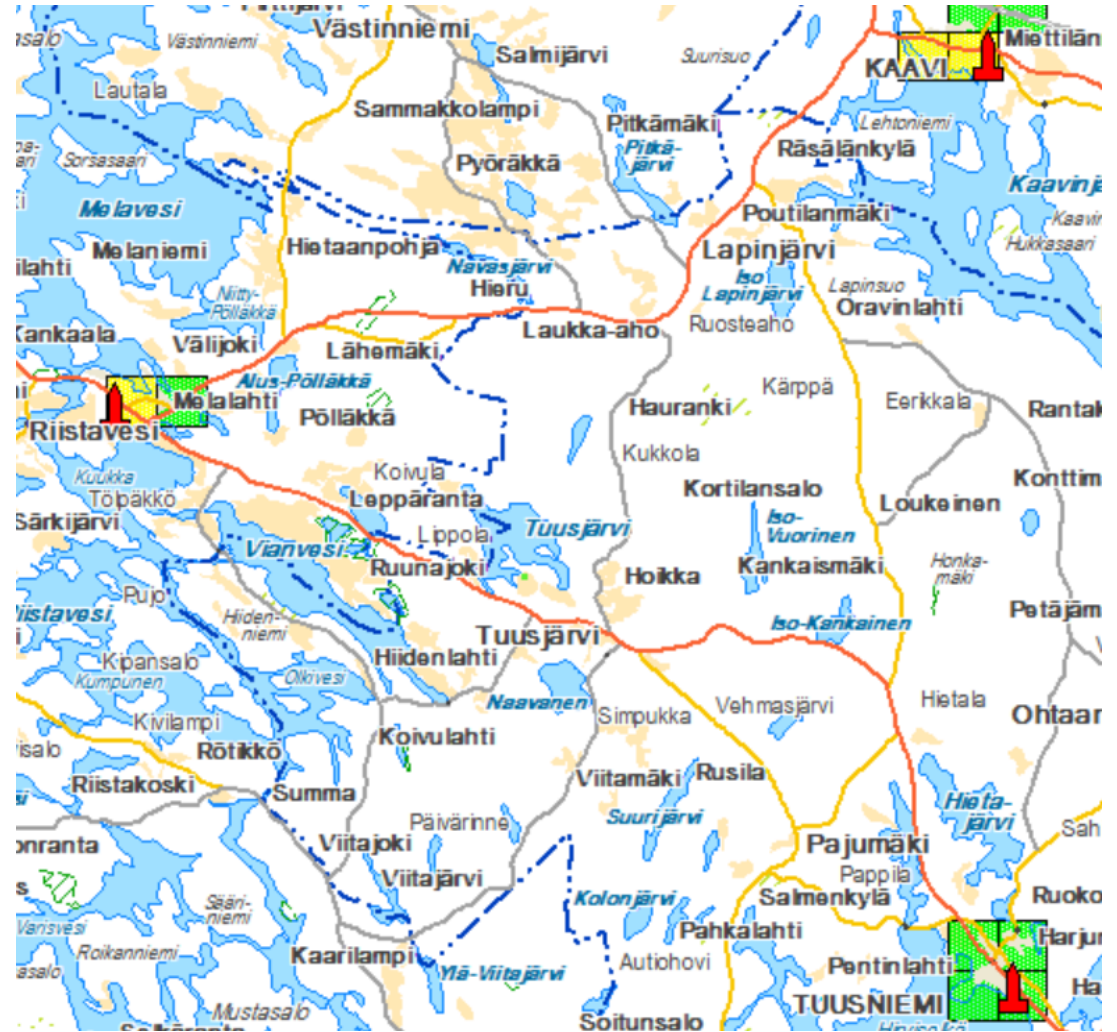
Riistavesi-Tuusniemi-Kaavi (Riistavesi 24/7 asemana)

Vahvuus klo 08-16

- Riistavesi 0+1 (tai hybridiyksikkö 1+1?)
- Kaavi 0+1
- Tuusniemi 0+1

Vahvuus klo 16-08

- Riistavesi 1+2 (tai 1+1 ja hybridiyksikkö) (yksi palomiestä vuorollaan pelastusryhmän johtajana)
 - palvelee välittömässä lähtövalmiudessa naapuriasemia
 - vapaamuotoinen varallaolo 0+1
- Kaavi vapaamuotoinen varallaolo 0+1
- Tuusniemi vapaamuotoinen varallaolo 0+1



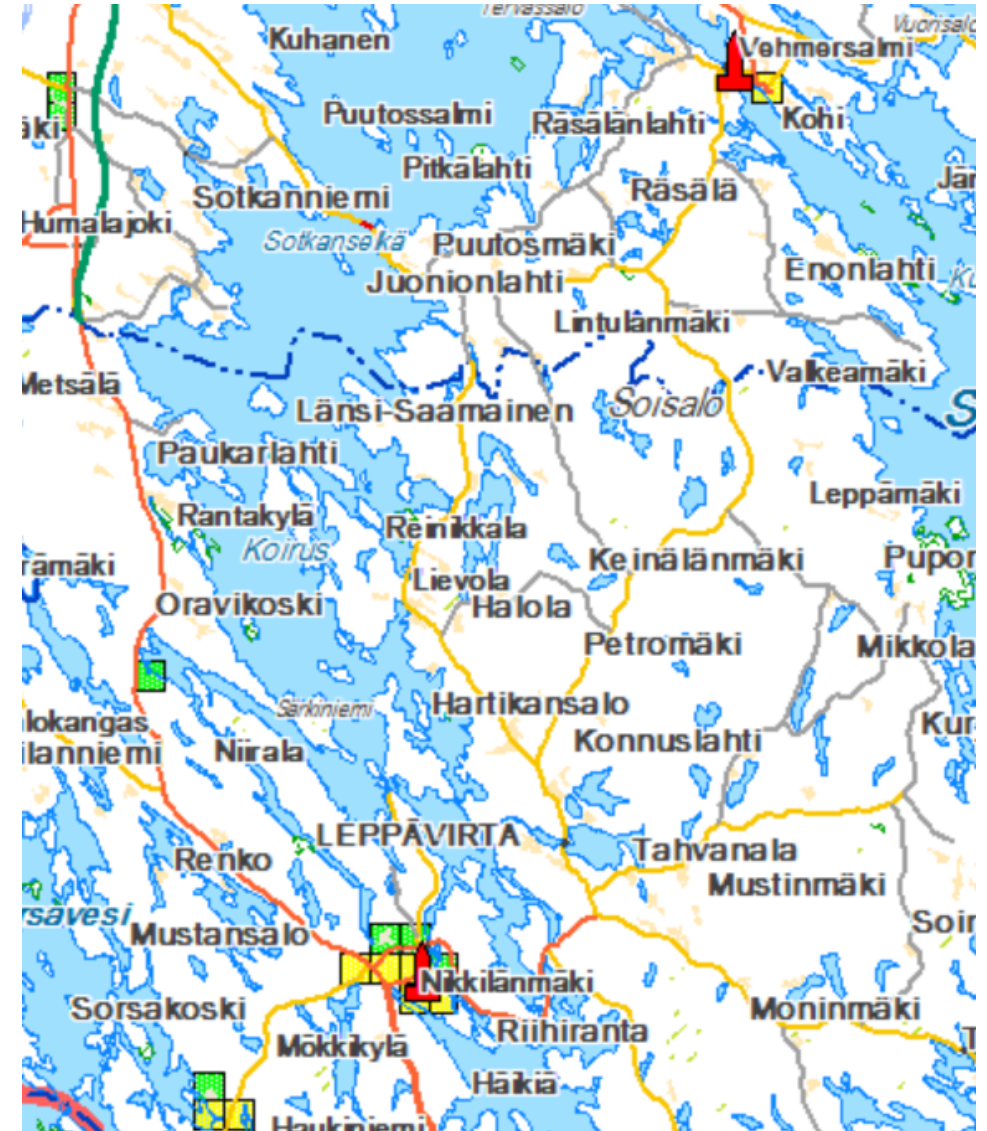
Leppävirta-Vehmersalmi (Leppävirta 24/7 asemana)

Vahvuus klo 08-16

- Leppävirta 0+1
- Vehmersalmi 1+0+1

Vahvuus klo 16-08

- Leppävirta 1+1 (yksi palomiestä vuorollaan pelastusryhmän johtajana)
 - palvelee välittömässä lähtövalmiudessa naapuriasemia
 - vapaamuotoinen varallaolo 0+1
- Vehmersalmi vapaamuotoinen varallaolo 0+1



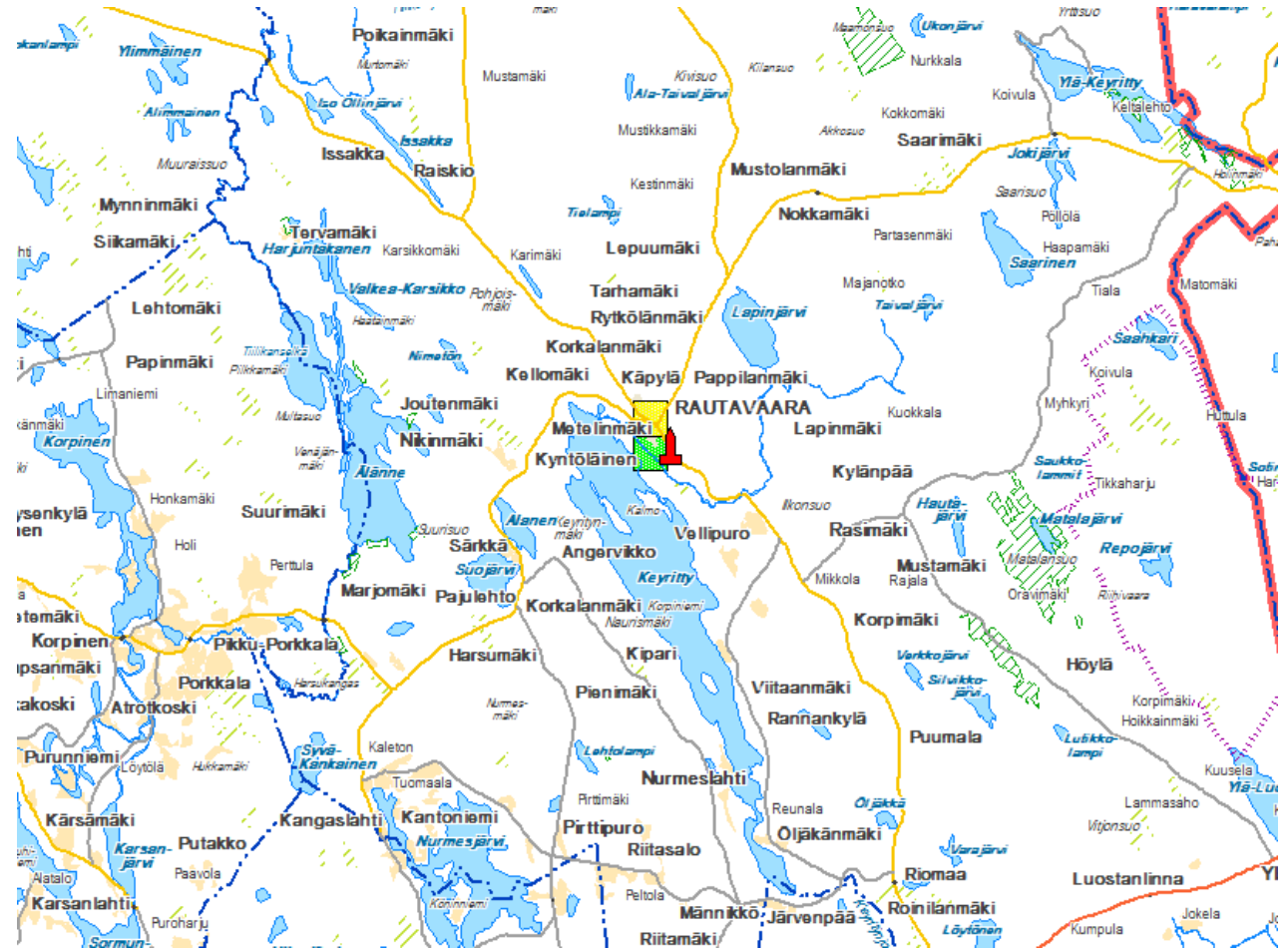
Rautavaara 24/7 asemana

Vahvuus klo 08-16

- Rautavaara 0+1

Vahvuus klo 16-08

- Rautavaara 0+1 (yksi palomiestä vuorollaan pelastusryhmän johtajana)
 - Palvelee välittömässä lähtövalmiudessa naapuri-asemia
 - vapaamuotoinen varallaolo 0+1



Turvallinen Pohjois-Savo

Pohjois-Savon pelastuslaitos

Joroinen 24/7 asemana

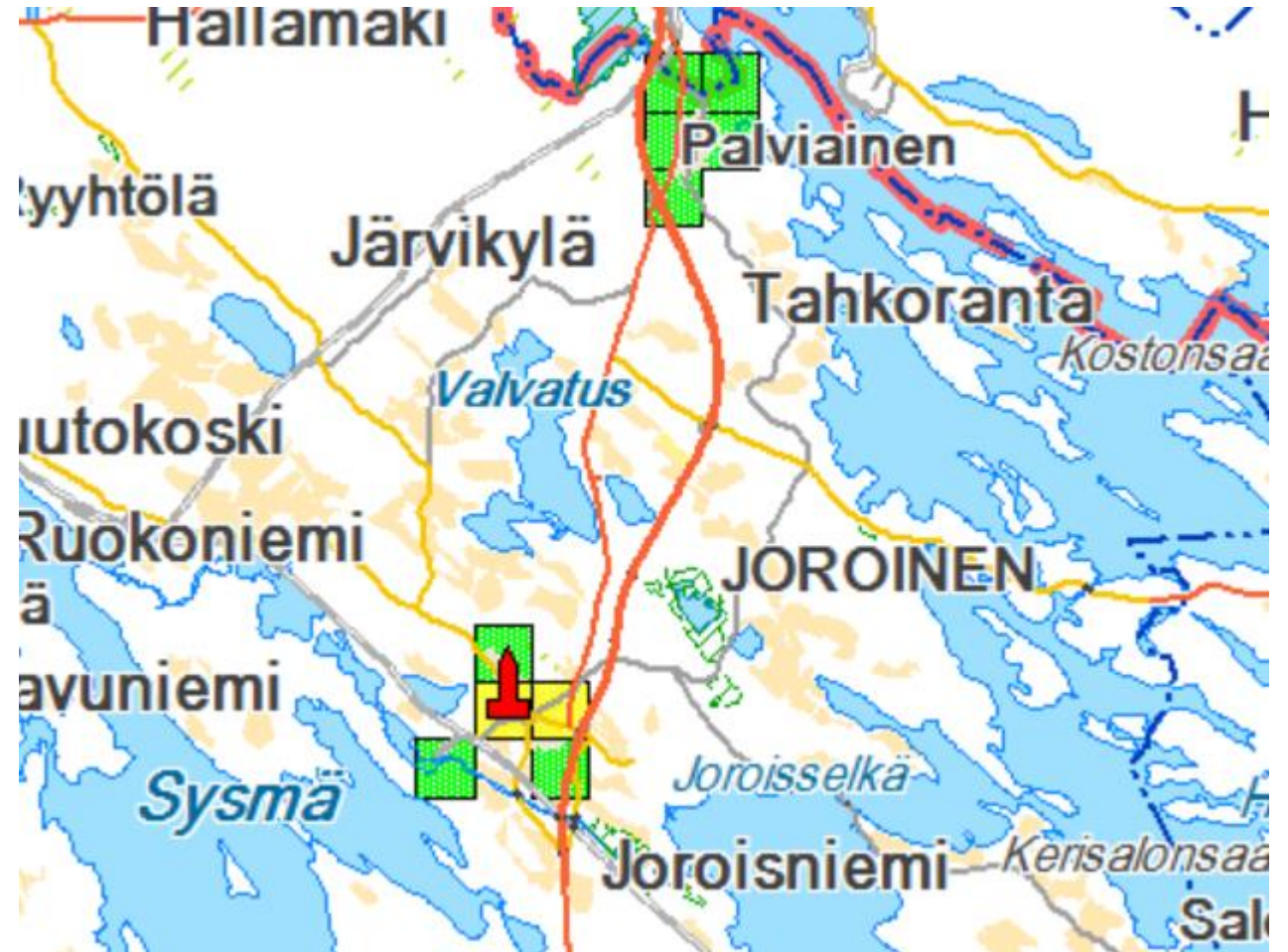
Vahvuus klo 08-16

- Joroinen 1+0+1

Vahvuus klo 16-08

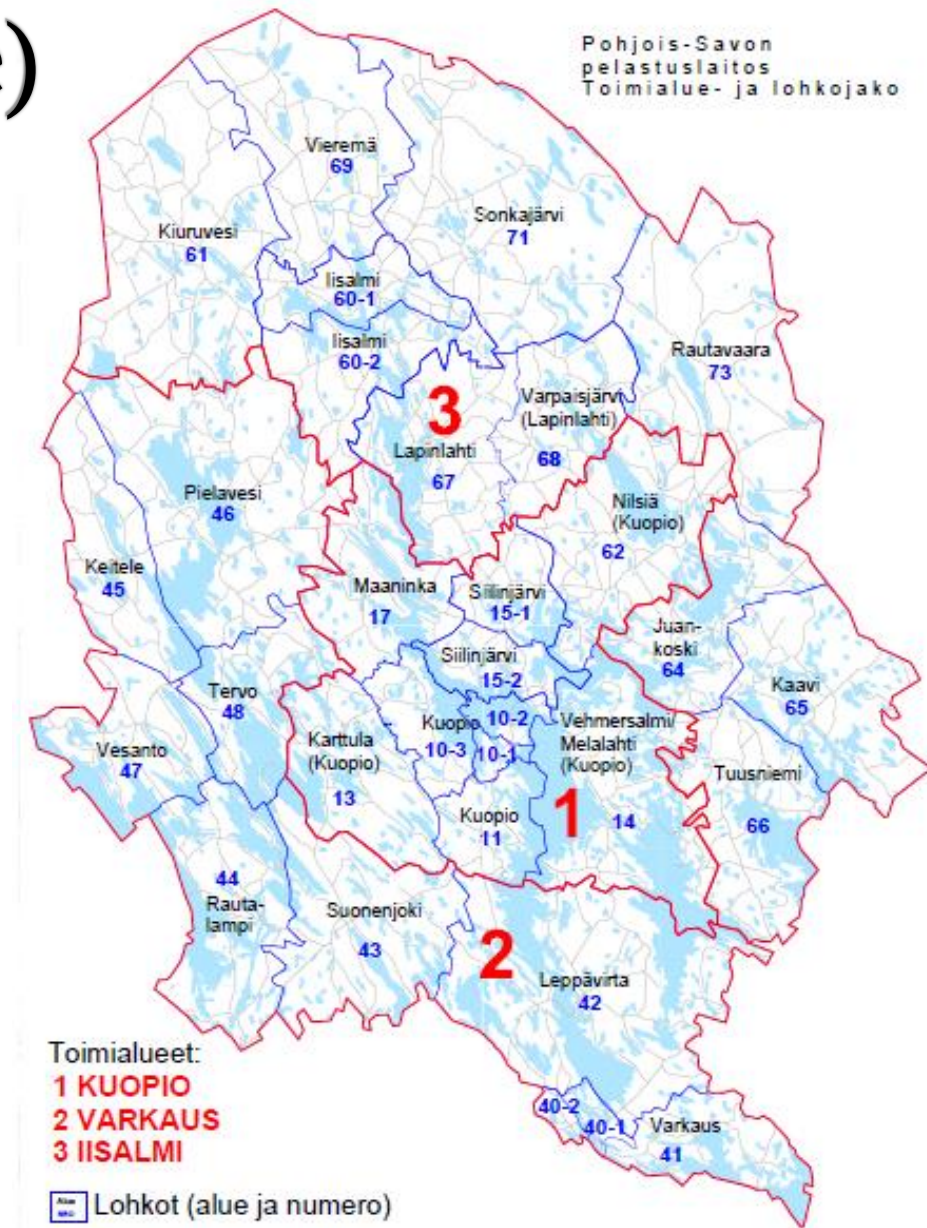
- Joroinen 0+1
 - palvelee välittömässä lähtövalmiudessa naapuriasemia
 - vapaamuotoinen varallaolo 0+1

Huom. Kangaslammin pelastusaseman virka-ajan tehtävät hoidetaan Varkauden pelastusasemalta.



Väestönsuojelumuodostelmat (alue)

- Pelastuslaitoksen Internet-sivusto
 - <http://www.pspelastuslaitos.fi/Pohjoissavo-570>
 - Lohkojen numerointi ja johtokeskukset – koko Pohjois-Savo
- Pohjois-Savo jakautuu kolmeen toimialueeseen:
 - Kuopio
 - Varkaus
 - Iisalmi





Yhteenvettoa

Keskisuuret pelastusasemat toimivat jatkossa 24/7

- Suonenjoki 4x4=16 pelastajan virkaa
- Leppävirta 2x4=8
- Nilsä 2x4=8
- Lapinlahti 2x4=8
- Kiuruvesi 2x4=8

Mahdollisesti myös:

- Joroinen 1x4=4
- Keitele 3x4=12
- Riistavesi 3x4=12
- Vieremä 2x4=8
- Rautavaara 1x4=4

- Tarvitaan yhteensä 88 pelastajan virkaa
- Nykyisellään em. alueella on 37 miehistövirkaa, eli tarvitaan 51 uutta virkaa (~2,55 M €) ja noin 15 sijaista poissaolojen ja vuosilomien varalle.
- Nykyiset 37 henkilöä siirtyisivät työajan kokonaiskorvausten piiriin, lisäkustannus noin 550 000 €.
- Varallaolomaksuissa säästettäisiin nykyiseen verrattuna noin 500 000 €.

