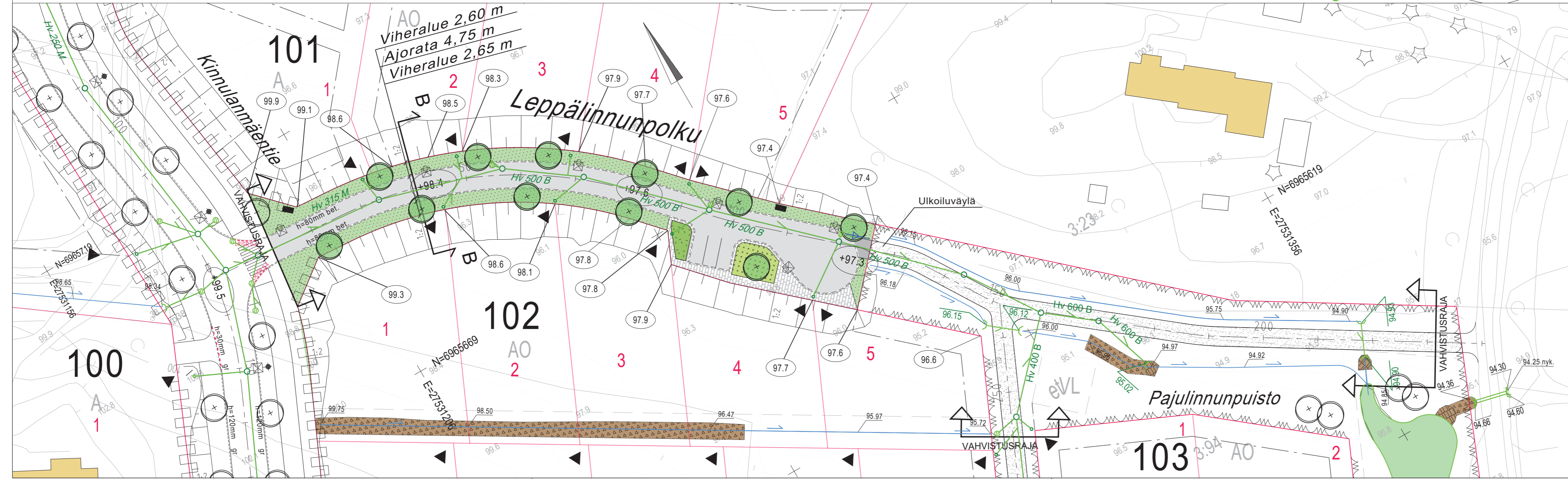
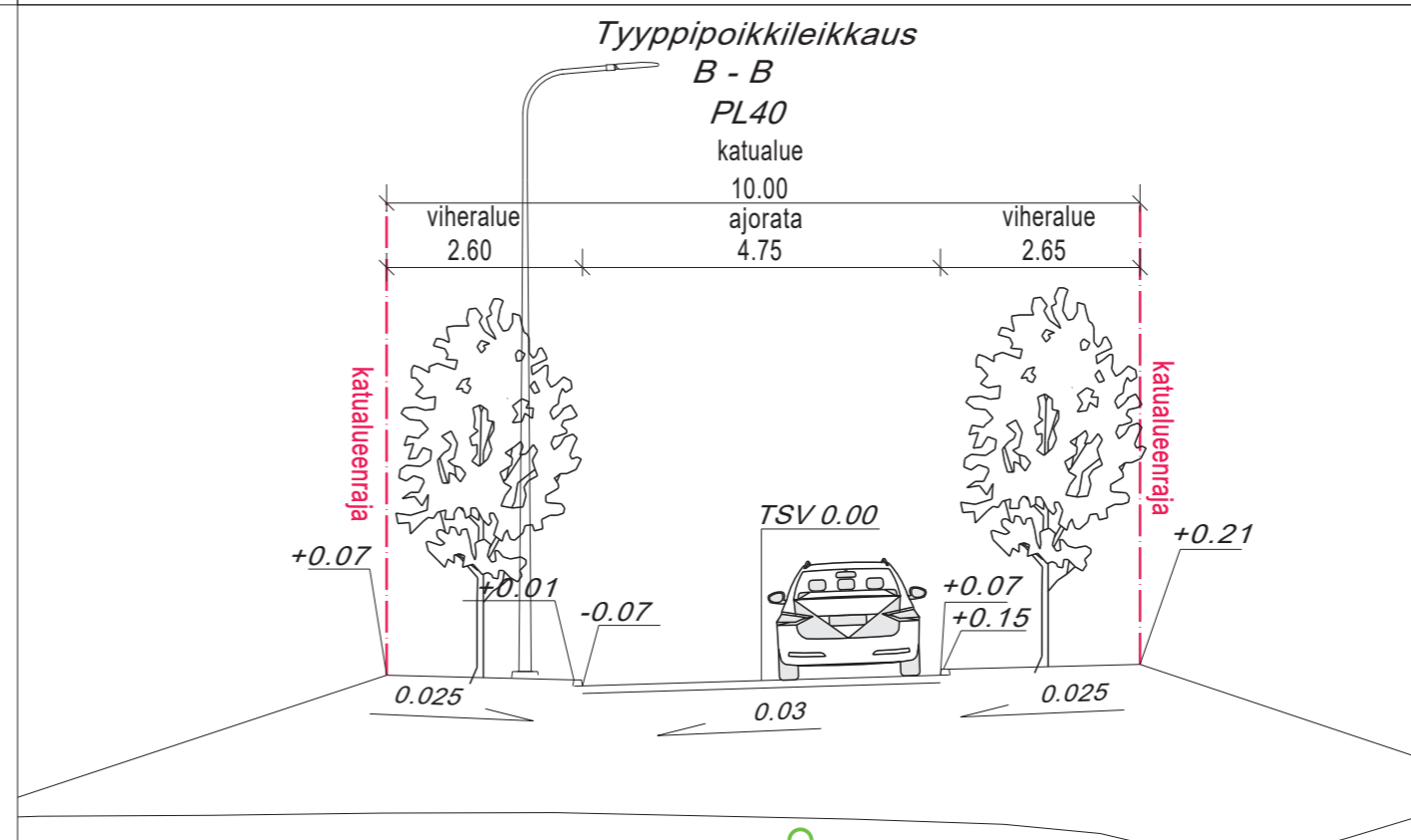


MERKINTÖJEN SELITYKSET

- 50 Mittalinja, paalutus ja paalulukema
- (+98.3) Kadun likim. korkeusasema (TSV)
- (98.5) Tontin likim. nurkkakorko
- Vahvistusraja
- Tyypipoikkileikkaus
- 22 Kortteli
- Tonttiviiva
- Valaisinylväs
- Jakokaappi aluevarauksella
- Ajorata, asfalttipäällyste
- yhdistetty jalankulku- ja pyöräilyväylä, asfalttipäällyste
- Betonikivi
- Nurmi
- Pensas, matala
- Perenna
- Istutettava lehtipuu
- Graniittinen yliajettava reunakivi
- Graniittinen luiskattu reunakivi (LR170)
 - Numero osoittaa reunatuen näkymän (cm)
- Erosiosuojaus
- Seulanpääkivi
- Nykyinen painanne ja avo-oja
- Nykyinen oja/noro
- Suunniteltu painanne ja avo-oja (pohjan leveys alle 1m)
- Avo-oja
- Ojan/purkukohdan korkolukema
- Tulvareitti
- Ohjeellinen hulevesijärjestelmä
- Hulevesikaivo
- Huleveden tarkastuskaivo
- Hulevesiviemäriputki
- Huleveden tonttiliittymä



KORKEUSJÄRJESTELMÄ N2000
 KOORDINAATTIJÄRJESTELMÄ ETRS-GK27
 Liite on allekirjoitettu koneellisesti Kuopion kaupungin asianhallintajärjestelmässä.
 Allekirjoituksen oikeellisuuden voi todentaa kirjaamosta.

MUUTOSTÄYDENNYS	PÄIVÄYS	NIMI
Kohde HILTULANLAHTI 36 LEPPÄLINNUNPOLKU VÄLILLÄ KINNULANMÄENTIE-PAJULINNUNPUISTO	Piirustuksen sisältö ASEMAPIIRUSTUS POIKKILEIKKAUKSET	Mittakaava 1:500 1:100
Piirustuslaji KATU- JA HULEVESISUUNNITELMA		
Päiväys 28.10.2021	Suunn. alue 259	
Hyv. Ari Räsänen	As.nro 1596/2021	
Tark. Paula Pakarinen	Projektilno 0095	
Suunn.	Piir. nro	
Piirt.		3
Suunn.ala TKA	Työnro 1510062800	Piirustusnro 3
hyv.		Muutos
suunnittelija Tuomas Turunen	piirt. TaKai	tark. Teemu Matilainen
		pvm 28.10.2021