

SUOKATU 22





VE1 Näkymä Vuorikadulta



VE2 Näkymä Vuorikadulta

Suokadun ja Vuorikadun kulmauksessa on ollut vuodelta 1979 asti aikansa betonibrutalismia edustava Kuopion seurakuntatalo, joka on seissyt näkyvänä ja ylväänä katujen kulmauksessa ja ollut maamerkki etenkin noustaessa Suokatua keskustan suuntaan. Rakennuspaikan näkyvyyttä lisää kohdalla olevat merkittävät korkeuserot.

Kaavaprosessin alkuvaiheessa on laadittu selvityksiä seurakuntatalon säilyttämisestä ja niissä on todettu säilyttämisen olevan haasteellista ja korjaamisellakaan ei välttämättä voida tuottaa riskitöntä ja terveellistä lopputulosta. Näin ollen on päädytty esittämään vaihtoehtoja, joissa seurakuntatalo puretaan ja tilalle toteutetaan uutta asuinrakentamista.

Suunnitelma pitää sisällään kaksi vaihtoehtoa, joista toinen on kolmessa rakennusmassassa. Toisessa vaihtoehdossa Vuorikadun ja Suokadun massat ovat yhdistettynä toisiinsa, ja Vuorikadun massa on yhtä kerrosta matalampi. Toisessa vaihtoehdossa massat ovat erillisiä ja saman korkuisia. Pienin rakennuksista, korttelin helmi on Käsityökadun varrelle sijoittuva Townhouse -tyyppinen kolmikerroksinen pienkerrostalo, jossa pääsee nauttimaan niin rännikadun tunnelmasta omalta terassilta kuin vehreän sisäpihan suojaisuudesta.

Arkkitehtuurin lähtökohtana on ollut luoda moderni muistuma seurakuntatalosta. Rakennusten julkisivut pääkatujen suuntaan ovat valkobetoni-pintaisia näkyvillä elementtisaumoilla. Mausteina ovat tumma metalli ikkunoissa ja parvekkeiden rakenteissa. Kontrastina pääkatujen kiviselle ulkokuorelle on etelään ja länteen avautuvien julkisivujen puuta tai puujäljitelmiä oleva lämmin syli. Sama lämmin materiaali on myös parvekkeiden seinäpinnoissa ja räystäiden alapinnassa.

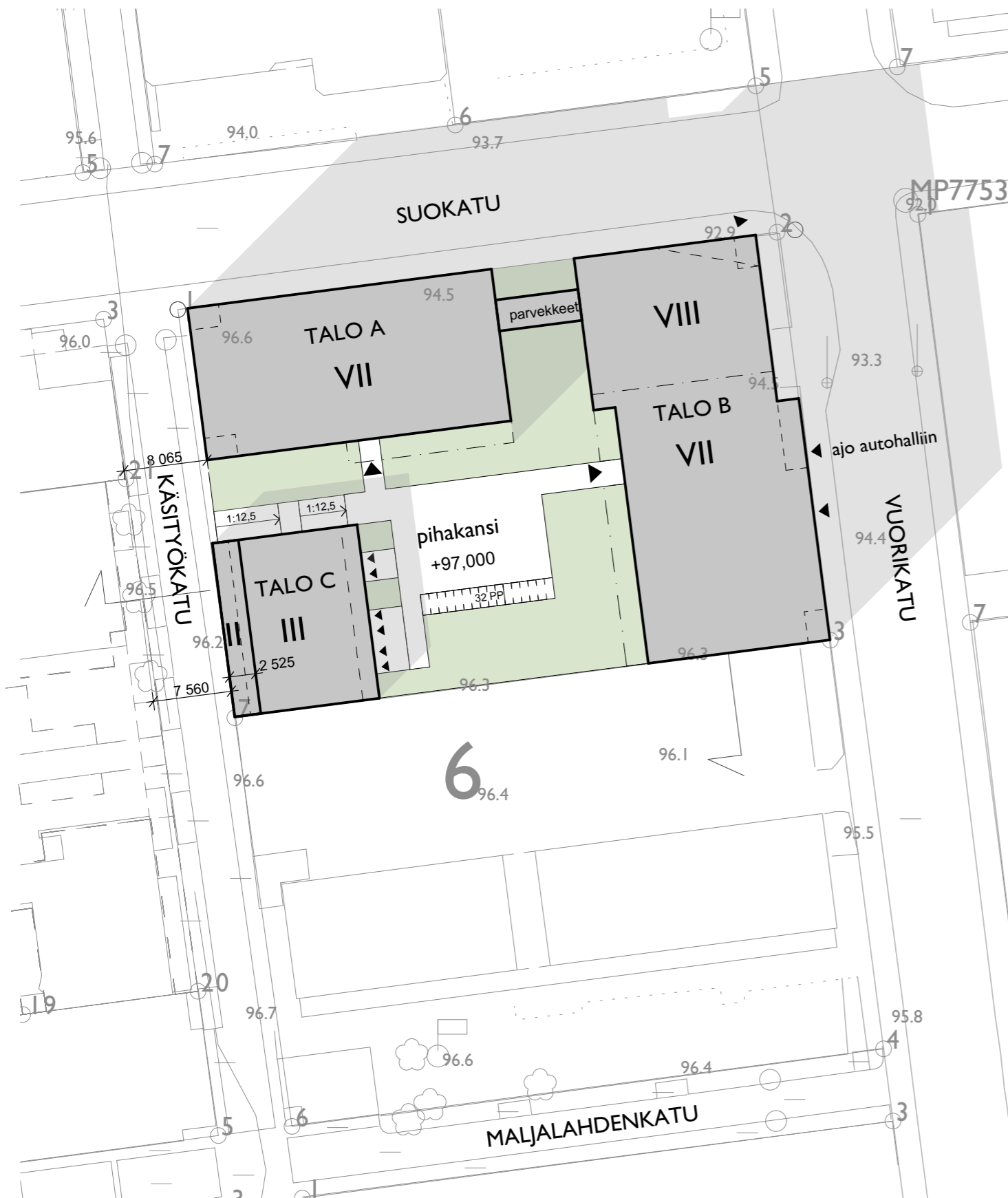
Suokadun ja Vuorikadun kulmauksen kivijalkaa elävöittämään on sijoitettu liike- ja toimitilaa, jonka suuret ikkunat tuovat vaihtelua katukuvaan ja elävöittävät etenkin kevyenliikenteen näkymiä.

Ajo pysäköintiin tapahtuu Vuorikadun puolelta pysäköinnin sijoituessa katutasoon. Myös pääosa polkupyöräpysäköinnistä on pyritty sijoittamaan helposti käytettäviksi sisätiloihin katutasoon pysäköintihallin yhteyteen. Kulku porrashuoneisiin on Vuorikadun puolelta sekä sisäpihalta.

Sisäpihan kansi sijoittuu noin metrin Käsityökadun pintaa korkeammalle ja näin antaa suojaa ohikulkuliikenteeltä. Vehreältä sisäpihalta on kulku porrashuoneisiin sekä kaksikerroksisiin pienkerrostalojen asuntoihin, joiden pienet sisääntulopihat luovat eläväisyyttä pihalle.

Aurinkoisena marraskuun pakkaspäivänä,
Kimmo Kautto, Arkkitehti SAFA
LPV Arkkitehdit

VEI Asemapiirustus ja ilmakeku



asemapiirustus 1:500



ilmakuva

Tontin pinta-ala: 2290 m²

Rakennusoikeus (250 mm)

Talo A
2789,5 kem²

Talo B
4445,5 kem²

Talo C
478,0 kem²

Asuintilojen
rakennusoikeus yhteensä (250 mm)

7713,0 kem²

Liiketiloiden
rakennusoikeus yhteensä (250 mm)

213,0 kem²

Rakennusoikeus yhteensä (250 mm)

7926,0 kem²

Huom! Rakennusoikeudesta ei ole vähennetty hormien aloja.

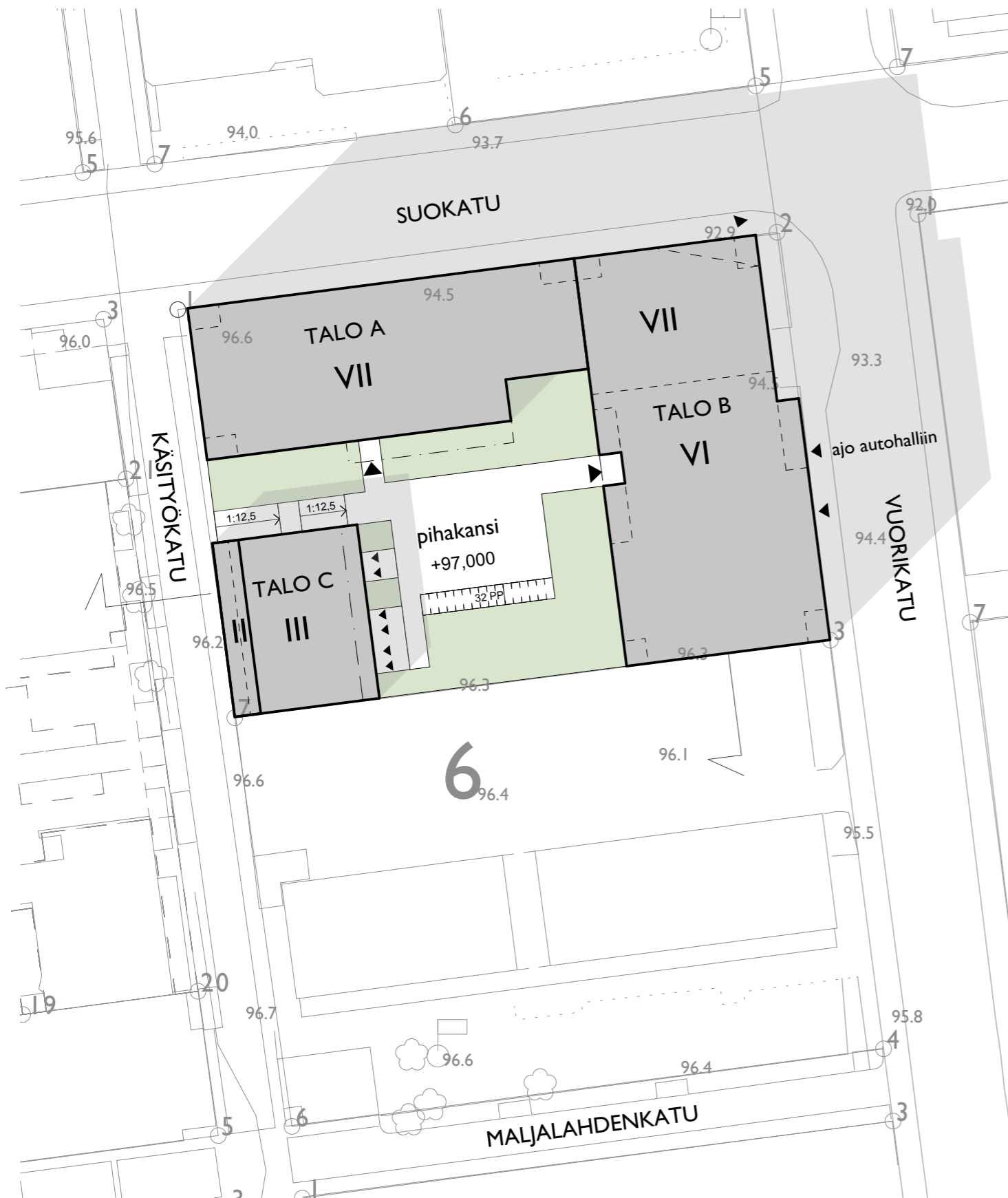
Kerrosala yhteensä

8318,0 kem²

Kokonaisala yhteensä

10829,0 kem²

VE2 Asemapiirustus ja ilmakekuva



asemapiirustus

1:500



ilmakuva

Tontin pinta-ala: 2290 m²

Rakennusoikeus (250 mm)

Talo A

3346 kem²

Talo B

3887,5 kem²

Talo C

478,0 kem²

Asuintilojen
rakennusoikeus yhteensä (250 mm)

7711,5 kem²

Liiketilöjen
rakennusoikeus yhteensä (250 mm)

213,0 kem²

Rakennusoikeus yhteensä (250 mm)

7924,5 kem²

Huom! Rakennusoikeudesta ei ole vähennetty hormien aloja.

Kerrosala yhteensä

8295,5 kem²

Kokonaisala yhteensä

10805,0 kem²

Näkymä Suokadun ja Vuorikadun kulmasta



VE1

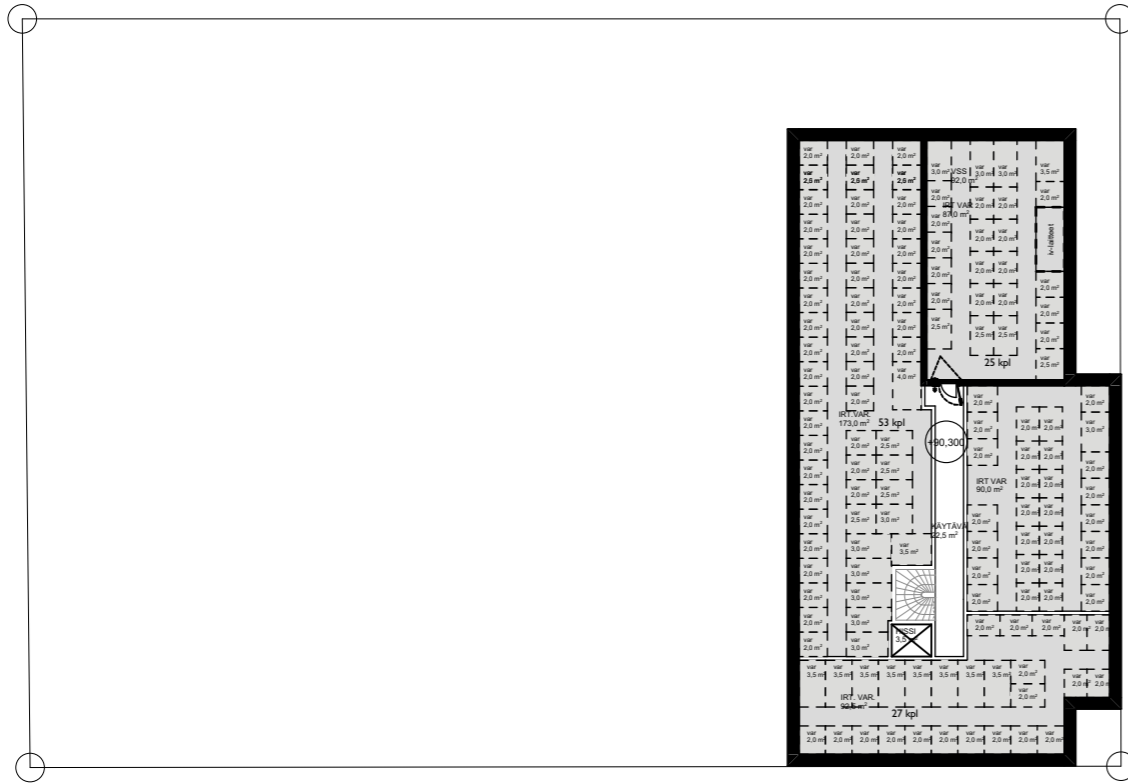
Asunnot:			Polkupyöräpysäköinti:	
Talo A	Talo B	Talo C	Vaatus asuintilat:	
49 as	77 as	6 as	1pp/40 k-m ²	= 193 pp
yhteensä 132 asuntoa			Vaatus liiketilat:	
6402,0 hum ²			1pp/100 k-m ²	= 3 pp
Liiketilat:			Yhteensä 196 pp	
yhteensä: 200,0 m ²			Polkupyöräpaikkojen toteutuma:	
Huom! Huoneistoaloista ei ole vähennetty hormien aloja.			kellarissa 167 pp, pihakannella 32 pp	
			Yhteensä 199 pp (joista 167 katettu)	

Autopaikoitus:	
Vaatus asuintilat:	
1ap/2 as	= 66 ap
Vaatus liiketilat:	
1ap/250 k-m ²	= 1 ap
Yhteensä	67 ap
(pyöräpysäköinnin kevennyksen perusteella 57 ap)	
Autopaikkojen toteutuma:	
kellarissa 43 ap	
Loput autopaikoista (14 ap)	
lunastettu pysäköintilaitoksesta	

VE2

Asunnot:			Polkupyöräpysäköinti:	
Talo A	Talo B	Talo C	Vaatus asuintilat:	
63 as	66 as	6 as	1pp/40 k-m ²	= 193 pp
yhteensä 135 asuntoa			Vaatus liiketilat:	
6390,5 hum ²			1pp/100 k-m ²	= 3 pp
Liiketilat:			Yhteensä 196 pp	
yhteensä: 200,0 m ²			Polkupyöräpaikkojen toteutuma:	
Huom! Huoneistoaloista ei ole vähennetty hormien aloja.			kellarissa 165 pp, pihakannella 32 pp	
			Yhteensä 197 pp (joista 165 katettu)	

Autopaikoitus:	
Vaatus asuintilat:	
1ap/2 as	= 68 ap
Vaatus liiketilat:	
1ap/250 k-m ²	= 1 ap
Yhteensä	69 ap
(pyöräpysäköinnin kevennyksen perusteella 59 ap)	
Autopaikkojen toteutuma:	
kellarissa 42 ap	
Loput autopaikoista (17 ap)	
lunastettu pysäköintilaitoksesta	



VÄESTÖNSUOJALASKELMA (S1-luokan suoja) SUOKATU 22

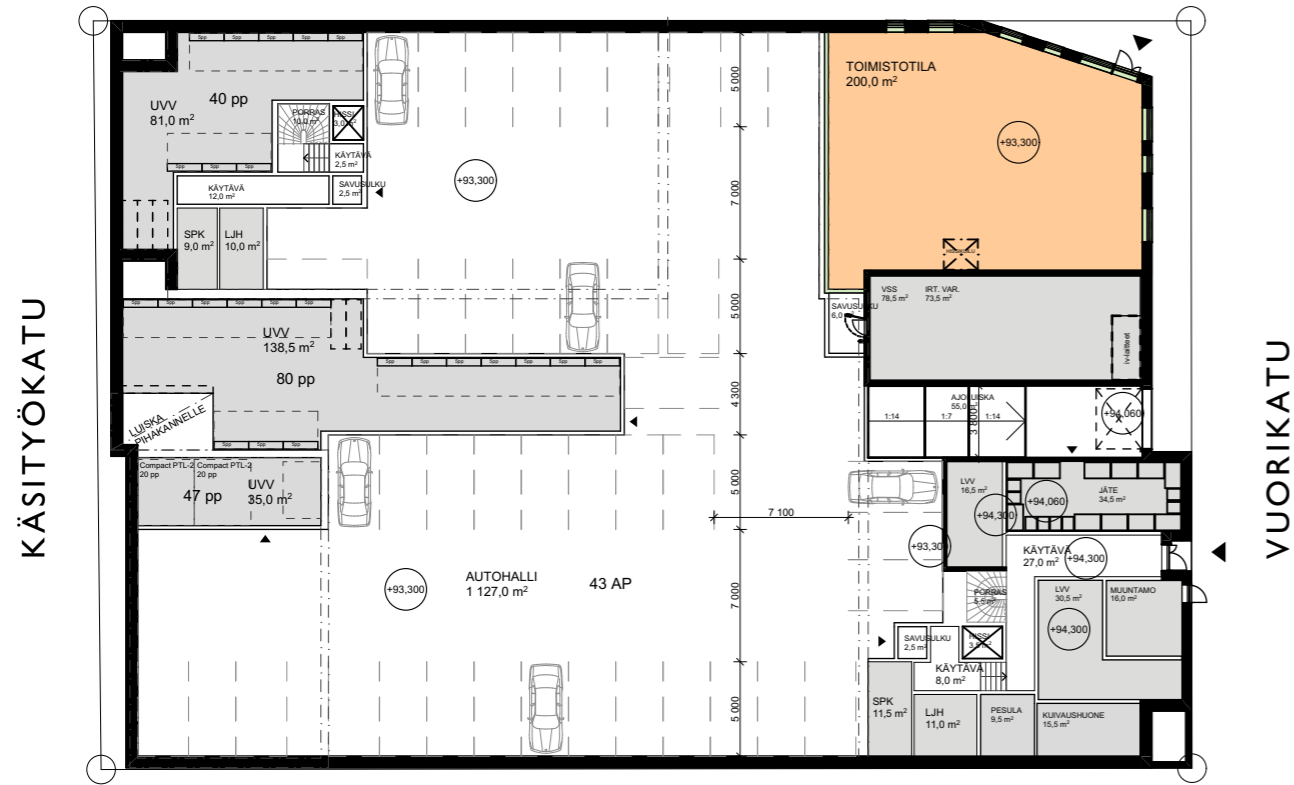
Suokatu 22		8014 kem2
Asuintilat	2 %	7713 kem2
Liiketilat	1 %	301 kem2

Mitoittava kerrosala yhteensä	2 %	7 713,0 kem2
	1 %	301,0 kem2

Suojatilan tarve yhteensä:		157,3 m2
Laskennallinen henkilömäärä:		210 henk.
Suojahuoneiden lukumäärä:	2 kpl	
Sulkutila (sulkutelta)	2 kpl	5,0 m2
IV-laitteisto IVL-1/45	4 kpl	6,0 m2
Käymälät (tilavaraus)	8 kpl	
Ensiaputila 6,0m2	-	
Varavesisäiliöt		2 359,1 l
Jätesäiliöt		2 359,1 l

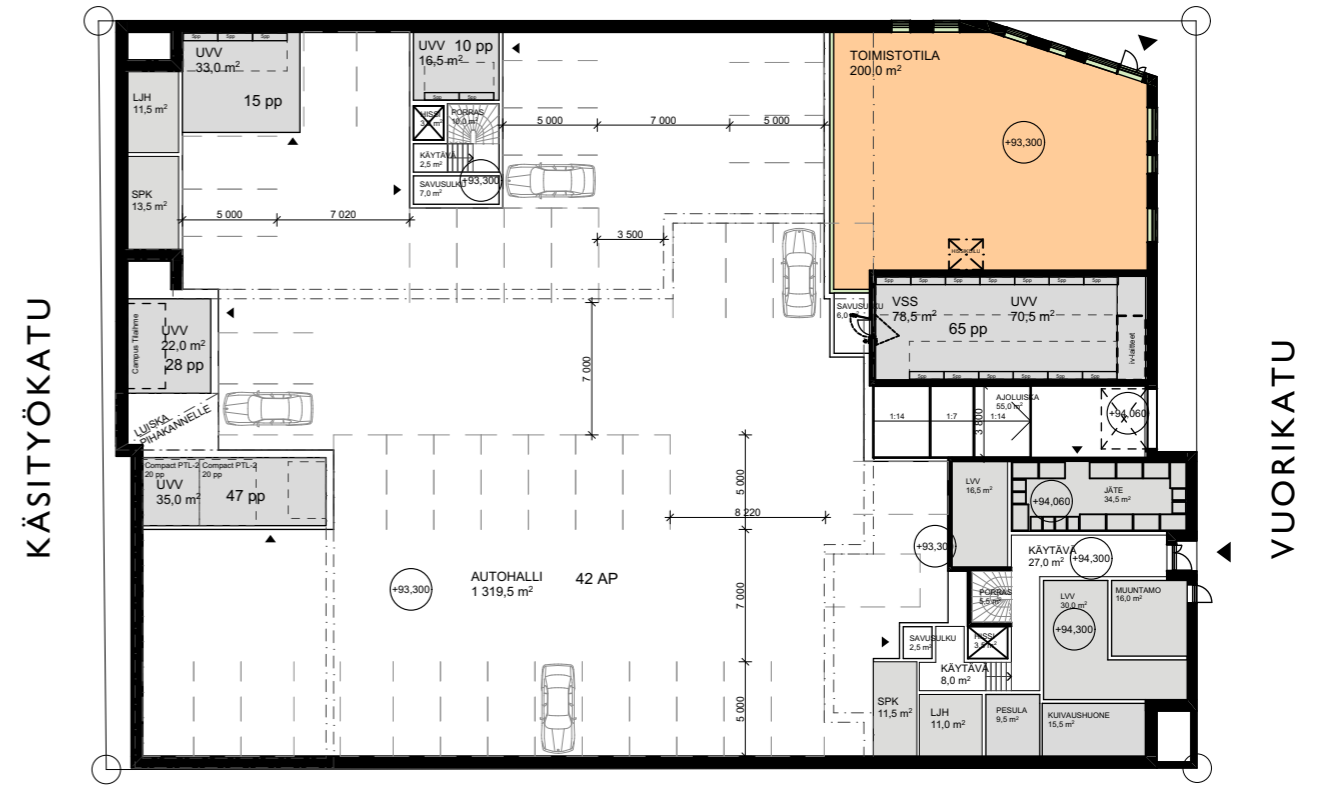
Suojan vaadittava pinta-ala yhteensä:	168,3 m2
Suojan toteutettu pinta-ala yhteensä:	178,0 m2

SUOKATU

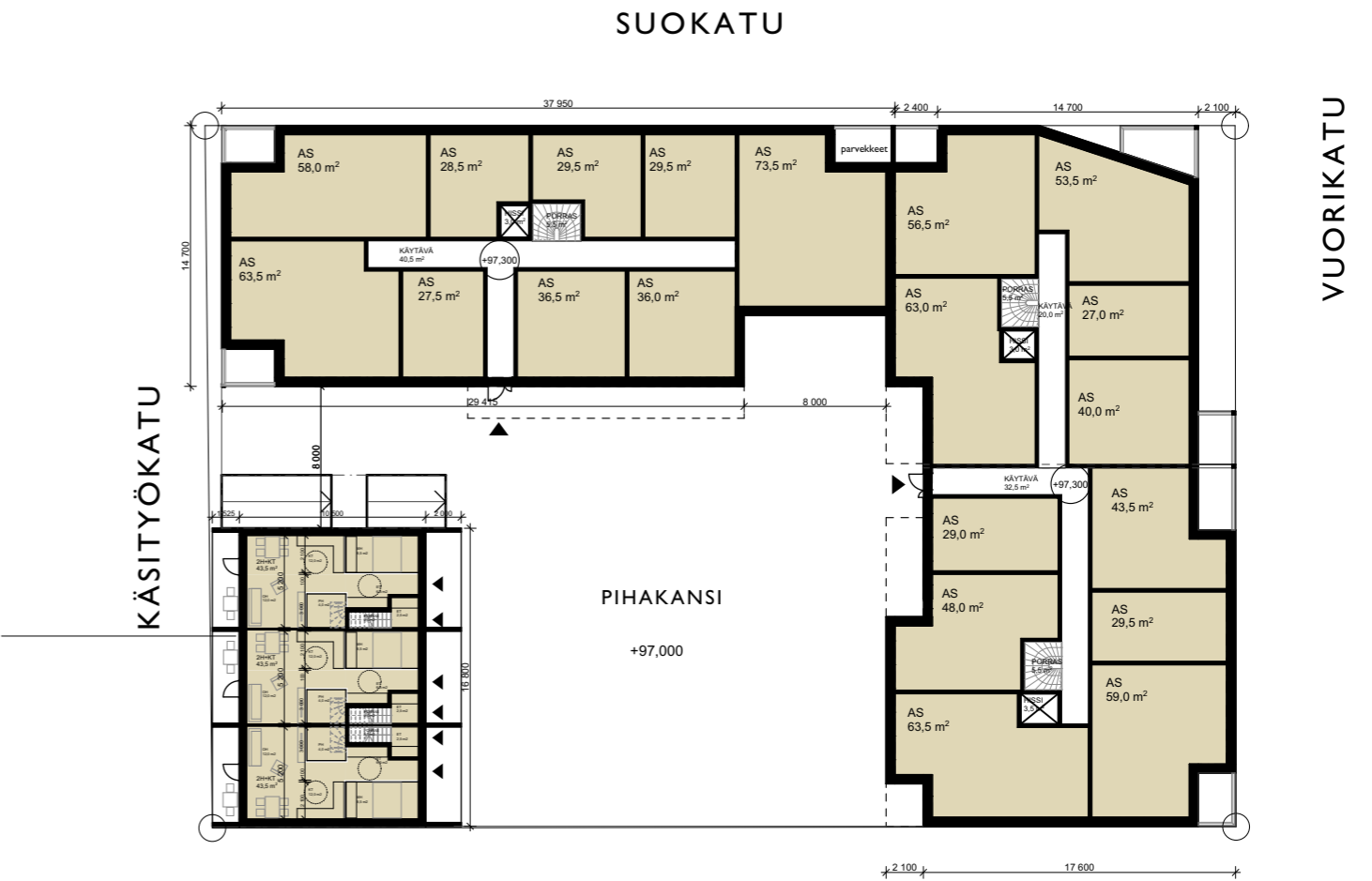
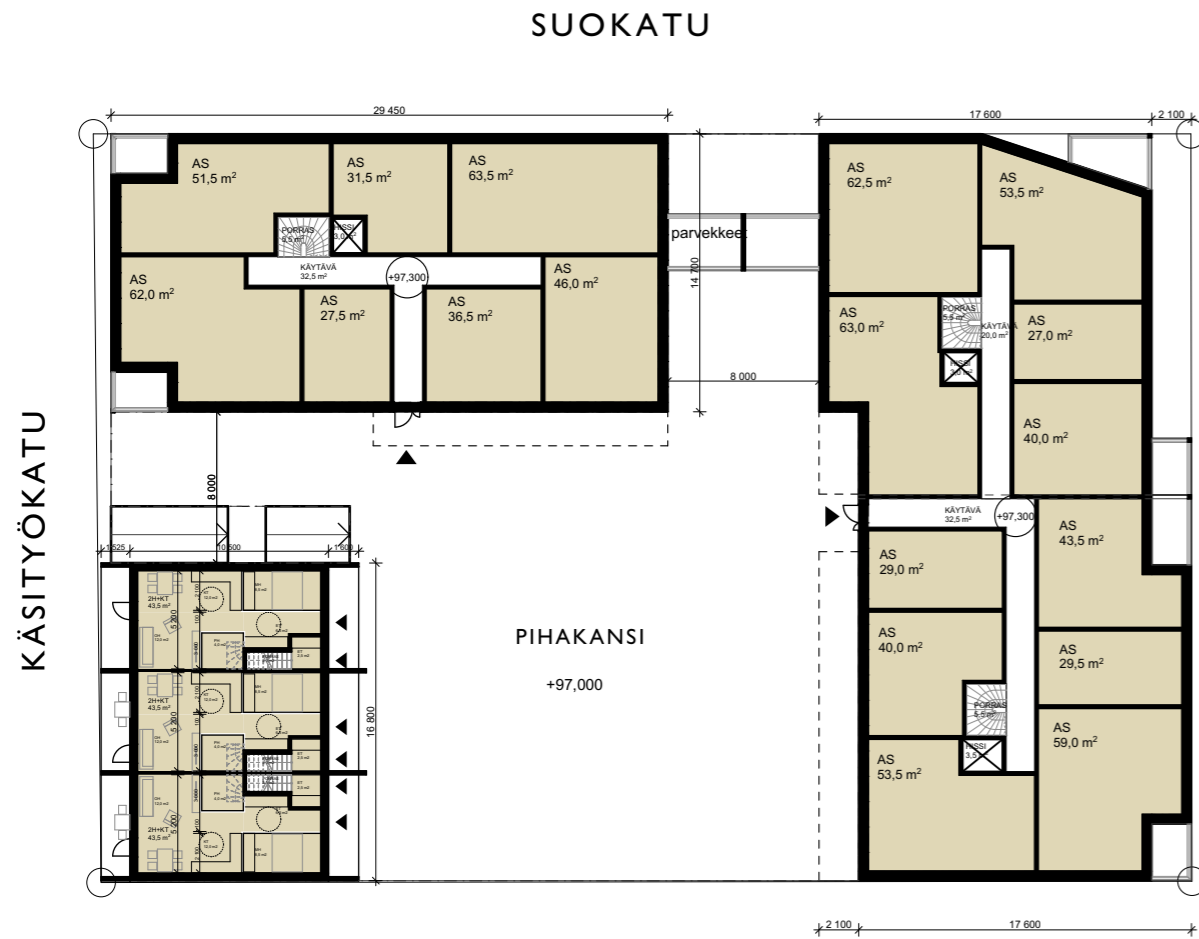


VEI 1:400

SUOKATU



VE2 1:400



Pohjapiirrokset 2. kerros



VE1 1:400



VE2 1:400

Pohjapiirrokset 3. kerros



VE1 1:400



VE2 1:400

Pohjapiirrokset 4. - 6. kerros



VE1 1:400



VE2 1:400

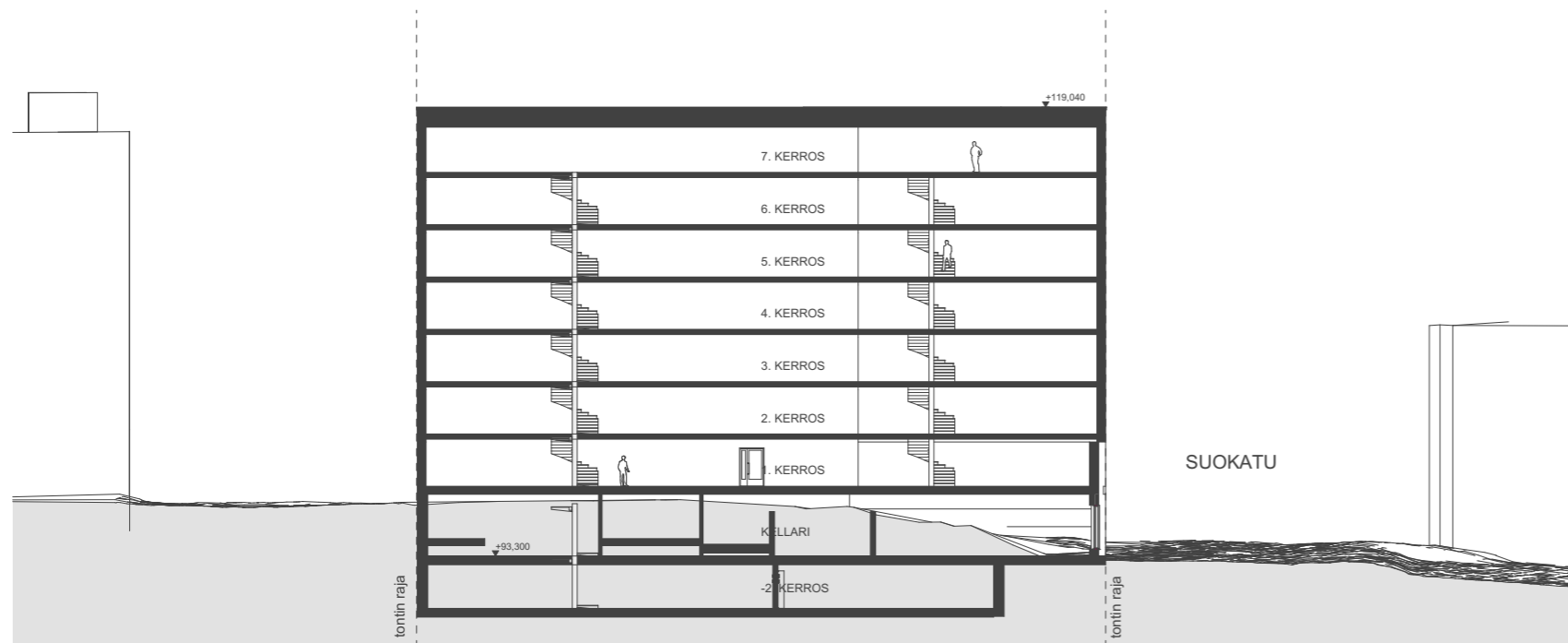
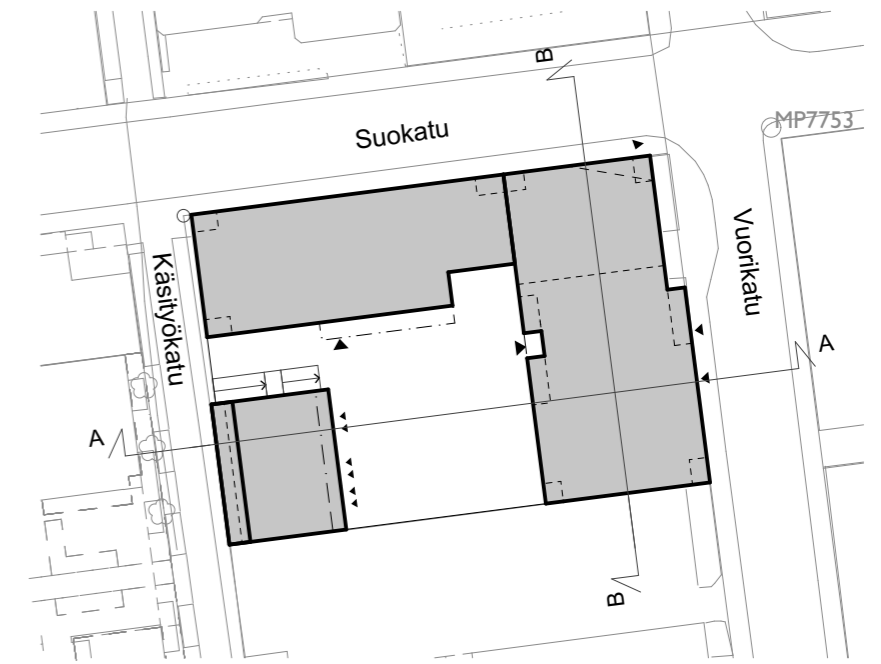
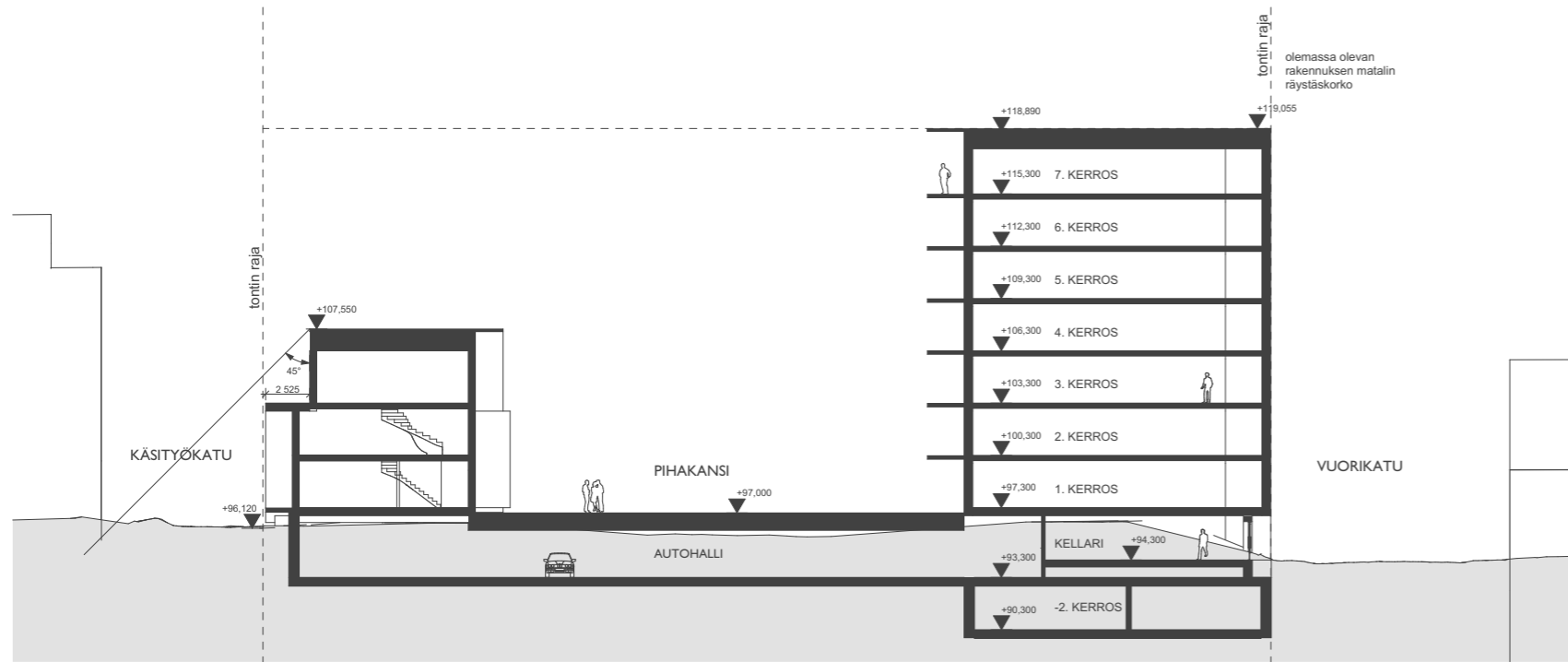


VE1 1:400

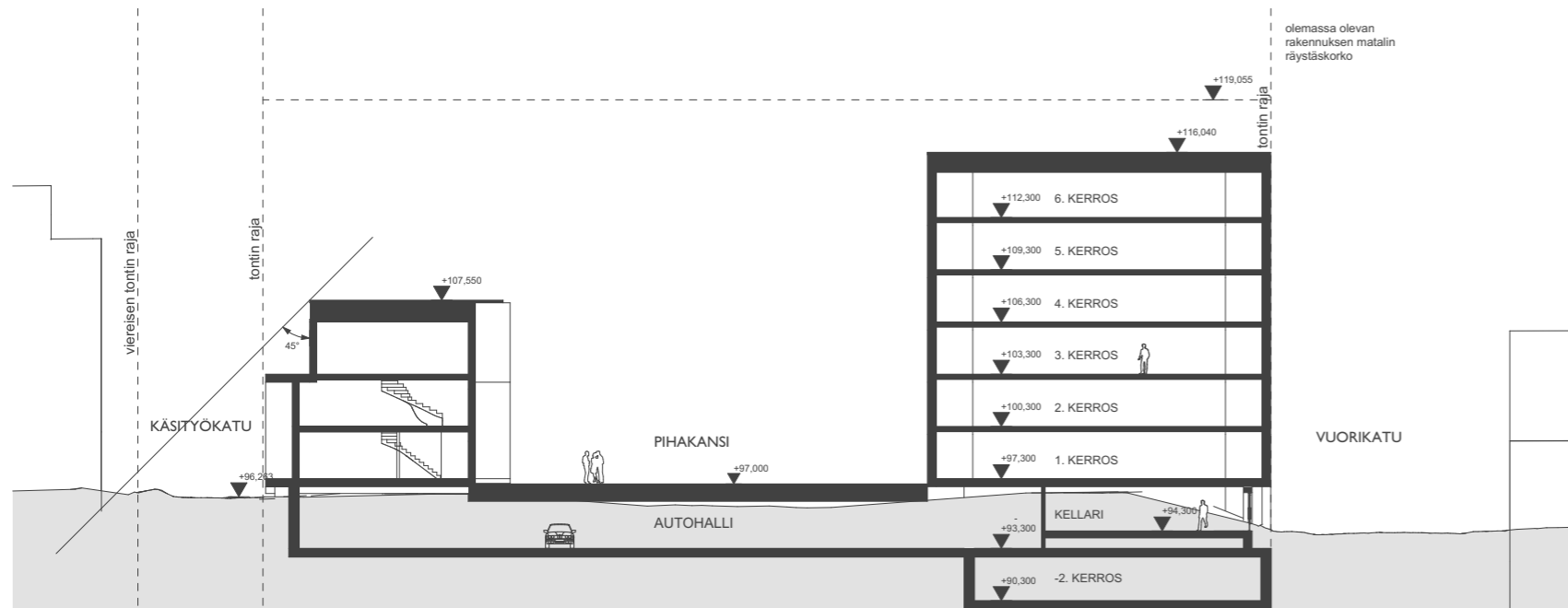


VE2 1:400

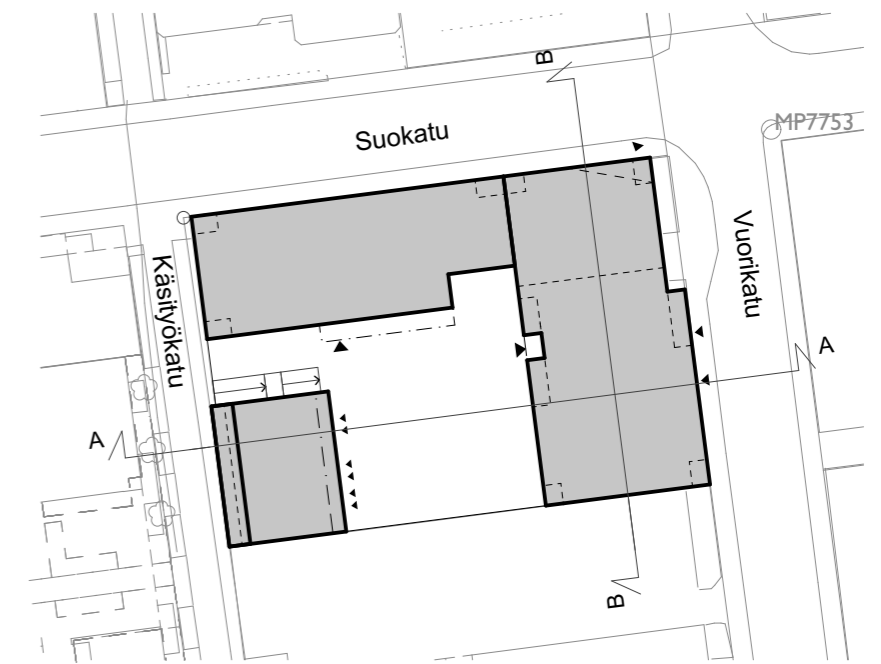
VEI Leikkaukset



VE2 Leikkaukset



Leikkaus A-A 1:400



Leikkaus B-B 1:400

Korttelijulkisivut Vuorikadulta



VE1 1:750



VE2 1:750

Korttelijulkisivut Suokadulta



Korttelijulkisivut Käsityökadulta



Näkymä Suokadun ja Käsityökadun kulmasta



VE1



VE2