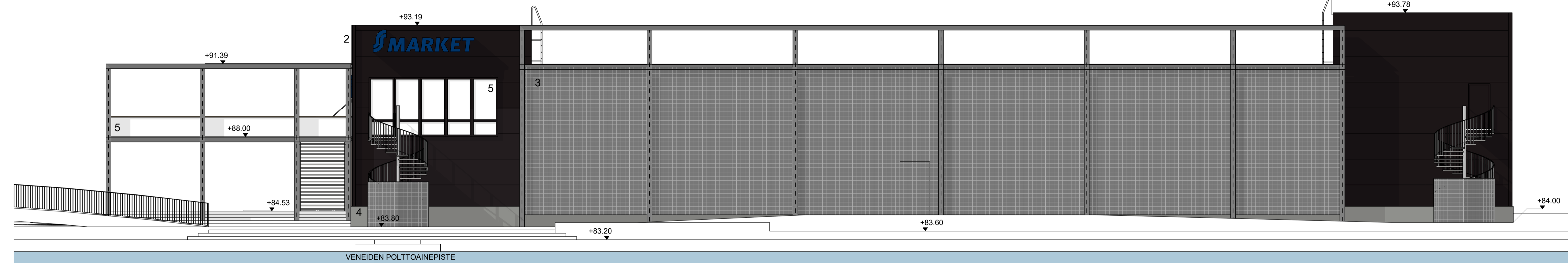
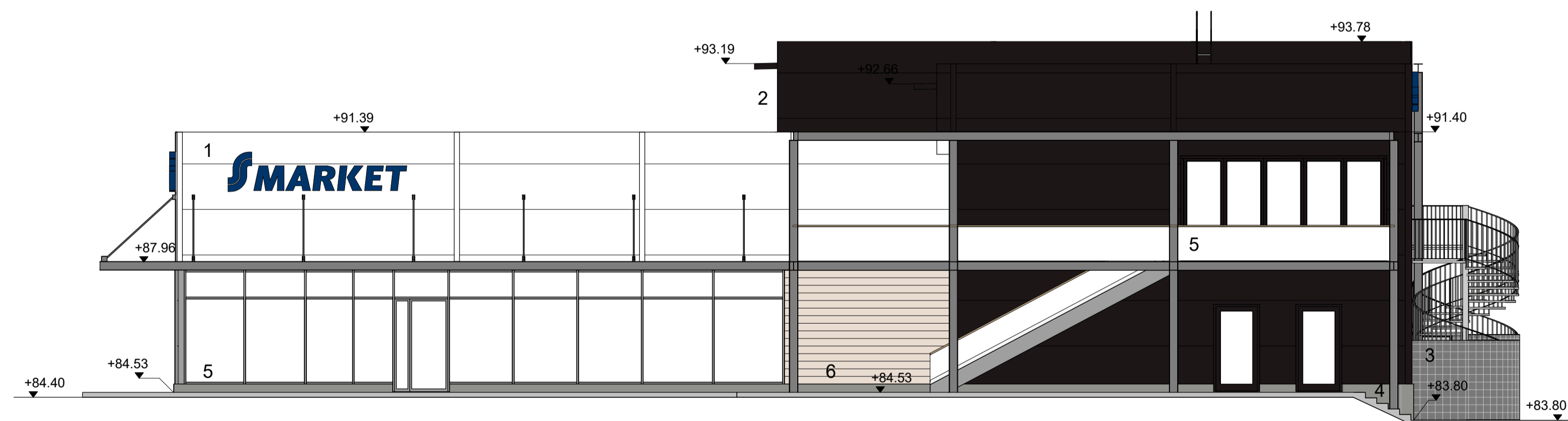


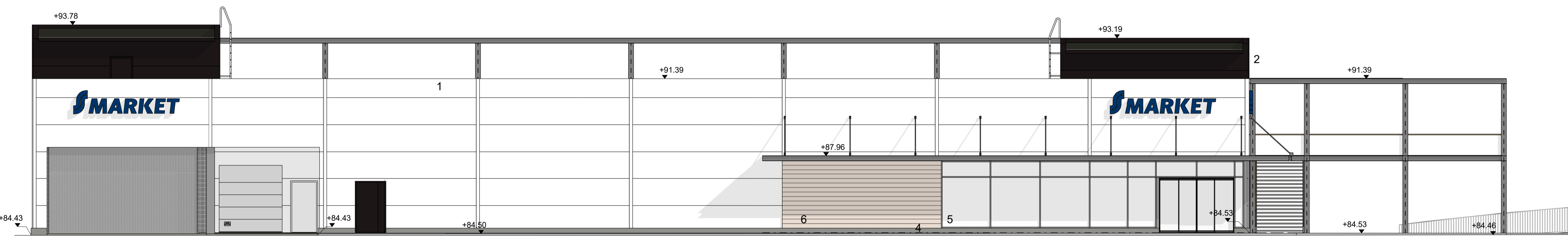
JULKISIVU POHJOISEEN



JULKISIVU ETELÄÄN



JULKISIVU ETELÄÄN



JULKISIVU LÄNTEEN

JULKISIVUMATERIAALIT JA VÄRIT

1. JULKISIVUELEMENTIT JA PELLITYKSET: RR20, VALKOINEN
2. JULKISIVUELEMENTIT JA PELLITYKSET: RR33, MUSTA
3. KÖYNNÖSVERKKO, MAALATTU TERÄS HÄRMÄÄ
4. SOKKELI, KÄSITTELEMÄTÖN BETONI
5. IS-LASTIKSET, KIRKAS LASI
6. LÄMPÖKÄSITELTY PUUVUVERHOUS

JULKISIVUN RAKENNEOSIEN VÄRI NOUDATTAA AINA SEINÄELEMENTIN SÄVYÄ, IKKUNA- JA OVIPUITTEET SEINÄELEMENTIN SÄVYYN RR20 TAI RR33.

TERASSIN TERÄSRAKENTEET RR33.

KAIKKI VALOMAINOKSET IRTOKIRJAIN TAI KOTELORAKENTEINA. KAIKKI VALOMAINOSTEN KOTELOT JA RUNKORAKENTEET MAALATAAN SEINÄPINNAN SÄVYYN.

VALOMAINOKSISTA LAADITTAAN ERILLINEN SUUNNITELMA.

Kuopion alueellinen
rakennusvalvonta
07.12.2021 § 1174
www.lupapiste.fi

Tasokoordinaattisto / Plankoordinatstystem:
ETRS-GK27
Korkeusjärjestelmä / Höjdsystem:
N2000

Kaupunki / Kyla 3	Kortti / Tila 42	Tuote / Rivi	Viiteasieman merkintä
Rakennusluokka UUDISRAKENNUS	Perustelut PÄÄPIIRUSTUS	Julkaisu numero	
Rakennuksen numero / Rakennuksen numerot / Rakennusnumeros / Rakennusnumeros			
Rakennuksen nimi S-MARKET MALJALAHTI Itkonniemenkatu 5 70100 KUOPIO	Perustuksen sisältö JULKISIVUT	mittakaava 1 : 100	
Suunnittelijan yhteystiedot: nimi, osoite ja puhelinnumero suunnitteluhuone Asiantuntijatoimisto ja suunnittelutoimisto Järvelänkatu 11 C 00100 HELSINKI Puh. +358 9 2511 2121	Työnnumero 731 - 06	Perustuksen laajuus muuta	
Yhteistyössä suunnittelija, mittaus, laatu, sähköinen ja painettu Mikko Juntala, Arkkitehti SAFA	Suunnittelija ARK	Tiedosto	
28.09.2021			