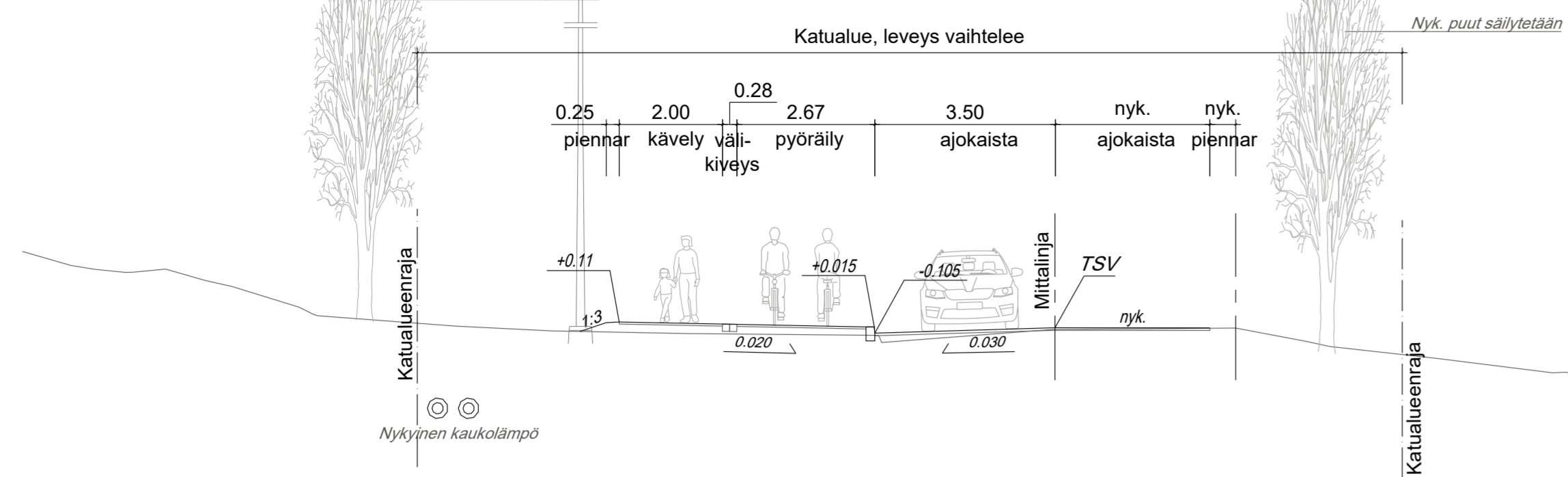
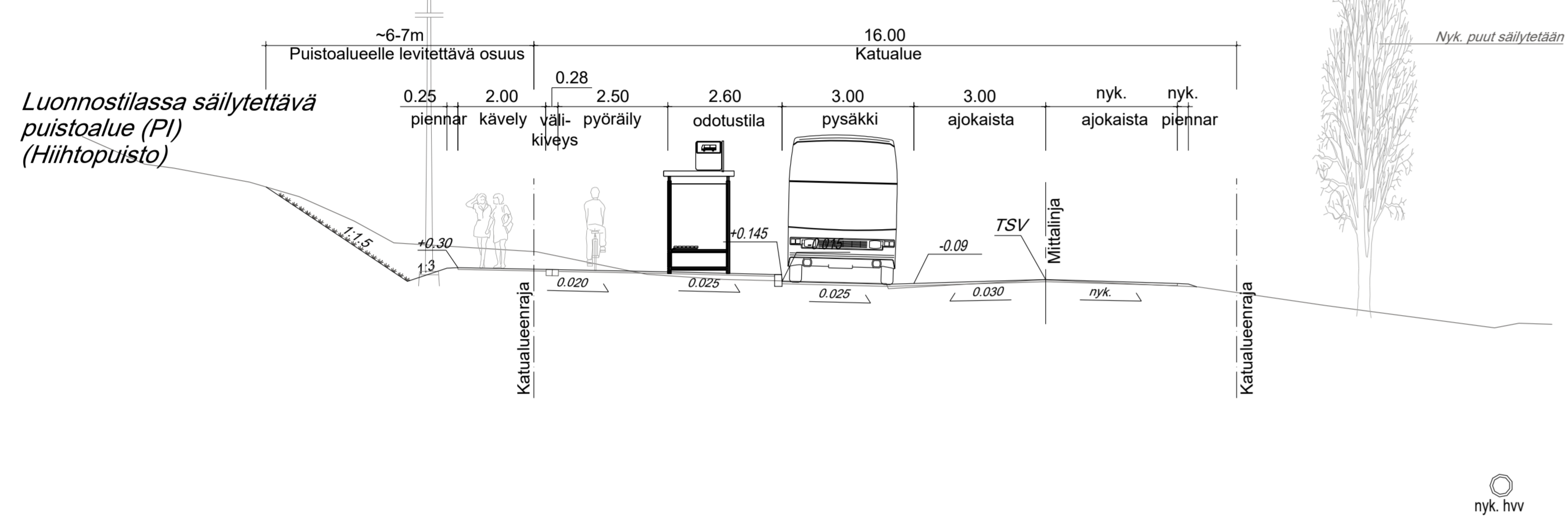


### Tyyppiopikkileikkaus J - J

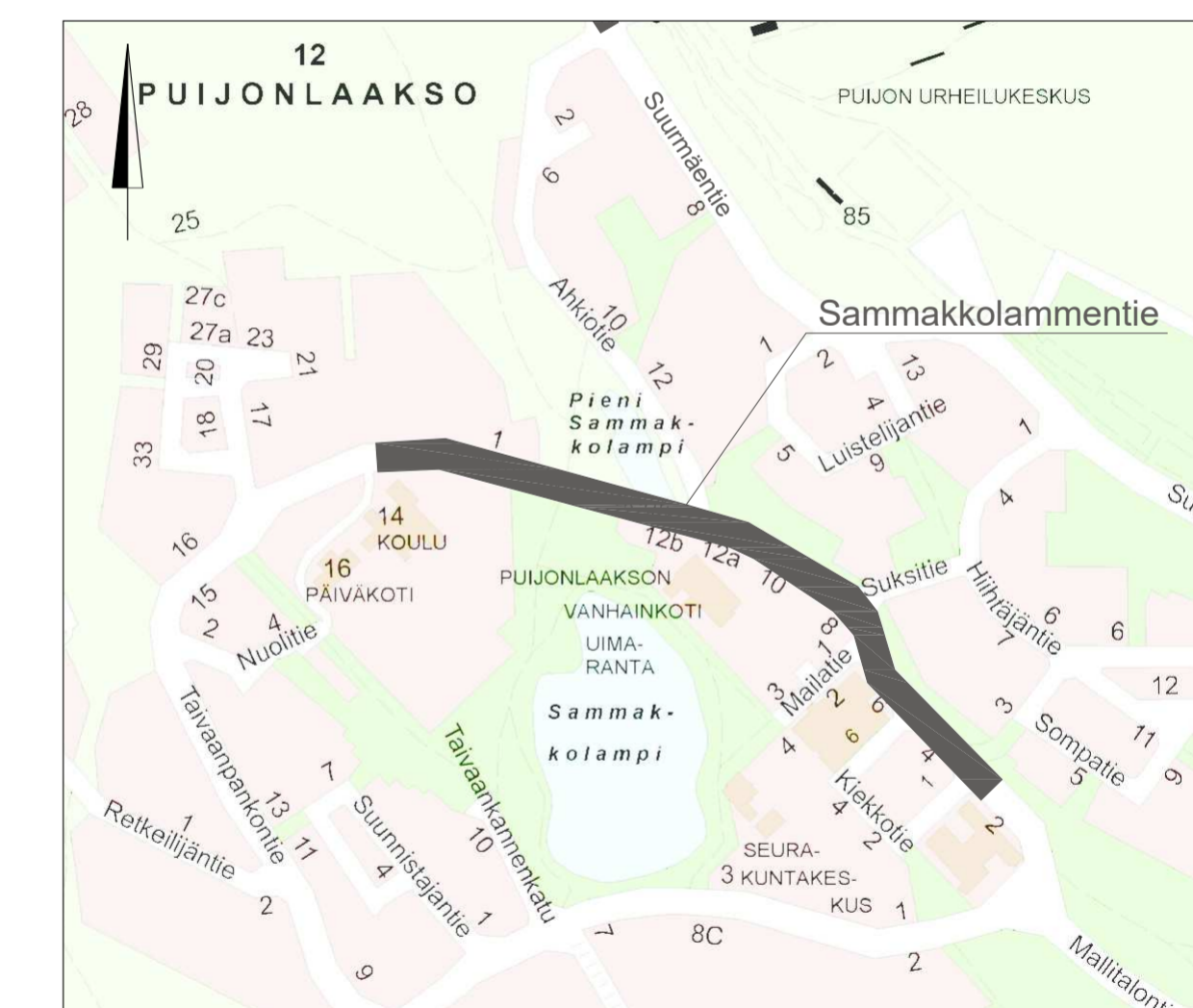
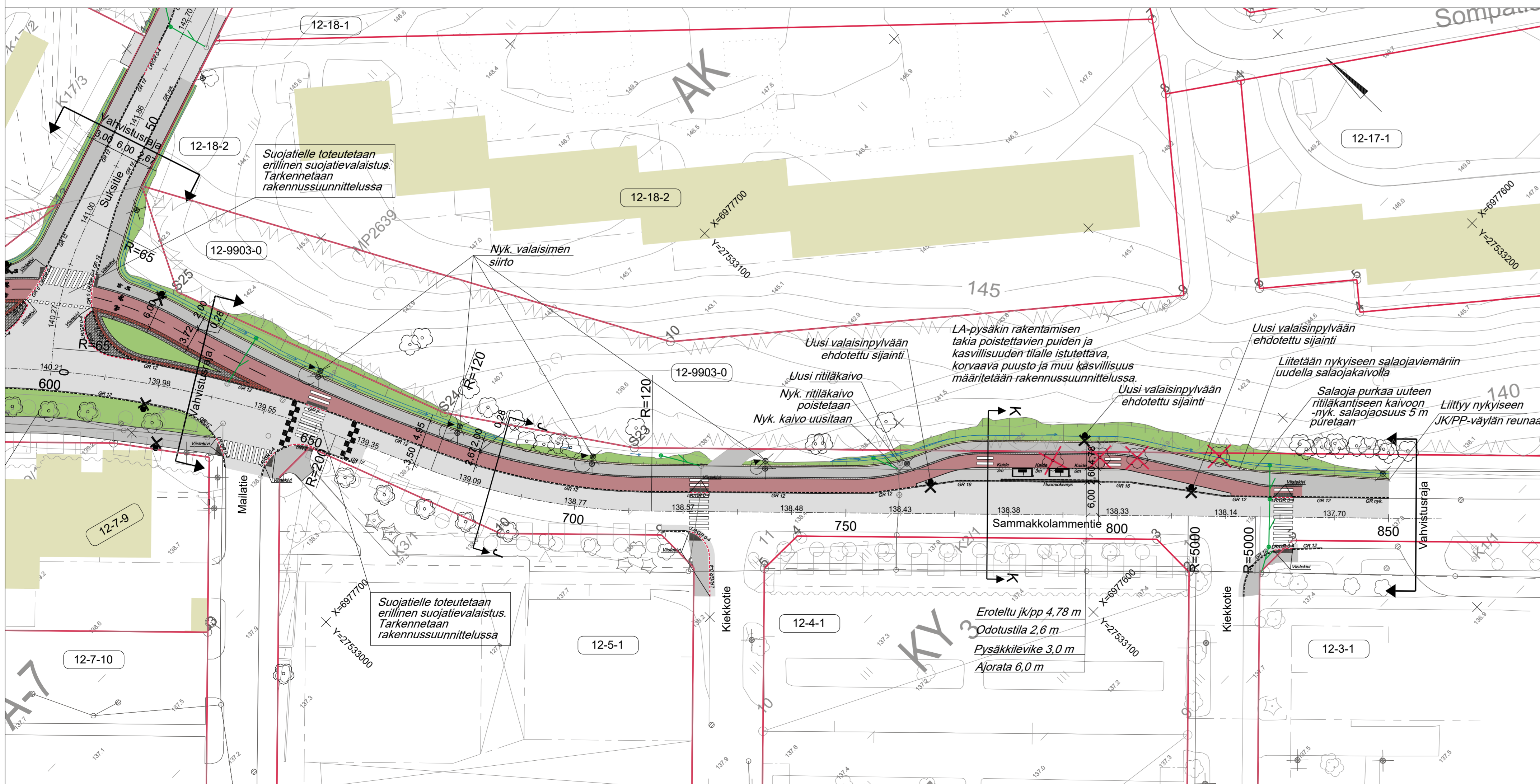
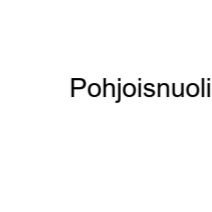


### Tyyppiopikkileikkaus K - K



### MERKINTÖJEN SELITYKSET

- Tontin raja
- Kiinteistötunnus
- Rajapyykki ja rajapyykin numero
- Paalutuslukema
- Leikkaus
- Uusi valaisin
- Suojatie
- Ajoratahידaste / korotettu suojatie
- Rakennus
- Rakentamisen takia poistettavat puut
- Luontoarvoiltaan merkittävä puu, tavoitteena puun säilyminen
- Ojanpohja
- Graniittinen reunakivi (näkyvän osan korkeus)
- Graniittinen madallettu reunakivi
- Graniittinen luiskattu reunakivi
- Asfaltti, ajorata
- Asfaltti, jk+pp
- Asfaltti, pyöräily
- Kiveys, valkea
- Kiveys, harmaa (tarkennetaan rakennussuunnittelussa)
- Kiveys, punainen (tarkennetaan rakennussuunnittelussa)
- Sora
- Nurmetus / pensasistutus / niittyverho (Istutukset suunnitellaan rakennussuunnitelman yhteydessä)
- Ohjeellinen hulevesijärjestelmä
- Hulevesikaivo
- Huleveden tarkastuskaivo
- Hulevesiviemäriputki
- Hulevesinurmu



Nykyiset vesihuoltotiedot © Kuopion Vesi 2022  
 Muu suunnittelu-aineisto © Kuopion kaupunki 2022  
 KORKEUSJÄRJESTELMÄ N2000  
 KOORDINAATTIJÄRJESTELMÄ ETRS-GK27

Liite on allekirjoitettu koneellisesti Kuopion kaupungin asianhallintajärjestelmässä.  
 Allekirjoituksen oikeellisuuden voi todentaa kirjasta.

C		PÄIVÄYS	NIMI
BI	MUUTOSTYÖIDEN		
A			
Kirje	PUIJONLAAKSO 12	Piirustuksen sisältö	Mitakaava
	SAMMAKKOLAMMENTIE VÄLILLÄ	ASEMAPIIRUSTUS	1:500
	SUKSITIE - KIEKKOTIE	POIKKILEIKKAUKSET	1:100
		Piirustussijä	KATU- JA HULEVESISUUNNITELMA
		Päiväys	14.2.2022
		Mn	A. RASÄNEN
		Asiak. tek.	
		Suunn. tek.	P. PAKARINEN
		Piir. no	0046
		Piir.	3
			111
			8638/2019
			0046
			14.2.2022
			14.2.2022

**SITOWISE**  
 Kaupunkitatu 28 70110 KUOPIO  
 P. 020 747 6000 F. 020 747 6111