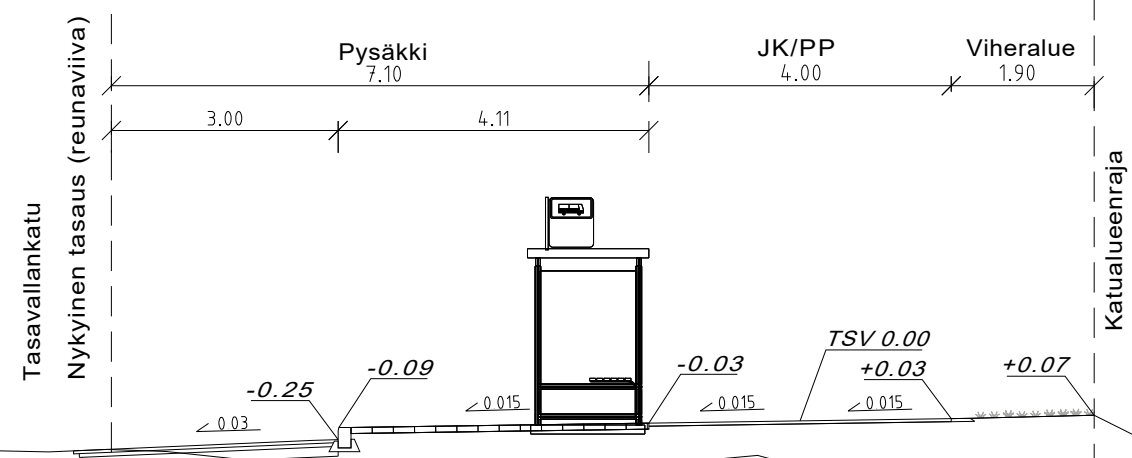
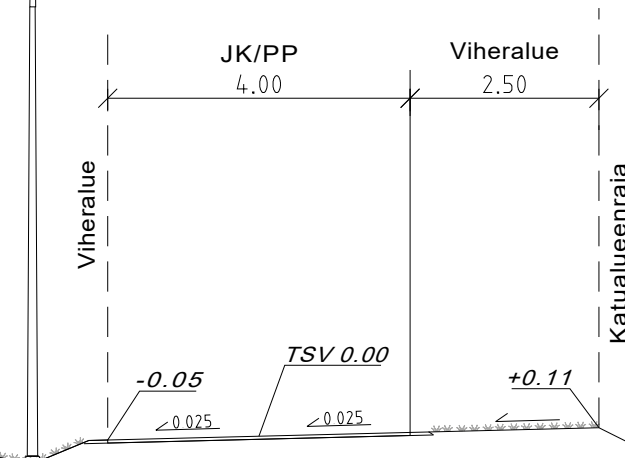


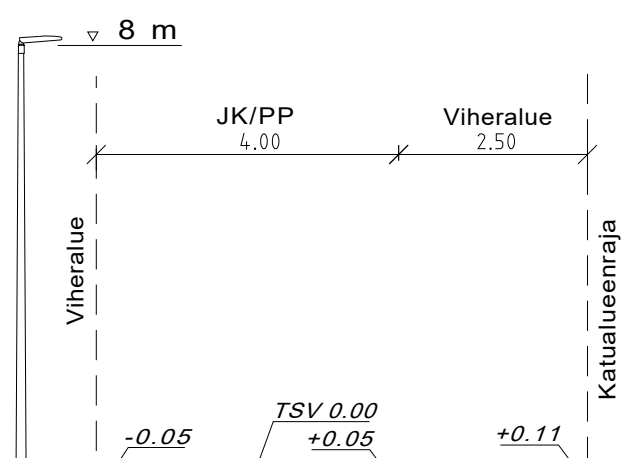
Tyypipoikkileikkaus
A-A (pl 100)



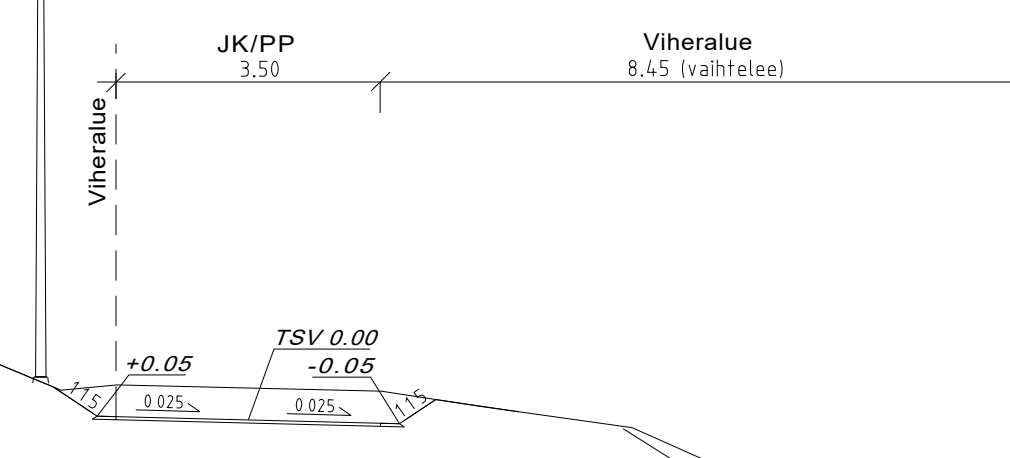
Tyypipoikkileikkaus
B-B (pl 188)



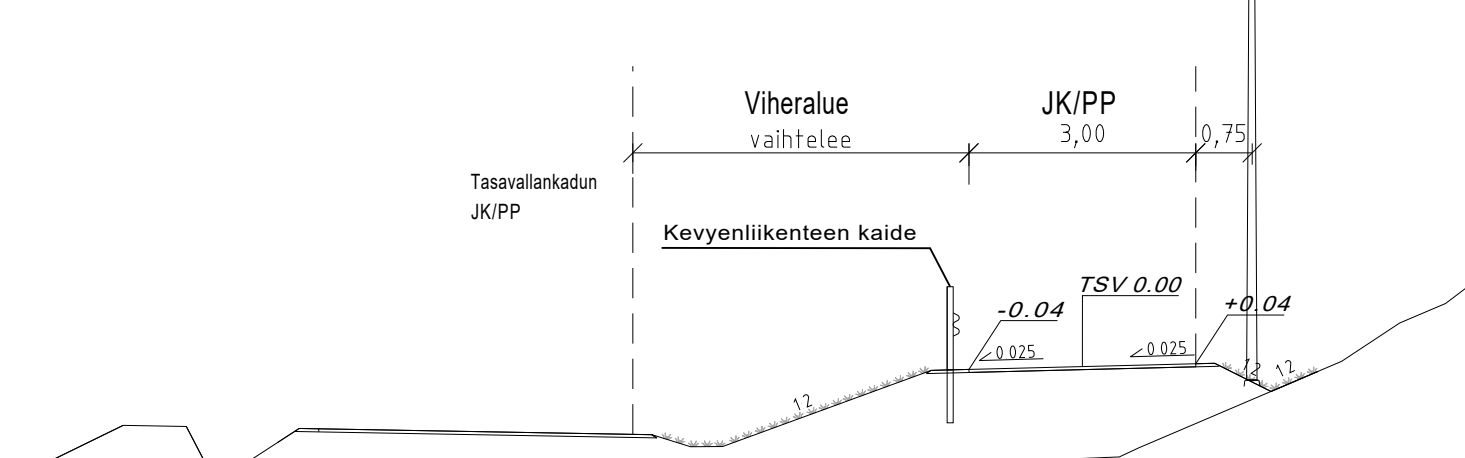
Tyypipoikkileikkaus
C-C (pl 250)



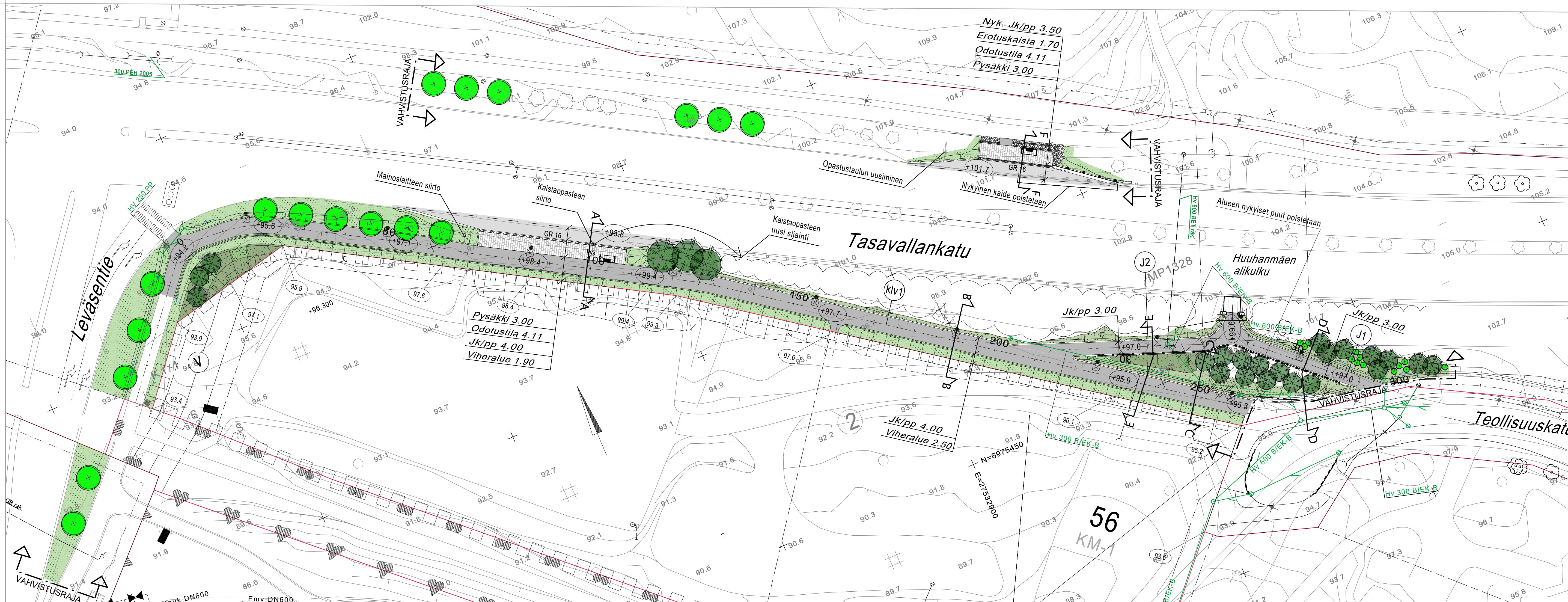
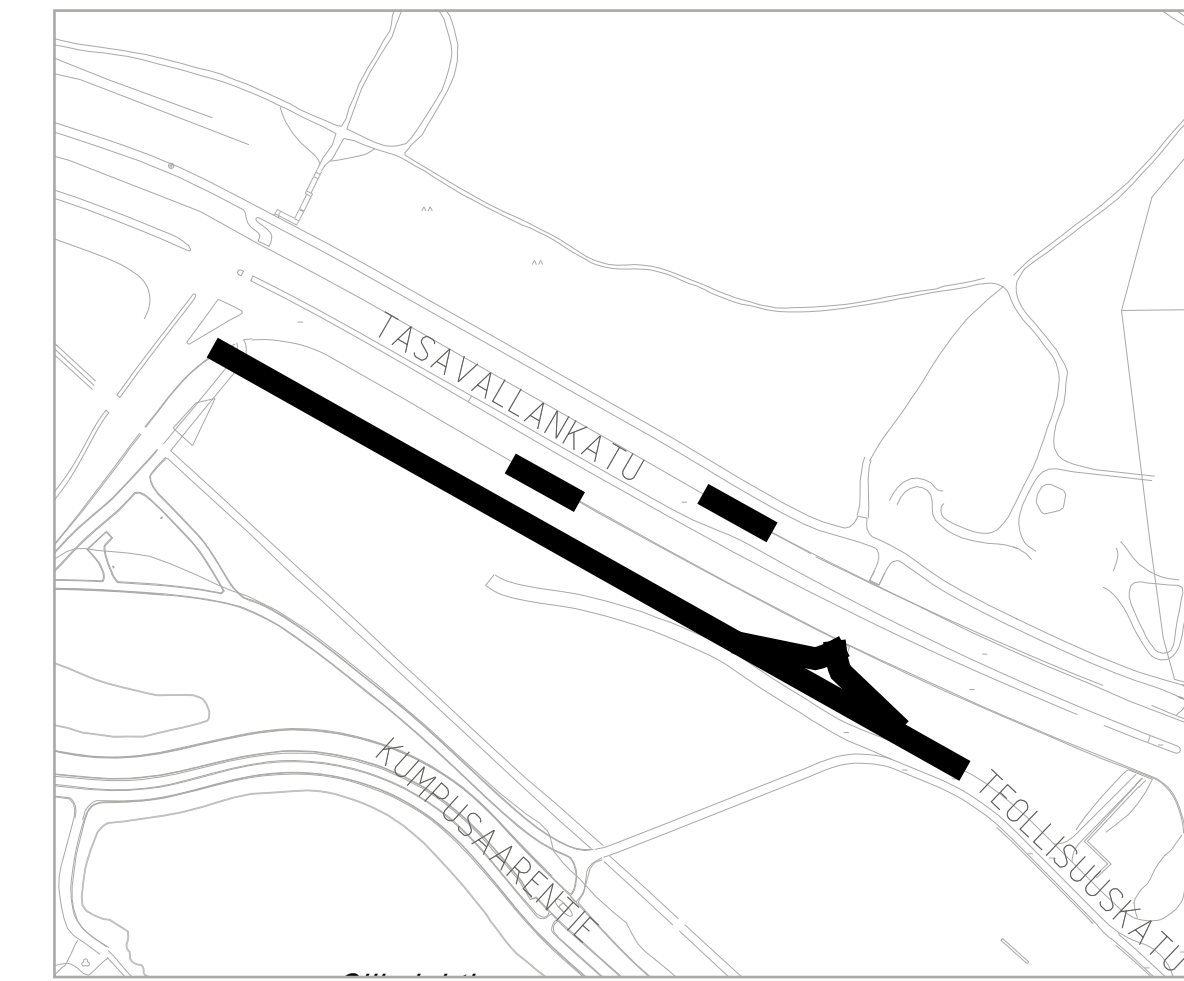
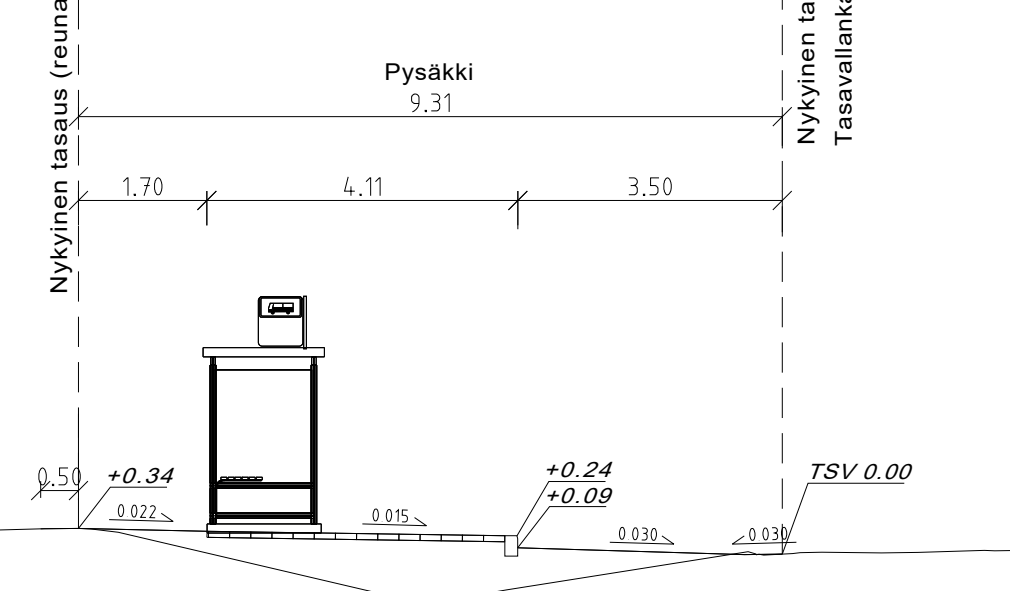
Tyypipoikkileikkaus
D-D



Tyypipoikkileikkaus
E-E



Tyypipoikkileikkaus
F-F



MERKINTÖJEN SELITYKSET

- 50 Mittalinja, paalutus ja paalulukema
- R 500.00 Kaarresäde (keskilinja)
- Vahvistusraja
- 56 Kortteli
- Tonttiviiva
- +99.4 Kadun likim. korkeusasma (TSV)
- 99.5 Tontin likim. nurkkakorko
- Kaide
- Nykyinen kaide
- Poistettava havu- ja lehtipuu
- Säilytettävä havu- ja lehtipuu
- Istutettava havu- ja lehtipuu
- Nykyinen metsä
- Ajorata, asfalttipäällyste
- Kevyenliikenteen väylä, asfalttipäällyste
- Betonikivi, musta
- Betonikivi, valkoinen, huomiokivi
- Betonikivi, harmaa
- Seulanpääkiveys, 150-250
- Nurmi A3
- Maisemanurmi 1
- GR 16 Graniittinen reunakivi, harmaa
- Pysäkkikatot ja roskis
- Hulevesikaivo
- Hulevesiviemäri, putkikoko ja materiaali
- Ojajainanne, pohjan leveys alle 1m
- Valaisin
- Valaisinpylväs nykyinen
- Liikennevalo-ohjattu risteys

KORKEUSJÄRJESTELMÄ N2000
KOORDINAATTIJÄRJESTELMÄ ETRS-GK27
Liite on allekirjoitettu koneellisesti Kuopion kaupungin asianhallintajärjestelmässä.
Allekirjoituksen oikeellisuuden voi todentaa kirjasta.

MUUTOSTAVAINNUS		PÄIVÄYS	NIMI
Kohde	HAAPANIEMI 8		
Piirustuksen sisältö	ASEMAPIIRUSTUS KÄTU- JA HULEVESISUUNNITELMA	Mittakaava	1:500 1:100
Piirustustyyppi	ASEMAPIIRUSTUS KÄTU- JA HULEVESISUUNNITELMA	Päiväys	3.12.2021
suunn. alaa	105	As.nro	9764/2021
suunn. alaa	105	Projekti	0130
suunn. alaa	105	Piir. nro	1
suunn. alaa	105	Pin.	
suunn. alaa	105	Suunn.ala	TKA
suunn. alaa	105	Työnro	1510063861
suunn. alaa	105	Pinustusnro	1
suunn. alaa	105	Muutos	
suunn. alaa	105	piir.	SKuk
suunn. alaa	105	tark.	Teemu Matilainen
suunn. alaa	105	pvm	3.12.2021

RAMBOLL
Ramboll Finland Oy
Puutarhakatu 9
70300 Kuopio
puh. 020 755 611