

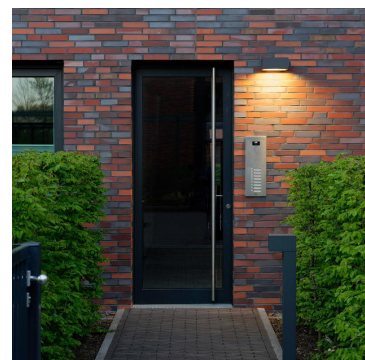
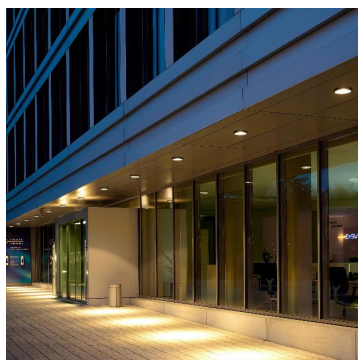
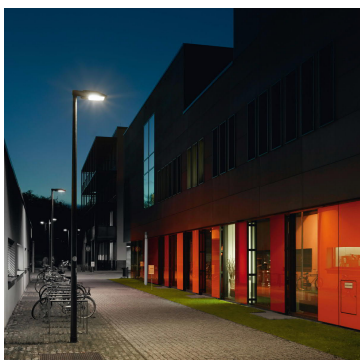
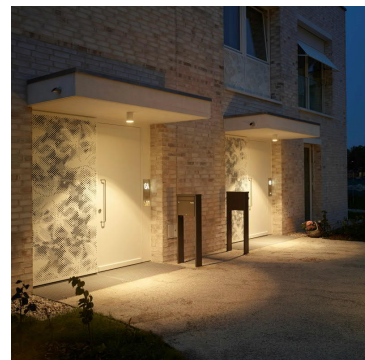
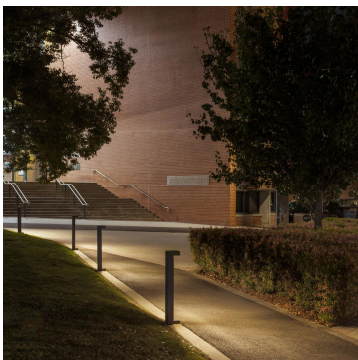
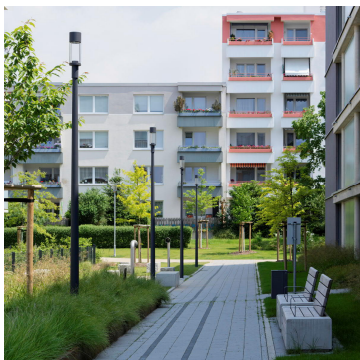
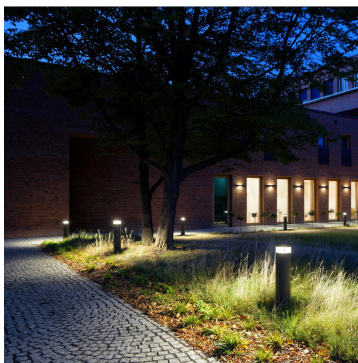
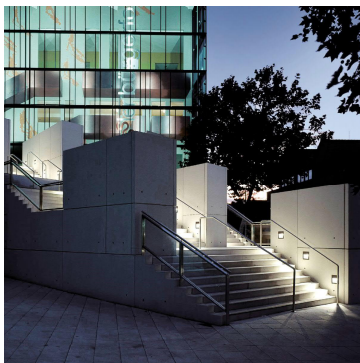
Kaavaselostuksen liite 14
VANHAN VARIKON POHJOISOSA (845)
VALON KAAVA / ALUEEN ULKOVALAISTUSOHJE

1) YLEISTÄ

Varikon alueelle tavoitellaan aluetta yhtenäistävää ulkovalaistusta. Yleisten alueiden ja tonttien rajalla valaistus toteutetaan koordinoitusti ja sovittaen alueiden valaistukset yhteen. Näin mahdollistetaan kulku alueiden välillä ja saadaan alueen viherverkosto tukemaan yhteisöllisyyttä.

Valo suunnataan alaspäin. Seinäpintoihin asennetut valaisimet valitaan rakennuksen muotokielen ja värien mukaan. Rakennuksiin ja rakenteisiin integroidut valaisimet näkyvät mahdollisimman vähän. Pylväs- ja pollarivalaisimet eivät häikäise tai päästä valoa sisään asuntoihin, ja muotokieleltään ne sopivat alueen arkkitehtuuriin. Valaisimet eivät päästä valoa yli oman horisonttitason. Valaisinten tulee olla energiatehokkaita ja himmennettäviä.

Kadunkalusteiden, myös valaisinten ja pylväiden väri on vaaleanharmaa RAL 9007/9006. Tonteilla suositellaan käyttämään samaa väriä, varsinkin yleisiin alueisiin rajautuvilla alueilla. Yleisten alueiden puistossa sekä leikki- ja oleskelualueilla käytetään väriä RAL 9007/9006 tai niissä voi olla oma väriteemansa.



Kuvat: Bega

VALON KAAVA / ALUEEN ULKOVALAISTUSOHJE

2) VALAISTUSPERIAATTEET

PUISTOT, KATUALUEET JA AUKIOT

- Puistoalueilla (Keskuspuisto ja Metsäpuisto), kaduilla, aukioilla ja muilla alueen yleisillä alueilla valaistus suunnitellaan Kuopion ulkovalaistuksen suunnitteluohjeen mukaan.

KULKUSILLAT

- Kulkusillan yleisvalaistus toteutetaan alakaton opaalipinnan läpi, josta valo leviää myös ympäristöön lattiaritilän läpi ja sivusuunnassa
- Kulkusilltojen portaikossa valo tulee katosta ja/tai se on piilotettu rakenteisiin (käsijohde, kaiderakenteet).



PIHAT

- Suosituksen mukainen valaistustaso alueittain (mm. väylät, oleskelu, pyöräparkki, katso taulukko).
- Aluevalaistuksessa käytetään pylväs- ja pollarivalaisimia sekä rakenteisiin integroituja valaisimia.



KIINTEISTÖT

- Kiinteistöjen kiinnitettävät seinä- ja kattovalaisimet eivät tuota valoa yli oman horisonttitason (sisäänkäynnit, numerovalaisimet, parvekkeet).
- Rappukäytävien sisätiloissa suositusten mukainen valaistustaso ja ohjaus liiketunnistuksella, valaisimen valonlähde ei saa näkyä ulos häiritsevästi.

PYSÄKÖINTI

- Kiinteistöjen pysäköintihallit, pysäköintirakenteet ja yleisten alueiden pysäköintilaitokset: suositusten mukainen valaistustaso sisätiloissa ja ajorampeilla, ohjaus liiketunnistuksella.
- Valaisimen valonlähde ei saa näkyä ulos häiritsevästi.



LÄHIPALVELUKESKUS

- Koulun ja päiväkodin piha-alueet, kentät ja leikki- ja liikunta-alueet: toiminnalliselle pihalle sopiva valaistustaso, valaistus tukee alueen yhteiskäyttöä.

JULKISIVUT

- Asuinkiinteistöihin ei toteuteta julkisivuvalaistusta.
- Suojeltuihin rakennuksiin toteutetaan maltillinen julkisivun valottaminen.
- Julkisissa kiinteistöissä ei toteuteta julkisivuvalaistusta, mutta suositellaan sisäänkäynnin ympäristön julkisivuvalaistusta ja rakennuksen nimen tai muun arkkitehtonisen yksityiskohdan kohdevalaistusta.



KOHDEVALAISTUKSET

- Alueella toteutetaan kohdevalaistusta luontoaiheisiin (hulevesiaiheet, puiden kohdevalaistus, köynnökset pysäköintihallien julkisivuissa) ja taiteeseen (taide pysäköintilaitoksissa).
- Suunnittelussa on tärkeää tarkka valonjako ja häikäisyn rajoittaminen. Valoja voidaan ohjata painonappiohjauksella ja ne sammutetaan yöksi.

VALON KAAVA / ALUEEN ULKOVALAISTUSOHJE

3) VALAISINTYYPIT, suositellut ja vältettävät

Seinävalaisin



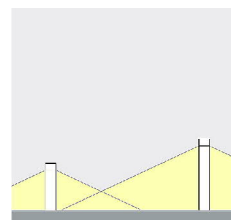
Numerovalaisin



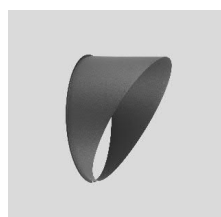
Pylväsvalaisin



Pollarivalaisin



Kohdevalaisin ja häikäisysooja



Pintaan asennettava valaisin



4) VALAISTUSTASON SUOSITUKSET, keskiarvoinen valon määrä

luksia (lx)

Pihojen kulkuväylät

P3-luokka (7,5 lx)

Pihojen oleskelualueet ja pyöräparkki

10 lx

Ulkoportaat ja leikkialueet

20-30 lx

Pääsisäänkäynti, muu sisäänkäynti

50 lx, 20 lx

Porttikäytävät

30-40 lx

Sisäänajo parkkihalliin, päivä- ja yö-arvot

300 lx, 75 lx

Liiketilojen edusta

alle 200 lx

Parkkialueet: rauhallinen, melko vilkas, vilkas

5 lx, 10 lx, 20 lx