

HAPELÄHTEENKATU 35

VERSIO 1

TONTIN PINTA-ALA996,2 m²RAKENNUSTEHOKKUUS

2869,5 m² / 996,2 m² = **2,88**
 2355,0 hum² / 2869,5 kem² = **0,82**

HUONEISTOT

28 kpl

LIIKETILAT

4 kpl

AUTOPAIKAT

23 kpl (sis. 1kpl le-p)

KERROSALA HAPELÄHTEENKATU 35	
Tontti	kem ²

16-3	2869,5 m ²
------	-----------------------

HUONEISTOALA HAPELÄHTEENKATU 35	
hum ²	

1.KRS	100,0 m ²
2.KRS	513,5 m ²
3.KRS	584,5 m ²
4.KRS	399,0 m ²
5.KRS	417,0 m ²
YHT:	2014,0 m ²

AUTOPAIKKANORMIT

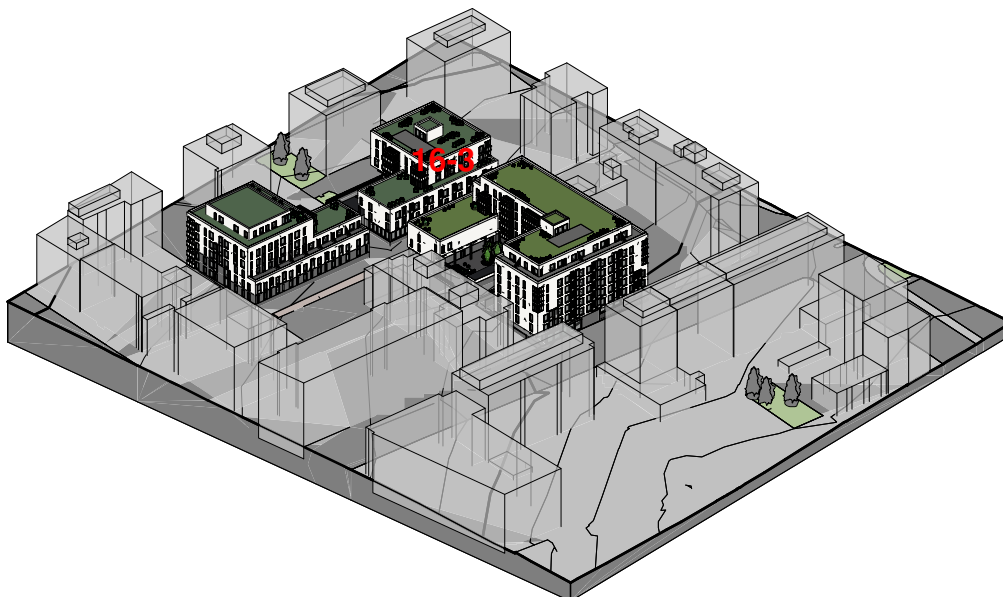
- kerrostalot 1ap / 2 asuntoa
- opiskelija-asuminen 1ap / 250 kem²
- palveluasuminen / senioriasuminen 1ap / 180 kem²
- tehostettu palveluasuminen 1ap / 450 kem²
- toimistot 1ap / 100 kem²
- liiketilat 1ap / 100 kem²
- enimmäiskevennys 30%

PYÖRÄPAIKKANORMIT

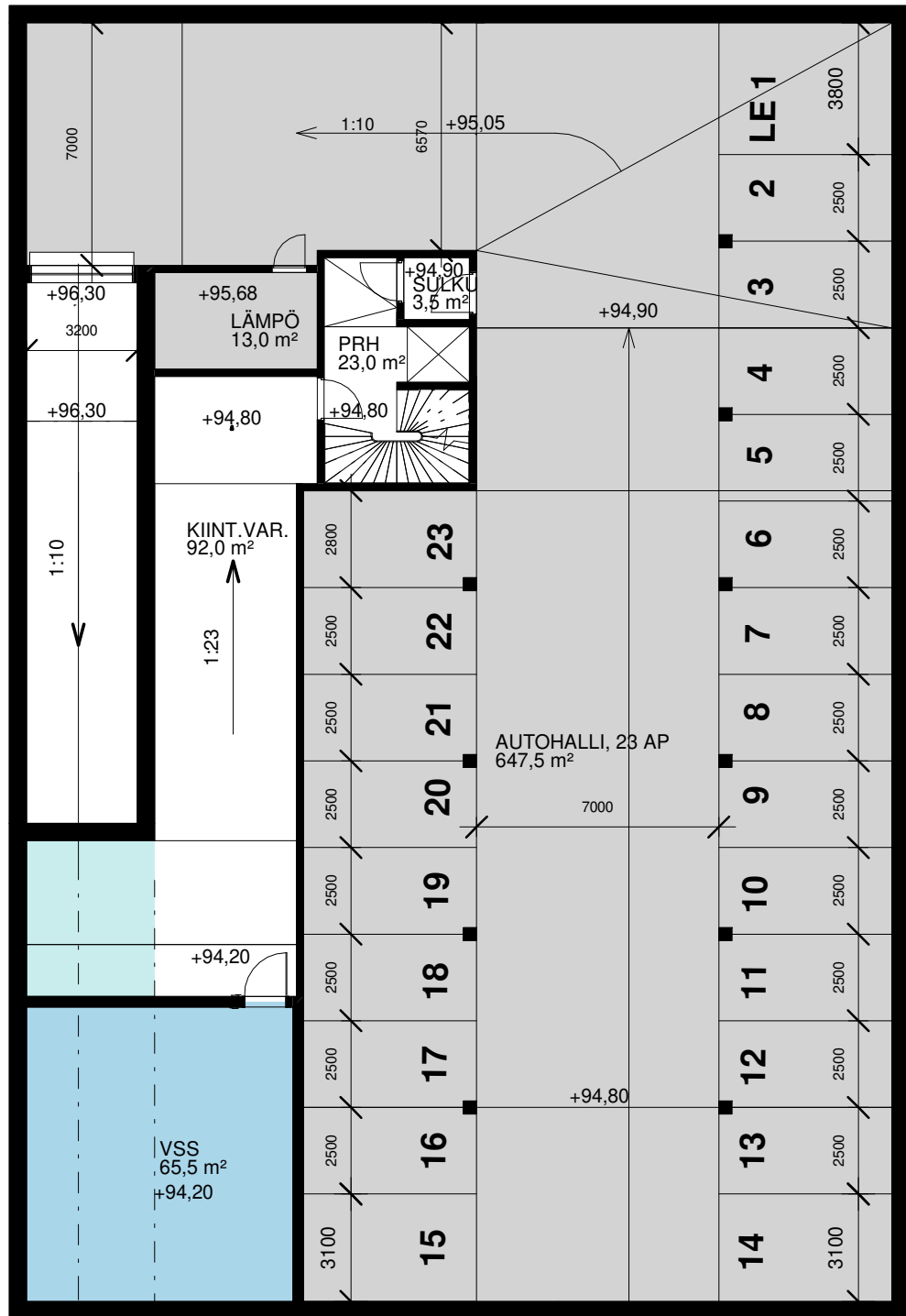
- opiskelija-asuminen 1pp / asuinhuone
- palveluasuminen / senioriasuminen 1pp / asunto
- tehostettu palveluasuminen 1pp / 80 kem²
- toimisto- ja liiketilat 1pp / 50 kem²
- 75% vaadittavista asuinrakentamisen polkupyöräpaikoista tulee sijoittaa katettuun tilaan
- muutoin 1pp / 30 kem²

HUONEISTOALA LIIKETILA HAPELÄHTEENKATU 35	
hum ²	

1.KRS	341,0 m ²
YHT.	341,0 m ²



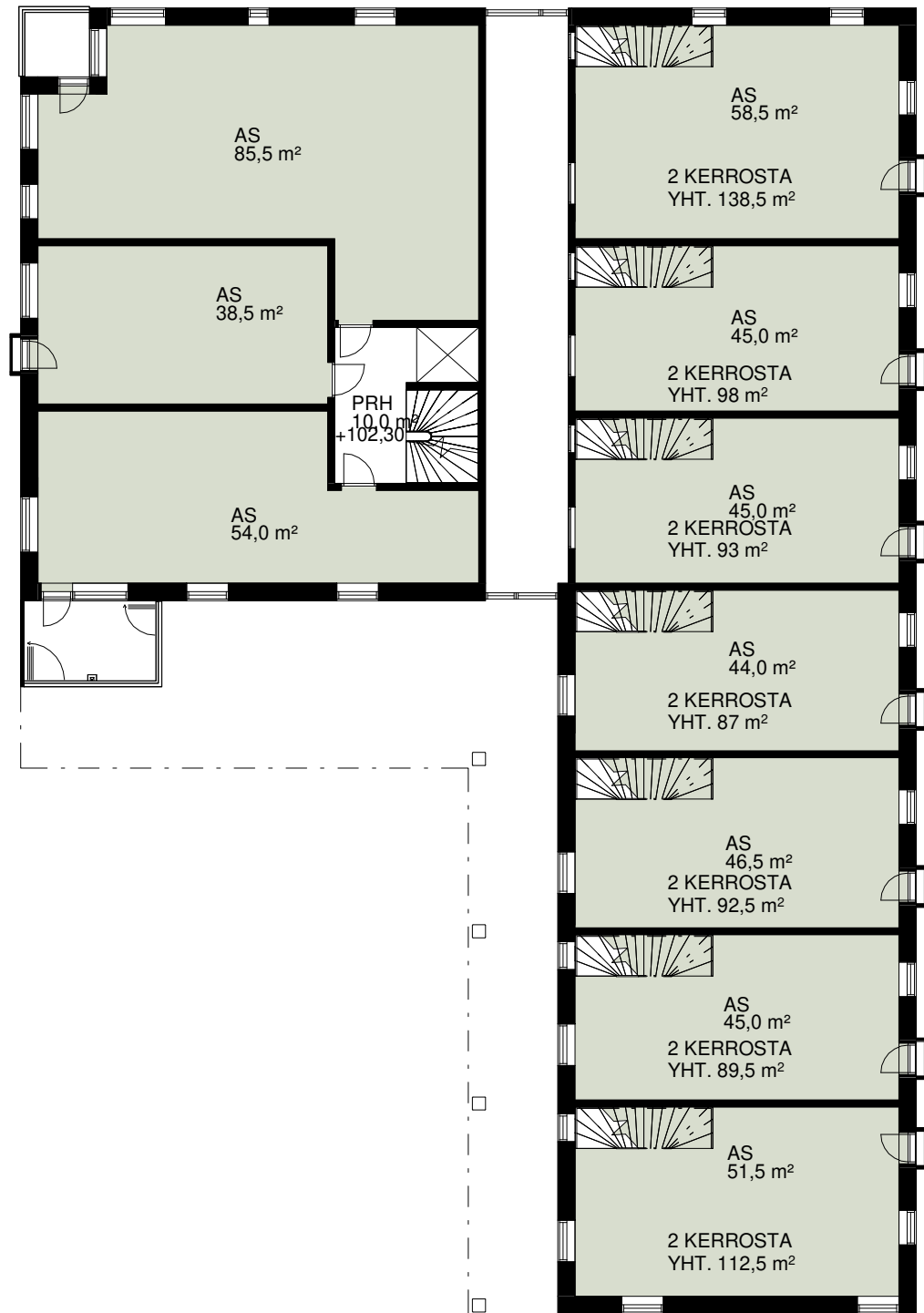
16-3 VERSIO 1 - AH KRS



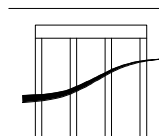
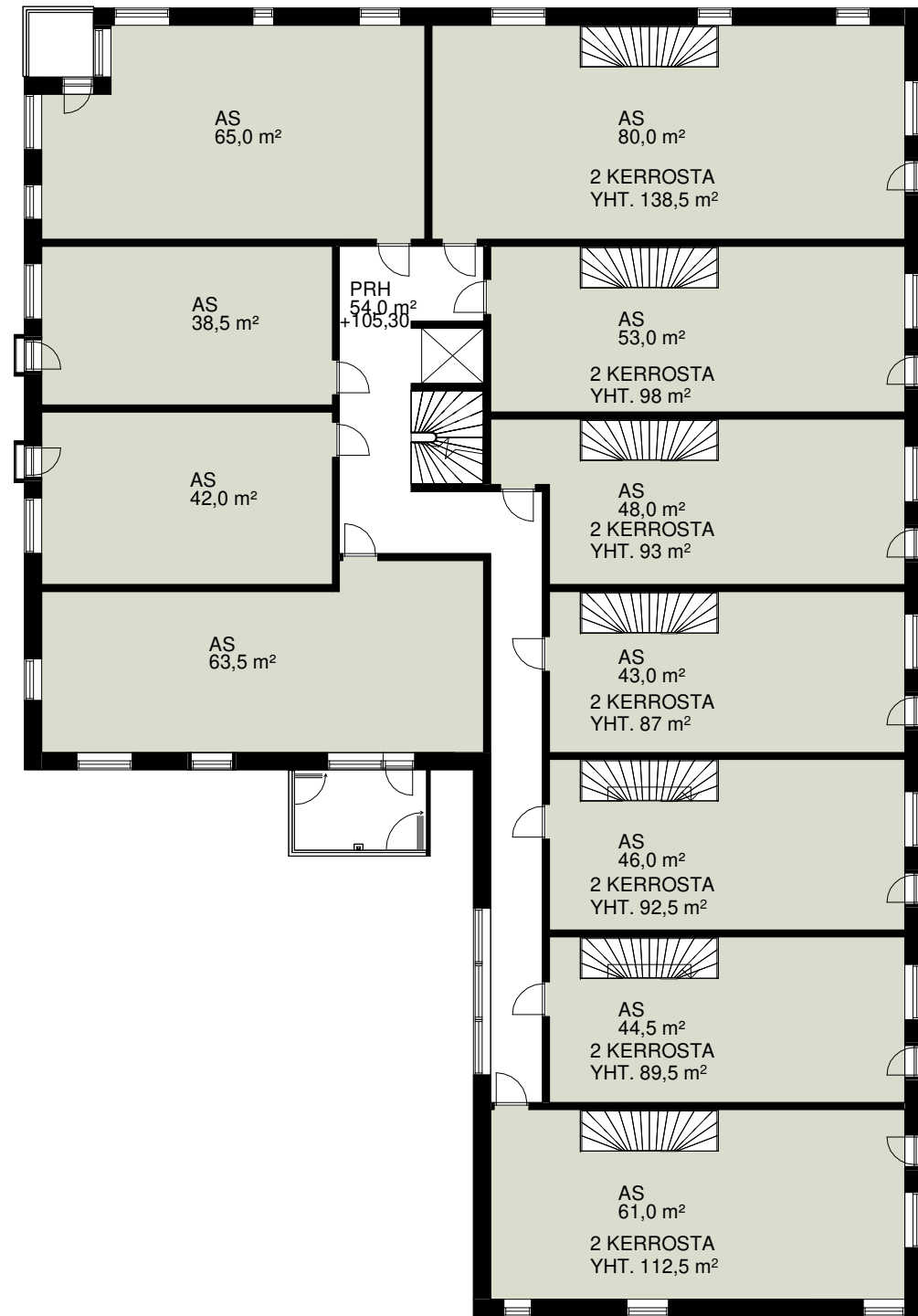
16-3 VERSIO 1 - 1. KRS
565,0 kem² / 441,0 hum² / e=0,78



16-3 VERSIO 1 - 2. KRS
 583,5 kem² / 513,5 hum² / e = 0,88



16-3 VERSIO 1 - 3. KRS
 743,5 kem² / 584,5 hum² / e = 0,77



VERSIO 1

HAPELÄHTEENKATU 35

2-3.KERROS

30.04.2021

MMA

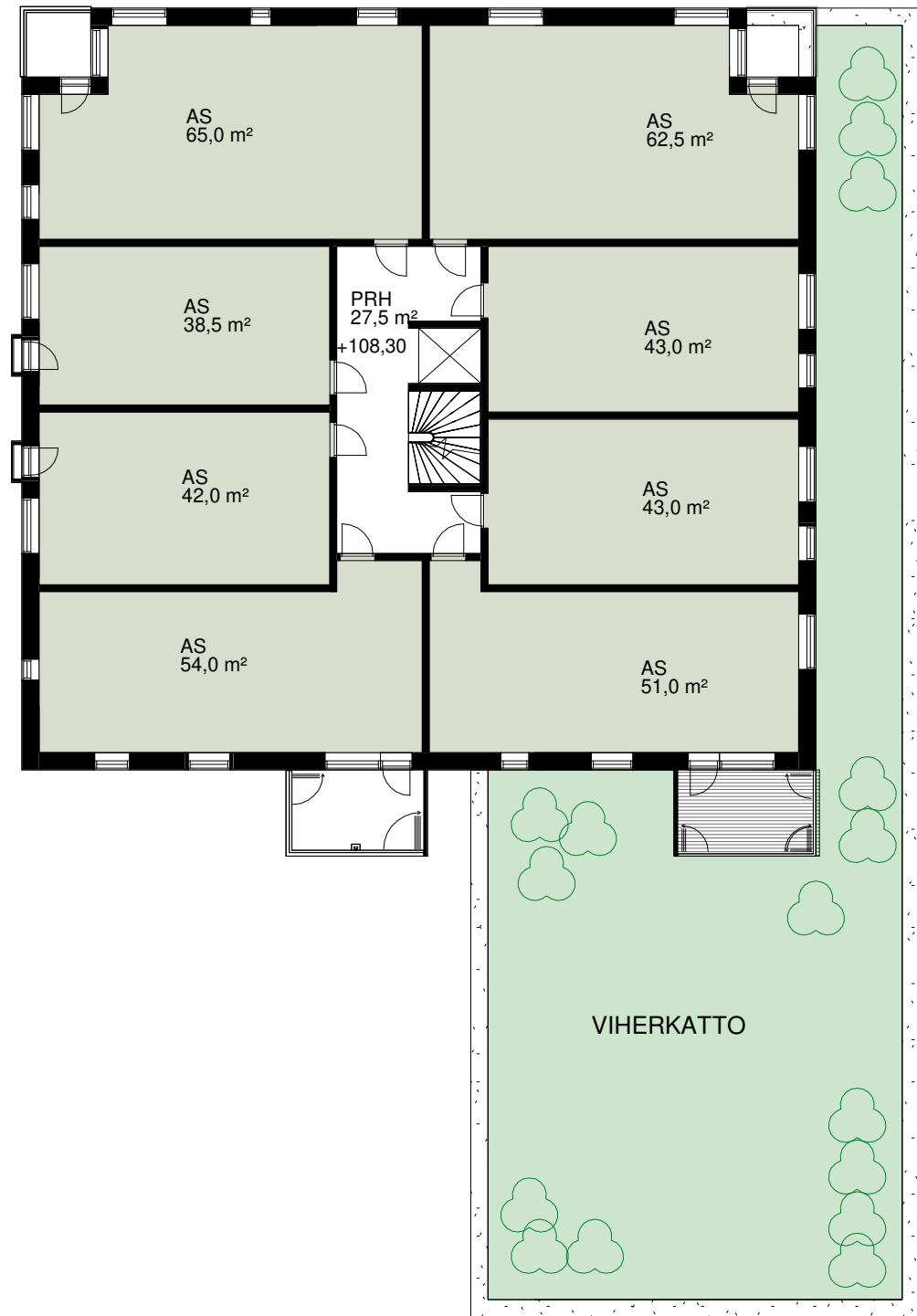
1:200

ARKKITEHTUURITOIMISTO RIITTA KORHONEN OY

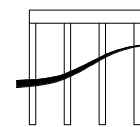
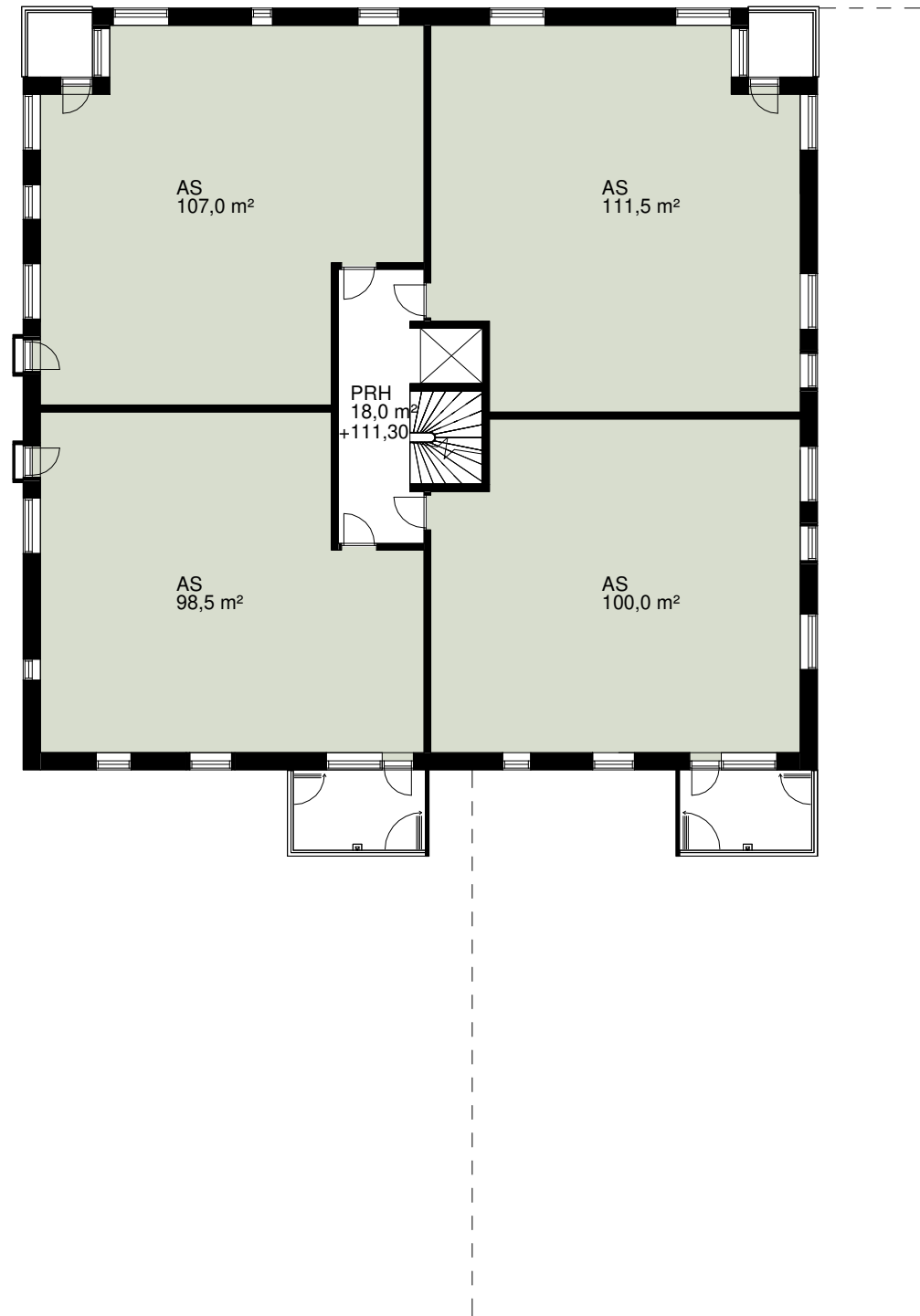
MAAHERRANKATU 9, 70100 KUOPIO p 017-288 2900, fax 017-288 2912, email: arkoy@arkoy.com

Plot date: 30.4.2021 9.31.03

16-3 VERSIO 1 - 4. KRS
 477,0 kem² / 399,0 hum² / e=0,84



16-3 VERSIO 1 - 5. KRS
 477,0 kem² / 417,0 hum² / e=0,87



VERSIO 1

HAPELÄHTEENKATU 35

4-5.KERROS

30.04.2021

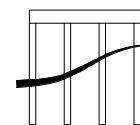
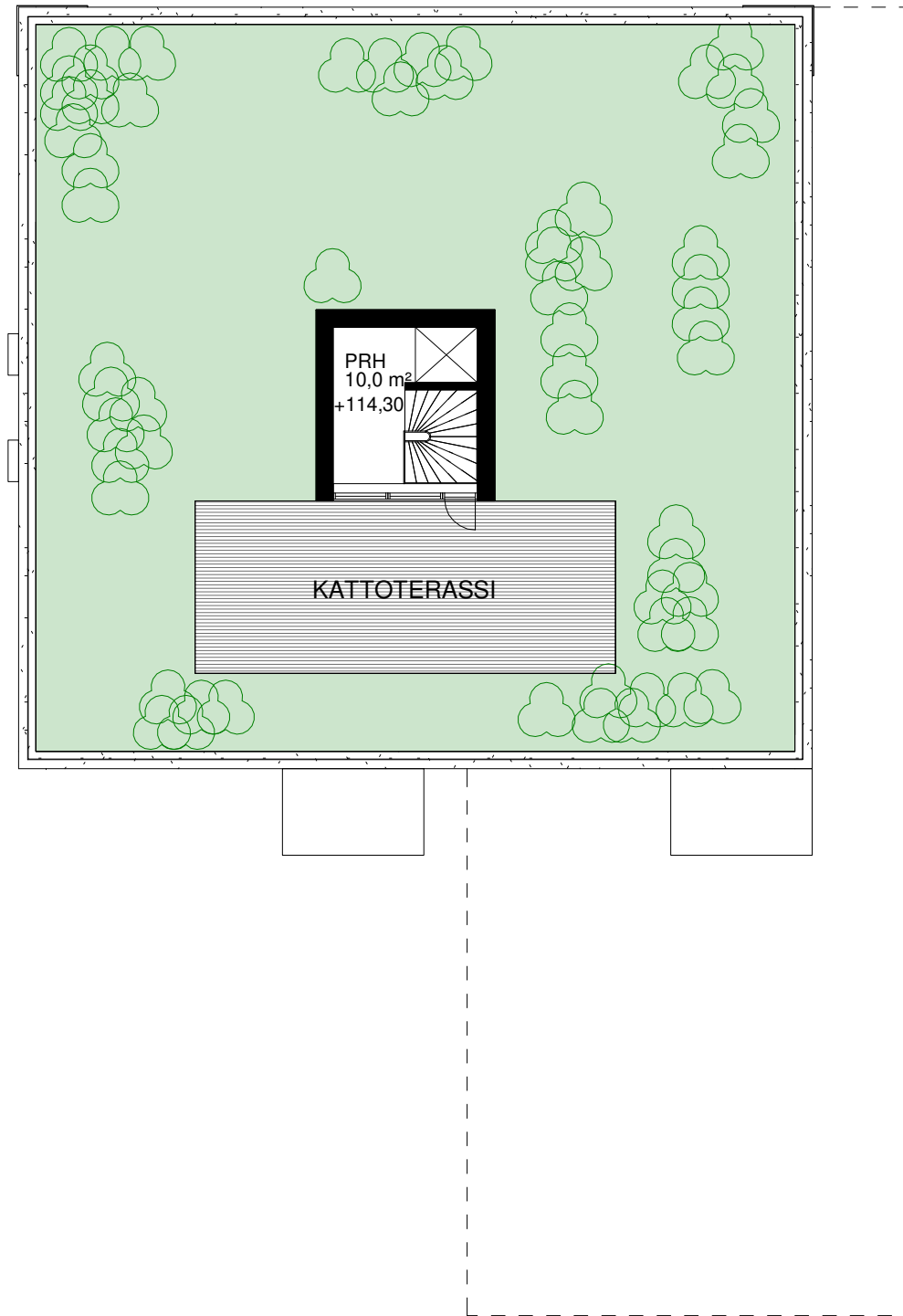
MMA

1:200

ARKKITEHTUURITOIMISTO RIITTA KORHONEN OY
 MAAHERRANKATU 9, 70100 KUOPIO p 017-288 2900, fax 017-288 2912, email: arkoy@arkoy.com

Plot date: 30.4.2021 9.32.20

16-3 6. KRS
23,5 kem² / 0,0 hum² / e=0,0



VERSIO 1

HAPELÄHTEENKATU 35

6. KERROS

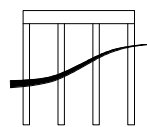
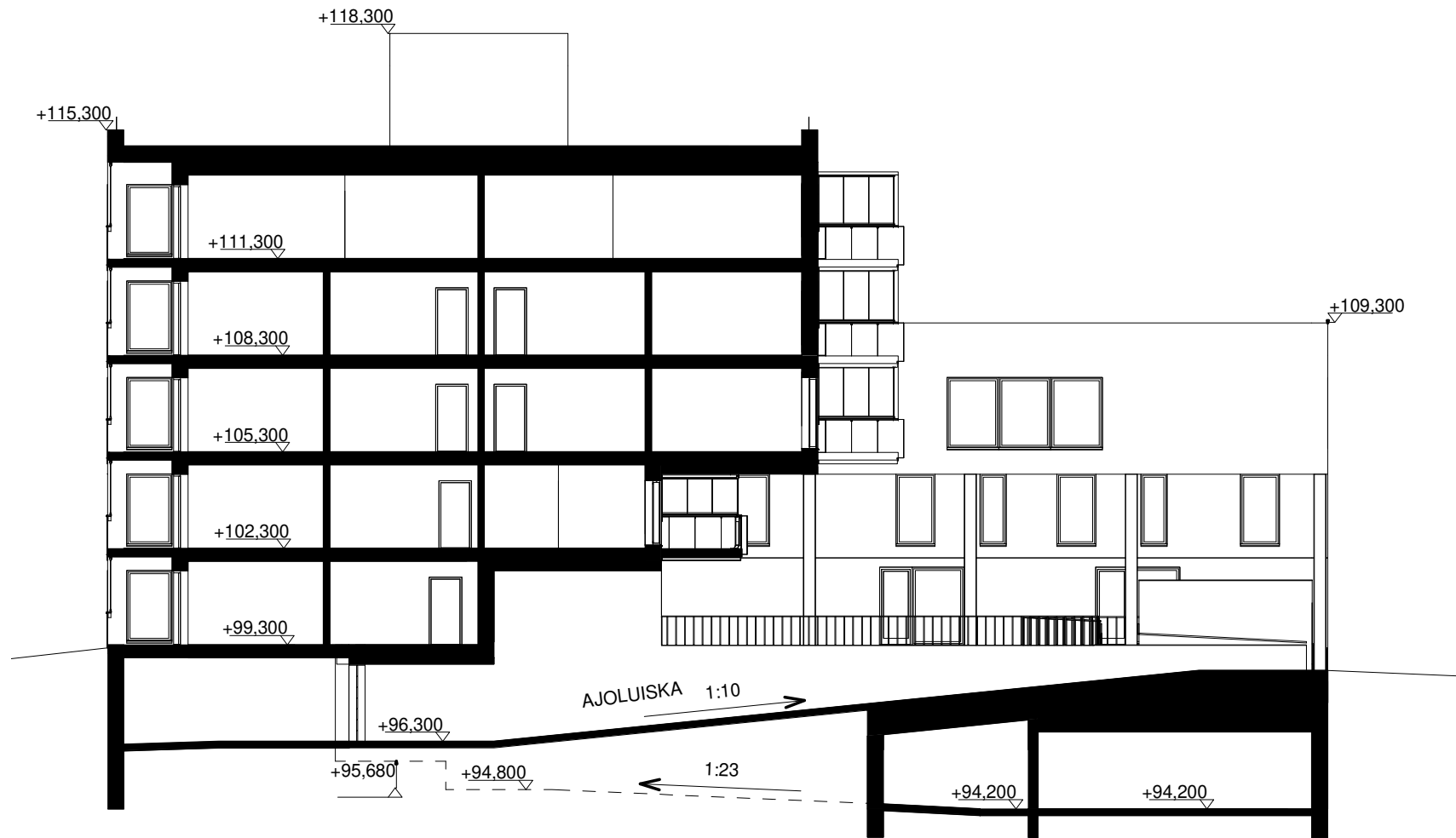
30.04.2021

MMA

1:200

ARKKITEHTUURITOIMISTO RIITTA KORHONEN OY
MAAHERRANKATU 9, 70100 KUOPIO p 017-288 2900, fax 017-288 2912, email: arkoy@arkoy.com

Plot date: 30.4.2021 9:32:58



VERSIO 1

30.04.2021

HAPELÄHTEENKATU 35

MMA

LEIKKAUS

1:200

ARKKITEHTUURITOIMISTO RIITTA KORHONEN OY

MAAHERRANKATU 9, 70100 KUOPIO p 017-288 2900, fax 017-288 2912, email: arkoy@arkoy.com



JULKISIVU ETELÄÄN HAPELÄHTEENKADULLE



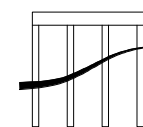
JULKISIVU LÄNTEEN



JULKISIVU POHJOISEEN



JULKISIVU ITÄÄN MYLLYKADULLE



VERSIO 1

HAPELÄHTEENKATU 35

KATUJULKISIVUT

30.04.2021

MMA

1:300

ARKKITEHTUURITOIMISTO RIITTA KORHONEN OY

MAAHERRANKATU 9, 70100 KUOPIO p 017-288 2900, fax 017-288 2912, email: arkoy@arkoy.com

Plot date: 30.4.2021 9.33.46

MYLLYKATU 8

VERSIO 1

TONTIN PINTA-ALA

1121,8 m²

RAKENNUSTEHOOKUUS

3164,0 m² / 1121,8 m² = **2,82**
2588,5 hum² / 3164,0 kem² = **0,82**

HUONEISTOT

32 kpl

LIIKETILAT

4 kpl

AUTOPAIKAT

25 kpl (sis. 1kpl le-p)

KERROSALA MYLLYKATU 8

Tontti	kem ²
--------	------------------

23-2	3164,0 m ²
------	-----------------------

HUONEISTOALA MYLLYKATU 8

hum²

1.KRS	133,5 m ²
2.KRS	579,5 m ²
3.KRS	590,0 m ²
4.KRS	455,5 m ²
5.KRS	468,5 m ²
YHT:	2227,0 m ²

HUONEISTOALA, LIIKETILAT MYLLYKATU 8

hum²

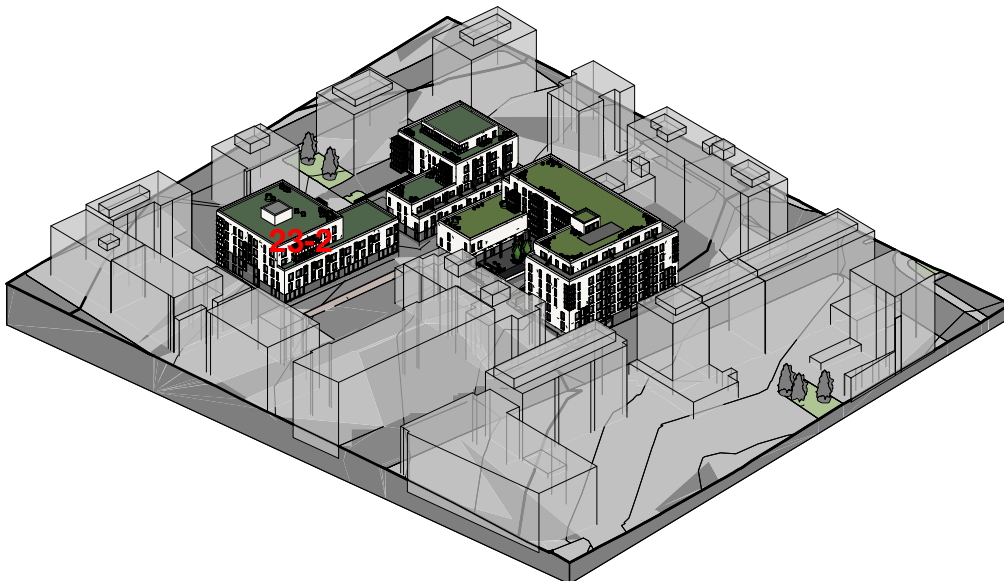
1.KRS	361,5 m ²
-------	----------------------

AUTOPAIKKANORMIT

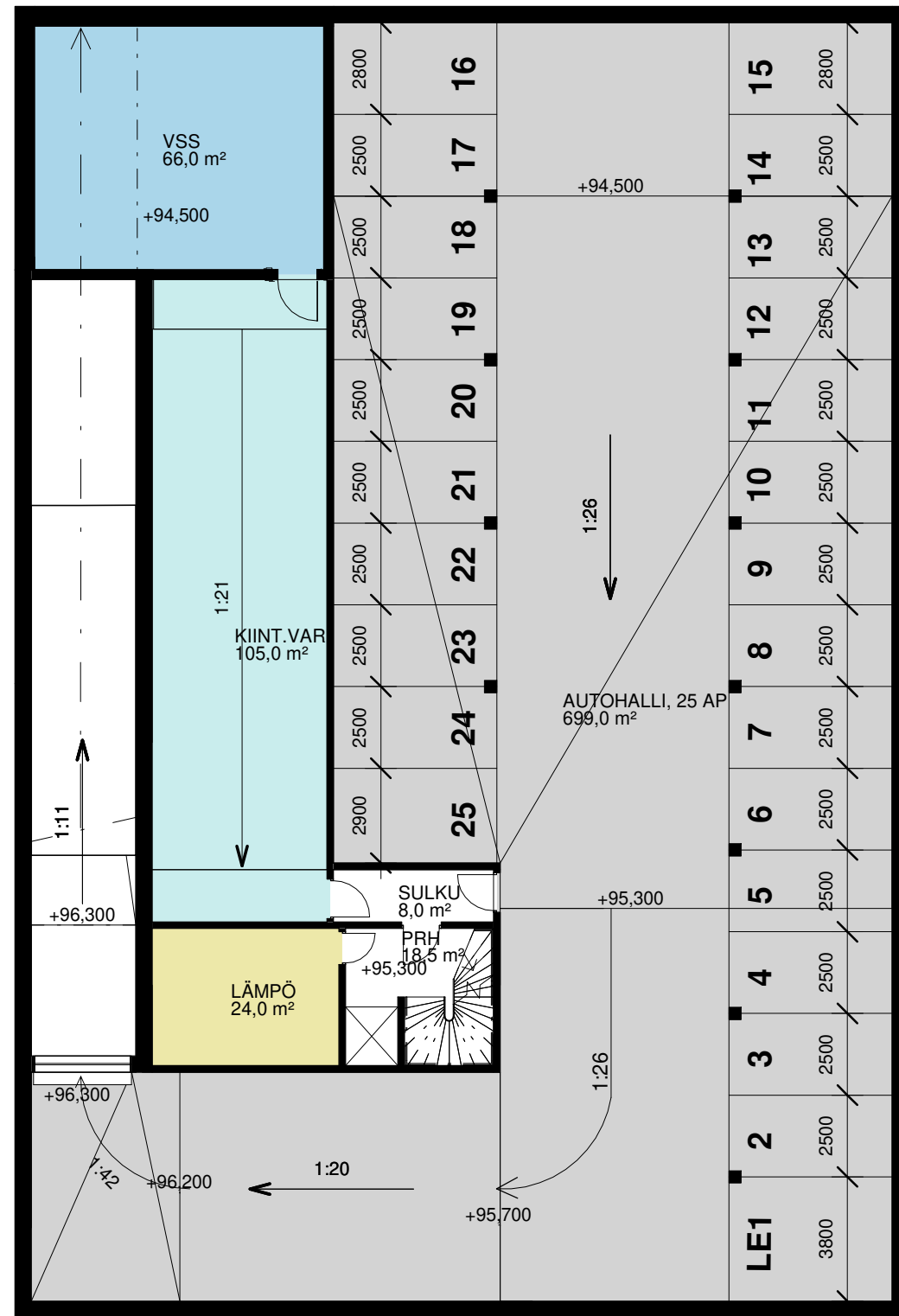
- kerrostalot 1ap / 2 asuntoa
- opiskelija-asuminen 1ap / 250 kem²
- palveluasuminen / senioriasuminen 1ap / 180 kem²
- tehostettu palveluasuminen 1ap / 450 kem²
- toimistot 1ap / 100 kem²
- liiketilat 1ap / 100 kem²
- enimmäiskevennys 30%

PYÖRÄPAIKKANORMIT

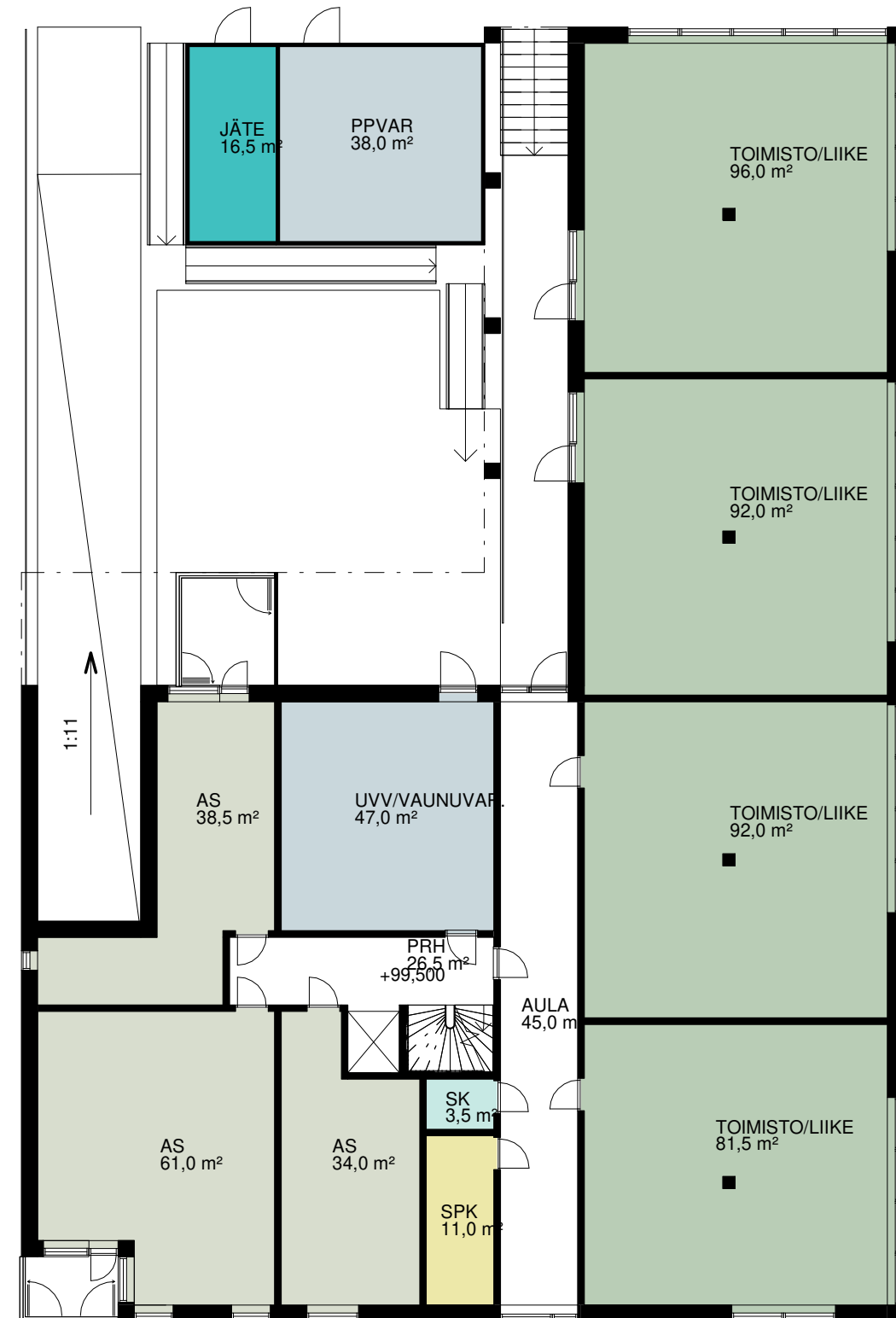
- opiskelija-asuminen 1pp / asuinhuone
- palveluasuminen / senioriasuminen 1pp / asunto
- tehostettu palveluasuminen 1pp / 80 kem²
- toimisto- ja liiketilat 1pp / 50 kem²
- 75% vaadittavista asuinrakentamisen polkupyöräpaikoista tulee sijoittaa katettuun tilaan
- muutoin 1pp / 30 kem²



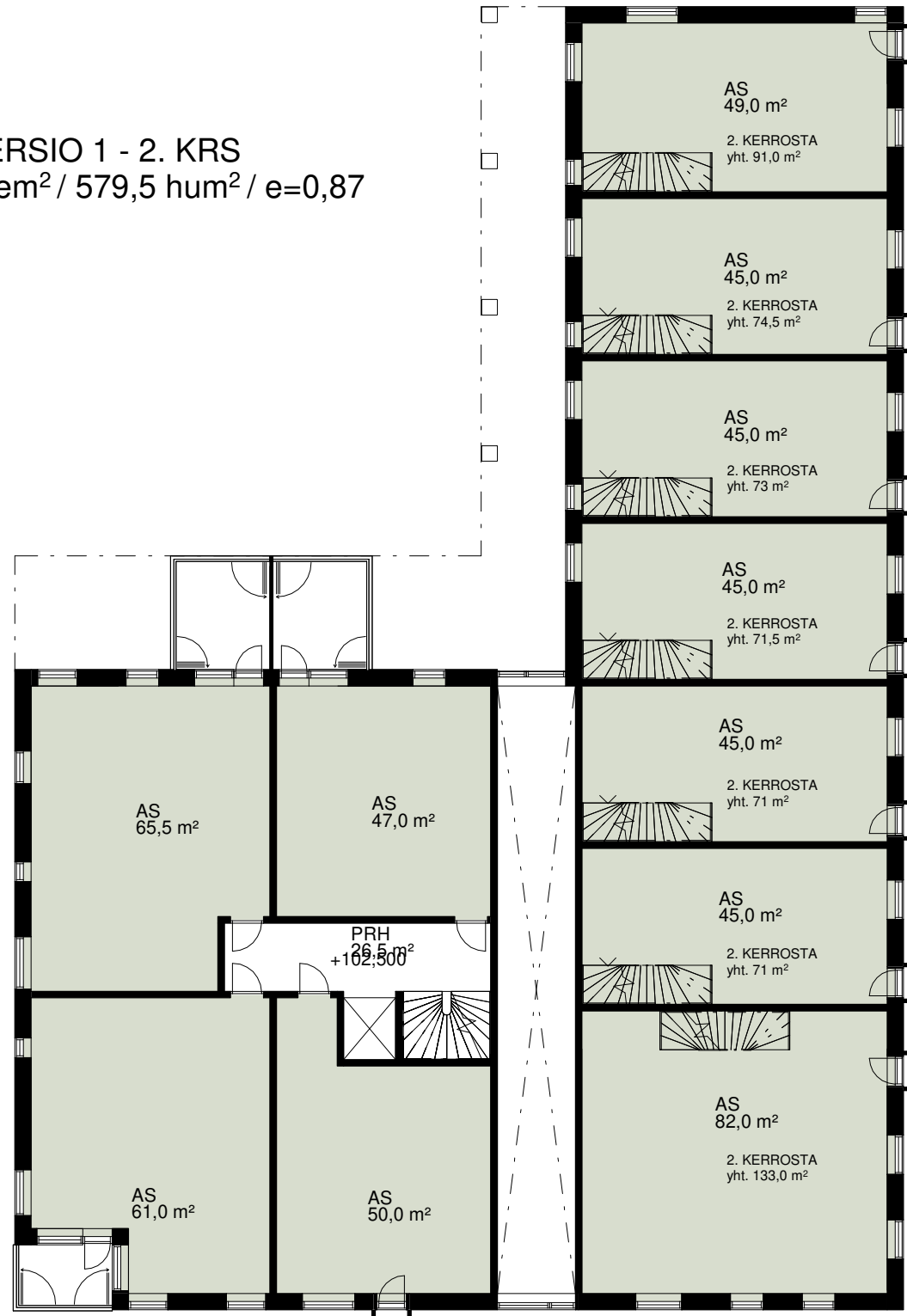
23-2 VERSIO 1 - AH KRS



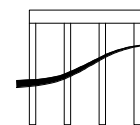
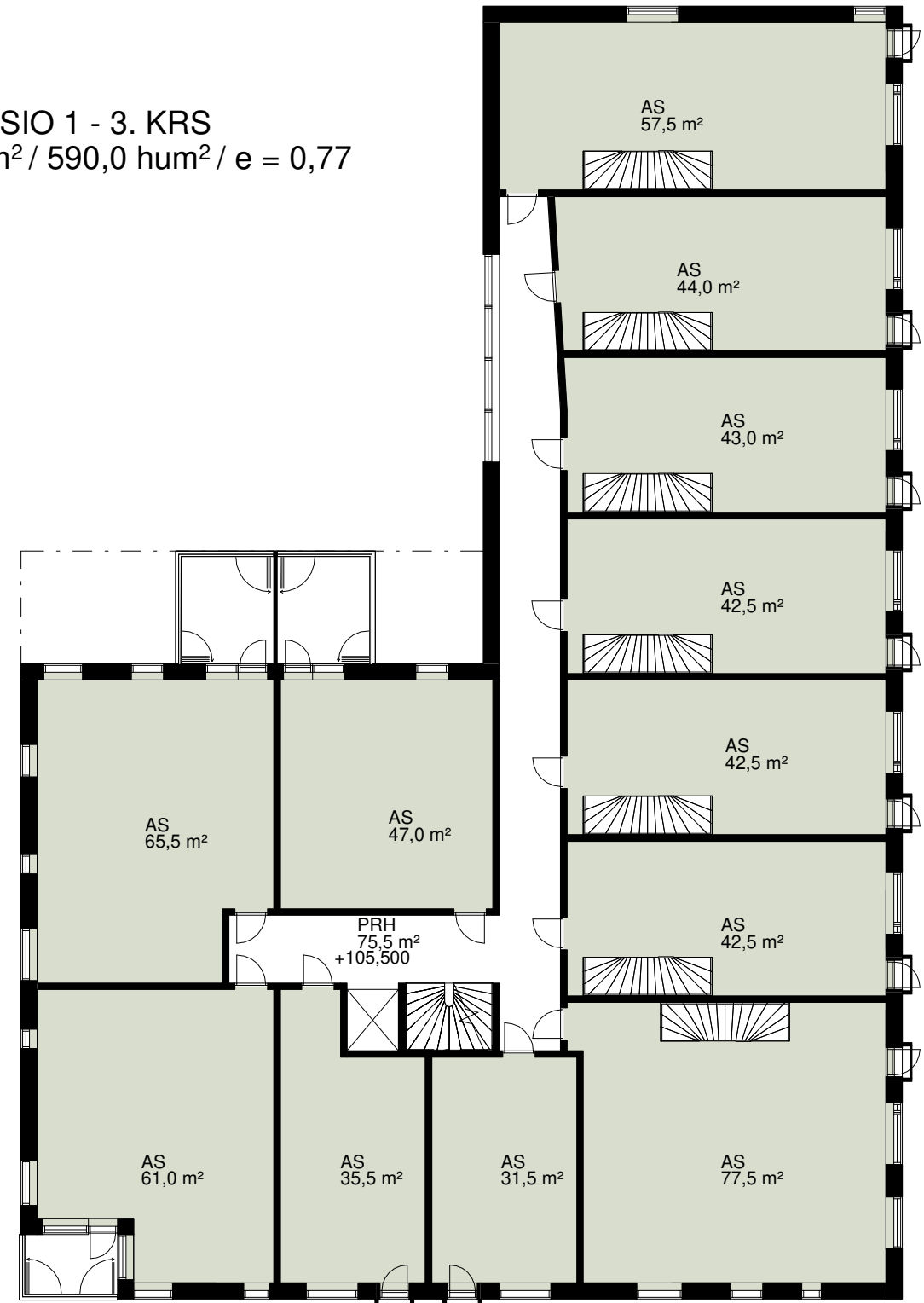
23-2 VERSIO 1 - 1. KRS
634,5 kem² / 495,0 hum² / e = 0,78



23-2 VERSIO 1 - 2. KRS
 665,5 kem² / 579,5 hum² / e=0,87



23-2 VERSIO 1 - 3. KRS
 764,5 kem² / 590,0 hum² / e = 0,77



VERSIO 1

MYLLYKATU 8

2-3.KERROS

30.04.2021

MMA

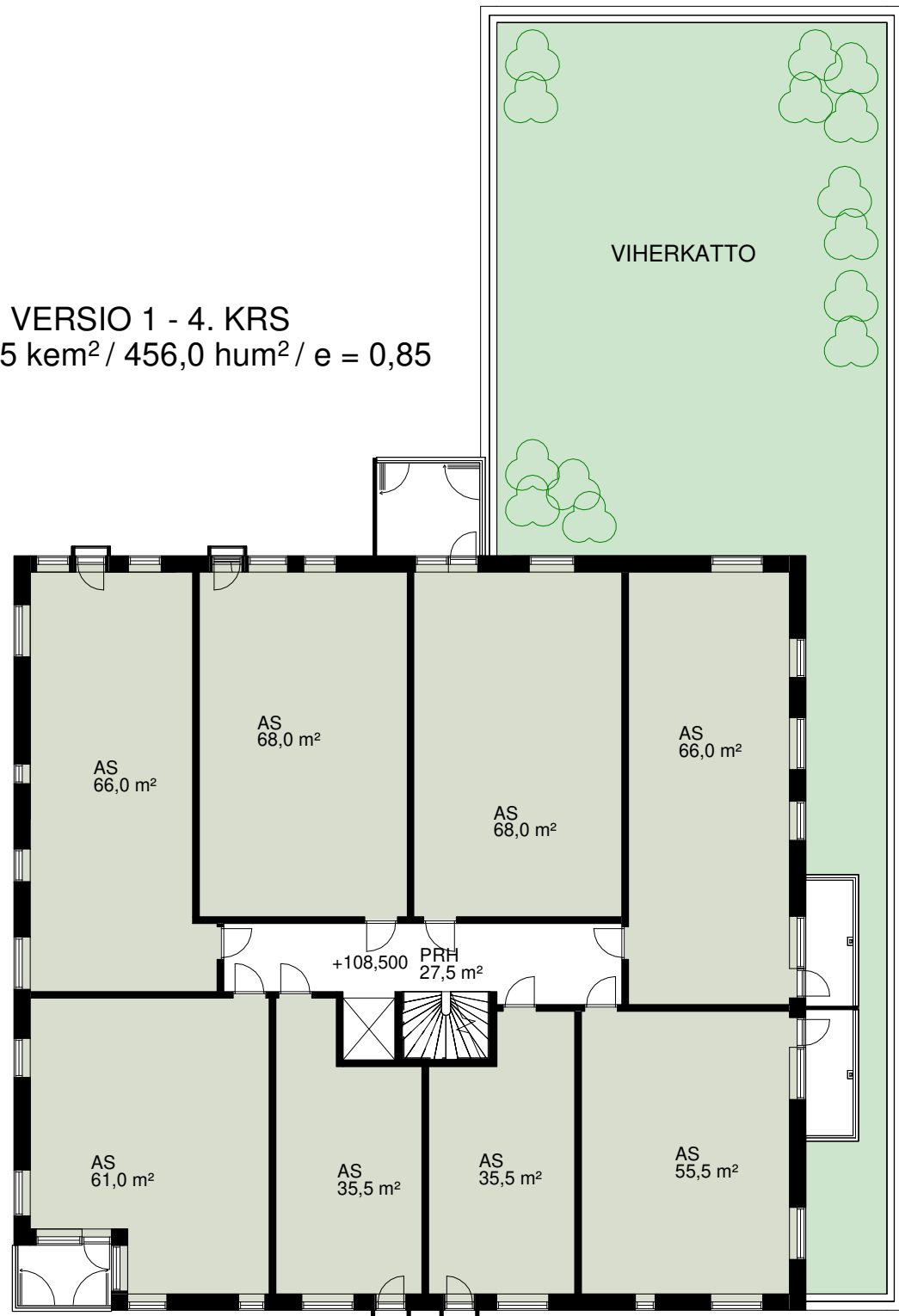
1:200

ARKKITEHTUURITOIMISTO RIITTA KORHONEN OY

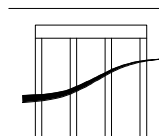
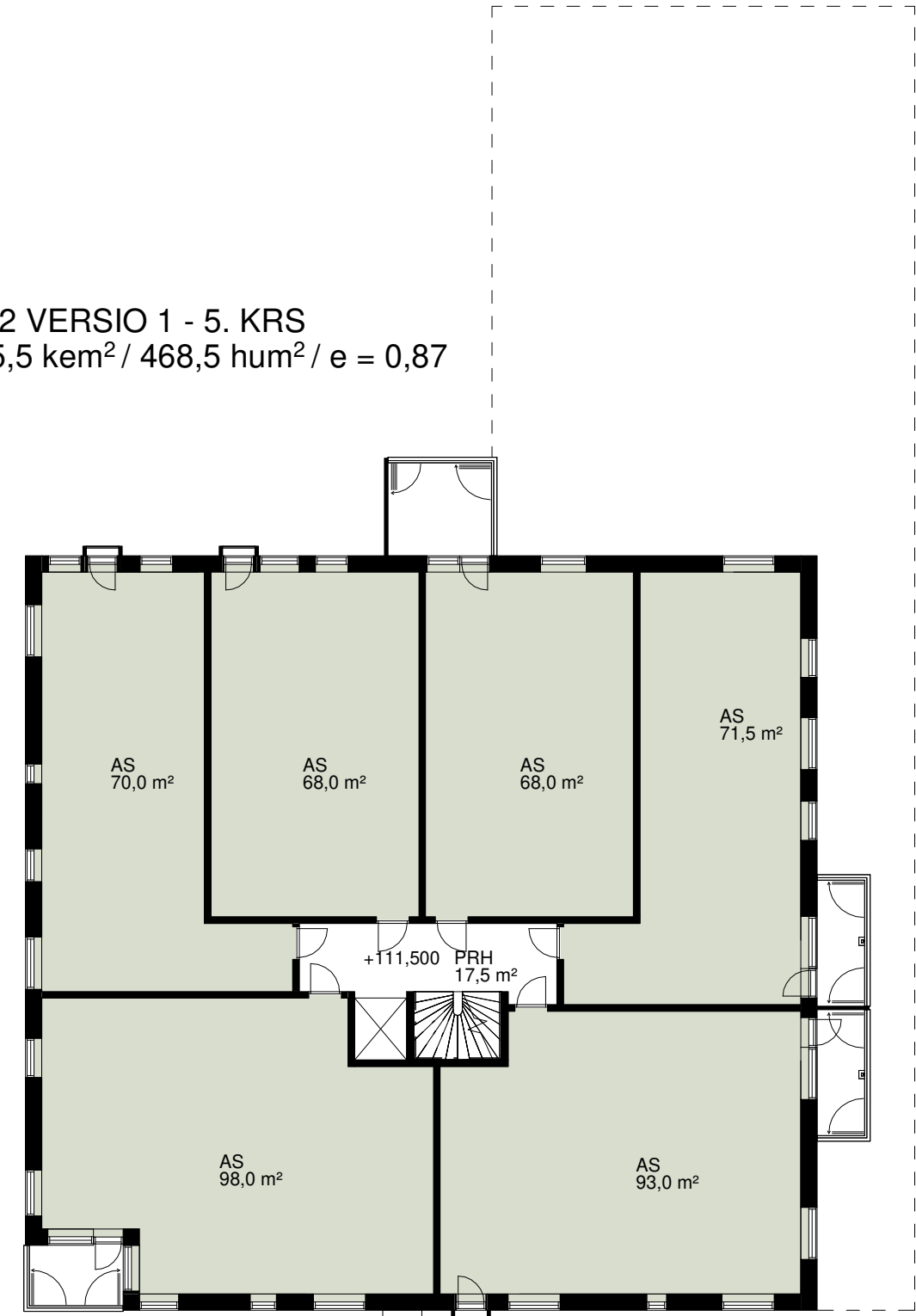
MAAHERRANKATU 9, 70100 KUOPIO p 017-288 2900, fax 017-288 2912, email: arkoy@arkoy.com

Plot date: 29.4.2021 15:21:04

23-2 VERSIO 1 - 4. KRS
 535,5 kem² / 456,0 hum² / e = 0,85



23-2 VERSIO 1 - 5. KRS
 535,5 kem² / 468,5 hum² / e = 0,87



VERSIO 1

MYLLYKATU 8

4. JA 5. KERROS

19.04.2021

MMA

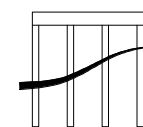
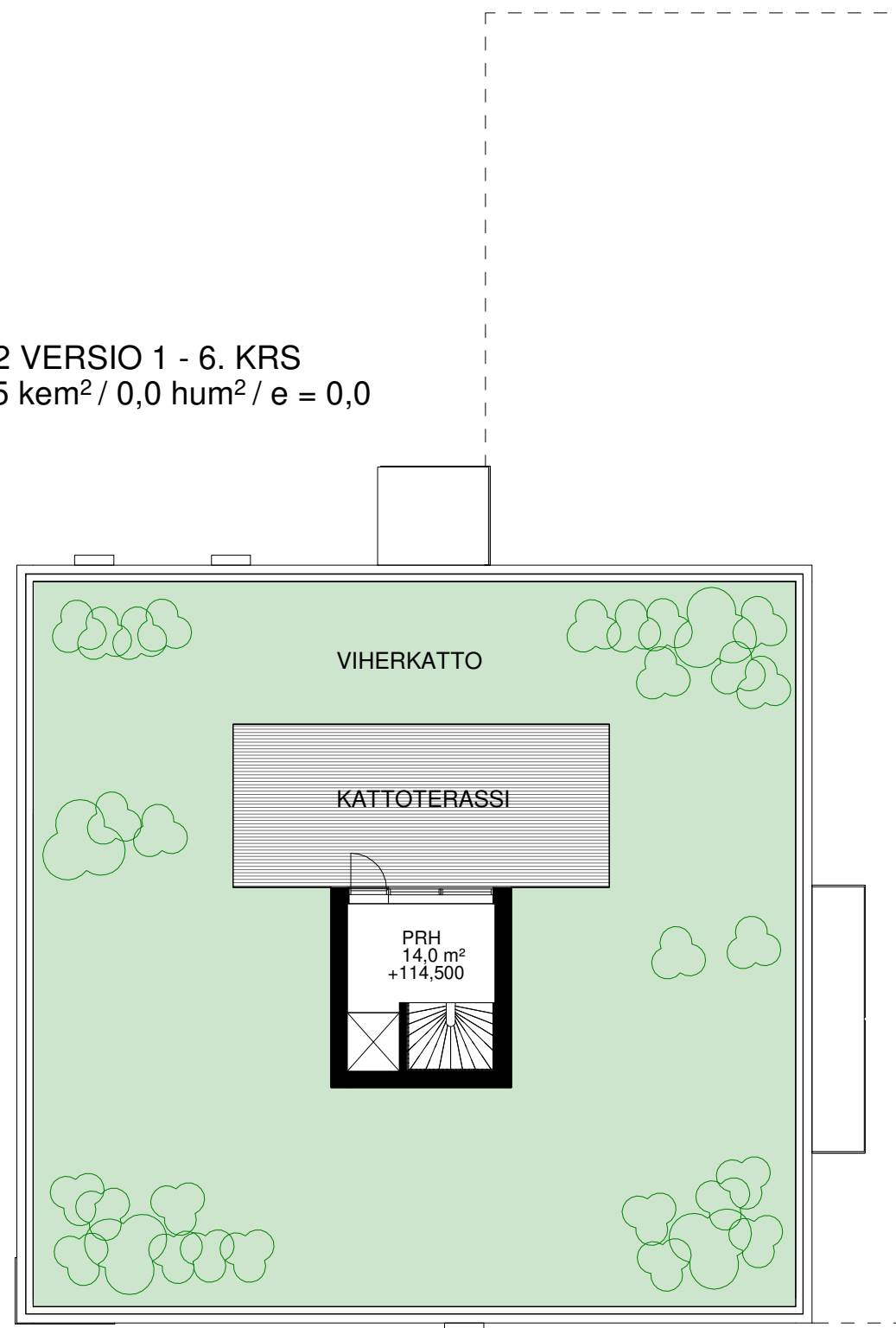
1:200

ARKKITEHTUURITOIMISTO RIITTA KORHONEN OY

MAAHERRANKATU 9, 70100 KUOPIO p 017-288 2900, fax 017-288 2912, email: arkoy@arkoy.com

Plot date: 29.4.2021 15.22.43

23-2 VERSIO 1 - 6. KRS
28,5 kem² / 0,0 hum² / e = 0,0



VERSIO 1

MYLLYKATU 8

6. KERROS

30.04.2021

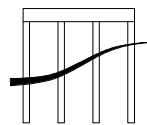
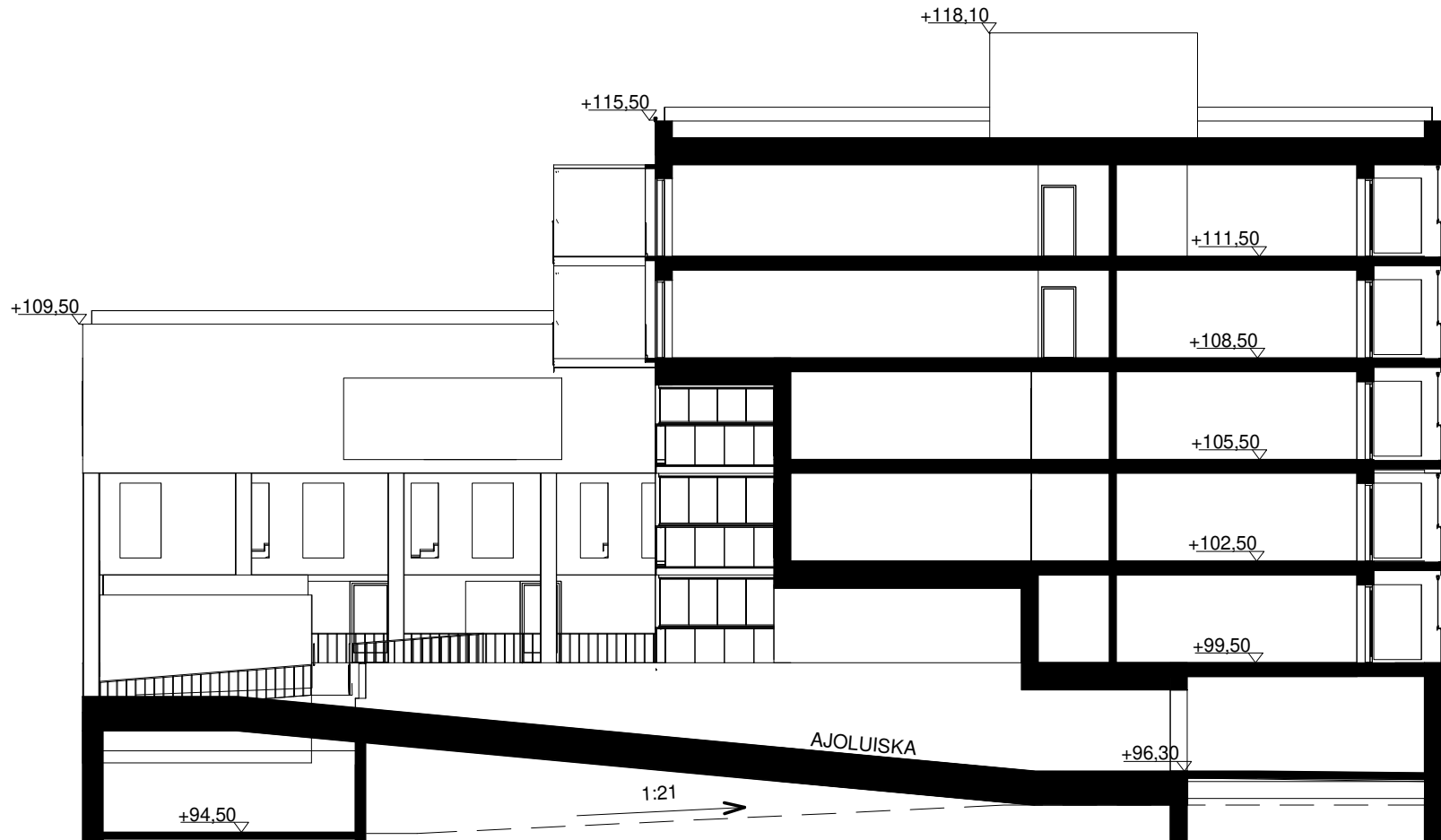
MMA

1:200

ARKKITEHTUURITOIMISTO RIITTA KORHONEN OY

MAAHERRANKATU 9, 70100 KUOPIO p 017-288 2900, fax 017-288 2912, email: arkoy@arkoy.com

Plot date: 29.4.2021 15:23:35



VERSIO 1

30.04.2021

MYLLYKATU 8

MMA

LEIKKAUS 23-2 A

1:200

ARKKITEHTUURITOIMISTO RIITTA KORHONEN OY

MAAHERRANKATU 9, 70100 KUOPIO p 017-288 2900, fax 017-288 2912, email: arkoy@arkoy.com

Plot date: 29.4.2021 15.30.09



JULKISIVU ETELÄÄN



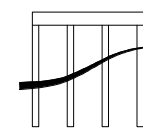
JULKISIVU LÄNTEEN



JULKISIVU POHJOISEEN HAPELÄHTEENKADULLE



JULKISIVU ITÄÄN MYLLYKADULLE



VERSIO 1
 MYLLYKATU 8
 KATUJULKISIVUT

30.04.2021

MMA

1:300

ARKKITEHTUURITOIMISTO RIITTA KORHONEN OY
 MAAHERRANKATU 9, 70100 KUOPIO p 017-288 2900, fax 017-288 2912, email: arkoy@arkoy.com

Plot date: 29.4.2021 15.20.08

HAPELÄHTEENKATU 31 JA 33

VERSIO 1

<u>TONTTI</u>	<u>TONTTIN PINTA-ALA</u>	<u>RAKENNUSTEHOKKUUS</u>	<u>HUONEISTOT</u>	<u>AUTOPAIKAT</u>
15-4	1085,6 m ²	2606,0 m ² / 1085,6 m ² = 2,40 2147,0 hum ² / 2606,0 kem ² = 0,82	28 kpl	22 kpl (sis. 2kpl le-p)
15-6	972,0 m ²	4801,5 m ² / 972,0 m ² = 4,94 3886,0 hum ² / 4801,5 kem ² = 0,81	60 kpl	26 kpl (sis. 2kpl le-p) 3 kpl moottoripyörä-p

KERROSALA HAPELÄHTEENKATU 31 JA 33	
Tontti	kem ²

15-4	2606,0 m ²
15-6	4801,5 m ²

YHT: 7407,5 m²

HUONEISTOALA, LIIKETILAT HAPELÄHTEENKATU 31
hum ²

1.KRS 401,0 m²

HUONEISTOALA, LIIKETILAT HAPELÄHTEENKATU 33
hum ²

1.KRS 310,5 m²

HUONEISTOALA HAPELÄHTEENKATU 33
hum ²

1.KRS 46,0 m²

2.KRS 488,5 m²

3.KRS 571,0 m²

4.KRS 365,5 m²

5.KRS 365,5 m²

YHT: 1836,5 m²

AUTOPAIIKANORMIT

- kerrostalot 1ap / 2 asuntoa
- opiskelija-asuminen 1ap / 250 kem²
- palveluasuminen / senioriasuminen 1ap / 180 kem²
- tehostettu palveluasuminen 1ap / 450 kem²
- toimistot 1ap / 100 kem²
- liiketilat 1ap / 100 kem²
- enimmäiskevennys 30%

PYÖRÄPAIIKANORMIT

- opiskelija-asuminen 1pp / asuinhuone
- palveluasuminen / senioriasuminen 1pp / asunto
- tehostettu palveluasuminen 1pp / 80 kem²
- toimisto- ja liiketilat 1pp / 50 kem²
- 75% vaadittavista asuinrakentamisen polkupyöräpaikoista tulee sijoittaa katettuun tilaan muutoin 1pp / 30 kem²

HUONEISTOALA HAPELÄHTEENKATU 31
hum ²

2.KRS 516,0 m²

3.KRS 516,0 m²

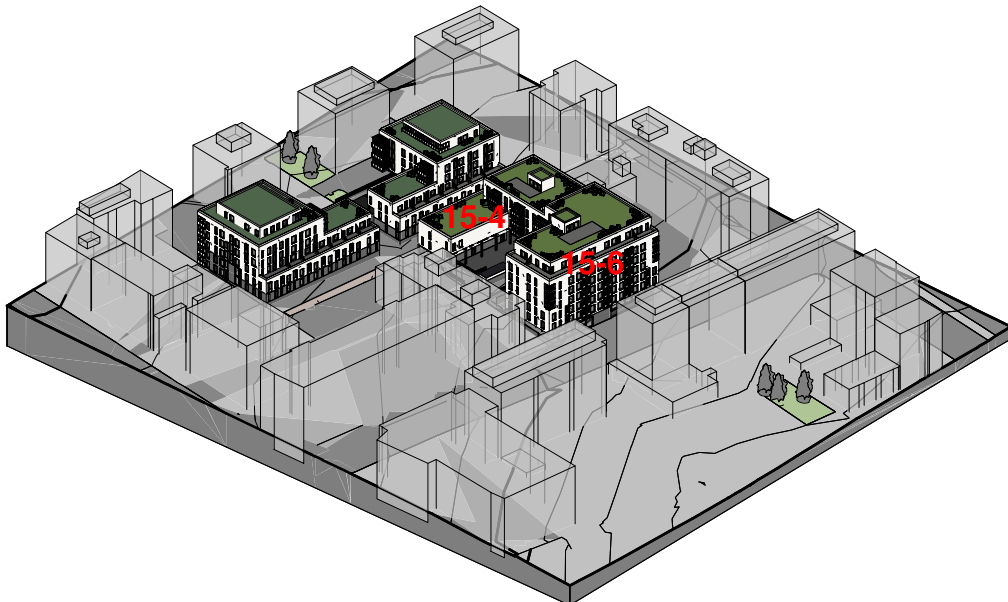
4.KRS 638,5 m²

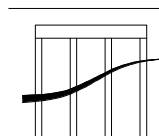
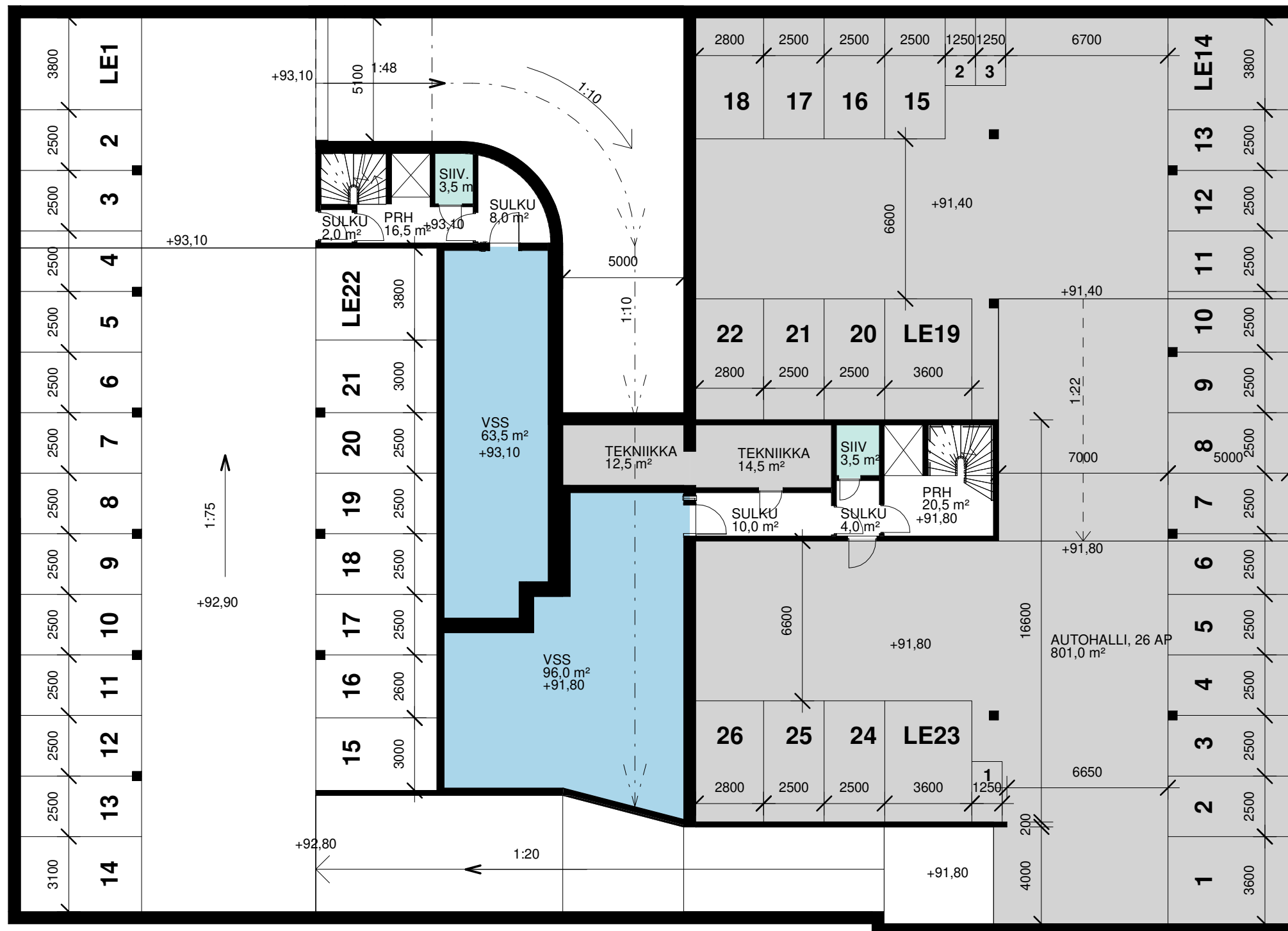
5.KRS 638,5 m²

6.KRS 638,5 m²

7.KRS 537,5 m²

YHT: 3485,0 m²





VERSIO 1

30.04.2021

HAPELÄHTEENKATU 33 / HAPELÄHTEENKATU 31

MMA

AH.KERROS / AH.KERROS

1:200

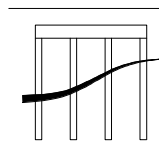
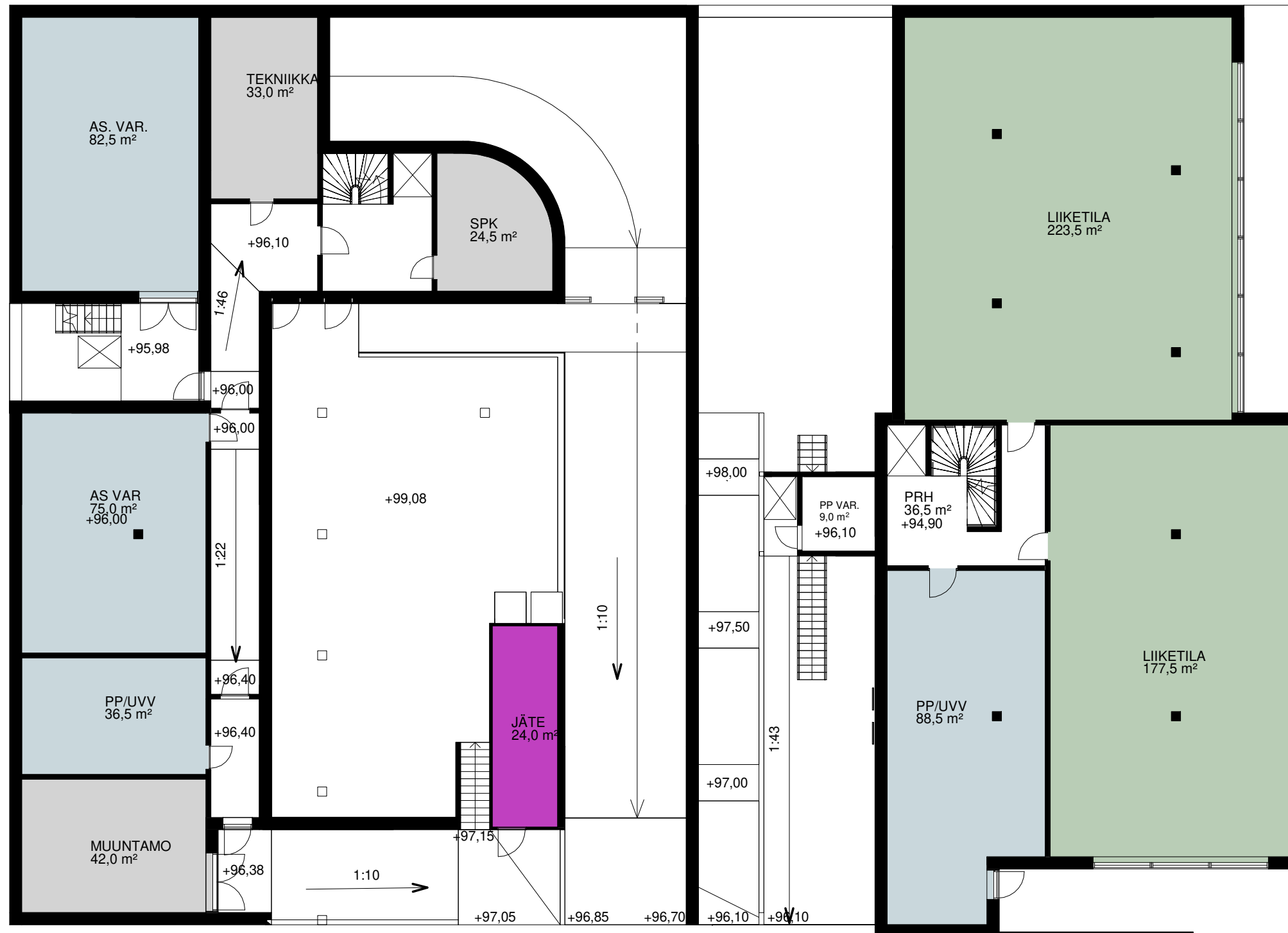
ARKKITEHTUURITOIMISTO RIITTA KORHONEN OY

MAAHERRANKATU 9, 70100 KUOPIO p 017-288 2900, fax 017-288 2912, email: arkoy@arkoy.com

Plot date: 30.4.2021 12.09.04

15-4 VERSIO 1 - 0. KRS

15-6 VERSIO 1 - 1. KRS
467,0 kem² / 399,5 hum² / e=0,85



VERSIO 1

30.04.2021

HAPELÄHTEENKATU 33 / HAPELÄHTEENKATU 31

MMA

0.KERROS / 1.KERROS

1:200

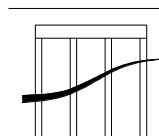
ARKKITEHTUURITOIMISTO RIITTA KORHONEN OY

MAAHERRANKATU 9, 70100 KUOPIO p 017-288 2900, fax 017-288 2912, email: arkoy@arkoy.com

Plot date: 30.4.2021 12:10:31

15-4 VERSIO 1 - 1. KRS
 437,0 kem² / 356,5 hum² / e = 0,82

15-6 VERSIO 1 - 2. KRS
 640,5 kem² / 516,0 hum² / e = 0,81



VERSIO 1

30.04.2021

HAPELÄHTEEKATU 33 / HAPELÄHTEEKATU 31

MMA

1.KERROS / 2.KERROS

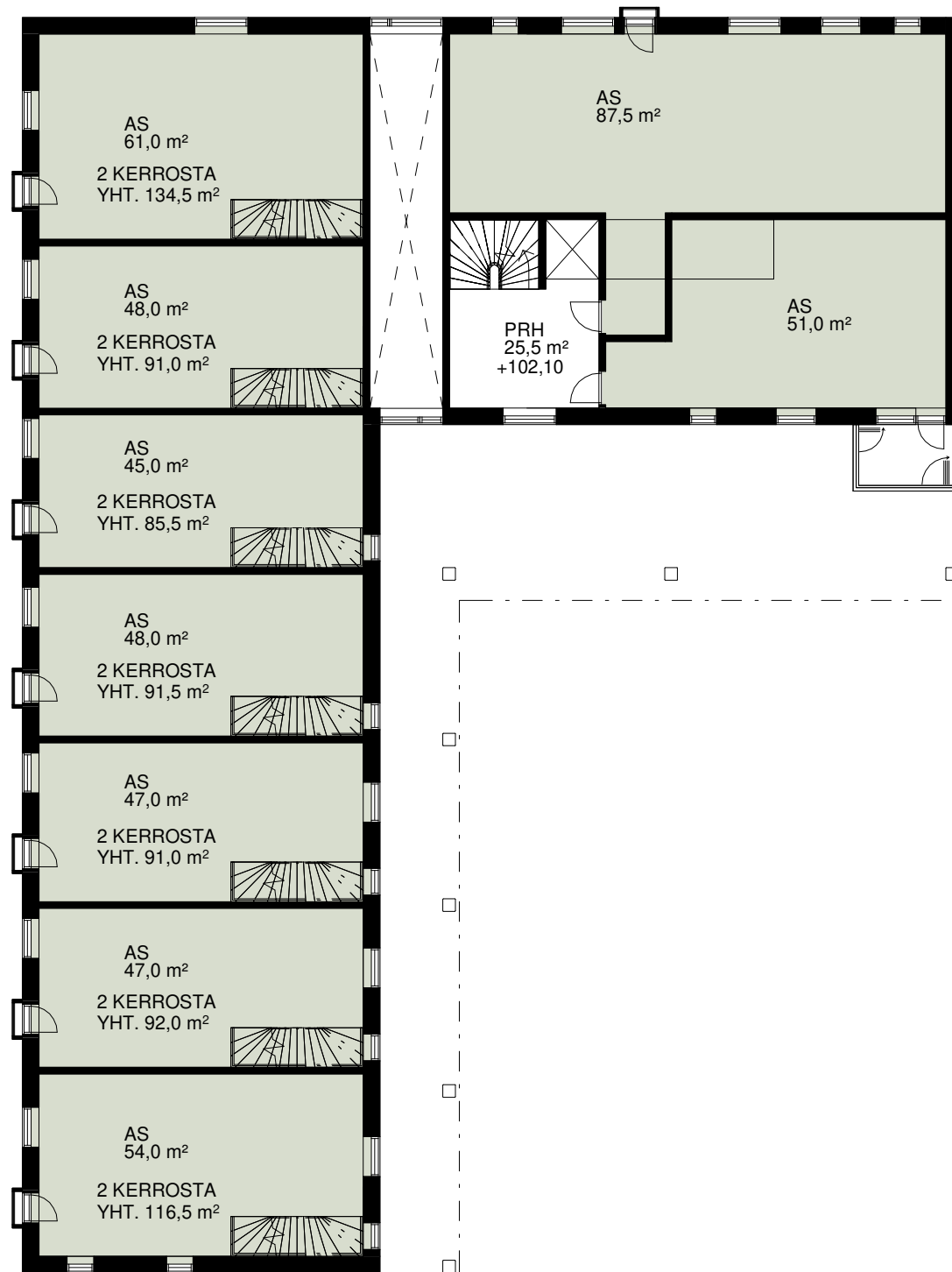
1:200

ARKKITEHTUURITOIMISTO RIITTA KORHONEN OY

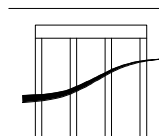
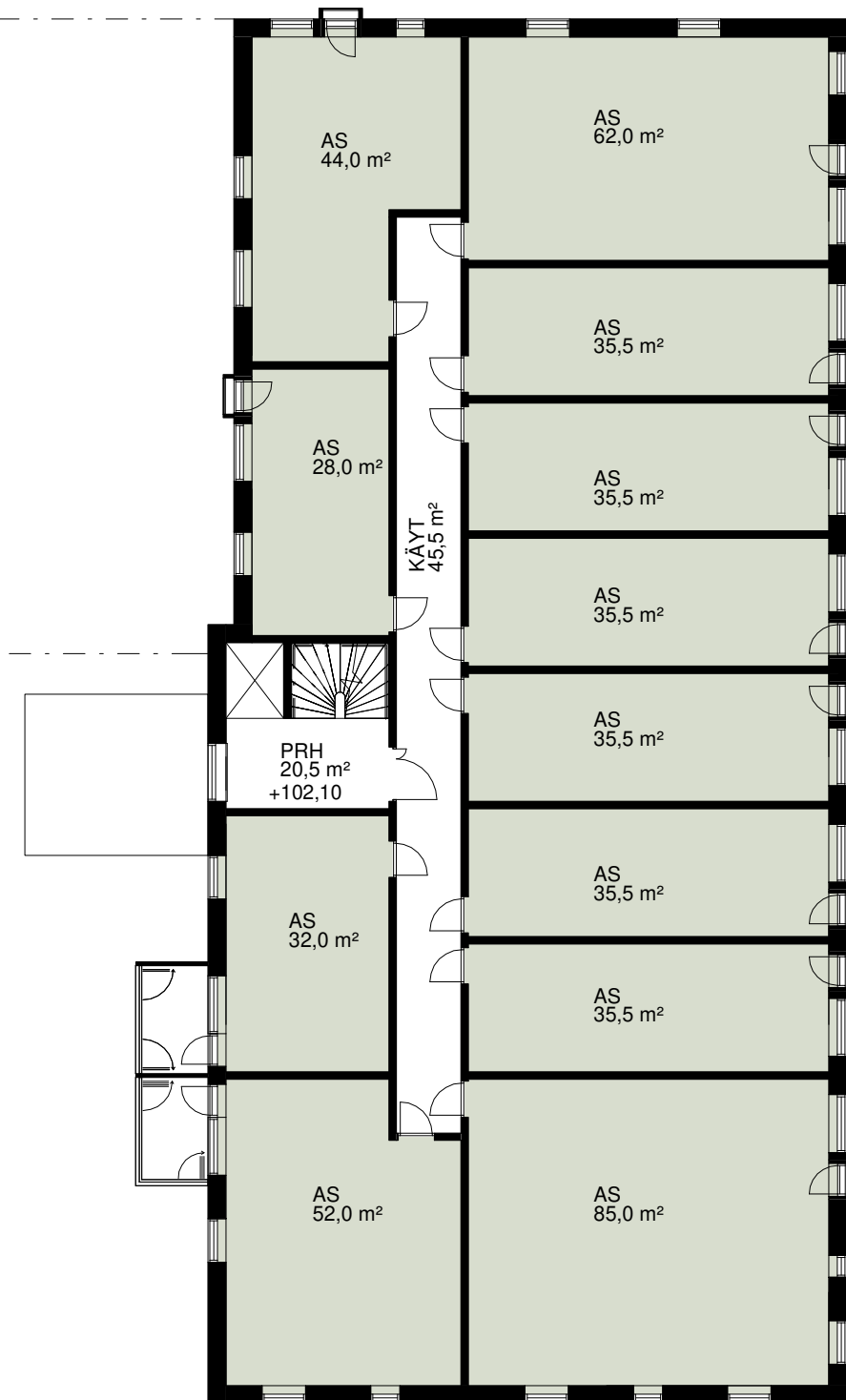
MAAHERRANKATU 9, 70100 KUOPIO p 017-288 2900, fax 017-288 2912, email: arkoy@arkoy.com

Plot date: 30.4.2021 12.11.52

15-4 VERSIO 2 - 2.KRS
 568,0 kem² / 488,5 hum² / e = 0,86



15-6 VERSIO 2 - 3.KRS
 640,5 kem² / 516,0 hum² / e = 0,81



VERSIO 1

30.04.2021

HAPELÄHTEENKATU 33 / HAPELÄHTEENKATU 31

MMA

2.KERROS / 3.KERROS

1:200

ARKKITEHTUURITOIMISTO RIITTA KORHONEN OY

MAAHERRANKATU 9, 70100 KUOPIO p 017-288 2900, fax 017-288 2912, email: arkoy@arkoy.com

Plot date: 30.4.2021 12.12.47

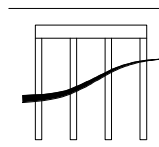
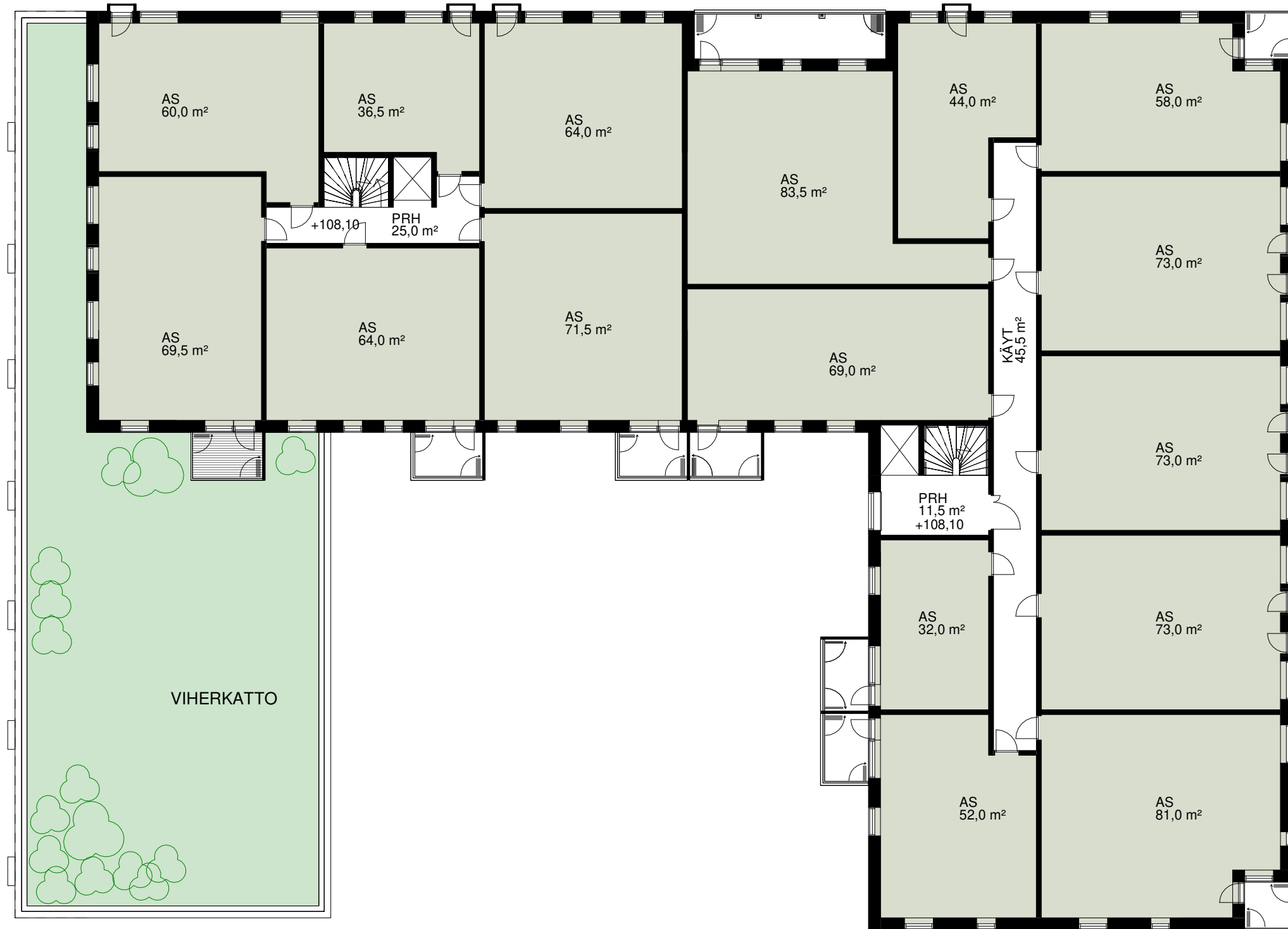
15-4 VERSIO 2 - 3.KRS
 733,5 kem² / 571,0 hum² / e = 0,78

15-6 VERSIO 2 - 4.KRS
 771,0 kem² / 638,5 hum² / e = 0,83



15-4 VERSIO 2 - 4. KRS
 423,5 kem² / 365,5 hum² / e = 0,86

15-6 VERSIO 2 - 5. KRS
 763,0 kem² / 632,5 hum² / e = 0,83



VERSIO 1

30.04.2021

HAPELÄHTTEENKATU 33 / HAPELÄHTTEENKATU 31

MMA

4.KERROS / 5.KERROS

1:200

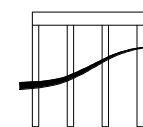
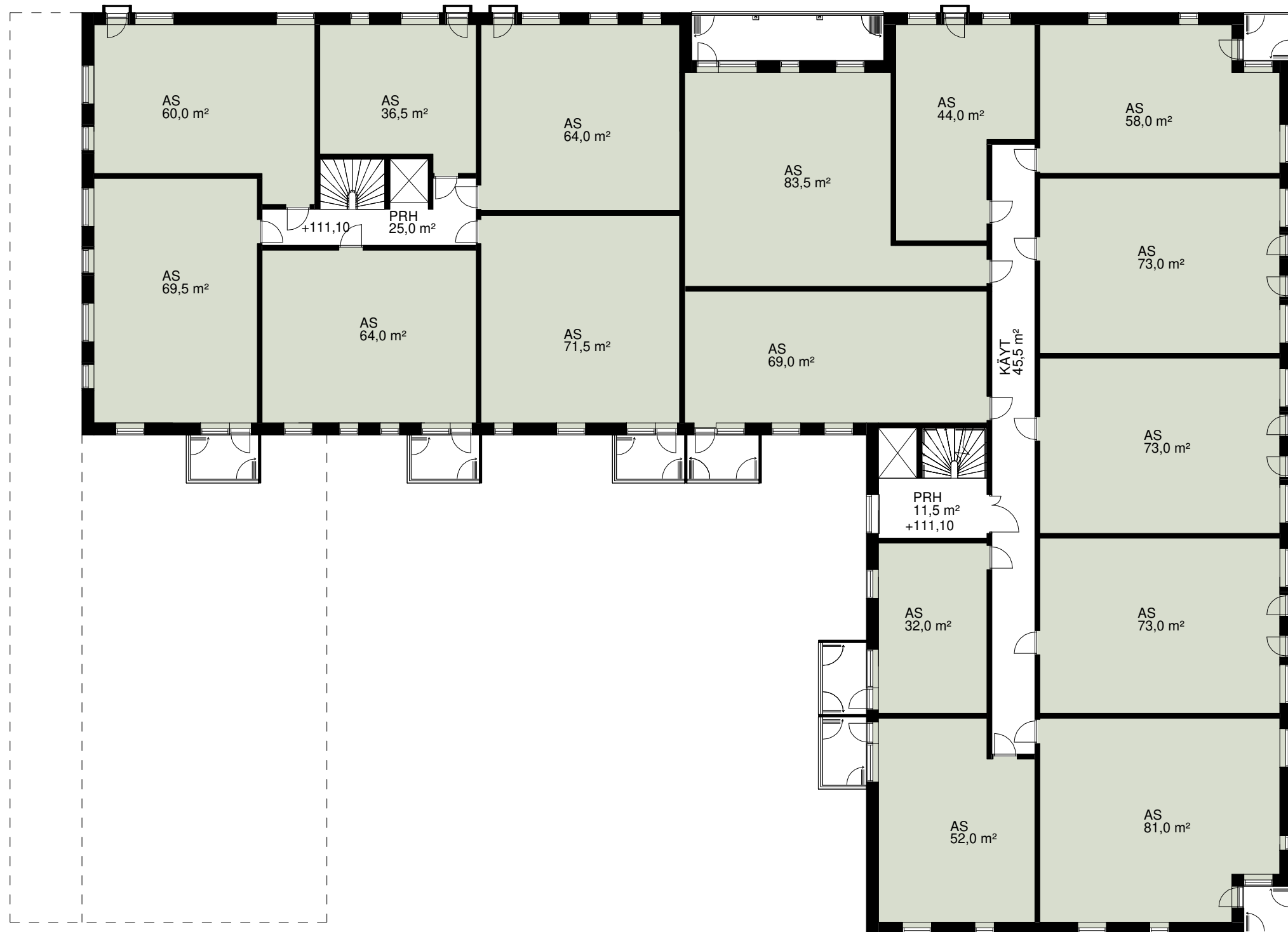
ARKKITEHTUURITOIMISTO RIITTA KORHONEN OY

MAAHERRANKATU 9, 70100 KUOPIO p 017-288 2900, fax 017-288 2912, email: arkoy@arkoy.com

Plot date: 30.4.2021 12.14.45

15-4 VERSIO 2 - 5. KRS
 423,5 kem² / 365,5 hum² / e = 0,86

15-6 VERSIO 2 - 6. KRS
 763,0 kem² / 639,0 hum² / e = 0,84



VERSIO 1

HAPELÄHTEENKATU 33 / HAPELÄHTEENKATU 31

5.KERROS / 6.KERROS

30.04.2021

MMA

1:200

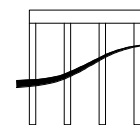
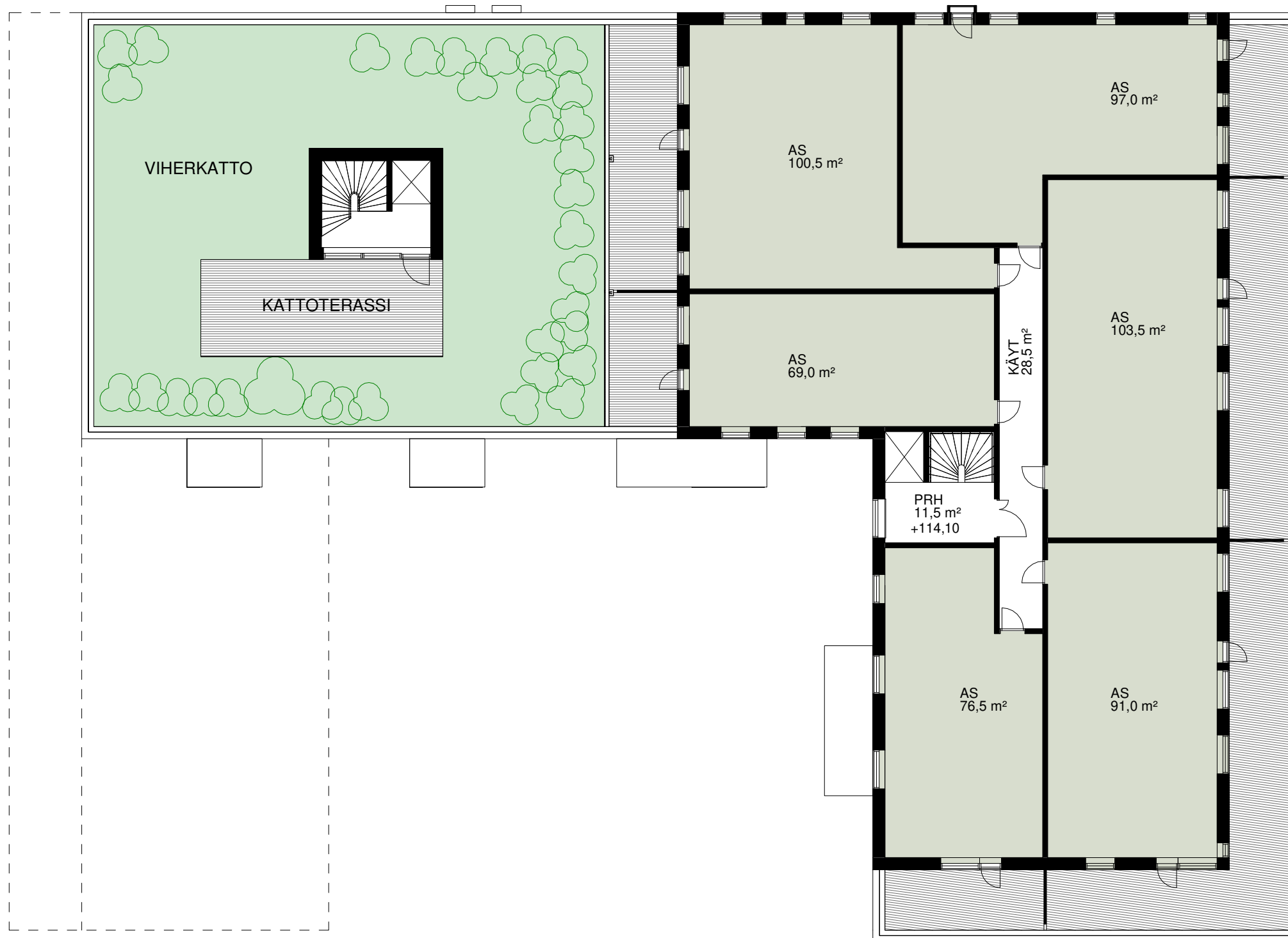
ARKKITEHTUURITOIMISTO RIITTA KORHONEN OY

MAAHERRANKATU 9, 70100 KUOPIO p 017-288 2900, fax 017-288 2912, email: arkoy@arkoy.com

Plot date: 30.4.2021 12:15:40

15-4 6. KRS
20,5 kem² / 0 hum²

15-6 7. KRS
634,5 kem² / 537,5 hum² / e=0,85



VERSIO 1

30.04.2021

HAPELÄHTEENKATU 33 / HAPELÄHTEENKATU 31

MMA

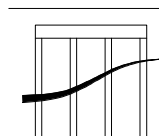
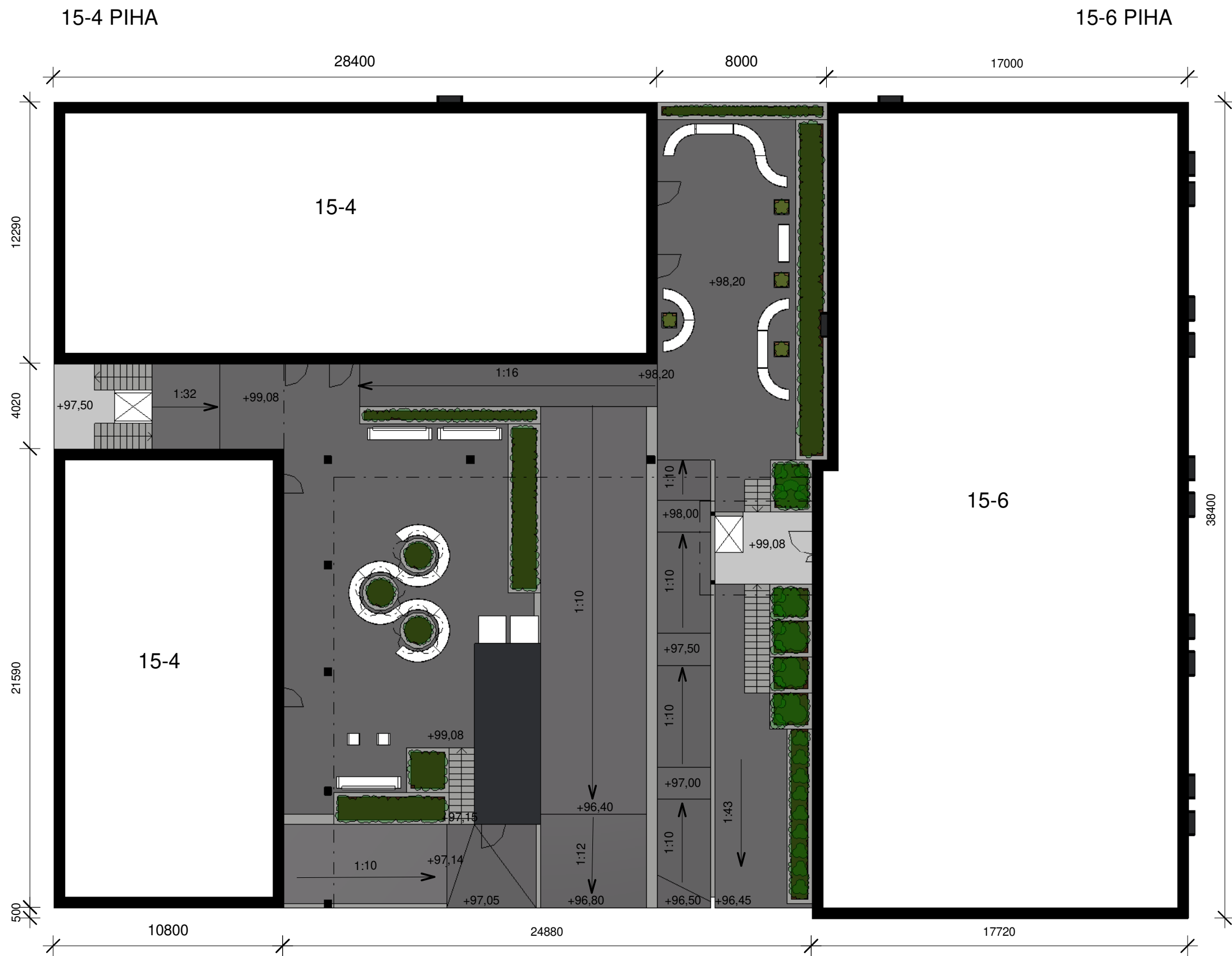
6.KERROS / 7.KERROS

1:200

ARKKITEHTUURITOIMISTO RIITTA KORHONEN OY

MAAHERRANKATU 9, 70100 KUOPIO p 017-288 2900, fax 017-288 2912, email: arkoy@arkoy.com

Plot date: 30.4.2021 12.16.27



VERSIO 1-3

HAPELÄHTEENKATU 33 / HAPELÄHTEENKATU 31

PIHASUUNNITELMALUONNOS

04/29/21

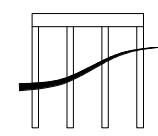
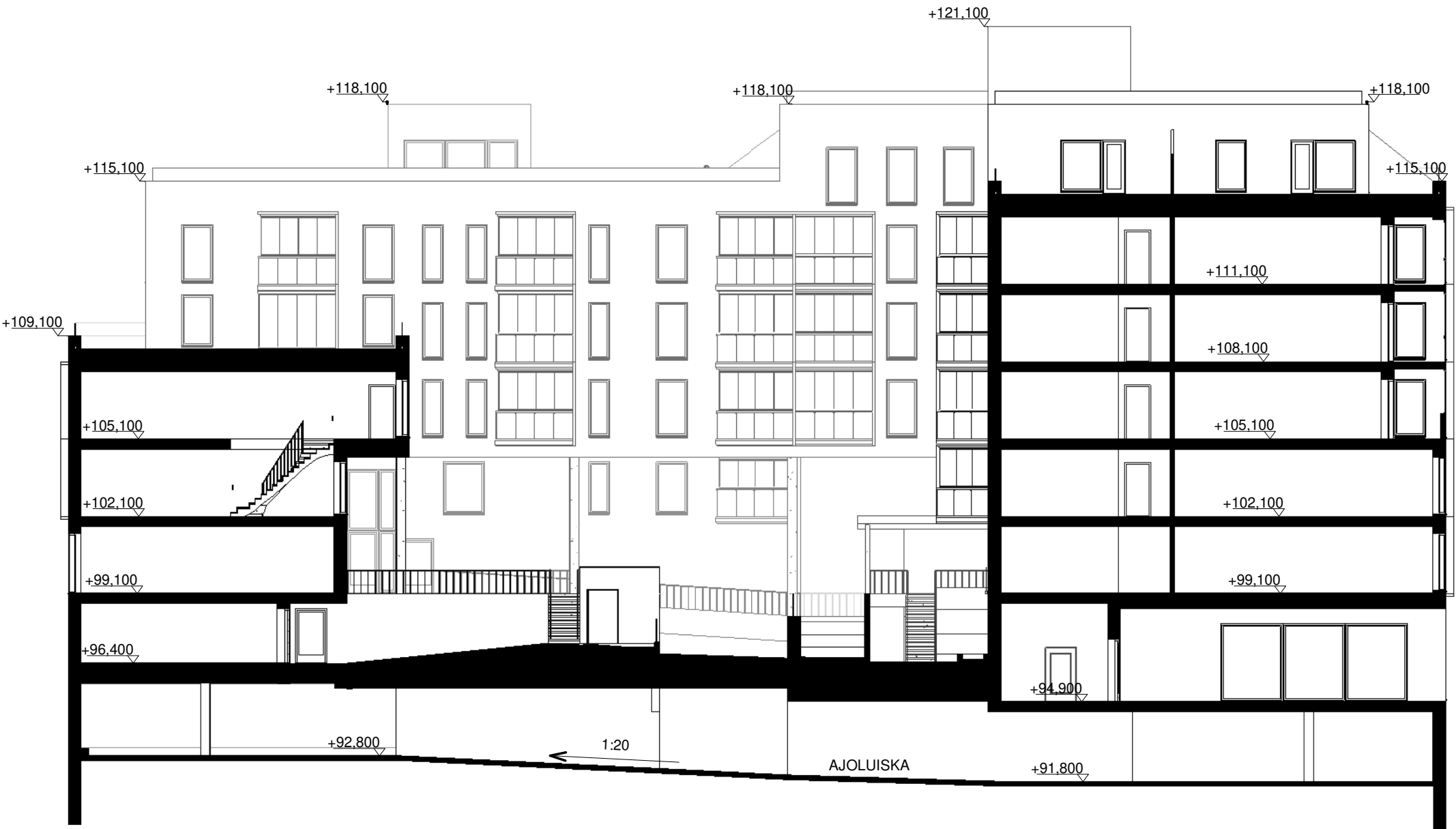
MMA

1:200

ARKKITEHTUURITOIMISTO RIITTA KORHONEN OY

MAAHERRANKATU 9, 70100 KUOPIO p 017-288 2900, fax 017-288 2912, email: arkoy@arkoy.com

Plot date: 30.4.2021 14.55.37



VERSIO 1

HAPELÄHTTEENKATU 33 / HAPELÄHTTEENKATU 31

LEIKKAUS 15-4-6 B

30.04.2021

MMA

1:200

ARKKITEHTUURITOIMISTO RIITTA KORHONEN OY

MAAHERRANKATU 9, 70100 KUOPIO p 017-288 2900, fax 017-288 2912, email: arkoy@arkoy.com



JULKISIVU ETELÄÄN HAPELÄHTEENKADULLE



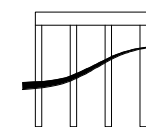
JULKISIVU LÄNTEEN MYLLYKADULLE



JULKISIVU POHJOISEEN



JULKISIVU ITÄÄN PUIJONKADULLE



VERSIO 1

HAPELÄHTEENKATU 33 / HAPELÄNTEENKATU 31

KATUJULKISIVUT

30.04.2021

MMA

1:300

ARKKITEHTUURITOIMISTO RIITTA KORHONEN OY

MAAHERRANKATU 9, 70100 KUOPIO p 017-288 2900, fax 017-288 2912, email: arkoy@arkoy.com

Plot date: 30.4.2021 12.03.21