

RANTARINTEEN RANTATONTIT, VEHMERSALMI Asemakaavan muutos



Kuva 1. Kaavamuutosalue on merkitty punaisella viivalla



Kuva 2. Ilmakuva, likimääräinen kaavamuutosalue on merkitty punaisella viivalla

Mikä osallistumis- ja arviointisuunnitelma (OAS) on?

Kuopion kaupungin Vehmersalmen kaupunginosaan laaditaan asemakaavan muutos. Tämä osallistumis- ja arviointisuunnitelma esittelee kaavan laadinnan lähtökohtia, sisältöä ja tavoitteita, sisältää suunnitelman siitä, miten kaavan laadinnan aikana kuullaan maanomistajia, asukkaita ja muita osallisia sekä suunnitelman siitä, mitä kaavan vaikutuksia tullaan arvioimaan.

Osallistumis- ja arviointisuunnitelmaa täydennetään tarvittaessa suunnittelutyön kuluessa.

Suunnittelualue

Suunnittelualue sijaitsee Vehmersalmen kaupunginosaan. Alue käsittää kirkonkylän kaakkoisosassa Rantarinteen kadun ja vesistön väliset pientalokiinteistöt.

Aluerajaukseen voi tulla tarkennuksia kaavatyön aikana. Suunnittelualueen sijainti ja likimääräinen rajaus on esitetty kuvissa 1 ja 2.

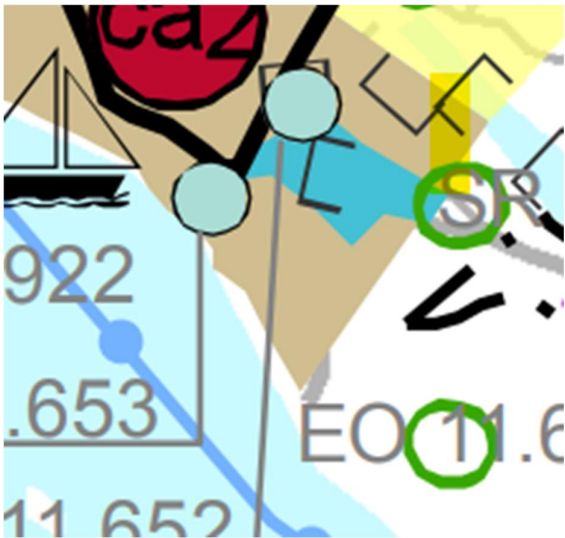
Mitä on suunnitteilla

Asemakaavan muutoksella selvitetään rannassa sijaitsevan puistoalueen muuttaminen osaksi erillispientalojen korttelialuetta sekä rivitalojen ja muiden kytkettyjen asuinrakennusten korttelialueen (AR) käyttötarkoituksen muutos erillispientalojen korttelialueeksi.

Suunnittelun lähtökohdat

MAAKUNTAKAAVA

Kuopion seudun maakuntakaavassa suunnittelualaue on merkitty taajamatoimintojen alueeksi (A)



Kuva 3. Ote Kuopion seudun maakuntakaavasta

YLEISKAAVA

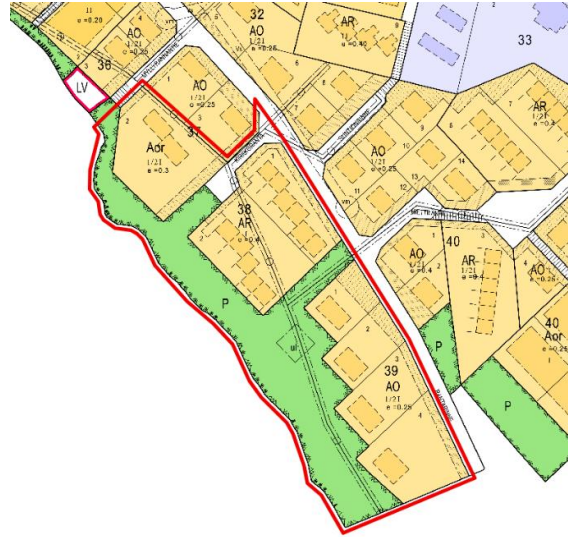
Vehmersalmen kunnanvaltuuston 14.6.1991 hyväksymässä Vehmersalmen kirkonkylän osayleiskaavassa suunnittelualan pohjoispuoli on pientalovaltainen asuntoalue (AP) ja etelä kärkeen on merkitty Julkisten palvelujen ja hallinnon alue (PY). Rantaan rajautuva alue on osoitettu lähivirkistysalueeksi (VL).



Kuva 4. Ote yleiskaavasta

ASEMAKAAVA

Suunnittelualueella on voimassa Vehmersalmen kunnanvaltuuston 7.10.1974 hyväksymä asemakaava.



Kuva 5. Ote ajantasa-asemakaavasta

Suunnittelualan pohjoisosa on omakotirakennusten ja muiden erillisten enintään kahden perheen talojen korttelialuetta (Aor). Suunnittelualan keskiosassa on katualuetta sekä rivitalojen ja muiden kytkettyjen asuinrakennusten korttelialuetta (AR). Suunnittelualan eteläosassa on omakotirakennusten ja muiden enintään kahden perheen talojen korttelialuetta (AO). Alueen rannan puoleiselle osuudelle on osoitettu puistoaluetta (P).

Voimassa olevia kaavoja voi tarkastella kaupungin karttapalvelussa <http://karttapalvelu.kuopio.fi>

Kaavahankkeen vaikutukset ja selvitykset

Asemakaavan muutos mahdollistaa maanomistuksen huomioimisen tonttien muodotuksessa ja kaavamuutos edistää alueen täydennysrakentamista

Tarvittavia selvityksiä laaditaan kaavatyön aikana.

Miten voit osallistua

Kaavatyö sisältyy vuoden 2022 kaavoitus-katsaukseen.

Kaavatyön vaiheet on esitetty tämän osallis-tumis- ja arviointisuunnitelman viimeisellä sivulla. Kaavan vireilletulo- ja valmisteluai-neistosta voi esittää mielipiteensä ja ehdo-tusaineistosta jättää muistutuksensa näiden nähtävänä oloaikana. Kaavan nähtävänä oloista kuulutetaan Kuopion Kaupunkileh-dessä sekä kirjeellä niille, jotka ovat sitä pyytäneet. Ehdotusvaiheessa muistutuksen tehneille, jotka ovat ilmoittaneet osoit-teensa, ilmoitetaan kaupungin perusteltu kannanotto esitettyyn mielipiteeseen kau-punkirakennelautakunnan käsittelyn jäl-keen. Kaavahankkeen etenemistä voi seurata myös kaupungin internetsivuilla <https://www.kuopio.fi/fi/ajankohtaiset-ase-makaavat>.

Alueiden käytön suunnittelua edistävänä vi-ranomaisena toimii Pohjois-Savon ELY-kes-kuksen Ympäristö ja luonnonvarat - vastuualue.

Tähän osallistumis- ja arviointisuunnitel-maan kohdistuvan palautteen voi toimittaa kaupunkisuunnittelupalvelujen asiakaspal-veluun (Suokatu 42) tai suoraan kaupunki-suunnittelupalvelujen asemakaavoitukseen. Kirjalliset mielipiteet voi lähettää osoitteeseen Kuopion kaupunki, Asemakaavoitus, PL 1097, 70111 Kuopio tai sähköpostitse kaa-voitus(at)kuopio.fi.

Maankäyttösopimus

Asemakaavatyön yhteydessä tehdään tarvit-tavat maankäyttösopimukset.

Osalliset

KAAVAMUUTOKSEN HAKIJAT

- Kiinteistöjen omistajat:
297-462-4-118, 297-462-4-119,
297-42-39-2, 297-462-4-10,
297-42-39-1, 297-462-4-9,
297-42-39-4, 297-462-4-142,
297-462-4-133, 297-462-4-1,
297-462-4-5

VIRANOMAISET

Kuopion kaupunki

- Alueellinen rakennusvalvonta
/Kaupunkikuvatyöryhmä
- Alueellinen rakennuslautakunta
- Kaupunkirakennelautakunta
- Kuopion Energia Oy
- Savon Voima
- Kuopion Vesi Liikelaitos
- Tilakeskus
- Jätekkukko
- Konsernipalvelut
/Talous- ja strategiapalvelu
- Maaomaisuuden hallintapalvelut
/Tonttipalvelut

- Maaomaisuuden hallintapalvelut
/metsät ja vesialueet
- Pohjois-Savon pelastuslaitos
/Aluepelastuslautakunta
- Rakentamisen ja kunnossapidon palvelut
- Strateginen maankäytön suunnittelu
- Viher- ja virkistysalue suunnittelu
- Alueellinen ympäristönsuojelu
/Ympäristölautakunta
- Yrityspalvelu
- Alueellisen jätehuollon viranomaispalvelut
- Hyvinvoinnin edistämisen palvelualue
- Kasvun- ja oppimisen palvelualue

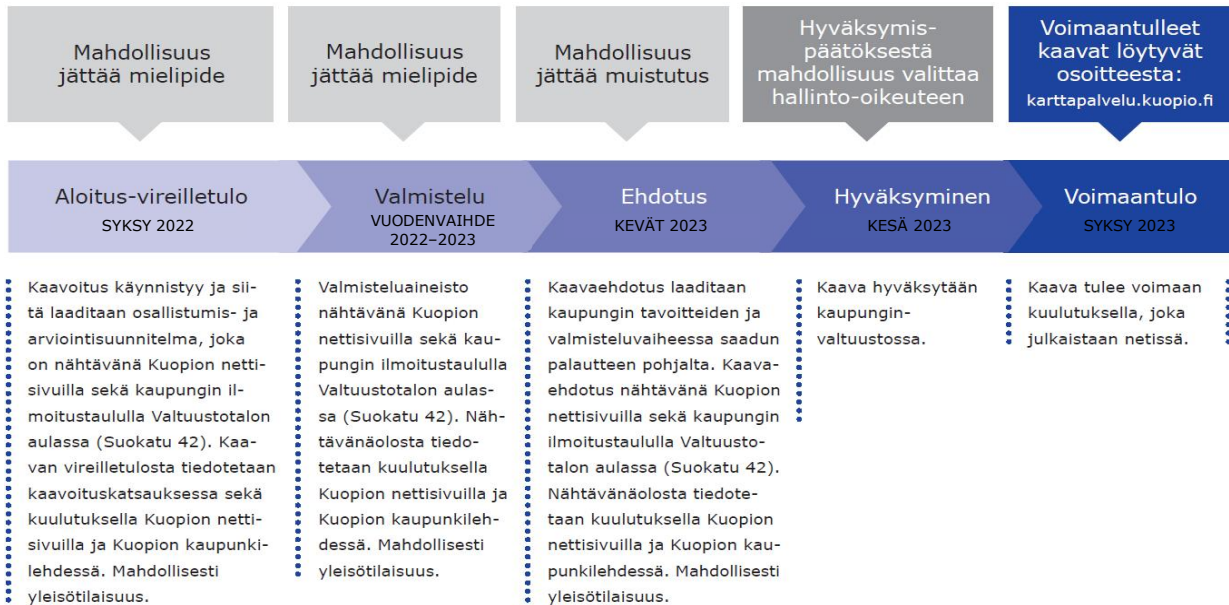
Muut viranomaiset

- Pohjois-Savon liitto
- Pohjois-Savon ELY-keskus
- Kulttuurihistoriallinen museo

MUUT OSALLISET

- Alueen asukkaat, kiinteistöjen omistajat, alueella toimivat yritykset
- Kuntalaiset, joiden asumiseen, työntekoon tai muihin oloihin kaava saattaa vaikuttaa
- Teleoperaattorit

Kaavatyön vaiheet, osallistuminen ja arvioitu aikataulu



Yhteystiedot

KUOPION KAUPUNKI

Suokatu 42, (PL 1097), 70111 Kuopio

ASEMAKAAVOITUS

Kaavoitusinsinööri
Roope Ruhanen, 044 718 5096
roope.ruhanen(at)kuopio.fi

Asemakaavapäällikkö
Anne Siltavuori, 044 718 5417
anne.siltavuori(at)kuopio.fi

**ELY-KESKUS,
YMPÄRISTÖ JA LUONNONVARAT-
VASTUUALUE**
0295 026 500
Kallanranta 11, PL 2000, 70101 Kuopio